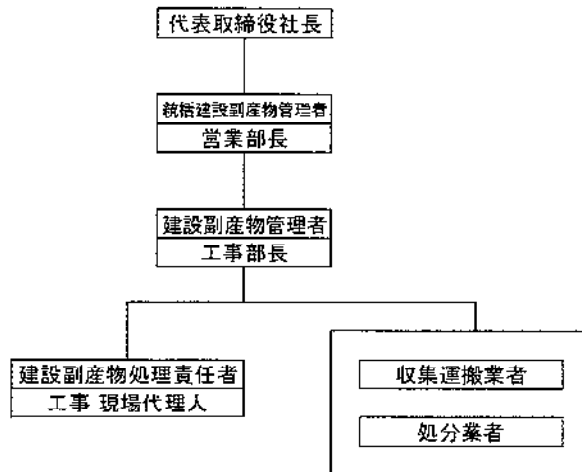


産業廃棄物処理計画書		令和5年 6 月 1 日
新潟市長様		
提出者		
住 所 新潟市西区小新1丁目5番2号		
氏 名 株式会社 本間造園・隆成 代表取締役 小幡 英寛 (法人にあつては、名称及び代表者の氏名)		
電話番号 025-265-4342		
<p>廃棄物の処理及び清掃に関する法律第12条第9項の規定に基づき、産業廃棄物の減量その他その処理に関する計画を作成したので、提出します。</p>		
事業場の名称	株式会社 本間造園・隆成	
事業場の所在地	新潟市西区小新1丁目5番2号	
計画期間	令和5年4月1日から 令和6年3月31日まで	
当該事業場において現に行っている事業に関する事項		
①事業の種類	総合工事業	
②事業の規模	元請完成工事高 444,023(千円) (令和4年度実績)	
③従業員数	16名	
④産業廃棄物の一連の処理の工程	<p>※ 排出する産業廃棄物の種類ごとに、発生から最終処分が終了するまでの一連の処理工程</p> <ul style="list-style-type: none"> <li>・木くず → 再生処理業者へ委託(破砕) → 木材チップとして再資源化 処理業者へ委託 → 焼却処分</li> <li>・コンクリートくず・がれき類 → 再生処理業者へ委託(破砕) → 再生砕石として再資源化</li> <li>・汚泥 → 再生処理業者へ委託 → 再生土として再資源化</li> <li>・廃プラスチック類 → 中間処理業者へ委託 → 原料として再資源化</li> <li>・金属くず → 鉄・非鉄に分類 → 再生処理業者に売却</li> <li>・ガラス陶磁器くず → 処理業者へ委託</li> <li>・紙くず → 中間処理業者へ委託 → 原料として再資源化 処理業者へ委託 → 焼却処分</li> <li>・ボードくず → 中間処理業者へ委託</li> <li>・燃え殻 → 処理業者へ委託 → 焼却処分</li> <li>・石綿含有物 → 処理業者へ委託 → 最終処分(埋立処分) 【管理型最終処分場】</li> </ul>	

産業廃棄物の処理に係る管理体制に関する事項

(管理体制図)



産業廃棄物の排出の抑制に関する事項

【前年度 ( 4 年度 ) 実績】

産業廃棄物の種類	木くず	がれき類	廃プラスチック類	金属くず	汚泥	ガラスくず	混合(安定型)	混合(管理型)
排出量	150.07 t	1,755.85 t	0.02 t	0.51 t	4.06 t	0.00 t	3.18 t	5.28 t
産業廃棄物の種類	紙くず	石綿含有物	その他(燃え殻)					
排出量	0.00 t	0.00 t	0.00 t					

(これまでに実施した取組)

発現場にて適正に分別し収集運搬業者に依頼、もしくは自ら運搬し処分業者へ全処理委託。

【目標】

産業廃棄物の種類	木くず	がれき類	廃プラスチック類	金属くず	汚泥	ガラスくず	混合(安定型)	混合(管理型)
排出量	200.00 t	1,500.00 t	2.00 t	1.00 t	5.00 t	0.00 t	5.00 t	5.00 t
産業廃棄物の種類	紙くず	石綿含有物	その他(燃え殻)					
排出量	0.00 t	0.00 t	0.00 t					

(今後実施する予定の計画)

発現場にて適正に分別し収集運搬業者に依頼、もしくは自ら運搬し処分業者へ全処理委託。

産業廃棄物の分別に関する事項

(分別している産業廃棄物の種類及び分別に関する取組)

① 現状

木くず・がれき類等を処分業者が受け入れできるように分別。

(今後分別する予定の産業廃棄物の種類及び分別に関する取組)

② 計画

これまでに実施してきた取組を継続して、運搬処分業者がより受け入れ易くできるように分別。

## 自ら行う産業廃棄物の再生利用に関する事項

① 現状		【前年度（4年度）実績】							
産業廃棄物の種類	木くず	がれき類	廃プラスチック類	金属くず	汚泥	ガラスくず	混合（安定型）	混合（管理型）	
自ら再生利用を行った産業廃棄物の量									
産業廃棄物の種類	紙くず	石綿含有物	その他（燃え殻）						
自ら再生利用を行った産業廃棄物の量									
(これまでに実施した取組)									
② 計画		【目標】							
産業廃棄物の種類	木くず	がれき類	廃プラスチック類	金属くず	汚泥	ガラスくず	混合（安定型）	混合（管理型）	
自ら再生利用を行う産業廃棄物の量									
産業廃棄物の種類	紙くず	石綿含有物	その他（燃え殻）						
自ら再生利用を行う産業廃棄物の量									
(今後実施する予定の計画)									

## 自ら行う産業廃棄物の中間処理に関する事項

① 現状		【前年度（4年度）実績】							
産業廃棄物の種類	木くず	がれき類	廃プラスチック類	金属くず	汚泥	ガラスくず	混合（安定型）	混合（管理型）	
自ら熱回収を行った産業廃棄物の量									
自ら中間処理により回収した産業廃棄物の量									
産業廃棄物の種類	紙くず	石綿含有物	その他（燃え殻）						
自ら熱回収を行った産業廃棄物の量									
自ら中間処理により回収した産業廃棄物の量									
(これまでに実施した取組)									
② 計画		【目標】							
産業廃棄物の種類	木くず	がれき類	廃プラスチック類	金属くず	汚泥	ガラスくず	混合（安定型）	混合（管理型）	
自ら熱回収を行う産業廃棄物の量									
自ら中間処理により回収する産業廃棄物の量									
産業廃棄物の種類	紙くず	石綿含有物	その他（燃え殻）						
自ら熱回収を行う産業廃棄物の量									
自ら中間処理により回収する産業廃棄物の量									
(今後実施する予定の計画)									

## 自ら行う産業廃棄物の埋立処分又は海洋投入処分に関する事項

① 現状		【前年度（4年度）実績】							
産業廃棄物の種類	木くず	がれき類	廃プラスチック類	金属くず	汚泥	ガラスくず	混合(安定型)	混合(管理型)	
自ら埋立処分又は海洋投入処分を行った産業廃棄物の量									
産業廃棄物の種類	紙くず	石綿含有物	その他(燃え殻)						
自ら埋立処分又は海洋投入処分を行った産業廃棄物の量									
(これまでに実施した取組)									
② 計画		【目標】							
産業廃棄物の種類	木くず	がれき類	廃プラスチック類	金属くず	汚泥	ガラスくず	混合(安定型)	混合(管理型)	
自ら埋立処分又は海洋投入処分を行う産業廃棄物の量									
産業廃棄物の種類	紙くず	石綿含有物	その他(燃え殻)						
自ら埋立処分又は海洋投入処分を行う産業廃棄物の量									
(今後実施する予定の計画)									

## 産業廃棄物の処理の委託に関する事項

① 現状		【前年度（4年度）実績】							
産業廃棄物の種類	木くず	がれき類	廃プラスチック類	金属くず	汚泥	ガラスくず	混合(安定型)	混合(管理型)	
全処理委託量	150.07	1,755.85	0.02	0.51	4.06	0.00	3.18	5.28	
優良認定処理業者への処理委託量	150.07		0.02				3.18	0.81	
再生利用業者への処理委託量	150.07	1,755.85	0.02	0.51	4.06	0.00	3.18	5.28	
認定熱回収業者への処理委託量									
認定熱回収業者以外の熱回収を行う業者への処理委託量									
産業廃棄物の種類	紙くず	石綿含有物	その他(燃え殻)						
全処理委託量	0.00	0.00	0.00						
優良認定処理業者への処理委託量									
再生利用業者への処理委託量	0.00	0.00	0.00						
認定熱回収業者への処理委託量									
認定熱回収業者以外の熱回収を行う業者への処理委託量									
(これまでに実施した取組)									
発現場にて適正に分別し収集運搬業者に依頼、もしくは自ら運搬し処分業者へ全処理委託。									

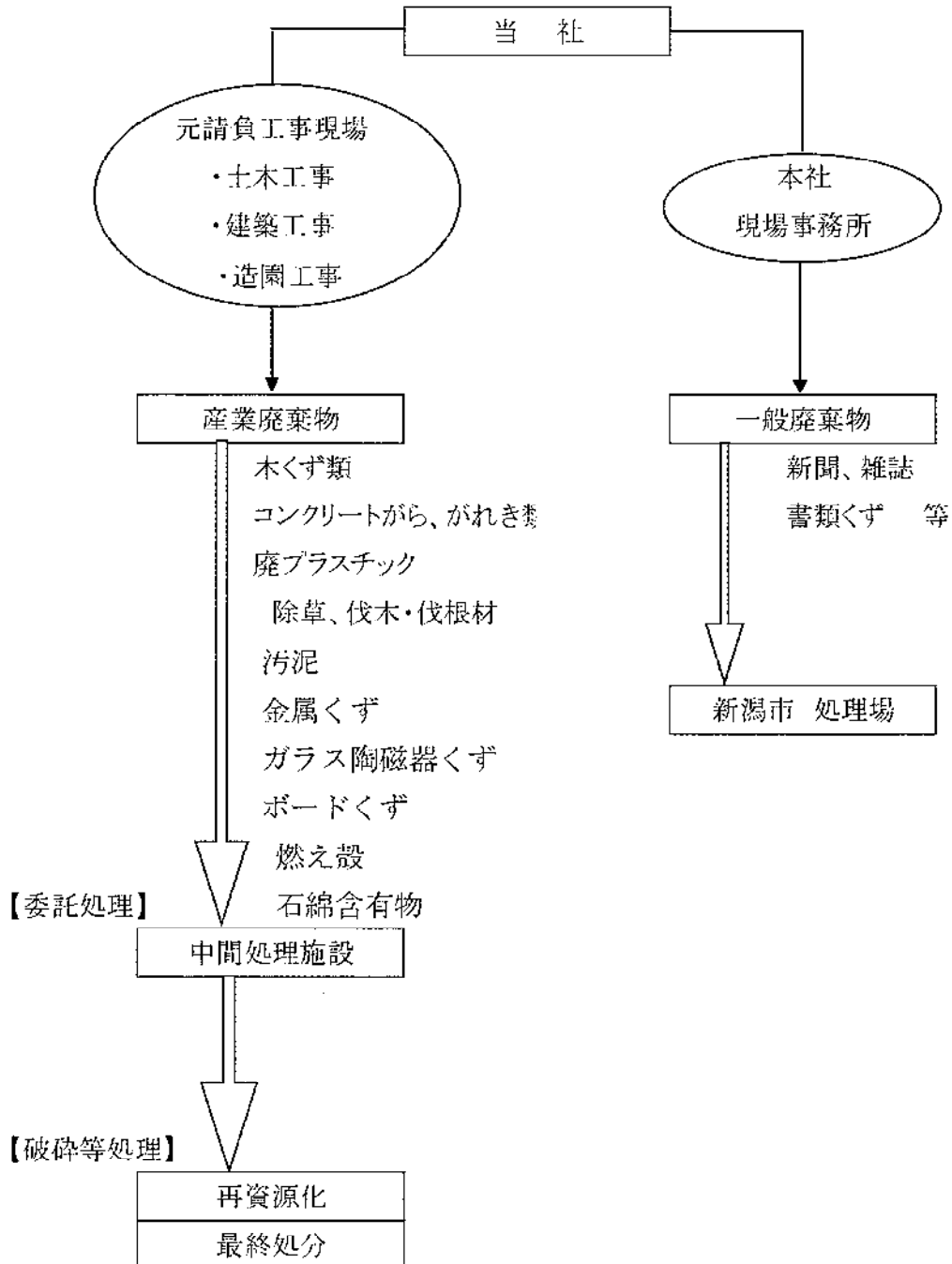
① 計画	【目標】								
	産業廃棄物の種類	木くず	がれき類	廃プラスチック類	金属くず	汚泥	ガラスくず	混合(安定型)	混合(管理型)
	全処理委託量	150.00 t	1,500.00 t	1.00 t	1.00 t	5.00 t	0.00 t	5.00 t	5.00 t
	優良認定処理業者への処理委託量	150.00 t		1.00 t				5.00 t	5.00 t
	再生利用業者への処理委託量	150.00 t	1,500.00 t	1.00 t	1.00 t	5.00 t	0.00 t	5.00 t	5.00 t
	認定熱回収業者への処理委託量								
	認定熱回収業者以外の熱回収を行う業者への処理委託量								
	産業廃棄物の種類	紙くず	石綿含有物	その他(燃え殻)					
	全処理委託量	0.00 t	0.00 t	0.00 t					
	優良認定処理業者への処理委託量								
	再生利用業者への処理委託量	0.00 t	0.00 t	0.00 t					
	認定熱回収業者への処理委託量								
	認定熱回収業者以外の熱回収を行う業者への処理委託量								
<p>(今後実施する予定の取組)</p> <p>弊社は建設業の為、製造業と異なり、受注工事の内容により、排出量も毎年、変動いたします。よって目標や計画において、不確定な要素が多くなってしまいますが、諸法令を遵守し適正分別を実施し適正な処分業者へ処分委託を依頼して参ります。</p>									
※事務処理欄									

備考

- 1 前年度の産業廃棄物の発生量が1,000トン以上の事業場ごとに1枚作成すること。
- 2 当該年度の6月30日までに提出すること。
- 3 「当該事業場において現に行っている事業に関する事項」の欄は、以下に従って記入すること。
  - (1) ①欄には、日本標準産業分類の区分を記入すること。
  - (2) ②欄には、製造業の場合における製造品出荷額（前年度実績）、建設業の場合における元請完成工事高（前年度実績）、医療機関の場合における病床数（前年度末時点）等の業種に応じ事業規模が分かるような前年度の実績を記入すること。
  - (3) ④欄には、当該事業場において生ずる産業廃棄物についての発生から最終処分が終了するまでの一連の処理の工程（当該処理を委託する場合は、委託の内容を含む。）を記入すること。
- 4 「自ら行う産業廃棄物の中間処理に関する事項」の欄には、産業廃棄物の種類ごとに、自ら中間処理を行うに際して熱回収を行った場合における熱回収を行った産業廃棄物の量と、自ら中間処理を行うことによって減量した量について、前年度の実績、目標及び取組を記入すること。
- 5 「産業廃棄物の処理の委託に関する事項」の欄には、産業廃棄物の種類ごとに、全処理委託量を記入するほか、その内数として、優良認定処理業者（廃棄物の処理及び清掃に関する法律施行令第6条の11第2号に該当する者）への処理委託量、処理業者への再生利用委託量、認定熱回収施設設置者（廃棄物の処理及び清掃に関する法律第15条の3の3第1項の認定を受けた者）である処理業者への焼却処理委託量及び認定熱回収施設設置者以外の熱回収を行っている処理業者への焼却処理委託量について、前年度実績、目標及び取組を記入すること。
- 6 それぞれの欄に記入すべき事項の全てを記入することができないときは、当該欄に「別紙のとおり」と記入し、当該欄に記入すべき内容を記入した別紙を添付すること。また、産業廃棄物の種類が3以上あるときは、前年度実績及び目標の欄に「別紙のとおり」と記入し、当該欄に記入すべき内容を記入した別紙を添付すること。また、それぞれの欄に記入すべき事項がないときは、「―」を記入すること。
- 7 ※欄は記入しないこと。

### 建設廃棄物の発生処理フロー

図-1



産業廃棄物処理計画書（集計用シート）

提出者の名称	株式会社 本間造園・隆成 代表取締役 小橋 英典	提出者の住所	新潟市西区小新1丁目5番2号
事業場の名称	株式会社 本間造園・隆成	事業場の所在地	新潟市西区小新1丁目5番2号
内容年度	令和 5 年度		

(単位:トン)

廃棄物の種類	現状 / 計画	排出量  A	自社内での処理状況				委託先での処理状況				
			自己再生 利用量 B	うち熱 回収量 C	自己中間 処理 減量化量 D	自己最終 処分量 E	全処理 委託量 F	委託処理量のうち委託先毎の量			
								優良認定 処理業者 への処理 委託量 G	再生利用 業者への 処理 委託量 H	熱回収 業者 への処理 委託量 I	熱回収 認定業者 以外の熱 回収を行 う業者へ の処理 委託量 J
木くず	現状	150.07					150.07	150.07	150.07		
	計画	200.00					150.00	150.00	150.00		
がれき類	現状	1,755.85					1,755.85		1,755.85		
	計画	1,500.00					1,500.00		1,500.00		
廃プラスチック類	現状	0.02					0.02	0.02	0.02		
	計画	2.00					1.00	1.00	1.00		
金属くず	現状	0.51					0.51		0.51		
	計画	1.00					1.00		1.00		
汚泥	現状	4.06					4.06		4.06		
	計画	5.00					5.00		5.00		
ガラスくず	現状	0.00					0.00		0.00		
	計画	0.00					0.00		0.00		
混合 (安定型)	現状	3.18					3.18	3.18	3.18		
	計画	5.00					5.00	5.00	5.00		
混合 (管理型)	現状	5.28					5.28	0.81	5.28		
	計画	5.00					5.00	5.00	5.00		
紙くず	現状	0.00					0.00		0.00		
	計画	0.00					0.00		0.00		
石綿含有物	現状	0.00					0.00		0.00		
	計画	0.00					0.00		0.00		
その他 (燃え殻)	現状	0.00					0.00		0.00		
	計画	0.00					0.00		0.00		
	現状										
	計画										
	現状										
	計画										
	現状										
	計画										
	現状										
	計画										
合計	現状	1,918.97					1,918.97	154.08	1,918.97		
	計画	1,718.00					1,667.00	161.00	1,667.00		