

産業廃棄物処理計画書

令和5年5月31日

新潟市長様

提出者
住所 新潟県新潟市北区島見町1035番地2
氏名 株式会社 友和興業
代表取締役 外門 勉
(法人にあつては、名称及び代表者の氏名)
電話番号 025-258-5558

廃棄物の処理及び清掃に関する法律第12条第9項の規定に基づき、産業廃棄物の減量その他その処理に関する計画を作成したので、提出します。

事業場の名称	新潟市管轄内事業場
事業場の所在地	新潟市管轄区域内
計画期間	令和5年4月1日から 令和6年3月31日まで

当該事業場において現に行っている事業に関する事項

①事業の種類	06総合工事業
②事業の規模	前年度元請実績 6,500万円
③従業員数	40人
④産業廃棄物の一連の処理の工程	<ul style="list-style-type: none"> ・がれき類 中間処理・再生処理業者へ委託→再生砕石として再資源化 ・ガラスくず・陶磁器くず 中間処理・再生処理業者へ委託→埋立処分 ・廃プラスチック類 中間処理・再生処理業者へ委託→原料として再資源化及び埋立処分 ・廃石膏ボード 中間処理・再生処理業者へ委託→原料として再資源化及び埋立処分 ・金属くず 中間処理・再生処理業者へ委託→鉄・非鉄に分別し、鉄鋼メーカー、商社へ売却 ・紙くず 中間処理・再生処理業者へ委託→原料として再資源化及び埋立処分 ・木くず 中間処理・再生処理業者へ委託→木材チップとして再資源化 ・繊維くず 中間処理・再生処理業者へ委託→原料として再資源化及び埋立処分 ・管理型混合物 中間処理・再生処理業者へ委託→原料として再資源化及び埋立処分 ・石綿含有産業廃棄物 処理業者へ委託→埋立処分 ・アスコンがら 中間処理・再生処理業者へ委託→再生路盤材として再資源化

産業廃棄物の処理に係る管理体制に関する事項

(管理体制図)

別紙管理体系図のとおり

産業廃棄物の排出の抑制に関する事項

【前年度（4年度）実績】		がれき類	ガラスくず及び陶磁器くず	廃プラスチック類	金属くず	紙くず	木くず	繊維くず	石膏ボード
① 現状	産業廃棄物の種類								
	排出量	639.09 t	38.94 t	10.74 t	1.13 t	1.27 t	321.17 t	2.07 t	28.57 t
② 計画	産業廃棄物の種類	管理型混合物	エアコンから	石綿含有産業廃棄物	汚泥	廃油	水銀使用製品	安定型混合物	
	排出量	36.80 t	41.00 t	3.09 t	107.00 t	0.74 t	0.18 t	0.00 t	
(これまでに実施した取組) 発注を受けた物件に対し、設計通りの排出量に抑える。									
【目標】									
① 現状	産業廃棄物の種類	がれき類	ガラスくず及び陶磁器くず	廃プラスチック類	金属くず	紙くず	木くず	繊維くず	石膏ボード
	排出量	2,200.00 t	45.00 t	40.00 t	20.00 t	3.00 t	300.00 t	0.50 t	50.00 t
② 計画	産業廃棄物の種類	管理型混合物	エアコンから	石綿含有産業廃棄物	汚泥	廃油	水銀使用製品	安定型混合物	
	排出量	30.00 t	80.00 t	1.00 t	0.00 t	0.00 t	0.00 t	1.00 t	
(今後実施する予定の計画) 現状通り発注を受けた物件に対し、設計通りの排出量に抑える。									

産業廃棄物の分別に関する事項

① 現状	(分別している産業廃棄物の種類及び分別に関する取組)	廃棄物を現場で分別し、適切に搬出する。								
	(今後分別する予定の産業廃棄物の種類及び分別に関する取組)	現場で各品目ごとに分別し、車両に積み込む際さらに分別し、他の種類の廃棄物と混ざらないようにする。								

自ら行う産業廃棄物の再生利用に関する事項

【前年度（4年度）実績】									
① 現状	産業廃棄物の種類	がれき類	ガラス及び び陶磁器く ず	廃プラスチック 類	金属くず	紙くず	木くず	繊維くず	石膏ボード
	自ら再生利用を行った 産業廃棄物の量	t	t	t	t	t	t	t	t
	産業廃棄物の種類	管理型混合 物	アスコンがら	石綿含有産 業廃棄物	汚泥	廃油	水銀使用製 品	安定型混合 物	
自ら再生利用を行った 産業廃棄物の量	t	t	t	t	t	t	t	t	
(これまでに実施した取組)									
特に実施していない									
【目標】									
② 計画	産業廃棄物の種類	がれき類	ガラス及び び陶磁器く ず	廃プラスチック 類	金属くず	紙くず	木くず	繊維くず	石膏ボード
	自ら再生利用を行う 産業廃棄物の量	t	t	t	t	t	t	t	t
	産業廃棄物の種類	管理型混合 物	アスコンがら	石綿含有産 業廃棄物	汚泥	廃油	水銀使用製 品	安定型混合 物	
自ら再生利用を行う 産業廃棄物の量	t	t	t	t	t	t	t	t	
(今後実施する予定の計画)									
特に実施していない									

自ら行う産業廃棄物の中間処理に関する事項

【前年度（4年度）実績】									
① 現状	産業廃棄物の種類	がれき類	ガラス及び び陶磁器く ず	廃プラスチック 類	金属くず	紙くず	木くず	繊維くず	石膏ボード
	自ら熱回収を行った 産業廃棄物の量	t	t	t	t	t	t	t	t
	自ら中間処理により 減量した産業廃棄物の量	t	t	t	t	t	t	t	t
産業廃棄物の種類	管理型混合 物	アスコンがら	石綿含有産 業廃棄物	汚泥	廃油	水銀使用製 品	安定型混合 物		
自ら熱回収を行った 産業廃棄物の量	t	t	t	t	t	t	t	t	
自ら中間処理により 減量した産業廃棄物の量	t	t	t	t	t	t	t	t	
(これまでに実施した取組)									
特に実施していない									
【目標】									
② 計画	産業廃棄物の種類	がれき類	ガラス及び び陶磁器く ず	廃プラスチック 類	金属くず	紙くず	木くず	繊維くず	石膏ボード
	自ら熱回収を行う 産業廃棄物の量	t	t	t	t	t	t	t	t
	自ら中間処理により 減量する産業廃棄物の量	t	t	t	t	t	t	t	t
産業廃棄物の種類	管理型混合 物	アスコンがら	石綿含有産 業廃棄物	汚泥	廃油	水銀使用製 品	安定型混合 物		
自ら熱回収を行う 産業廃棄物の量	t	t	t	t	t	t	t	t	
自ら中間処理により 減量する産業廃棄物の量	t	t	t	t	t	t	t	t	
(今後実施する予定の計画)									
実施予定なし									

自ら行う産業廃棄物の埋立処分又は海洋投入処分に関する事項

【前年度（4年度）実績】									
①現状	産業廃棄物の種類	がれき類	ガラス及び陶磁器くず	廃プラスチック類	金属くず	紙くず	木くず	繊維くず	石膏ボード
	自ら埋立処分又は海洋投入処分を行った産業廃棄物の量	t	l	t	t	t	t	t	t
②計画	産業廃棄物の種類	がれき類	ガラス及び陶磁器くず	廃プラスチック類	金属くず	紙くず	木くず	繊維くず	石膏ボード
	自ら埋立処分又は海洋投入処分を行う産業廃棄物の量	t	t	t	t	l	t	t	t
①現状	産業廃棄物の種類	管理型混合物	フロンがら	石綿含有産業廃棄物	汚泥	廃油	水銀使用製品	安定型混合物	
	自ら埋立処分又は海洋投入処分を行った産業廃棄物の量	t	t	t	l	t	t	t	l
(これまで実施した取組)									
特に実施していない。									
②計画	産業廃棄物の種類	がれき類	ガラス及び陶磁器くず	廃プラスチック類	金属くず	紙くず	木くず	繊維くず	石膏ボード
	自ら埋立処分又は海洋投入処分を行う産業廃棄物の量	t	t	t	t	l	t	t	t
①現状	産業廃棄物の種類	管理型混合物	フロンがら	石綿含有産業廃棄物	汚泥	廃油	水銀使用製品	安定型混合物	
	自ら埋立処分又は海洋投入処分を行う産業廃棄物の量	t	t	t	t	t	t	t	t
(今後実施する予定の計画)									
実施予定なし									

産業廃棄物の処理の委託に関する事項

【前年度（4年度）実績】									
①現状	産業廃棄物の種類	がれき類	ガラス及び陶磁器くず	廃プラスチック類	金属くず	紙くず	木くず	繊維くず	石膏ボード
	全処理委託量	639.09 t	38.94 l	10.74 t	1.13 t	1.27 t	321.17 t	2.07 t	28.57 t
	優良認定処理業者への処理委託量	245.59 t	t	0.50 t	1.13 t	0.50 t	79.97 t	t	t
	再生利用業者への処理委託量	639.09 t	38.94 t	10.74 t	1.13 t	1.27 t	321.17 t	2.07 t	28.57 t
	認定熱回収業者への処理委託量	t	t	t	t	t	t	t	l
	認定熱回収業者以外の熱回収を行う業者への処理委託量	l	t	t	t	t	t	t	t
②計画	産業廃棄物の種類	管理型混合物	フロンがら	石綿含有産業廃棄物	汚泥	廃油	水銀使用製品	安定型混合物	
	全処理委託量	36.80 t	41.00 t	3.09 t	107.00 t	0.74 t	0.18 t	0.00 l	t
	優良認定処理業者への処理委託量	8.49 t	10.12 t	3.09 t	l	t	t	t	t
	再生利用業者への処理委託量	36.80 t	41.00 t	3.09 t	107.00 t	0.74 t	0.18 t	0.00 t	t
	認定熱回収業者への処理委託量	t	t	l	t	t	t	t	t
	認定熱回収業者以外の熱回収を行う業者への処理委託量	l	t	t	t	t	l	t	t
(これまで実施した取組)									
委託基準に従って、産業廃棄物の処理を委託できる業者を選定し、書面による契約を実施									

【目標】									
① 計画	産業廃棄物の種類	がれき類	ガラス及び 陶磁器くず	廃プラスチック類	金属くず	紙くず	木くず	繊維くず	石膏ボード
	全処理委託量	500.00 t	30.00 t	10.00 t	1.00 t	1.00 t	300.00 t	1.00 t	20.00 t
	優良認定処理業者 への処理委託量	200.00 t		2.00 t	1.00 t	1.00 t	80.00 t		
	再生利用業者 への処理委託量	500.00 t	30.00 t	10.00 t	1.00 t	1.00 t	300.00 t	1.00 t	20.00 t
	認定熱回収業者 への処理委託量								
	認定熱回収業者 以外の熱回収を行う 業者への処理委託量								
	産業廃棄物の種類	管理型混合物	アスコンがら	石綿含有産 業廃棄物	汚泥	廃油	水銀使用製 品	安定型混合 物	
全処理委託量	30.00 t	40.00 t	1.00 t	50.00 t	0.00 t	0.00 t	0.00 t		
優良認定処理業者 への処理委託量	5.00 t	10.00 t	1.00 t						
再生利用業者 への処理委託量	30.00 t	40.00 t	1.00 t	50.00 t	0.00 t	0.00 t	0.00 t		
認定熱回収業者 への処理委託量									
認定熱回収業者 以外の熱回収を行う 業者への処理委託量									
(今後実施する予定の取組)									
再生利用が可能な廃棄物については再生利用業者へ処理を委託する。委託先処理業者には定期的に現地確認を実施する。									
※事務処理欄									

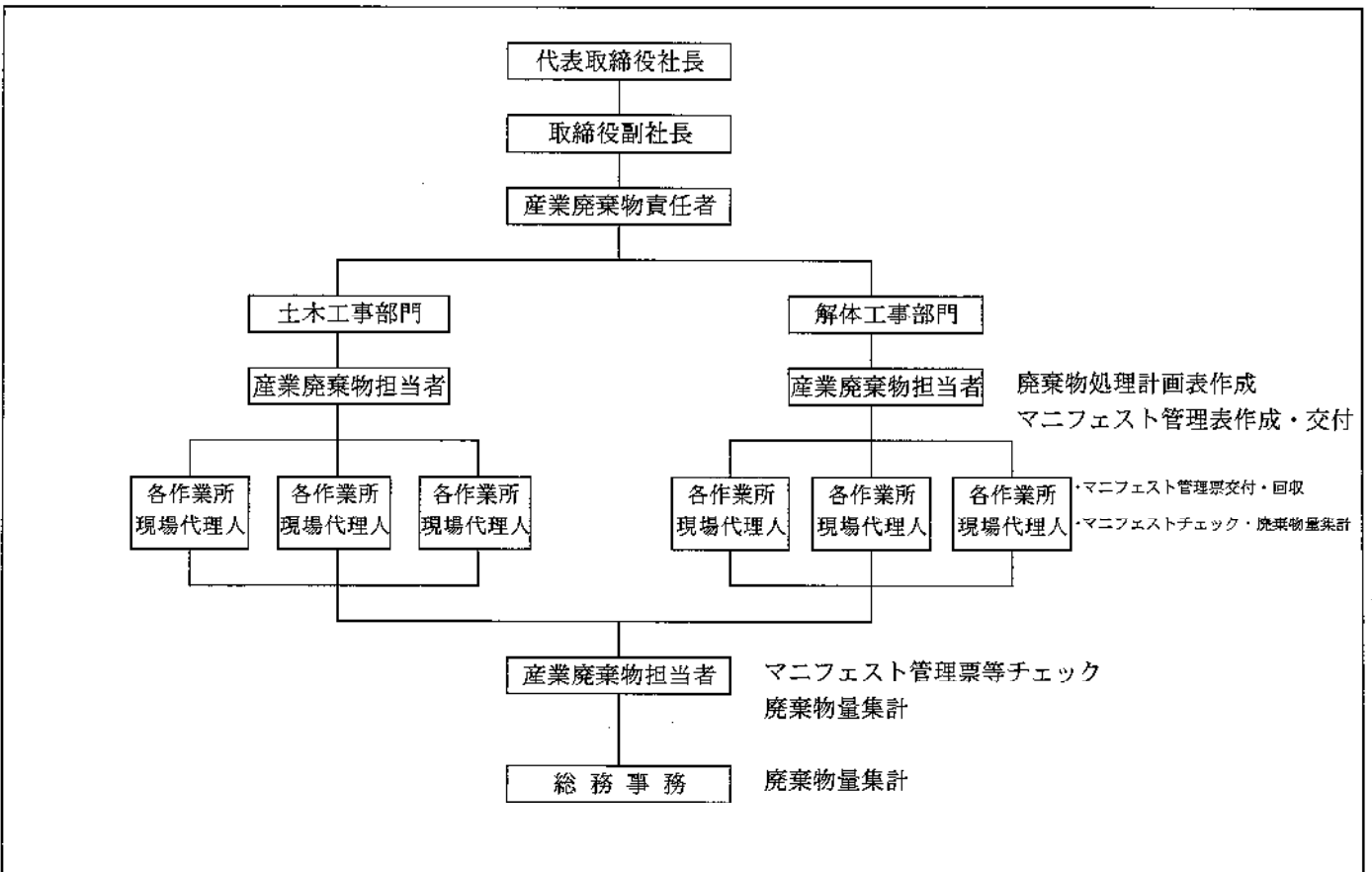
備考

- 1 前年度の産業廃棄物の発生量が1,000トン以上の事業場ごとに1枚作成すること。
- 2 当該年度の6月30日までに提出すること。
- 3 「当該事業場において現に行っている事業に関する事項」の欄は、以下に従って記入すること。
 - (1) ①欄には、日本標準産業分類の区分を記入すること。
 - (2) ②欄には、製造業の場合における製造品出荷額（前年度実績）、建設業の場合における元請完成工事高（前年度実績）、医療機関の場合における病床数（前年度末時点）等の業種に応じ事業規模が分かるような前年度の実績を記入すること。
 - (3) ④欄には、当該事業場において生ずる産業廃棄物についての発生から最終処分が終了するまでの一連の処理の工程（当該処理を委託する場合は、委託の内容を含む。）を記入すること。
- 4 「自ら行う産業廃棄物の中間処理に関する事項」の欄には、産業廃棄物の種類ごとに、自ら中間処理を行うに際して熱回収を行った場合における熱回収を行った産業廃棄物の量と、自ら中間処理を行うことによって減量した量について、前年度の実績、目標及び取組を記入すること。
- 5 「産業廃棄物の処理の委託に関する事項」の欄には、産業廃棄物の種類ごとに、全処理委託量を記入するほか、その内数として、優良認定処理業者（廃棄物の処理及び清掃に関する法律施行令第6条の11第2号に該当する者）への処理委託量、処理業者への再生利用委託量、認定熱回収施設設置者（廃棄物の処理及び清掃に関する法律第15条の3の3第1項の認定を受けた者）である処理業者への焼却処理委託量及び認定熱回収施設設置者以外の熱回収を行っている処理業者への焼却処理委託量について、前年度実績、目標及び取組を記入すること。
- 6 それぞれの欄に記入すべき事項の全てを記入することができないときは、当該欄に「別紙のとおり」と記入し、当該欄に記入すべき内容を記入した別紙を添付すること。また、産業廃棄物の種類が3以上あるときは、前年度実績及び目標の欄に「別紙のとおり」と記入し、当該欄に記入すべき内容を記入した別紙を添付すること。また、それぞれの欄に記入すべき事項がないときは、「—」を記入すること。
- 7 ※欄は記入しないこと。

産業廃棄物の管理体制

産業廃棄物責任者	処理業者、再生利用業者の調査、選定及び管理 産業廃棄物管理状況の把握と改善策の検討
産業廃棄物担当者	産廃物管理状況の把握と改善策の検討 産廃物処理計画の作成 建設廃棄物処理委託契約書の作成・締結 建設系マニフェスト管理票の管理・交付 監督官庁への各種報告 社員、関連会社に対する教育・啓発 その他関連する事項
現場代理人	建設系マニフェスト管理票の現場での管理・交付 社員、関連会社に対する教育・啓発 その他関連する事項

廃棄物処理に関する管理体制



産業廃棄物処理計画書（集計用シート）

提出者の名称	株式会社 友和興業 代表取締役 外門 勉	提出者の住所	新潟県新潟市北区島見町1035番地2
事業場の名称	新潟市管轄内事業場	事業場の所在地	新潟市管轄区域内
内容年度	令和5 年度		

(単位:トン)

廃棄物の種類	現状 / 計画	排出量 A	自社内での処理状況				委託先での処理状況				
			自己再生 利用量 B	うち熱 回収量 C	自己中間 処理 減量化量 D	自己最終 処分量 E	全処理 委託量 F	委託処理量のうち委託先毎の量			
								優良認定 処理業者 への処理 委託量 G	再生利用 業者への 処理 委託量 H	熱回収 認定業者 への処理 委託量 I	熱回収 認定業者 以外の熱 回収を行 う業者へ の処理 委託量 J
がれき類	現状	639.09					639.09	245.59	639.09		
	計画	2,200.00					500.00	200.00	500.00		
ガラスくず及び陶磁器くず	現状	38.94					38.94		38.94		
	計画	45.00					30.00		30.00		
廃プラスチック類	現状	10.74					10.74	0.50	10.74		
	計画	40.00					10.00	2.00	10.00		
金属くず	現状	1.13					1.13	1.13	1.13		
	計画	20.00					1.00	1.00	1.00		
紙くず	現状	1.27					1.27	0.50	1.27		
	計画	3.00					1.00	1.00	1.00		
木くず	現状	321.17					321.17	79.97	321.17		
	計画	300.00					300.00	80.00	300.00		
繊維くず	現状	2.07					2.07		2.07		
	計画	0.50					1.00		1.00		
石膏ボード	現状	28.57					28.57		28.57		
	計画	50.00					20.00		20.00		
管理型混合物	現状	36.80					36.80	8.49	36.80		
	計画	30.00					30.00	5.00	30.00		
アスコンがら	現状	41.00					41.00	10.12	41.00		
	計画	80.00					40.00	10.00	40.00		
石綿含有産業廃棄物	現状	3.09					3.09	3.09	3.09		
	計画	1.00					1.00	1.00	1.00		
汚泥	現状	107.00					107.00		107.00		
	計画	0.00					50.00		50.00		
廃油	現状	0.74					0.74		0.74		
	計画	0.00					0.00		0.00		
水銀使用製品	現状	0.18					0.18		0.18		
	計画	0.00					0.00		0.00		
安定型混合物	現状	0.00					0.00		0.00		
	計画	1.00					0.00		0.00		
合計	現状	1,231.79					1,231.79	349.39	1,231.79		
	計画	2,770.50					984.00	300.00	984.00		