



カラス、ハクビシン、アライグマ、サル、シカ、イノシシ、クマなどさまざまな野生動物が私たちの周りには住んでいます。

近年、こうした野生動物が住宅や農地など私たちのすぐそばに現れることが多くなっています。その理由として、山に食べ物が少ないことなどがあり、最近ではごみを目当てに住宅街に現れる野生動物が多くなっています。適切に処理しているように見えるごみが、思わぬところで野生動物の餌になってしまうことがあります。

▼具体例

**家庭ごみ** が餌となるケース

生ごみの入った袋を家の外に置いたり、ごみ集積場の蓋が簡単に開くようになっていたり、野生動物が民家周辺をうろつき、農作物だけでなく、人身被害も引き起こしてしまうこととなります。



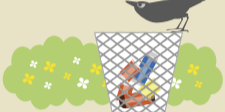
**田畑に置いた農作物** が餌となるケース

野菜くずや収穫しきれないカキやクリなどの農作物を畑にそのまま放置すると、野生動物は餌場として利用し、周辺に住み着いて繁殖したりするようになります。



**公園などで食べ残しをごみ箱に捨てたもの** が餌となるケース

弁当の食べ残しなどの食品を公園のごみ箱に捨てると、野生動物は餌が簡単に食べられる場所と思われ、何度も訪れるようになります。



そのごみ、野生動物を呼び寄せているかも



注意するポイント

- 1 生ごみはごみ集積場に決められた時間内に出す。
- 2 ごみ集積場は野生動物が壊せない・侵入できない構造で作られ、壊れたら早めに修理する。
- 3 果樹や農作物で余ったものはそのまま放置せず、人に配る、コンポストなどの適切な方法で堆肥化する、作る量を調節するなどして、畑に捨てない。
- 4 公園などでは不用意に食品を捨てない。
- 5 刈り払っていない草やぶや耕作放棄地などをできる範囲内で地域清掃活動などにより除草する。



詳細は市HPに掲載しています

問い合わせ 環境政策課 ☎025-226-1359



環境課題にこのまちで取り組む。

われら、ONEカンパニー Official Niigata Eco vol.15

環境優良事業者に認定された会社の取り組みをご紹介します

3R推進部門

イオンリテール株式会社 北陸信越カンパニー

お客さまと共に進める 資源循環型社会の実現

イオンは、2030年までに使い捨てプラスチックの使用量を2018年度比で半減する目標を掲げています。「減らす・繰り返し使う」という面では、レジ袋削減に向け、マイバッグやマイバスケットの持参を呼びかけるとともに、昨年からは、衣料品・暮らしの品売場のレジでは、プラスチックレジ袋の販売を終了、紙製へと変更しました。また、弁当の購入時などに提供するカトラリーも木製・紙製に変更しています。「リサイクル」の面では、店頭で回収した



総務G 高橋さん

問い合わせ | 循環社会推進課 ☎025-226-1391

認定事業者一覧は市HPに掲載しています



- Rへらす Reduce
- Rくり返し使う Reuse
- Rリサイクル Recycle

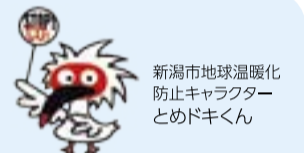


ペットボトルを原料として、プライベート商品「トップバリュ」の容器に再利用する『ボトルtoボトルプロジェクト』もスタートしており、資源循環の実効性を高めています。

また、ケース販売専用商品として、ケース自体に表示義務項目を印刷することでペットボトルにプラスチックラベルを貼らずに済み、分別回収の手間もかからない「トップバリュラベルレス飲料」の販売をはじめ、使用するプラスチックを化石由来からバイオマス原料に切り替える『環境配慮3R商品』への転換も順次進めています。

こうした環境負荷低減の取り組みは、企業とお客さまが協力することで浸透することもあり、行政機関やNPO団体とも連携し、店舗や売場を情報発信基地と位置づけ、さらなる啓発活動に努めてまいります。

ゼッチ ZEHについてご紹介!

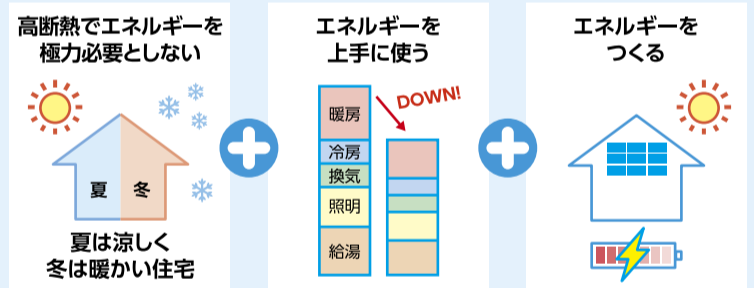


新潟市地球温暖化防止キャラクター ためドキくん

ZEH(ゼッチ)という言葉聞いたことはありませんか?

ZEHは「ネット・ゼロ・エネルギー・ハウス」の略称で、照明や空調で使用するエネルギーを減らし、太陽光発電などでエネルギーをつくることで、年間で消費するエネルギーを実質ゼロにすることを目指した住宅です。家全体の断熱性や設備の効率を高めることで、夏涼しく冬暖かい快適な室内環境を保ちながら省エネルギーを実現します。家を建てる際は、ZEHの検討を!

年間で消費する住宅のエネルギー量が正味でおおむねゼロ以下



- ZEHのメリット
- 1 月々の光熱費が抑えられ経済的
  - 2 快適・健康的 ~夏は涼しく、冬は暖かい住宅~
  - 3 災害に強い ~太陽光発電や蓄電池の活用で非常時でも安心~
  - 4 地球温暖化対策に貢献!

令和6年度は、市のZEH補助金を活用することができます。 ※補助金を申請される方は、工事着工前に申請が必要です。 申請書や補助率などは二次元コードから確認できます。



問い合わせ | 環境政策課 ☎025-226-1365

10月は 食品ロス削減月間

食品ロスを削減していくには、一人一人が「もったいない」を意識して行動することが大切です。

- 賞味期限は「おいしいめやす」
- 必要な分だけ買おう ● 残った料理はリメイク
- 冷蔵庫や食品ストックの見える化



問い合わせ | 循環社会推進課 ☎025-226-1391

フードドライブにも寄付してみてね



Q フードドライブ拠点に持ち込めないものは?



サイチョウが考えたクイズだよ。 挑戦してね!

おもて きじ 表の記事がヒントだよ

