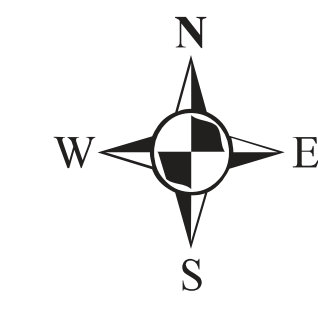


新潟市 浸水ハザードマップ 北区編



● 新潟市浸水ハザードマップとは ●

この浸水ハザードマップは、河川のはん濫がはじまる前までを想定しており、下水道の雨水排水能力を上回る雨が降った際、下水道の能力不足や河川の水位が上昇し雨水を排水できない場合に浸水の発生が想定される区域と深さを表示するとともに、浸水への対応や避難所などを記載したものです。

《想定条件》

- (1) 想定している降雨の規模は、これまでに新潟市で観測された最大の降雨平成10年8月4日降雨(時間最大雨量97mm:新潟観測所)であり、浸水被害をもたらした降雨です。
- (2) 下水道施設の排水能力は、平成29年3月時点のものです。
- (3) 河川水位は、氾濫しない範囲での計画高水位を想定しています。
- (4) 想定を超える大雨が降った場合や、河川のはん濫等は考慮していませんので、実際の浸水区域や浸水深がこの図より大きくなる可能性があります。

《想定降雨の説明》

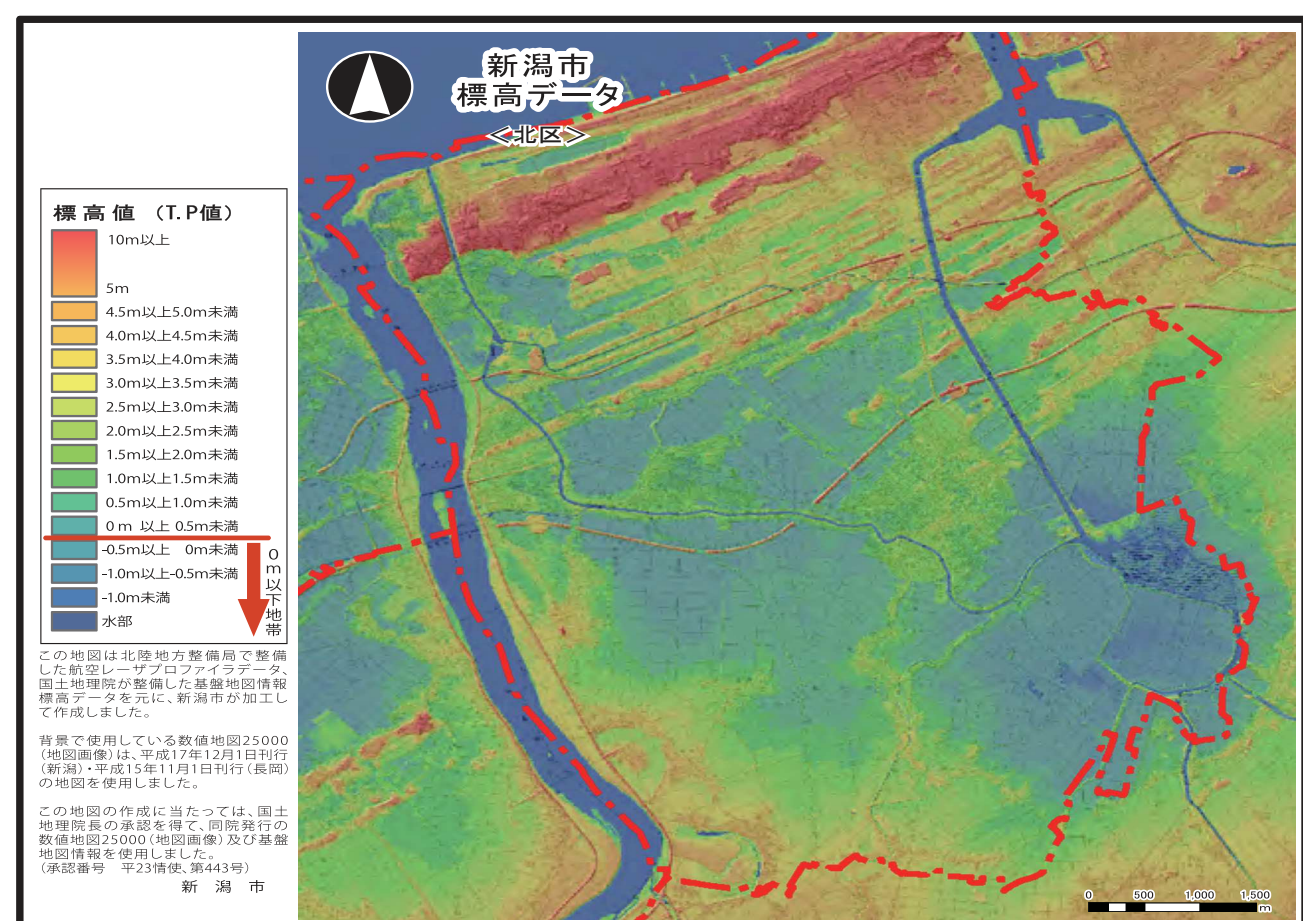
想定降雨は、平成10年8月4日に観測された既往最大降雨であり、甚大な被害をもたらした降雨です。
この降雨は、下水道の排水能力を上回る時間最大雨量97mmと大きな降雨であり、またこの降雨の際には、河川のはん濫がない状況で浸水被害(内水はん濫)が発生しました。
※時間最大雨量97mmの降雨とは、1時間に最大で97mmの雨が降る降雨のことです。

平成29年3月現在

避難所一覧

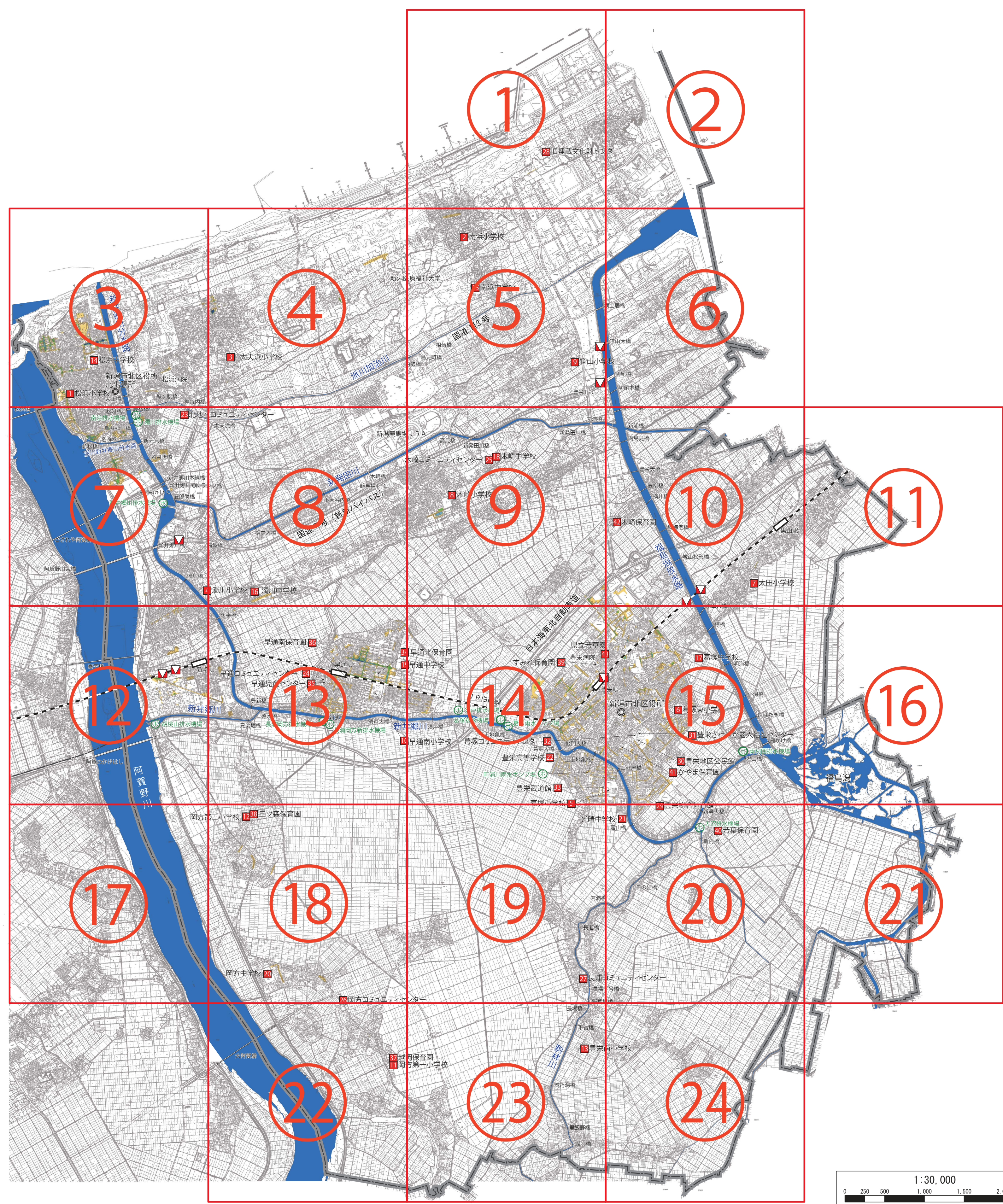
No	施設名	所在地	電話番号(025)	施設中心地標高(m)
1	松浜小学校	松浜3丁目19番地1	259-2045	2.0
2	南浜小学校	島見町2078番地	255-2014	17.5
3	太夫浜小学校	太夫浜2045番地2	259-2251	15.7
4	瀧川小学校	瀧川284番地	259-2136	1.4
5	葛塚小学校	川西3丁目9番24号	387-4165	2.0
6	葛塚実小学校	朝日町4丁目1番2号	386-8727	2.0
7	太田小学校	太田817番地	387-2226	2.6
8	木崎小学校	木崎2973番地	387-3365	2.6
9	笹山小学校	笹山1457番地	387-2455	5.8
10	早通南小学校	須戸1丁目1番1号	386-2020	1.6
11	岡方第一小学校	長戸岳985番地	387-3335	3.9
12	岡方第二小学校	森下1223番地	387-3380	2.9
13	豊栄南小学校	長場2621番地	387-2274	3.0
14	松浜中学校	松浜5丁目12番地2	259-2106	6.4
15	南浜中学校	島見町3965番地	255-2013	9.0
16	瀧川中学校	新崎5437番地	259-2150	2.2
17	葛塚中学校	太田乙433番地	387-2430	2.0
18	木崎中学校	木崎3291番地1	387-3366	6.6
19	早通中学校	早通396番地	386-7333	1.5
20	岡方中学校	太子堂104番地	387-3338	4.0
21	光崎中学校	上土地亀4981番地	387-2412	1.8
22	豊栄高等学校	上土地亀大曲761番地	387-2761	1.3
23	北地区コミュニティセンター	名目所3丁目1129番地	259-6471	1.9
24	早通コミュニティセンター	早通37番地1	386-3755	1.8
25	木崎コミュニティセンター	木崎3227番地	387-3351	6.2
26	岡方コミュニティセンター	長戸岳4601番地	387-3331	4.2
27	長場コミュニティセンター	長場1834番地1	387-2061	2.4
28	旧埋蔵文化財センター	太郎代2554番地	-	17.0
29	豊栄総合体育館	嵐山488番地3	386-7511	1.5
30	豊栄地区公民館	東栄町1丁目1番15号	387-2014	2.0
31	豊栄さやが老人福祉センター	東栄町1丁目1番35号	384-5006	2.0
32	葛塚コミュニティセンター	東栄町1丁目1番18号	384-6077	1.9
33	豊栄武道館	川西3丁目5202番地3	-	2.1
34	早通北保育園	早通北3丁目7番30号	387-2208	1.1
35	早通児童センター	早通37番1	386-3412	1.6
36	早通南保育園	早通南1丁目9番7号	387-4589	1.4
37	越前保育園	十二321番地	387-5600	4.1
38	三ツ森保育園	森下1409番地	386-0580	3.1
39	すみれ保育園	石動1丁目10番1号	387-3149	1.6
40	若葉保育園	新倉279番地2	386-3100	1.4
41	かやま保育園	嵐山1丁目2番41号	387-5201	3.0
42	木崎保育園	横井279番地	386-3155	7.7
43	東立若草寮	石動1丁目1番1号	387-2728	2.3

※着色は避難所周辺の浸水深を表しています。



想定降雨：平成10年8月4日
排水施設：平成29年3月時点

※表示している浸水区域は、主に市街地の内水浸水区域を想定しています。



凡例

<p>＜浸水深＞</p> <ul style="list-style-type: none"> 80 cm - 100 cm 60 cm - 80 cm 45 cm - 60 cm 30 cm - 45 cm 10 cm - 30 cm 0 cm - 10 cm未満 	<ul style="list-style-type: none"> 区界又は行政界 対象区域 避難所 ポンプ場 冠水の恐れのある主なアンダーパス箇所 <p>アンダーパスとは、道路及び鉄道の立体交差部で掘り下げ式になっている道路(周りの地盤よりも部分的に低くなっている道路)で通行止めになる箇所もあります</p>
---	---

