

# 新潟市 浸水ハザードマップ 中央区編

## 新潟市浸水ハザードマップとは

この浸水ハザードマップは、河川のはん濘がはじまる前までを想定しており、下水道の雨水排水能力を上回る雨が降った際、下水道の能力不足や河川の水位が上昇し雨水を排水できない場合に浸水の発生が想定される区域と深さを表示するとともに、浸水への対応や避難所などを記載したものです。

### 《想定条件》

- 想定している降雨の規模は、これまでに新潟市で観測された最大の降雨平成10年8月4日降雨(時間最大雨量:97mm:新潟観測所)であり、浸水被害をもたらした降雨です。
- 河川や下水道施設の排水能力は、平成23年度末時点のものです。
- 想定を超える大雨が降った場合や、河川のはん濘等は考慮していませんので、実際の浸水区域や浸水深がこの図より大きくなる可能性があります。

### 《想定降雨の説明》

想定降雨は、平成10年8月4日に観測された既往最大降雨であり、甚大な浸水被害をもたらした降雨です。  
この降雨は、下水道の排水能力を上回る時間最大雨量97mmと大きな降雨であり、またこの降雨の際には、河川のはん濘がない状況で浸水被害(内水はん濘)が発生しました。

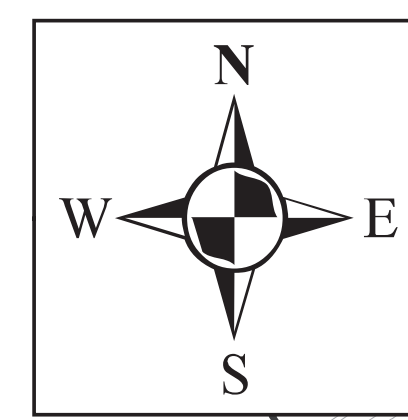
※時間最大雨量97mmの降雨とは、1時間に最大で97mmの雨が降る降雨の事です。

平成27年4月1日 現在

避難所一覧			
NO.	施設名	所在地	電話番号
1	浜浦小学校	浜浦町1丁目1番地	266-3181
2	関屋小学校	関屋下川原2丁目664番地	266-2166
3	鏡淵小学校	白山浦1丁目207番地3	266-4111
4	白山小学校	川端町1丁目1番地	222-5111
5	新潟小学校	東大畑通1番町679番地	228-3059
6	日和山小学校	稲荷町3511番地	229-3682
7	万代長瀬小学校	東万代町4番1号	245-4488
8	沼垂小学校	鏡が岡5番5号	247-6326
9	山湯小学校	弁天橋通3丁目3番1号	286-6796
10	上所小学校	近江3丁目2番1号	286-7258
11	鳥屋野小学校	美咲町2丁目4番地7	284-7253
12	笹口小学校	笹口2番47号	247-6218
13	女池小学校	女池6丁目4番1号	285-6795
14	有明台小学校	有明台4番1号	266-7176
15	南万代小学校	幸西4丁目1番1号	244-1458
16	上山小学校	女池上山1丁目1番28号	284-5767
17	桜が丘小学校	姥ヶ山6丁目1番21号	286-2955
18	紫竹山小学校	紫竹山1丁目12番1号	246-9225
19	関屋中学校	浜浦町2丁目1番地	266-4161
20	鳥屋野中学校	女池4丁目38番地1	285-7201
21	白新中学校	川岸町2丁目4番地	266-2136
22	寄居中学校	宮所通2番町592番地12	228-4923
23	教育相談センター	西大畑通458番地1	222-8600
24	新潟柳都中学校	栄町3丁目4213番地	228-6547
25	宮浦中学校	万代5丁目6番1号	247-6341
26	上山中学校	女池上山5丁目1番13号	284-6166
27	山湯中学校	山ニツ1番地1	286-5369
28	万代高等学校	沼垂東6丁目8番1号	241-0193
29	明鏡高等学校	沼垂東6丁目11番1号	246-3535
30	高志中等教育学校	高志1丁目15番1号	286-6911
31	新潟商業高等学校	関屋下川原町2丁目635番地	266-2131
32	新潟中央高等学校	学校町通2番町5317番地1	229-2191
33	新潟南高等学校	上所1丁目3番1号	247-6331
34	新潟江南高等学校	女池南3丁目6番1号	283-0326
35	新潟商業高等学校	白山浦2丁目68番2号	266-0101
36	北越高等学校	柴山5丁目12番1号	245-5681

※着色は避難所周辺の浸水深を表しています。

避難所一覧			
NO.	施設名	所在地	電話番号
37	北部総合コミュニティセンター	附船町1丁目4395番地1	223-0791
38	駅南コミュニティセンター	米山4丁目12番20号	246-6647
39	白新コミュニティハウス	白山浦2丁目180番地3	232-6411
40	関屋コミュニティハウス	関屋田町4丁目566番地1	266-1348
41	寄居コミュニティハウス	西大畑町617番地	228-8944
42	上山コミュニティハウス	綱川原2丁目1番15号	286-7460
43	三葉コミュニティハウス	古町通13番町5148番地2	210-9275
44	万代市民会館	東万代町9番地1	246-7711
45	総合福祉会館	八千代1丁目3番1号	248-7161
46	山湯会館	長湯827番地	286-0155
47	白山コミュニティハウス	本町通1番町168番地2	222-8867
48	クロスハルにいがた	礎町通3ノ町2086番地	224-2088
49	食育・花育センター	清五郎401番地	282-4181



凡例

＜浸水深＞

- 0.8m-1.0m
- 0.6m-0.8m
- 0.45m-0.6m
- 0.3m-0.45m
- 0.1m-0.3m
- 0m-0.1m未満

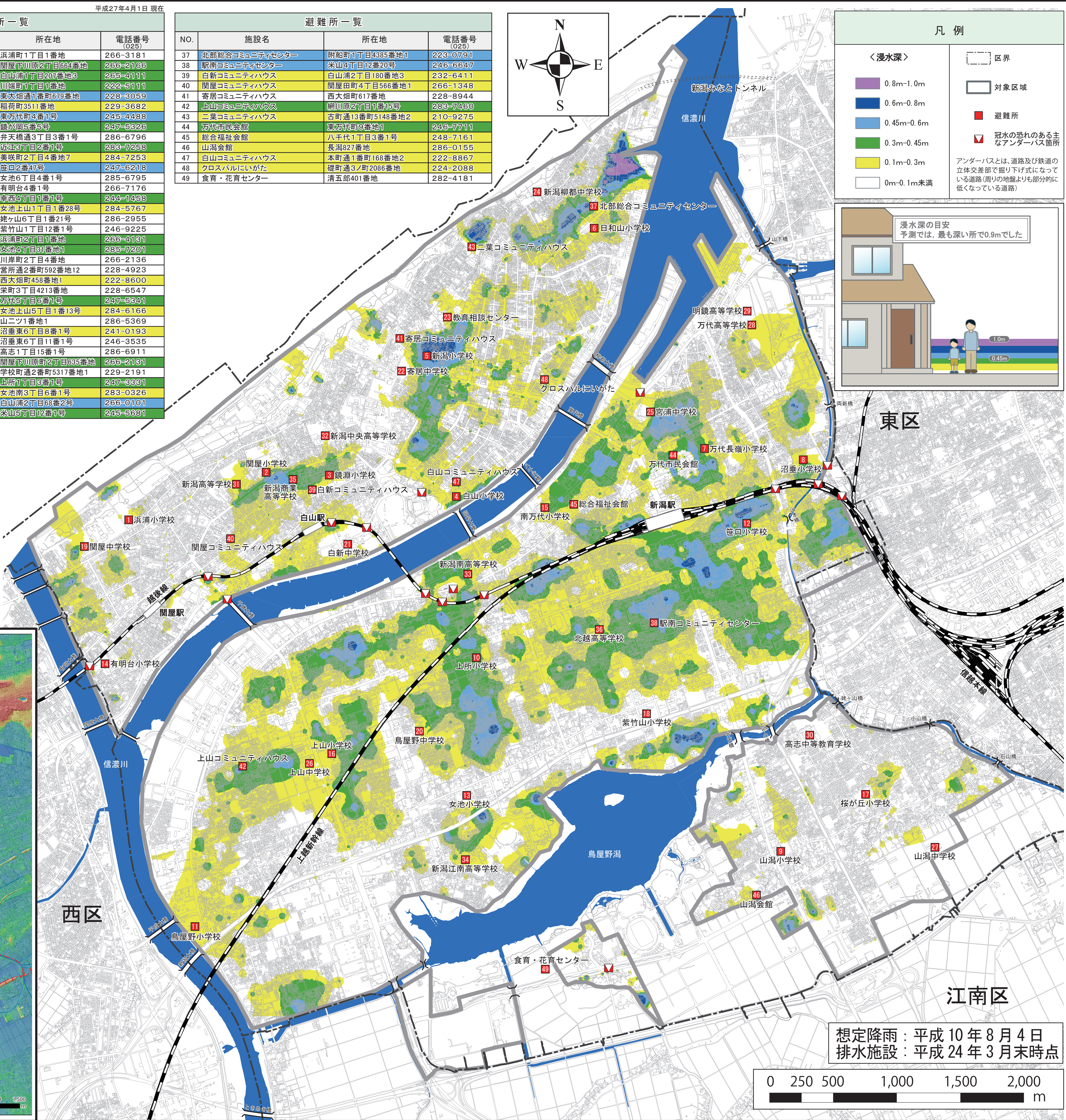
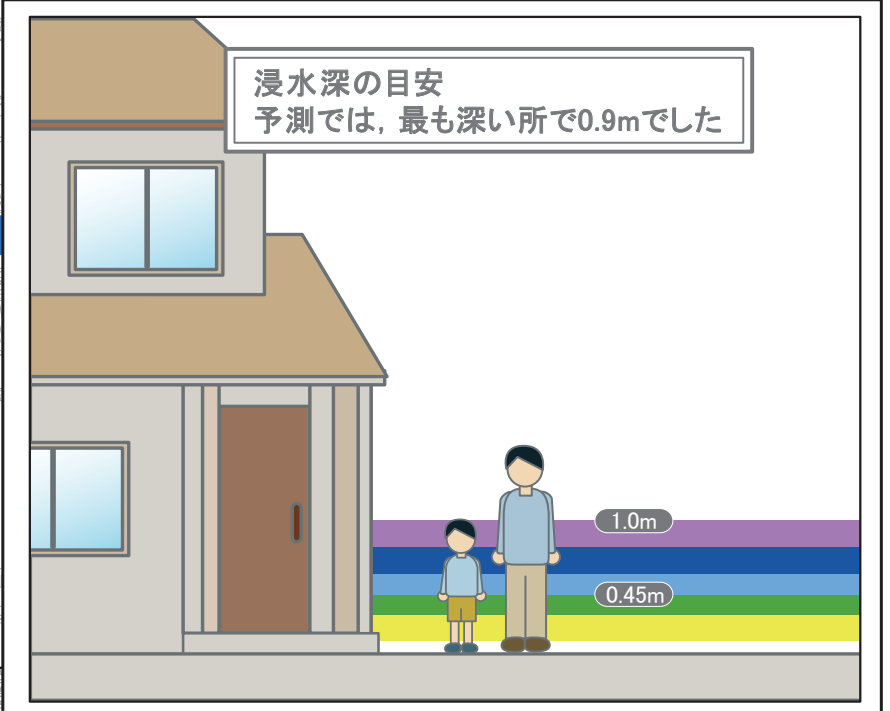
区界

対象区域

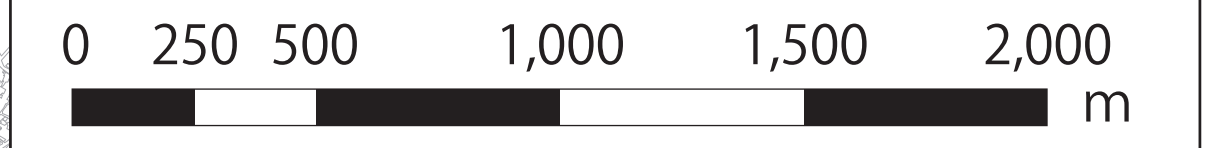
避難所

冠水の恐れのある主なアンダーパス箇所

アンダーパスとは、道路及び鉄道の立体交差部で掘り下げ式になっている道路(周りの地盤よりも部分的に低くなっている道路)



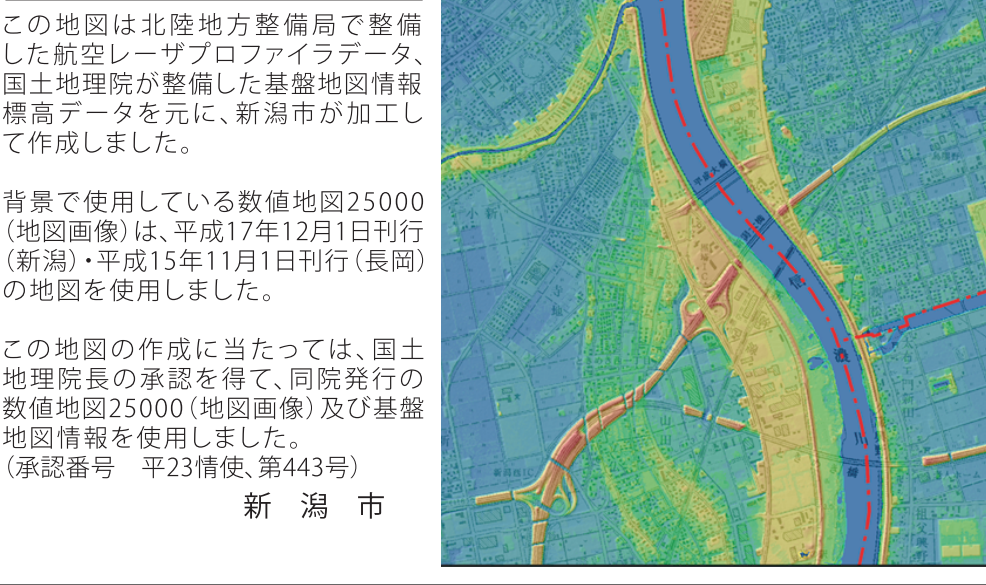
想定降雨:平成10年8月4日  
排水施設:平成24年3月末時点



## 新潟市 標高データ <中央区>

標高値 (T.P値)

- 10m以上
- 5m
- 4.5m以上5.0m未満
- 4.0m以上4.5m未満
- 3.5m以上4.0m未満
- 3.0m以上3.5m未満
- 2.5m以上3.0m未満
- 2.0m以上2.5m未満
- 1.5m以上2.0m未満
- 1.0m以上1.5m未満
- 0.5m以上1.0m未満
- 0m以上0.5m未満
- 0.5m以上0m未満
- 1.0m以上-0.5m未満
- 1.0m未満
- 水部



この地図は北陸地方整備局で整備した航空レーザプロファイラデータ、国土院が整備した基礎地図情報標高データを元に、新潟市が加工して作成しました。

背景で使用している数値地図25000(地図画像)は、平成17年12月1日刊行(新潟)・平成15年11月1日刊行(長岡)の地図を使用しました。

この地図の作成に当たっては、国土院の承認を得て、同院発行の数値地図25000(地図画像)及び基礎地図情報を使用しました。(承認番号 平23情使第443号)

新潟市