

●新潟市浸水ハザードマップとは●

この浸水ハザードマップは、下水道の雨水排水能力を上回る雨が降った際、下水道の能力不足や河川の水位が上昇し雨水を排水できない場合に浸水の発生が想定される区域と深さを表示するとともに、浸水への対応や避難場所などを記載したものです。

＜想定条件＞

- 想定している降雨の規模は、これまでに新潟市で観測された最大の降雨平成10年8月4日降雨(時間最大雨量:97mm:新潟観測所)であり、浸水被害をもたらした降雨です。
- 下水道施設の排水能力は、平成24年度末時点のものです。
- 河川水位は、氾濫しない範囲での計画高水位を想定しています。
- 想定を越える大雨が降った場合、河川のはん濫等は考慮していませんので、実際の浸水区域や浸水深がこの図より大きくなる可能性があります。

＜想定降雨の説明＞

想定降雨は、平成10年8月4日に観測された既往最大降雨であり、甚大な浸水被害をもたらした降雨です。

この降雨は、下水道の排水能力を上回る時間最大雨量97mmと大きな降雨であり、またこの降雨の際には、河川のはん濫がない状況で浸水被害(内水はん濫)が発生しました。

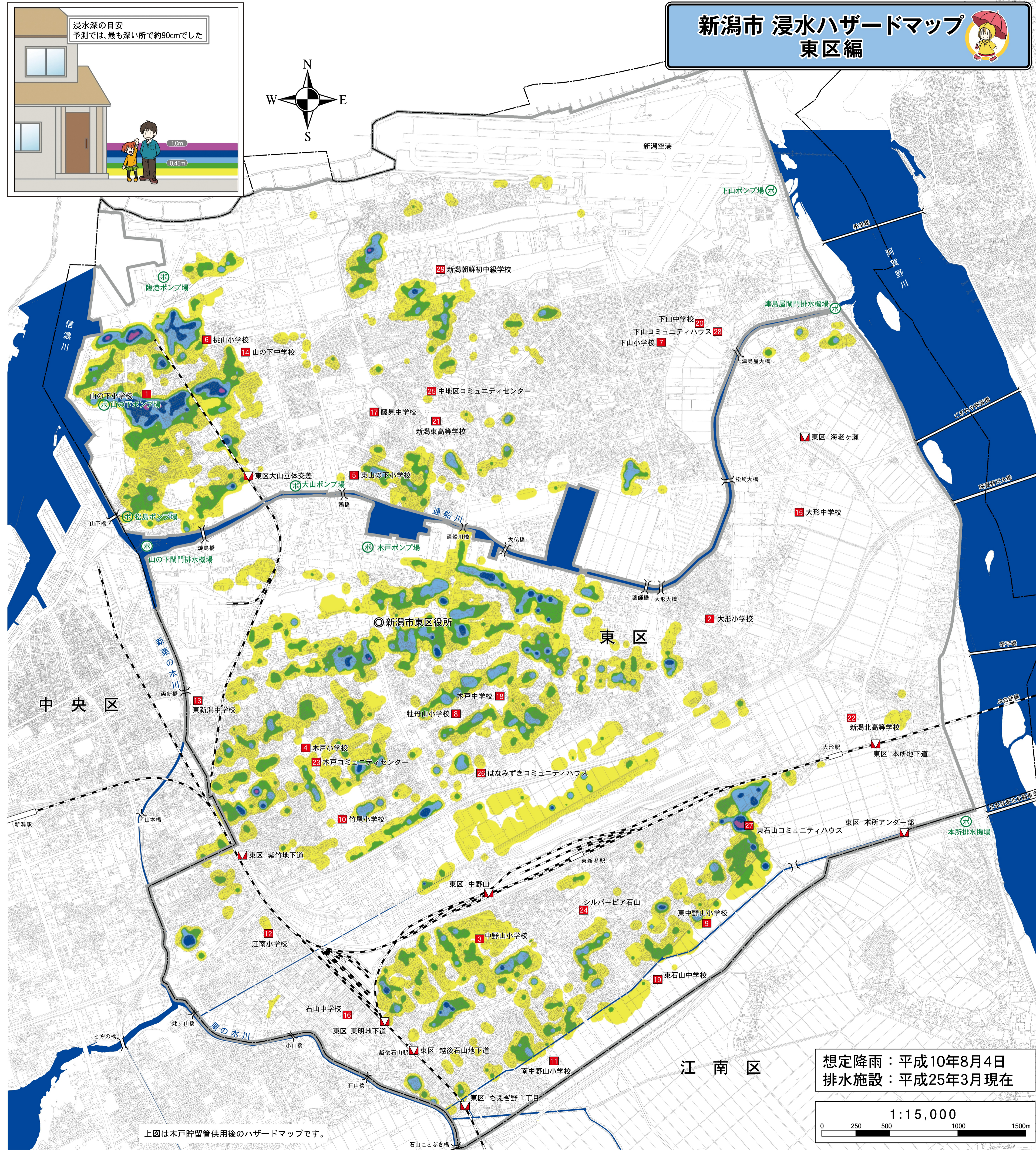
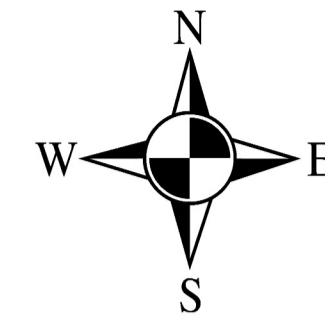
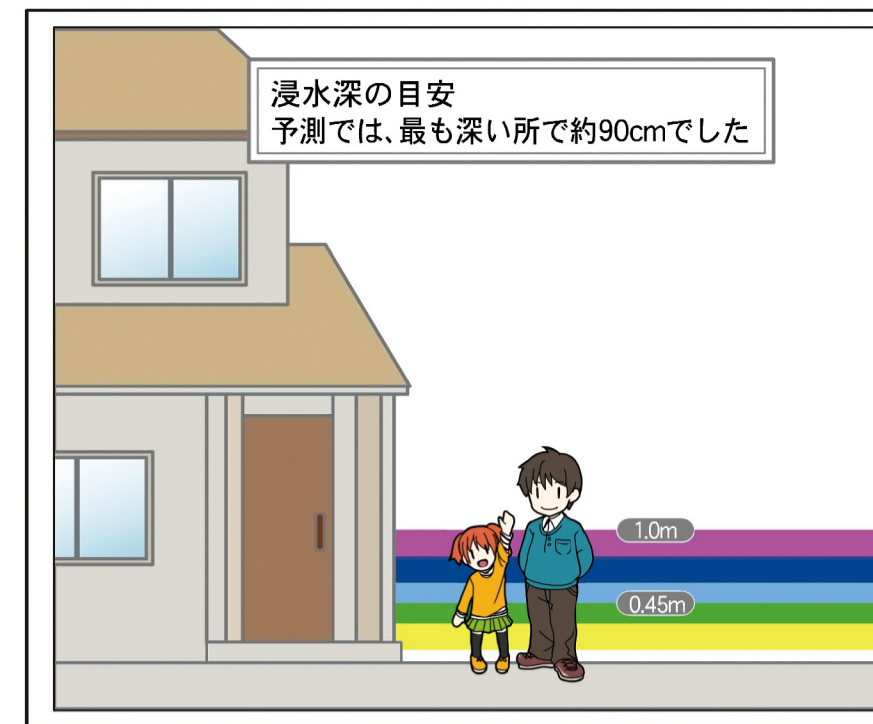
※時間最大雨量97mmの降雨とは、1時間に最大97mmの雨が降る降雨のことです。

避難所一覧			
NO.	施設名	所在地	電話番号
1	山の下小学校	山の下町8番55号	273-9366
2	大形小学校	大形本町2丁目6番1号	273-5755
3	中野山小学校	中野山1丁目1番1号	276-0464
4	木戸小学校	中山4丁目1番1号	274-2367
5	東山の下小学校	藤見町1丁目23番57号	273-2356
6	桃山小学校	桃山町2丁目204番地	275-1251
7	下山小学校	太平2丁目18番地	273-0069
8	牡丹山小学校	牡丹山6丁目15番1号	273-4258
9	東中野山小学校	猿ヶ馬場9番地	276-4121
10	竹尾小学校	竹尾2丁目18番1号	271-2628
11	南中野山小学校	中野山863番地1	276-1753
12	江南小学校	江南5丁目1番1号	286-2895
13	東新潟中学校	山木戸1丁目2番1号	273-8341
14	山の下の中学校	秋葉通2丁目372番地7	273-9278
15	大形中学校	海老ヶ瀬122番地1	273-0369
16	石山中学校	東明6丁目2番地	286-3279
17	藤見中学校	小金町3丁目5-1	275-1231
18	木戸中学校	上木戸5丁目1番1号	274-2615
19	東石山中学校	西野1197番地	277-3181
20	下山中学校	下山1丁目120番地	272-0263
21	新潟東高等学校	小金町2丁目6番1号	271-7055
22	新潟北高等学校	本所847番地1	271-1281
23	木戸コミュニティセンター	中山4丁目2-6	271-7442
24	シルバーピア石山	石山団地10-13	277-6093
25	中地区コミュニティセンター	松和町15-8	275-1020
26	はなみずきコミュニティハウス	はなみずき1丁目15-12	270-2837
27	東石山コミュニティハウス	岡山149番地6	276-1630
28	下山コミュニティハウス	下山1丁目121番地	270-2200
29	新潟朝鮮初中級学校	空港西2丁目14番1号	274-8524

※着色は避難所周辺の浸水深さを表しています。

凡例

＜浸水深＞		区界	
	0.8m-1.0m		区界
	0.6m-0.8m		対象区域
	0.45m-0.6m		避難所
	0.3m-0.45m		ポンプ場等
	0.1m-0.3m		冠水の恐れのある主なアンダーパス箇所
	0m-0.1m未満		※アンダーパスとは、道路及び鉄道の立体交差部で掘り下げ式になっている道路(周りの地盤よりも部分的に低くなっている道路)

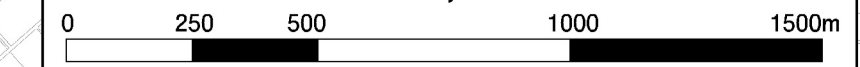


新潟市 浸水ハザードマップ 東区編



想定降雨：平成10年8月4日
排水施設：平成25年3月現在

1:15,000



上図は木戸貯留管供用後のハザードマップです。

新潟市 標高データ

標高値 (T.P値)

	10m以上
	5m
	4.5m以上 5.0m未満
	4.0m以上 4.5m未満
	3.5m以上 4.0m未満
	3.0m以上 3.5m未満
	2.5m以上 3.0m未満
	2.0m以上 2.5m未満
	1.5m以上 2.0m未満
	1.0m以上 1.5m未満
	0.5m以上 1.0m未満
	0m以上 0.5m未満
	-0.5m以上 0m未満
	-1.0m以上 -0.5m未満
	-1.0m未満
	水部

この地図は北陸地方整備局で整備した航空レーザープロファイラデータ、国土地理院が整備した基礎地図情報標高データを元に、新潟市が加工して作成しました。

背景で使用している数値地図25000(地図画像)は、平成17年12月1日刊行(新潟)の地図を使用しました。

この地図の作成に当たっては、国土地理院長の承認を得て、同院発行の数値地図25000(地図画像)及び基礎地図情報を使用しました。(承認番号 平23情使、第443号)

新潟市