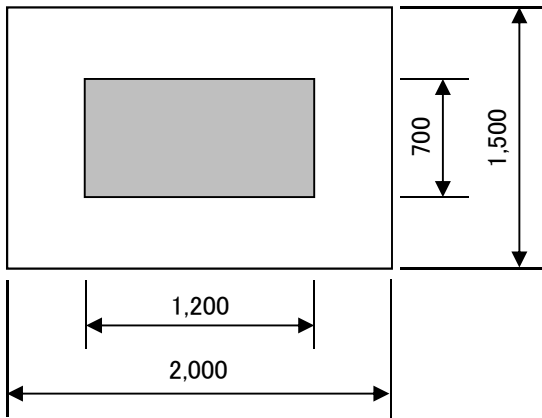


# 路面復旧図①（国道、県道A～C）

## <基準平面図>



## <路面復旧断面図>

### 国道舗装工

仮復旧		本復旧	
密粒度As(13)	t = 50	密粒度As(新20FH)	t = 50
粗粒度As(20)	t = 50	粗粒度As(20)	t = 50
粒調碎石-25	t = 180	As安定処理	t = 80
再生クラッシャーランφ40	t = 150		

### 県道舗装工 A

仮復旧		本復旧	
密粒度As(13)	t = 50	密粒度As(新20FH)	t = 60
粒調碎石-25	t = 150		
再生クラッシャーランφ40	t = 250		

成形目地材  
(高弾性タイプ) t=5mm

### 県道舗装工 B

仮復旧		本復旧	
密粒度As(13)	t = 50	密粒度As(新20FH)	t = 50
粒調碎石-25	t = 200	粗粒度As(20)	t = 60
再生クラッシャーランφ40	t = 250		

成形目地材  
(高弾性タイプ) t=5mm

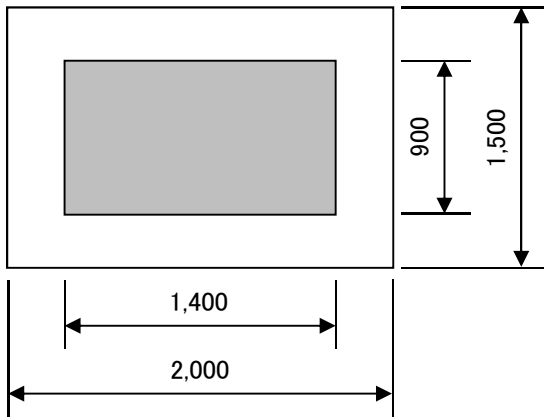
### 県道舗装工 C

仮復旧		本復旧	
密粒度As(13)	t = 50	密粒度As(新20FH)	t = 50
粒調碎石-25	t = 310	粗粒度As(20)	t = 60
		As安定処理	t = 100
再生クラッシャーランφ40	t = 200		

成形目地材  
(高弾性タイプ) t=5mm

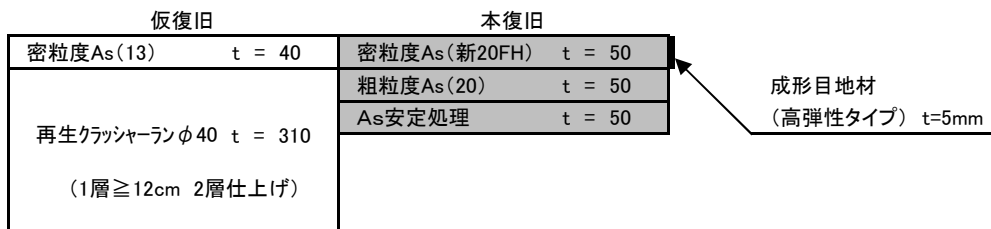
## 路面復旧図②（市道A～C）

### <基準平面図>

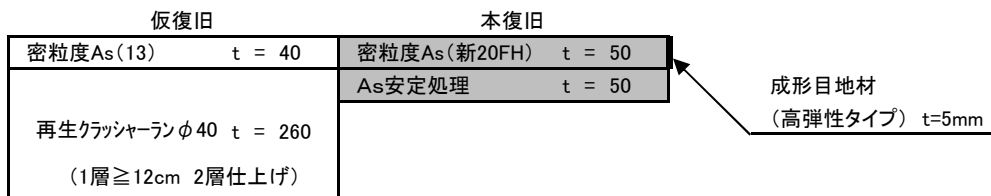


### <路面復旧断面図>

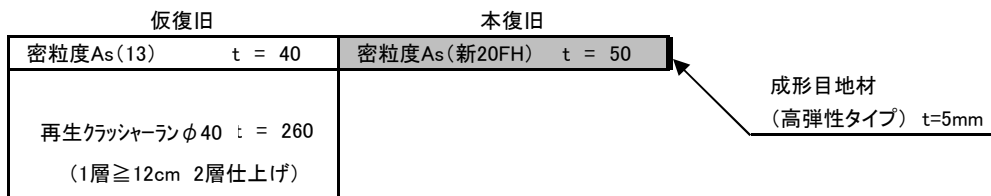
#### 市道舗装工 A



#### 市道舗装工 B



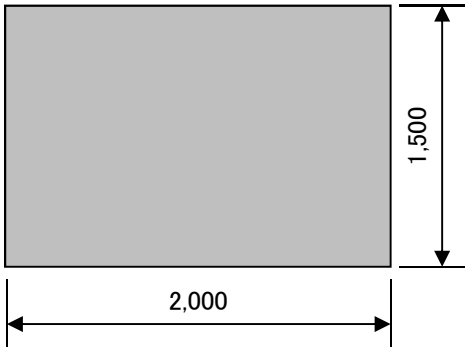
#### 市道舗装工 C



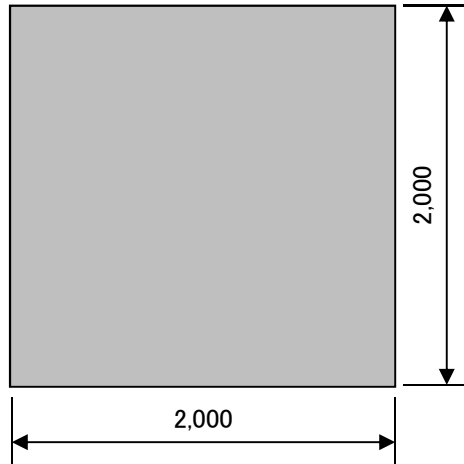
### 路面復旧図③（歩道、修正工、オーバーレイ）

#### <基準平面図>

（歩道、修正工）



（オーバーレイ）



#### <路面復旧断面>

歩道舗装工 D

仮復旧		本復旧	
密粒度As(13)	t = 40	密粒度As(13F)	t = 40
クラッシャーランφ40	t = 150		

修正工 E

密粒度As(新20FH)	t = 50	成形目地材 (高弾性タイプ) t=5mm
再生クラッシャーランφ40	t = 100	

オーバーレイ F

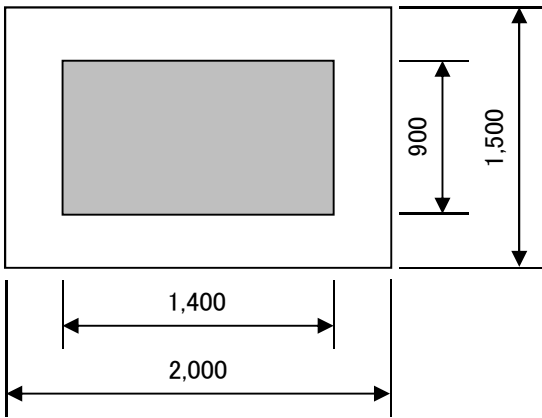
細粒度As(5F)	t = 1.5
-----------	---------

オーバーレイ G

細粒度As(5F)	t = 2.0
-----------	---------

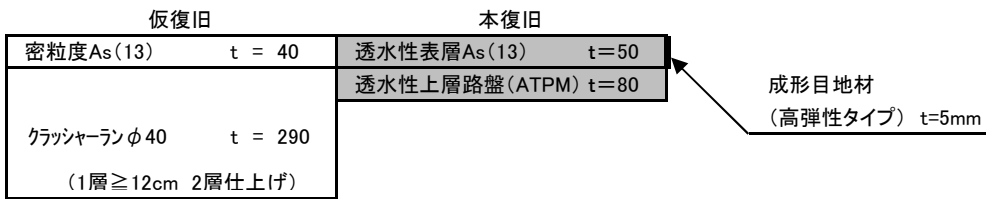
# 路面復旧図④（市道B・C透水性舗装）

## <基準平面図>



## <路面復旧断面>

### 市道舗装工 B



### 市道舗装工 C

