

西島住宅



住宅概要	
所在地	秋葉区西島40番地1棟101 外
最寄駅・停留所	古津駅, 東島バス停
路線名	JR信越本線(磐越西線直通含む)
	区バス(新津駅小須戸循環ルート)
建築年度	平成11~15年度
構造	木造
階数	2階建
戸数	26戸
風呂設備の有無	有
エレベーターの有無	無
駐車場の有無	26区画
学区	金津小学校 / 金津中学校

部屋概要	
タイプ	専有面積
1DK	33.9㎡~34.7㎡
2DK	46.7㎡
3DK	59.2㎡

※その他, 家賃や抽選会の倍率等につきましては, 「市営住宅入居申し込みご案内」を確認ください。

※駐車場については, 区画に空きがある場合のみ申し込みできます。

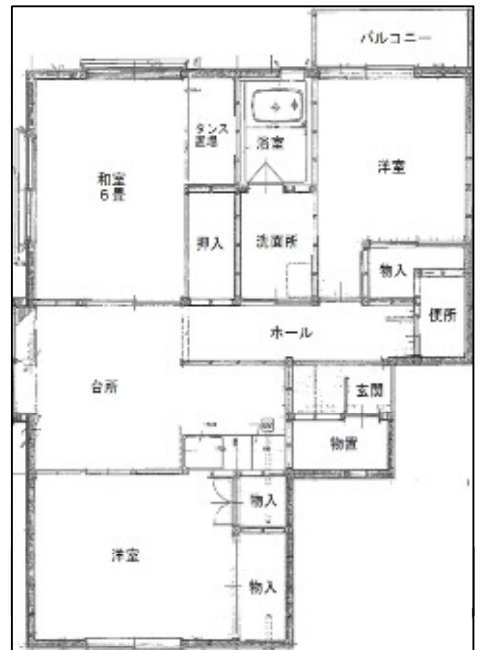
参考間取り図(一部の住宅から抜粋)



1DK



2DK



3DK