

revisions	

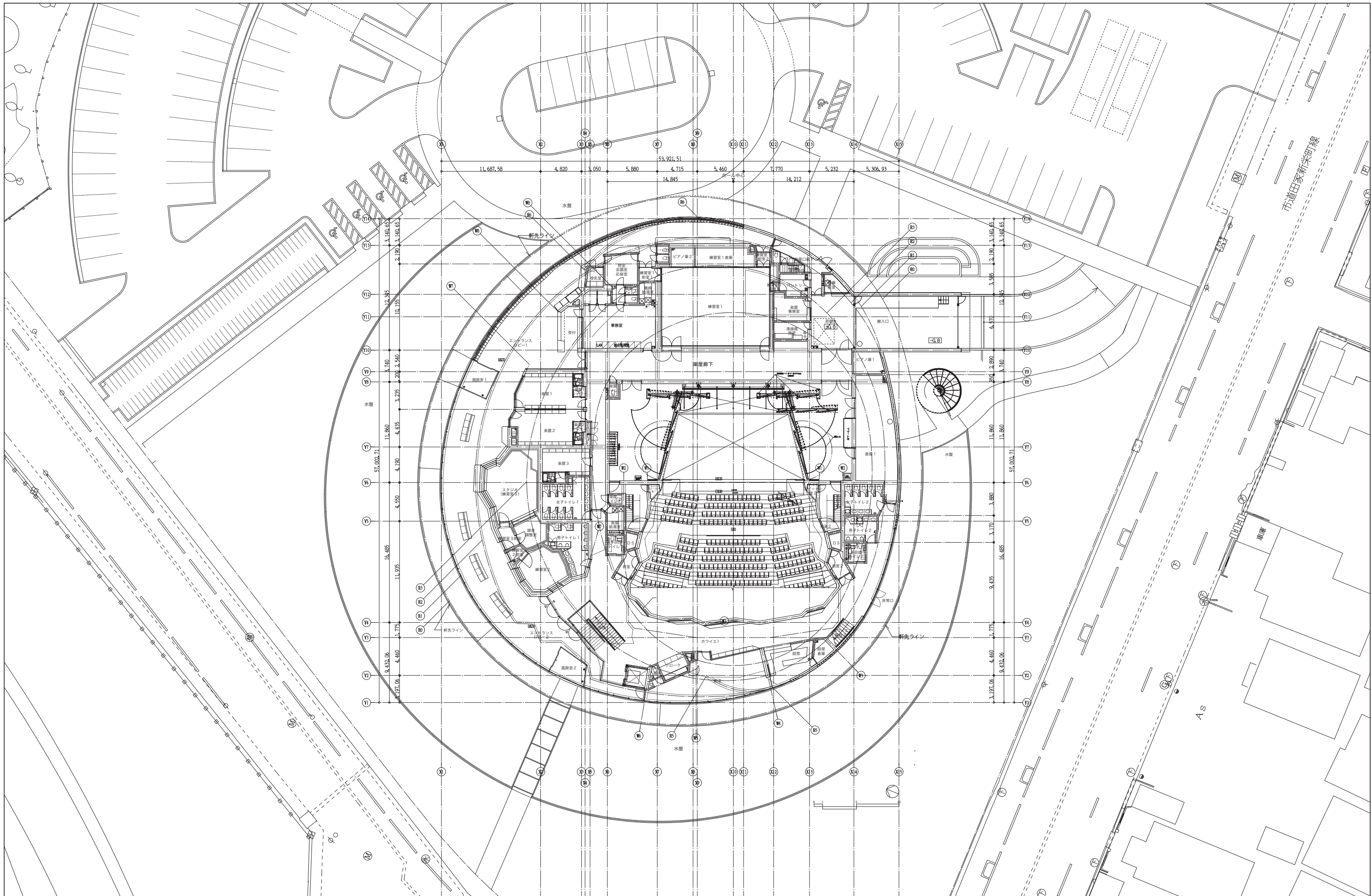
新潟市建築部公共建築第1課

CHIYAKI ARAI Architect and Associates  
 株式会社 新居千秋都市建築設計  
 一級建築士事務所 東京都知事登録 第19952号  
 一級建築士 大臣登録144487号 新居千秋

consultant

project no. NNH (仮称) 新潟文化会館建設工事  
 date drawn by checked by

scale A1 : 1/300 A3 : 1/600



revisions		

新潟市建築部公共建築第1課

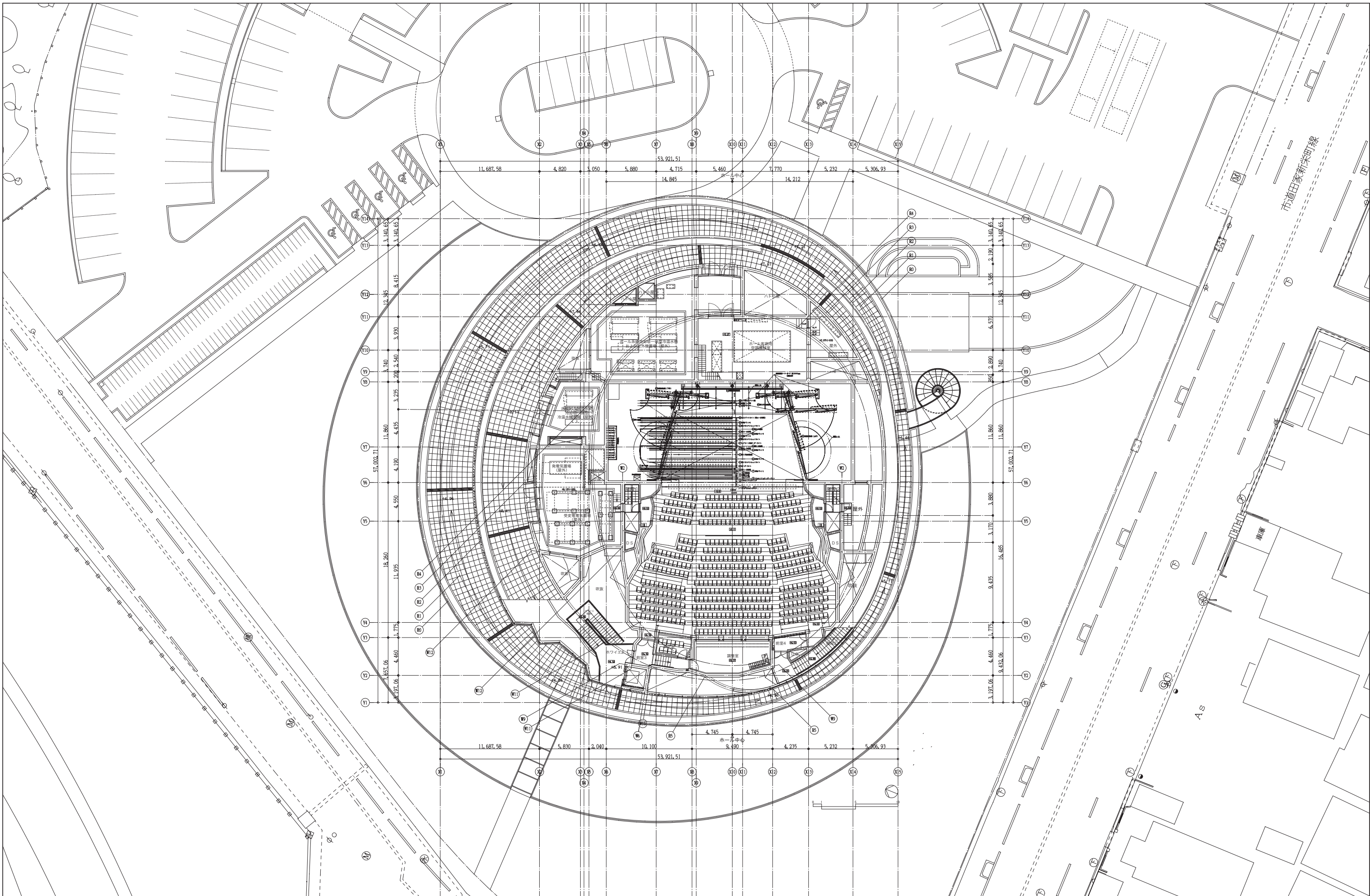
CHIYAKI ARAI Architect and Associates  
 株式会社 新居千秋都市建築設計  
 一級建築士事務所 東京都知事登録 第19952号  
 一級建築士 大臣登録144487号 新居千秋

consultant

project no. NNH ■ 新津文化会館建設工事  
 date drawn by checked by

1階平面図  
 scale A1: 1/200 A3: 1/400  
 A-022  
 D-00





revisions		

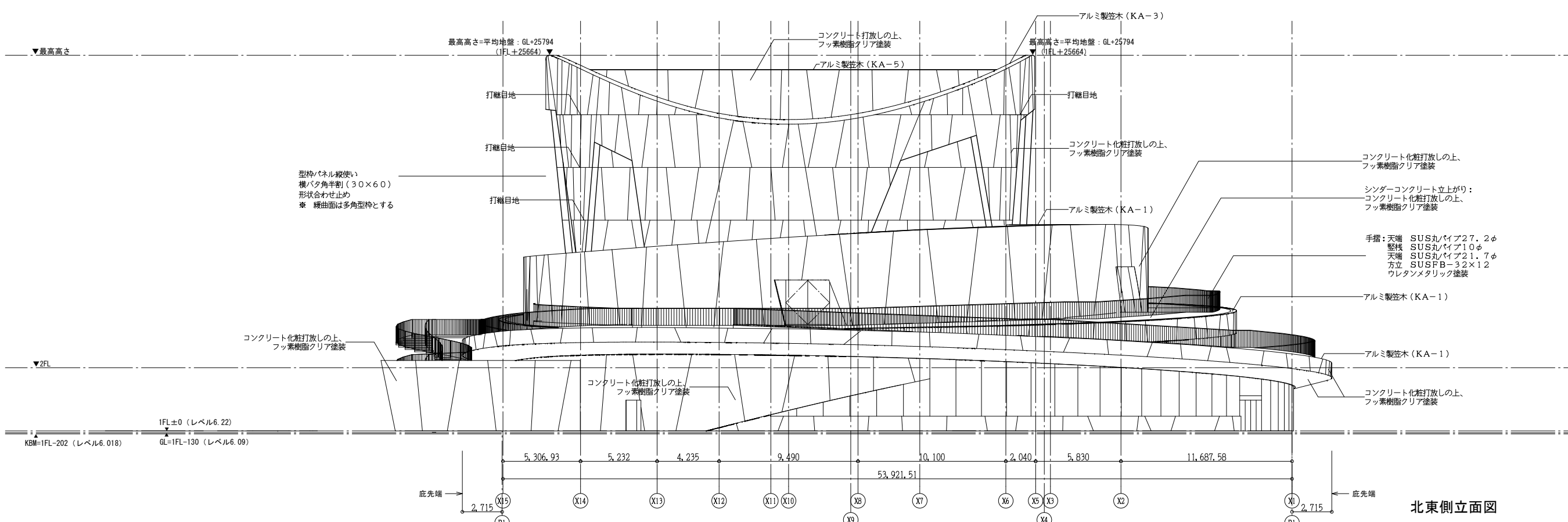
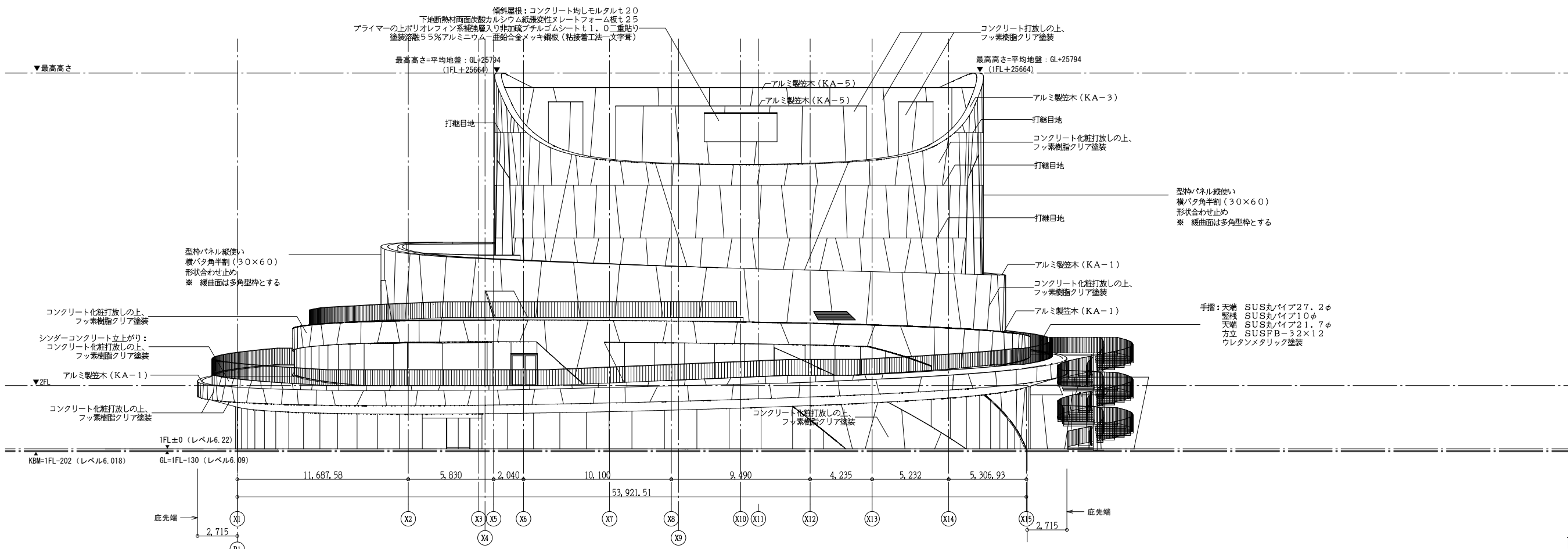
新潟市建築部公共建築第1課


 CHIAKI ARAI Architect and Associates  
 株式会社 新居千秋都市建築設計  
 一級建築士事務所 東京都知事登録 第199952号  
 一級建築士 大位 登録144487号 新居千秋

consultant

project no. NNH (仮称) 新津文化会館建設工事  
 date \_\_\_\_\_ drawn by \_\_\_\_\_ checked by \_\_\_\_\_

2階平面図  
 scale A1 : 1/200 A3 : 1/400  
 A-023  
 D-00



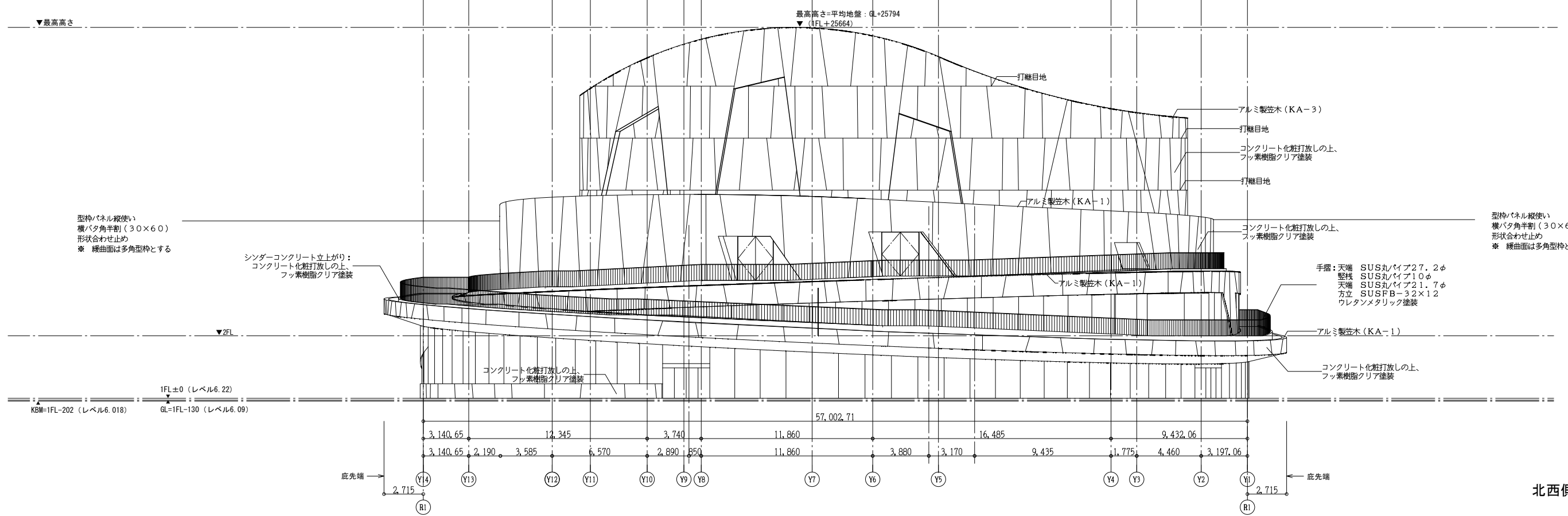
revisions	date	description

新潟市建築部 公共建築第1課

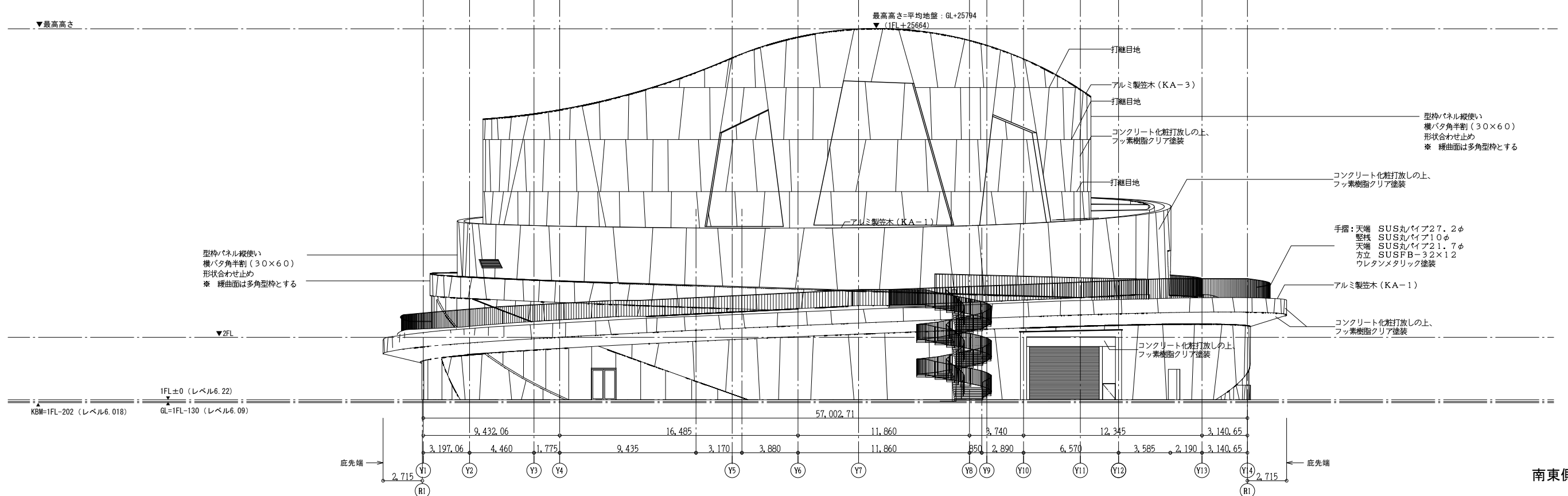
CHIARI ARAI Architect and Associates  
 新居千秋都市建築設計  
 一級建築士事務所 東京都知事登録 第10952号  
 一級建築士 大臣登録144487号 新居千秋

consultant  
 project no. NNH (仮称) 新潟文化会館建設工事  
 date drawn by checked by

立平面 (1)  
 scale A1: 1/150 A3: 1/300



北西側立面図



南東側立面図

revisions	

新潟市建築部 公共建築第1課

CHIYAKI ARAI Architect and Associates  
株式会社 新居千秋都市建築設計  
一級建築士事務所 東京都知事登録 第19952号  
一級建築士 大臣登録144487号 新居千秋

consultant

project no. NNH (仮称) 新津文化会館建設工事

date drawn by checked by

立面図 (2)

scale A1: 1/150 A3: 1/300

A-027

D-19

外部		外部		タラップ		天		天井		廻縁		天井高		備考	
陸屋根	一般部 : アスファルト防水 露出断熱工法 発砲断熱板t25 砂付きルーフィング(D-2) 上部玉砂利敷き 屋外機置場: アスファルト防水3層 ポリスチレンフォームt25 防水押さえコンクリートt80 コンクリート金ゴテ(A1-2) 伸縮目地エラストイト@3000	外壁	コンクリート化粧打放しの上、フッ素樹脂クリア塗装(本工事) 一部コンクリート打放しの上、フッ素樹脂クリア塗装(本工事) (受変電電気置場・発電機置場・冷温水機置場等)	タラップ	SUS19φ W400 88ヶ処	天	非滑りペレーターボックス 自動閉鎖、リモコン 最終出入口等SWボックス	天井	天井点検口 壁点検口	廻縁	目地タイプ 450□ St. 450□ SOP 4ヶ所	天井高	タモ集成材t11の上シナ合板t4着色ウレタン塗装(クリア) サインシルク印刷 s t e e 2、3 t ウレタンメタリック焼付塗装 サインシルク印刷		
陸屋根立上り部	一般部 : アスファルト防水 露出断熱工法巻上げ 屋外機置場: アスファルト防水3層 ラスモタルt25	軒天井	コンクリート化粧打放し フッ素樹脂クリア塗装(本工事)	点字	ステンレス製 鉄	天井	床下点検口 各種水槽	廻縁	600□SUS製防湿防臭タイプ 11ヶ処 600φマンホール(防臭型) 5ヶ処 防水モルタル金ゴテt20、床、壁	天井高	600φ	備考	600□SUS製防湿防臭タイプ 11ヶ処 600φマンホール(防臭型) 5ヶ処 防水モルタル金ゴテt20、床、壁		
傾斜金属屋根	コンクリート均しモルタルt20 下地断熱材(発砲ポリウレタンフォーム)板t25 プライマーの上ポリウレタン系補修漏入り非圧縮アルミシートt1.0 2重貼り SUS445MTガル仕上(一部、塗装溶融5%アルミニウム-亜鉛合金メッキ鋼板)(粘着工法一文字舞)	外壁目地	打継目地: 2段目地 20×30 誘発目地: 2段目地 20×30	その他共通事項		天井	ビット連通管 ビット入通口	廻縁	600φ	天井高	600φ	備考	600φ		
ルーフデッキ	アスファルト防水3層 ポリスチレンフォームt25 防水押さえコンクリートt80 (ワイヤメッシュ6φ 100×100) コンクリート金ゴテ(A1-2) 伸縮目地エラストイト@3000 ワキミズプレートt30 スタイロフォーム シンダーコンクリートt100 (D13 100×100) シングルモチャミ) 溝切りW6×H10程度@606 表面耐毛引仕上	アルミニウム製建具	アルミ建具 陽極酸化複合皮膜(9u+7u) マットシルバー	断熱材等	下階が屋外、ピロティ、軒天井2重スラブ等の場合: スラブ、二重スラブ部立下り部ポリスチレンフォームt25打込み ビット部: 外周ビット部スラブ下及び立下げ600mm木製セメント板t50(型枠兼用)	天井	床見切 ノンスリップ	廻縁	SUS FB-5×30 アルミ製アンカー付き	天井高	600φ	備考	600φ		
設備基礎	シンダーコンクリート(寸法図示) 外部鉄部: 溶融亜鉛メッキ(ドブ付)	傾斜屋根 ハト小屋屋根	ウレタン塗膜防水(X-2)	屋外階段	SUS手摺部: ウレタンメタリック塗装	天井		廻縁		天井高		備考			
笠木	アルミ製閉鎖型(製作物) ウレタンメタリック焼付塗装					天井		廻縁		天井高		備考			
丸	ステンレス製(標準8-31-3 最新版) @3000					天井		廻縁		天井高		備考			
種	内部 配管用鋼管φ50~100φ防露巻 外部 VP管φ50~100φ					天井		廻縁		天井高		備考			

※ホルムアルデヒド発散量 合板・フローリング・集成材木質系材料  
壁紙、接着剤、保温材、塗料等、規制対象材料はすべてF☆☆☆☆とする  
※特記のないLGSは、65型とする

内部		床		巾木		壁		天井		廻縁		天井高		備考		
階	室名	下地材	仕上材	品番号	内装種別(参考)	下地材	仕上材	品番号	内装種別(参考)	下地材	仕上材	品番号	内装種別(参考)	廻縁	天井高	備考
	ビット階	消火・給水ポンプ室	コンクリート直押え				防塵塗装									
		ろ過機械室	全上				全上									

1階	ホール舞台	木床組 コンパネt12+t12 根太60□@300 大引70×90@900	松集成材t30 染色塗装			コンクリート 目地のみこみ	H=4500まで: 木製セメント板t25 (断熱材併用型) H=4500以上: EP(つや消し黒) 一部 LGS100 石膏ボードt12.5										
	ホール客席	コンパネt12 捨貼り	チーク縦桟板t15 着色ウレタン塗装(クリア)			コンクリート 目地のみこみ	H=4500以上: EP(つや消し黒) 一部 LGS コンクリート小引出し上げ 一部石膏ボードt12.5 3枚貼り、又はグラスウールt50ガラスクロス貼 の上アルミニウム製多孔質吸音板t1.5 反響部 のみウレタンクリア塗装 接合部アルミFBt2	LGS									
	花道1	木床組 コンパネt12+t12 根太60□@300 大引70×90@900	松集成材t30 染色塗装			コンクリート 目地のみこみ	一部 LGS100										
	花道2	全上	全上			全上	全上										
	サイドスピーカー室1	増打t10 コンクリート直押え	防塵塗装														
	サイドスピーカー室2	全上	全上														
	階段1	鉄骨下地の上スチールプレート	スチール板 エキスパンドメタルt15			コンクリート 目地のみこみ											
	階段2	全上	全上			全上	全上										
	前室1	コンパネt12 捨貼り	チーク縦桟板t15 着色ウレタン塗装(クリア)			全上				LGS							
	前室2	全上	全上			全上				全上							
	倉庫1	増打t10 コンクリート直押え	防塵塗装			コンクリート目地 嵌木EP-G H60				全上							
	ピアノ庫1	全上	水性エポキシ樹脂系塗装			コンクリート目地 嵌木EP-G H60	ポリスチレンフォームt25			全上							
	搬入口		コンクリート直押え			コンクリート 目地のみこみ											
	荷解き	増打t10 コンクリート直押え	水性エポキシ樹脂系塗装			コンクリート 目地のみこみ	一部LGS			LGS							
	警備員室	全上	全上			コンクリート目地 嵌木EP-G H60	ポリスチレンフォームt25			全上							
	清掃員控室	全上	全上			コンクリート 目地のみこみ				全上							
	楽屋事務室	全上	全上			コンクリート目地 嵌木EP-G H60				全上							
	パントリー	全上	全上			全上	一部LGS			全上							
	楽屋口廊下	全上	全上			コンクリート目地 嵌木EP-G H60	LGS			全上							
	管理用洗面	全上	全上			全上	LGS			全上							
	管理用トイレ	全上	全上			全上	LGS			全上							
	ポンプ室用階段	コンクリート直押え	モルタルt30金ゴテ 水性エポキシ樹脂系塗装			コンクリート 目地のみこみ				LGS							
	練習室1	防振浮床H135 ロックウールt50 シンダーコンクリートt150 スポーツフロアH200 コンパネt12 捨貼り	チーク縦桟板t15 着色ウレタン塗装(クリア)			壁木EP-G H=60	防振ブラケット グラスウールt50 LGS65 石膏ボードt15×3枚(自重・吸音) LGS65 グラスウールt50 ガラスクロス										
	練習室1 倉庫 操作卓置場	防振浮床H135 ロックウールt50 シンダーコンクリートt175	ビニール床タイル			全上	防振ブラケット グラスウールt50			全上							
	ピアノ庫2	全上	全上			全上	全上			全上							
	練習室1 前室1	増打t10 コンクリート直押え	水性エポキシ樹脂系塗装			コンクリート 目地のみこみ				LGS							
	練習室1 前室2	全上	全上			全上				全上							
	練習室1 前室3	全上	全上			全上											
	事務室	ユニットフロアt100 コンパネt12 捨貼り	タイルカーペットt6.5			コンクリート 目地のみこみ				LGS							
	職員給湯室	増打t10 コンクリート直押え	水性エポキシ樹脂系塗装			コンクリート目地 嵌木EP-G H60	一部LGS			全上							



※特記のないLGSは、65型とする ※ホルムアルデヒド発散量 合板・フローリング・集成材木質系材料 壁紙、接着剤、保温材、塗料等、規則対象材料はすべてF☆☆☆☆とする																	
階	室名	床				巾木	壁				天井				廻縁	天井高	備考
		下地材	仕上材	品番号	内装種別(参考)		下地材	仕上材	品番号	内装種別(参考)	下地材	仕上材	品番号	内装種別(参考)			
1階	職員更衣室1	コンクリート直押え	タイルカーペットt6.5			全上	全上	一部 石膏ボードt12.5+12.5/5/行処理EP-G		全上	石膏ボードt9.5+t9.5 バテ処理 EP-G			全上	2400		
	職員更衣室2	全上	全上			全上	全上	全上		全上	全上			全上	2400		
	事務室廊下	コンクリート直押え	タイルカーペットt6.5			コンクリート目地嵌込 壁木EP-G H60	-	一部LGS	一部 石膏ボードt12.5/5/行処理EP-G	LGS	石膏ボードt9.5+t9.5 バテ処理 EP-G			塩ビ製見切縁 (目透しタイプ)	2400		
	職員トイレ1	増打t10 コンクリート直押え	水性エポキシ樹脂系塗装			コンクリート目地嵌込 壁木EP-G H60	-	一部LGS	一部 石膏ボードt12.5/5/行処理EP-G	LGS	石膏ボードt9.5+t9.5 バテ処理 EP-G			塩ビ製見切縁 (目透しタイプ)	2400		
	職員トイレ2	全上	全上			全上	全上	全上		全上	全上			全上	2400		
	楽屋廊下	増打t10 コンクリート直押え	水性エポキシ樹脂系塗装			コンクリート 目地のみこみ	-		コンクリート打放し	LGS	石膏ボードt9.5の上 ロックウール化繊吸音板t9			塩ビ製見切縁 (目透しタイプ)	3000		
	楽屋トイレ1	全上	全上			全上	-		全上	全上	石膏ボードt9.5+t9.5 バテ処理 EP-G			全上	2400		
	楽屋トイレ2	全上	全上			全上	-		全上	全上	全上			全上	2400		
	楽屋給湯室	全上	全上			コンクリート目地嵌込 壁木EP-G H60	-	一部LGS	一部 石膏ボードt12.5/5/行処理EP-G	全上	珪酸カルシウム板t6+t6 EP-G			全上	2400		
	風除室1	増打t10 コンクリート直押え	水性エポキシ樹脂系塗装			-	-		SSD	-	コンクリート化繊打放し 一部 金属板仕上げ			-			
	エントランスロビー1	全上	全上			全上	-		コンクリート化繊打放し	全上	全上			-			
	受付	全上	全上			全上	-		全上	全上	全上			-			
	授乳室	コンクリート直押え	半硬質ノアスベストタイル			全上	-		全上	LGS	石膏ボードt9.5+t9.5 バテ処理 EP-G			塩ビ製見切縁 (目透しタイプ)	2400		
	控室・会議室・応接室	コンクリート直押え	半硬質ノアスベストタイル			全上	-		全上	全上	全上			全上	2400		
	トイレ3-1	増打t10 コンクリート直押え	水性エポキシ樹脂系塗装			コンクリート目地嵌込 壁木EP-G H60	-	一部LGS	一部 石膏ボードt12.5/5/行処理EP-G	全上	石膏ボードt9.5+t9.5 バテ処理 EP-G			全上	2400		
	トイレ3-2	全上	全上			全上	全上	全上	全上	全上	全上			全上	2400		
	楽屋1	コンパネt12捨貼り	チーク化粧板t15 着色ウレタン塗装(クリア)			全上	全上	一部 石膏ボードt12.5+シナ合板t5着色ウレタンCL	コンクリート化繊打放し	全上	石膏ボードt9.5+t9.5 バテ処理 EP-G			全上	2400		
	楽屋1シャワー	コンクリート直押え	半硬質ノアスベストタイル			壁木EP-G	LGS	耐水石膏ボードt12.5/5/行処理EP-G	耐水石膏ボードt12.5/5/行処理EP-G	全上	珪酸カルシウム板t6+t6 EP-G			全上	2400		
	楽屋2	コンパネt12捨貼り	チーク化粧板t15 着色ウレタン塗装(クリア)			コンクリート目地嵌込 壁木EP-G H60	-	一部LGS	一部 石膏ボードt12.5+シナ合板t5着色ウレタンCL	全上	石膏ボードt9.5+t9.5 バテ処理 EP-G			全上	2400		
	楽屋2シャワー	コンクリート直押え	半硬質ノアスベストタイル			壁木EP-G	LGS	耐水石膏ボードt12.5/5/行処理EP-G	耐水石膏ボードt12.5/5/行処理EP-G	全上	珪酸カルシウム板t6+t6 EP-G			全上	2400		
	楽屋3	コンクリート直押え	半硬質ノアスベストタイル			コンクリート目地嵌込 壁木EP-G H60	-	一部LGS	一部 石膏ボードt12.5+シナ合板t5着色ウレタンCL	全上	石膏ボードt9.5+t9.5 バテ処理 EP-G			全上	2400		
	楽屋3シャワー	コンクリート直押え	半硬質ノアスベストタイル			全上	-	一部LGS	一部 石膏ボードt12.5/5/行処理EP-G	全上	珪酸カルシウム板t6+t6 EP-G			全上	2400		
	スタジオ(練習室3)	防振浮床 ロックウールt50 シンダーコンクリートt150 コンパネt12捨貼り	チーク化粧板t15 着色ウレタン塗装(クリア)			壁木EP-G H=60	防振下地 グラスウールt50 ガラスクロス裏貼り	アルミニウム製多孔質吸音板t1.5 目地アルミカバー 木リブ40x50x120 着色ウレタン塗装(クリア)	防振下地 グラスウールt50 ガラスクロス裏貼り	防振下地 グラスウールt50 ガラスクロス裏貼り	アルミニウム製多孔質吸音板t1.5 目地アルミカバー 金属板仕上げ			-			
	練習室3前室	コンパネt12捨貼り	チーク化粧板t15 着色ウレタン塗装(クリア)			コンクリート 目地のみこみ	-		コンクリート化繊打放し	LGS	グラスウールt50 ガラスクロス裏貼り 断熱材埋入石膏板t8 9φx15/行処理EP-G			塩ビ製見切縁 (目透しタイプ)	2400		
	録音調整室	ユニットフロアt300 コンパネt12共	超静音タイルカーペットt6.5			壁木EP-G H=60	LGS下地	FL+450まで 石膏ボードt12.5/5/行処理EP-G	FL+450以上グラスウールt50ガラスクロス裏貼り 有孔鋼網埋入石膏板t8 9φx15/行処理EP-G	LGS	全上			全上			
	練習室2	防振浮床 ロックウールt50 シンダーコンクリートt150 コンパネt12捨貼り	チーク化粧板t15 着色ウレタン塗装(クリア)			全上	防振下地 グラスウールt50 ガラスクロス裏貼り	アルミニウム製多孔質吸音板t1.5 目地アルミカバー 木リブ40x50x120 着色ウレタン塗装(クリア)	防振下地 グラスウールt50 ガラスクロス裏貼り	防振下地 グラスウールt50 ガラスクロス裏貼り	アルミニウム製多孔質吸音板t1.5 目地アルミカバー 金属板仕上げ			-			
	練習室2前室	コンパネt12捨貼り	チーク化粧板t15 着色ウレタン塗装(クリア)			コンクリート 目地のみこみ	-		コンクリート化繊打放し	LGS	グラスウールt50 ガラスクロス裏貼り 断熱材埋入石膏板t8 9φx15/行処理EP-G			塩ビ製見切縁 (目透しタイプ)	2400		
	風除室2	増打t10 コンクリート直押え	水性エポキシ樹脂系塗装			全上	-		SSD	-	コンクリート化繊打放し 一部 金属板仕上げ			-	2400		
	エントランスロビー2	全上	全上			全上	-		コンクリート化繊打放し	全上	全上			-			
	ホワイエ1	全上	全上			全上	-		全上	全上	全上			-			
	ホワイエ階段1	モルタル金コテ	全上			全上	-		全上	全上	全上			-			
	クローク	増打t10 コンクリート直押え	全上			全上	-		全上	全上	全上			-			
	女子トイレ1	全上	全上			全上	-		全上	LGS	石膏ボードt9.5+t9.5 バテ処理 EP-G			塩ビ製見切縁 (目透しタイプ)	2400		
	男子トイレ1	全上	全上			全上	-		全上	全上	全上			全上	2400		
	多目的トイレ1	全上	全上			全上	-		全上	全上	全上			全上	2400		
	喫茶	全上	全上			全上	-		全上	-	一部LGS	コンクリート化繊打放し 一部 金属板仕上げ		-			
	喫茶洗面	全上	全上			全上	-		全上	全上	全上			-			
	喫茶トイレ	全上	全上			全上	-		全上	LGS	石膏ボードt9.5+t9.5 バテ処理 EP-G			塩ビ製見切縁 (目透しタイプ)	2400		
	厨房	アスファルト防水二層 保護用モルタルt20 防水押さえコンクリートt320	水性エポキシ樹脂系塗装			タイル貼り	H=1000まで アスファルト防水仕上げ	タイル貼り(100x100) コンクリート化繊打放し	全上	全上	珪酸カルシウム板t6+t6 EP-G			全上			
	厨房倉庫	増打t10 コンクリート直押え	全上			コンクリート 目地のみこみ	-		コンクリート打放し	-	コンクリート打放し			-			
	ホワイエ階段2	モルタル金コテ	全上			全上	-		全上	全上	全上			-			
	女子トイレ2	増打t10 コンクリート直押え	全上			全上	-		全上	LGS	石膏ボードt9.5+t9.5 バテ処理 EP-G			塩ビ製見切縁 (目透しタイプ)	2400		
	男子トイレ2	全上	全上			全上	-		全上	全上	全上			全上	2400		
	多目的トイレ2	全上	全上			全上	-		全上	全上	全上			全上	2400		

階	室名	床				巾木	壁				天井				廻縁	天井高	備考
		下地材	仕上材	品番号	内装種別(参考)		下地材	仕上材	品番号	内装種別(参考)	下地材	仕上材	品番号	内装種別(参考)			
2階	サイドライト室1	増打t10 コンクリート直押え	防塵塗装			-	-	グラスウールt50 ガラスクロス貼り(黒)			-	グラスウールt50 ガラスクロス貼り(黒)			-		
	サイドライト室2	全上	全上			-	-	全上			-	全上			-		
	種子室	コンクリート直押え	タイルカーベットt6.5			堅木EP-G H=60	一部t100×100 一部 LGS	グラスウールt50ガラスクロス裏のりの上 有孔珪藻土石膏板t8 9φ@15 EP-G			LGS	グラスウールt50 ガラスクロス裏のりの上 有孔珪藻土石膏板t8 9φ@15			塩ビ製見切縁 (目隠しタイプ)	2880	
	調整室	ユニットフロアt500 コンパネt12捨貼り	超静音タイルカーベットt6.5			堅木EP-G H=60	LGS	FL+450までグラスウールt50ガラスクロス裏のりの上 有孔珪藻土石膏板t8 EP-G FL+450以上グラスウールt450防スロウ切 (穴埋し)			全上	グラスウールt50 ガラスクロス裏のり 有孔珪藻土石膏板t8 9φ@15/行処理EP-G			全上	2500	
	前室3	コンパネt12捨貼り	チーク糠板t15 着色ウレタン塗装(クリア)			コンクリート 目地みこみ	-	コンクリート化粧打放し			全上	全上			全上	2700, 2400	
	前室4	全上	全上			全上	-	コンクリート化粧打放し 一部 石膏ボードt12.5/行処理EP-G			全上	全上			全上	2700	
	ホワイエ2	増打t50 コンクリート直押え	水性エポキシ樹脂系塗装			全上	-	全上			-	コンクリート化粧打放しの上 ウレタンクリア塗装 一部 金属板仕上げ			-		
	空調機械室	防振浮床:グラスウールt50 シンダーコンクリートt200	防塵塗装			-	-	グラスウールt50 ガラスクロス貼り			-	グラスウールt50 ガラスクロス貼り			-		
	キャット ウォークレベル	センタースポット室	鉄骨下地の上 デッキプレート 増打t10 コンクリート直押え	タイルカーベットt6.5		コンクリート目地みこみ 堅木EP-G H60	- 一部 LGS	コンクリート打直し 一部 石膏ボードt12.5 グラスウールt50 ガラスクロス貼り (黒)			LGS	石膏ボードt12.5 グラスウールt50 ガラスクロス貼り (黒)			-	2760	
		シーリングスポット室	鉄骨下地のスチールプレート	全上		-	LGS	全上			全上	全上			-	2100	
	スノコレベル	排煙機械室	増打t10 コンクリート直押え	防塵塗装		-	-	グラスウールt50 ガラスクロス貼り			-	グラスウールt50 ガラスクロス貼り			-	4120	
		調光機室	防振浮床:グラスウールt50 シンダーコンクリートt200	全上		-	-	全上			-	全上			-	4120	

revisions

※ グラスウールは32Kg/m<sup>3</sup>とする  
ただし、防振浮床のグラスウールは80Kg/m<sup>3</sup>とする

※ シンダーコンクリート内配筋は  
ワイヤメッシュφ 100×100とする

新潟市建築部 公共建築第1課



consultant

project no. NNH (仮称) 新津文化会館建設工事

date drawn by checked by

仕上表(3)

scale