

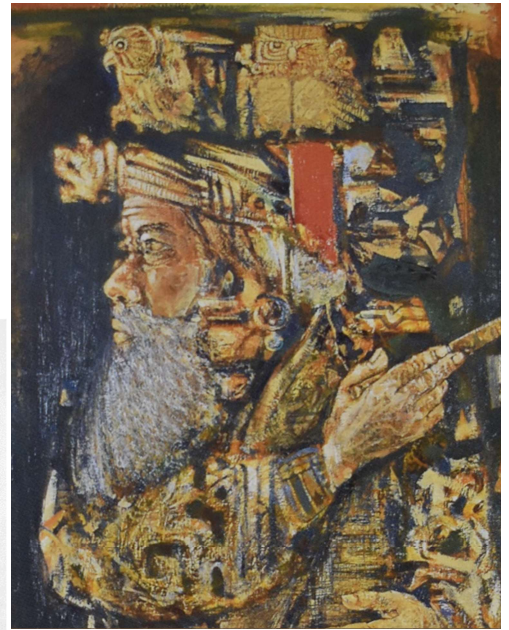
中野雅友 (アイヌ・ユーカラ (油絵&縄文) 展



アイヌを描く中野雅友

—民族・自然との
対話・共生—

アイヌ・ユーカラ半世紀の先に辿り着いた、アイヌ民族同様の自然と共存する縄文人の世界を描く



第37回日展 (2005) 《イヨマンテ (宴)》部分 (油彩)



千里幸恵 (素描) 中野雅友画

ちりゆきえ
千里幸恵没後 102 年

アイヌと和人との間を橋渡ししてアイヌの伝統文化を伝え、19歳の若さで亡くなったアイヌ人女性がいた



《国宝・縄文のピーナス》(水彩)



《国宝・縄文の女神》(水彩)

2024年6月18日 (火) ~8月18日 (日)

関連行事：ギャラリートーク 講師：中野雅友

7月27日 (土) 11時~12時 定員：当日先着 20名

開館時間／午前9時~午後4時

休館日／毎週月曜日 (祝日の場合はその翌日休館)、祝日の翌日
年末年始 (12月29日~1月3日)

入館料／大人 500円、小中学生 300円 (小中学生・土・日・祝日無料)
[団体 (20名以上) 大人 400円、小中学生 200円]

主催／西蒲区文化施設を運営する市民の会、新潟市
共催／潟東文化振興会、潟東地域コミュニティ協議会
問い合わせ／潟東地区公民館 TEL 0256 (86) 3077

新潟市潟東樋口記念美術館・潟東歴史民俗資料館

〒959-0505 新潟市西蒲区三方 92 TEL 0256 (86) 3444



交通／JR新潟駅より 新潟交通バス：大野・ふるさと村経由 潟東営業所行、潟東営業所よりタクシー5分
JR越後曾根駅よりタクシー15分