

魅力ある地域づくりを目指して

# 味方コミ協だより

発行責任者  
 味方地区コミュニティ協議会  
 会長 高橋 寛  
 新潟市南区味方 1544 番地  
 TEL 025-201-6855 (FAX兼用)  
 (火曜休)  
 Email: ajikatacom.1544@gmail.com

緊急時は、味方出張所 (025) 372-6805



2024年8月31日  
 第54号

味方地区の世帯と人口  
 (令和6年6月末現在)

【味方地区】

世帯数：1,466 世帯  
 人口：男 1,899 人  
 女 2,008 人  
 計 3,907 人

【南区】

世帯数：16,791 世帯  
 人口：男 20,681 人  
 女 21,705 人  
 計 42,386 人  
 (住民基本台帳による)

## 第27回 ふるさと納涼まつり



7月27日(土)ふるさと納涼祭りを開催いたしました。広告チラシ発行に協賛いただきました企業の皆様、開催にご協力いただきました関係各位の皆様ありがとうございました。

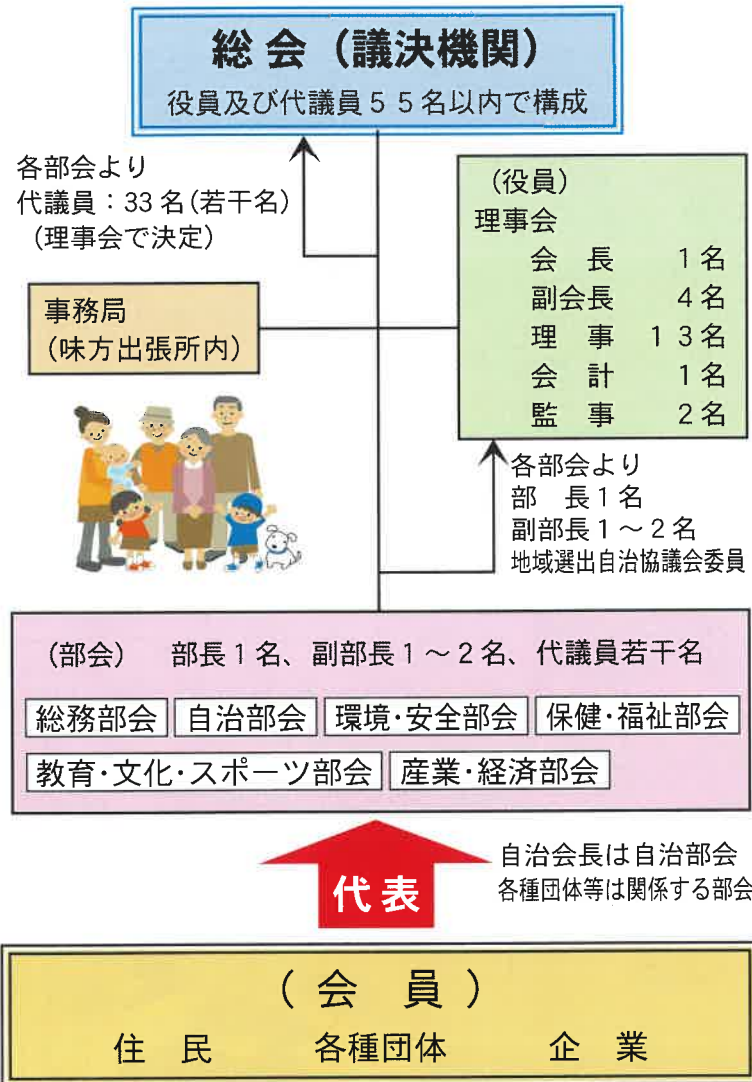
# 味方地区コミュニティ協議会定例総会

令和6年5月30日（木）にコミュニティ協議会定例総会が開催されました。

令和5年度決算及び事業報告、令和6年度予算案及び事業計画について、議案どおり承認をいただきました。詳細は、別紙折込をご覧ください。



## ◆ 組織図



## ◆ 役員構成

### ○三役・監事

会 長	高 橋	覚
副 会 長	堤 耕	衛
副 会 長	富 井	信
副 会 長	星 野	清
副 会 長	堤 耕	美
会 計	笹 川	和
監 事	山 崎	與
監 事	村 山	昭

### ○部長・副部長

総 務 部 会	部 長	堤 耕	衛
	副部長	山 崎	武
自 治 部 会	部 長	堤 耕	衛
	副部長	富 井	信
	副部長	星 野	清
環 境 ・ 安 全 部 会	部 長	清 野	敏
	副部長	小 松	氏
保 健 ・ 福 祉 部 会	部 長	堤 耕	美
	副部長	山 崎	與
	副部長	仲 山	田
教 育 ・ 文 化 ・ ス ポ ー ツ 部 会	部 長	今 野	春
	副部長	堤 耕	美
	副部長	石 山	崔
産 業 ・ 経 済 部 会	部 長	大 井	淳
	副部長	遠 藤	直

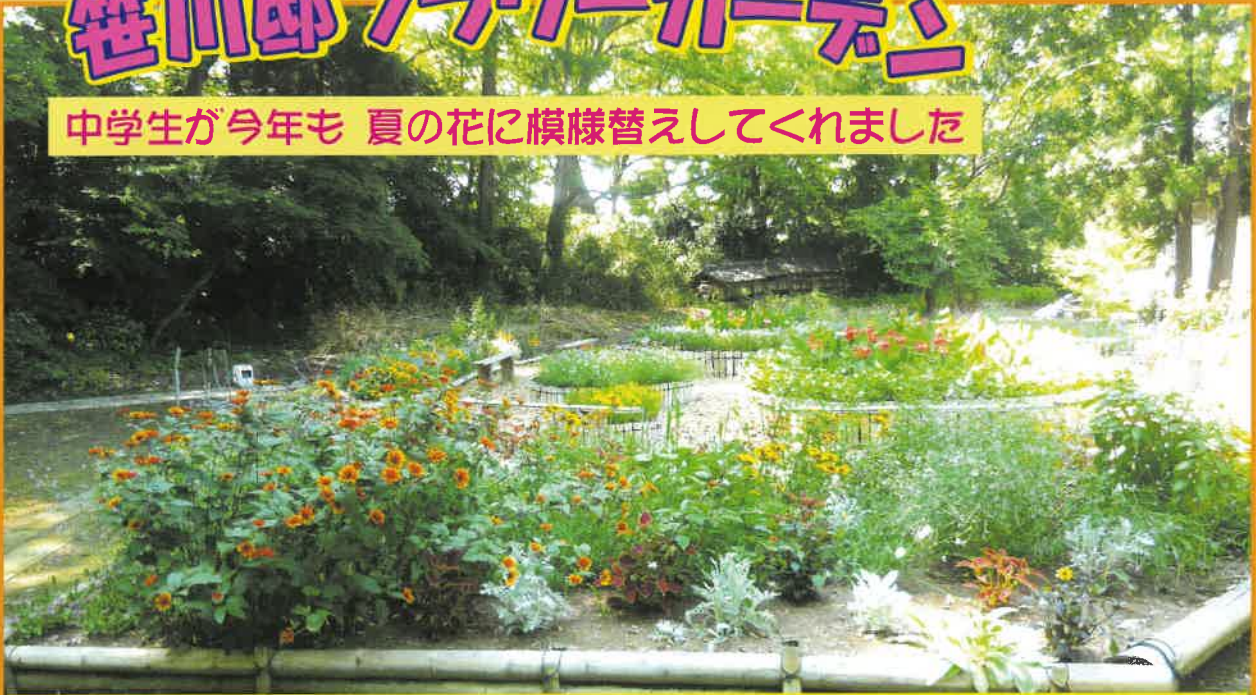
※部長・副部長・自治協議会委員は、理事を兼ねる。

## 自治部会（自治会長）

千日自治会長	小 熊 晋 彦	味方1自治会長	笹 川 清 一	味方8自治会長	阿 部 敏 夫
五軒茶屋自治会長	種 村 健 太	味方2自治会長	大 橋 寛 文	吉江自治会長	金 田 康 幸
西白根1自治会長	星 野 清 利	味方3自治会長	堤 耕 衛	吉田新田自治会長	豊 岡 知 範
西白根2自治会長	小野沢 正 巳	味方4自治会長	笹 川 直 幹	山王自治会長	野 澤 修
西白根3自治会長	高 橋 真	味方5自治会長	森 田 邦 男	大倉自治会長	菊 池 文 吉
西白根4自治会長	山 宮 隆 幸	味方6自治会長	清 水 昭	居宿自治会長	松 下 俊 夫
西白根5自治会長	小 林 久 美	味方7自治会長	薄 田 勝 榮		

# 笹川邸フラワーガーデン

中学生が今年も 夏の花に模様替えしてくれました



今年のテーマは、「七夕」ガーデンに来た人の願いが叶うよう思いを込めました。



## ご協力ありがとうございました 春の一斉クリーン作戦



4月7日(日)春の一斉クリーン作戦ご協力ありがとうございました。小学生から大人まで、963人のご協力をいただきました。10月6日(日)には秋の一斉クリーン作戦を実施いたしますので、ご協力をお願いいたします。

# はかるう体重！あるこう南区！ 大作戦



体重や歩数をはかって健康になろう！

★南区の健康状況★喫煙する人・毎日飲酒する人・運動習慣のない人が他区より多い  
30日間体重や歩数をはかって健康づくりを始めよう！という取り組みです。**記録カードの体重または歩数どちらかを必ず記録**して提出してください。**提出期限 12月27日(金)**  
「記録カード」はコミュニティ協議会に有ります。

記録カードを提出すると達成賞がもらえます。達成賞は南区内のスポーツ施設や文化施設  
レストラン、観光農園の利用割引券として使えます。**利用期限 令和7年1月15日(水)**

お問い合わせ：南区役所 健康福祉課 健康増進係 TEL 372-6385 Fax 372-4033

困ったときはお互いさま！

## みんなのみかた応援隊

高齢者や障害者等の世帯の方が日常生活の中で困ったときに、気兼ねなく利用していただけるようコミュニティ協議会が立ち上げた組織が、「みんなのみかた応援隊」です。

お手伝いは、住民ボランティアが1回1時間以内500円で行います。プロではありません。困ったときは、電話080-8040-7850までお電話ください。コミ協の担当が丁寧に説明させていただきます。

### 【利用できるサービス】

- \* 屋敷周りの草取り・掃除
- \* ゴミ出し・買い物代行
- \* 買い物等の移動支援
- \* 料金は、1回1時間500円です。  
(ゴミ出しは無料です)



### ボランティア募集中！！

1回1時間程度のお手伝いができる方は、コミ協（電話080-8040-7850）まで、お問い合わせください。祝日・火曜は休み。午前10時～午後4時まで、月曜は、午後3時までをお願いします。