

# 臼井コミ協だより

第22号

令和2年  
5月29日発行

発行：臼井地区コミュニティ協議会

連絡先：〒950-1412 新潟市南区臼井1193-1 TEL/FAX 025-373-5018

メールアドレス：usui.community@sd.wakwak.com

コミュニティ協議会の運営・活動は新潟市の補助金を受けて実施しています

## 令和2年度コミ協新役員決まる!!

令和2年度第1回役員会（4月23日）の席上で、各ブロック選出の代表者による互選により会長に駒形 修様（第1ブロック選出・新生町）に決定いたしました!! 駒形会長を補佐する3名の副会長には渡辺龍志様（第2ブロック選出・中小見）同寺崎春男様（第3ブロック選出・中山）同岡村登喜男様（第4ブロック選出・西笠巻）が就任されました。

駒形新執行部のご活躍に期待するとともに、私たちも率先協力して、安心・安全な地域を目指し、助け合い、活気あふれる臼井地区にしましょう。

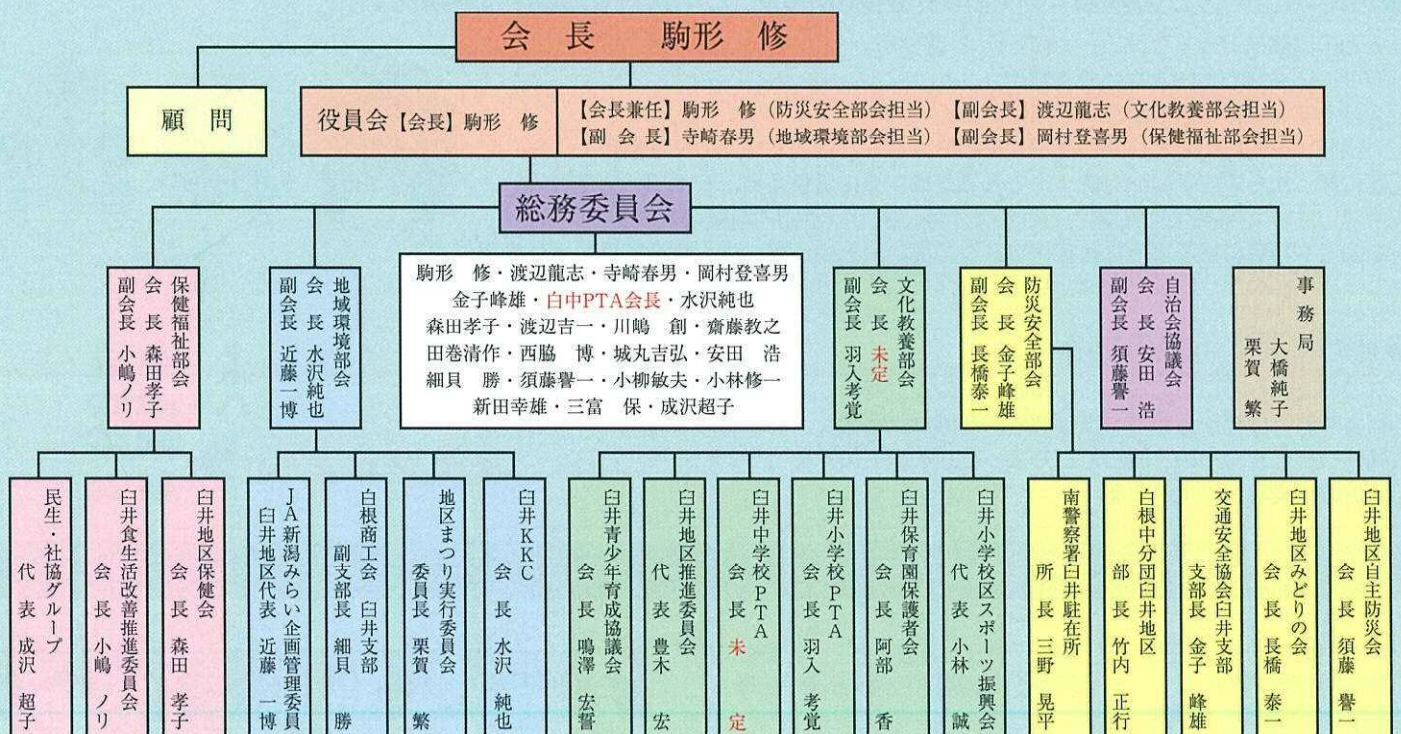


### 就任の挨拶

新緑の候、皆様方には益々ご清栄のこととお慶び申し上げます。  
この度、令和2年度臼井地区コミュニティ協議会の会長を命ぜられ就任致しました。微力ではございますが、最善を尽くしてまいりますので皆様からはご指導ご鞭撻くださいますよう宜しくお願い申し上げます。

臼井地区コミュニティ協議会 会長 駒形 修

## 令和2年度 臼井地区コミュニティ協議会 組織表



※：白井中学校PTA会長は6月10日開催のPTA総会で決定



# 令和2年度事業休止のお知らせ

- ~~信濃川クリーン作戦~~ ●~~狂犬病予防注射（会場＝臼井地域生活センター駐車場）~~
- ~~集団特定健診（会場＝臼井地域生活センター駐車場）~~

## 以下の事業は、延期及び中止になることがあります

- 臼井地区コミュニティ懇談会（会場＝臼井地域生活センター）
- 臼井地区敬老会（会場＝臼井小学校体育館）
- 臼井地区祭り『狸の婿入り行列』（会場＝デイサービスセンターうすい前特設会場）
- 子供料理教室（会場＝臼井地域生活センター）
- 男の料理教室（会場＝臼井地域生活センター）
- 味噌づくり教室（会場＝臼井地域生活センター）
- 春の花いっぱい運動（会場＝臼井小学校前庭）
- 秋の花いっぱい運動（会場＝臼井保育園前庭）
- 挨拶運動（会場＝臼井小学校・臼井中学校・コンビニ前）



## 令和2年度 はかろう体重！ あるこう南区！ 大作戦 実施中!!



30日間体重や歩数をはかって健康になろう！というプロジェクトです。体重や歩数を記録することで、日常生活のちょっとした見直しができます。ご家族やお友達、会社の仲間との参加も大歓迎！楽しく取り組んで、素敵な達成賞と健康を手にしましょう。

30日分の体重または歩数をカードに記録して南区役所健康福祉課又は各地域生活センターに提出してください。（提出方法はカード裏面参照）

- 特典その1** 達成賞…南区のスポーツ施設・文化施設・レストランや観光農園などの割引券
- 特典その2** さらに！カードを臼井地域生活センターに提出いただいた方にもれなく景品も差し上げます ※カードは当生活センターに置いてあります

## 地区民の皆様へ 新潟市よりお知らせ



新型コロナウイルス感染症の拡大防止のため日常生活の中で「新しい生活様式」の実践をお願いします

### (1) 一人ひとりの基本的感染対策

#### ●感染防止の3つの基本：①身体的距離の確保 ②マスクの着用 ③手洗い

- 人との間隔はできるだけ2m（最低1m）空ける
  - 遊びに行くなら屋内より屋外を選ぶ
  - 会話をする際は可能な限り真正面を避ける
  - 外出時、屋内にいるときや会話をするときは症状がなくてもマスクを着用
  - 家に帰ったらまず手や顔を洗う できるだけすぐに着替える、シャワーを浴びる
  - 手洗いは30秒程度かけて水と石けんで丁寧に洗う（手指消毒薬の使用も可）
- ※高齢者や持病のあるような重症化リスクの高い人と会う際には、体調管理をより厳重にする



#### ●移動に関する感染対策

- 感染が流行している地域からの移動、感染が流行している地域への移動は控える
- 帰省や旅行はひかえめに 出張はやむを得ない場合に
- 発症したときのため、誰とどこで会ったかをメモにする
- 地域の感染状況に注意する



控えましょう!!

### (2) 日常生活を営む上での基本的な生活様式

- まめに手洗い・手指消毒
- 咳エチケットの徹底
- こまめに換気
- 身体的距離の確保
- 「3密」の回避（密集・密接・密閉）
- 毎朝の体温測定・健康チェック
- 発熱又は風邪の症状がある場合は無理せず自宅で療養

