

## 秋葉区バス・南区バス「らくらくチケレス」の割引実験について

## 1. 目的

「新潟市らくらくチケレス」の利用率が低迷していることから、らくらくチケレス利用者を対象に区バスの運賃を割引くことで、キャッシュレス決済の利用率の向上を図ることを目的とします。

## 2. 実施概要

- ① らくらくチケレスで運賃を決済することで、区バスの運賃を期間限定で割引します。

割引期間：令和 4 年 8 月 1 日～9 月 30 日

価格変更：180～210 円 → 割引後 100 円

90～110 円 → 割引後 50 円

60 円 → 割引後 30 円

※シニア半わり、障がい者・免許返納者割引後の運賃からさらに割引になります。

(例) シニア半わりの場合、正規運賃 210 円⇒半わり 110 円⇒らくチケ 50 円

- ② 区バスの運賃を通常の運賃に戻します。

令和 4 年 10 月 1 日～11 月 30 日

➔ 通常の運賃に戻すことで、らくらくチケレスでの決済の利用率が低下するかを確認し、らくらくチケレスの利用が定着したか検証します。

- ③ 再度、らくらくチケレスで運賃を決済することで、区バスの運賃を期間限定で割引しますが、①の実施よりも割引率を少なくします。

割引期間：令和 4 年 12 月 1 日～令和 5 年 1 月 31 日

価格変更：180～210 円 → 割引後 150 円

90～110 円 → 割引後 80 円

60 円 → 割引後 50 円

※シニア半わり、障がい者・免許返納者割引後の運賃からさらに割引になります。

➔ 運賃の割引率の多さが、利用率の向上に影響するかを確認します。

- ④ 区バス運賃を通常の運賃に戻し、割引実験を終了します。

令和 5 年 2 月 1 日～

## 3. 補足

- 「新潟市らくらくチケレス」の使い方については、別添のパンフレット または 下記二次元コード からご確認ください。

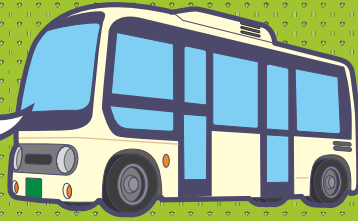


都市政策部 都市交通政策課

樋口・齋藤・島田

TEL：025-226-2730 (32724)

キャッシュレスで  
区バスに乗ろう!



秋葉区バス

南区バス

で使えます!

# 新潟市らくらくチケレス

らくらくチケレスのメリット



安心の  
非接触



現金が  
不要



施設・店舗での  
特典アリ

利用方法は  
カンタン!

① 乗る際、バス停やバス車内に貼ってある  
NFCタグにタッチまたは二次元コードを読み取る



② 降りる時、この画面を運転士に見せるだけ!

※秋葉区バスは整理券も一緒に提示してください。

## らくらく実感キャンペーン 第1弾

スマホを使った	180円~210円 ▶	100円
キャッシュレス決済で	90円~110円 ▶	50円
バス運賃が <b>お得</b> に♪	60円 ▶	30円

令和4年  
8/1~9/30の  
期間限定運賃!

※シニア半わり・障がい者割引・免許返納者割引後の運賃から更に割引します。

お問合せ先 新潟市 都市政策部 都市交通政策課

TEL 025-226-2750

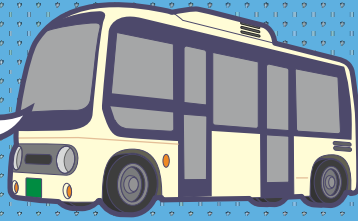
新潟市 らくらくチケレス

検索

利用方法の  
動画はこちらから ▶



キャッシュレスで  
区バスに乗ろう!



秋葉区バス

南区バス

で使えます!

# 新潟市らくらくチケレス

らくらくチケレスのメリット



安心の  
非接触



現金が  
不要



施設・店舗での  
特典アリ

利用方法は  
カンタン!

① 乗る際、バス停やバス車内に貼ってある  
NFCタグにタッチまたは二次元コードを読み取る



② 降りる時、この画面を運転士に見せるだけ!  
※秋葉区バスは整理券も一緒に提示してください。

## らくらく実感キャンペーン 第2弾

スマホを使った	180円~210円 ▶	<b>150円</b>
キャッシュレス決済で	90円~110円 ▶	<b>80円</b>
バス運賃が <b>お得</b> に♪	60円 ▶	<b>50円</b>

令和4年 令和5年  
12/1~1/31の  
期間限定運賃!

※シニア半わり・障がい者割引・免許返納者割引後の運賃から更に割引します。

お問合せ先 新潟市 都市政策部 都市交通政策課  
TEL 025-226-2750

新潟市 らくらくチケレス 検索

利用方法の  
動画はこちらから ▶



# 新潟市観光循環バス ご利用方法

## 1日乗車券の購入手順

- 1日乗車券の販売窓口にあるNFCタグを読み取る  
※販売窓口:新潟交通案内所(バスセンター・新潟駅前)  
[メニューバー]



2人数選択



3決済方法選択



4乗車券購入完了

## 利用手順

- 1バスの乗車時に車内入口にあるNFCタグを読み取る
- 2バスの降車時に車内出口にあるNFCタグを読み取る
- 3表示された「利用画面」を運転士に提示し降車

※降車画面は利用日を過ぎると表示されなくなります



<利用画面>

## キャッシュレス決済の利用特典の受け方

- 対象乗車券を利用後、クーポンが使用できます
- クーポン利用は乗車券購入当日限り有効

- 1施設/店舗に設置してあるNFCタグまたは二次元コードを読み取る
- 2クーポン利用画面が表示される
- 3クーポン利用画面を施設/店舗に提示し、特典を受ける



【ご利用可能施設/店舗】



<区バス>



<新潟市観光循環バス>

実証実験

新潟市らくらくチケレス



# バスキャッシュレス決済システム

令和3年 **3月22日月** よりスタート!!

＼ スマホでバス運賃の支払いができます! /

使える路線

秋葉区バス  
(新津駅小須戸循環ルート)

南区バス  
(まちなか循環ルート)

新潟市観光循環バス  
【1日乗車券の購入】

3つの  
メリット!

安心の  
非接触型

現金が不要

施設・店舗での  
特典がいっぱい

キャッシュレス実験にご協力ください

新潟市区バス

乗車券を購入



降りる時は  
降車画面を表示

利用可能なキャッシュレス決済サービス



UU-80006-00000000

運転士に  
見せて  
ください



バス停やバス車内に貼ってあるNFCタグにタッチ または 二次元コードを読み取る

お問合せ先

新潟市 都市政策部 都市交通政策課

新潟市 らくらくチケレス

検索

TEL 025-226-2750

利用方法の動画はこちら



# 秋葉区バス ご利用方法

# 南区バス(まちなか循環ルート) ご利用方法

## 利用手順

- ① バス停やバス車内にあるNFCタグまたは二次元コードを読み取る  
※乗車時に整理券をお取りください



## 降車画面の再表示方法

- ① 乗車券を購入済みの場合はバス車内にあるNFCタグまたは二次元コードを読み取ることで購入画面を再表示

※降車画面は15分後に無効になります  
※整理券も一緒に提示してください



## 利用手順

- ① バス停やバス車内にあるNFCタグまたは二次元コードを読み取る



## 降車画面の再表示方法

- ① 乗車券を購入済みの場合はバス車内にあるNFCタグまたは二次元コードを読み取ることで購入画面を再表示

※降車画面は15分後に無効になります

