

キャッシュレスで  
区バスに乗ろう!



秋葉区バス

南区バス

で使えます!

# 新潟市らくらくチケレス

らくらくチケレスのメリット



安心の  
非接触



現金が  
不要



施設・店舗での  
特典アリ

利用方法は  
カンタン!

① 乗る際、バス停やバス車内に貼ってある  
NFCタグにタッチ または 二次元コードを読み取る



② 降りる時、この画面を運転士に見せるだけ!  
※秋葉区バスは整理券も一緒に提示してください。

## らくらく実感キャンペーン 第1弾

スマホを使った	180円~210円 ▶	<b>100円</b>
キャッシュレス決済で	90円~110円 ▶	<b>50円</b>
バス運賃がお得に♪	60円 ▶	<b>30円</b>

令和4年  
8/1~9/30の  
期間限定運賃!

※シニア半わり・障がい者割引・免許返納者割引後の運賃から更に割引します。

お問合せ先 新潟市 都市政策部 都市交通政策課

TEL 025-226-2750

新潟市らくらくチケレス

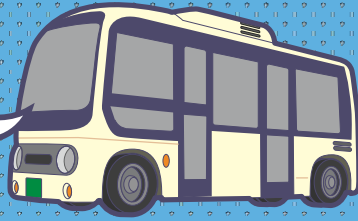
検索

利用方法の  
動画はこちらから ▶





キャッシュレスで  
区バスに乗ろう!



秋葉区バス

南区バス

で使えます!

# 新潟市らくらくチケレス

らくらくチケレスのメリット



安心の  
非接触



現金が  
不要



施設・店舗での  
特典アリ

利用方法は  
カンタン!

① 乗る際、バス停やバス車内に貼ってある  
NFCタグにタッチまたは二次元コードを読み取る



② 降りる時、この画面を運転士に見せるだけ!  
※秋葉区バスは整理券も一緒に提示してください。

## らくらく実感キャンペーン 第2弾

スマホを使った	180円~210円 ▶	<b>150円</b>
キャッシュレス決済で	90円~110円 ▶	<b>80円</b>
バス運賃が <b>お得</b> に♪	60円 ▶	<b>50円</b>

令和4年 令和5年  
12/1~1/31の  
期間限定運賃!

※シニア半わり・障がい者割引・免許返納者割引後の運賃から更に割引します。

お問合せ先 新潟市 都市政策部 都市交通政策課

TEL 025-226-2750

新潟市 らくらくチケレス

検索

利用方法の  
動画はこちらから ▶

