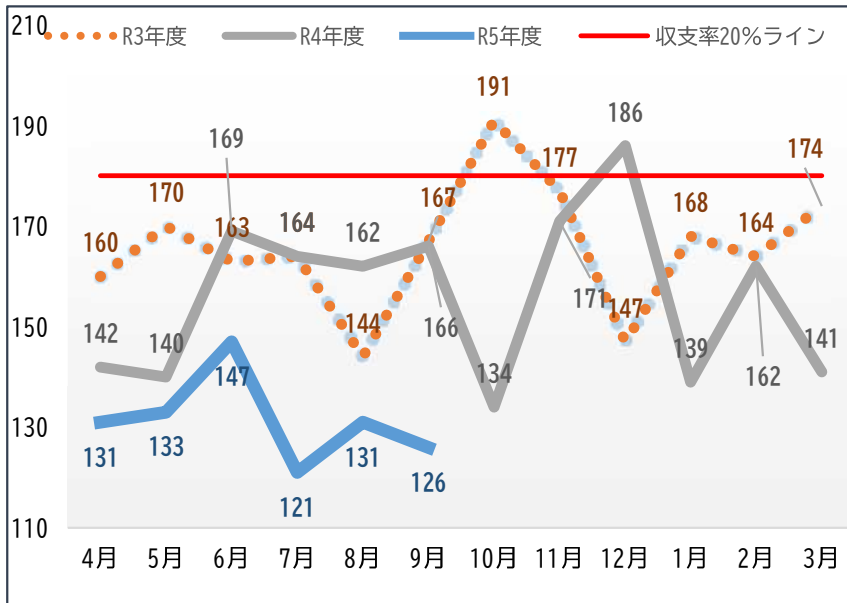


月潟住民バス便り

月潟地区の公共交通の旬な話題をお届けしています



月潟住民バス利用実績(R3~R5年度)



令和5年4月から9月までの利用者数は789人で前年同月までと比較して154人減少しました。

新型コロナウイルスが5類へと移行したものの、利用者の回復には至っていないことや、新規利用者の減少が大きく影響していると考えられます。

また、収支率は14.6%とコロナ禍である前年比で2.8ポイント下がっています。このまま**年間の収支率が20%を下回ると地域の負担が発生します！**

地域負担のない安定した運行の継続に向け、積極的な利用をお願いします。

住民バス懇談会を開催し意見交換しました！

令和5年10月31日(火)、南区役所で月潟生活交通運行協議会や住民バス利用者の方14名からお集まりいただき、意見交換を行いました。

事務局からシルバーチケットについてご案内したあと、住民バスの現状について報告しました。その後はバスに関する質問や要望など様々なご意見をいただきました。

当日は多くの方が住民バスに乗って区役所に集合したため、懇談会終了後は買い物や休憩など、バス時間まで各自自由時間を楽しみ、遠足気分を味わいながら帰路に就きました。

主なご意見

- ・住民バスの現状がよく分かった。
- ・公共交通ガイドの内容をもう少し分かりやすくしてほしい
- ・フリー乗降について周知を図って欲しい。

→フリー乗降については裏面をご覧ください。



＜月潟住民バスに関するお問合せ＞
 月潟生活交通運行協議会事務局 南区白根1235
 (南区役所 地域総務課内) ☎372-6605

便利な乗り方「フリー乗降」区間



～住民バス懇談会でも質問の多かった「フリー乗降」についてお答えします～

住民バスにたくさん乗車した方がいいのは分かったわ。でもうちは停留所のちょうど真ん中だから、歩いて停留所まで行くのがおっくうで。



そんな人でも安心よ！実は住民バスは「フリー乗降」と言って停留所以外でも乗り降りできる場所があるのよ。


え！そうだったの！！それは知らなかったわ！



乗るときには道路の左側で安全で見通しの良い場所で待って、バスが来たらはっきり手を挙げて合図してね。
降りるときは「〇〇で降りたい」と乗務員に早めに教えてね。

「フリー乗降」ができる区間 ①木滑下～東長嶋上 ②大別當上～千日



左記地図の  部分がフリー「乗降」できる区間です。

この区間では停留所以外でも乗り降りできますが、道路混雑時や道路交通法で禁止される場所、その他危険と判断される場所、降車直前に意思表示をされた場合など、希望する場所に停車できない場合がありますのでご了承ください。

乗車時にははっきりと手を挙げて！



月潟住民バス運行事業は新潟市の補助を受けて実施しています。