

光と遊ぶ
超体感型
ミュージアム

関連イベント

全て事前のお申し込みが必要です。スマートフォンをご利用の方は各イベントの二次元コードからお申し込みいただけます。締め切りから5日以内に当落の結果を郵送で通知します。詳しくはホームページをご覧ください。
▶ <http://www.city.niigata.lg.jp/nam/>

★紙で作る キラキラ★モビール



〔日 時〕 7月27日(土)午後2時～3時30分
7月28日(日)午前10時30分～12時
〔参加費〕 無料(高校生以上は要当日観覧券)
〔定 員〕 各回20名まで(小学3年生以下は要保護者同伴)
〔会 場〕 新潟市新津美術館レクチャールーム



▶お申込はこちら
〔募集期間〕
6月9日(日)～7月15日(月・祝)

★光のミックスジュース



〔日 時〕 8月24日(土)午後2時～4時
〔参加費〕 300円(高校生以上は要当日観覧券)
〔定 員〕 小学3年生以上 20名まで
〔会 場〕 新潟市新津美術館レクチャールーム



▶お申込はこちら
〔募集期間〕
6月9日(日)～8月5日(月)

次回展覧会

あたらしいかたち 新潟県人作家展 2019

2019年9月14日(土)～11月10日(日)

新潟市美術館の展覧会 ☎ 025-223-1622

インポッシブル・アーキテクチャー
もうひとつの建築史

2019年4月13日(土)～7月15日(月・祝)

バウハウス開校100年

きたれ、バウハウス —アート/デザインの原点—

2019年8月3日(土)～9月23日(月・祝)

新津美術館のサービス

託児サービス(無料)

専門スタッフがお子様をお預かりします。

〔対 象〕 生後6ヶ月～就学前のお子様(定員3名程度、先着順)

〔申込方法〕 各締切日までに電話(0250-25-1300)でお申込みください。

★鑑賞のための託児サービス

第2・4の木曜日・土曜日

(6月22日・27日、7月11日・13日・25日・27日、8月8日・10日・22日・24日)

〔時 間〕 午前10時～12時

〔申込締切〕 利用の3日前まで

★イベント参加のための託児サービス

7月27日(土)・28日(日)、8月24日(土)

〔時 間〕 イベント開始30分前～終了30分後

〔申込締切〕 利用の7日前まで

交通のご案内

〔JR〕 ●JR古津駅から徒歩約25分、JR矢代田駅から徒歩約35分。
●JR新津駅からタクシー約15分 / JR矢代田駅からタクシー約5分。

〔お車〕 ●新潟方面から、国道49号線を国道403号線加茂・新津方面(新潟駅から約20km、約45分)。
●磐越自動車道、新津ICから約20分 / 新潟西スマートICから約15分(新潟西スマートICは会津若松方面の出入りにはできません)。
※無料駐車場有(250台)、新潟県立植物園無料駐車場も利用可能。

〔バス〕 ●JR新津駅東口バス停から、秋葉区バス「新津駅西口行」(発車時刻9:25、13:10)に乗車約25分、「美術館・植物園前」で下車、徒歩すぐ。もしくは新潟交通バス「矢代田経由白根・湯東行」(発車時刻【平日運行】11:30、12:45、15:30【土曜日運行】12:45)に乗車約15分、「新津美術館入口」で下車、徒歩約5分。
●JR矢代田駅前バス停から、秋葉区バス「新津駅東口行」(発車時刻11:49、15:34)に乗車約10分、「美術館・植物園前」で下車、徒歩すぐ。もしくは新潟交通バス「新津駅行」(発車時刻【平日・土曜日運行】12:13)に乗車、「新津美術館入口」で下車、徒歩約5分。

無料巡回バス

「新津駅東口⇒新潟鉄道資料館⇒新津美術館⇒新津駅東口」(乗車定員25名)

●JR新津駅東口巡回バス乗り場から、「無料巡回バス」に乗車約25分、「新津美術館」で下車、徒歩すぐ。

〔運行日〕7月27日(土)～9月1日(日)の毎週土曜日・日曜日。8月10日(土)～18日(日)は毎日運行。※ただし、8月13日(火)は新津美術館休館。

〔発車時刻〕

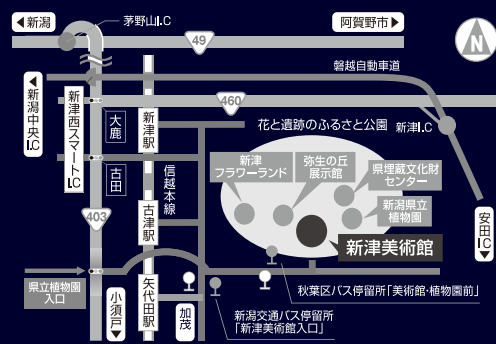
●JR新津駅東口巡回バス乗り場発
9:15、10:00、10:45、11:30、13:10、13:55、14:40、15:25、16:10

●新津美術館発

9:40、10:25、11:10、11:55、13:35、14:20、15:05、15:50、16:35

※道路事情等により、時刻が変更になる場合があります。

※乗車定員を超えたときは乗車できません。



〔表面〕右上《衝突と散乱》藤本 直明 ©naoaki FUJIMOTO、下から二段目《shichihenge》田中 陽 ©you TANAKA

この夏、美術館が魔法にまつまられる!

魔法の美術館

〔開館時間〕 午前10時～午後5時(観覧券販売は午後4時30分まで)
〔休 館 日〕 月曜日(祝日の場合は開館、翌日休館。ただし6月24日、7月29日、8月5日・19日は開館)
〔観 覧 料〕 一般 1,000円 大学・高校生 500円 中学生以下 無料
※有料20名以上は団体料金で2割引 ※新潟県立植物園および新潟市鉄道資料館の入館券、SLばんえつクーポンを持参の方は2割引 ※障がい者手帳・療育手帳をお持ちの方は無料(手帳をご提示ください)

〔前売券〕 一般 800円(一般のみ) 〔発売期間〕 2019年4月15日(月)から6月14日(金)まで
〔前売券取扱所〕 セブン-イレブン、新潟伊勢丹、トップラベル新潟(DeKKY401内)、文信堂長岡店(長岡駅CoCoLo内)、インフォメーションセンターえん(メディアシッパ1F)、シネ・ウインド、新潟市職員生活協同組合、新潟県立万代島美術館のミュージアムショップ、新潟市美術館、新潟市新津美術館
○NIC新潟日報販売店でもお取り寄せできます。
〔主催〕 魔法の美術館2019新潟県実行委員会、新潟市新津美術館、新潟日報社、N S T
〔後援〕 朝日新聞新潟支局、毎日新聞新潟支局、読売新聞新潟支局、産経新聞新潟支局、BSN新潟放送、TeNYテレビ新潟、UX新潟テレビ21、ケーブルテレビNCV、エフエムラジオ新潟、FM PORT 79.0、FM KENTO、ラジオチャット・エフエム新潟、エフエム角田山ばかばラジオ
〔企画協力〕 ステップ・イースト



NAM 新潟市新津美術館

帰ってきた!
魔法の
美術館
100円 割引券
当日券のみ5名様まで・割引併用不可

Niitsu Art Museum
新潟市新津美術館
〒956-0846 新潟県新潟市秋葉区蒲ヶ沢109番地1
(花と道跡のふるさと公園内、新潟県立植物園となり)
TEL. 0250-25-1300 <http://www.city.niigata.lg.jp/nam/>

Facebook: <http://www.facebook.com/niitsuartmuseum/>
Twitter: <http://twitter.com/niitsuartmuseum>

大人気!

魔法の美術館

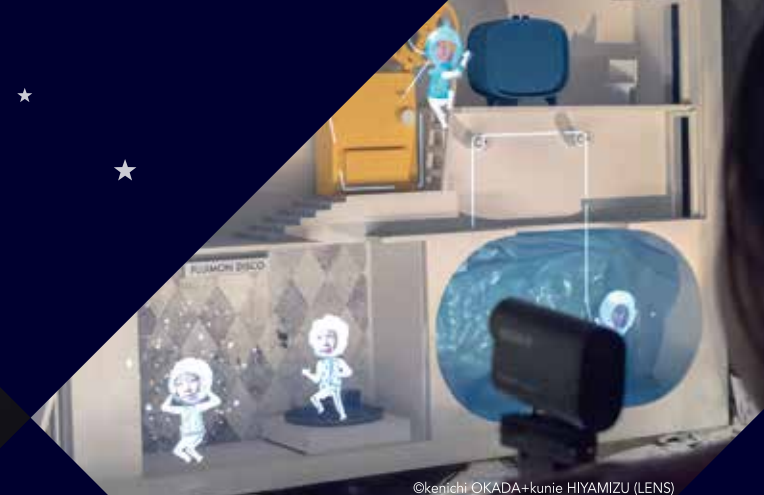
が新津美術館に帰ってきた!

魔法の美術館は、「見て、触って、楽しみながら、学べる」新感覚の体感型展覧会です。色とりどりの光や音、映像などを用いた作品は、鑑賞者の動きに合わせて様々なかたちに変化します。国内外で活躍するアーティストらの新たな手法による表現は、直感的、能動的に楽しむことができ、世代を超えて愛されています。日本各地を巡回し、高い人気を誇る魔法の美術館は、2015年に新潟市新津美術館でも開催され、記録的な動員数を打ち立てました。当館2度目の開催となる本展では、**新たなラインナップ**で、光にあふれた魔法のような作品世界をお楽しみいただけます。



つくもがみ
坪倉 輝明

いろんな道具を身体にくっつけて、
ロボットに
変身してみよう。

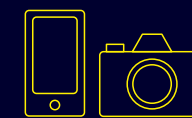


TRANSFORM

岡田 憲一+冷水 久仁江 (LENS)

あなたの姿から生まれたキャラクター
が、架空の世界を
冒険するよ。

本展は撮影OK!
SNSにシェアしてね



(フラッシュ不可)



色のある夢
藤本 直明

あなたの影が七色に
変化しながら、光のショーを
繰り広げるよ。



Traces
岡田 憲一

あなたの動きから、
不思議な残像が
生まれるよ。



ON THE FLY PAPER

緒方 寿人 (Takram)

カードに描かれたロボットたちが、
テーブルの上で
動き出すよ。



Shadow+

徳井 太郎 / 清水 雄大

あなたの影におしゃれな模様や
カラフルな色がつくよ。

ensemble silhouette

宮本 昌典 / 小岩原 直志

流れる五線譜に星のシルエットを並べると、
メロディが流れるよ。

この夏、美術館が

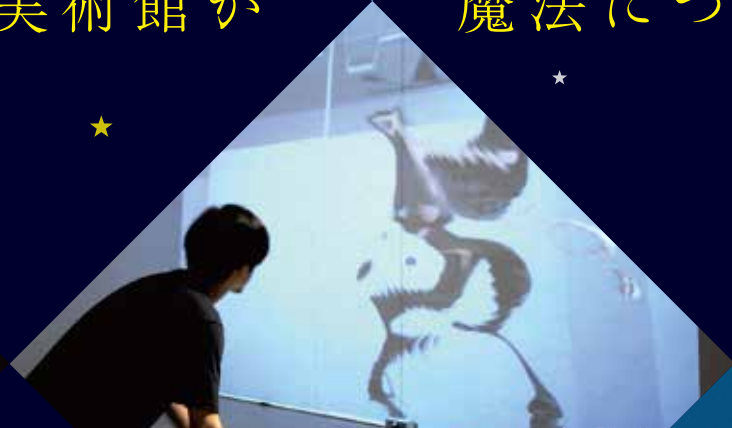
魔法につつまれる!



toatope

本多 大和 / 下田 芳彦

手をかざすと、影から生き物が
生まれて動きまわるよ。



timewall

田中 陽

壁一面に大きく映ったあなたが、
次々に大変身するよ。



©masanori MIYAMOTO / tadashi KOIWAHARA

帰ってきた!
魔法の
美術館

100円
割引券

当日券のみ5名様まで・割引併用不可