

# 愛らんどだより

## ～2月号～



令和7年1月24日発行  
 子育て支援センター愛らんど(併設 松の実第二こども園)  
 新潟市西区五十嵐東3丁目11番18号  
 TEL 260-2112

ホームページはこちらからどうぞ! →



○初めての方、パパ、妊婦さんも大歓迎です! 担当職員と子育ての先輩ママ達みんなで待ってます!

どうぞお気軽にお越し下さい(\*^\_^\*).

○★のマークの行事は予約が必要です。予約申し込みはホームページの詳細をご覧ください、お子様のお名前でお申し込みください。

ご質問等は、愛らんどで直接お尋ねください。ランチデー～親子で給食試食会～は、愛らんどで直接受付のみです(電話不可)。

空きがある行事は当日参加できる場合があります。また、行事によっては、行事前のスペース開放(開放時間の

目安: 行事開催から約30分前まで)も行っています。直接愛らんどで確認してください。

月	火	水	木	金	＜開館時間＞※土日祝休み
3	4	5	6	7	☆月～金 9時～14時(13時30分受付終了) ・11時15分～30分は職員による手遊びと絵本読み聞かせの時間です。参加希望の方は11時までにお越しください。 ・12時～13時はランチスペースも開放しています。ランチをお持ちでない方も遊べます。 ・昼食をお持ちになる方は12時30分までにお入りください。
		<b>身体測定</b> <b>お誕生カード作り</b>			
10	11	12	13	14	<b>＜持ち物＞</b> ①飲み物(水かお茶) ②手拭きタオル
	休			★ <b>ちょっと教えて!</b> ～こどもの感染症対策～	
17	18	19	20	21	<b>＜子育て相談＞</b> ♡子育ての心配・悩み事。。。1人で悩まずにお話してみませんか? お気軽にお声掛け下さい。 電話相談も受け付けています。 ○電話受付時間: 平日9時～15時 ○オンライン相談受付時間: 平日13時30分～14時(事前予約が必要です)
<b>おひな様作り</b>				★ <b>ダンスのなっちゃん先生と遊ぼう!</b> 3月行事 メール受付開始	
24	25	26	27	28	
休	★ <b>ランチデー</b> ～親子で給食試食会～	<b>窓飾り製作</b>			



### 行事内容



※先着や募集の人数は多少前後することがございますので、ご承知おきください。

#### ◎5日(水)・6日(木)・・・身体測定

＜対象＞どなたでもどうぞ!



・・・お誕生カード作り ～カードに手形ペッタンできます!～

＜対象＞お誕生月のお友だち

測定・お誕生カード作りを希望の方はお声がけください!

#### ★14日(金)・・・ちょっと教えて!～こどもの感染症対策～

＜時間＞10時30分～11時30分(10時までにお越しください。)

＜講師＞松の実第二こども園看護師 伊藤 永梨

※お子様を一緒に見守る保育者がいます。

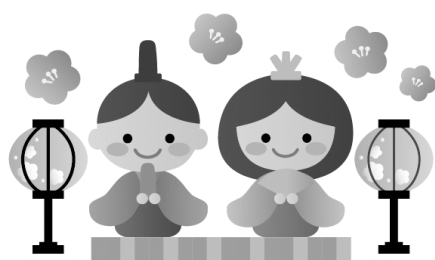
安心してご参加ください。



冬に流行する感染症についてお話しします。

募集定員6組

#### ◎17日(月)～20日(木)・・・おひな様作り ※期間中先着15名(材料なくなり次第終了)



みんなでおひな様を作りましょう!

★21日（金）・・・ダンスのなっちゃん先生と遊ぼう！



募集定員10組程度



<時間>10時30分～11時（10時までにお越し下さい。）

<講師>ダンススタジオラビットクラブヒップホップダンスチーム所属  
下田 奈津美 様

<対象>首が据わった3ヶ月～3歳位まで  
※動きやすい服装でお越し下さい。

楽しいよ！  
パパも  
おいでよ！

★25日（火）・・・ランチデー～親子で給食試食会～

満1歳からの離乳食の試食も始めました！

募集定員2組  
21日（金）12時受付終了



<時間>12時～13時（11時45分までにお越しください。）

<対象>アレルギーをお持ちでない満1歳からのお子様と保護者様お1人  
満1歳～1歳6ヶ月 …離乳食  
満1歳7ヶ月～ …幼児食 を提供します。

※参加は1組につき2回までとさせていただきます。但し、空きがある場合はその限り  
ではありませんのでお声がけください。

<持ち物>エプロン、おしぼり

<申込み方法>愛らんどで直接受付 2月3日（月）～（電話での受付不可）

「食材・だし・調味料・水」にこだわった当園の  
こだわりの給食を 召し上がってみませんか？

◎26日（水）～28日（金）・・・窓飾り製作※期間中先着10名（材料なくなり次第終了）



製作をご希望の方はお声掛けください！

※作品は、愛らんどに展示します。展示後、1月末にお返ししますので受け取り  
に来てくださいね！

【入園相談・見学案内についてのお知らせ】

松の実第二こども園では、入園相談・見学案内を随時受け付けています。  
ホームページからお申し込みください。

