



南食品環境センター業務終了のお知らせ

南区役所内の同センターは来年3月末をもって業務を終了します。同センターで行っている業務は、来年4月1日から新潟市保健所(中央区紫竹山3-3-11)の各課が窓口となります。

●来年4月1日以降の保健所窓口

食の安全推進課

飲食店営業などの許可申請、食中毒など相談、食品衛生、食品表示、ほか

保健管理課

医療従事者などの免許申請、医務・薬事などの許可届出、毒物劇物販売業の登録、ほか

環境衛生課

理・美容所、クリーニング所、公衆浴場、プール、旅館・ホテルの許可申請・届出、ほか

☎南食品環境センター(☎025-372-6181)

お知らせ版

- 日=日時 場=会場 内=内容 人=対象・定員
- ¥=参加費(記載のないものは無料) 問=問い合わせ
- 申=申し込み(記載のないものは申し込み不要。当日直接会場へ)

公民館

潟東地区公民館 ☎0256-86-2311

■まちのお宝ガイド養成講座

潟東地区にあった「鎧淵」や現在も続く伝統の「カモ猟」、潟東歴史民俗資料館・樋口記念美術館など地域の見どころをガイドする人材を育成する講座です。

回①12月17日(火)・②24日(火)・③1月10日(金)午後1時半～3時(全3回)

※17日(火)は午後1時～3時半

場潟東歴史民俗資料館・樋口記念美術館

内①視察(西蒲原排水中央管理所・鎧淵排水機場)、②座学(鎧淵の歴史・美術館所蔵作品について)、③布草履づくり

先着20人

☎12月13日(金)までに電話で同館へ

子育て

ころころ広場 子育て支援センター ☎0256-72-6240 (どんぐりの会)

●作って遊ぼう「クリスマス飾り」

かわいいクリスマス飾りを親子で作ります。

回12月3日(火)・4日(水)①午前10時半～11時半、②午後2時半～3時半

※4日(水)は①のみ

●おはなしばびい「絵本読み聞かせ」

回12月5日(木)午前10時45分～

●赤ちゃん広場「冬の感染症と肌ケア」

回12月6日(金)午後2時～3時

講師 巻地域保健福祉センター 保健師

持ち物 バスタオル、飲み物、母子健康手帳

その他 個別育児相談・発育測定も開催。手形・足形が取れるかわいい発育ノートも用意。

●育児講座「こんなときどうする?」

回12月10日(火)午前10時半～11時半

講師 巻地域保健福祉センター 保健師、歯科衛生士

持ち物 歯ブラシ、ガーゼ

その他 保健師・歯科衛生士による個別育児相談も開催。

●すわ保育園へGO

回12月12日(木)午前10時～11時

集合・解散場所 すわ保育園

内園舎見学とふれあい交流会

☎12月6日(金)までに直接または電話で同センターへ

●いもっこクラブのクリスマス観劇会

回12月14日(土)午前10時15分～11時15分

内0歳～小学3年生

その他 先着100人にクリスマスプレゼントを用意。

☎12月11日(水)までに直接または電話で同センターへ

●お誕生会

回12月19日(木)午前10時半～11時

☎12月生まれのお子さんは17日(火)までに直接または電話で同センターへ

ぽかぽかコアラ 岩室子育て支援センター ☎0256-82-2900

12月7日(土)は岩室保育園の発表会のため休館となります。

●発育測定

回あす2日(月)・3日(火)随時

●赤ちゃん広場

お子さんと触れ合いながら、体を動かしてリフレッシュしませんか。

回12月11日(水)午前10時～

講師 白倉智尋さん(ベビーヨガインストラクター)

●作って遊ぼう

クリスマスの飾りを作りませんか。

回12月12日(木)・13日(金)随時

さくらんぼ なかのち子育て支援センター ☎025-375-5690

12月14日(土)は中之口子ども園の発表会のため休館となります。

●クリスマスグッズ制作

回12月4日(水)～6日(金)①午前10時～11時、②午後2時～3時

●育児講座

「0・1歳からの成長をみすえて」

回12月9日(月)午前10時20分～11時半

講師 斎藤裕さん(新潟県立大学教授)

あそびの山 岩室地域児童館 ☎0256-82-2169

12月の休館日は10日(火)午後です。各行事の詳細は、ホームページで確認してください。

●ボードゲームで遊ぼう

いろいろなボードゲームを友達と一緒に楽しみましょう。

回12月8日(日)午後2時～

●0ちゃんタイム「年賀状作り」

今月のぴよぴよフォトは「クリスマス」と「お正月」です。

回12月11日(水)午前10時半～

お知らせ

潟東歴史民俗資料館・樋口記念美術館 臨時休館のお知らせ

企画展準備のため臨時休館します。

休館日 12月3日(火)～8日(日)

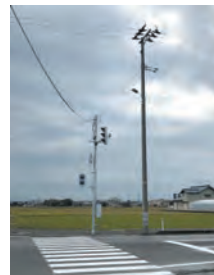
☎潟東ゆう学館(☎0256-86-2311)

東北電力新潟営業所 道路照明灯を寄贈

東北電力新潟営業所から寄贈された道路照明灯が、交通事故多発の交差点に設置されました。この交差点での交通事故を防止するために西蒲警察署が信号機を新たに設置し、これに併せて寄贈を受けた西蒲区役所が道路照明灯を設置しました。

交差点に進入する際は、信号機の有無に関わらず、左右や周囲をよく確認しましょう。

☎建設課維持係(☎0256-72-8513)



下水道整備地域にお住まいの皆さまへ

生活排水が、河川や湖沼、海の水を汚しています。台所やお風呂などの排水口は、川や海の入り口です。きれいな環境を維持するため下水道への早期接続をお願いします。

☎西部地域下水道事務所南下水道推進室(☎025-372-6661)

雪によるLPガス事故防止のお願い

雪によるLPガス事故を防ぐために次のことに気を付けましょう。

①LPガス容器やメーター周辺、屋外設置の給湯器などは、雪に埋もれることがないように除雪しておきましょう。

②屋根の雪下ろしの際は、周囲のLPガス設備にも注意してください。

③排気筒や吸気口が雪で塞がれていないか、排気筒に破損はないか点検してください。

※ガス漏れや燃焼器具の異常を発見した場合は、すぐにLPガス販売店に連絡してください

☎一般社団法人新潟県LPガス協会(☎025-267-3171)

相談

24時間セクハラDVホットライン

女性への暴力や虐待、夫婦・親子・家族の関係などで悩んでいる女性や子どもたちからの相談を受け付け、問題解決のための専門的、総合的な相談・支援活動を行います。秘密は固く守られます。

回12月4日(水)正午～12月5日(木)正午

相談電話番号 ☎025-201-4556、025-201-4557(当日以外はFAXとなります)

☎NPO法人ウィメンズサポートセンターにいがた(☎025-201-4556)

催し

まき福祉会 健康づくり教室「すまいる白寿」

ポッコリお腹や猫背をすっきりさせる体操です。

回12月6日(金)午後1時15分～3時半

場白寿荘西

内50歳以上の人 先着30人

¥300円(保険料含む)

休日救急当番医 ●12月1日～12月15日

外科系	【診療時間】	日曜日・祝日の午前9時～午後5時
12月1日	県立吉田病院	………燕市(吉田地区) ☎0256-92-5111
8日	本間医院	………燕市(分水地区) ☎0256-98-2350
15日	高橋整形外科クリニック	……西川地区 ☎0256-70-4020

内科 小児科 歯科	●西蒲原地区休日夜間急患センター (巻地区 ☎0256-72-5499)
	受付時間は原則、診療終了時間の30分前までとなります。
	【診療時間】内科・小児科：日曜日・祝日の午前9時～午後5時と毎日(夜間)午後7時～10時
	歯科：日曜日・祝日の午前9時～午後5時

※新潟市急患診療センター(中央区紫竹山:☎025-246-1199)では、午後10時以降も内科・小児科の診療を行っています