

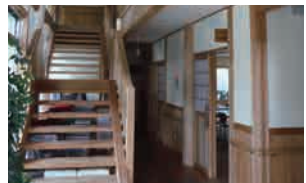
新型コロナウイルス感染症の拡大状況により、掲載したイベントは急きょ中止となる場合があります。感染症予防のため、催しなどに参加する際には3密(密集・密接・密閉)の場所の回避、こまめに手洗い・手指消毒の実施、場面に応じたマスクの着用など「新しい生活様式」の実践をお願いします。

木のぬくもり ほたるの里交流館を利用しませんか

西蒲区の杉材をふんだんに使用し、やさしい木の香りに包まれたほたるの里交流館は、1時間単位で部屋を貸し出しています。Wi-Fi 完備なので、パソコン作業や会議、研修に利用できます。じよんのび館と渡り廊下でつながっており、お風呂上がりの休憩や語らいの場としても使えます。



- 利用時間 午前10時～午後10時
- 休館日 毎月第1・3水曜 ※水曜が祝日の場合はその翌日
- 利用料金 1階研修室(10.6畳) 1時間700円
2階交流室(5.8畳) 1時間700円



▼1階研修室

▼2階交流室

▼詳細はこちら



圃じよんのび館 (☎0256-72-4126)

東北電力ネットワーク(株)から寄贈を受け、老朽化した道路照明灯をLEDへ更新しました

昨年12月に、川崎踏切付近の交差点と間瀬新村バス停前の道路照明灯をLEDに取り替えました。

これらの照明器具は、東北電力ネットワーク(株)新潟電力センターから新潟市に寄贈されたものです。同社は社会貢献活動の一環として、昭和40年から本県と東北6県の自治体へ寄贈を続けています。

老朽化した道路照明灯をLEDに取り替えたことにより周辺が明るくなり、より安全に通行できるようになりました。



▲川崎踏切付近の交差点



▲間瀬新村バス停前

にしかんウォーキングチャレンジ 結果・参加賞 発送のお知らせ

手帳提出者に、あす20日(月)に結果と参加賞を発送予定です



「にしかんウォーキングチャレンジ」に参加いただきありがとうございます。今年は145人の参加者から手帳が提出されました。

●令和5年度も開催予定です!

来年度も同時期に「にしかんウォーキングチャレンジ」を開催予定です。詳細が決まり次第、市ホームページや区だよりなどでお知らせします。

●いつでもウォーキング手帳

1年間の歩数などを記録できる手帳(青色)と、2人で楽しく半年間記録できるペア手帳(オレンジ色)を、区役所健康福祉課健康増進係(1階9番窓口)、巻地域保健福祉センター、各出張所などに設置しています。

チャレンジ開催までの間に活用してください。

圃健康福祉課健康増進係 (☎0256-72-8380)



定例日健康相談会のご案内

| 3月 | 相談会場 | 相談時間 |
|--------|-------------|--------------------------|
| 10日(金) | 西川健康センター | ①午後1時半～2時半 ②午後2時半～3時半 |
| 20日(月) | 巻地域保健福祉センター | |
| 24日(金) | 中之口地区公民館 | |

圃保健師・栄養士が個別で健康相談に応じます。体組成測定(体脂肪率や筋肉量など)、血圧測定、血管年齢測定、生活習慣病予防のためのアドバイス

持ち物 健康診断や人間ドックなどの結果、内履き

圃各相談日の2日前までに電話で巻地域保健福祉センター(☎0256-72-7100)へ

母子保健だより

圃健康福祉課健康増進係 ☎0256-72-8372

♡ステップ離乳食(要予約)

圃3月13日(月)午後1時半～2時半

(受付:午後1時15分～)

圃巻地域保健福祉センター

圃離乳食2回食・3回食の進め方、体重測定(希望の人)

圃生後6か月以上の乳児の保護者 先着15人

持ち物 母子健康手帳、バスタオル(赤ちゃん連れの場合)、らくらく離乳食ガイドブック(持っている場合)

圃2月22日(水)から電話で市役所コールセンター(☎025-243-4894)へ

♡育児相談会(要予約)

圃3月17日(金)

(受付:午前9時半～11時)

圃巻地域保健福祉センター

圃個別相談、身体測定、栄養相談、歯科相談

圃区内在住の乳幼児の保護者

持ち物 母子健康手帳、バスタオル

圃開催日の前日までに電話で巻地域保健福祉センター(☎0256-72-7100)へ

新型コロナウイルス感染症の状況により、事業実施が困難となった場合には、ホームページなどでお知らせします。

感染症予防のために、マスクを持参・着用してください。

♡はじめての離乳食(要予約)

圃3月27日(月)午後1時半～2時半

(受付:午後1時15分～)

圃巻地域保健福祉センター

圃離乳食のはじめ方と進め方、体重測定(希望の人)

圃生後5か月ごろの乳児の保育者 先着15人

持ち物 母子健康手帳、バスタオル(赤ちゃん連れの場合)

圃2月22日(水)から電話で市役所コールセンター(☎025-243-4894)へ

【3月の健診のお知らせ】

- 股関節検診
- 1歳誕生歯科健診
- 1歳6か月児健診
- 3歳児健診

※対象者には、個別に案内を送付しています

西川地区公民館 地域の歴史・文化講座

「曾根村割元 中野清左衛門と三湯悪水抜掘割(新川)事業」を学ぶ

郷土の先人たちの偉業や地域の歴史を分かりやすく学びます。

1回目 圃3月11日(土) 午前10時～11時45分

講義 曾根村割元 中野清左衛門と三湯悪水抜掘割(新川)事業
講師 小林多聞さん(西蒲原・曾根郷ゆかりの文人研究会)

2回目 圃3月12日(日) 午前10時～11時45分

視察 曾根地域の講義内容ゆかりの史跡など
案内人 小林多聞さん・江端繁さん(西蒲原・曾根郷ゆかりの文人研究会)

※2キロメートル程度歩きます。歩きやすい服装で来てください。

圃西川地区公民館

圃各回先着20人 ※2回とも参加できる人を優先

圃あす20日(月)～3月6日(月)までに電話で西川地区公民館

(☎0256-88-2334)へ ※受付期間:月～金曜の午前8時半～午後5時

《広告欄》