



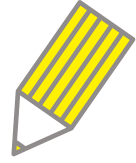
なないろ野菜

Check!

にしかん なないろ野菜とは

新潟市西蒲区で生産された「色や大きさ、形などに特徴のある珍しい野菜」をブランド化して販売しているものです。

“なないろ”には、色とりどり、多種多様という意味を込めました。



年間を通じて**30品種**ほどの野菜を生産



◆ バターナッツかぼちゃ、スイスチャード、コールラビなど、カラフルで個性的な「なないろ野菜」。いつもの食卓を、さらに華やかにしてみませんか？ ◆

「西蒲区の特徴ある区づくり事業」の一環として、令和元年から栽培が始まりました。

令和3年7月16日には「なないろ野菜の日」販売フェアを開催。10月には「わらアートまつり」うわせきがた会場の上堰潟公園にて出店を行いました。





にしかん なないろ野菜で彩りを

Nishikan 7 colors vegetables!

地元の割烹が考案したレシピを紹介!

豚しゃぶとカラフル野菜
～種なしピーマンソースかけ～

焼鶏と茄子の南蛮漬け
～和風おろしソース添え～



皮が赤いホクホクしたじゃがいも アンデスレッドフライ

1

- ①アンデスレッドを好みの厚さに輪切りする
 - ②レンジで半分くらい火が通るまで蒸して冷ます
 - ③パン粉をつけ、揚げて完成
- ★マヨネーズ醤油をかけて食べるのがおすすめ!

アンデスレッドフライ

葉の軸がカラフルな葉物野菜

2 スイスチャードのキッシュ風オムレツ

- ①ベーコン、玉ねぎ、ミックスチーズ、スイスチャード、ネバネバオクラ(オクラの代わりに火を通したかぼちゃでも可)を適当な大きさに切る
- ②卵、牛乳、塩コショウと①の材料を混ぜ、オーブンで中まで火が通るくらいまで焼く
- ③ケチャップをつけて完成



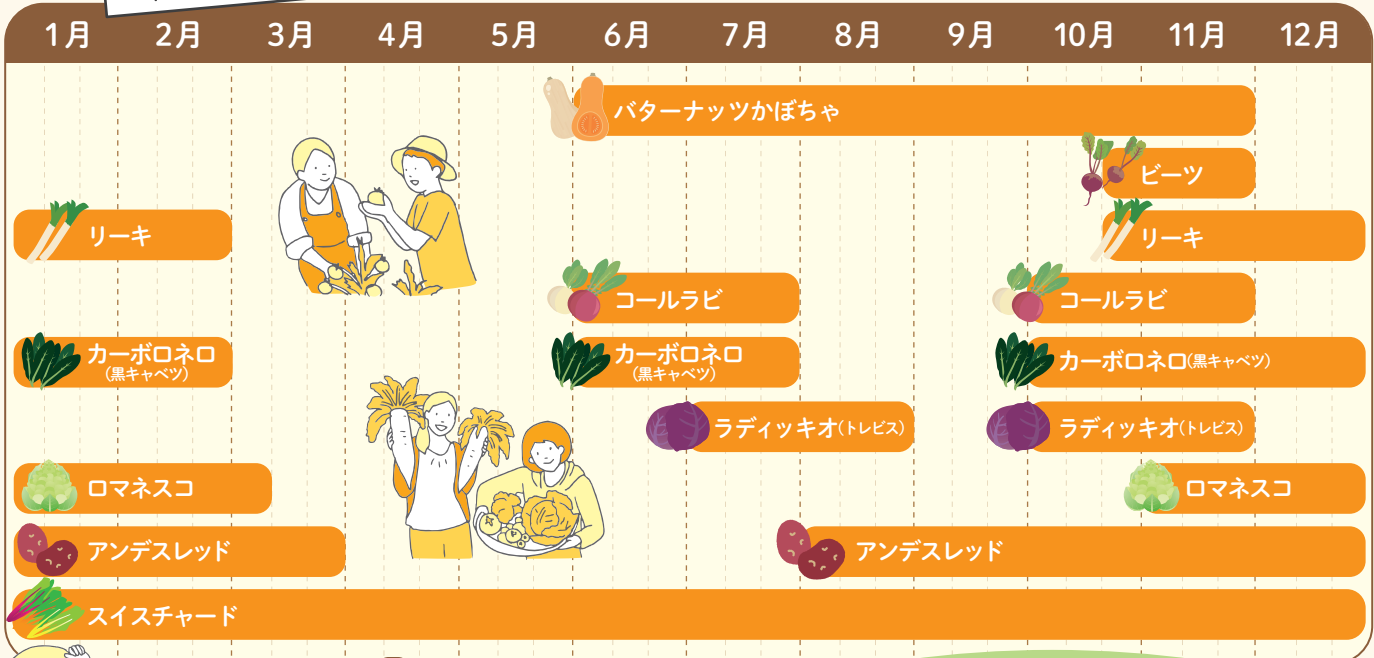
アンデスレッドの
ポテトサラダ

韓国かぼちゃの
挟み揚げ

スイスチャードの
キッシュ風オムレツ

なないろ野菜カレンダー (一部)

販売目安



販売コーナーのご案内

こしわ さと
越王の里 農産物直売所 (JA新潟かがやき)

店舗所在: 新潟市西蒲区竹野町 2435-1
営業時間: 午前10時～午後3時(木曜定休日)
電話番号: 0256-72-2332

食の楽しさと笑顔をお届けします

問い合わせ先

にしかん なないろ野菜生産協議会
(事務局: 新潟市西蒲区役所産業観光課)

☎ 0256-72-8407 ✉ sangyo.nsk@city.niigata.lg.jp