

議会報告会 アンケート集計結果(参加者) 全区合計

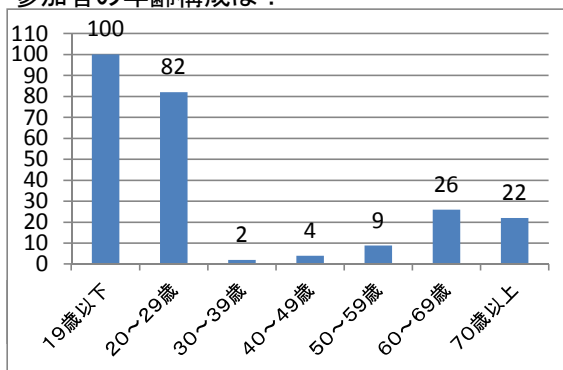
参加人数: 262 人

回収数: 245 人

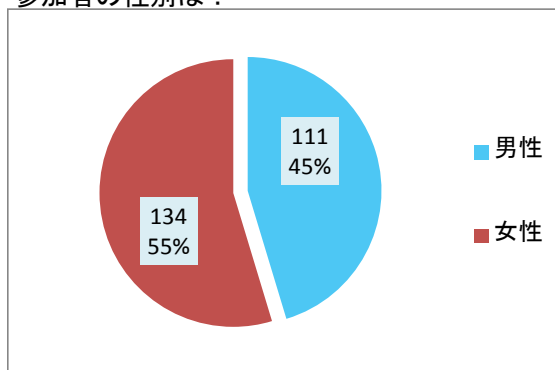
回収率: 94%

1	年齢	19歳以下	20~29歳	30~39歳	40~49歳	50~59歳	60~69歳	70歳以上			
		100	82	2	4	9	26	22			
2	性別	男性	女性								
		111	134								
3	住所	北区	東区	中央区	江南区	秋葉区	南区	西区	西蒲区	市外	
		26	68	16	24	9	22	15	34	31	
4	座長からの議会報告	わかりやすかった	どちらともいえない	わかりにくかった							
		163	54	28							
5	グループワークのやり方	良かった	どちらともいえない	悪かった							
		195	42	8							

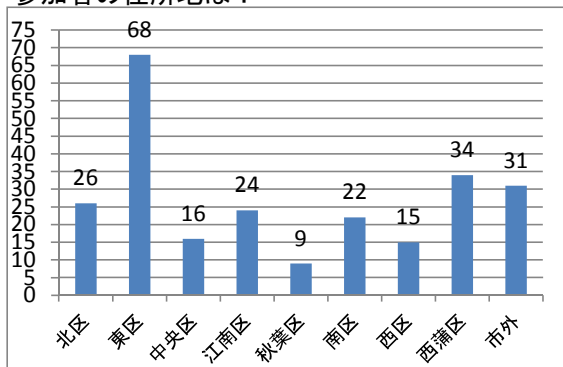
参加者の年齢構成は？



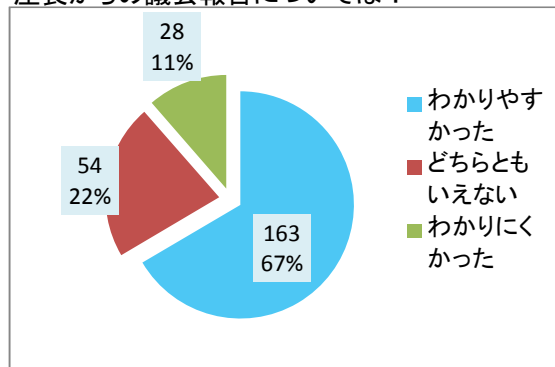
参加者の性別は？



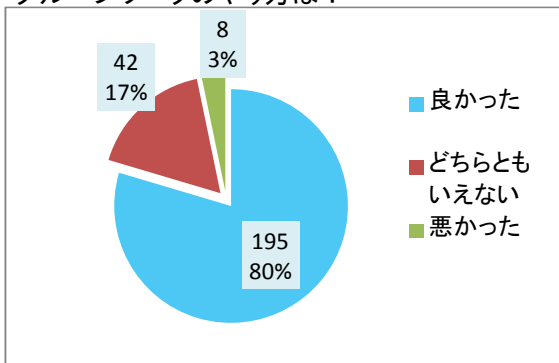
参加者の住所地は？



座長からの議会報告については？



グループワークのやり方は？



議会報告会 アンケート集計結果(参加者) 北・東・中央・秋葉・西区(大学)合計

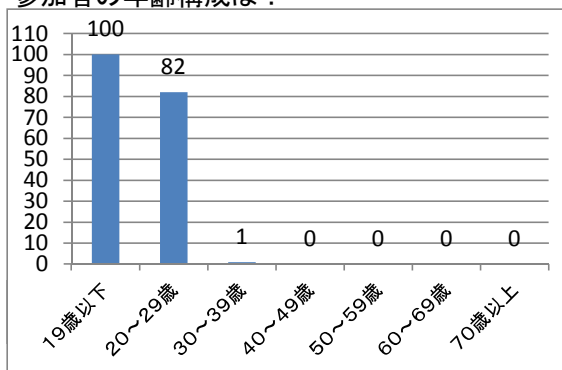
参加人数: 187人

回収数: 183人

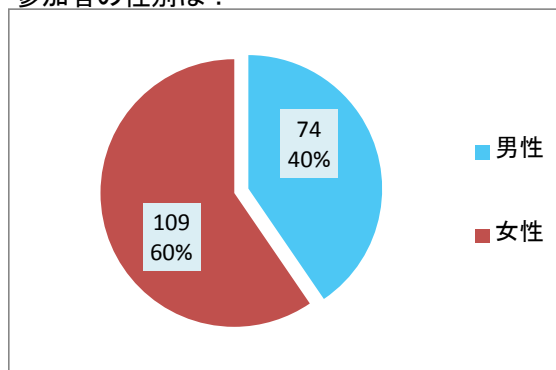
回収率: 98%

1	年齢	19歳以下	20~29歳	30~39歳	40~49歳	50~59歳	60~69歳	70歳以上			
		100	82	1	0	0	0	0			
2	性別	男性	女性								
		74	109								
3	住所	北区	東区	中央区	江南区	秋葉区	南区	西区	西蒲区	市外	
		26	68	16	8	9	3	15	7	31	
4	座長からの議会報告	わかりやすかった	どちらともいえない	わかりにくかった							
		144	29	10							
5	グループワークのやり方	良かった	どちらともいえない	悪かった							
		159	20	4							

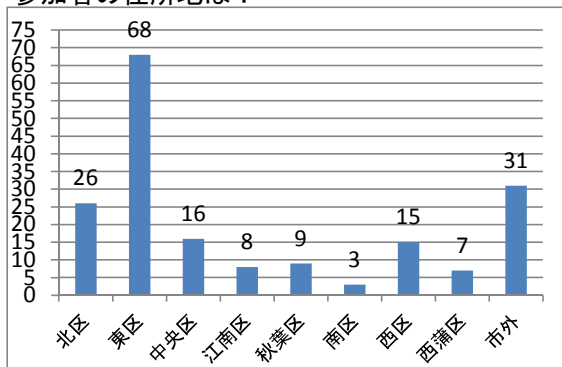
参加者の年齢構成は？



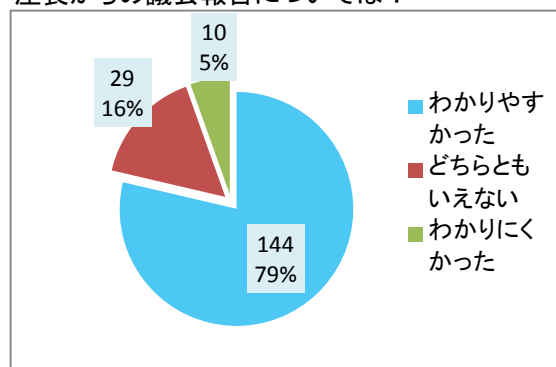
参加者の性別は？



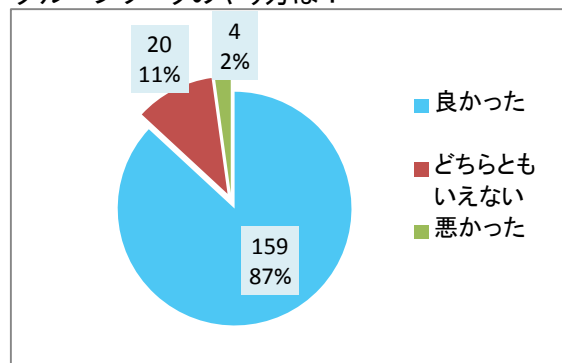
参加者の住所地は？



座長からの議会報告については？



グループワークのやり方は？



議会報告会 アンケート集計結果(参加者) 江南・南・西蒲区(自治協議会)合計

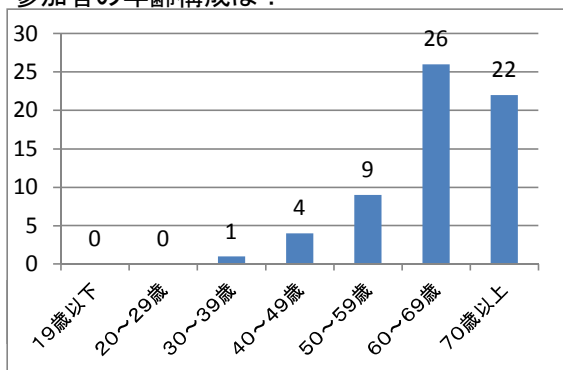
参加人数: 75 人

回収数: 62 人

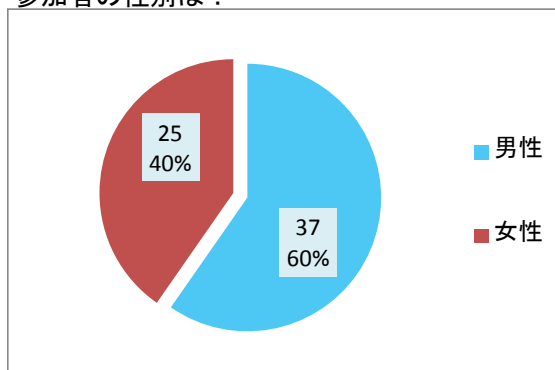
回収率: 83%

1	年齢	19歳以下	20~29歳	30~39歳	40~49歳	50~59歳	60~69歳	70歳以上			
		0	0	1	4	9	26	22			
2	性別	男性	女性								
		37	25								
3	住所	北区	東区	中央区	江南区	秋葉区	南区	西区	西蒲区	市外	
		0	0	0	16	0	19	0	27	0	
4	座長からの議会報告	わかりやすかった	どちらともいえない	わかりにくかった							
		19	25	18							
5	グループワークのやり方	良かった	どちらともいえない	悪かった							
		36	22	4							

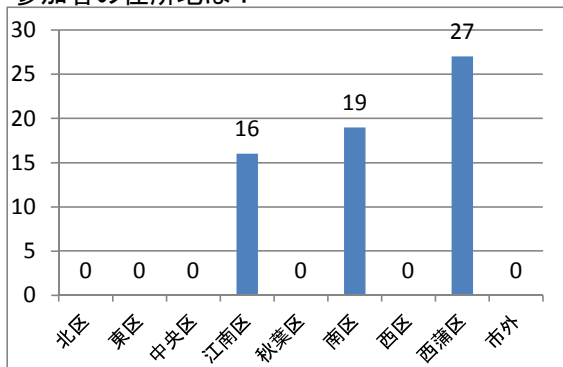
参加者の年齢構成は？



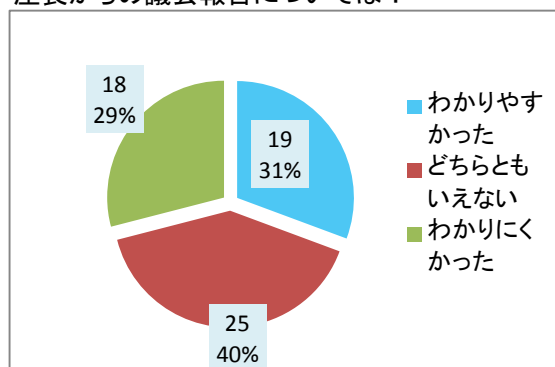
参加者の性別は？



参加者の住所地は？



座長からの議会報告については？



グループワークのやり方は？

