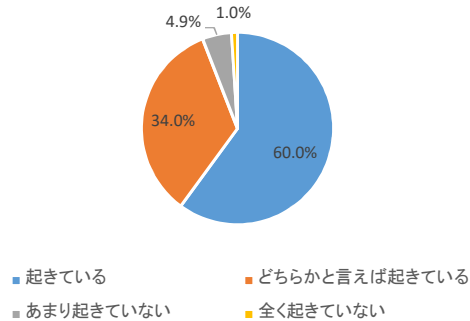


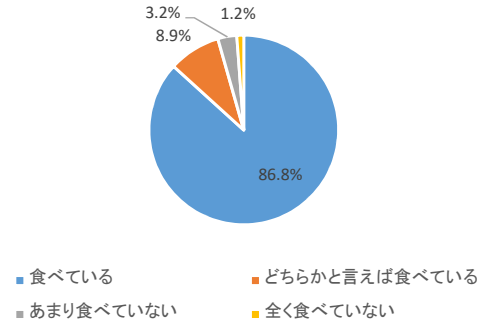
## 新潟市の中学生の現状について

① 毎日同じくらいの時刻に起きているか



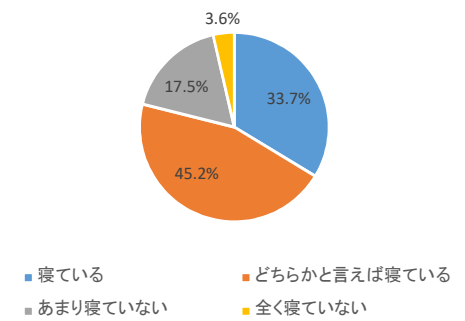
●90%以上の人が毎日同じくらいの時刻に起きていると分かる。

② 毎日朝食を食べているか



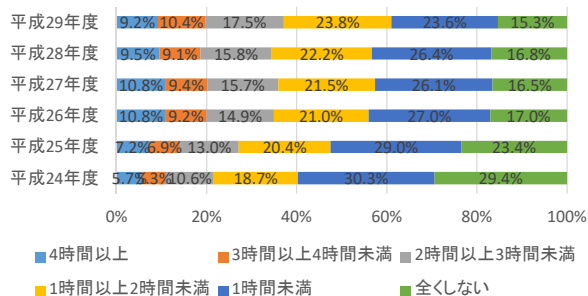
●80%以上の人が毎日朝食を食べていることが分かる。

③ 毎日同じくらいの時刻に寝ているか



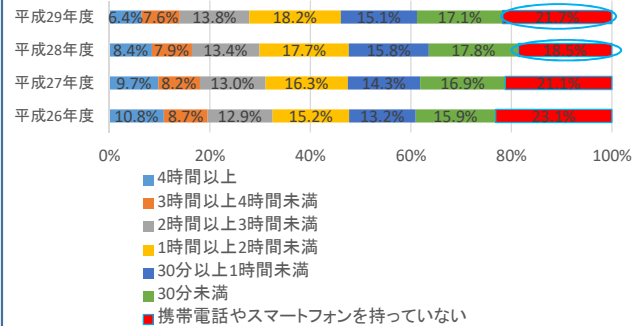
●毎日同じくらいの時刻に起きている人の割合は90%を超えるのに対し、毎日同じくらいの時刻に寝ている人の割合は80%に満たず、若干少ないことが分かる。

④ 普段、1日にどれくらいの時間テレビゲームや携帯ゲームをするか



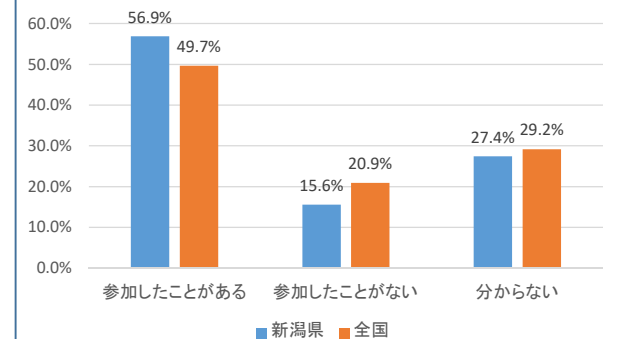
●ゲームを全くしない人の割合が5年間で約30%から半分になっている。

⑤ 普段、1日にどれくらいの時間携帯電話やスマートフォンで通話やメール、インターネットをするか

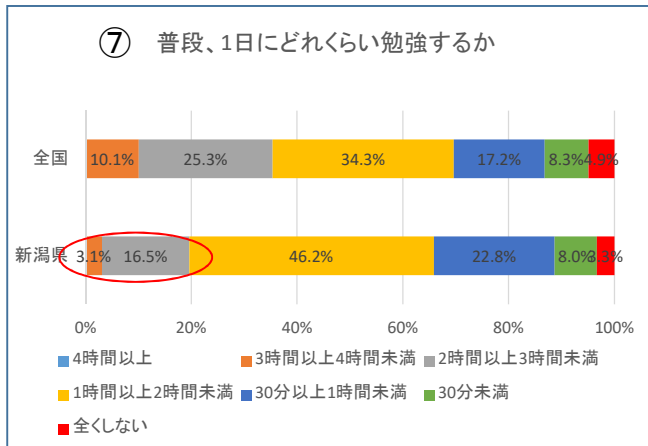


●携帯電話やスマートフォンを持たない人が若干増えたため、通話やメール、インターネットを利用する人の割合は平成28年度に比べて下がっている。

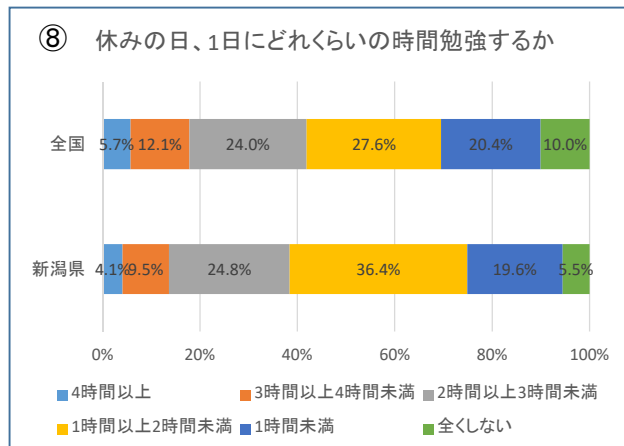
⑥ ボランティアに参加したことがあるか



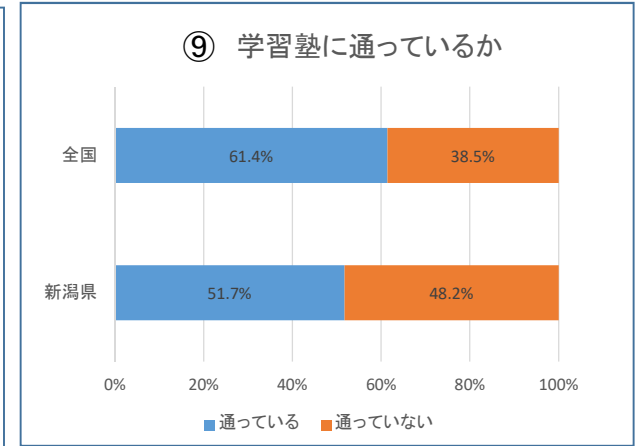
●ボランティアに参加したことがある人は半分以上おり、全国平均を若干上回っている。



●2時間以上勉強する人の割合は約20%にとどまり、全国平均の約35%に対して差をつけられている。

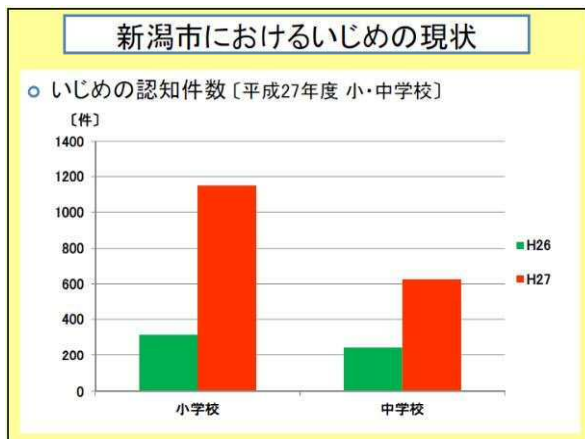


●1時間以上勉強する人の割合は全国平均を上回っている。2時間以上勉強する人の割合は全国平均を下回っている。



●全国平均に比べて学習塾に通っている割合が低い。

⑩



●新潟市におけるいじめの認知件数は大幅に増加している。

⑪ 平成29年全国学力テスト結果

教科	新潟市	全国
国語A	77.4%	77.4%
国語B	73.6%	72.2%
数学A	66.1%	64.6%
数学B	49.2%	48.1%

	正答率
1. 福井県	71.5%
2. 石川県	70.3%
3. 秋田県	70.0%
4. 富山県	68.3%
5. 愛媛県	67.8%
...	
18. 新潟県	66.0%
全国平均	65.6%

< 出典 >

- ・平成29年全国学力・学習状況調査
- ・平成28年度 第2回 新潟市総合教育会議「新潟市におけるいじめの現状」