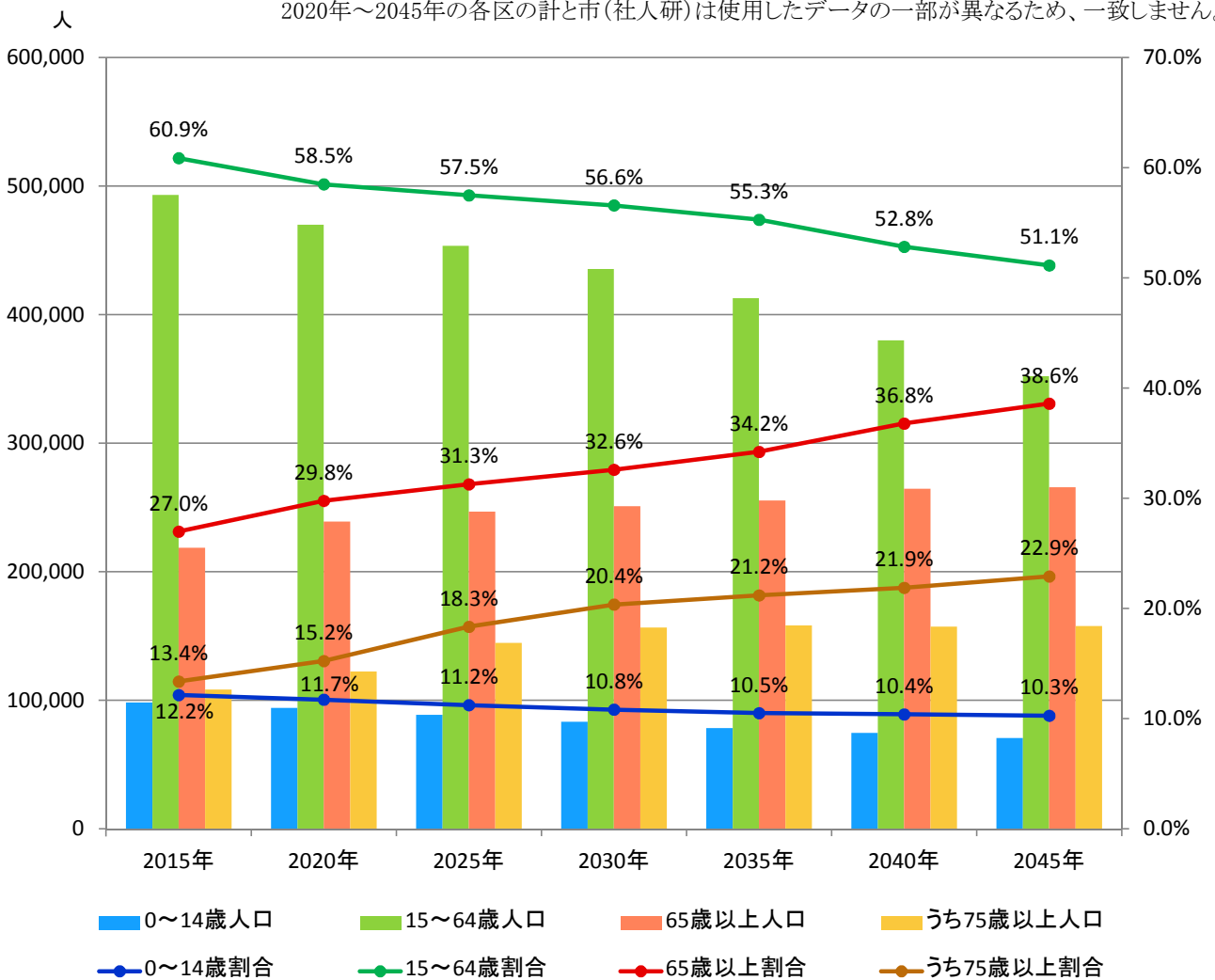


●社人研推計による新潟市将来推計人口(年齢階層別)

新潟市	実績値	推 計 値					
年	2015年	2020年	2025年	2030年	2035年	2040年	2045年
総人口	810,157	803,157	788,987	769,821	746,719	719,441	688,878
0～14歳人口	98,464	94,239	88,654	83,377	78,489	74,793	70,791
0～14歳割合	12.2%	11.7%	11.2%	10.8%	10.5%	10.4%	10.3%
15～64歳人口	493,100	469,788	453,594	435,552	412,742	380,028	352,249
15～64歳割合	60.9%	58.5%	57.5%	56.6%	55.3%	52.8%	51.1%
65歳以上人口	218,593	239,130	246,739	250,892	255,488	264,620	265,838
65歳以上割合	27.0%	29.8%	31.3%	32.6%	34.2%	36.8%	38.6%
うち75歳以上人口	108,385	122,393	144,744	156,758	158,287	157,425	157,843
うち75歳以上割合	13.4%	15.2%	18.3%	20.4%	21.2%	21.9%	22.9%

2015年の総人口は平成27年国勢調査の実績値です。
 年齢階層別人口は年齢不詳を按分した人数を含みます。
 2020年～2045年の各区の計と市(社人研)は使用したデータの一部が異なるため、一致しません。

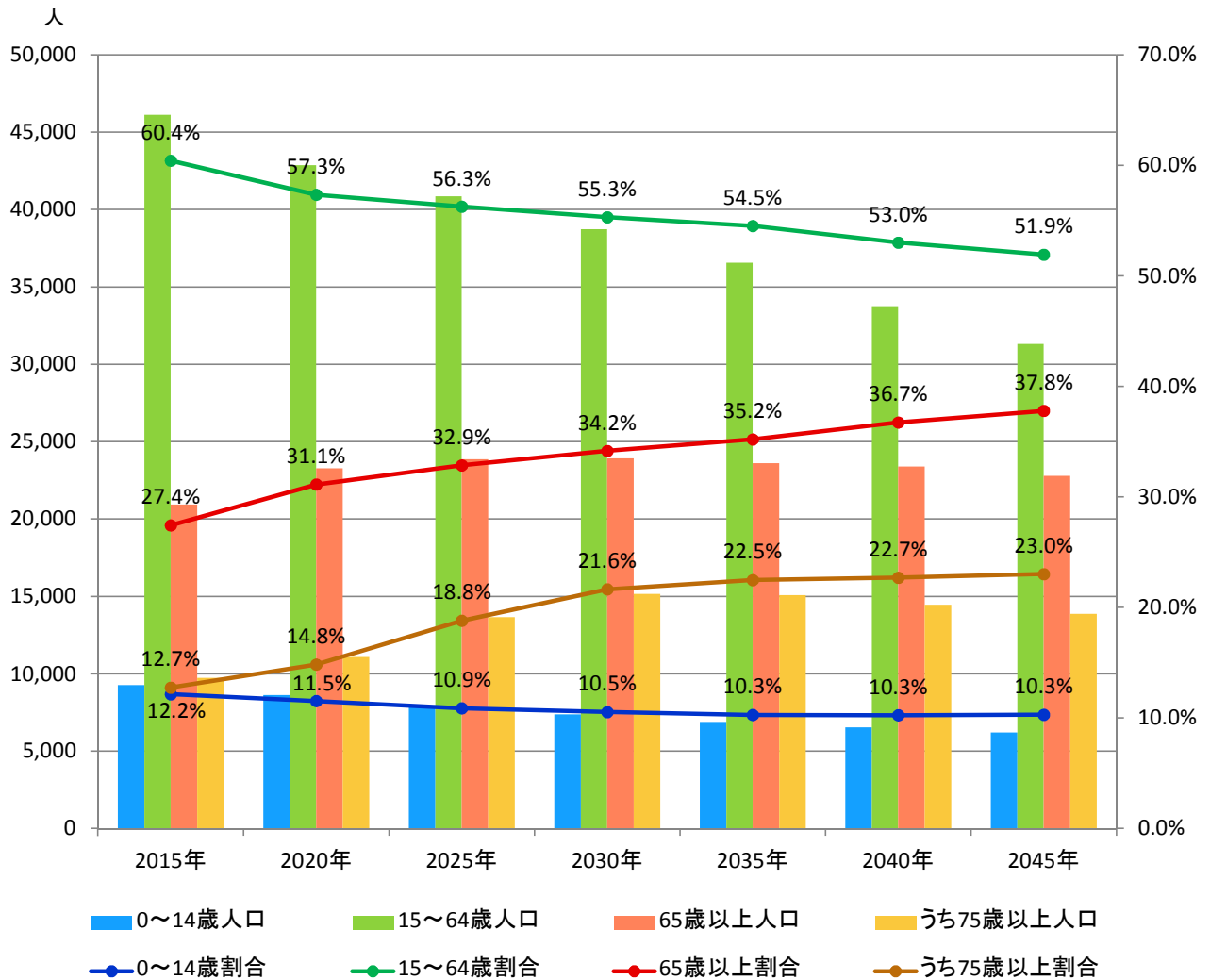


●北区将来推計人口(年齢階層別)

北区	実績値	推 計 値					
		2015年	2020年	2025年	2030年	2035年	2040年
年	2015年	2020年	2025年	2030年	2035年	2040年	2045年
総人口	76,328	74,773	72,621	70,019	67,059	63,690	60,318
0～14歳人口	9,274	8,625	7,902	7,378	6,892	6,530	6,210
0～14歳割合	12.2%	11.5%	10.9%	10.5%	10.3%	10.3%	10.3%
15～64歳人口	46,119	42,874	40,858	38,723	36,558	33,762	31,313
15～64歳割合	60.4%	57.3%	56.3%	55.3%	54.5%	53.0%	51.9%
65歳以上人口	20,935	23,274	23,861	23,918	23,609	23,398	22,795
65歳以上割合	27.4%	31.1%	32.9%	34.2%	35.2%	36.7%	37.8%
うち75歳以上人口	9,728	11,093	13,653	15,155	15,074	14,453	13,883
うち75歳以上割合	12.7%	14.8%	18.8%	21.6%	22.5%	22.7%	23.0%

2015年の総人口は平成27年国勢調査の実績値です。

年齢階層別人口は年齢不詳を按分した人数を含みます。

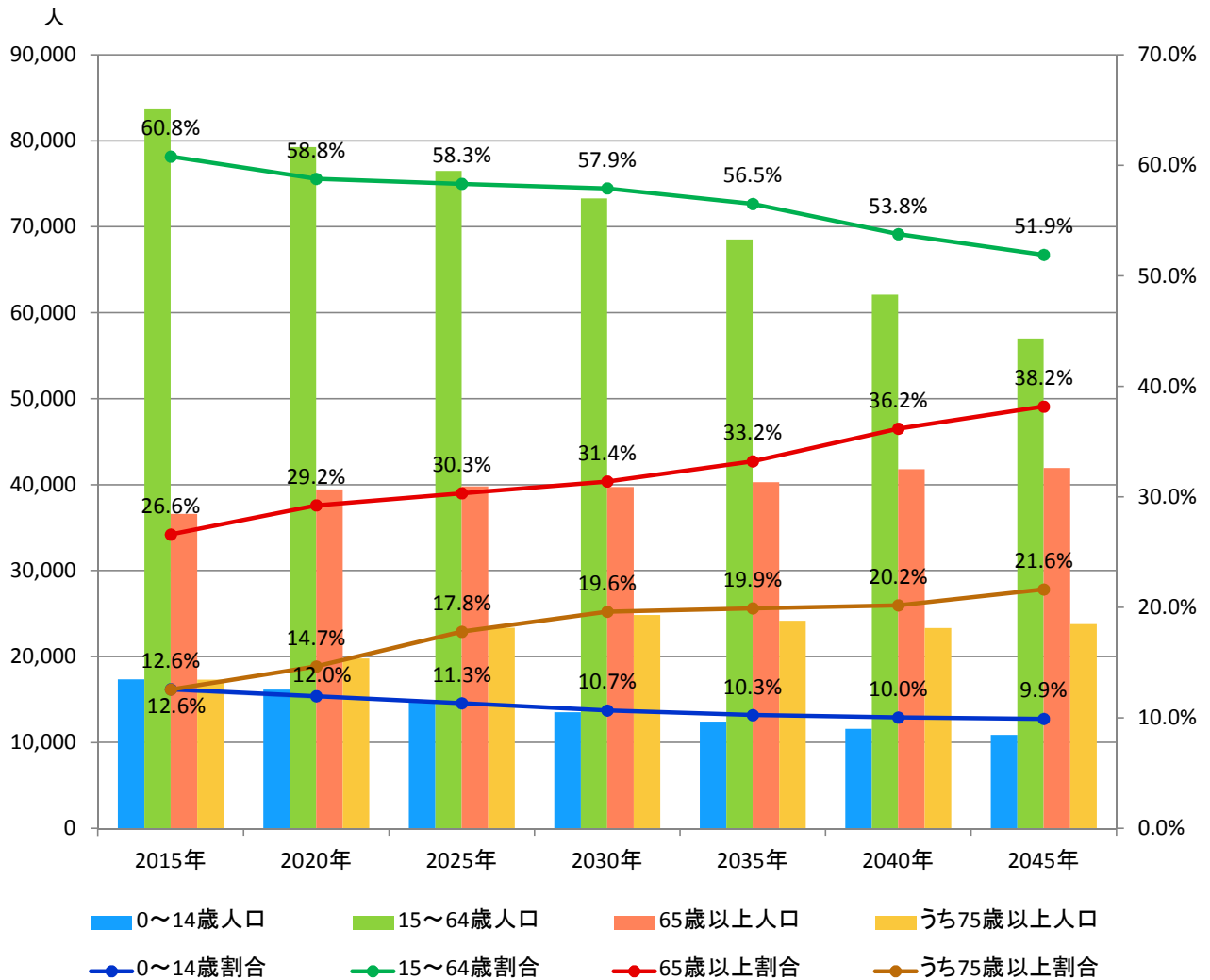


●東区将来推計人口(年齢階層別)

東区	実績値	推 計 値					
		2015年	2020年	2025年	2030年	2035年	2040年
年	2015年	2020年	2025年	2030年	2035年	2040年	2045年
総人口	137,577	134,860	131,127	126,538	121,256	115,482	109,838
0～14歳人口	17,341	16,151	14,866	13,517	12,446	11,601	10,896
0～14歳割合	12.6%	12.0%	11.3%	10.7%	10.3%	10.0%	9.9%
15～64歳人口	83,642	79,274	76,485	73,291	68,524	62,103	57,010
15～64歳割合	60.8%	58.8%	58.3%	57.9%	56.5%	53.8%	51.9%
65歳以上人口	36,594	39,435	39,776	39,730	40,286	41,778	41,932
65歳以上割合	26.6%	29.2%	30.3%	31.4%	33.2%	36.2%	38.2%
うち75歳以上人口	17,300	19,774	23,345	24,827	24,158	23,324	23,761
うち75歳以上割合	12.6%	14.7%	17.8%	19.6%	19.9%	20.2%	21.6%

2015年の総人口は平成27年国勢調査の実績値です。

年齢階層別人口は年齢不詳を按分した人数を含みます。

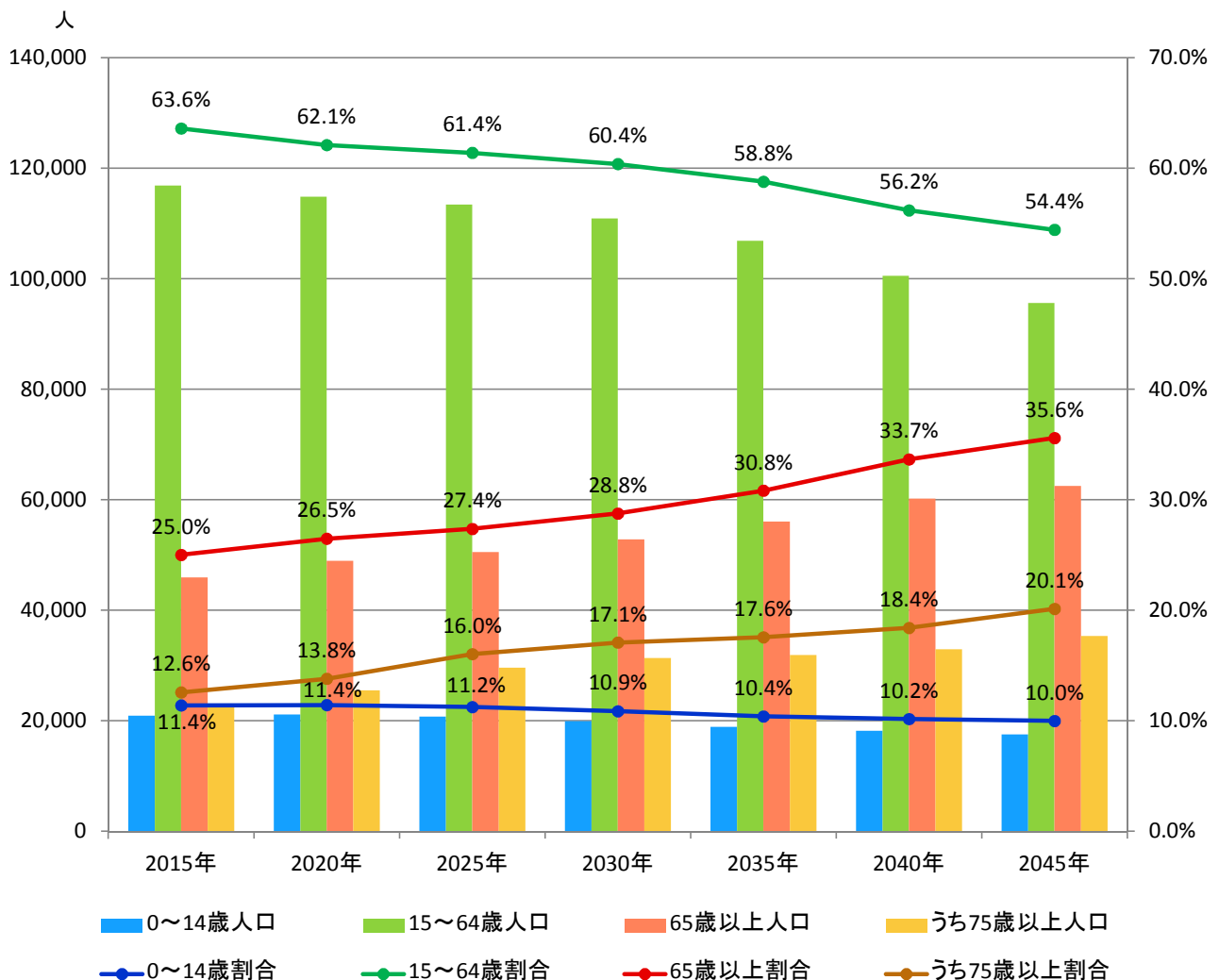


●中央区将来推計人口(年齢階層別)

中央区	実績値	推 計 値					
年	2015年	2020年	2025年	2030年	2035年	2040年	2045年
総人口	183,767	184,914	184,761	183,673	181,788	178,925	175,650
0～14歳人口	20,945	21,136	20,783	19,966	18,905	18,187	17,548
0～14歳割合	11.4%	11.4%	11.2%	10.9%	10.4%	10.2%	10.0%
15～64歳人口	116,858	114,816	113,425	110,893	106,846	100,524	95,599
15～64歳割合	63.6%	62.1%	61.4%	60.4%	58.8%	56.2%	54.4%
65歳以上人口	45,964	48,962	50,553	52,814	56,037	60,214	62,503
65歳以上割合	25.0%	26.5%	27.4%	28.8%	30.8%	33.7%	35.6%
うち75歳以上人口	23,105	25,535	29,630	31,384	31,926	32,934	35,358
うち75歳以上割合	12.6%	13.8%	16.0%	17.1%	17.6%	18.4%	20.1%

2015年の総人口は平成27年国勢調査の実績値です。

年齢階層別人口は年齢不詳を按分した人数を含みます。

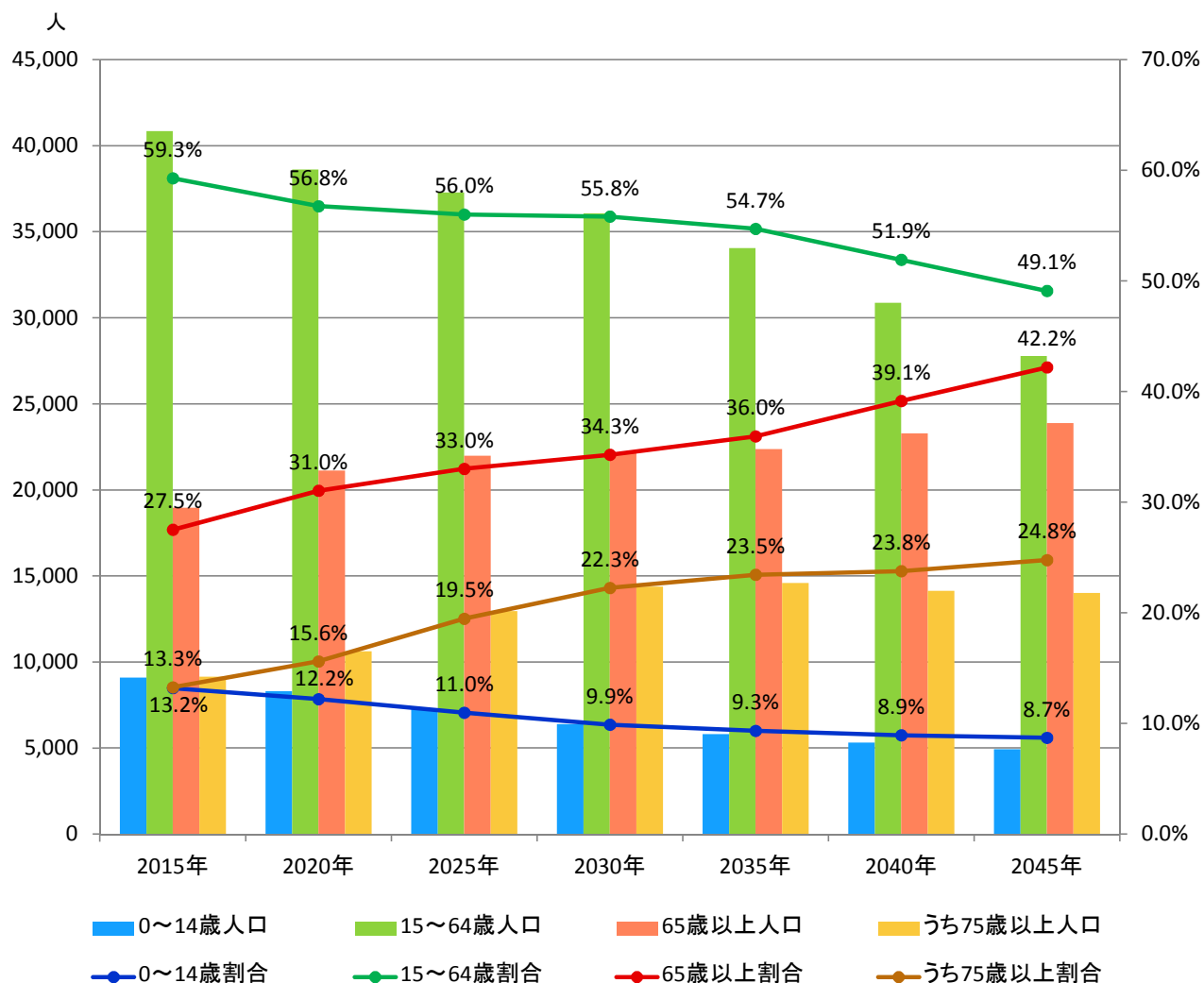


●江南区将来推計人口(年齢階層別)

江南区	実績値	推 計 値					
年	2015年	2020年	2025年	2030年	2035年	2040年	2045年
総人口	68,906	68,037	66,577	64,608	62,243	59,465	56,597
0～14歳人口	9,100	8,305	7,312	6,393	5,815	5,318	4,933
0～14歳割合	13.2%	12.2%	11.0%	9.9%	9.3%	8.9%	8.7%
15～64歳人口	40,845	38,611	37,283	36,061	34,051	30,867	27,787
15～64歳割合	59.3%	56.8%	56.0%	55.8%	54.7%	51.9%	49.1%
65歳以上人口	18,961	21,121	21,982	22,154	22,377	23,280	23,877
65歳以上割合	27.5%	31.0%	33.0%	34.3%	36.0%	39.1%	42.2%
うち75歳以上人口	9,147	10,624	12,964	14,380	14,596	14,137	14,021
うち75歳以上割合	13.3%	15.6%	19.5%	22.3%	23.5%	23.8%	24.8%

2015年の総人口は平成27年国勢調査の実績値です。

年齢階層別人口は年齢不詳を按分した人数を含みます。

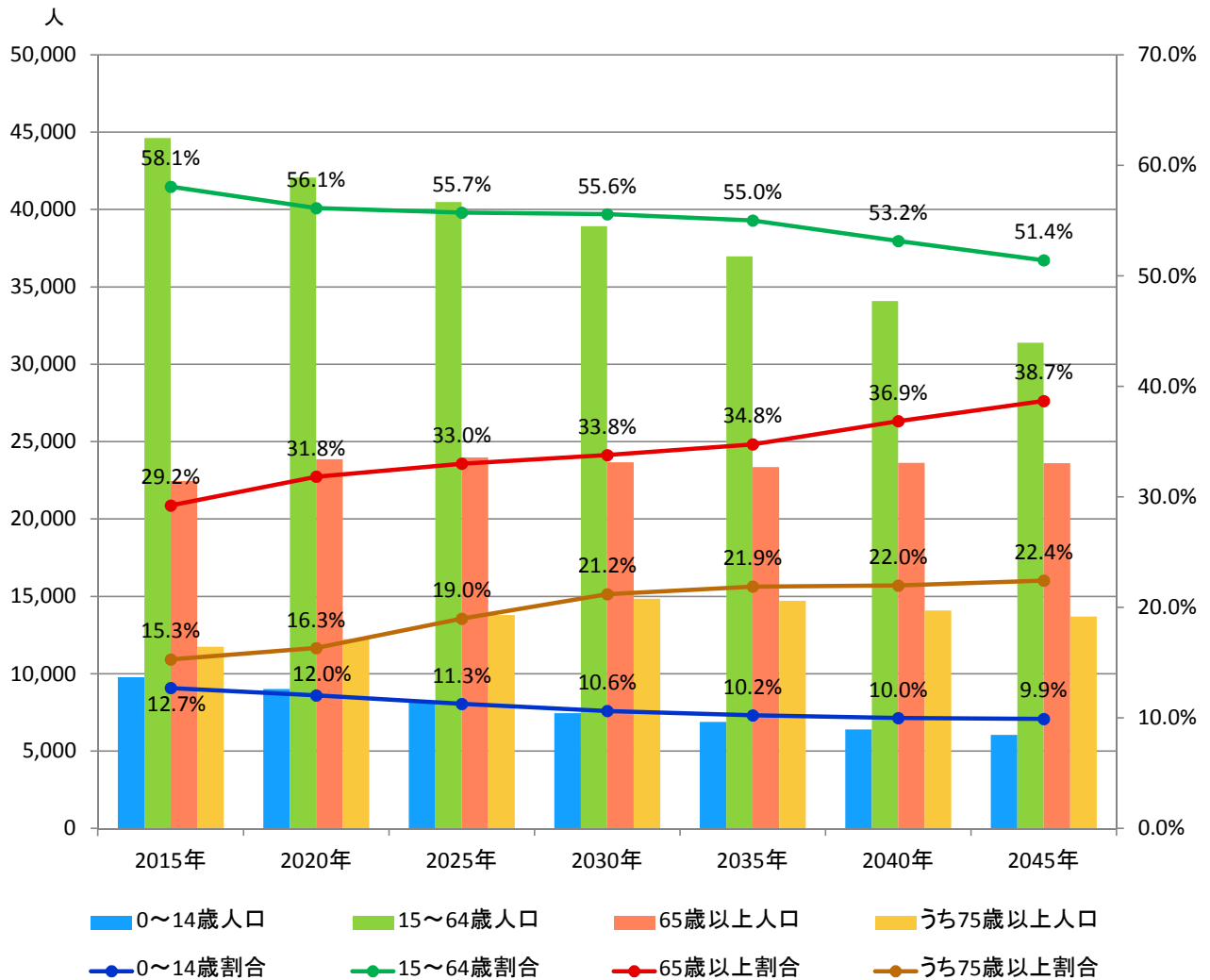


●秋葉区将来推計人口(年齢階層別)

秋葉区	実績値	推 計 値					
年	2015年	2020年	2025年	2030年	2035年	2040年	2045年
総人口	76,843	74,952	72,657	70,040	67,212	64,116	61,059
0～14歳人口	9,771	9,024	8,191	7,450	6,881	6,407	6,053
0～14歳割合	12.7%	12.0%	11.3%	10.6%	10.2%	10.0%	9.9%
15～64歳人口	44,616	42,067	40,483	38,926	36,972	34,079	31,391
15～64歳割合	58.1%	56.1%	55.7%	55.6%	55.0%	53.2%	51.4%
65歳以上人口	22,456	23,861	23,983	23,664	23,359	23,630	23,615
65歳以上割合	29.2%	31.8%	33.0%	33.8%	34.8%	36.9%	38.7%
うち75歳以上人口	11,752	12,236	13,791	14,847	14,714	14,094	13,695
うち75歳以上割合	15.3%	16.3%	19.0%	21.2%	21.9%	22.0%	22.4%

2015年の総人口は平成27年国勢調査の実績値です。

年齢階層別人口は年齢不詳を按分した人数を含みます。

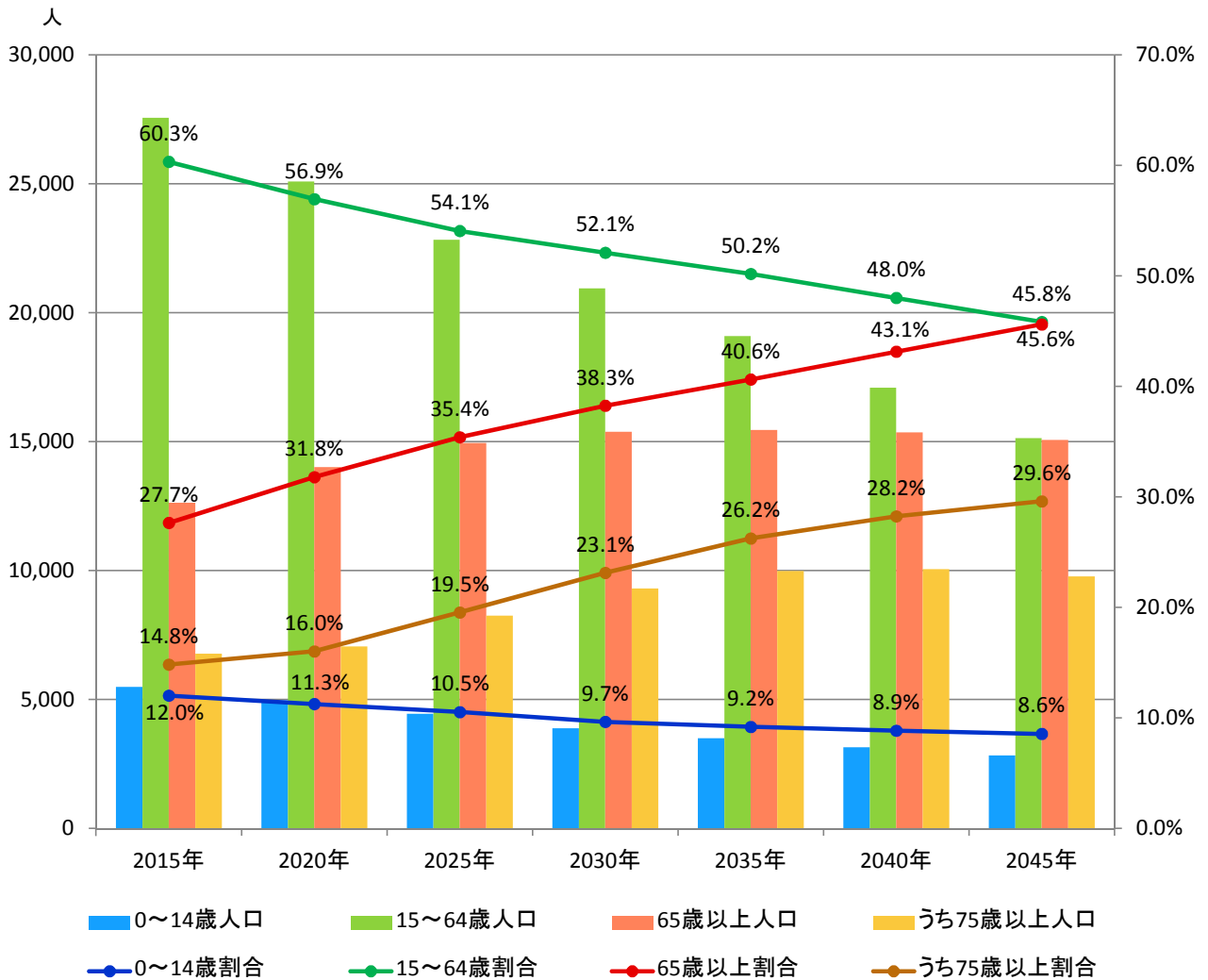


●南区将来推計人口(年齢階層別)

南区	実績値	推 計 値					
		2015年	2020年	2025年	2030年	2035年	2040年
総人口	45,685	44,060	42,230	40,213	38,049	35,603	33,039
0～14歳人口	5,493	4,964	4,449	3,882	3,499	3,152	2,830
0～14歳割合	12.0%	11.3%	10.5%	9.7%	9.2%	8.9%	8.6%
15～64歳人口	27,558	25,088	22,831	20,948	19,092	17,091	15,142
15～64歳割合	60.3%	56.9%	54.1%	52.1%	50.2%	48.0%	45.8%
65歳以上人口	12,634	14,008	14,950	15,383	15,458	15,360	15,067
65歳以上割合	27.7%	31.8%	35.4%	38.3%	40.6%	43.1%	45.6%
うち75歳以上人口	6,777	7,061	8,255	9,302	9,986	10,056	9,780
うち75歳以上割合	14.8%	16.0%	19.5%	23.1%	26.2%	28.2%	29.6%

2015年の総人口は平成27年国勢調査の実績値です。

年齢階層別人口は年齢不詳を按分した人数を含みます。

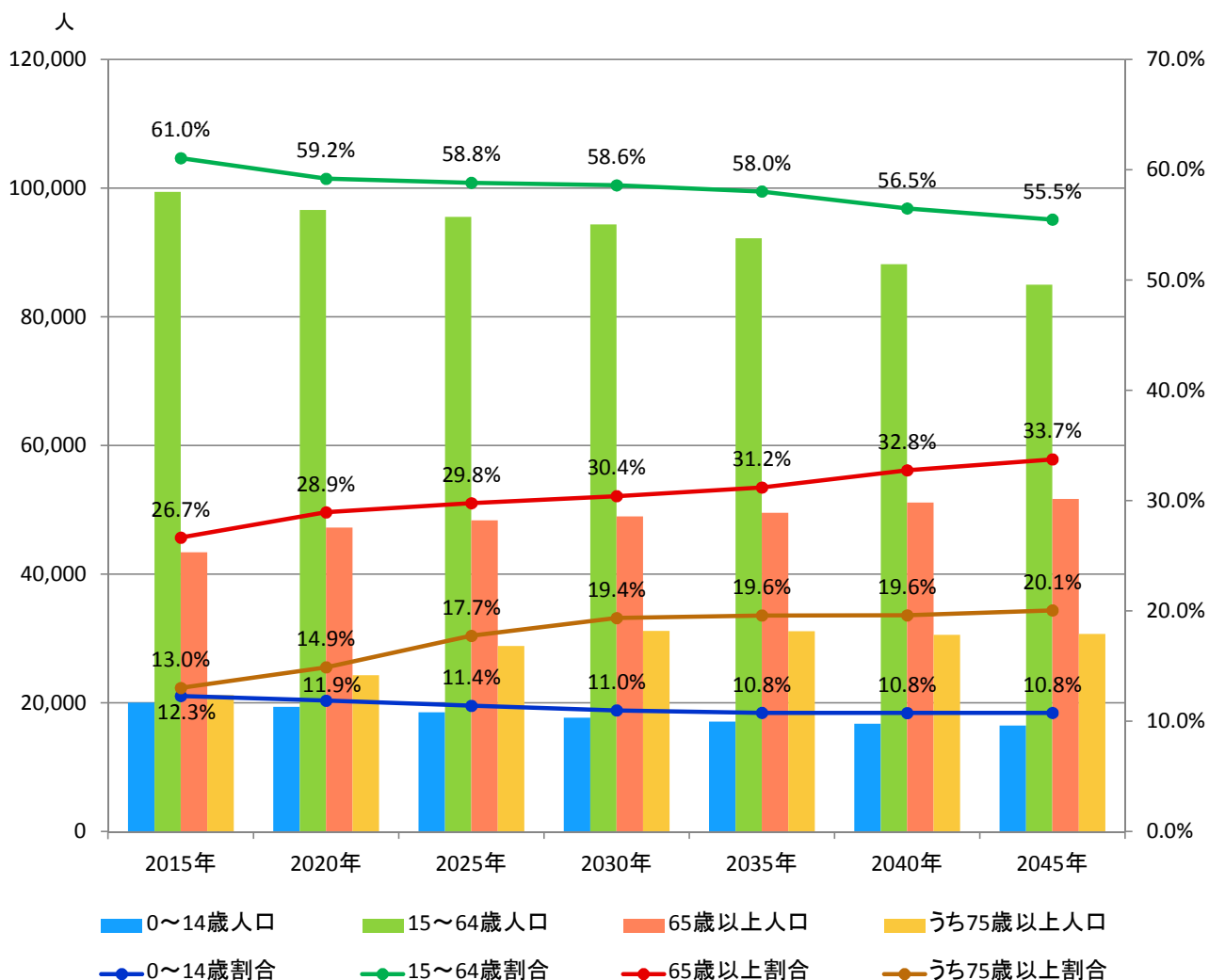


●西区将来推計人口(年齢階層別)

西区	実績値	推 計 値					
		2015年	2020年	2025年	2030年	2035年	2040年
年	2015年	2020年	2025年	2030年	2035年	2040年	2045年
総人口	162,833	163,256	162,445	161,013	158,892	156,064	153,158
0～14歳人口	20,025	19,385	18,530	17,703	17,119	16,783	16,491
0～14歳割合	12.3%	11.9%	11.4%	11.0%	10.8%	10.8%	10.8%
15～64歳人口	99,409	96,613	95,548	94,338	92,205	88,164	84,978
15～64歳割合	61.0%	59.2%	58.8%	58.6%	58.0%	56.5%	55.5%
65歳以上人口	43,399	47,258	48,367	48,972	49,568	51,117	51,689
65歳以上割合	26.7%	28.9%	29.8%	30.4%	31.2%	32.8%	33.7%
うち75歳以上人口	21,215	24,326	28,833	31,177	31,140	30,604	30,720
うち75歳以上割合	13.0%	14.9%	17.7%	19.4%	19.6%	19.6%	20.1%

2015年の総人口は平成27年国勢調査の実績値です。

年齢階層別人口は年齢不詳を按分した人数を含みます。



●西蒲区将来推計人口(年齢階層別)

西蒲区	実績値	推 計 値					
		2015年	2020年	2025年	2030年	2035年	2040年
年	2015年	2020年	2025年	2030年	2035年	2040年	2045年
総人口	58,218	55,711	52,831	49,751	46,511	42,950	39,336
0～14歳人口	6,515	5,797	5,204	4,614	4,051	3,573	3,161
0～14歳割合	11.2%	10.4%	9.9%	9.3%	8.7%	8.3%	8.0%
15～64歳人口	34,053	30,471	27,433	24,833	22,484	19,810	17,495
15～64歳割合	58.5%	54.7%	51.9%	49.9%	48.3%	46.1%	44.5%
65歳以上人口	17,650	19,443	20,194	20,304	19,976	19,567	18,680
65歳以上割合	30.3%	34.9%	38.2%	40.8%	42.9%	45.6%	47.5%
うち75歳以上人口	9,361	9,968	11,591	12,860	13,311	13,011	12,380
うち75歳以上割合	16.1%	17.9%	21.9%	25.8%	28.6%	30.3%	31.5%

2015年の総人口は平成27年国勢調査の実績値です。

年齢階層別人口は年齢不詳を按分した人数を含みます。

