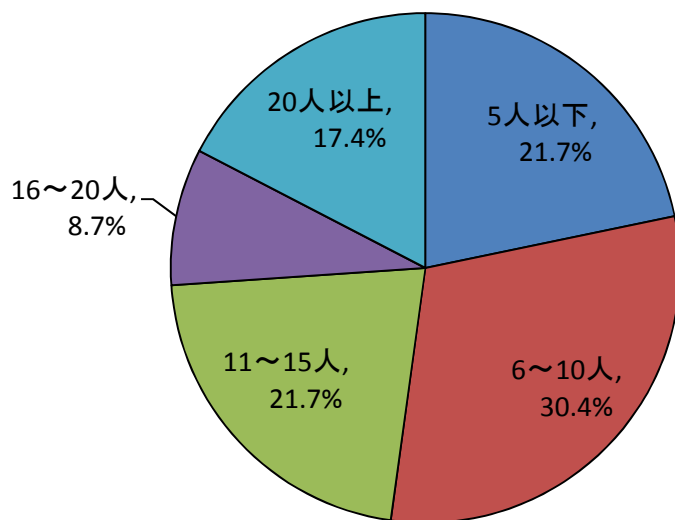


し尿・浄化槽汚泥収集の現状

経営規模

○ 従業員数

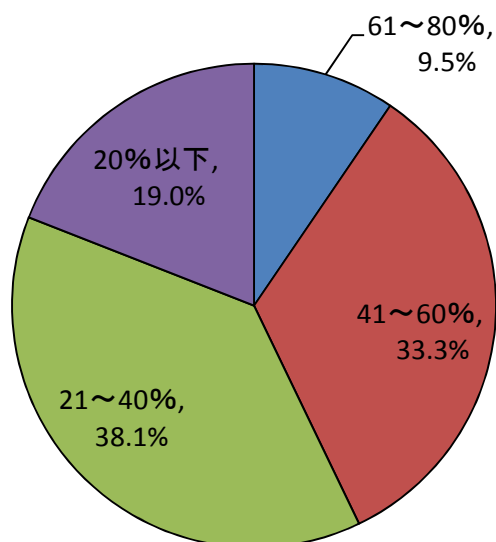
「5割以上が従業員数10人以下の小規模業者」



経営状況

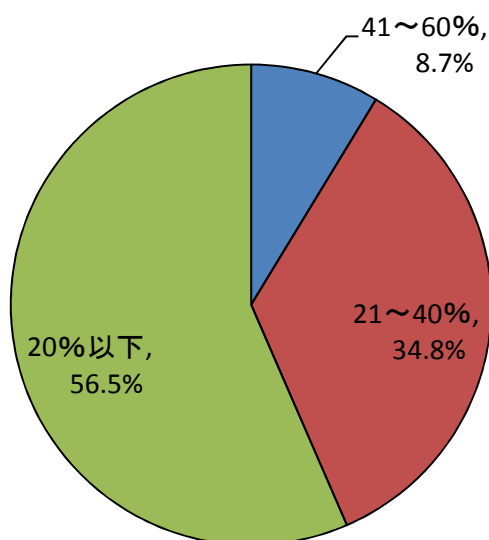
○ し尿減少率（H17年度対比）

「4割強の業者で、し尿収集量が40%以上の減」



○ 浄化槽汚泥減少率（H17年度対比）

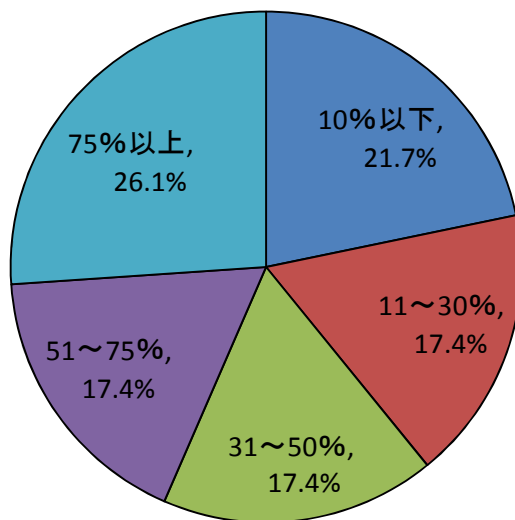
「4割強の業者で、浄化槽汚泥収集量が20%以上の減」



事業内容

○ し尿・浄化槽汚泥収集に係る収入割合

「6割弱の業者が、し尿・浄化槽汚泥収集に係る収入割合が50%以下」



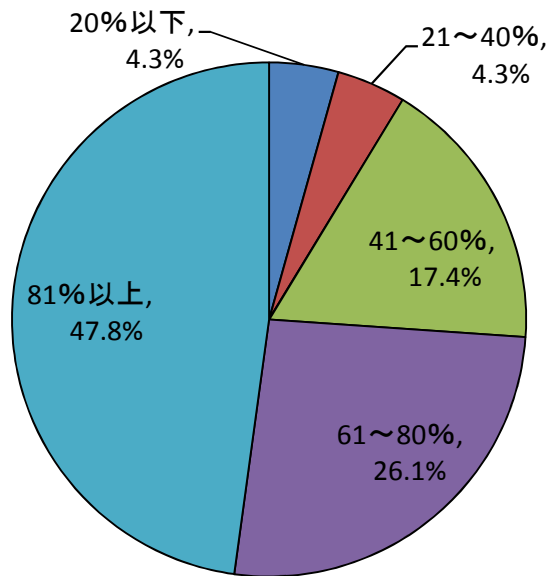
○ し尿・浄化槽以外の主な事業

- ・ 浄化槽保守点検
- ・ 給排水設備工事
- ・ 一般廃棄物（浄化槽汚泥以外）収集運搬
- ・ 産業廃棄物収集運搬
- ・ 施設運転管理
- ・ 人材派遣

車両の稼働状況

- 1日の稼働状況（8時間/日）

「26%の業者が、稼働率60%以下」



し尿・浄化槽業務比率

