

# 市立保育園の適正配置に向けて

## 1. これまでの取り組み

- 平成 19 年 3 月、「新潟市保育園再編基本計画（平成 23～26 年度）」を策定。
- 同計画及びこれに基づく実施計画（前期：平成 19～22 年度、後期：平成 23～26 年度）に、「公立・私立保育園の役割分担」や「公立保育園の民営化」の方針等を定め、保育定員の確保に向けた新設・拡充、老朽化した施設の統廃合などの再編整備を推進。[参考資料 1](#)
- 本方針は、「新・すこやか未来アクションプラン（平成 27～31 年度）」に継承されている。[参考資料 2](#)

### 《老朽化等による市立保育園の統廃合の状況》

年度	内容	市立園数
H20	新津第一・第二保育園を廃園、私立にいつ愛慈保育園を新設【合併建】	△2
	板井保育園を廃園	△1
H23	礎保育園を廃園	△1
H24	茨曾根・庄瀬保育園を廃園、私立白根そよ風保育園を新設【合併建】	△2
	間瀬保育園を廃園	△1
H26	和納・和納第二保育園を統合、市立和納保育園を新設【合併建】	△1
H32（予定）	万代・宮浦乳児保育園を統合、市立保育園を新設	△1
未定	曾野木・第二曾野木保育園の統合及び民営化について検討中	-

## 2. 現状と課題

### 【現 状】

- 区によって、市立・私立の配置比率にバラつきがある。[資料 1-2](#) [資料 1-3](#) [資料 2](#)
- 平成 30 年度に、築 40 年以上となる木造施設数は 17（45 年以上は 10）[資料 1-4](#)
- 低年齢児の入園希望が増加しているが、古い市立は低年齢児の保育室が狭く、十分な受け入れができない。
- 国定義の待機児童にはならないものの、入園が未決定の者は多数存在している。
- 同規模 8 市と比べた場合、保育士の人数は多いが、入園児童数 100 人当たりの保育士数割合は 2 番目に低い（8 市平均：12.72 人に対し 9.45 人）

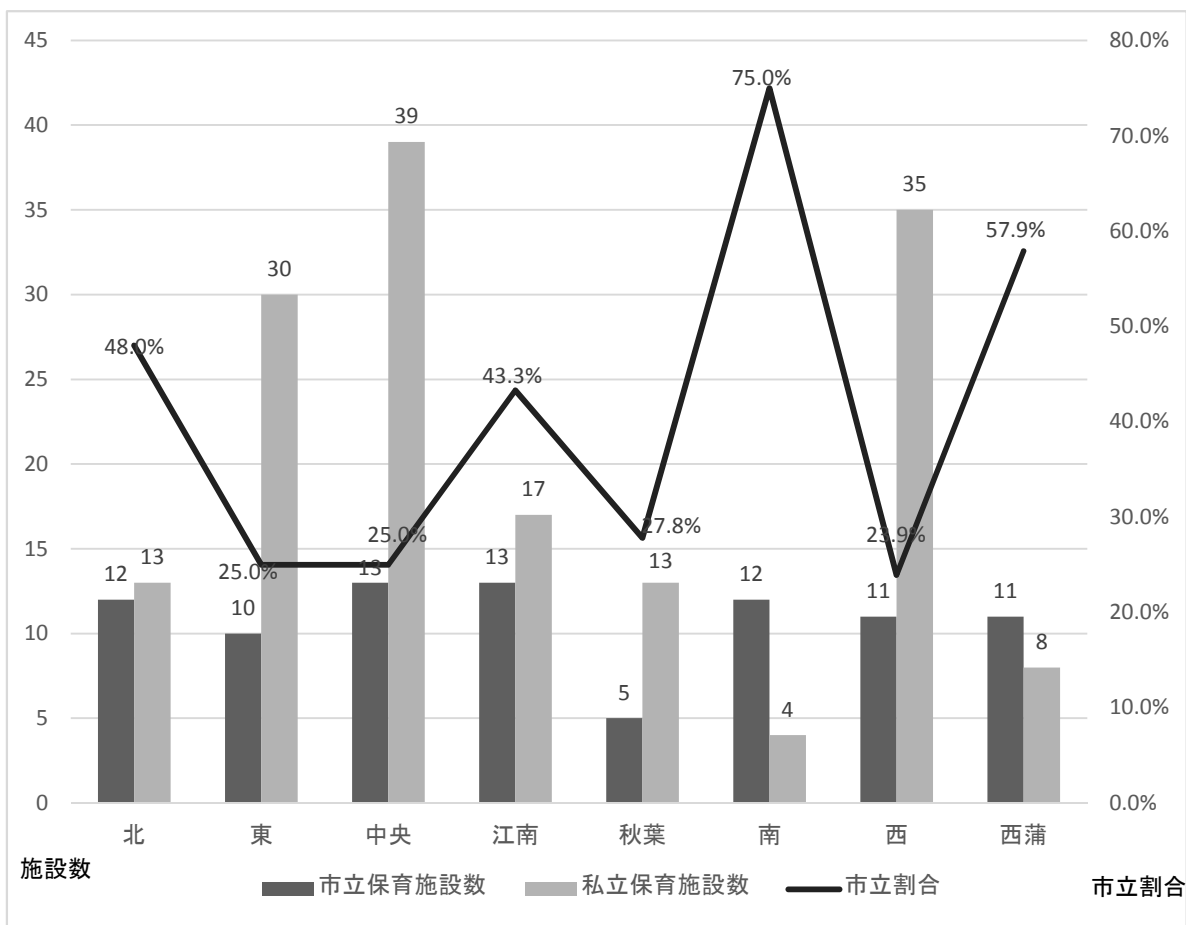
### 【課 題】

- 国の無償化、女性就労率の増加などの社会情勢による今後の保育ニーズが不明確。
- 市立保育園の整備・運営には国等の補助がない。
- 保育園の廃園等については、在園児を考慮し数年の期間が必要。
- 地元の保育園が無くなることへの市民感情。
- 平成 32 年度以降の保育士採用数についての精査。

## 3. 検討の方向性（本部会で検討いただきたい事項）

- 老朽化した施設の対応方針
- 市立、私立保育園の役割の明確化
- 市立、私立保育園の配置比率の適正化
- 市立保育園数および職員数

市立・私立保育園 区別園数等 一覧(H30.4.1現在)



		市立保育園		私立		合計
		園数	割合	保育園	こども園	
北	園数	12		7	6	25
	割合	48.0%			52.0%	100.0%
東	園数	10		18	12	40
	割合	25.0%			75.0%	100.0%
中央	園数	13		21	18	52
	割合	25.0%			75.0%	100.0%
江南	園数	13		13	4	30
	割合	43.3%			56.7%	100.0%
秋葉	園数	5		10	3	18
	割合	27.8%			72.2%	100.0%
南	園数	12		3	1	16
	割合	75.0%			25.0%	100.0%
西	園数	11		19	16	46
	割合	23.9%			76.1%	100.0%
西蒲	園数	11		7	1	19
	割合	57.9%			42.1%	100.0%
合計	園数	87		98	61	246
	割合	35.4%			64.6%	100.0%

※中之口こども園は西蒲区の市立保育園数に含む。

(参考)

H19.4.1 保育園数	95	102	197
増減(H30-H19)	△ 8	57	49

## 教育・保育施設数 区別一覧(H30.4.1現在)

	市立			私立				県立	合計
	保育園	こども園	幼稚園	保育園	こども園	地域型	幼稚園	幼稚園	
北	12			7	6		3		28
東	10		1	18	12	4	1	1	47
中央	13		1	21	18	5	7		65
江南	13			13	4	1			31
秋葉	5		7	10	3	1	1		27
南	12			3	1		1		17
西	11		1	19	16	4	1		52
西蒲	10	1		7	1		2		21
小計	86	1	10	98	61	15	16		287
合計	97			190				1	288
割合	33.8%			66.2%					100.0%

## 市立保育園 建築年数等一覧 (区別・H30.4.1現在)

区	No.	施設名	建築年	30年度末 築年数	構造	定員	H30.4 利用数	投票所	避難所
北	1	ちとせ保育園	S53	40	鉄筋2	90	76		
	2	太夫浜保育園	S47	46	木造1	60	67		
	3	かやま保育園	H11	19	木造2	120	140		○
	4	すみれ保育園	S54	39	鉄骨造1	150	115	○	○
	5	早通南保育園	H19	11	鉄骨造2	120	110		○
	6	早通北保育園	S53	40	鉄骨造1	150	128		○
	7	木崎保育園	H16	14	鉄骨造1	80	78		○
	8	越岡保育園	S49	44	鉄骨造1	80	53		○
	9	二葉保育園	S55	38	鉄骨造1	100	74		
	10	太田保育園	S53	40	鉄骨造1	80	63		
	11	三ツ森保育園	S52	41	鉄骨造1	60	50	○	○
	12	若葉保育園	S53	40	鉄骨造1	80	51		○
東	1	山木戸保育園	S55	38	鉄筋2	110	107		
	2	大形保育園	H13	17	鉄筋2	110	105		
	3	中山保育園	S55	38	鉄筋2	120	123		
	4	山ノ下保育園	S45	48	木造1	60	64		
	5	桃山保育園	H4	26	鉄筋2	90	78		
	6	大山保育園	S53	40	木造1	110	97	○	
	7	中野山保育園	S60	33	木造1	70	75		
	8	石山保育園	S41	52	木造1	80	69	○	
	9	第二中野山保育園	S47	46	木造1	70	64		
	10	東中野山保育園	S53	40	木造1	110	98		
中央	1	八千代保育園	H26	4	鉄筋2	150	143		
	2	入舟保育園	S49	44	鉄筋2	100	96		
	3	白山保育園	S57	36	鉄筋2	60	42		
	4	しなの保育園	S44	49	木造1	50	47		
	5	敷島保育園	S56	37	鉄筋2	60	52		
	6	万代保育園	S60	33	鉄筋2	70	64		
	7	流作場保育園	S54	39	鉄筋2	140	147		
	8	長嶺保育園	S56	37	鉄筋2	90	65	○	
	9	宮浦乳児保育園	S48	45	鉄筋1	30	20		
	10	沼垂保育園	H17	13	鉄筋2	80	88	○	
	11	鳥屋野保育園	H16	14	鉄筋2	130	139		
	12	ロータリー保育園	S63	30	鉄筋2	120	126		
	13	山潟保育園	S54	39	木造1	100	112		
江南	1	両川保育園	S43	50	木造1	45	36		
	2	ことぶき保育園	S56	37	木造1	100	89		
	3	曾野木保育園	S50	43	木造1	80	56	○	
	4	第二曾野木保育園	S53	40	木造1	80	53		
	5	大江山保育園	S42	51	木造1	70	49		
	6	横越中央保育園	H24	6	木造2	170	165		○
	7	横越双葉保育園	S56	37	鉄コ一部2	90	66		○
	8	横越小杉保育園	S60	33	鉄コ1	60	37		○
	9	亀田第一保育園	S44	49	鉄コ2	90	76	○	○
	10	亀田第二保育園	S47	46	鉄コ2	90	84	○	○
	11	亀田第三保育園	S53	40	鉄コ2	110	105	○	○
	12	亀田第四保育園	H5	25	鉄コ2	160	151	○	○
	13	亀田第五保育園	S56	37	鉄コ2	80	74	○	○
秋葉	1	新津東保育園	S58	35	鉄骨2・軽鉄1	120	138		○
	2	金津保育園	S61	32	鉄コ2	120	141		○
	3	新金沢保育園	S46	47	木造1	80	86	○	○
	4	小須戸保育園	S58	35	鉄コ・鉄骨	150	159		○
	5	矢代田保育園	H21	9	木造1	90	110		○

市立保育園 建築年数等一覧（区別・H30.4.1現在）

区	No.	施設名	建築年	30年度末 築年数	構造	定員	H30.4 利用数	投票所	避難所
南	1	白根保育園	H4	26	鉄筋2	80	75		○
	2	諏訪木保育園	S56	37	鉄筋2	90	112	○	○
	3	臼井保育園	H6	24	木造1	80	82		○
	4	大鷲保育園	H1	29	鉄筋・木造1	90	79	○	
	5	新飯田保育園	S45	48	木造1	60	30		
	6	古川保育園	S53	40	鉄筋1	70	85		○
	7	根岸保育園	S54	39	鉄筋1	90	80		
	8	大通保育園	S57	36	鉄筋1	80	98	○	○
	9	小林保育園	S61	32	鉄筋1	80	77	○	
	10	にししろね保育園	H8	22	木造1	60	69		
	11	あじほ保育園	H8	22	木造1	90	100		
	12	月潟保育園	H11	19	木造1	120	129		
西	1	内野保育園	S58	35	木造1	60	72		
	2	上五十嵐保育園	S33	60	木造1	45	40	○	
	3	坂井保育園	S52	41	木造1	120	110		
	4	坂井輪保育園	S53	40	木造1	120	112		
	5	小針保育園	S53	40	木造1	120	121		
	6	大野保育園	S51	42	鉄筋2	180	151		
	7	興野保育園	H20	10	鉄コ2	100	121		
	8	木場保育園	S60	33	鉄筋1	90	69		
	9	寺地保育園	S49	44	鉄筋2	90	99		
	10	山田保育園	S53	40	鉄筋2	130	120		
	11	黒埼なかよし保育園	H17	13	鉄筋2	110	118		
西蒲	1	岩室保育園	H13	17	木造・木骨モルタル	120	96	○	○
	2	和納保育園	H25	5	木造1	130	127		○
	3	巻保育園	S57	36	鉄コ2	90	96		○
	4	巻つくし保育園	H8	22	鉄コ1	100	94	○	○
	5	すわ保育園	H26	4	木造2	80	91		
	6	漆山東保育園	H2	28	鉄コ1	60	56	○	○
	7	漆山西保育園	S59	34	鉄コ1	60	66	○	○
	8	かきの実保育園	H6	24	鉄コ1	60	41	○	○
	9	松野尾保育園	S58	35	鉄コ1	60	50	○	
	10	七浦保育園	S56	37	鉄コ1	45	49	○	

市立保育園 建築年数等一覧（年数順・H30.4.1現在）

区	施設名	建築年	30年度末 築年数	構造	定員	H30.4 利用数	投票所	避難所
西	上五十嵐保育園	S33	60	木造1	45	40	○	
東	石山保育園	S41	52	木造1	80	69	○	
江南	大江山保育園	S42	51	木造1	70	49		
江南	両川保育園	S43	50	木造1	45	36		
中央	しなの保育園	S44	49	木造1	50	47		
江南	亀田第一保育園	S44	49	鉄コ2	90	76	○	○
東	山ノ下保育園	S45	48	木造1	60	64		
南	新飯田保育園	S45	48	木造1	60	30		
秋葉	新金沢保育園	S46	47	木造1	80	86	○	○
北	太夫浜保育園	S47	46	木造1	60	67		
東	第二中野山保育園	S47	46	木造1	70	64		
江南	亀田第二保育園	S47	46	鉄コ2	90	84	○	○
中央	宮浦乳児保育園	S48	45	鉄筋1	30	20		
北	越岡保育園	S49	44	鉄骨造1	80	53		○
中央	入舟保育園	S49	44	鉄筋2	100	96		
西	寺地保育園	S49	44	鉄筋2	90	99		
江南	曾野木保育園	S50	43	木造1	80	56	○	
西	大野保育園	S51	42	鉄筋2	180	151		
北	三ツ森保育園	S52	41	鉄骨造1	60	50	○	○
西	坂井保育園	S52	41	木造1	120	110		
北	ちとせ保育園	S53	40	鉄筋2	90	76		
北	早通北保育園	S53	40	鉄骨造1	150	128		○
北	太田保育園	S53	40	鉄骨造1	80	63		
北	若葉保育園	S53	40	鉄骨造1	80	51		○
東	大山保育園	S53	40	木造1	110	97	○	
東	東中野山保育園	S53	40	木造1	110	98		
江南	第二曾野木保育園	S53	40	木造1	80	53		
江南	亀田第三保育園	S53	40	鉄コ2	110	105	○	○
南	古川保育園	S53	40	鉄筋1	70	85		○
西	坂井輪保育園	S53	40	木造1	120	112		
西	小針保育園	S53	40	木造1	120	121		
西	山田保育園	S53	40	鉄筋2	130	120		
北	すみれ保育園	S54	39	鉄骨造1	150	115	○	○
中央	流作場保育園	S54	39	鉄筋2	140	147		
中央	山瀉保育園	S54	39	木造1	100	112		
南	根岸保育園	S54	39	鉄筋1	90	80		
北	二葉保育園	S55	38	鉄骨造1	100	74		
東	山木戸保育園	S55	38	鉄筋2	110	107		
東	中山保育園	S55	38	鉄筋2	120	123		
中央	敷島保育園	S56	37	鉄筋2	60	52		
中央	長嶺保育園	S56	37	鉄筋2	90	65	○	
江南	ことぶき保育園	S56	37	木造1	100	89		
江南	横越双葉保育園	S56	37	鉄コ一部2	90	66		○
江南	亀田第五保育園	S56	37	鉄コ2	80	74	○	○
南	諏訪木保育園	S56	37	鉄筋2	90	112	○	○
西蒲	七浦保育園	S56	37	鉄コ1	45	49	○	
中央	白山保育園	S57	36	鉄筋2	60	42		
南	大通保育園	S57	36	鉄筋1	80	77	○	○
西蒲	巻保育園	S57	36	鉄コ2	90	96		○
秋葉	新津東保育園	S58	35	鉄骨2・軽鉄1	120	138		○
秋葉	小須戸保育園	S58	35	鉄コ・鉄骨	150	159		○
西	内野保育園	S58	35	木造1	60	72		
西蒲	松野尾保育園	S58	35	鉄コ1	60	50	○	

市立保育園 建築年数等一覧（年数順・H30.4.1現在）

区	施設名	建築年	30年度末 築年数	構造	定員	H30.4 利用数	投票所	避難所
西蒲	漆山西保育園	S59	34	鉄コ1	60	66	○	○
東	中野山保育園	S60	33	木造1	70	75		
中央	万代保育園	S60	33	鉄筋2	70	64		
江南	横越小杉保育園	S60	33	鉄コ1	60	37		○
西	木場保育園	S60	33	鉄筋1	90	69		
秋葉	金津保育園	S61	32	鉄コ2	120	141		○
南	小林保育園	S61	32	鉄筋1	80	69	○	
中央	ロータリー保育園	S63	30	鉄筋2	120	126		
南	大鷲保育園	H1	29	鉄筋・木造1	90	79	○	
西蒲	漆山東保育園	H2	28	鉄コ1	60	56	○	○
東	桃山保育園	H4	26	鉄筋2	90	78		
南	白根保育園	H4	26	鉄筋2	80	75		○
江南	亀田第四保育園	H5	25	鉄コ2	160	151	○	○
西蒲	かきの実保育園	H6	24	鉄コ1	60	41	○	○
南	臼井保育園	H6	24	木造1	80	82		○
南	にししろね保育園	H8	22	木造1	60	69		
南	あじほ保育園	H8	22	木造1	90	100		
西蒲	巻つくし保育園	H8	22	鉄コ1	100	94	○	○
北	かやま保育園	H11	19	木造2	120	140		○
南	月潟保育園	H11	19	木造1	120	129		
東	大形保育園	H13	17	鉄筋2	110	105		
西蒲	岩室保育園	H13	17	木造・木骨モルタル	120	96	○	○
北	木崎保育園	H16	14	鉄骨造1	80	78		○
中央	鳥屋野保育園	H16	14	鉄筋2	130	139		
中央	沼垂保育園	H17	13	鉄筋2	80	88	○	
西	黒崎なかよし保育園	H17	13	鉄筋2	110	118		
北	早通南保育園	H19	11	鉄骨造2	120	110		○
西	興野保育園	H20	10	鉄コ2	100	121		
秋葉	矢代田保育園	H21	9	木造1	90	110		○
江南	横越中央保育園	H24	6	木造2	170	165		○
西蒲	和納保育園	H25	5	木造1	130	127		○
中央	八千代保育園	H26	4	鉄筋2	150	143		
西蒲	すわ保育園	H26	4	木造2	80	91		