

新潟農業振興地域整備計画のうち農用地利用計画等の変更について

1 変更の概要

(1) 変更種別：除外

(2) 変更概要

付図番号	除外箇所	除外前の用途区分	農用地区域からの除外理由	除外面積 (登記簿地目)	除外後の用途
1	西区内野上新町 11821番4	農用地	法第13条第2項 該当 具体的理由：放課後児童クラブの建設のため。	900㎡ (雑種地)	

2 変更理由

【経済情勢の変動その他情勢の推移】

新潟市西区内野上新町地区において、放課後児童クラブ（以下ひまわりクラブという）の建設を行うものである。

放課後健全育成事業は、保護者が労働等により昼間家庭にいない小学校に就学している児童に対し、授業の終了後等に適切な遊び及び生活の場を与えて、家庭や地域との連携の下、発達段階に応じた遊びや生活が可能となるよう、当該児童の自主性、社会性、及び創造性の向上、基本的な生活習慣の確立等を図り、その健全な育成を図るものである。

西内野小学校は、JR越後線の新駅である内野西が丘駅が整備され、駅周辺に宅地造成されたことなどから居住者が増加したことにより児童数も増加し、今後しばらくはこの傾向は続く見込まれている。このため小学校の校舎も不足が生じているが、増築で対応しており、ひまわりクラブの整備においても、他校のように空き教室や、敷地内に新たに整備することが難しいことから敷地外に整備を余儀なくされている。現在のひまわりクラブは、西コミュニティセンターの一部と学校内にプレハブ施設を設置し、2か所で運営しているが、コミュニティセンターの方はトイレ等水洗設備の老朽化が著しく、運営に支障が生じている。

西内野ひまわりクラブの利用見込み数は約220人で、整備基準条例により、平成31年度末までに、1人当たりの活動面積1.65㎡を確保することとされ、さらにトイレや玄関などの設備等を整備するため、ある程度の面積確保が必要となる。また、ひまわりクラブへは放課後に学校から直接児童が自力で通う必要があるため、小学校に近い場所での整備が求められていることから整備を行うものである。

以上のことから、その用に供する土地を農用地区域から除外し、新潟農業振興地域整備計画を変更するものである。

3 変更箇所位置図及び詳細図

【位置図】及び【詳細図】

4 変更箇所に係る農林水産事業実施状況（事業実施中及び事業完了年度の翌年度から起算して8年未経過のもの）

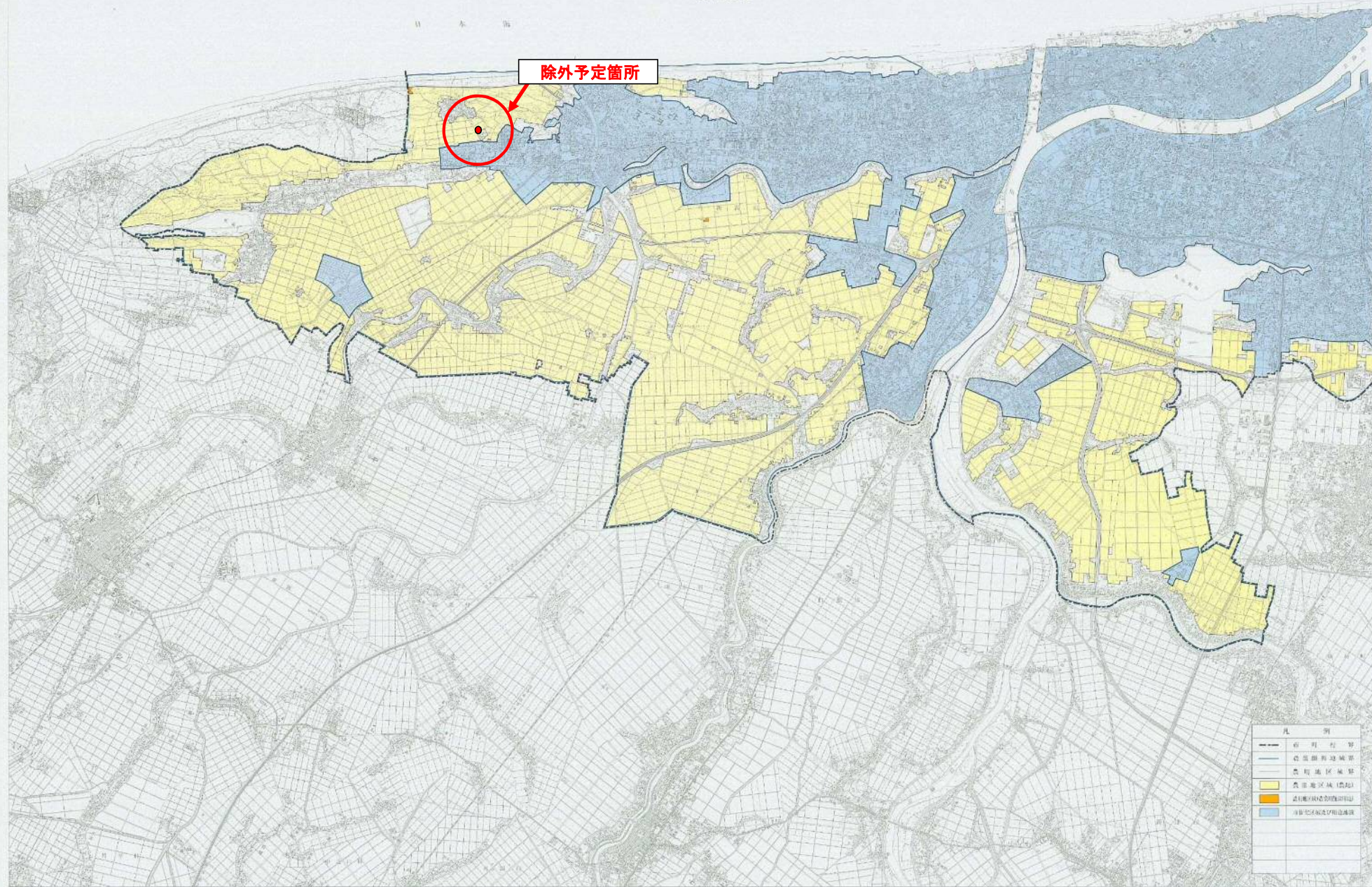
該当なし

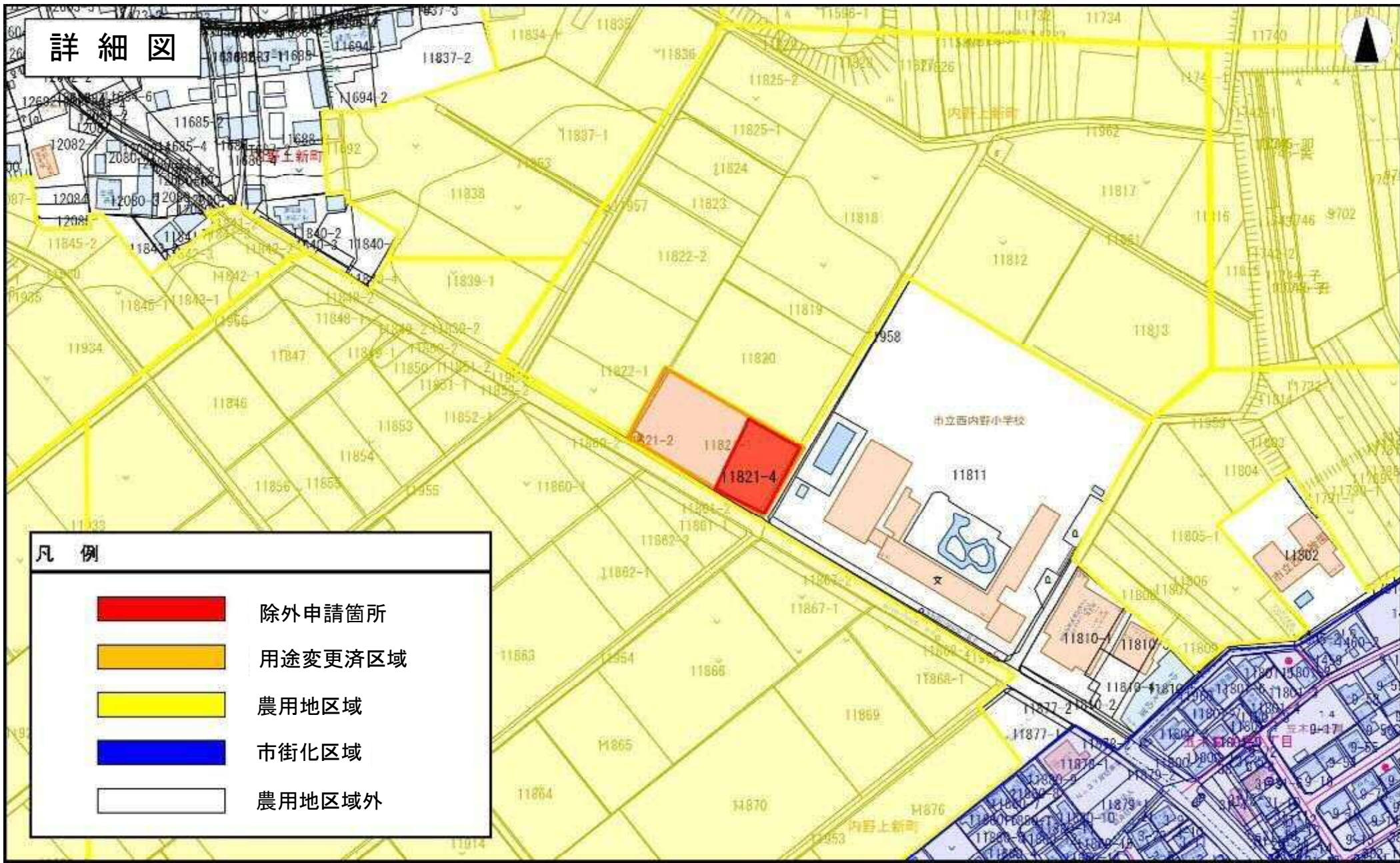
5 当該変更の経過

日付	事項
H30. 5. 9	新潟農業振興地域整備計画変更案に係る事前相談等申出書 県提出
H30. 5. 30	新潟農業振興地域整備計画変更案に係る事前相談等申出書 県回答
H30. 6. 7	新潟農業振興地域整備計画変更案に係る 1 1 条公告・縦覧開始
H30. 7. 7	新潟農業振興地域整備計画変更案に係る縦覧終了（意見書提出なし）
H30. 7. 22	新潟農業振興地域整備計画変更案に対する異議申出期間終了（異議申出なし）
H30. 7. 25	新潟農業振興地域整備計画変更案に係る法定協議 県提出
H30. 7. 27	新潟農業振興地域整備計画変更案に係る法定協議 県回答
H30. 8. 8	新潟農業振興地域整備計画変更に係る 1 2 条公告（農振除外）

位置図

附図1号 土地利用計画図-1 新潟市





詳細図

凡例

- 除外申請箇所
- 用途変更済区域
- 農用地区域
- 市街化区域
- 農用地区域外

1/2500

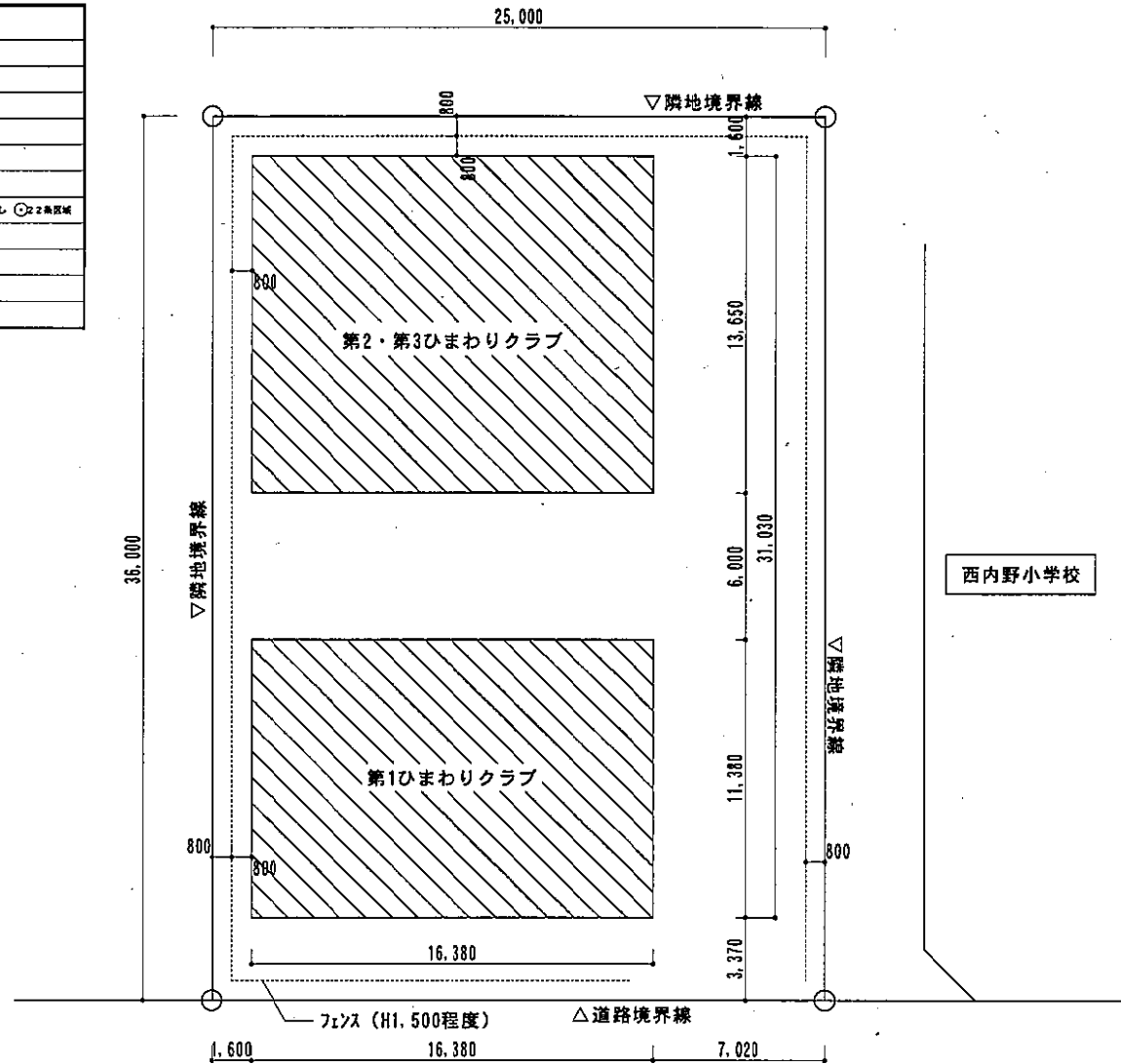


土地利用計画図

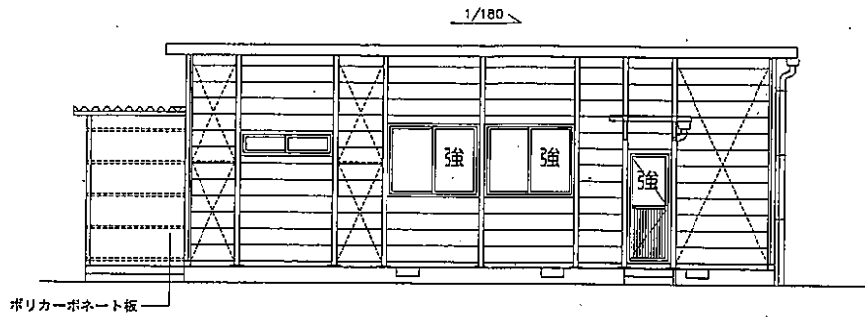
建築概要			
1-1 一般事項			
工事名称	西内野ひまわりクラブ建設工事	日影規制	なし
工事場所(地名・地番)	新潟市西区内野上新町 地内	容積率	許容 200%
主要用途	民間施設(クラブ)	建ぺい率	許容 60%
工事種別	○新築 ・増築 ・改築 ・用途変更 ・改修	地域・地区	○新潟都市計画区域
		用途地域	○なし
		防火地域	・防火地域 ・準防火地域 ○指定なし ○なまき区域
		その他の地区	・
		道幅	○市道 0T1062 曾和上新町線
		都市計画道路	○県 ・ 有

【特記事項】

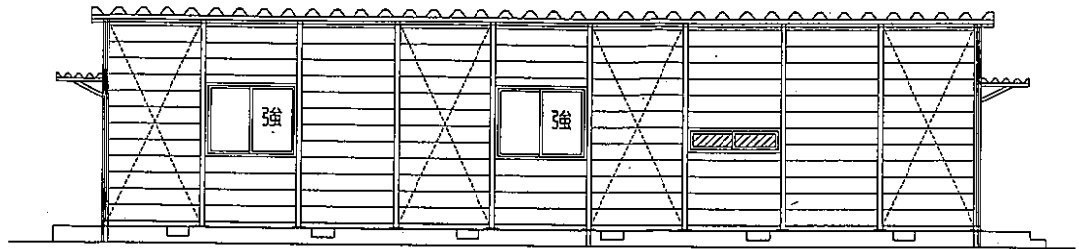
- ・当該敷地は900mを基準とした想定の変長である。
- ・実際の敷地形状は、測量によるものとする。
- ・建物形状及び配置は想定である。



市道 0T1062 曾和上新町線



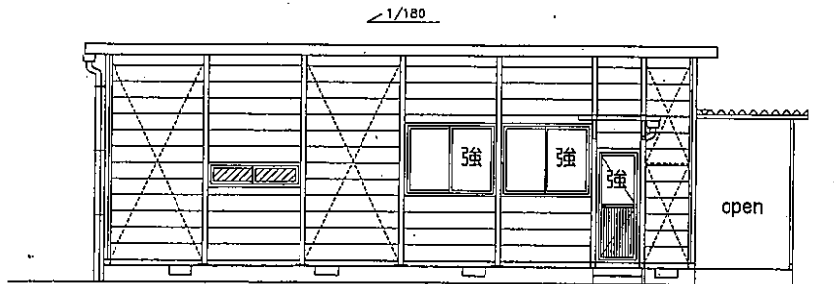
(X0) 立面図 S=1:100



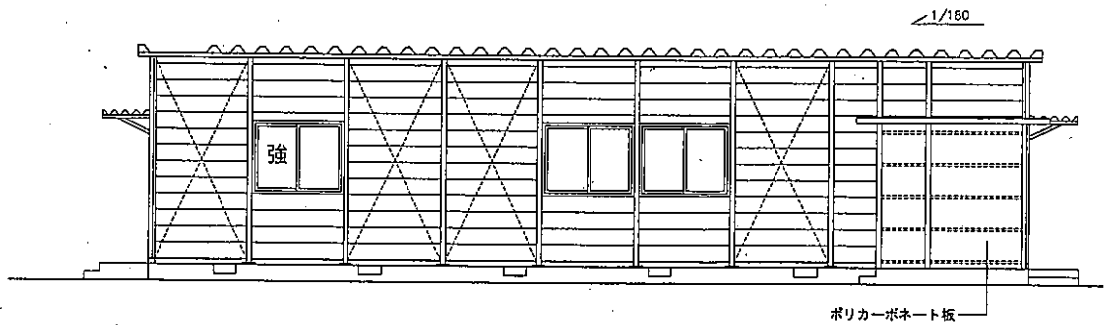
(Y0) 立面図 S=1:100

アルミサッシ (硝子)

	— 透明 t=3
	— 珪板 t=4
	— 強化透明 t=4

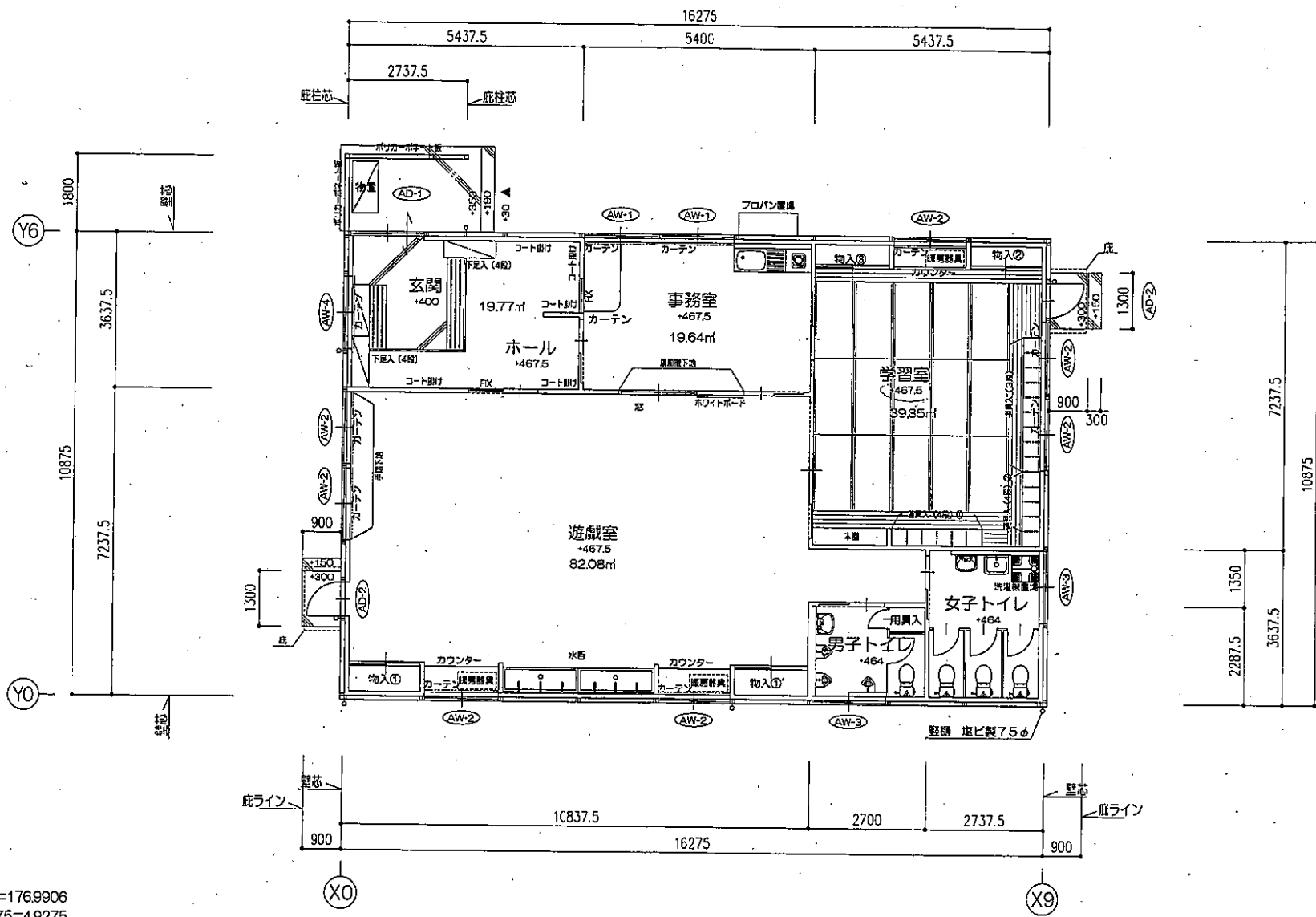


(X9) 立面図 S=1:100



(Y6) 立面図 S=1:100

訂正事項	年月日	担当							工事名称	受領印
								立面図	縮尺 A3-1/100	
								図面番号	A-05	
									年 月 日	



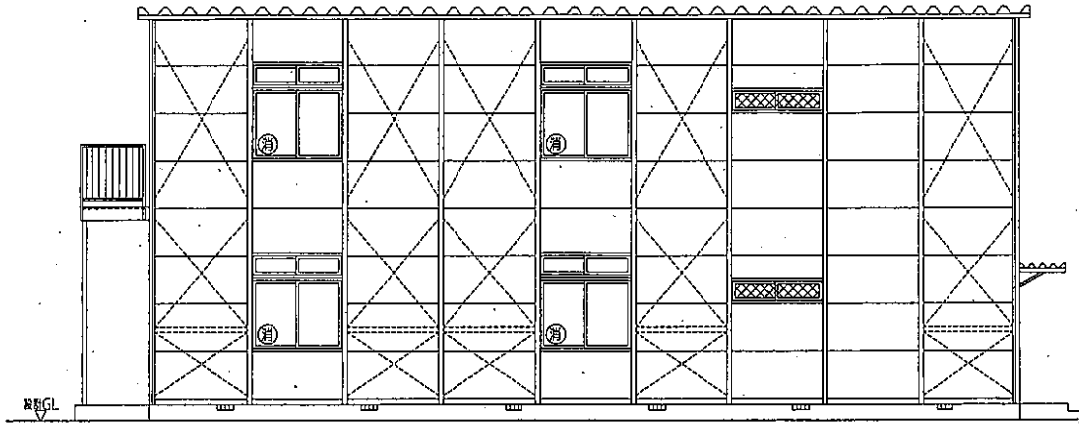
10875 x 16275 = 1769906
 1.8 x 2.7375 = 4.9275

建築面積 181.91㎡
 述べ面積 181.91㎡

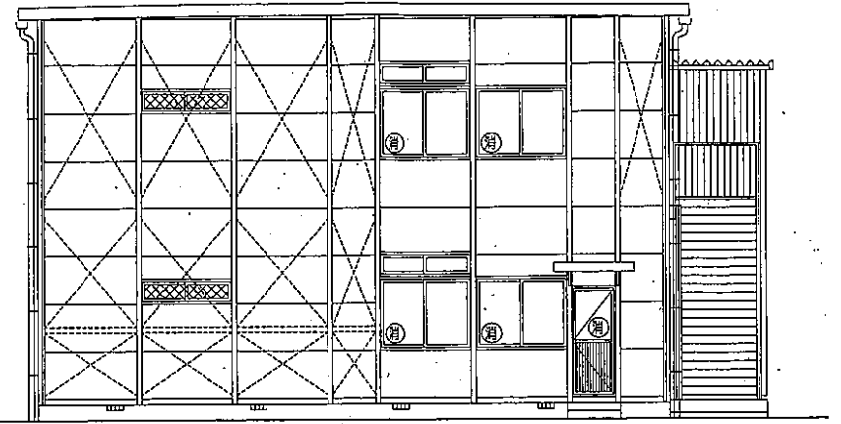
平面図 S=1:100

訂正事項	年月日	担当					工事名称	図面名称		縮尺	発行印
							平面図	A3-1/100		年月日	
							図面番号	A-03			

西内野第2.3 2階外観



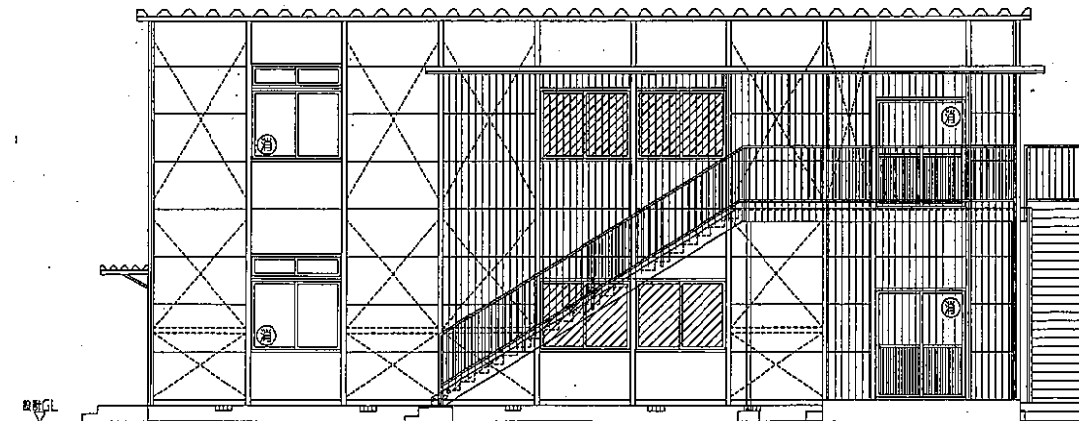
Y0通 立面図 S=1:100



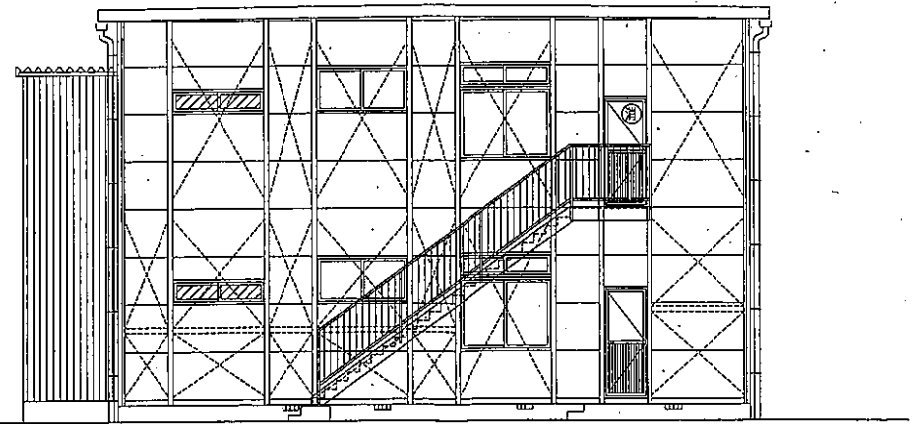
X9通 立面図 S=1:100

凡例

-  強化透明 t=4
-  透明 t=3
-  型板 t=4
-  アルミパネル
-  消防開口

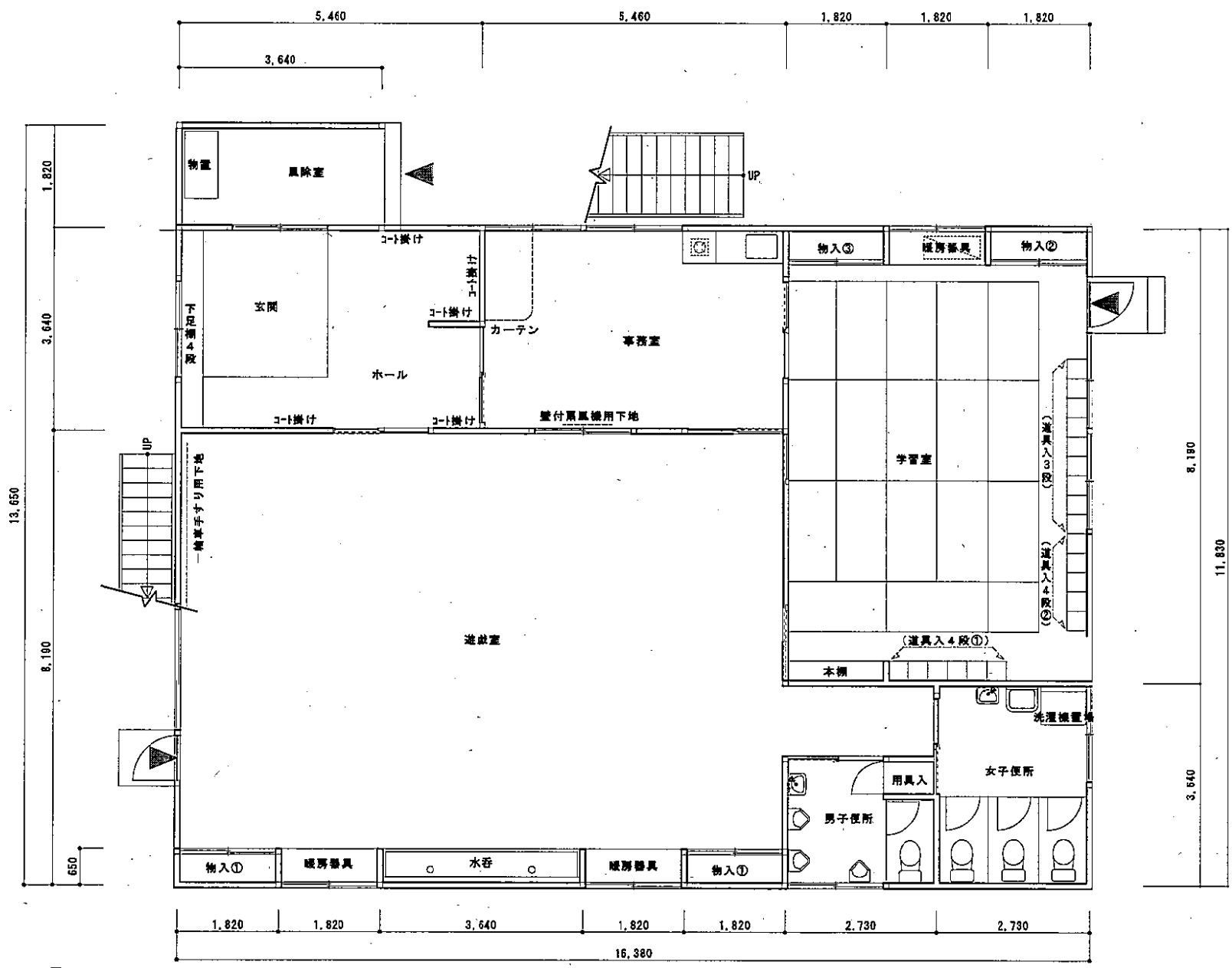


Y8通 立面図 S=1:100

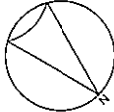


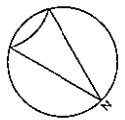
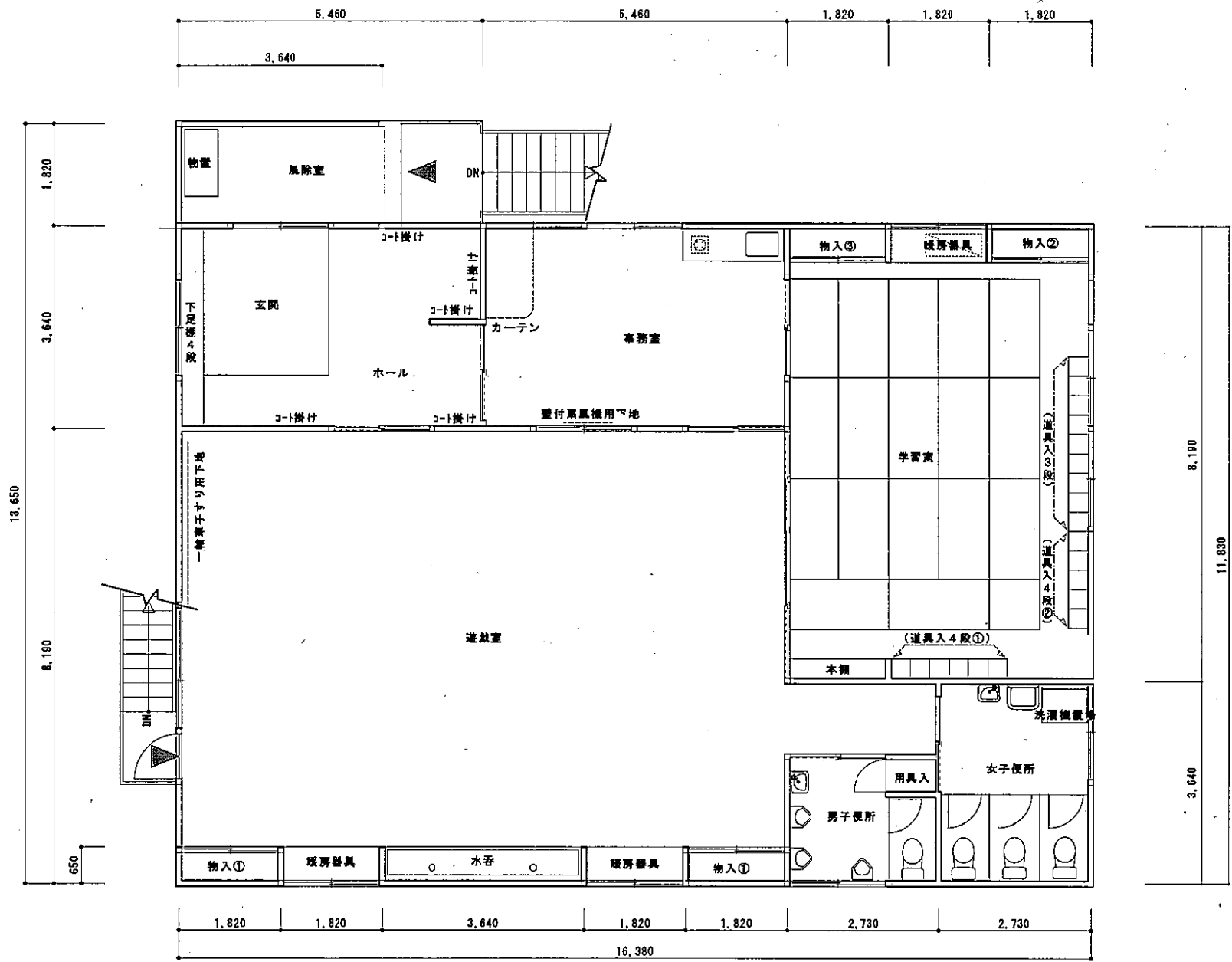
X0通 立面図 S=1:100

訂正事項	年月日	担当



1階参考図 (1:100)





2階参考図 (1:100)