

第135回新潟市都市計画審議会議案

と き 平成26年8月1日（金）
午後2時から

ところ 白山会館「大平明浄」

新 潟 市 都 市 計 画 審 議 会

（事務局 新潟市都市政策部都市計画課）

第 1 3 5 回新潟市都市計画審議会付議案件

議案番号	付 議 案 件
議案第 1 号	会長の選出及び会長代理の指名
議案第 2 号	常務委員の指名
議案第 3 号	新潟都市計画下水道の変更（新潟市決定）

議案第3号

新潟都市計画下水道の変更

(新潟市決定)

都市計画新潟市北部公共下水道「2. 排水区域」を次のように変更し、同公共下水道「3. 下水管渠」中松浜汚水1号幹線ほか3幹線を廃止する。

2. 排水区域

「排水区域は総括図表示のとおり」

(備考) 面積 約 2,027ha (汚水) (うち処理区域 約 2,027ha)

面積 約 1,840ha (雨水) (うち排水区域 約 1,840ha)

3. 下水管渠

(ロ) 雨水管渠

内 訳	位 置		備 考
	起 点	終 点	
松浜ポンプ場放流渠	新潟市北区松浜 7丁目	新潟市北区松浜 7丁目	阿賀野川へ放流
松浜雨水ポンプ場放流渠	新潟市北区松浜 みなと	新潟市北区松浜 みなと	阿賀野川へ放流
新崎雨水調整池放流渠	新潟市北区 すみれ野2丁目	新潟市北区 すみれ野2丁目	新井郷川分水路 へ放流

「区域は計画図表示のとおり」

理由

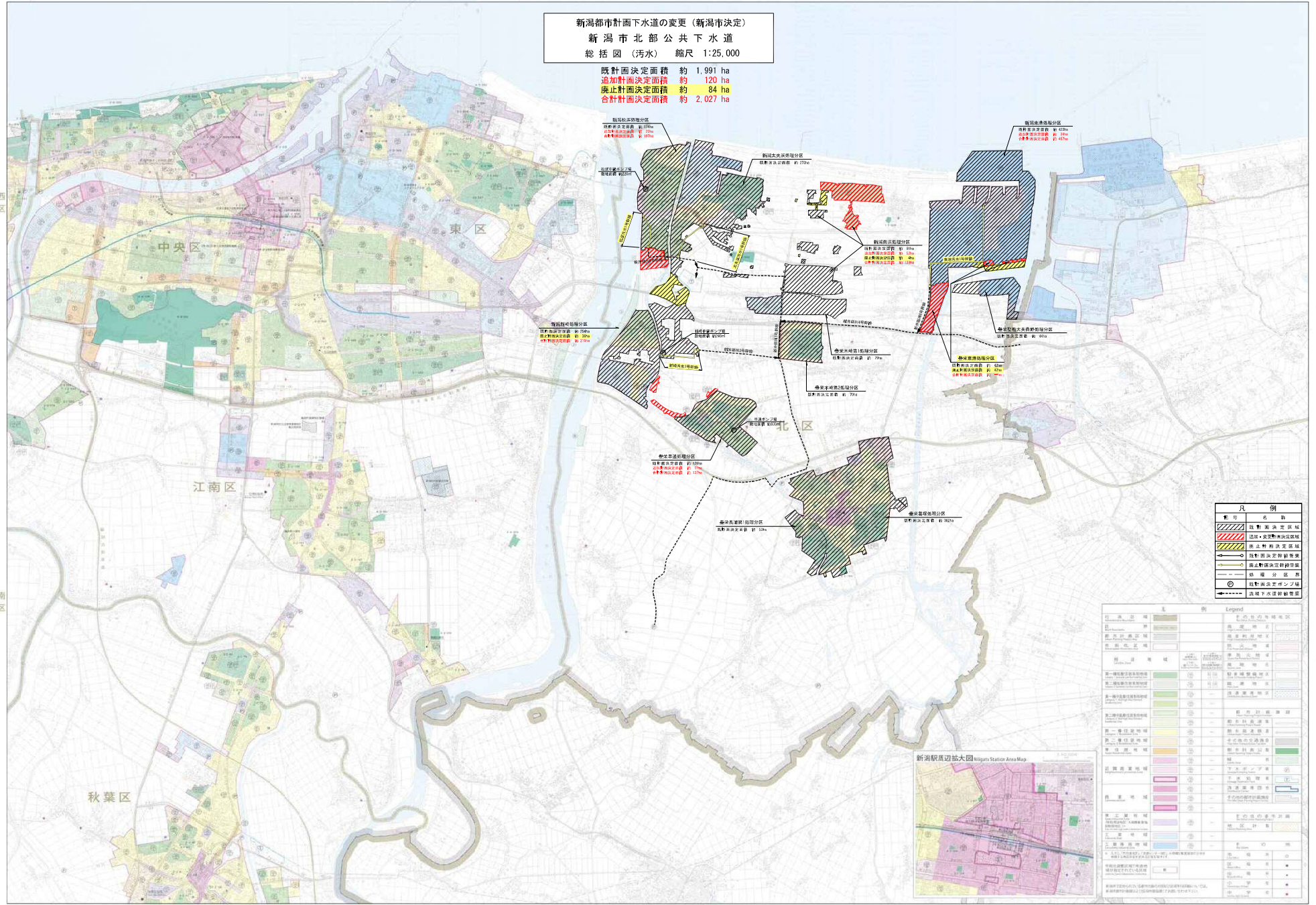
新潟市北部公共下水道は、本市の阿賀野川流域下水道（新井郷川処理区）関連の公共下水道として事業を推進中である。

この度、平成21・24年に行った下水道全体計画見直し及び平成23年の新潟都市計画区域区分の変更に伴い、排水区域を変更する。また、都市計画決定で定める幹線管渠の解釈の変更に伴い幹線管渠を廃止する。

新潟市都市計画図- 2 Niigata City Planning Map

新潟市計画下水道の変更 (新潟市決定)
新潟市北部公共下水道
総括図 (汚水) 縮尺 1:25,000

既計画決定面積 約 1,991 ha
 追加計画決定面積 約 120 ha
 廃止計画決定面積 約 84 ha
 合計計画決定面積 約 2,027 ha



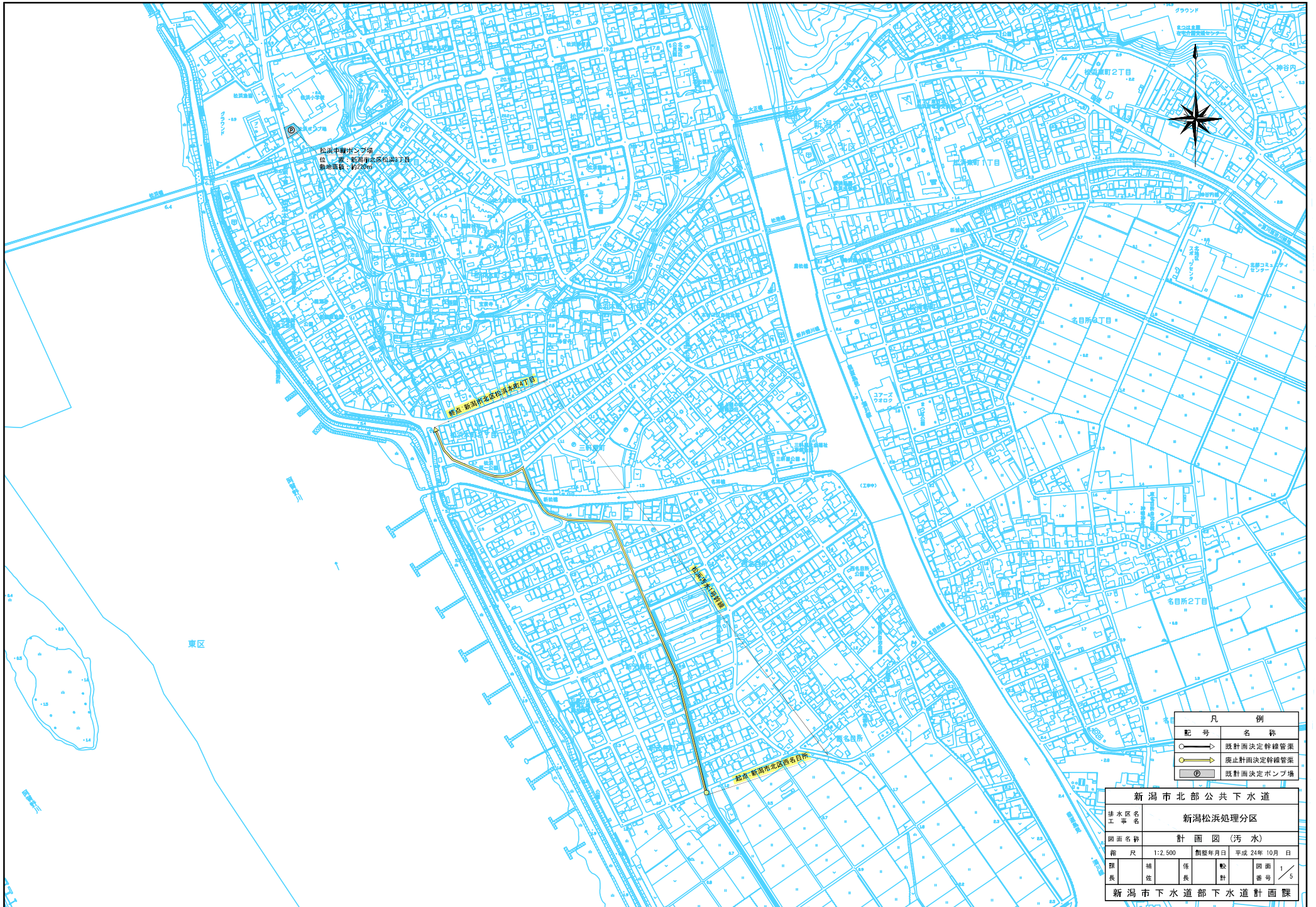
凡 例

新 規 決 定 区 画	追加計画決定区域
既 計 画 決 定 区 画	追加計画決定区域
既 計 画 決 定 区 画	追加計画決定区域
既 計 画 決 定 区 画	追加計画決定区域
既 計 画 決 定 区 画	追加計画決定区域
既 計 画 決 定 区 画	追加計画決定区域
既 計 画 決 定 区 画	追加計画決定区域
既 計 画 決 定 区 画	追加計画決定区域
既 計 画 決 定 区 画	追加計画決定区域
既 計 画 決 定 区 画	追加計画決定区域

凡 例 Legend

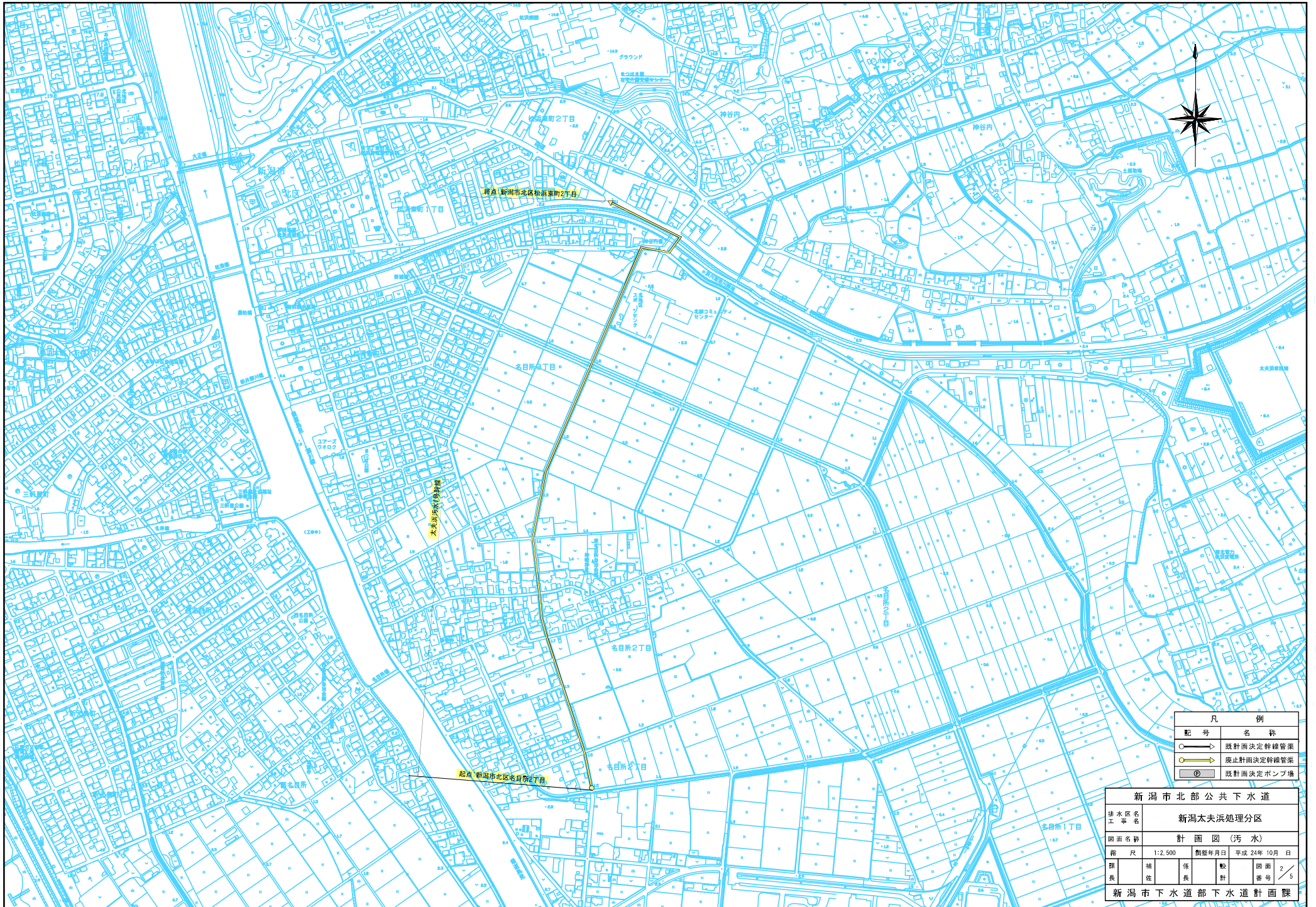
区 画 種 別	色 調	凡 例
第一種市街地	(Color)	第一種市街地
第二種市街地	(Color)	第二種市街地
第三種市街地	(Color)	第三種市街地
第四種市街地	(Color)	第四種市街地
第一種市街地	(Color)	第一種市街地
第二種市街地	(Color)	第二種市街地
第三種市街地	(Color)	第三種市街地
第四種市街地	(Color)	第四種市街地
第一種市街地	(Color)	第一種市街地
第二種市街地	(Color)	第二種市街地
第三種市街地	(Color)	第三種市街地
第四種市街地	(Color)	第四種市街地
第一種市街地	(Color)	第一種市街地
第二種市街地	(Color)	第二種市街地
第三種市街地	(Color)	第三種市街地
第四種市街地	(Color)	第四種市街地
第一種市街地	(Color)	第一種市街地
第二種市街地	(Color)	第二種市街地
第三種市街地	(Color)	第三種市街地
第四種市街地	(Color)	第四種市街地
第一種市街地	(Color)	第一種市街地
第二種市街地	(Color)	第二種市街地
第三種市街地	(Color)	第三種市街地
第四種市街地	(Color)	第四種市街地
第一種市街地	(Color)	第一種市街地
第二種市街地	(Color)	第二種市街地
第三種市街地	(Color)	第三種市街地
第四種市街地	(Color)	第四種市街地
第一種市街地	(Color)	第一種市街地
第二種市街地	(Color)	第二種市街地
第三種市街地	(Color)	第三種市街地
第四種市街地	(Color)	第四種市街地
第一種市街地	(Color)	第一種市街地
第二種市街地	(Color)	第二種市街地
第三種市街地	(Color)	第三種市街地
第四種市街地	(Color)	第四種市街地
第一種市街地	(Color)	第一種市街地
第二種市街地	(Color)	第二種市街地
第三種市街地	(Color)	第三種市街地
第四種市街地	(Color)	第四種市街地
第一種市街地	(Color)	第一種市街地
第二種市街地	(Color)	第二種市街地
第三種市街地	(Color)	第三種市街地
第四種市街地	(Color)	第四種市街地





凡 例	
○	既計画決定幹線管渠
●	廃止計画決定幹線管渠
◎	既計画決定ポンプ場

新潟市北部公共下水道	
排水区名	新潟松浜処理分区
工事名	
図面名称	計 画 図 (汚 水)
縮 尺	1:2,500
製 図 年 月 日	平 成 24 年 10 月 日
課 長	補 佐
係 長	係 長
計 画 員	計 画 員
図 面 番 号	1 / 5
新潟市下水道部下水道計画課	



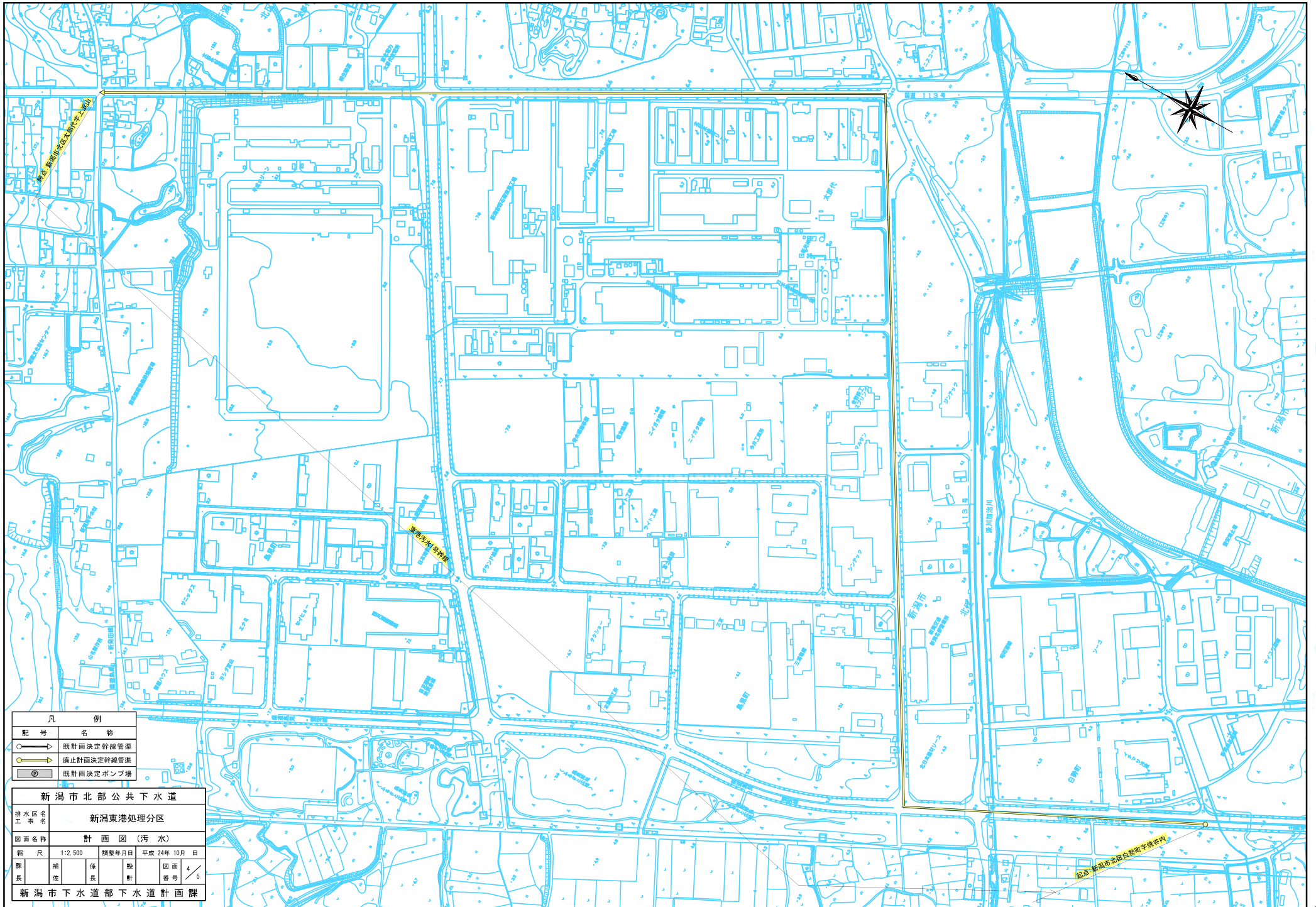
凡 例	
○	配 号 名 称
—>	既計画決定幹線管渠
—>	廃止計画決定幹線管渠
⊙	既計画決定ポンプ場

新 潟 市 北 部 公 共 下 水 道	
排水区名 工 事 名	新潟太夫浜処理分区
図面名称	計 画 図 (汚 水)
縮 尺	1:2,500
製 図 年 月 日	平 成 24年 10月 日
冊 数	補 佐 係 長 計 画 部 2 / 5
新 潟 市 下 水 道 部 下 水 道 計 画 課	



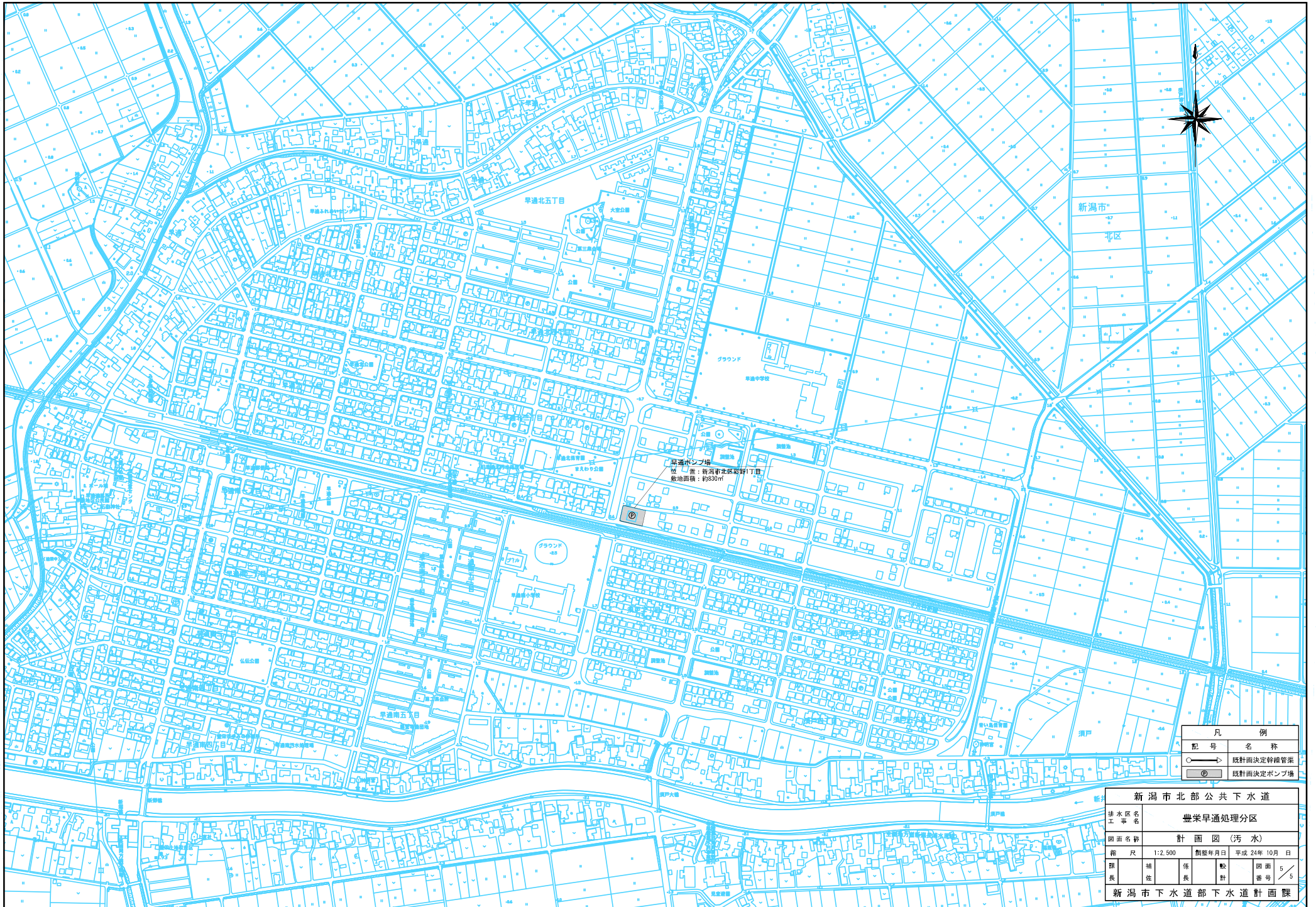
凡 例	
記号	名称
○→	既計画決定幹線管渠
○→	廃止計画決定幹線管渠
⊙	既計画決定ポンプ場

新潟市北部公共下水道			
排水区名	新潟新崎処理分区		
図面名称	計 画 図 (汚 水)		
縮 尺	1:2,500	製 図 年 月 日	平 成 24 年 10 月 日
課 長	補 佐	係 長	職 員 計
			図 面 番 号
			3 / 5
新潟市下水道部下水道計画課			



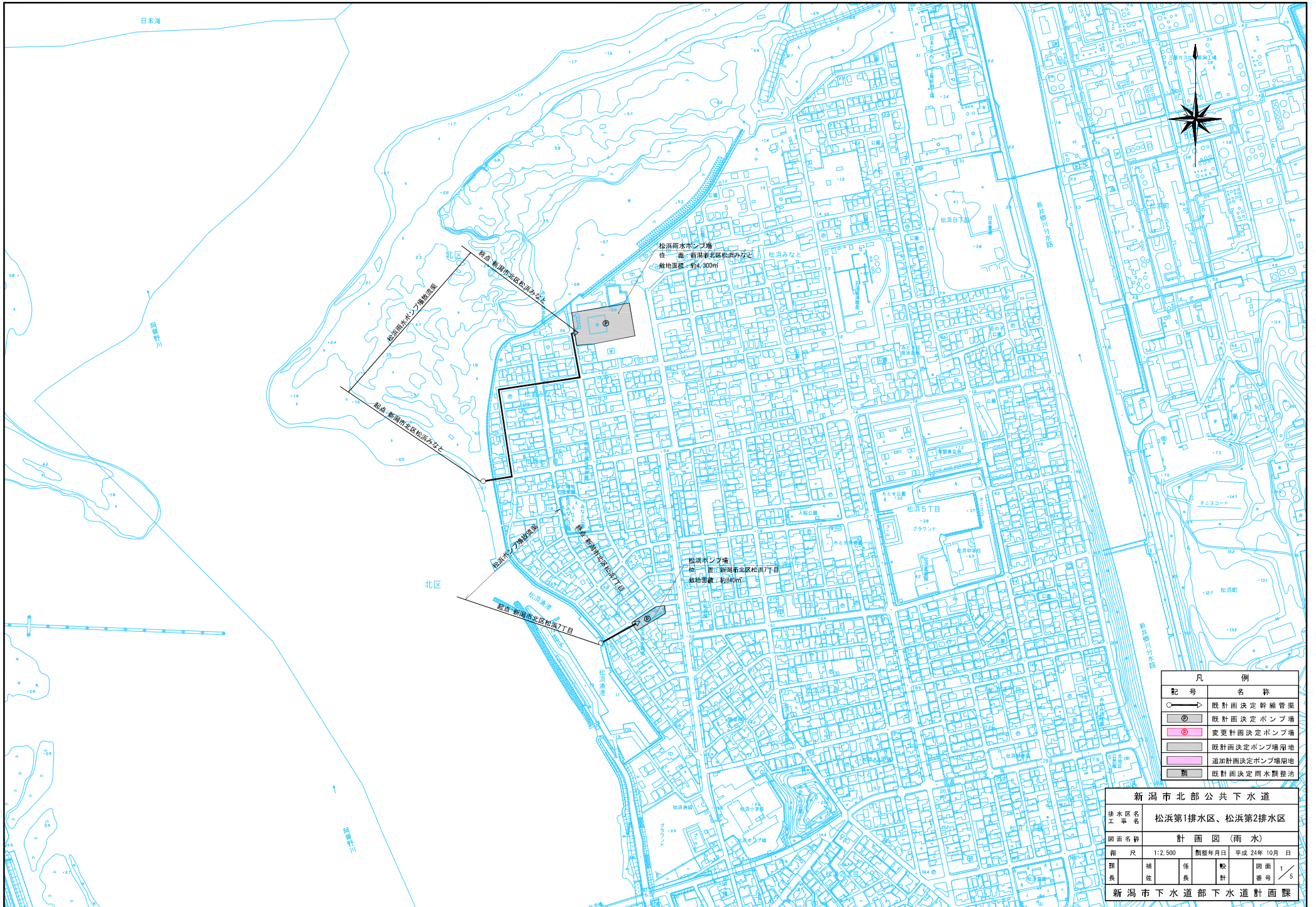
凡 例	
配号	名称
○→	既計画決定幹線管渠
○→	廃止計画決定幹線管渠
○	既計画決定ポンプ場

新潟市北部公共下水道	
排水区名	新潟東港処理分区
工事名	
図面名称	計画図(汚水)
縮尺	1:2,500
期型年月日	平成 24年 10月 日
課長	補佐
係長	係長
設計	設計
図面番号	4 / 5
新潟市下水道部下水道計画課	



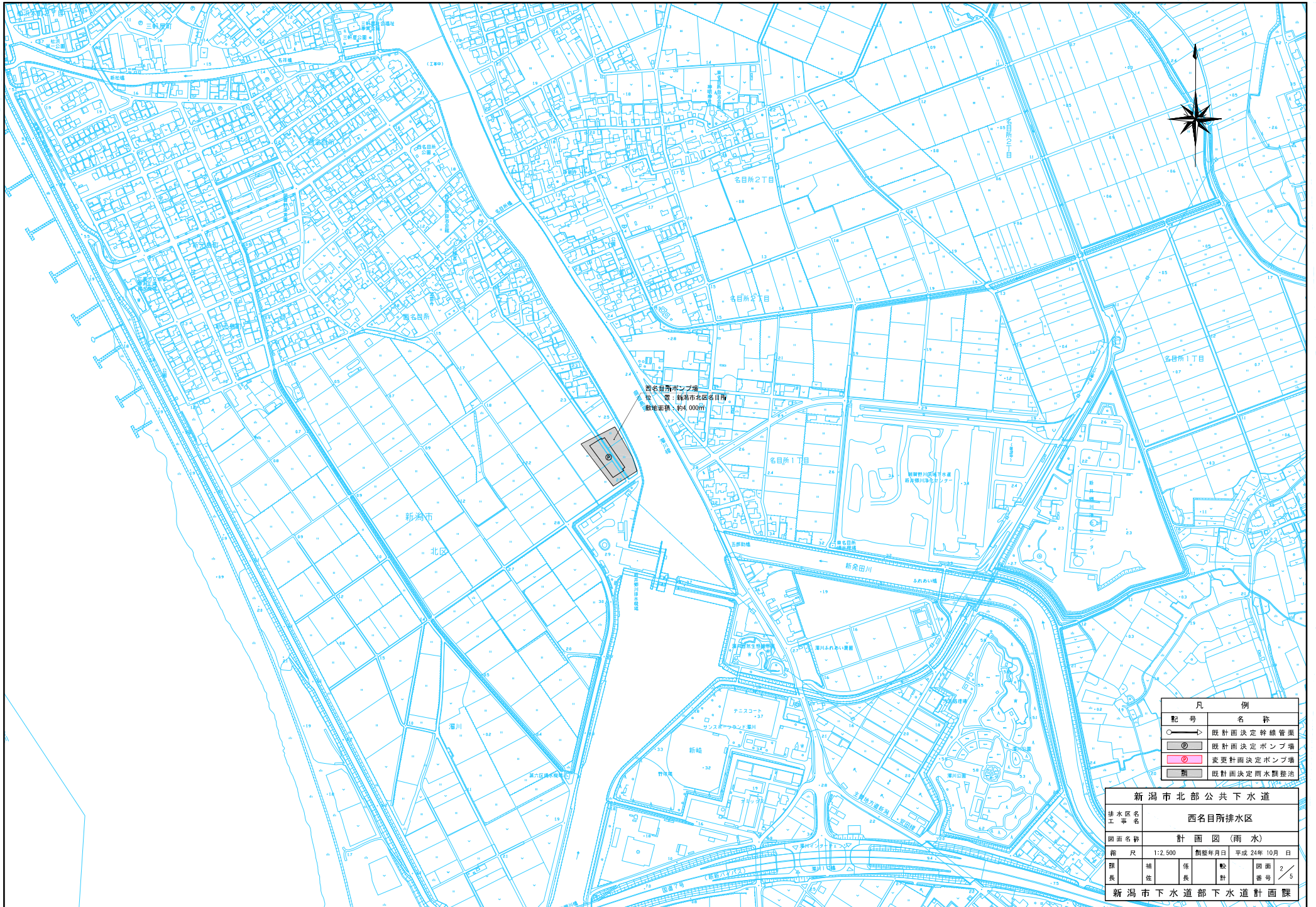
凡 例	
記 号	名 称
○	既計画決定幹線管渠
◎	既計画決定ポンプ場

新潟市北部公共下水道					
排水区名	豊栄早通処理分区				
工事名	計 画 図 (汚 水)				
図面名称	計 画 図 (汚 水)				
縮 尺	1:2,500	製 図 年 月 日	平 成 24 年 10 月 日		
課 長	補 佐	係 長	幹 計	図 面 番 号	5 / 5
新潟市下水道部下水道計画課					



凡 例	
記号	名 称
	既計画決定幹線管架
	既計画決定ポンプ場
	変更計画決定ポンプ場
	既計画決定ポンプ場用地
	追加計画決定ポンプ場用地
	既計画決定雨水調整池

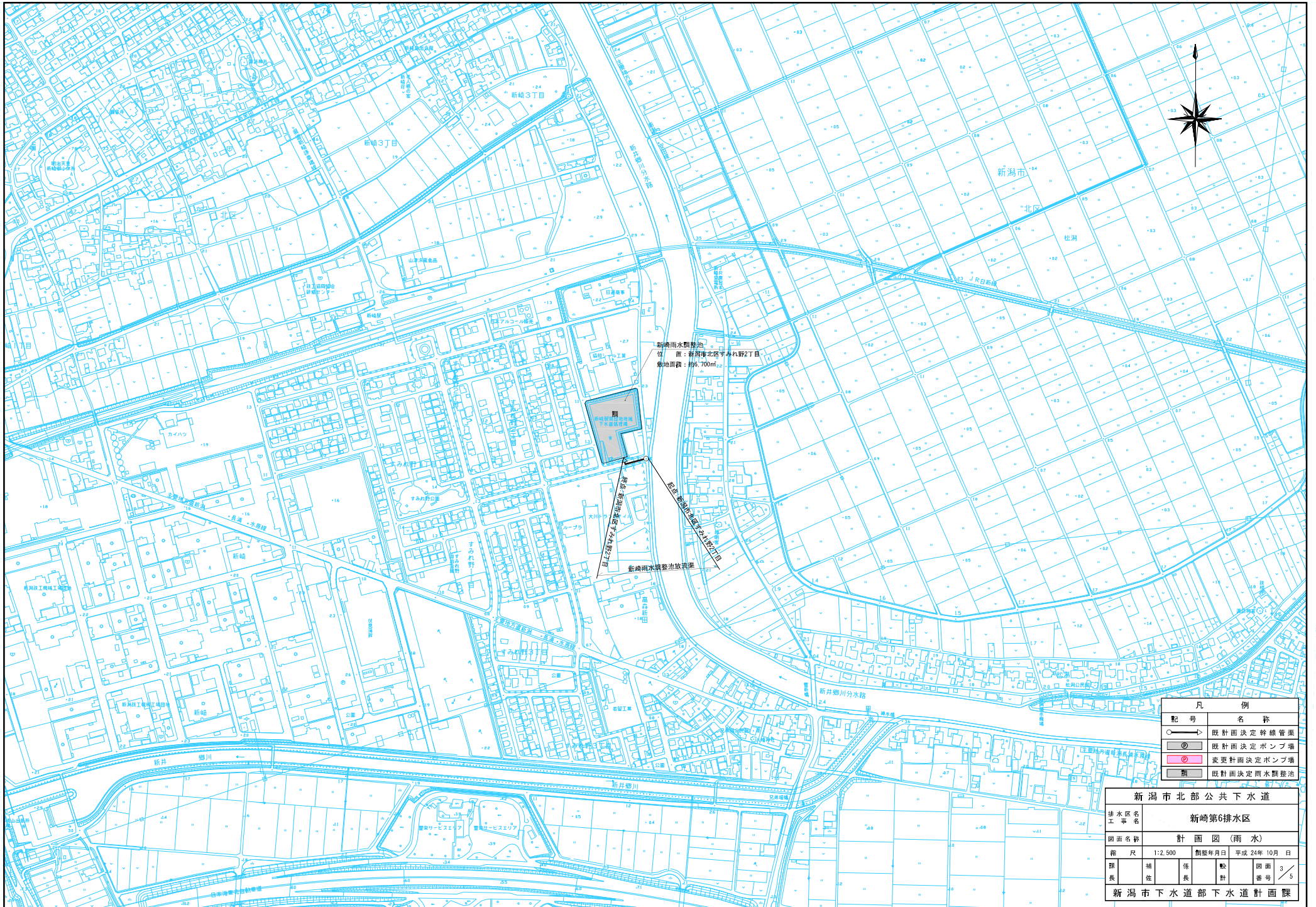
新 潟 市 北 部 公 共 下 水 道			
排水区名	松浜第1排水区、松浜第2排水区		
工事名	松浜第1排水区、松浜第2排水区		
図面名称	計 画 図 (雨 水)		
縮 尺	1:2,500	製 図 年 月 日	平 成 24 年 10 月 日
縮 尺	補 佐	係 長	製 図 人
番 号	1	番 号	5
新 潟 市 下 水 道 部 下 水 道 計 画 課			



西名目所ポンプ場
 位置：新潟市北区西名目所
 敷地面積：約4,000㎡

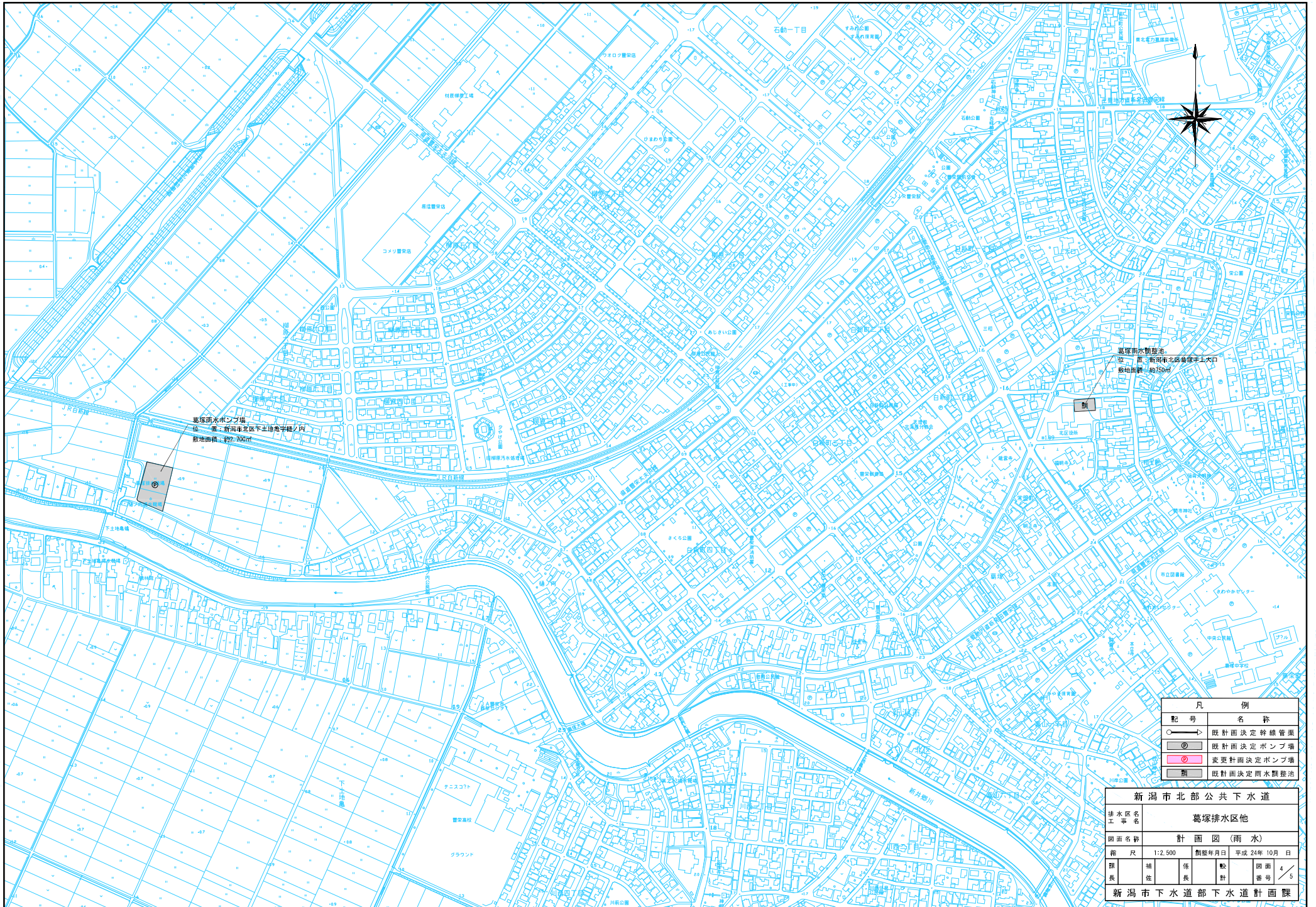
凡 例	
記号	名 称
—	既計画決定幹線管渠
⊙	既計画決定ポンプ場
⊕	変更計画決定ポンプ場
■	既計画決定雨水調整池

新潟市北部公共下水道					
排水区名	西名目所排水区				
工事名					
図面名称	計 画 図 (雨 水)				
縮 尺	1:2,500	製 図 年 月 日	平成 24年 10月 日		
課 長	補 佐	係 長	職 位	図 面 番 号	2 / 5
新潟市下水道部下水道計画課					



凡 例	
記号	名 称
→	既計画決定幹線管渠
⊙	既計画決定ポンプ場
⊕	変更計画決定ポンプ場
■	既計画決定雨水調整池

新潟市北部公共下水道					
排水区名 新崎第6排水区					
図面名称 計 画 図 (雨 水)					
図面尺 1:2,500		製図年月日 平成 24年 10月 日			
製 図 者	補 佐	係 長	製 図 者	製 図 者	製 図 者
長	佐	長	計	号	号
新潟市下水道部下水道計画課					

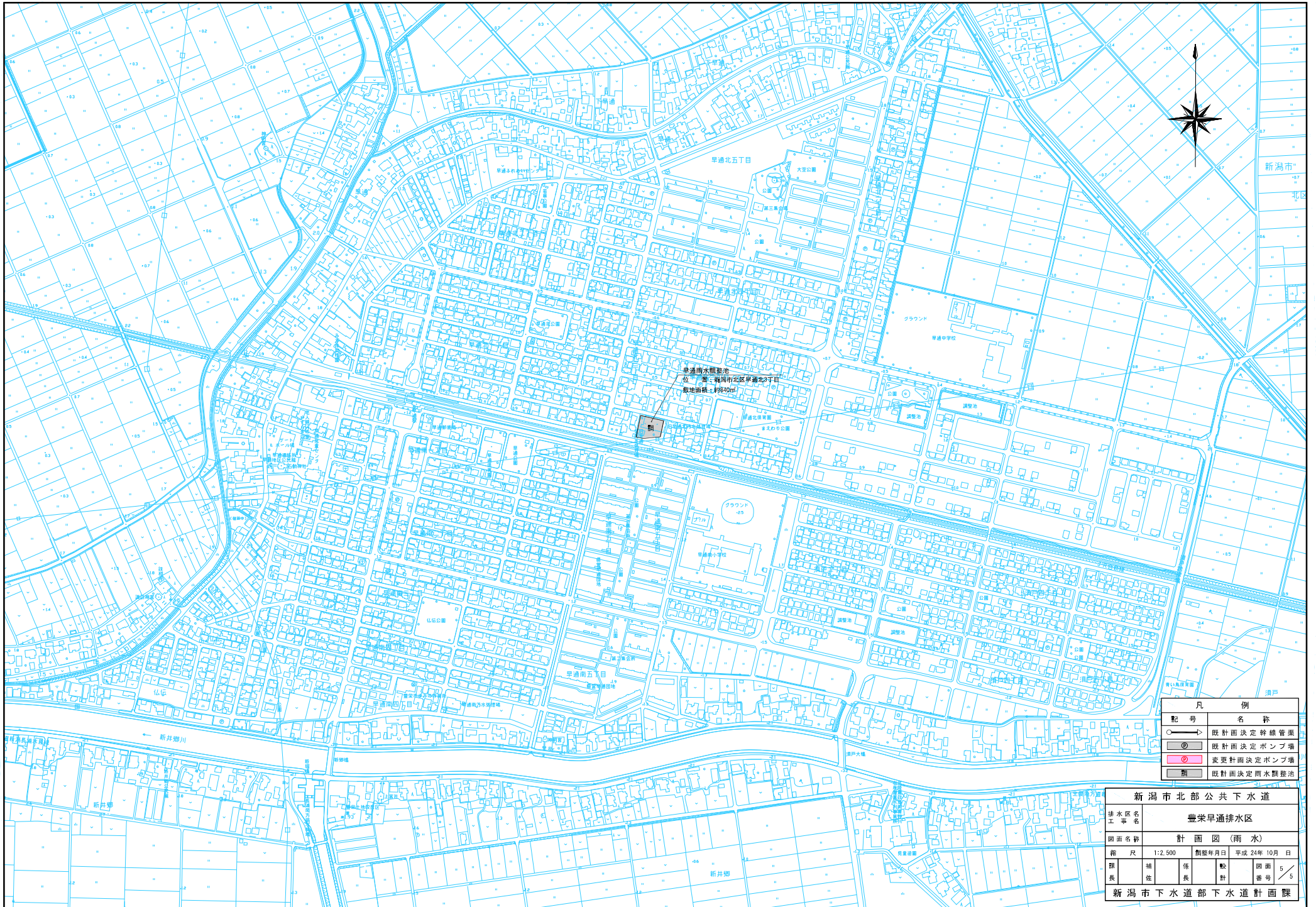


葛塚雨水ポンプ場
 位置：新潟市北区下土樋大字樋ノ内
 敷地面積：約2,700㎡

葛塚雨水調整池
 位置：新潟市北区亀塚字上大口
 敷地面積：約750㎡

凡 例	
記号	名称
—>—	既計画決定幹線管渠
⊙	既計画決定ポンプ場
⊕	変更計画決定ポンプ場
■	既計画決定雨水調整池

新潟市北部公共下水道	
排水区名 工事名	葛塚排水区他
図面名称	計 画 図 (雨 水)
縮 尺	1:2,500 製図年月日 平成 24年 10月 日
課 長	補 佐
係 長	係 長
計 画	図 面 番 号
	4 / 5
新潟市下水道部下水道計画課	



凡 例	
記号	名称
—	既計画決定幹線管渠
⊙	既計画決定ポンプ場
⊕	変更計画決定ポンプ場
■	既計画決定雨水調整池

新潟市北部公共下水道					
排水区名 豊栄早通排水区					
図面名称 計画図(雨水)					
縮尺	1:2,500	製図年月日	平成24年10月 日		
課長	補佐	係長	幹事	図面番号	5 / 5
新潟市下水道部下水道計画課					