

新潟医療福祉大学学内保育施設の設置について【概要】

1 設置の目的

子育て世帯の教職員や学生の「仕事・学習」と「育児」の両立支援を真摯に行うことにより、教職員の就労支援、学生の就学支援とともに女性活躍の推進や優秀な人材採用・確保を図る。

また、本施設はで教職員及び学生の子供を対象に保育することとしていますが、全ての子供が地域のなかで健やかに育ち、安心して子供を産み育てられるよう、日本一子育てにやさしい新潟市の実現のため、教職員等の子供が定員に満たない場合には「企業主導型保育事業」の規定のなかで、地域の子供たちの受け入れを行うこととしています。

なお、この保育園では、グローバル社会で活躍できる人材のニーズが高まるなか、英語教育の重要性は一段と増していることから、耳及び脳の発達初期の幼少期から外国人講師による英語に触れさせることで、自然な形で英語が口から出てくるような楽しいコミュニケーションを身につけさせることとしています。

2 設置場所

新潟医療福祉大学キャンパス内

3 設置時期

平成 30 年 4 月（予定）

4 施設名称

（仮称）新潟医療福祉大学附属インターナショナルこども園

5 種別

認可外保育園 ※内閣府による「企業主導型保育事業」の保育施設

6 開園日及び開園時間

年間予定表による教職員出勤日 7:30 ~ 19:00

7 定員及び対象年齢

定員 19名（うち地域枠上限9名）

対象年齢 0歳児（6か月～）：3名（うち地域枠上限1名）

1歳児：6名（うち地域枠上限3名）

2歳児：6名（うち地域枠上限3名）

3歳児：4名（うち地域枠上限2名）

※定員に空きがある場合は、一時預かりを行う。

8 施設・設備計画

構造・規模 木造平屋建て

延床面積 169.13㎡



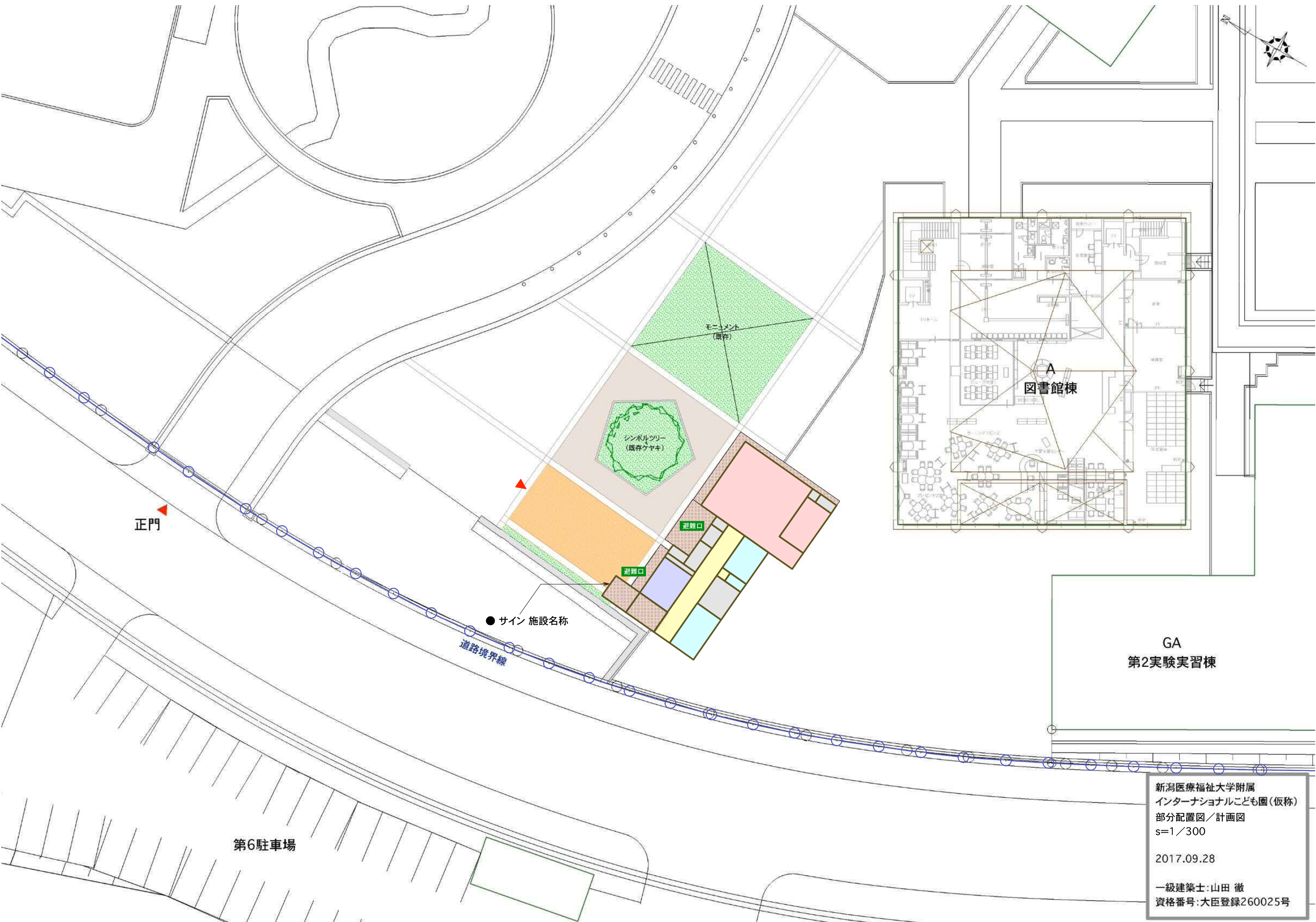
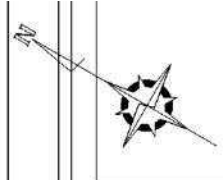
■屋外遊戯場として代用
2歳児6人
3歳児4人
2歳児以上計10人×3.3m²
=33.00m²<571.91m²
(図面面積OK)



新潟医療福祉大学附属
インターナショナルこども園(仮称)
全体配置図
s=1/1,600

2017.09.28

一級建築士:山田 徹
資格番号:大臣登録260025号



正門

モニュメント
(既存)

シンボルツリー
(既存ケヤキ)

A
図書館棟

GA
第2実験実習棟

● サイン 施設名称

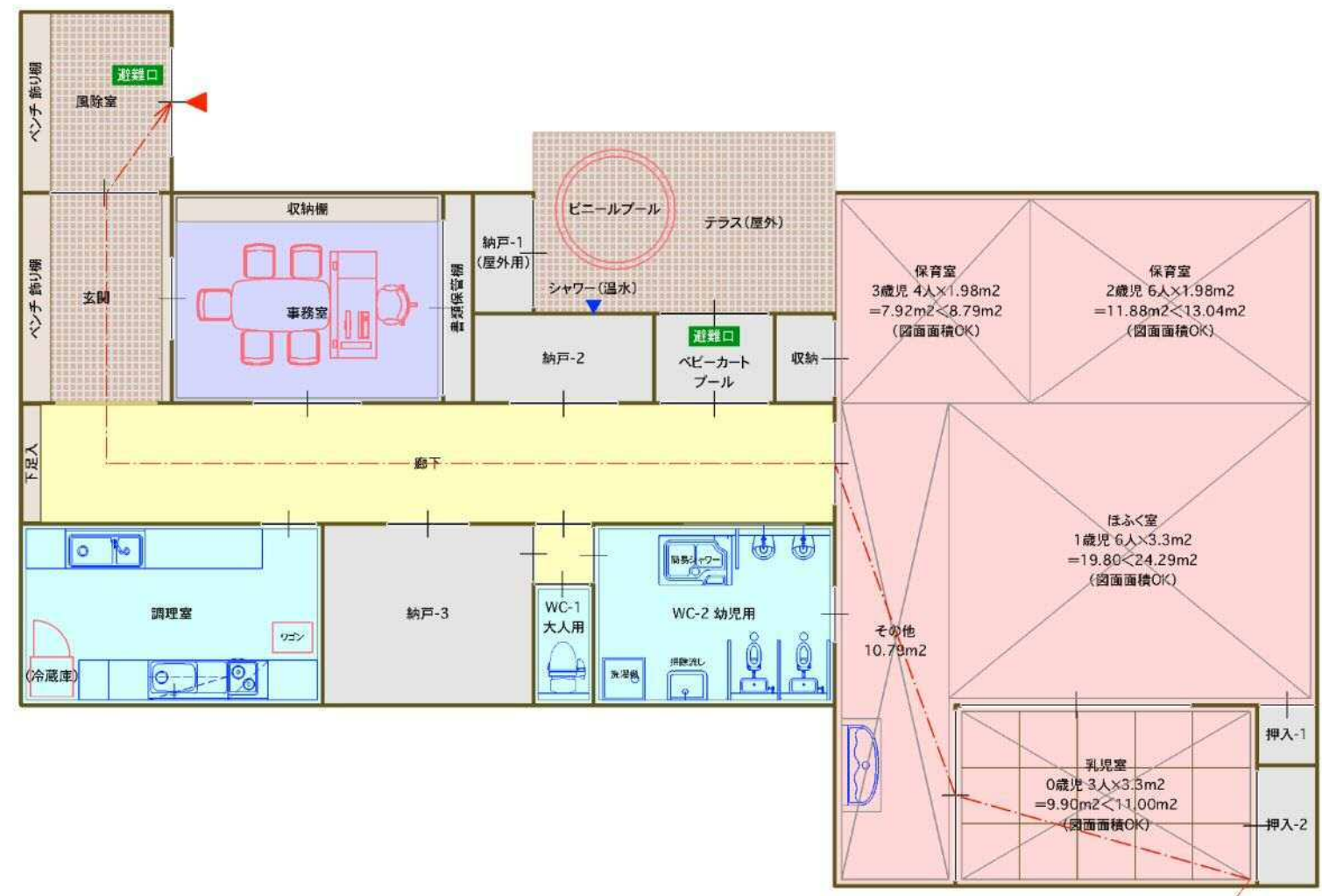
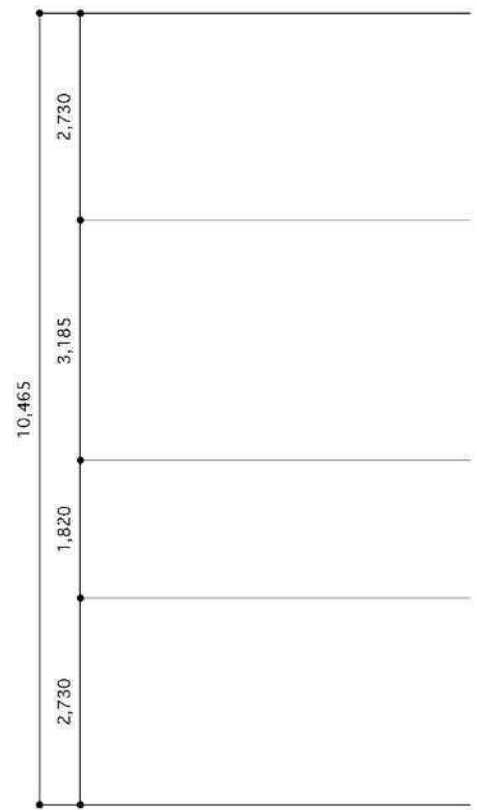
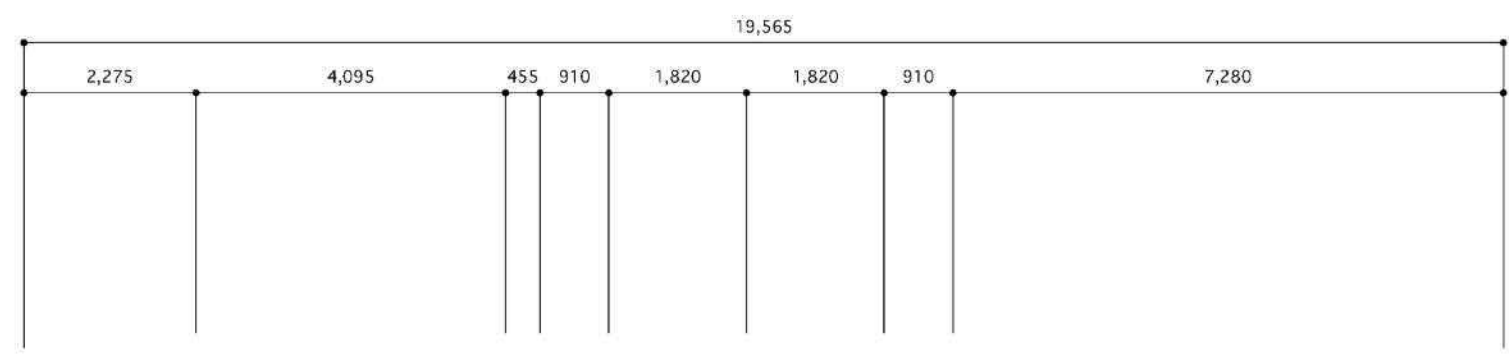
道路境界線

第6駐車場

新潟医療福祉大学附属
インターナショナルこども園(仮称)
部分配置図/計画図
s=1/300

2017.09.28

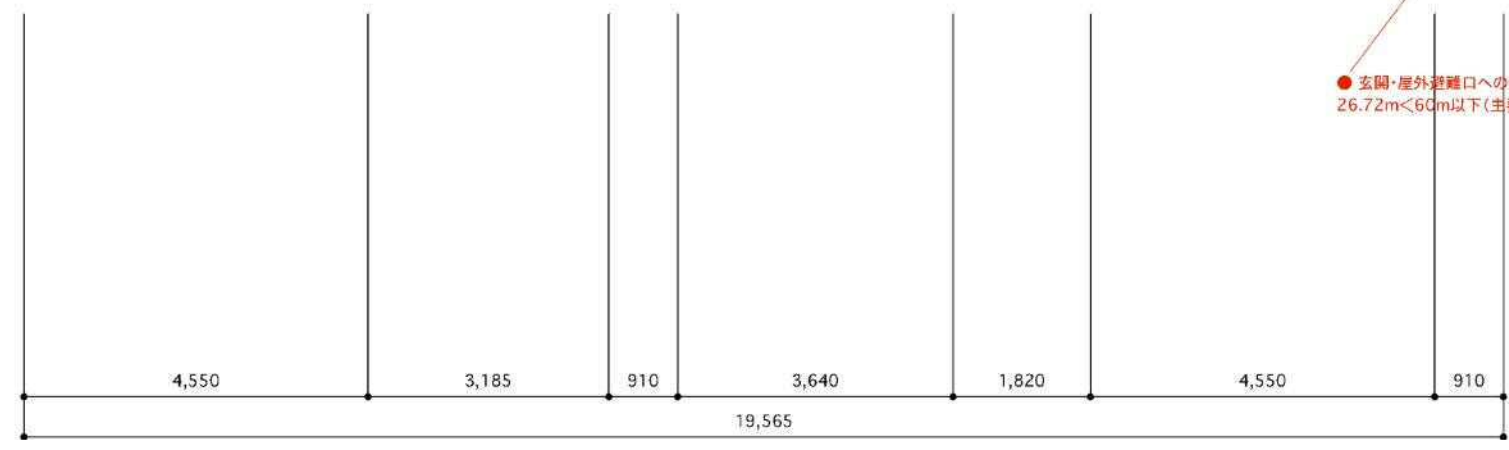
一級建築士:山田 徹
資格番号:大臣登録260025号



- 耐火仕様: その他の建築物
- 保育室内部仕上
 - 床 フローリングt15
 - 巾木 杉H100
 - 腰壁 杉t9 H900
 - 壁 珪藻土塗壁
 - 天井 杉t9 ビニールクロス貼り



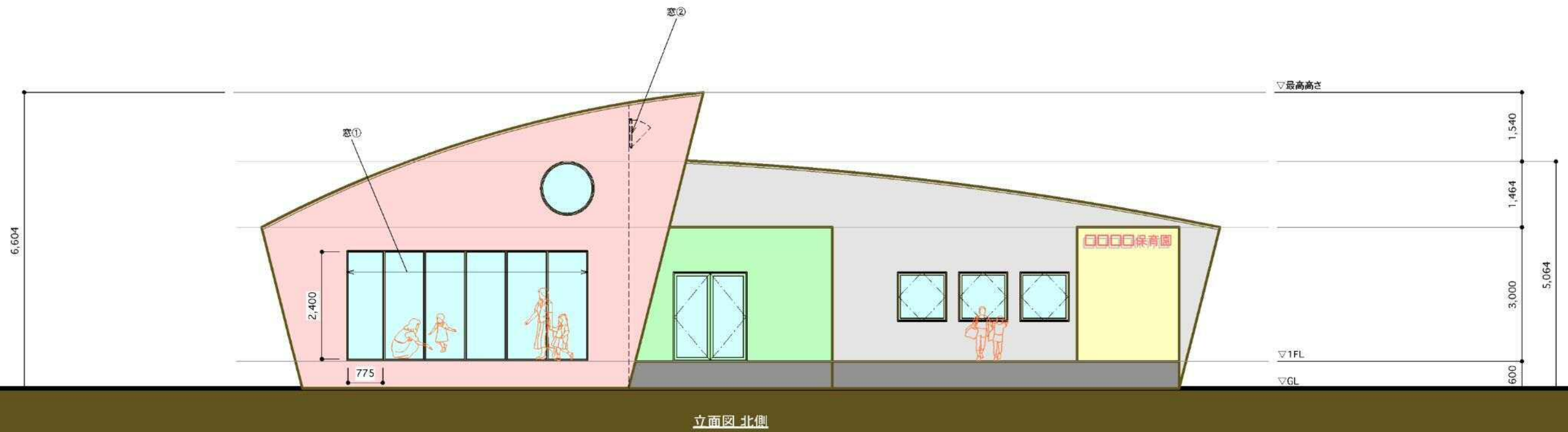
- 乳児室・ほふく室
 - 0歳児(3人)
 - 1歳児(6人)
 - (必要29.70m2)
- 保育室
 - 2歳児(6人)
 - 3歳児(4人)
 - (必要19.80m2)
- 乳児室・ほふく室+保育室
 - 計73.70(壁芯)



● 玄関・屋外避難口への歩行距離
26.72m<60m以下(主要構造部が準耐火建築物に満たない場合)

■ 平面図1F 169.13m² 51.16坪

新潟医療福祉大学附属
インターナショナルこども園(仮称)
平面図
s=1/100
2017.09.28
一級建築士:山田 徹
資格番号:大臣登録260025号



- 採光 換気 排煙 / 乳児室・ほふく室+保育室
- ・用途地域: 第一種中高層住居専用地域
- ・室床面積: 73.70m² (壁芯)
- ・採光: 有効 33.48m² (窓① W0.775×H2.40×6か所×係数3) ≥ 必要 14.74m² (=73.70×1/5)
- ・換気: 機械換気による
- ・排煙: 有効 3.86m² (窓② W0.805×H0.60×8か所) ≥ 必要 1.48m² (=73.70×1/50)



新潟医療福祉大学附属
 インターナショナルこども園(仮称)
 立面図
 s=1/100
 2017.09.28
 一級建築士: 山田 徹
 資格番号: 大臣登録260025号