

## 「第13回 新潟仏壇工芸展」を開催します

—”市内に2品目のみ！” 芸術の秋に国の伝統的工芸品の製作体験を—

市内に2品目しかない、経済産業省が指定する伝統的工芸品の1つである「新潟・白根仏壇」の知名度向上を図るため、下記のとおり「第13回 新潟仏壇工芸展」を開催します。

職人である伝統工芸士の実演や製作体験があるほか、「新潟仏壇組合×須田寛子社中(池坊)」のスペシャルコラボによる「花×漆 -新潟はなうるし」を企画し、花と漆のある暮らしを旧小澤家住宅の歴史ある佇まいとともに体感できます。

つきましては、イベントの様態取材いただくとともに、広報にご協力をお願いいたします。

記

### ■1 イベント概要

日程	令和6年10月12日(土)～令和6年11月4日(月) ※休館日：10月15日(火)、21日(月)、28日(月)
会場	旧小澤家住宅(中央区上大川前通12-2733)
観覧料	一般200円 / 小中学生100円 ※11月3日(日)文化の日は観覧料無料、土日祝日は小中学生無料



### ■2 企画の概要

#### (1) 製作体験※1

金具打ちによるネームプレート作り	10月13日(日)、20日(日)
蒔絵によるネームプレート作り	11月3日(日)

※1：事前申し込み不要(有料：600円)、10：00～12：00、13：00～16：00に開催

#### (2) 伝統工芸士による実演

蒔絵の実演	10月14日(月)、11月3日(日)
-------	--------------------

#### (3) 「花×漆 -新潟はなうるし」

コラボしたいけばなの展示	期間中
いけばな体験※2	10月26日(土)、27日(日)
いけばな「礼式生」実演	10月26日(土)、27日(日)、11月4日(月)

※2：事前申し込み必要(有料：3,000円)、お申込みは旧小澤家住宅のHPから →



(クリック or 読込)

お問い合わせ先：新潟仏壇組合 組合長 友坂 (025-280-2236)  
新潟市経済部企業誘致課 佐久間 (025-226-1689)

【新潟市HP】



(クリック or 読込)

# 第13回 新潟仏壇工芸展

伝統技術の粋を集めた企画展 ～伝統仏壇から新作小物まで～

2024年10/12(土)～11/4(月)休

9:30～17:00 (10/15(火)・21(月)・28(月)は休館)



## 会場 旧小澤家住宅

新潟市中央区上大川前通 12-2733 Tel. 025-222-0300

観覧料 一般 200円 / 小学生・中学生 100円

※ 観覧券の販売は16:30終了

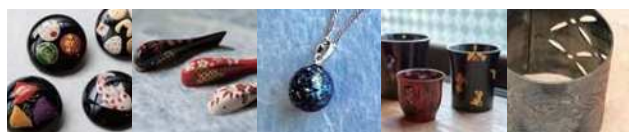
※ 11/3 文化の日は観覧料無料

※ 土日祝休日は小中学生無料

### 展示

## 伝統的工芸品「新潟・白根仏壇」 「未来へつなぐ伝統の技」

新潟仏壇の匠による本格的な正統仏壇や現代仏壇、高度な伝統技術を駆使した愛らしい小物など、新潟仏壇製作技術の粋が一堂に会します。



## 「花×漆－新潟はなうるし」

新潟仏壇の匠が作る漆花台といけばなのコラボを通じ、花と漆のある暮らしをご提案します。畳や床の間のある生活様式が増々遠のく今こそ、正式な作法でお花をいける礼式生の実演やいけばな体験を実施します。

いけばな展示：10/12(土)～11/4(月)休

いけばな体験：10/26(土)・27(日)

詳細は右下のQRから情報サイトへ

いけばな協力：須田寛子社中(池坊)



### 製作 体験

10/13(日)・20(日) 金具打ちによるネームプレート作り

11/3(日)祝 蒔絵によるネームプレート作り

午前 10:00～12:00 / 午後 13:00～16:00

体験時間は約30分。製作物はお持ち帰りできます。費用：金具、蒔絵共に600円



### 実演



10/14(月)祝・11/3(日)祝 伝統工芸士による蒔絵実演

10/26(土)・27(日)・11/4(月)休 いけばな「礼式生」実演

13:30 13:30 11:00/13:30

お問い合わせ



新潟仏壇組合

新潟仏壇組合事務局 新潟市江南区酒屋町 547-3

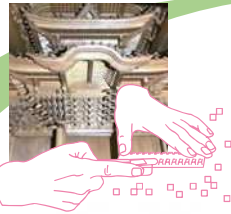
TEL 025-280-2236 Email: haga-fba@ec2.technowave.ne.jp

主催 新潟仏壇組合・旧小澤家住宅 共催 新潟市

※ 情報はこちら



三百年以上もの歴史を持つ新潟仏壇は、永い年月に育まれた独自の技術・技法と、品質の良さが生みだす「手づくり仏壇」として、  
 経済産業大臣による国の伝統的工芸品産地の指定を受け、  
 ※その高度な技術と荘厳優美な品格が高い評価を得ています。  
 京仏壇の流れをくみ、当産地ならではの飾り金具や蒔絵を多用したお仏壇は、  
 確かな品質と際立つ華やかさを兼ね備えています。  
 五職と呼ばれる職人たちの、技の調和が造りあげる新潟仏壇には、  
 手づくりのぬくもりが溢れ、長い間人々に愛され続けています。



木地師



彫師



金具師



塗師



蒔絵師

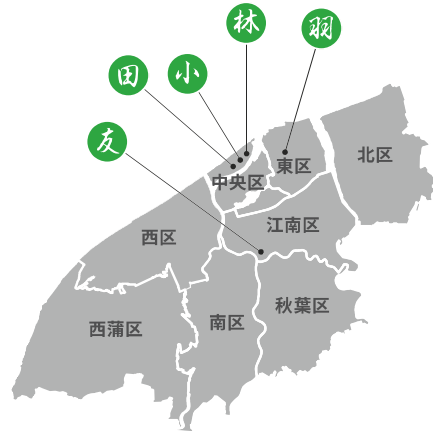


伝統的工芸品「新潟・白根仏壇」  
 三十代 三方開き

※昭和55年指定当時は通商産業大臣  
 指定品名は、「新潟・白根仏壇」

## 新潟仏壇組合

新潟の街に静かに続く伝統。仏壇に関する事は  
 地域密着、信用第一の新潟仏壇組合加盟店へ



田中金具店

ひと打ちにこもる卓越の技、  
 精細な金具は熟練の極み。



中央区本町通 5-236  
 TEL 025-223-0480



小川屋仏壇店

技の極意を知る故の、  
 良品揃える審美眼。



中央区東堀通 8-1410  
 TEL 025-222-6383



友坂佛壇店

漆一筋、精巧な塗り技が  
 技術継承と発展を導く。



江南区酒屋町 547-3  
 TEL 025-280-2236



林佛壇店

伝統の匠の技と探究心、  
 新時代の閃きが融合する。



中央区本間町 2-2656  
 TEL 025-223-1377



羽賀佛壇店

お届けするのは重ねてきた、  
 伝統技術と優美な加飾。



東区山木戸 6-11-6  
 TEL 025-273-1791