

みなとまち新潟 歴史探訪⑬

問 歴史文化課

☎025-226-2584



「重要文化財旧新潟税関庁舎」のお披露目が近づいています

明治2(1869)年に建設された旧新潟税関庁舎は、150年の風雪に耐え、創建時の場所に建っています。この建物は税関としての役割を約100年担い、昭和44(1969)年に国重要文化財に指定され、同時に敷地は国史跡となりました。この時期は開港100周年と重なり解体修理を行いました。それからはや50年、傷んだ内外装の修理と地震や火事などの災害対策を行う必要性が出てきたため、平成28年度より工事を進めてきました。特に耐震補強の方法は難航しました。地下は史跡指定地なので、杭を打てません。そこで、コンクリート基礎の中に鋼鉄のワイヤを縦横無尽に這わせて強度を確保しました。建物は、壁などを補強して耐震性を高めました。火災対策の放水銃設備も新設し、建物の特徴であるなまこ壁や漆喰天井などの化粧直しを施しました。1月12日から再度公開します。リニューアルした旧新潟税関庁舎にぜひ足を運んでください。



「なまこ壁」塗り直しの様子

あんしん・生きがい シニア通信 ⑦

問 高齢者支援課(☎025-226-1290)

老人クラブに参加してみませんか？

老人クラブは、各地域の高齢者が定期的に集まり、趣味や健康づくり(カラオケ・卓球・輪投げなど)、社会奉仕(清掃・介護施設訪問など)の活動を通して親睦を深める会です。

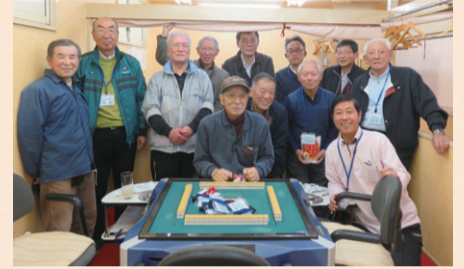
市老人クラブ連合会(☎025-246-5388)で各地域の老人クラブを紹介します。ご近所の知人・友人を誘って参加してみませんか？



紹介します 中央区 新和芙蓉会 事務局長 岡村武恵さん

新和1～4丁目の3つの自治会の高齢者が集まり活動しています。以前は約40人で親睦会のみを行う会でしたが、“いろいろな価値観のある高齢者に元気に活動してもらいたい”という思いから、平成27年にカラオケ、ボウリング、健康麻雀、ハイキング、ノルディックウォーク、ゴルフの6つの同好会を新設しました。

入会者は年々増え、現在は72人(平均年齢76.3歳)で活動しています。顔見知りが増え、自治会同士の連



「麻雀で若さを保つ会」の様子。最高齢は91歳。健康麻雀で頭と指先を活性化。写真前列右が岡村さん

携も強くなりました。これからも楽しみながら健康に過ごせるように工夫していきたいですね。

おでかけナビ

日日時 対象 定員 参加費

新潟市美術館

中央区西大畑町 ☎025-223-1622
開館時間9:30～18:00 ※月曜(祝日の場合翌日)、1/11(金)まで休館

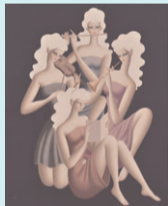


●コレクション展Ⅲ「美術の偶然！」

回 4/14(日)まで 一般200円、高校・大学生150円、小・中学生100円 ※土・日曜、祝日は小・中学生無料

●企画展「東郷青児記念損保ジャパン日本興亜美術館収蔵 東郷青児展」

回 1/12(土)～3/24(日) 一般700円、高校・大学生500円 ※中学生以下、障がい者手帳を持つ人と一部の介助者は無料。1/27(日)14:00に展示解説を実施



東郷青児「四重奏」1955年 ©Sompo Museum of Art,18003

●美術講座「ウィリアム・モリスと19世紀後半のイギリスの暮らし」

回 1/19(土)14:00～15:30

定 先着100人 無料

※このほか、別冊情報ひろば4面にも催しを掲載

古津八幡山遺跡 弥生の丘展示館

秋葉区蒲ヶ沢 ☎025-378-0480
開館時間10:00～17:00 ※1/15(火)・21・28、2/4(月)休館

●企画展「鉄 弥生・古墳時代の鉄器」

回 4/14(日)まで 無料

※このほか、別冊情報ひろば4面にも催しを掲載

新津美術館

秋葉区蒲ヶ沢 ☎0250-25-1300
開館時間10:00～17:00 ※1/13(日)～18(金)・21・28、2/4(月)休館



●新潟教育アート展

回 1/12(土)まで 無料

●コレクション展4「絵の中の不思議な世界」

回 3/10(日)まで 無料

●企画展「エドワード・ゴリーの優雅な秘密」

回 1/19(土)～3/10(日)

一般700円、高校・大学生500円、中学生以下無料



エドワード・ゴリー「うるんな客」原画、1957年 ©2010 The Edward Gorey Charitable Trust

歴史博物館みなとぴあ

中央区柳島町2 ☎025-225-6111
開館時間9:30～17:00 ※月曜(祝日の場合翌日)休館



※「図説 新潟開港150年史」=写真=を販売中(¥1,200円)。

1/29(火)～2/3(日)は施設整備のため休館(レストランは営業)

●企画展「むかしのくらし展 『いれもの』展」

回 1/27(日)まで 無料

●講座「新潟に伝わるごぜ唄」

回 1月13(日)14時～15時半 定 先着80人

¥500円

※このほか、本冊4面、別冊情報ひろば2面にも催しを掲載

文化財センター

西区木場 ☎025-378-0480
開館時間9:00～17:00 ※月曜(祝日の場合翌日)休館

●企画展「西蒲区の隠れた宝もの」

回 3/24(日)まで 無料

※1/20(日)16:00～17:00に展示解説を実施

●関連講座「歩く考古学からの贈りもの」

回 1/20(日)13:30～15:30 定 先着80人 無料

水の駅「ビュー福島潟」

北区前新田 ☎025-387-1491
開館時間9:00～17:00 ※月曜(祝日の場合翌日)休館



1 米美知子写真展 回 2/11(祝)まで 入館料(一般400円、小・中学・高校生200円)

2 オオヒシクイ案内所 回 1/13(日)6:30～7:30 場 雁晴れ舎 無料

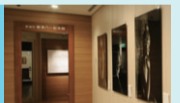
3 福島潟ガイドウォーク 回 1/13・27(日)13:30～15:30 定 各日先着20人 無料

4 バードウォッチング(双眼鏡の貸し出しあり)

回 2/3(日)10:00～12:00 定 先着20人 無料
※234は荒天時中止

會津八一記念館

新潟日報メディアシップ5階 ☎025-282-7612
開館時間10:00～18:00 ※月曜(祝日の場合翌日)休館



●企画展「八一を知る 八一がわかる—そのマルチな業績と人生」

回 3/24(日)まで 一般500円、大学生300円、高校生200円、小・中学生100円 ※土・日曜、祝日は小・中学生無料。写真コンテスト入賞・入選作品展を同時開催



公式キャラクター



シカモ