


イベントに行こう 大型連休に合わせて市内で開催される
さまざまなイベントを紹介します。

イベントについてはウェブサイト「スキマ時間の楽しみ方」にも掲載しています。
スキマ時間の楽しみ方 
スマートフォンはこちらから▶

5/6(振休)まで開催中

日本ボケ公園まつり

230品種以上のボケ約6,500本が咲く
時 9:00~17:00
場 問 うららこすど(秋葉区小須戸 ☎0250-38-5430)



4/26(金)・27(土)

クルーズ船「カレドニアスカイ」寄港

着岸26日22:00 離岸27日22:30
場 新潟西港中央ふ頭(先端岸壁)
※岸壁開放なし。対岸側(歴史博物館みなとぴあ側)から見てください
問 国際観光課(☎025-226-2614)



4/29(祝)

にいがたカナルル彩

ステージイベント、自然に触れ合える体験、ほか
時 10:00から(花火は19:00ごろ)
場 県スポーツ公園(中央区清五郎)
問 新潟市駅南まつり協賛会(☎025-282-7108)



4/29(祝)・30(休)

鉄道ジオラマ運転会

全周15mの線路にさまざまな車両を運行
時 10:00~17:00
場 問 いわむろや(西蒲区岩室温泉 ☎0256-82-1066)

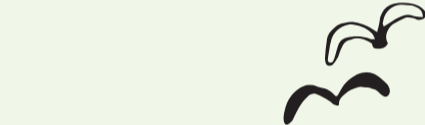


市内のイベント情報は

5/3(祝)

五十嵐浜で大漁祭

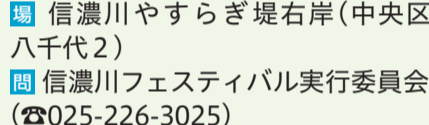
地元で取れた鮮魚や番屋汁を販売
時 9:00~11:00(売り切れ次第終了)
場 新川漁港内(西区五十嵐浜2)
問 農村整備・水産課(☎025-226-1849)



5/3~5(祝)

やすらぎ堤川まつり

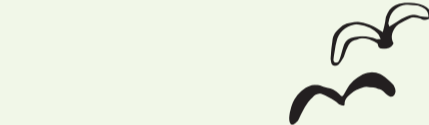
体験乗船、降雨体験車、フリーマーケット、ほか ※体験乗船は4・5日のみ。小学生以上300円
時 10:00~17:00(最終日は16:00まで)
場 信濃川やすらぎ堤右岸(中央区八千代2)
問 信濃川フェスティバル実行委員会(☎025-226-3025)



5/3~5(祝)

万代アースフェスタ

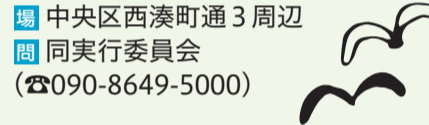
エコ活動の紹介ブース出展、ほか
時 10:00~17:00
場 万代シテイ(中央区万代1)
問 同実行委員会(☎025-246-6424)



5/6(振休)

新潟下町・早川堀通りつつじ祭り

フリーマーケット、飲食ブース、ステージイベント、ほか
時 9:30~15:00
場 中央区西湊町通3周辺
問 同実行委員会(☎090-8649-5000)




日本海側初の オープントップバス **そら 宙バスで** みなとまち新潟を巡ろう

新潟はことし1月1日に開港150周年を迎えました。本市では民間企業と連携して、みなとまち新潟の魅力を向上させる取り組みを進めています。この取り組みの一つとして、みなとまち新潟を巡るオープントップバス「宙バス」をハミングツアーが運行開始します。大型連休は宙バスに乗って、みなとまち新潟の魅力を再発見しませんか。



- 定 各回先着40人
- 申 申込期限までにハミングツアーホームページから申し込み
- 問 ハミングツアーナビダイヤル(☎0570-037-154)

このほかのコースなど詳しくはハミングツアーのホームページに掲載

スマートフォンはこちらから▶ 

問 新潟開港150周年について…2019年開港150周年推進課(☎025-226-2162)

コースは全部で7つ! **主なコース紹介**

みなとまち新潟周遊コース

【主な観光ルート】▶ 山の下みなとタワー、みなとトンネル、旧新潟税関庁舎、萬代橋、白山神社、県政記念館
日 4/27(土)~5/6(振休)、5/11~6/30の土・日曜9:00~11:15
乗・下車地 新潟駅南口、ほか
¥ 一般2,000円、4歳~小学生1,000円
申込期限 開催日前日の17:15



みなとまち新潟古今物語コース

【主な観光ルート】▶ 柳都大橋、ぼるとカーブドッチ(昼食)、歴史博物館みなとぴあ、ウォーターシャトル、萬代橋、旧齋藤家別邸
日 5/1(祝)・2(休)・4・5(祝)・6(振休)・12・26(日)、6/16・30(日)11:45~15:50
乗・下車地 新潟駅南口
¥ 4,800円(日替わり肉料理付き)
申込期限 開催日2日前の17:15

