

目次 CONTENTS

- 特集 |
- 1・2 春を運ぶ新潟のイチゴ 越後姫
 - 3 にいがたCITY NOW
 - 新型コロナウイルス感染症対策
 - 4
 - 休日保育事前登録
 - 市職員採用説明会
 - 消防団員募集
 - マイナンバーカード出張申請受け付け会
 - 5 連載 子育て応援通信 STOP!感染拡大暮らしの情報館

他3ページは区役所だより「情報ひろば」は別冊で発行しています

春を運ぶ 新潟のイチゴ

えちごひめ 越後姫

可憐でみずみずしい「新潟のお姫さま」のようなイチゴ・越後姫。程よい酸味と豊かな甘みを味わい、一足先に春を感じてみませんか。

問 食と花の推進課
(☎025-226-1864)

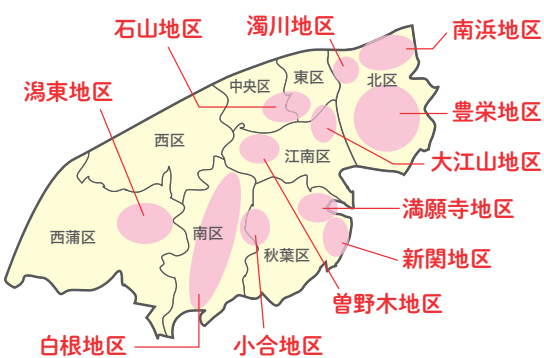


越後姫は、新潟市が自信を持って全国に誇る自慢の農畜水産物として指定されています。



詳しくはこちらから

新潟市内の主な越後姫生産地



越後姫は、主にクリスマスや正月向けに収穫される県外産のものと同じく、春に旬を迎えます。冬の間にじっくり養分を蓄えるため非常に糖度が高く、果実は大きいため40〜50グラムに達します。果皮と果肉はとも柔らかく、口に入れるとみずみずしさと甘みが際立ちます。他品種に比べて香りが強いことも特徴の一つです。

どんな特徴があるの？
新潟の気候に合った新品種として新潟県園芸研究センターで開発され、平成8年に品種登録された。東北地方の品種「ベルルージュ」と関東地方の「女峰」、さらに九州地方の「とよのか」を掛け合わせ、寒さに強く味も良いイチゴです。現在新潟市内で作られているイチゴのほとんどが越後姫です。

越後姫ってどんなイチゴ？
JAの担当者に聞きました

食べるってどんな効果があるの？
越後姫にはビタミンCが多く含まれており、100グラム食べる1日の必要量の約45パーセントを摂取できることが分かっています。ビタミンCには皮膚や粘膜の健康維持を助け、老化やがん、生活習慣病の原因となる活性酸素を分解する働きがあります。越後姫は平成28年からイチゴとしては全国で初めて、栄養機能食品として販売されています。



JA新潟市 中部営農センター 係長 高瀬 亨さん

県外では食べられないの？

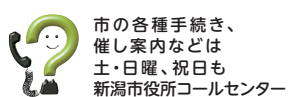
越後姫は果実が柔らかいので長距離輸送に向かず、生産量も少ないため、ほとんどが新潟県内で消費されています。しかし、果実を傷つけない特殊な輸送用の容器が開発され、最近は首都圏などへの発送も少しずつ増えています。農家の皆さんが愛情を込めて作った越後姫を、ぜひ県外にお住まいの家族やご友人にも紹介してください。

越後姫輸送用容器「ゆりかご」

栄養成分表示 (100gあたり)

熱量	44.8kcal
たんぱく質	0.6g
脂質	0.1g
炭水化物	10.3g
食塩相当量	0g
ビタミンC	45mg

▲越後姫の栄養成分表示(例)



市の各種手続き、催し案内などは土・日曜、祝日も新潟市役所コールセンター
年中無休8:00~21:00
こたえてコール 025-243-4894
FAX 025-244-4894 Eメール 4894call@call.city.niigata.jp

新潟市の人口・世帯数 (1月末住民基本台帳人口。かつこ内は前月との比較) 人口/778,885人(-728) 男 375,079人(-365) 女 403,806人(-363) 世帯数/345,416(-140)

市報にいがた・区役所だより アプリ「マチイロ」での配信を終了

スマートフォンなどのアプリ「マチイロ」での市報と区役所だよりの配信は、3月20日号で終了します。新潟市LINE公式アカウント=右=で「市報にいがた・区役所だより電子版」を登録すると、発行日にプッシュ通知を受け取ることができます。問 広報課 (☎025-226-2089)



市LINE公式アカウント



JA新潟市いちご部会
さいとう しげひろ
部会長 齋藤 茂博さん

新潟ならではの おいしさを届けたい



元々実家が農家を営んでおり、約30年前からコメとイチゴを作っています。以前は露地栽培を行っていま

安全でおいしいイチゴを提供

したが、現在はビニールハウス3棟で越後姫を育て、年間約2トンを出荷しています。

生育期間中に病気が発生しないよう、ハウス内の温度や湿度に気を使いながら管理しています。また、うま味や味の濃厚さを増すためにコメのもみ殻を堆肥にして畑にすき込むなど、より安全でおいしい越後姫を消費者の皆さんに届けるための工夫をしています。

越後姫の品質を守る

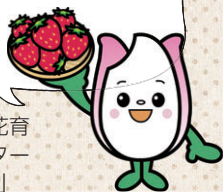
冬の気温が低く晴れの日が少ない新潟は、温暖な他県のイチゴ産地に比べて栽培に向いているとはいえないかもしれません。しかし、越後姫はそれを逆手に取って時間をかけてゆっくり育つので、その分大きくて甘い実ができるのです。6月ごろまで出荷が続きますが、個人的には冬の越後姫が市場に回り始める今の時期の越後姫が一番おいしいと思いますので、皆さんにぜひ食べていただきたいです。

最近はいちご農家の高齢化が進み、担い手が減少しているのが現状です。新潟市の農地を守り、品質の高い越後姫を安定的に提供し続けられるよう、新たに就農する人が増えてほしいと思います。



越後姫の おいしい食べ方

イチゴは実につやがあって、へたの緑が濃いものを選びましょう。そのまま食べる時は、へたを取る前に水洗いをします。甘みが強いのは実の先端部分です。へたの方から食べると、最後までおいしく食べられます。



新潟市食育・花育
推進キャラクター
「まいかちゃん」



手作り
レシピ

いちご大福

材料(8個分)

- 越後姫(中粒).....8個 水.....160cc
- 白あん.....160g 砂糖.....70g
- 白玉粉.....100g 片栗粉.....適量

作り方

- ①越後姫はへたを取り、ぬらしたキッチンペーパーで表面の汚れを取る。
- ②白あんを8等分にして丸め、①をくるむ。
- ③耐熱容器に白玉粉を入れ、水を少しずつ加えながら、だまにならないようによく混ぜ、さらに砂糖を加えて混ぜる。
- ④③にラップをし、電子レンジ(600W)で3分間加熱したら一度取り出してよく練り混ぜ、全体が透き通った色になるまで再度加熱する。
- ⑤④を練り上げてまな板に取り出し、表面に片栗粉を振って8等分にし、②を包んで形よく丸めたら完成。

Point

電子レンジを使って手軽に
おいしく作ることができます。
でき上がりが水っぽくなら
ないように、実を水洗いしな
いのがコツです。



新潟の旬の食材を
使ったレシピを、料理
レシピ投稿・検索サー
ビス「クックパッド」に
掲載しています。

スマート
フォンは
こちらから



イチゴ狩りスポット

開園日や時間、料金など詳しくは各施設にお問い合わせください。訪問時はマスクを着用し、各施設が実施している新型コロナウイルス感染症対策の取り組みに従ってください。



越後姫を楽しもう

直売所

新鮮な越後姫など市内産の野菜、果物の販売や、県外への発送を承っています。感染拡大防止のため、買い物はすいている時間に最小限の人数で素早く済ませましょう。



施設名	開催期間	電話番号
タカギ農場観光イチゴ園(北区新崎)	5月下旬まで	025-259-8111
フルーツランド白根グレープガーデン(南区鷺ノ木新田)	6月下旬まで	0120-362-558
池田観光果樹園(南区新飯田)	6月末まで	025-374-2305
そら野テラス(西蒲区下山)	3月中旬～6月中旬 (要事前予約)	0256-88-3400

※生育状況などにより、品薄になる場合や開催期間が変更になる場合あり

施設名	営業時間	電話番号
JA新潟市「キラキラマーケット」 (いくとびあ食花内)	10:00～17:00 ※第2火曜休業	025-384-8487
JA新潟みらい「いっぺこ〜と」 (西区亀貝)	9:30～18:00 ※水曜休業	025-211-1831
JA新津さつき「ベジランドにいつ」 (秋葉区新津東町3)	9:00～17:00 ※年末年始休業	0250-21-1183
JA越後中央「越王の里」 (西蒲区竹野町)	10:00～15:00 ※木曜、年末年始休業	0256-72-2332

JA全農にいがたのお
取り寄せ通販サイト
も、越後姫の県外への
発送ができます。



スマート
フォンは
こちらから

新型コロナウイルス
感染症対策

No.26

新型コロナワクチン 3回目の接種を実施中

※国からのワクチン供給状況により、日程などが変更になる場合があります。掲載情報は2月9日時点のものです



接種券が届き次第 予約ができます

現在、3回目の接種券を順次発送しています。接種券の到着時期は新潟市ホームページで確認するか、新潟市コロナワクチン専用コールセンターに問い合わせてください。

3月以降は年齢にかかわらず、2回目の接種から6カ月経過する時期に合わせて接種券を発送します。

▷新潟市ホームページから

コロナワクチン 3回目

検索

スマート
フォンは
こちらから



新潟市コロナワクチン専用コールセンター

集団接種の予約・変更、ワクチンについての問い合わせ

☎ 025-250-1234

接種券の再発行、集団接種予約の前日・当日キャンセル

☎ 025-250-0080

時 8時半～18時

聴覚に障がいのある人は

FAX 025-256-8237 メール info@vaccine.niigata.jp

集団接種
予約専用
サイト



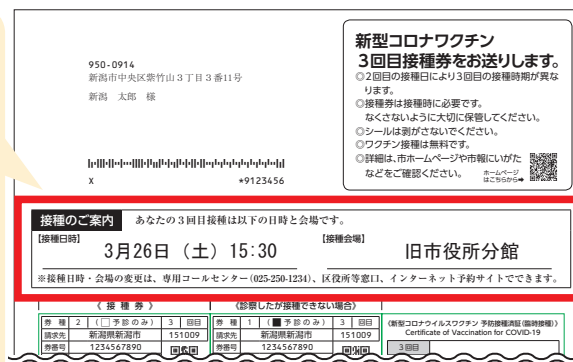
スマート
フォンは
こちらから



発症、重症化を防ぐため 早めの接種をお願いします

ワクチンの効果は時間の経過とともに低下するといわれています。3回目の接種はオミクロン株にも有効であると報告されており、発症や重症化の予防効果を高めるため、早めの接種をお願いします。

65歳以上の人の集団接種は、予約を取り直すことで指定の日時より前倒して接種ができます。
※新潟市コロナワクチン専用コールセンター、市の窓口(区役所、出張所など)またはインターネット(予約専用サイト)で手続きが必要



▲接種券イメージ

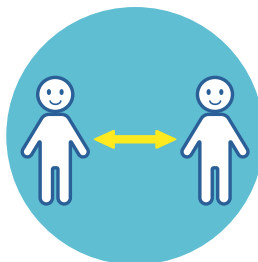
使用するワクチンの安全性

1・2回目に使ったワクチンの種類にかかわらず、3回目の接種には武田/モデルナ社製またはファイザー社製のワクチンを使用することが適当とされています。海外での調査結果では、1・2回目と異なるワクチンを接種しても、効果と副反応は同様であると報告されています。 ※詳しくは新潟市ホームページに掲載



感染防止対策の徹底を

ワクチン接種後も引き続き、マスクの着用や手洗い、換気など、基本的な感染対策を徹底しましょう。 ※5面に関連記事を掲載



密接しない



密集しない



密閉しない

できるだけ不織布マスクを使う



- ・顔に隙間なくフィットさせる
- ・会話するときは外さない
- ・着けたら外側を触らない

こまめな手洗い・手指消毒



- ・共用物に触った後
- ・食事の前後
- ・公共交通機関の利用後

体調が悪いときは不要不急の外出をしない

- ・発熱などの症状があるときはかかりつけ医へ電話で相談する

■かかりつけ医がない場合は
新潟県新型コロナ受診・相談センター



☎025-256-8275(24時間対応)

または☎025-385-7541・☎025-385-7634

聴覚に障がいのある人はFAX 025-246-5672

※保健管理課。月～金曜9時～17時



地域の安心・安全を守る 消防団員を募集



消防団は、普段は別の仕事をしている地域住民などで構成されています。「私たちの街は私たちが守る」という精神で防災啓発活動を行ったり、火災などの災害発生時に消防署と連携し自宅や職場から現場に出動したりします。

市消防団では消防団員を募集しています。地域の安心・安全を守るため、消防団に入団しませんか。

●対象 新潟市内に在住、在勤、在学の18歳以上の人

■電話で住んでいる区の消防署(北区☎025-387-0119▷東区☎025-275-9111▷中央区☎025-288-3119▷江南区☎025-381-2327▷秋葉区☎0250-22-0175▷南区☎025-372-0119▷西区☎025-262-2119▷西蒲区☎0256-72-3309)

■問 消防局警防課(☎025-288-3252)

消防団PRアニメ動画を公開中

YouTube「新潟シティチャンネル」で、消防団のPRアニメーション動画を公開しています。



スマートフォンは
こちらから



新潟市消防団PRアニメーション 検索



マイナンバーカード 出張申請受け付け会



マイナンバーカードの普及推進のため、出張申請受け付け会を開催します。カードは後日郵送で交付します。費用は無料です。

●持ち物 本人確認書類(運転免許証など2点)、通知カード
※交付申請書(通知カードに添付)、住基カードがある人は持参

■当日直接各会場へ ※新規申請に限る。代理申請不可

■問 市民生活課(☎025-226-1013)

会場	日時	定員(先着)
月潟出張所	2/24(木)15:00~17:00	48人
イオン新潟東店 (東区大形本町3)	2/25(金)10:00~15:00	40人
西堀ローサ (中央区西堀前通6)	3/2(水)・3(木)10:00~12:00、 14:00~16:00	各日80人
イオン白根店 (南区能登)	3/4(金)10:00~15:00	60人
イオンモール新潟南 (江南区下早通柳田1)	3/5~13の土・日曜10:00~ 16:00、3/18(金)10:00~15:00	各日60人
葛塚コミュニティセンター (北区東栄町1)	3/9(水)・10(木)10:00~12:00、 14:00~16:00	各日80人
朱鷺メッセ (中央区万代島)	3/11(金)・14(月)・15(火) 10:00~15:30	各日36人
イオン新潟西店 (西区小新南2)	3/25(金)10:00~15:00	60人



令和4年度 休日保育の事前登録



日曜や祝日に仕事などで子どもの保育ができないときに利用できます。

利用を希望する人は年度ごとに事前登録が必要です。対象施設は新潟市ホームページに掲載しています。



●対象者 新潟市在住で保育認定を受け、保護者の就労などにより日曜、祝日にも保育が必要な児童

※普段通う施設で休日の振り替えが必要

●利用料 毎月の保育料に含まれる

※別途延長料金が必要な場合あり

■あす21日から所定の申請書を利用希望の施設へ

※申請書は新潟市ホームページに掲載、市内の保育施設や区役所でも配布。審査後、許可決定通知を交付。事前登録後の利用申し込みは直接利用希望の施設へ

■問 保育課(☎025-226-1225)

新型コロナウイルス感染症対策の実施に協力を

保育園などは感染拡大防止に最大限の配慮をしながら運営しています。体温測定と風邪症状の確認をしてから登園や送迎をしてください。発熱や呼吸器症状などがある場合、保育園などの利用はできません。



大学卒業程度など対象 市職員採用説明会



令和4年度に新潟市職員採用試験の受験を考えている人向けに、市の概要説明や先輩職員による各職種の業務紹介、座談会のほか、一部の職種で現場見学会を行います。

※時間、対象年齢など詳しくは新潟市ホームページに掲載

■2月24日(木)9時から新潟市ホームページで申し込み

■問 人事委員会事務局(☎025-226-3515)

期日	職種	定員(先着)	会場
3/9(水)	一般行政	90人	オンライン
		50人	
3/10(木)	社会福祉、保健師	各30人	市役所本館
	建築、化学、農業、心理	各10人	
	精神保健福祉相談員、獣医師	各5人	
3/11(金)	土木、電気、機械	34人	水道局(中央区関屋 下川原町1)
3/15(火)	土木(水道)、電気(水道)、 機械(水道)、化学(水道)	20人	
3/17(木)	消防士	60人	

市役所の仕事紹介動画を公開中

YouTube「新潟シティチャンネル」で、市職員の業務の概要を紹介する動画を公開しています。



スマートフォンは
こちらから

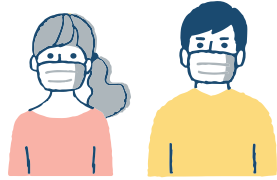
新潟市 業務説明動画 検索

発熱などの症状があるときはかかりつけ医または

新型コロナウイルス感染症

ストップ
STOP! 感染拡大

事例から学ぼう ④



問 保健管理課(☎025-212-8194) ※関連記事を3面に掲載

事例4 スポーツクラブを中心に計20人が感染

スポーツクラブの指導者から利用者に感染し、集団感染につながりました。

何があったか

- ・指導者は頭痛はあったが熱がなかったため、出社し指導に当たった
- ・1対1の指導のため、指導者と利用者の距離が近かった
- ・運動中、息苦しさからマスクを鼻の下まで下げている人がいた
- ・スポーツクラブは、窓を開けるなどの換気が不足していた
- ・指導者は翌日発熱で受診し、感染が分かった。指導者と利用者、その家族に広まり、最終的に濃厚接触者が80人、感染者が20人発生した

どうすれば感染を防げたか

- ・体調が悪くなったときは無理して出社せず、電話でかかりつけ医または県新型コロナ受診・相談センター(☎025-256-8275)に相談する
- ・こまめに換気をし、マスクを着用した上で人との距離を適切に保ち、手指や共有物の消毒を徹底する



イキイキ! 子育て応援通信 25

ひとり親家庭を支援しています

問 区役所健康福祉課
こども家庭課(☎025-226-1201)

スマートフォンは
こちらから



ひとり親家庭で子育てに悩んでいる人は少なくありません。厚生労働省の調査*によると、ひとり親家庭の悩み事で最も多いものは「教育・進学」でした。



進学シーズンを前に心配事を話してみませんか。気軽に相談してください。

※平成28年度全国ひとり親世帯等調査結果報告

■ 随時相談

生活・自立支援相談、制度紹介など

日 月～金曜 8時半～17時15分

場 問 区役所健康福祉課

ひとり親家庭などのための制度

児童扶養手当、ひとり親家庭等医療費助成、母子父子寡婦福祉資金の貸付、自立支援教育訓練給付金、高等職業訓練促進給付金、日常生活支援(一時的な保育・家事手伝い)、母子世帯向け市営住宅、母子生活支援施設、JR特定者用定期乗車券割引、中学生学習会、ほか

なるほど! 暮らしの情報館

「食品ロス」を知ろう

問 循環社会推進課(☎025-226-1391)

食品ロスとは?

まだ食べられるのに捨てられている食べ物のことだよ。



新潟市ごみ減量推進キャラクター「サイチヨ」

日本の食品ロスは年間600万トン

日本では、大型トラック(10トン車)約1,640台分の食べ物が毎日捨てられていることとなります。



※出典：農林水産省及び環境省「平成30年度推計」

飢餓と食品ロス

世界の人口は約77億人。そのうち飢えや栄養不足に苦しんでいる人は約7.7億人います。

国連世界食糧計画(WFP)による各国への食糧援助量は約420万トンで、日本はその約1.4倍の食料を廃棄しています。

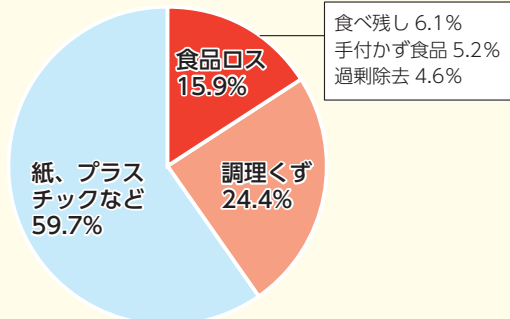
※出典：国連「世界の食料安全保障と栄養2021」、国連世界食糧計画2019実績

新潟市の食品ロス

平成30年に実施した調査*では、家庭から出る燃やすごみのうち約16%(約3万6千トン)が食品ロスであることが分かりました。

※平成30年度「新潟市ごみ・資源組成調査」

家庭から出る燃やすごみの割合(平成30年度)



食品ロスを減らすには?

☑ 買い過ぎない

・買い物の前に家にある食材と期限を確認し、必要な分だけ買う

☑ 作り過ぎない

・体調や健康、家族の予定に配慮し、食べ切れる量を作る
・余った料理はリメイクレシピなどを活用する

☑ 食べ残さない

・「賞味期限」と「消費期限」を確認しておく
・冷蔵庫を整理し、残っている食材を食べ切る



☐ 役立つ冊子を配布中

冷蔵庫収納術と食品ロス削減に役立つレシピをまとめた冊子を、食育・花育センターや子育て施設で配布しています。

※新潟市ホームページにも掲載



フードドライブに協力を

「フードドライブ」とは、家庭や企業で余っている未使用の食品などを持ち寄り、福祉施設や団体などに無償で寄付する活動です。「常温保存が可能で賞味期限まで1カ月程度ある未開封の食品」であれば、少量からでも寄付できます。

● 寄付品の例 コメ、缶詰、調味料、マスク、衛生用品など

● 受付場所 区社会福祉協議会(南区を除く)、白根健康福祉センターなど
※詳しくはNPO法人フードバンクにいがた事務局(☎025-282-7374)へお問い合わせ





記号のみかた

- 日 = 日時、期日、期間、会期 時 = 時間 ※時間は24時間表記
- 場 = 会場 集 = 集合場所 解 = 解散場所
- 対 = 対象 (記載のないものはどなたでも参加可)
- 定 = 定員 (「先着」の表記がないものは、応募多数の場合抽選)
- ¥ = 参加費 (記載のないものは無料。趣味・講座、催し物は無料を明記)
- 申 = 申し込み (記載のないものは申し込み不要。当日直接会場へ)
- HP = ホームページ
- 問 = 問い合わせ (区役所 ●●課の場合は電話番号案内に記載の区役所代表番号にかけてください)
- ☺ = 子ども、親子向け情報 ☺ = 高齢者向け情報

申し込みのときは「基本事項」の記載を

はがき・往復はがき・FAX・メールでの申し込みの場合は、右の「基本事項」に記載してください。それ以外の事項を記載する場合は、個別の記事ごとに示しています。※送り先が「〒951-8550」の場合は住所の記載不要

基本事項

はがきの場合(裏面)

- 「催し名」または「講座名」
- 希望の回(複数回実施する場合のみ)
- 参加者全員の氏名・ふりがな
※代表者は氏名の前に◎を付け、郵便番号・住所・電話番号も記載

※往復はがきは返信先も明記

新型コロナウイルスの感染拡大を防止するため、一部イベントなどが中止・延期、施設が休館となる場合があります。事前に各問い合わせ先へ確認してください。 ※掲載情報は2月9日時点のものです



お知らせ

固定資産税・都市計画税 (第4期) 納期限は2/28

納期限まではコンビニエンスストアでも納付できます。市税の納付には口座振替が便利で確実です。

問 納税課 ☎025-226-2294

☺ 児童手当 10～1月分を支給

2月15日に振り込みました。預金通帳などで確認してください。

問 区役所健康福祉課

☺ 保育園など 4月入園の3次募集

受け入れ人数に空きがある保育施設で募集します。

申 2月28日(月)～3月4日(金)に所定の申請書を第1希望の施設がある区の区役所健康福祉課へ

※申請書は同課で配布。空き状況は2月28日に市HPに掲載

☺ 3/1～7は子ども予防接種週間 忘れずに接種を

接種が遅れると免疫が付くのが遅れ、感染症のリスクが高まります。4月からの入園・入学に備え、母子健康手帳で定期予防接種の接種歴を確認し、未接種のものは早めに接種しましょう。※同期間中、夜間や土・日曜に協力医療機関で接種を実施。詳しくは市HPに掲載



問 保健管理課 ☎025-212-8123

令和3年度特定不妊治療費・不育症治療費 申請期限に注意

申請期限は治療終了後3カ月以内です。なお、今年2・3月に治療を

終了した人の申請期限は4月28日(木)です。通常の期限と異なるので注意してください。

問 こども家庭課 ☎025-226-1205

市有地を一般競争入札で売却

対象地 ① 江南区袋津2丁目3638-2

② 西蒲区間瀬字新村4488-1

入札日時 3月17日(木) 10時10分

申 3月10日(木)までに所定の申込書を財産活用課 ☎025-226-2384へ

※土地面積など詳しくは入札案内に掲載。入札案内、申込書は市HPに掲載。市役所本館案内、区役所地域総務課(東・中央・西区は総務課)でも配布

会計年度任用職員などの募集

現在募集中の情報は市HPに掲載しています。



市HPから [職員募集情報一覧](#) 検索

相談

若者支援センター「オール」 (中央区東万代町)

悩みを解決する相談窓口や居場所、自信を育てる講座やイベントを紹介

日 月～金曜 9時～17時

対 新潟市在住・在勤・在学の15～39歳の人とその家族

※要予約

相談・予約電話 ☎025-247-6777

ひきこもり相談支援センター (中央区東万代町)

相談・予約電話 ☎025-278-8585

ひきこもり相談

日 火～土曜 9時～18時

※来所相談は要予約。家族や関係者も相談可



■ 居場所 社会参加のきっかけとなるよう、ひきこもり経験者たちが集い、語り合う

日 水曜14時～16時

※初めて参加する人は要予約

こころの健康センターの相談 (中央区川岸町1)

問 同センター ☎025-232-5560

臨床心理士による相談

日 第2水曜14時半～16時20分、第4水曜18時半～20時20分

※月により実施しない場合あり

対 15歳以上

定 各日先着2組(1組50分)

申 電話で同センター

■ メール相談

不安や悩み、依存症など心の健康についての相談に対応

対 中学生以上

申 市HPから専用フォームで申し込み ※返信は月～金曜 8時半～17時

動物愛護センター(中央区清五郎) 犬の飼い方相談会

日 3月2日(水) 13時～14時15分

定 先着4組(1組2人まで)

※1組15分。犬の同伴可

申 2月24日(木)10時から電話で同センター ☎025-288-0017



新築・増築・リフォームなど 専門家による住宅建築相談会

日 3月8日(火) 9時半～12時

場 建築行政課(市役所ふるまち庁舎)

定 先着5組(1組30分)

申 2月24日(木)から電話で同課 ☎025-226-2845



里親に関心がある人向け 3月の相談・説明会

場 児童相談所(中央区川岸町1)

申 開催日前日の12時までに電話で同施設 ☎025-230-7777

■ 制度説明会 日 10日(木) 14時～15時半

■ 個別相談会 日 11日(金) 9時～17時

趣味・講座

☺ 亀田総合体育館(江南区茅野山3) 赤ちゃん体操

日 3月19日(土) 13時半～14時15分

対 生後3～6カ月の子と保護者

定 先着15組

¥ 800円

申 2月24日(木)10時から電話で同館 ☎025-381-1222

旧小澤家住宅(中央区上大川前通12) フラワーアレンジメント体験

日 3月12日(土) 10時、11時、13時、14時 ※各40分

定 各回先着5人

¥ 1,500円(別途要入館料)

申 2月23日(祝)10時から電話で同施設 ☎025-222-0300

市報にいがた・区役所だより アプリ「マチイロ」での配信を終了

スマートフォンなどのアプリ「マチイロ」での市報と区役所だよりの配信は、3月20日号で終了します。

新潟市LINE公式アカウント=右=で「市報にいがた・区役所だより電子版」を登録すると、発行日にプッシュ通知を受け取ることができます。

問 広報課 ☎025-226-2089



電話番号案内
市急患診療センター ☎025-246-1199
口腔保健福祉センター ☎025-212-8020
西蒲原地区休日夜間急患センター ☎0256-72-5499
水道局 ☎0120-411-002(または☎025-266-9311)

消防局 ☎025-288-3191
火災情報テレホンガイド ☎025-285-1119
災害時の問い合わせ ☎025-226-5656
市役所(〒951-8550) ☎025-228-1000

北区役所(〒950-3393) ☎025-387-1000
東区役所(〒950-8709) ☎025-272-1000
中央区役所(〒951-8553) ☎025-223-1000
江南区役所(〒950-0195) ☎025-383-1000

秋葉区役所(〒956-8601) ☎0250-23-1000
南区役所(〒950-1292) ☎025-373-1000
西区役所(〒950-2097) ☎025-268-1000
西蒲区役所(〒953-8666) ☎0256-73-1000

広報テレビ
NST 八千代コースター 2/26(土)10:25～
UX 知ック!新潟 毎週土曜 11:58～
TeNY いきいき新潟 毎月第1・3土曜 11:40～
NCV(ケーブルテレビ) 水の都新潟市 毎月第2・4土・日曜 9:00～12:00～、ほか

広報ラジオ
FM新潟 NICE TOWN にいがた 毎週土曜 7:55～77.5MHz
BSN おはよう!新潟市です 毎週金曜 7:50～AM1116KHz FM92.7MHz
FM KENTO What's Up NIIGATA CITY 毎週月～金曜 8:25～76.5MHz
エフエム新潟 クリック!秋葉区 毎週月～金曜 10:00～76.1MHz
FM角田山 西蒲ぼかぼか情報 毎週月・水・木曜 12:00～84.9MHz

ウェブ
市報にいがた

区役所だより

市長記者会見

③ 主食・主菜・副菜を揃えて食べよう

フレイル予防 応援レシピ



食推さんおすすめ

カルシウムもタンパク質もしっかり取れる一品です。

■作り方

- ①長ネギは5cmの長さに切り、オリーブオイルで軽く炒める。
- ②鍋にバターと小麦粉を入れて加熱し、よく混ぜ、まとまってきたら牛乳を少しずつ加えながら弱火で煮る。とろみが付いたら塩とこしょうで味を整える。
- ③①を耐熱皿に並べ、細切りにしたベーコンのをせ、②をかける。
- ④③に細かく裂いたチーズのをせ、オーブントースターで5～6分焼く。

問 健康増進課(☎025-212-8166)

⑧ 長ネギグラタン 副菜

栄養価(1人分)
 エネルギー: 349kcal
 タンパク質: 12.5g
 食塩相当量: 1.2g



材料(2人分)

- 長ネギ..... 2本
- オリーブオイル..... 少々
- バター..... 20g
- 小麦粉..... 20g
- 牛乳..... 200ml
- 塩・こしょう..... 少々
- ベーコン..... 2枚
- 溶けるチーズ..... 2枚

アグリパーク(南区東笠巻新田) 3月の講座



定 各日先着8組 ※1組6人まで。
 小学生以下は保護者同伴
 申 2月24日(木)9時から電話で同施設(☎025-378-3109)

■牛の搾乳体験とピザ作り 日12日(土)・13日(日)10時半～13時
 ¥2,500円

■越後姫で白玉作り 日12日(土)・13日(日)13時半～15時半
 ¥2,000円

■丸パンとミネストローネ作り 日19日(土)・20日(日)10時～13時半
 ¥3,500円

■就農支援講座

露地野菜の栽培技術を学ぶ
 日 3月15日～12月13日(火)、3月19日～12月17日(土) ※各全30回
 時 9時～12時 定 各10人 ※14歳以下は保護者同伴 ¥20,000円
 申 3月6日(日)までに電話で同施設

講座「食品ロス削減に向けて」

日 3月10日(木)13時半～14時半
 場 白根学習館(南区田中)
 定 先着20人 ¥無料
 申 2月24日(木)9時から電話で消費生活センター(☎025-228-8102)

市民活動支援センター 初心者向けスマートフォン講座

日 3月12日(土)13時半～15時半
 定 20人 ¥無料
 申 3月6日(日)までに電話で同センター(中央区西堀前通6 ☎025-224-5075)



天寿園(中央区清五郎) ハンドパン演奏で瞑想体験



日 3月12日(土)10時半～12時
 演奏 久保田リョウヘイ 定 先着30人
 ¥2,000円 申 2月23日(祝)10時から電話で同施設(☎025-286-1717)

MGC三菱ガス化学アイスアリーナ アイスホッケー体験

MGC三菱ガス化学 アイスアリーナ

日 3月12日(土)18時～19時
 対 4歳～小学生(保護者も参加可)
 定 先着30人 ¥500円
 申 2月23日(祝)からメール(nha@niceshot.jp)で基本事項、参加者全員の年齢(学年)、保護者氏名を市アイスホッケー協会へ 問 同施設(中央区鐘木 ☎025-288-1234)

端切れ布で つまみ細工のブローチ作り

日 3月24日(木)13時～14時半
 場 田舟の里(江南区亀田)
 対 18歳以上 定 先着5人 ¥300円
 申 2月23日(祝)9時から電話でエコープラザ(☎025-270-3009)

スポーツ指導者研修会 「スポーツインテグリティとは」

日 3月26日(土)10時～11時半
 場 新潟ユニゾンプラザ(中央区上所2) 定 100人 ¥無料
 申 3月9日(水)までに専用サイト=右上=から申し込み 問 市スポーツ協会(☎025-266-8250)



うららこすど 農業体験

日 4月9日～10月23日(土・日曜全10回)10時～12時
 定 100人
 ¥3,600円



申 3月4日金曜(必着)までに、はがきに基本事項を記載し、〒956-0101、秋葉区小須戸893-1、同施設(☎0250-38-5430)へ
 ※当選者のみ3月18日までに案内を発送

身体障がい者のための 初心者パソコン講座

日 4月5日～7月26日(火曜全15回)10時～12時
 場 総合福祉会館(中央区八千代1)



対 新潟市在住で身体障害者手帳を持っている70歳以下の人(視覚・聴覚障がい者を除く)

定 9人 ¥3,500円

申 3月16日水曜(必着)までに往復はがきに基本事項、年齢、障がいの等級を記載し、〒950-0909、中央区八千代1-3-1、市身体障害者福祉協会連合会へ

問 障がい福祉課(☎025-226-1237)

食品加工支援センター (南区東笠巻新田) 4月の講座

時 13時～16時
 定 各8人
 申 開催日の5日前までに電話で同センター(☎025-378-2158)



- ①健康食作り 日10日(日)
 - ②ソーセージ作り 日14日(木)
 - ③大麦パン作り 日23日(土)
 - ④カスタードプリン作り 日30日(土)
- ▶ ¥①②各2,000円 ③④各2,500円 ◀

春の訪れを感じる ひな人形を見に行こう



感染症予防対策を行って出掛けましょう。体調が悪いときは、外出を控えてください。

中央区 各施設でひな人形を展示

旧小澤家住宅(上大川前通12) ひな人形とからくり人形展

日 3月21日(祝)まで9時半～17時
 ※月曜(祝日除く)、2月24日(木)休館
 ¥一般200円、小・中学生100円
 ※土・日曜、祝日は小・中学生無料
 問 同施設(☎025-222-0300)



燕喜館(一番堀通町) ひな人形展

日 2月22日(火)～3月21日(祝)9時～17時
 ※3月7日(月)休館
 ¥無料
 問 同館(☎025-224-6081)



旧齋藤家別邸(西大畑町) ひな祭り展

日 2月22日(火)～3月21日(祝)9時半～17時
 ※月曜(祝日除く)、2月24日(木)休館
 ¥一般300円、小・中学生100円
 ※土・日曜は小・中学生無料
 問 同施設(☎025-210-8350)



秋葉区 ひな・お宝巡り

日 3月6日(日)まで ¥無料
 問 秋葉区役所地域総務課(☎0250-25-5672)

■つるし飾りの展示
 保育園や地域の茶の間など区内150以上の団体が折り紙で作ったつるし飾りを展示

場 新津地域交流センター

■ひな人形の展示
 区内各所にひな飾りなどを展示
 ※会場など詳しくは市HPに掲載



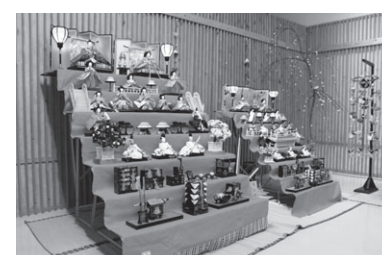
▲新津地域交流センター

スマートフォンは
こちらから



西蒲区 岩室温泉ひな巡り

岩室温泉街の店舗や旅館にひな人形を展示
 日 2月25日(金)～3月13日(日)
 ¥入場無料
 問 岩室観光施設いわむろや(☎0256-82-1066)



▲いわむろや

定期的に検診を受けましょう。
問 健康増進課(☎025・212・8162)

「コロナ禍」でも「がん検診」は重要です。早期発見の機会を逃さないよう、

西川総合体育館(西蒲区善光寺) 4~6月の講座

- ¥各1回520円
- 申2月23日(祝)9時から電話で同館(☎0256-78-7258)
- ※各1時間
- ①初めてのピラティス 日 月曜9時半 定先着3人
- ②フィットネス・ヨガ 日 月曜13時15分 定先着11人
- ③ジャイロキネシス 日 月曜20時15分 定先着15人
- ④アクティブ・ヨガ 日 火曜19時 定先着18人
- ⑤ファイティングエアロ 日 火曜20時15分 定先着16人
- ⑥赤ちゃんと産後ママのエクササイズ 日 水曜10時45分 定先着16組
- ⑦初めてのスタビライゼーション 日 水曜19時 定先着14人
- ⑧スタビライゼーション 日 水曜20時15分 定先着21人
- ⑨ストレッチングヨガ 日 木曜9時半 定先着20人
- ⑩エアロとタオルストレッチ 日 木曜10時45分 定先着20人
- ⑪いすで足腰元気体操 日 金曜13時15分 定先着5人
- ⑫初めてのバランスボール 日 金曜14時半 定先着4人
- ▶対中学生を除く15歳以上(⑥生後3~12カ月の子と母親⑪65歳以上)◀



春のスポーツ教室 14施設で開催

各種スポーツのほか約350教室を用意しています。
※申し込み方法など詳しくは市開発公社HP=右=に掲載
同公社スポーツプロモーション課(☎025-265-6735)



催し物

市児童センター 3月の催し



- 同センター(中央区東万代町 ☎025-246-7715)
- ①運動遊び 日 9日(水)10時半~11時20分 定先着10組
 - ②ママのための体メンテナンス 日 11日(金)10時半~11時 定先着5組
 - ③おしゃべりサロン 日 15日(火)10時半~11時 定先着5組
 - ④運動会ごっこ 日 16日(水)10時半~11時20分 定先着10組
 - ⑤ベビータッチング 日 17日(木)10時半~12時 定先着6組
 - ⑥将棋教室 日 19日(土)13時半~15時 定10人
 - ⑦参加型親子劇「かぐや姫」 日 21日(祝)10時~12時 定先着20人
 - ⑧大きな紙芝居 日 26日(土)14時~15時 定先着14人
 - ⑨立体カード作り 日 27日(日)13時半~15時半 定先着8人
 - ▶対①③1歳半までの子と保護者②就学前児と女性保護者④1歳半~3歳の子と保護者⑤令和3年10~12月生まれの子と女性保護者⑥小学生⑦4歳~小学生⑧3歳~小学生⑨小学3年生以上 ※⑦⑧は就学前児保護者同伴 ¥無料(⑤200円⑨250円) 申2月25日(金)13時から(⑥は3月6日曜までに)電話で同センター◀

健康寿命の延伸

知って役立つ 保健だより③

慢性腎臓病を予防しましょう

慢性腎臓病は、腎臓の働きが低下してタンパク尿が出るなどの異常が続く病気です。成人の8人に1人が慢性腎臓病だといわれ、自覚症状がないまま徐々に進行します。体内の老廃物を十分に排出できなくなると、人工透析が必要になることもあります。

腎臓の健康について考え、慢性腎臓病を予防しましょう。

健康増進課(☎025-212-8166)

■予防のポイント

- 腎臓の状態を確認するため、毎年健康診断を受ける
 - 1日の食塩摂取量は男性7.5g未満、女性6.5g未満*
- を目標に、減塩を心掛ける

※厚生労働省「日本人の食事摂取基準2020年版」より

高血圧や糖尿病、肥満の人、喫煙者は特に注意が必要です。



エコプラザ(東区下木戸3) 3月の催し

同施設(☎025-270-3009)



■リサイクル品展示提供

日 5日(土)~17日(木)9時~17時
※月曜を除く。新潟市在住の小学生以上1人1点

抽選日時20日(日)14時から

■おもちゃ病院 日 19日(土)13時半~15時半 ¥無料

■3月の講座

①布草履作り 日 10日(木)・11日(金)13時~16時 ※全2回 定6人

②段ボールコンポストで堆肥作りと

炭の活用 日 13日(日)10時~12時 定先着15人

③余り布でフクロウ作り 日 16日(水)9時半~11時半 定先着6人

④廃油でキャンドル作り 日 27日(日)10時~11時半 定先着4組

▶対18歳以上(④小学生以上と保護者) ¥各300円(①500円②無料)

申2月23日(祝)9時から(①は27日曜までに)電話で同施設◀

子育て応援ひろば(中央区西堀通6) 3月の催し

¥無料 申2月23日(祝)9時から電話で同施設(☎025-226-7730)

①リトミック 日 3日(木)

②ふれあい遊び 日 8日・22日(火)

③ミュージックケア 日 13日(日)

④演奏会 日 27日(日)

▶時①②11時③④14時 ※各30分

対小学3年生以下(①2歳以下)

※就学前児は保護者同伴 定各先着8組(③先着5組)◀

申し込み不要

おでかけナビ

申し込みなしで参加・観覧できる催しを紹介します。
※障がい者などは入館料が免除される場合あり。
詳しくは施設へ要問い合わせ

マリニピア日本海

中央区西船見町 ☎025-222-7500

●フォトコンテスト受賞作品展

日 2月27日(日)まで9時~17時 ¥一般1,500円、小・中学生600円、4歳以上200円

マンガ・アニメ情報館

中央区八千代2 ☎025-240-4311

●劇場版「きんいろモザイク Thank you!!」展

日 3月6日(日)まで11時~19時 ※土・日曜、祝日10時から ¥一般1,300円、中学・高校生1,000円、小学生800円 ※特典付き券(1,800円)あり。土・日曜、祝日は保護者同伴の小・中学生無料

市児童センター

中央区東万代町 ☎025-246-7715

対小学生以下(就学前児は保護者同伴)

¥無料

●折り紙 日 3月12日(土)14時~15時

●読み聞かせ 日 3月20日(日)11時~同40分

こども創造センター

中央区清五郎 ☎025-281-3715

●シール遊び

日 3月16日(水)10時半~11時半
対2・3歳と保護者 ¥100円

動物ふれあいセンター

中央区清五郎 ☎025-283-1192

●キーホルダー・缶バッジ作り

日 3月19日(土)~21日(祝)9時半~16時半
¥300~500円(種類により異なる)



アクアパークにいがた

西区笠木 ☎025-264-6400

●ガラポン大会

日 3月20日(日)11時~15時
対小学生以下 定先着100人 ※10時から参加券を配布 ¥入館料

旧小澤家住宅

中央区上大川前通12 ☎025-222-0300

●フラワーアレンジメント展示

日 2月26日(土)~3月6日(日)9時半~17時
※2月28日(月)休館 ¥一般200円、小・中学生100円 ※土・日曜は小・中学生無料

子育て応援ひろば

中央区西堀前通6、Co-C.G.ビル4階 ☎025-226-7730

●絵本読み聞かせ

日 3月10日・24日(木)11時~同30分 対小学3年生以下と保護者 ¥無料



マンガの家

中央区古町通6 ☎025-201-8923

●にいがたマンガ大賞作品展

日 3月3日(木)~4月12日(火)11時~19時
※水曜休館 ¥無料 ※期間中展示替えあり。詳しくは同施設HPに掲載

そのほかの催し

●「安吾って!? Part 4」展

日 3月27日(日)まで10時~16時 ※月・火曜(3月21日除く)、3月23日(水)休館 場安吾 風の館(中央区西大畑町) ¥無料 問文化政策課(☎025-226-2631)

●ともにアートプロジェクト展覧会

日 3月2日(水)~13日(日)9時半~17時 ※7日(月)休館 場新潟市美術館(中央区西大畑町) ¥無料 問文化政策課(☎025-226-2623)

暮らしの豆知識 インターネット回線の契約に注意

電話やインターネット回線の契約トラブルについての相談が多く寄せられています。困ったときは消費生活センターに相談してください。

問同センター(☎025-228-8102)

■相談事例

「光回線からアナログ回線に戻すと料金が安くなる」という電話を受け、大手通信会社からの勧誘だと思い契約をした。その後、電話料金とは別に「サポート料」として月3,000円が加算されていることに気づき、解約を申し出ると違約金を請求された。

■トラブルに巻き込まれないために

- ・事業者の名称や費用、サービス内容などをよく確認する
- ・不要な契約は断る
- ・回線を切り替えたいときは、現在の契約先などに問い合わせる



西蒲区 北国街道まち歩き

岩室温泉ひな巡りと入浴 日3月11日(金)9時~14時 集解巻駅またはじょんのび館(西蒲区福井) 定25人 ¥3,000円(昼食付き) 申2月28日月曜(必着)までに、はがきに基本事項、希望集合場所を記載し、〒953-8666(住所不要)、西蒲区役所産業観光課(☎0256-72-8454)へ ※当選者のみ3月4日までに案内を発送

文化芸術への助成 取り組みオンライン報告会

障がい者が町の歴史や文化を手話や語りなどで伝える活動を紹介 日3月13日(日)10時~同30分 定先着30人 ¥無料 申2月24日(木)9時から電話でアーツカウシル新潟(☎025-378-4690)

ゆいぽーと 3月の催し

定各10組 ¥各1人200円 申各申込期限までに電話で同施設(中央区二葉町2 ☎025-201-7530)

国際交流員とゲーム

日13日(日)13時半~16時 対小・中学生と保護者 申込期限2月27日(日)

ゆいぽーと探検

日27日(日)9時半~11時半 対4月に小学1年生になる子と保護者 申込期限3月11日(金)

古町芸妓育成支援事業 成果発表会「華つなぐ道」

舞踊や長唄の披露 日3月24日(木)14時~15時40分 場りゅーとぴあ(中央区一番堀通町) 定50人 ¥無料 申3月4日金曜(必着)までに往復はがきに基本事項(3人まで)を記載し、〒951-8068、中央区上大川前通7-1169-3階、新潟商工会議所内古町芸妓育成支援協議会へ ※当選者のみ3月11日に案内を発送 問観光政策課(☎025-226-2608)

事業者向け

障がい者多数雇用事業者優遇制度 令和4年度登録事業者を募集

同制度に登録することで、新潟市の物品購入や業務委託で優先的に取

り扱われます。 対新潟市に本店・支店があり、難治性疾患患者などを含む障がい者の雇用率が4.6%以上で2人以上雇用している事業者 受付開始日3月1日(火) ※詳しくは市HPに掲載 問障がい福祉課(☎025-226-1249)

食文化創造都市 推進プロジェクトに助成

対新潟市の食文化や食関連産業の新たな魅力・価値を生み出す事業で、来年2月28日までに実施報告書を提出できるもの

助成額対象経費の全額(上限30万円) ※過去に同助成を受けたことがある場合助成額は異なる

申4月13日(水)までに所定の申請書類を食と花の推進課(☎025-226-1802)へ ※対象要件、支援内容、申請書類など詳しくは食文化創造都市推進会議HPに掲載

起業家や創業者を支援 事業所賃料を補助

対創業予定または創業3年未満で事業活動を行う個人やグループ、企業 ※小売業など一部対象外の業種あり 補助率・期間 情報通信関連産業…賃料の3分の1~2分の1(月上限3~5万円)・3年▷その他の産業…賃料の3分の1(月上限3万円)・1年(UJターンをした人、特定創業支援認定を受けている人は補助率を2分の1へ引き上げ) 申4月15日(金)までに所定の申請書を企業誘致課(☎025-226-1689)へ ※申請書、要件など詳しくは市HPに掲載

花卉生産者向け動画を公開

コロナ禍による需要動向の変化や生産地に求められる対応についての動画を、動画配信サイト「YouTube」で公開します。

日きょう20日~3月31日(木) 問農業活性化研究センター(☎025-362-0151)

市HPトップページバナー広告 掲載事業者を募集

サイズ縦70×横180ピクセル 掲載枠先着20枠 ※広告審査あり。掲載は1カ月単位。スマートフォン専用ページにも掲載。掲載料など詳しくは要問い合わせ 問広報課(☎025-226-2111)

市政参画コーナー

附属機関などの会議

次の会議の開催を予定しています。日程など詳しくは市HPに掲載しています。

市HPから



スマートフォンはこちらから

亀田図書館協議会 日3月9日(水) 問同館(☎025-382-4696)

巻地区公民館運営審議会 日3月11日(金) 問同館(☎0256-72-3329)

その他の会議

次の会議の開催を予定しています。詳細や最新の情報は市HPに掲載しています。

①農業委員会定例総会 日2月28日(月)

問中央農業委員会事務局(☎025-382-4964)

②選挙管理委員会 日3月1日(火)

問選挙管理委員会事務局(☎025-226-3343)



1



2

スマートフォンはこちらから

附属機関などの委員募集

最新の情報は市HPに掲載しています。

市HPから



スマートフォンはこちらから

ご意見・ご提案(パブリックコメント)

パブリックコメントの手続きは、政策形成の透明性と公平性、市民の市政への参加機会の確保を目的に行われます。次の内容についてご意見・ご提案を募集しています。今後の募集予定は市HPに掲載しています。

市HPから



スマートフォンはこちらから

第4次食育推進計画(素案) 日2月28日(月)まで

問食と花の推進課(☎025-226-1792)

新焼却施設整備基本計画(案) 日3月11日(金)まで

問循環社会推進課(☎025-226-1427)

市報にいがた 読者アンケートとプレゼント

スマートフォンはこちらから



「市報にいがた」にご意見を寄せてください。回答者の中から抽選で5人に「越後姫」をプレゼントします。

●応募方法 3月4日金曜(必着)までに、はがきに記載事項=下囲み=を記載し、〒951-8550、広報課(☎025-226-2089)へ ※応募は1人1通。市HPからも応募可。当選者の発表は商品の発送をもって代えます。個人情報商品の発送と読者層の分析のみに利用します



■記載事項 ①今号の内容はどうか(大変良い、どちらかと言えば良い、どちらかと言えば悪い、大変悪い) ②良かった・悪かった理由 ③必要な市政情報は得られていますか(得られている、どちらかと言えば得られている、どちらかと言えば得られていない、得られていない) ④得られている・得られていない理由 ⑤よく読む記事 ⑥意見・感想 ⑦住所 ⑧氏名 ⑨年齢 ⑩性別 ⑪電話番号

12月5日号「市報にいがた」読者アンケートの結果を報告

皆さんから頂いた意見を参考に、より良い紙面づくりに努めます。ご協力ありがとうございました。 問広報課(☎025-226-2089)

調査期間12月5日~17日 回答数90人

回答(抜粋) ①12月5日号の内容はどうか…除雪情報が分かりやすく説明されていた、脱炭素化の取り組みをすぐにやろうと思えた、子どもを連れていける情報が載っていると助かる、ほか

②必要な市政情報は得られているか…二次元コードで確認出来るなど細かな配慮がなされている、自身に関係のある情報があまりない、ほか

③自由記載…文化施設や催しの記事は暮らしの楽しみになっている、新型コロナウイルスワクチン接種の情報を詳しく知りたかった、ほか