

新型コロナウイルス感染症

ストップ
STOP! 感染拡大
事例から学ぼう ⑤



☎ 保健管理課 (☎025-212-8194)

事例5 学生寮を中心に計78人が感染

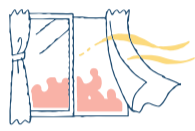
大学生が入居する学生寮で感染が広がり、集団感染につながりました。

何があったか

- ・ 学生寮で生活している大学生が飲食を伴う同窓会に出席後、発熱した
- ・ 発熱後も寮内の共用場所(トイレ、浴場、洗面所など)を使用していた
- ・ 寮内で複数人に発熱やせきの症状が確認され、受診後感染が分かった
- ・ 大学内でも感染が広まり、最終的に濃厚接触者が98人、感染者が78人発生した

どうすれば感染を防げたか

- ・ 体調が悪くなったときは無理をせず、電話でかかりつけ医または新潟県新型コロナ受診・相談センター(☎025-256-8275、☎025-385-7541、☎025-385-7634)に相談する
- ・ こまめに換気をし、マスクを着用した上で人との距離を適切に保ち、手指や共有物の消毒を徹底する



連載



(有)村山健次商店(江南区・こうじ、みそ)

歴史ある企業や店舗を訪ねます。

140年受け継がれる熟練の技

「創業は明治15(1882)年。当初は酒蔵として日本酒を作っていました」と5代目社長の村山さん。徐々にこうじやみその製造が主力事業となり、亀田郷では「糴屋」の屋号で知られるようになったそうです。



塩こうじ

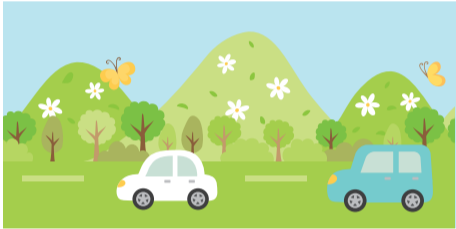
「『こうじでは北越随一』と評判になり、昭和20年ごろにはどぶろく作りのためにこうじを求める人々が行列を作ったと聞いています。じっくり手間と時間をかける製造方法は当時からほとんど変わらず、限られた一部の職人のみに受け継がれています」



5代目
村山武則さん

地元を大切に、伝統を守る

みその原材料にはブランド米「新之助」や江南区産の大豆を使用。「添加物を加えず、発酵が進む『生きた状態』で出荷しています。小売店での販売には向きませんが、昔ながらの味を愛してくださる地元の皆さんを大切にしています」と村山さん。最近では、同区特産の梨や市内の人気ブランド唐辛子を使った商品も開発・販売しています。「新たな取り組みに挑戦しながら、これからも伝統を守っていきたいです」と話してくれました。



連休期間中にお勧め
8区のお出かけスポット

感染症対策をしっかりとって出かけてください。体調が悪いときは不要不急の外出をせず、安静にしましょう。※このほか別冊情報ひろば3面に「おでかけナビ」を掲載



1



2



3



4



5



6



7



8

1 海辺の森キャンプ場
(北区島見町)



¥ テントサイト…日帰り500円から、1泊1,000円から▷バーベキュー(3~4人前)…10,000円 ※利用には事前予約が必要。詳しくは同施設ホームページに掲載
☎ 同施設管理棟事務所(☎025-255-3810)

3 いくとぴあ食花(中央区清五郎)
GWスペシャル

クライミング、塗り絵、工作、動物の餌やり体験などさまざまな催しを開催 日 5月3日~5日(祝) 9時~17時 ¥ 入場無料
☎ こども創造センター(☎025-281-3715)

5 秋葉公園
(秋葉区秋葉3)

¥ 無料
☎ 秋葉区役所建設課(☎0250-25-5690)

7 アクアパークにいがた
(西区笠木)

時 10時~22時 ¥ 一般500円、3歳~小学生250円 ☎ 同施設(☎025-264-6400)

2 寺山公園(東区寺山)
寺山こい来いフェスタ

こいのぼりの掲揚や子ども向けイベントを開催
日 5月8日(日)16時半まで
¥ 入場無料
☎ 東区役所建設課(☎025-250-2630)

4 北方文化博物館(江南区沢海2)
藤棚ライトアップ

日 5月8日(日)まで17時半~20時
¥ 100円
☎ 同館(☎025-385-2001)

6 しろね大凧と歴史の館
(南区上下諏訪木)

時 9時~17時 ¥ 一般400円、小・中学・高校生200円 ☎ 同館(☎025-372-0314)

8 岩室観光施設いわむろや
(西蒲区岩室温泉)

時 9時~19時(足湯は18時半まで)
¥ 入場無料 ☎ 同施設(☎0256-82-1066)

区役所の窓口で交付申請ができます。 閩区役所区民生活課(中央区は窓口サービス課)