

発熱などの症状があるときはかかりつけ医または

(火) 10東総合スポーツセンター 日25日 (木) 11内野まちづくりセンター 日30日 (火) ▶時13時半(245711)10時) ※各1時間半 定各40人(19)各30人4各日100人568各50人760人1080人) ※各先着◀

いくとぴあ食花(中央区清五郎) 食育・花育センター 1月の講座 問同センター(☎025-282-4181) ※各定員あり。詳しくは同施設HP



■料理教室 申12月20日(水)までに電話で同センター ※各2時間半~3時間半

- 1北フランスの家庭料理 日11日(木)
2肉まん・ごまあんまん作り 日13日(土) 対5歳~小学生の親子
3シェフから学ぶ料理教室 日17日(水)
4農家が教えるみそ作り 日20日(土) 対3歳以上の親子
5体を温めるフレンチ 日24日(水)
6冬野菜のアレンジ料理 日28日

(日) ▶時10時半(4)13時) ¥各1,800円(1)1,700円(2)1,000円(3)2,500円(4)4,400円) ◀

■園芸講座 申12月25日(月)までに電話で同センター 時13時半 ※各1時間半

- 7伝統園芸植物の育て方と楽しみ方 日14日(日)
8角田山の早春の花 日21日(日)
9無農薬ハーブのスティック作り 日27日(土)
▶¥各500円(9)2,500円) ◀

1月の応急手当講習会

心肺蘇生法、AED使用法、窒息の対処法、ほか 対10歳以上 ¥無料 申12月6日(水)から電話で市役所コールセンター(☎025-243-4894) 問消防局救急課(☎025-288-3260)

- 救命入門
1新津健康センター(秋葉区程島) 日17日(水)10時~11時半
普通救命(各3時間)
2江南消防署 日21日(日)9時
3西蒲消防署 日24日(水)9時
4中央消防署 日27日(土)9時
5東区プラザ(東区下木戸1) 日31日(水)9時半

6乳幼児救命 日21日(日)9時 場救急ステーション(中央区鐘木) ▶定各20人(2)10人(4)23人(5)15人(6)9人) ※各先着◀

定年期の男性の生き方講座

身寄りがない問題や、周りとの関わり方を考えながらボランティアについて学ぶ 日1月18日・25日(木曜全2回)13時半~15時半 場万代市民会館(中央区東万代町) 対男性 定25人 ¥無料 ※保育あり(生後6カ月~就学前児5人、要申し込み) 申1月5日(金)までに電話でアルザにいがた(☎025-246-7713)

水中健康教室

日1月25日~3月7日(木曜各全7回) ※各回50分 場総合福祉会館(中央区八千代1) 対新潟市在住の60歳以上で介助不要の人 定各15人 ¥各175円 申12月19日火曜(必着)までに往復はがきに基本事項、生年月日、性別を記載し、〒950-0909、中央区八千代1-3-1、市社会福祉協議会総務企画課(☎025-243-4366)へ ※応募は1人1通、受講はいずれか1つのみ。応募多数の場合初めての人を優先 水中歩行とストレッチ 時10時、同

50分 水中エクササイズ 時11時40分

横越総合体育館(江南区いぶき野1) 1~3月の教室

- 申12月6日(水)9時から電話で同館(☎025-385-4477) ※各1時間
1気功太極拳 日月曜9時半
2バランスフィットネス 日月曜14時半
3エアロビクス 日火曜10時45分
4骨盤体操 日火曜14時半
5ピラティス 日火曜19時
6フィットネスヨガ 日水曜10時45分
7フットケアとリラックスヨガ 日水曜14時半
8卓球中級 日水曜14時半
9おなかシェイプアップ 日水曜19時
10健康フィットネス 日木曜13時15分
11初めてのスタビライゼーション 日木曜19時
12コンビネーションエアロ 日金曜14時半
▶対中学生を除く15歳以上(4610)40歳以上) 定各30人(2)25人(5)9各20人8)12人(12)50人) ※各先着 ¥各1回600円(6)初回は1,800円) ◀

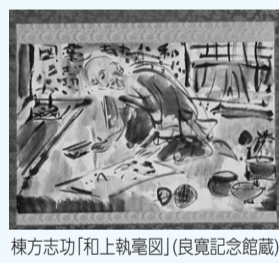
申し込み不要

おでかけ

申し込みなしで参加・観覧できる催しを紹介します。開催時間や休館日は1月31日(水)までの情報です。※障がい者などは入館料が免除される場合あり。詳しくは施設へ要問い合わせ

会津八一記念館 新潟日報メディアシップ5階 ☎025-282-7612

●特別展「会津八一と棟方志功」 日12月10日(日)まで10時~18時 ※月曜休館 ¥一般600円、大学生300円、高校生200円、小・中学生100円 ※土・日曜は中学生以下無料



棟方志功「和上執電図」(良寛記念館蔵)

新潟市美術館 中央区西大畑町 ☎025-223-1622

日1月21日(日)まで9時半~17時 ※1月8日を除く月曜、12月26日(火)~1月3日(水)休館
●コレクション展3「画家カリエールをめぐる」 ¥一般200円、高校・大学生150円、小・中学生100円 ※12月9日、1月13日(土)14時に展示解説を実施
●企画展「少女たち」 「Negicco展」ほか ¥一般1,000円、高校・大学生500円



Negicco

佐潟水鳥・湿地センター 西区赤塚 ☎025-264-3050

●佐潟探鳥散歩 日12月9日・23日(土)7時半~9時 ¥無料

燕喜館 中央区一番堀通町 ☎025-224-6081

●琴・尺八体験 日12月10日(日)10時半~15時半 ¥無料

史跡古津八幡山 弥生の丘展示館 秋葉区蒲ヶ沢 ☎0250-21-4133

●勾玉・管玉作り、土面の色付け 日12月27日(水)まで10時~11時10分、13時~15時 ※月曜休館 対小学生以上(小学生は保護者同伴) ¥各200円



文化財センター 西区木場 ☎025-378-0480

日土・日曜10時~11時、13時~14時半 ※月曜(祝日の場合翌日)、12月28日(木)~1月3日(水)休館 対小学生以上(小学3年生以下は保護者同伴)
●勾玉作り ¥200円
●和同開珎作り ¥300円

まちなかステージ「よろっとローサ」 中央区西堀前通6 ☎025-378-1137

¥無料
●ジャズライブ 日12月8日(金)15時~同50分
●椅子ヨガ 日12月14日(木)14時~15時
●お笑いライブ 日12月17日(日)13時~14時

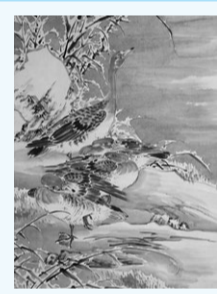
新津鉄道資料館 秋葉区新津東町2 ☎0250-24-5700

●トイトレインレイアウト 日2月4日(日)まで9時半~17時 ※火曜(祝日の場合翌日)、12月28日(木)~1月3日(水)休館 ¥一般300円、高校・大学生200円、小・中学生100円 ※土・日曜、祝日は中学生以下無料



歴史博物館みなとぴあ 中央区柳島2 ☎025-225-6111

●収蔵品展「いろいろな地図を見る」、新収蔵品展 日12月16日(土)~1月28日(日)9時半~17時 ※月曜(祝日の場合翌日)、12月28日(木)~1月3日(水)休館 ¥無料



行田魁庵「芦雁図」

市民プラザ 中央区西堀通6、NEXT21・6階 ☎025-226-5500

●絵本の読み聞かせ劇場 日12月16日(土)10時半~11時15分 定200人 ¥無料

新津美術館 秋葉区蒲ヶ沢 ☎0250-25-1300

●ダンス公演「クルミわりとネズミの王さま」 日12月23日(土)・24日(日)14時、18時 ※各1時間~1時間半 定各100人 ¥一般4,000円、中学・高校・大学生3,000円、小学生以下1,500円 ※前売り券(各500円引き)あり

MGC三菱ガス化学アイスアリーナ 中央区鐘木 ☎025-288-1234

●謎解きイベント 謎解きを全問正解した人に抽選で賞品を贈呈 日12月23日(土)~1月31日(水)13時~18時 ※土・日曜、祝日、12月25日(月)~1月3日(水)は10時~16時半 定先着3,000人 ¥入場料



そのほかの催し

●にいがた環境フェスティバル ステージイベント、ブース出展、講演会、ほか 日12月23日(土)10時~16時 場朱鷺メッセ(中央区万代島) ¥入場無料 問環境政策課(☎025-226-1363)