

### 新潟市歴史博物館 みなとぴあを 楽しもう!

開館から20周年を迎えた新潟市歴史博物館みなとぴあ。今号では、同館の見どころや特別企画を紹介します。 同館(☎025-225-6111)

開館  
20周年



#### 国指定重要文化財「旧新潟税関庁舎」

明治2年に建てられた同庁舎は、開港五港のうち、当時の税関として現存する唯一の建物です。昭和41年までの約100年間、税関業務に使用されました。信濃川岸を埋め立て、日本の建築技術で建てられた擬洋風建築です。建物の中にはテーブルとイスがあり、休憩することができます。



#### 国登録有形文化財「旧第四銀行住吉町支店」

昭和2年、現在の中央区住吉町に建てられました。当時、近くには新潟米穀株式取引所や証券会社、銀行などが立ち並び、新潟経済の中心的な地域でした。平成14年まで営業を続け、住吉町から博物館敷地内に移築復元しました。現在は、内部の公開や会議室などの貸し出しサービスを行っています。

#### 施設概要

**開館時間** 9時半～18時 ※10月から3月は17時まで。月曜(休日の場合翌日)、休日の翌日(日曜の場合翌火曜)、年末年始休館  
**常設展示観覧料** 一般300円、高校・大学生200円、小・中学生100円  
※土・日曜、休日は中学生以下無料  
**場所** 中央区柳島町2-10  
**駐車場** 66台  
**TEL** 025-225-6111



#### 歴史を楽しく学べる

#### 常設展示



水と共に生きた新潟の人々の歴史を学ぶことができます。私のお薦めスポットは、松ヶ崎堀割の決壊です。徳川吉宗が将軍の時代、信濃川と阿賀野川の河口は一つでした。「今はずいぶん離れているのに、ウソでしょう!」と驚くかもしれません。

#### 子どもも大人も楽しめる

#### 「たいけんのひろば」



昔の暮らしの道具や触ることのできる展示があります。土・日曜、休日を中心に、「たいけんプログラム」を開催しています。伝統的な季節の行事体験やわら紙作り、砂絵作り、火おこしなど、子どもから大人まで楽しめるプログラムを行っています。

#### 迫力満点

#### ミュージアムシアター



CGと実写を組み合わせた迫力のある映像作品「新潟・水の記憶」「あまのてぶり」「黒鳥伝説」を上映しています!

同館  
解説ボランティア  
田村 裕子さん



2面では開館20周年の特別企画を紹介します!

#### 目次 CONTENTS

#### | 特集 |

### 1・2 新潟市歴史博物館 みなとぴあを楽しもう!

### 3 にいがたCITY NOW

- 令和6年能登半島地震関連情報
- 6月議会定例会閉会
- デジタルスキル習得オンライン訓練
- 追悼式・献花式などを開催
- 夏のイベント

### 4 連載 家族で遊ぼう 未来への扉

他3ページは区役所だより「情報ひろば」は別冊で発行しています

開館  
20周年

# 記念企画展と特別企画を開催!

日本遺産  
「北前船」  
について  
詳しくは  
こちらから



## 企画展

### 北前船と新潟 — 廻船と日本海海運の時代

江戸・明治時代に、現在の北海道—大阪間の海路で、港から港へ商品を売買しながら航海した北前船。この北前船をはじめとした廻船は、各地に点在する港町を結び付け、活気づけていきました。中でも、信濃川河口左岸にあった新潟町は、日本海海運と信濃川や阿賀野川の河川舟運が交わる要所であり、多くの廻船が行き交う繁華な港町として発展しました。

同館の開館20周年を記念し、北前船をはじめとした廻船と日本海海運の歴史を振り返ります。



▲新潟信濃川帰帆



▲諸国名所百景 越後新潟の景

**会期** 7月27日(土)～9月1日(日)  
※土曜11時にギャラリートークを実施  
**観覧料** 一般500円、高校・大学生300円

**1 北前船の登場**  
日本海航路と北前船登場の歴史を紹介します。



▲船単筒

▼蟹の手振り



**2 新潟町と廻船**  
廻船の寄港地を紹介します。



行田魁庵 新潟入船之図 (個人所蔵)



▲廻船問屋前田松太郎の引札 (新潟ハイカラ文庫所蔵)

**3 廻船問屋と船主**  
廻船問屋と北前船の商品取引について紹介します。



▲焼酎徳利 (公益財団法人鶴友会所蔵)

**4 海運の荷品**  
廻船が運んだ荷品を紹介します。



同館学芸員 **安宅さん**

## 特別企画

### 北前船の面影を追う みなとまち巡り

多くの北前船が寄港した新潟湊には、その繁栄と歴史を語る文化財が今も残っています。この新潟湊の繁栄には、河川交通でつながる内陸の川湊(在郷町)が大きく関わっていました。

特別企画では、北前船に関する歴史・文化を探るため、新潟をはじめ、市内の主な川湊だった町を水上、陸上から巡ります。現地を訪ね、北前船時代の新潟市に思いをはせてみましょう。



### 夏休み! 親子新潟みなと歴史探訪



ウォーターシャトルに乗って水上から新潟港の過去と現在を探ります。

**日時** 8月18日・25日(日)13時～16時 **集合・解散** 同館  
**対象** 小学生と保護者  
**定員** 各日40人 **料金** 無料

**申し込み** 8月9日(金)までに専用フォーム=右上=から申し込み



### 新潟湊とつながる川湊を巡る日帰りツアー



ウォーターシャトルなどに乗って、河川交通を通じて新潟湊と結びついていた各区の川湊(在郷町)を巡ります。学芸員が同行・解説し、現地ガイドによるまち歩きを実施します。

**定員** 各40人(20人) ※各先着  
**料金** 9,800円(14,800円)

**申し込み** 7月24日(水)10時から電話で(株)トラベルマスターズ(☎0256-77-8056) ※時間、集合・解散場所など詳しくは同館ホームページに掲載

- ① 中ノ口川の在郷町 白根と大野を巡る **日** 9月8日(日)
- ② 新井郷川の在郷町 葛塚を巡る **日** 9月21日(土)
- ③ 信濃川の在郷町 小須戸と酒屋を巡る **日** 9月29日(日)

### 日本遺産「北前船」の文化財を巡るツアー



日本遺産「荒波を越えた男たちの夢が紡いだ異空間～北前船寄港地・船主集落」が文化庁に認定され、新潟市も構成自治体の一つになっています。

日本遺産「北前船」の構成文化財を、同館監修のツアーで巡ります。 ※乗船なし

**日時** 10月14日(祝)・23日(水) **定員** 各日先着30人  
**申し込み** 7月24日(水)9時から電話でハミングツアー(☎0570-037154)  
※時間、集合・解散場所、料金など詳しくは同館ホームページに掲載

信濃川・阿賀野川を軸とする河川交通によって発展してきた新潟市域の町の特徴が実感できます。北前船の往来に関わってきた町を巡る体験で、ますます新潟に興味を湧くと思います!



同館副館長 **小林さん**

**市政** 補正予算など27議案を可決  
6月議会定例会閉会



6月議会定例会が7月3日に閉会しました。令和6年能登半島地震への対応などの経費を盛り込んだ一般会計補正予算や条例改正など27議案を可決しました。

問 議会事務局議事課(☎025-226-3395)

**暮らし** 在宅テレワークによる就労を支援  
デジタルスキル習得オンライン訓練

在宅テレワーカーとして事務職やデザイン関連の仕事に就労するためのデジタルスキルを習得する、職業訓練プログラムをオンラインで実施します。訓練期間中から就業支援や職業紹介も行います。

- 日時 9月2日～10月1日(月～金曜全20回)10時～15時50分
- コース IT事務コース、Webデザインコース
- 定員 各15人
- 参加費 無料
- 申し込み 8月16日(金)までに専用フォーム=右=から申し込み ※面接あり



スマートフォンはこちらから

問 雇用・新潟暮らし推進課(☎025-226-1642)

**市政** 恒久平和を願い  
追悼式・献花式などを開催

原爆死没者の冥福と恒久平和を祈念し、さまざまな行事を行います。

問 総務課(☎025-226-2409)



▲平和祈念碑

行事	日時	会場
原爆と人間展 新潟市の平和に向けた 取り組みのパネル展示	8/8(木)～9/3(火)10:00～20:00 ※日曜、祝日17:00まで。8/9(金)休館。7/23～8/6(火)パネルの一部を展示	ほんぼーと中央図書館(中央区明石2)
原爆パネル展示	7/23(火)～8/1(木)8:30～17:30 ※土・日曜除く	市役所本館1階
「新潟と原爆」特別展	8/2～8/9(金)8:30～17:30 ※土・日曜除く	市役所本館正面玄関前
原爆犠牲者追悼式	広島…8/6(火)8:13から 長崎…8/9(金)11:00から	市役所本館正面玄関前
「平和」と声に出して 集まりましょう	8/6(火)9:00～10:30	市役所本館6階
◇新潟の戦争の記憶を たどるツアー (定26人)	8/10(土)8:10～12:40	集 新潟駅南口または 歴史博物館みなとびあ (中央区柳島町2) コース 平和祈念碑献花式、 水戸教公園(中央区雲雀 町)、宇品丸慰霊塔、入 船みなとタワー、同館
◆平和祈念碑献花式	8/10(土)9:00から	水戸教公園

◇は7月31日(水)までに、はがき(〒951-8550、住所不要)、FAX(025-228-5500)、メール(somu@city.niigata.lg.jp)のいずれかで、「戦争の記憶をたどるツアー参加希望」、参加者全員(2人まで)の郵便番号・住所・氏名(ふりがな)・年齢・電話番号、希望集合場所を同課へ。応募多数の場合抽選。1組1通まで。小学生以下は保護者同伴。新潟市ホームページからも申し込み可  
◆は市役所本館前から無料送迎バスあり。希望者は7月31日(水)までに電話で同課へ要申し込み

**令和6年能登半島地震  
関連情報 No.11**

**支援制度を新設 液状化被災宅地等復旧支援事業**

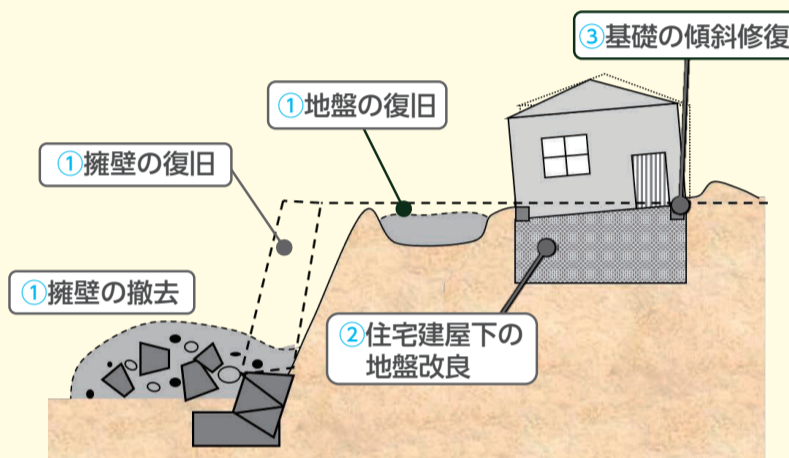
同地震による液状化で被害を受けた宅地の復旧や、住宅基礎の傾斜修復などの工事に対し、今後支援を進めていきます。 ※支援制度の詳細については検討中。8月13日(火)から相談・申請の受け付け開始予定。詳しくは決まり次第、新潟市ホームページに掲載

●対象宅地

同地震により液状化被害を受け、その際に住宅用に使われていた土地のうち、り災証明で住宅が準半壊以上の判定を受けたもの ※液状化により相応の被害が認められる場合は、り災証明で住宅が一部損壊の判定を受けたものでも対象になる場合あり

●対象工事

- ①被災宅地の原形復旧工事(擁壁、地盤の復旧など)
  - ②沈下防止対策のための住宅建屋下の地盤改良工事
  - ③住宅の基礎の沈下・傾斜を修復する工事
- ※着手・完了済みの工事も対象とする予定



●補助率 最大3分の2 ※個人負担あり

●補助上限額 766万6千円 ※既存の被災住宅支援制度などを利用している場合は、その額を除く

問 まちづくり推進課(☎025-226-2700)

■同事業の説明会を開催

●申し込み 7月26日(金)から電話で市役所コールセンター(☎025-243-4894)

日時(8月)	会場	定員(先着)
11日(祝)10:00～11:30	黒崎市民会館(西区鳥原)	200人
12日(振休)10:00～11:30	西新潟市民会館(西区小針2)	200人
21日(水)18:30～20:00	曾野木地区公民館(江南区天野2)	100人

**申請の受け付けは7/31(水)まで 私道の災害復旧支援**

同地震の影響で車両などの通行が困難となった私道の原形復旧工事費を支援します。

●支援額 対象工事に要した費用(上限あり)

※実施済みの復旧工事でも対象になる場合あり

問 区役所建設課



スマートフォンはこちらから

家族で出かけよう

# 夏のイベント

新潟市内で開催される主な夏のイベントを紹介します。 ※このほか別冊情報ひろば2面「おでかけナビ」、4面「子ども特集」にも催しを掲載

市内の夏のイベントは新潟市ホームページ=右=にも掲載



**マリニピア日本海**(中央区西船見町)  
時 9時~17時 料 一般1,500円、小・中学生600円、4歳以上200円 問 同施設(☎025-222-7500)



スマートフォンはこちらから

8/12(振休)まで **海の月間パネル展**  
「海にひろがる夢・未来」

8/31(土)まで **ミニ展示「ふるさと新潟の魚」**

来年2/24(振休)まで **企画展示**  
「ROVで迫る 日本海の深海」

**ミスベリング信濃川やすらぎ堤**

(信濃川やすらぎ堤万代側の萬代橋・八千代橋間)  
問 ミズベリングアウトドアラウンジ「やすらぎ堤」事務局(☎025-282-5686)



スマートフォンはこちらから

7/27(土)・28(日) **キッズウォーターパーク**

時 9時~12時 対 3~14歳 ※保護者同伴 料 500円

7/28(日) **ニジマスのつかみ取り・串焼き体験**

時 10時、11時、12時、15時、16時 ※各1時間 対 5歳~小学生 ※保護者同伴 定 各回先着8組(2人1組) 料 1,000円

**リョーとぴあ**(中央区一番堀通町)

申 電話で同施設チケット専用ダイヤル(☎025-224-5521) ※第2・4月曜除く11時~19時

スマートフォンはこちらから



7/28(日) **市ジュニア邦楽合奏団定期演奏会**

時 14時~15時45分 対 小学生以上 料 1,000円

8/9(金)~11(祝) **ジュニア劇団APRICOT公演**  
「びりっかすの神さま」

時 9日...14時▷10日...12時、16時▷11日...12時 対 4歳以上 料 一般1,200円、25歳以下500円

8/11(祝) **ファミリー・コンサート**  
「パイプオルガンのふしぎずかん3」

時 14時~15時 対 3歳以上 料 800円 ※高校生以下無料

8/17(土) **オーケストラはキミのともだち**

時 対 11時...3歳以上▷14時...小学生以上 ※各1時間 料 高校生以上1,500円、中学生1,000円、3歳~小学生500円

8/25(日) **市ジュニアオーケストラ教室演奏会**

時 14時~15時半 対 小学生以上 料 1,000円

**巻文化会館**(西蒲区巻甲)

8/8(木)・9(金) **映画鑑賞会「日本昔ばなし」**  
「虹色ほたる」、ほか

時 14時~15時20分 ※9日は15時45分まで。上映作品は日によって異なる 料 無料 問 同館(☎0256-73-2219)

8/29(木) **米国空軍太平洋音楽隊「パシフィック・ショーケース」公演会**

時 18時半~20時半 料 600円 ※チケットは巻地区コミュニティ協議会(西蒲区役所内)、同館、カワイ楽器、交流館囲炉裏、にいだや(西蒲区巻甲)で販売 問 西蒲区役所地域総務課(☎0256-72-8156)

**MGC三菱ガス化学**

**アイスアリーナ**(中央区鐘木)

スマートフォンはこちらから



8/11(祝)・12(振休) **夏休みスケート教室**

時 9時~同45分 対 4歳~高校生 定 先着100人 料 3,800円 申 7月24日(水)10時から電話で同施設(☎025-288-1234)

8/17(土) **カーリング親子体験教室**

時 10時~11時半 対 小学生以上の親子 定 先着20組 料 1人500円 申 7月24日(水)からメール(info-nia@n-icearena.com)で氏名、住所、電話番号、子どもの年齢(学年)を同施設へ

熱中症に注意

連載

### 未来への扉⑨



図書館司書がお薦めする、子ども・子育て世代向けの本を紹介します。

問 舟江図書館 (☎025-223-3235)

わたしと あそんで



マリ-ホル-エツ エム/エ  
よだ-じゅんいち

### 『わたしと あそんで』

作/絵：マリ-ホル-エツ エツ 訳：よだ じゅんいち  
出版社：福音館書店 発行年：1968年  
所蔵冊数：42冊

#### あらすじ

原っぱへ遊びに来た「わたし」。「あそびましょ」と、バツヤカエル、カメ、リス、カケス、ウサギ、ヘビを次々と捕まえようとしていますが、みんな怖がって逃げてしまいます。誰も遊んでくれないので、私は池の近くの石に腰かけてじっと動かずにいました。すると、逃げて行ったみんなが私のそばへ戻ってきました。それでも音を立てずにじっとしていると、シカの赤ちゃんが近寄ってきて、私のほっぺをなめてくれました。みんなが遊んでくれて、私は「とってもうれしいの。とびきりうれしいの」。

#### おすすめポイント

「あそびましょ」は子どもの頃を思い出す言葉ですが、誰かに声を掛けるときは、大人になっても少し勇気がいります。だからこそ、友達が誘いに応えてくれた時は、とてもうれしいですね。「わたし」も初めはみんなに逃げられたからこそ、戻ってきてくれた時のうれしさはとびきりだったのでしょう。原書は1955年にアメリカで出版され、長く愛されている絵本です。詩人の与田準一さんによって、やさしい日本語に訳されています。絵本全体に柔らかく描かれた太陽の淡い黄色の光が「わたし」を見守るように包んでいます。

## 子育て応援通信 家族で遊ぼう 15 同施設 (☎025-255-3810)

新潟市内の遊び場を紹介します。



### 海辺の森キャンプ場

場所：北区島見町  
駐車場：45台  
施設利用：キャンプ場などの利用には、事前予約が必要 ※料金など詳しくは同施設ホームページに掲載

同キャンプ場は全6サイト43区画あり、総合案内所である管理棟や炊事棟、屋外トイレ、テントを持参しなくてもキャンプを楽しめる常設テントのサイトがあります。また、テントやタープの設置・撤去とキャンプセットがそろった「手ぶらでキャンプ」や、食材を持ち込まなくても楽しめる「手ぶらでバーベキュー」、食材などを持ち込める「持ち込みバーベキュー」などのプランがあります。エアコンが完備された「つどい棟」では、屋内活動を実施できます。



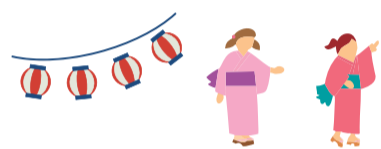
▲同施設ホームページはこちらから



同施設 関本圭佑さん

#### 自然を満喫して夏の思い出づくりに

当キャンプ場は、徒歩圏内に島見浜海水浴場があり、管理棟に温水シャワーを完備しているため、海のレジャーを楽しみながら、森の散策やキャンプができる醍醐味があります。自然を思いきり満喫しに、ぜひ遊びに来てください。



### 夏を楽しもう

## 7・8月開催

## 各区のお祭り



☀️ = 花火の打ち上げあり

期日	区	催し名	場所・内容など
7/27(土)	南	味方地区 ふるさと納涼まつり	ライブステージ、屋台、ほか 時15時～20時半 場味方野球場 ¥1人500円以上の運営協力金(抽選券と引き換え)の呼び掛けあり ※中学生以下は同協力金不要 問同まつり実行委員会(味方地区コミュニティ協議会内☎025-201-6855)
7/27(土)・28(日)	西蒲 ☀️	和納十五夜祭り	神楽舞、棒遣い、みこし渡御、ほか 時27日…16時から▷28日…14時半から ※仕掛け・草花火は28日20時20分から 場住吉社、三社神社、ほか 問同祭り実行委員会(☎0256-82-2724)
8/10(土)・11(祝)	西蒲	間瀬海まつり	砂浜宝探し、新潟国際情報大学コラボ企画、ほか 時10時から 場田ノ浦海水浴場、ほか 問田ノ浦開発協議会(海華亭かわい内☎0256-85-2222)
8/10(土)	南	しろね祭り	納涼お楽しみ広場、よさこい、白根大風太鼓、ほか 時16時半から 場白根本町通商店街 問同祭り実行委員会(新潟みなみ商工会内☎025-373-4181)
8/16(金)	中央	沼垂まつり	けんか灯籠の押し合い、ほか 時8時～12時、18時～21時 場沼垂四ツ角、ほか 問同まつり実行委員会(同神社内☎025-244-1821)
8/16(金)	西蒲 ☀️	潟東おまつり広場 どろんこカップ	田んぼでドッジボール、ステージイベント、ほか 時9時から ※打ち上げ花火は20時から 場潟東コミュニティセンター前 問同実行委員会事務局(潟東地域コミュニティセンター内☎0256-86-3123)
8/16(金)・19(月)・20(火)	秋葉	にいつ夏まつり	新津松坂流し、屋台巡行、ほか 時16日・19日…19時半から▷20日…19時から 場新津本町通り、堀出神社、ほか 問同まつり実行委員会(☎0250-24-3777)、神楽・祭屋台・たるみこし委員会(同神社内☎0250-24-0008)
8/24(土)	西 ☀️	黒埼まつり	伝統芸能などのステージイベント、ほか 時9時半から ※打ち上げ花火は19時半から 場新潟ふるさと村 問同まつり実行委員会(☎050-3503-3933)
8/24(土)	西 ☀️	佐潟まつり	佐潟万灯籠展示、子どもたちのステージイベント、神楽舞、ほか 時14時から ※打ち上げ花火は19時半から 場佐潟公園 問佐潟観光協会(☎025-239-2315)
8/24(土)・25(日)	西蒲 ☀️	西川まつり	傘鉾巡行、みこし渡御、ほか 時24日…15時半から▷25日…15時40分から ※打ち上げ花火は24日20時から 場曾根傘鉾通り、ほか 問同まつり実行委員会(西川地域コミュニティ協議会内☎0256-88-5900)
8/24(土)・25(日)	西蒲 ☀️	岩室温泉まつり	みこし渡御、子どもみこし、ほか 時24日…18時から▷25日…9時から ※仕掛け花火は24日20時半から 場岩室温泉街、ほか 問岩室温泉振興対策協議会(岩室温泉観光協会内☎0256-82-5715)
8/25(日)	秋葉	小須戸灯籠 押し合いまつり	みこし巡行、灯籠の運行・押し合い、ほか 時12時から 場小須戸本町通り、ほか 問秋葉区役所産業観光課(☎0250-25-5689)
8/25(日)・26(月)	江南	かめだ祭り	亀田甚句流し、大岩万燈押し合い、ほか 時25日…19時半から▷26日…18時45分から 場亀田本町通り商店街 問同祭り実行委員会(亀田商工会議所☎025-382-5111)
8/25(日)	北・東 ☀️	阿賀野川ござれや花火	時20時～21時 場松浜橋上流付近 ※同花火公式YouTubeチャンネルでもライブ配信 問同花火実行委員会(北新潟商工振興会内☎025-259-5811)



▲間瀬海まつり



▲しろね祭り



▲潟東おまつり広場 どんこカップ



▲かめだ祭り



▲阿賀野川ござれや花火

小まめな水分補給を

消防局救急課 (☎025・288・3260)

令和6年7月21日 | 第1・3週日曜発行 |  
※掲載情報は7月10日時点のものです



市役所コールセンター (8時~21時 ☎025-243-4894)

FAX 025-244-4894 Eメール 4894call@call.city.niigata.jp

### 記号のみかた

- 日 = 日時、期日、期間、会期 時 = 時間 ※時間は24時間表記
- 場 = 会場 集 = 集合場所 解 = 解散場所
- 対 = 対象 (記載のないものはどなたでも参加可)
- 定 = 定員 (「先着」の表記がないものは、応募多数の場合抽選)
- ¥ = 参加費 (記載のないものは無料。講座、催し物は無料を明記)
- 申 = 申し込み (記載のないものは申し込み不要。当日直接会場へ)
- HP = ホームページ
- 問 = 問い合わせ (区役所 ●●課の場合は電話番号案内に記載の区役所代表番号にかけてください)
- ☺ = 子ども、親子向け情報 ☺ = 高齢者向け情報

### 申し込みのときは「基本事項」の記載を

はがき・往復はがき・FAX・メールでの申し込みの場合は、右の「基本事項」に記載してください。それ以外の事項を記載する場合は、個別の記事ごとに示しています。※送り先が「〒951-8550」の場合は住所の記載不要

基本事項

はがきの場合(裏面)

- 「催し名」または「講座名」
- 希望の回(複数回実施する場合のみ)
- 参加者全員の氏名・ふりがな  
※代表者は氏名の前に◎を付け、郵便番号・住所・電話番号も記載

※往復はがきは返信先も明記

## お知らせ



### 固定資産税・都市計画税(第1期)納期限は7/31

市税の納付にはインターネットでも手続きできる口座振替が便利で確実です。コンビニエンスストアやスマートフォン決済でも納付できます。地方税お支払いサイト=右上からクレジットカード決済でも支払えます。問 納税課(☎025-226-2294)



### 児童手当 12月支給分から対象や手当額を拡充

児童手当制度の改正により、12月支給分(10月分)から同手当の対象や手当額が拡充されます。

新潟市から児童手当を受給している人、または6月30日時点で新潟市に住民票がある高校生年代以下の児童の保護者には、順次案内を発送しています。次のいずれかに該当する人は、申請をしてください。※対象や手当額、申請方法など詳しくは市HPに掲載

- 1 高校生年代の児童を養育し、現在児童手当を受給していない人
  - 2 保護者の所得が所得上限額以上だったため支給対象外だった人
  - 3 子どもが3人以上いて、保護者に経済的負担がある18歳年度末~22歳年度末の子どもを監護している人
- 問 市児童手当制度改正事務センター(☎025-288-5787)

### 母子世帯向け市営宮浦住宅(中央区万代5) 入居者を募集

入居予定日10月1日 間取り・戸数2DK・1戸 対象・入居資格20歳未満の子を扶養する母子家庭で、月額所得が158,000円(小学生以下の子がいる世帯は259,000円)以下、ほか家賃12,500~27,500円(収入によ

り決定) 申 8月5日(月)までに所定の申込書を区役所健康福祉課へ

※申込書は同課で配布。応募多数の場合抽選 問 子育て政策課(☎025-226-1201)

### 市営住宅 入居申し込みを受け付け

入居日10月1日

申 8月9日(金)までに所定の申込書を区役所建設課、市営住宅万代サービスセンター(中央区万代4 ☎025-374-5410)、同白山サービスセンター(中央区白山浦1 ☎025-234-5252)、県住宅供給公社(中央区新光町 ☎025-285-6111)へ ※応募多数の場合抽選。案内や申込書は市HPに掲載、申込先でも配布。このほかにも入居者を募集中の住宅あり

### 令和6年度版「障がい者(児)福祉のしおり」を配布

障がいのある人が受けられる交通機関などの運賃割引や医療費助成、補装具、日常生活用具などの支給方法のほか、障がい福祉サービスや入所・通所できる施設、各種相談窓口を紹介しています。

配布場所 区役所健康福祉課、出張所、地域保健福祉センター 問 同課

### 市有地を一般競争入札で売却

- 対象地
- 1 北区横土居字村下3397-1
  - 2 北区松浜4-3607-438
  - 3 中央区東大畑通一番町643-2 外
  - 4 南区味方字一号1071-3
  - 5 西区大野町3392-1
  - 6 西蒲区川崎字下辻323-16

入札日時 8月21日(水)10時 申 8月14日(水)17時までに所定の申込書を財産活用課(☎025-226-2382)へ ※土地面積など詳しくは入札案内に掲載。市役所本館、区役所地域総務課(東・中央・西区は総務課)でも配布

### 客引き行為についてのアンケートに協力

新潟駅前周辺地区の居酒屋やカラオケなどへ勧誘する客引き行為についてのアンケートを実施しています。市LINE公式アカウントや市HPから回答に協力をお願いします。

日 7月30日(火)まで

問 市民生活課(☎025-226-1110)

### 行政への苦情 審査会が調査

行政苦情審査会は、市の業務や職員の行為による苦情を受け付け、公正中立の立場で調査・検討を行う機関です。弁護士など識者3人で構成し、必要に応じて市に対して是正意見を述べ、制度改善の提言を行います。※詳しくは市HPや市役所、区役所などで配布するパンフレットに掲載 問 広聴相談課(☎025-226-2098)

### 7/22~28は肝臓週間 肝炎は早期発見・早期治療を

過去に肝炎ウイルス検査を受けたことがない人を対象に、委託医療機関で無料の検査を行っています。同検査で陽性と判定され、要件を満たす人には医療費を助成します。※詳しくは市HPに掲載

問 保健管理課(☎025-212-8123)

### 10/27まで運行 にしかん観光周遊ぐる~んバス

日 10月27日までの土・日曜、祝日 ¥1回300円、1日券500円 ※就学前児無料 問 西蒲区役所産業観光課(☎0256-72-8417)

### 新潟まつり花火大会 翌朝清掃ボランティアを募集

日 8月12日(振休)6時半~7時半 集 昭和大橋下やすらぎ堤両岸 申 7月29日(月)までにメール(haitai@city.niigata.lg.jp)で基本事項・参加人数、希望区域(右岸・左岸・どちらでも)、ボランティア証明書の必要枚数を

### 廃棄物対策課(☎025-226-1405)へ 萬代橋Tシャツを販売中

萬代橋誕生祭の開催を記念し販売する同Tシャツのデザインが、応募の中から櫻井亮さんの作品に決まりました。



販売期間 9月30日(月)まで10時~18時 販売場所 LINK(新潟日報メディアシップ内) ¥2,500円 ※2色(白・黒)、4サイズ(XS・M・L・XL)

問 中央区役所建設課(☎025-223-7410)

### 新潟市美術展 作品募集

入選作品は新潟市美術館(中央区西大畑町)に展示します。

部門 洋画、日本画、書道、彫刻、工芸、版画、写真 出品料3,000円

※個人は2点、グループは1点まで。平成18年4月2日以降に生まれた人は無料 申 8月31日(土)10時(書道は13時)~16時に所定の申込書と作品を同館へ ※未発表作品に限る。作品規定は市HPに掲載。申込書は市役所本館・ふるまち庁舎、区役所、出張所、公民館などで配布 問 市役所コールセンター(☎025-243-4894)、文化政策課(☎025-226-2631)

### 信濃川・大河津分水 写真コンテスト 作品を募集

部門 信濃川下流、信濃川中流・魚野川、大河津分水、ジュニア(18歳以下) 応募資格 アマチュア 募集作品 四つ切り(ワイド判可)の銀塩プリント ※合成写真、組み写真は不可。未発表のものに限る 申 10月1日火曜(必着)までに所定の応募票と作品を信濃川河川事務所(長岡市)または新潟フジカラー取扱店へ ※応募票は同事務所HPに掲載。申込先でも配布 問 土木総務課(☎025-226-3025)

電話案内  
市急患診療センター ☎025-246-1199  
口腔保健福祉センター ☎025-212-8020  
西蒲原地区休日夜間急患センター ☎0256-72-5499  
水道局 ☎0120-411-002(または☎025-266-9311)

消防局 ☎025-288-3191  
火災情報テレホンガイド ☎025-285-1119  
災害時の問い合わせ ☎025-226-5656  
市役所(〒951-8550) ☎025-228-1000

北区役所(〒950-3393) ☎025-387-1000  
東区役所(〒950-8709) ☎025-272-1000  
中央区役所(〒951-8553) ☎025-223-1000  
江南区役所(〒950-0195) ☎025-383-1000

秋葉区役所(〒956-8601) ☎0250-23-1000  
南区役所(〒950-1292) ☎025-373-1000  
西区役所(〒950-2097) ☎025-268-1000  
西蒲区役所(〒953-8666) ☎0256-73-1000

広報テレビ  
NST 八千代コースター 7/27(土) 10:25~  
BSN 市報にいがた de なじラテ。 8/17(土) 13:53~  
UX 知っトク!新潟 毎週土曜 11:58~ ※7/27(土)は17:58~  
TeNY 夕方ワイド新潟一番1部 毎月第1火曜 15:48~  
NCV(ケーブルテレビ) 水の都新潟市 毎月第2・4土・日曜 9:00~ 12:00~、ほか

FM新潟 NICE TOWN にいがた 毎週土曜 7:55~ 77.5MHz  
BSN おはよう!新潟市です 毎週金曜 7:47~ AM 1116KHz FM 92.7MHz  
FM KENTO What's Up NIIGATA CITY 毎週月~金曜 8:25~ 76.5MHz  
エフエム新潟 クリック!秋葉区 毎週月~金曜 10:00~ 76.1MHz  
FM角田山 西蒲ぼかぼか情報 毎週月・水・木曜 12:00~ 84.9MHz

ウェブ  
市報にいがた  
区役所だより  
市長記者会見

**旧小澤家住宅(中央区上大川前通12)**  
**観覧無料**  
 日 7月24日(水)～8月30日(金)  
 対小・中学生  
 問同施設(☎025-222-0300)

**訂正**  
 本紙7月7日号別冊情報ひろば2・3面「台風などによる大雨に注意。新潟市ホームページから浸水ハザードマップの確認を。」の電話番号に誤りがありました。お詫びして訂正します。  
 正 下水道計画課(☎025-226-2979)

**相談**  
**若者支援センター「オール」**  
 (中央区東万代町)  
 悩みを解決する相談窓口や居場所、自信を育てる講座やイベントを紹介

日 月～金曜 9時～17時  
 対新潟市在住・在勤・在学の15～39歳の人とその家族 ※要予約  
 相談・予約電話☎025-247-6777

**親子のための相談LINE**  
 親やきょうだい、友人との関係の悩みや子育ての不安など、子どもや保護者からの相談をLINEで受け付けます。スマートフォンなどで右上の二次元コードを読み取り、同公式アカウントを「友だち登録」してください。  
 日 月～金曜 10時～22時、土曜 10時～17時  
 問児童相談所(☎025-230-7777)

**新築・増築・リフォームなど専門家による住宅建築相談会**  
 日 8月6日(火) 9時半～12時  
 場 建築行政課(市役所ふるまぢ庁舎)

定先着5組(1組30分)  
 日 7月24日(水)から電話で同課(☎025-226-2845)

**里親に関心がある人向け 8月の制度説明会**  
 日 7月30日(火)までに電話で児童相談所(☎025-230-7777)  
 問児童相談所(中央区川岸町1)  
 日 6日(火) 14時～15時半  
 問白根地区公民館(南区田中)  
 日 8日(木) 14時～15時半

**講座**  
**白山公園空中庭園 朝ヨガ教室**  
 日 8月の木曜(15日除く) 7時～同45分 ¥500円  
 問同公園駐車場(中央区一番堀通町) ☎025-225-3021)

**うららこすど グラスサンド アート・ワークショップ**  
 日 8月4日(日) 10時～12時  
 定先着12人 ¥1,000円 日 7月24日(水) 9時から電話で同施設(秋葉区小須戸 ☎0250-38-5430)

**初心者向け スマートフォン教室**  
 基本操作と「にいがたバス乗換案内サイト」の使い方を学ぶ  
 日 8月5日(月) 14時～16時  
 場 市役所ふるまぢ庁舎  
 定20人 ¥無料  
 日 7月29日(月) 17時までに電話で同教室コールセンター(☎025-267-6925) 問都市交通政策課(☎025-226-2753)

申し込み不要

おでかけ

申し込みなしで参加・観覧できる催しを紹介します。開催時間や休館日は8月31日(土)までの情報です。※障がい者などは入館料が免除される場合あり。詳しくは施設へ要問い合わせ

**しろね大凧と歴史の館**  
 南区上下諏訪木 ☎025-372-0314

●夏祭り 日 8月4日(日)まで 9時～17時  
 ¥一般400円、小・中学・高校生200円

**北区郷土博物館**  
 北区嘉山 ☎025-386-1081

●企画展「書をみる一弦巻松蔭と上田桑鳩の作品」  
 日 8月25日(日)まで 9時～17時 ※月曜(休日の場合翌日)休館 ¥無料 ※8月4日(日)・11日(祝) 14時から作品鑑賞会を実施  
 ●わらで鍋敷き作り  
 日 7月28日、8月18日(日) 10時～12時、13時～15時 対小学3年生以上 ¥100円

**アグリパーク**  
 南区東笠巻新田 ☎025-378-3109

●ヤギ・羊の餌やり体験 日 7月24日(水)～8月31日(土) 10時～16時 ¥牧草100円、野菜200円(土・日曜、祝・休日のみ)  
 ●トートバッグ作り 日 7月27日(土)～31日(水) 9時半～11時、13時半～15時 ¥500円  
 ●野菜染め体験 日 8月1日(木)・2日(金)・6日(火)～9日(金) 13時～14時、15時～16時 ¥1,000円  
 ●子ども食農縁日 日 8月10日(土)～15日(木) 10時～15時 ¥500円

**水の駅「ビュー福島潟」**  
 北区前新田 ☎025-387-1491

※景品がなくなり次第終了。月曜(休日の場合翌日)休館  
 ●スタンプラリーウォーク 福島潟周辺5施設のスタンプを集めた人に景品を贈呈 日 7月27日(土)～8月25日(日) ※対象施設や時間など詳しくは同施設HPに掲載  
 ●福島潟クイズ 日 8月1日(木)～31日(土) 9時～16時半  
 ●福島潟イメージキャラクター「クイクイ」とじゃんけん 日 8月10日(土) 11時、14時 ※各30分 ▶¥無料(②一般400円、小・中学・高校生200円) ◀

**こども創造センター**  
 中央区清五郎 ☎025-281-3715

●指で絵の具お絵描き 日 8月8日(木) 14時～15時半 対4歳～小学生と保護者  
 ●クライミングウォール 日 8月17日・31日(土) 10時～11時 対小学生と保護者  
 ●国際交流員と遊ぶ 日 8月24日(土) 11時～同40分 対3～18歳と保護者 定先着15組 ▶¥①100円②③無料 ◀

**動物ふれあいセンター**  
 中央区清五郎 ☎025-283-1192

●子ども縁日 日 7月27日(土)・28日(日) 9時半～16時半 ¥500円  
 ●キーホルダー作り 日 8月3日～12日の土・日曜、祝・休日、8月14日(水)、15日(木) 9時半～16時半 ¥300円～500円(種類により異なる)

**市民プラザ**  
 中央区西堀通6、NEXT21・6階 ☎025-226-5500

●生け花展示 日 7月27日(土)・28日(日) 10時～16時 ※28日は15時まで ¥無料  
 ●茶席・茶たて体験 日 7月27日(土)・28日(日) 10時～16時 ※28日は15時まで ¥500円(当日10時から同施設ロビーでチケットを販売。なくなり次第終了)  
 ●コケ玉作り 日 7月27日(土) 10時～12時、13時～16時 ¥500円～1,000円(材料により異なる。材料がなくなり次第終了)  
 ●型染め体験 日 7月28日(日) 10時～12時、13時～14時半 ¥500円～1,000円(材料により異なる。材料がなくなり次第終了)  
 ●フラダンスステージ 日 8月10日(土) 13時～15時 定先着380人 ¥一般200円、小・中学生100円

**歴史博物館みなとぴあ**  
 中央区柳島町2 ☎025-225-6111

①びょうぶについて知ろう 日 7月28日(日) 定先着24人  
 ②灯明風の明かり作り 日 8月10日(土)・11日(祝) 定各日先着10人  
 ③体験の広場「なつまつり」 日 8月12日(振休)  
 ④わらのコースター作り 日 8月25日(日) 定先着10人 ▶時14時～15時(⑤13時半～16時) ¥無料(②100円) ◀

**マンガの家**  
 中央区古町通6 ☎025-201-8923

¥無料  
 ●暑中見舞いイラスト作り  
 日 7月28日(日)、8月3日(土)・4日(日)・10日(土)～12日(振休) 14時～15時半  
 ●キャラクター作り教室  
 日 7月30日、8月6日(火) 13時～15時

**砂丘館**  
 中央区西大畑町 ☎025-222-2676

●映像展示「吉原悠博 風景の諷刺」  
 日 7月30日(火)～8月12日(振休) 9時～21時 ※月曜(休日の場合翌日)休館 ¥無料

**子育て応援ひろば**  
 中央区西堀前通6、Co-C.G.ビル4階 ☎025-226-7730  
 対小学3年生以下(就学前児は保護者同伴) ¥無料  
 ●絵本読み聞かせ 日 8月8日・22日(木) 11時～同30分  
 ●ハーモニカ演奏 日 8月25日(日) 14時～同30分

**マンガ・アニメ情報館**  
 中央区八千代2 ☎025-240-4311

●DEATH NOTE EXHIBITION  
 日 8月6日(火)まで 11時～19時 ※土・日曜は10時から。6日は17時まで ¥一般2,200円、中学・高校生1,700円、小学生1,500円。土・日曜は保護者同伴の中学生以下無料

**市児童センター**  
 中央区東万代町 ☎025-246-7715

●カプラ®ブロック 日 8月11日(祝) 10時～12時 対3歳～小学生(就学前児は保護者同伴) ¥無料

**秋葉区文化会館**  
 秋葉区新栄町 ☎0250-25-3301

●レジデンス合唱団フォリエ演奏会  
 日 9月16日(祝) 14時～16時 出演 彌勒忠史(指揮)、秋川雅史(ゲスト) ¥2,000円

そのほかの催し

●サマーフラワーフェア  
 日 ユリ・ヒマワリのフオトスポット・品種紹介展示…7月25日(木)～28日(日) 9時～17時 ※28日は14時まで ▶フラワーアレンジメント体験…7月27日(土) 10時～11時半、13時～14時半 場いくとぴあ食花(中央区清五郎) ※定員、料金など詳しくは市HPに掲載  
 問食と花の推進課(☎025-226-1844)

●Akihaマウンテンプレーパーク 日 7月27日、8月3日・24日・31日(土) 9時～15時  
 場秋葉公園(秋葉区秋葉3) 対小学生 ¥無料  
 問秋葉区役所産業振興課(☎0250-25-5687)

●市民呈茶席 新潟裏千家 男子の会  
 日 8月4日(日) 10時～15時 場市民茶亭遊神(中央区一番堀通町) ¥一般500円、小学生以下300円 問文化政策課(☎025-226-2631)

●非核平和絵画展 広島平和記念資料館所蔵の絵画60点を展示 日 8月6日(火)～15日(木) 10時～17時 場新津美術館(秋葉区蒲ヶ沢) ¥無料  
 問秋葉区役所地域総務課(☎0250-25-5673)

●わたしの主張新潟市地区大会 市内の中学生が日頃の考えや思い、意見などを発表  
 日 8月7日(水) 13時～16時15分 場黒崎市民会館(西区鳥原) 定先着150人 ¥無料  
 問生涯学習推進課(☎025-226-3230)

●新潟空港PRキャラクター「菜るくん・菜ちゃん」誕生日塗り絵イベント 参加者にオリジナルステッカーやカードを贈呈、塗り絵の展示 ※景品の贈呈はなくなり次第終了 日 8月10日～31日(土) 8時半～19時 場新潟空港(東区松浜町) 対小学生以下 ¥無料 問港湾空港課(☎025-226-2743)

●機織り体験 日 8月31日(土)、9月1日(日) 10時～15時 場新潟ふるさと村(西区山田) ¥無料  
 問北区郷土博物館(☎025-386-1081)

問下水道計画課(☎025・226・2979)

台風などによる大雨に注意。新潟市ホームページから浸水ハザードマップの確認を。

動物愛護センター(中央区清五郎) 8月の催し

- ①犬の飼い方相談会 ②犬のしつけ方教室

西川総合体育館(西蒲区善光寺) 美姿勢トレーニング

- ①8月6日(火)13時15分~14時15分

マリニピア日本海(中央区西船見町) 講座「ヒトデの秘密」

- ①8月17日(土)13時~15時半

亀田総合体育館(江南区茅野山3) ベビーヨガ

- ①8月20日~9月3日 ②9月17日~10月1日

男女共同参画についての講座

- 場 万代市民会館(中央区東万代町)

①無意識の思い込みについて考える講座

- ②相談に携わる人のための講座

働く女性のキャリアデザイン 応援セミナー

- ①6人 ②7人、要申し込み

働く女性のキャリアデザイン 応援セミナー

- ①8月26日(月)、9月24日(火)、11月13日(水)

「心のサポーター」養成研修

- メンタルヘルスの基礎や人の悩みの聞き方を学ぶ

父親向け 9月の子育て講座

対小学生までの子を持つ父親 定各21人(応募多数の場合3回全て参加できる人を優先)

①作り置き料理実習

- ②家事の分担を考える

③パパの語り場

- ④1日(日)10時~12時

⑤21日(土)10時~12時

⑥27日(金)19時~20時半

⑦場①東地区公民館(中央区蒲原町)

⑧⑨万代市民会館(中央区東万代町)

⑩⑪600円 ⑫⑬無料

亀田地区公民館(江南区茅野山3) パパになる人の準備講座

- ①9月1日(日)10時~12時

対妊婦のパートナー(妊婦も参加可)

定先着12組 無料

- ①7月24日(水)9時から電話で同館

食品加工支援センター(南区東笠巻新田) 9月の講座

時13時~16時 定各8人

- ①開催日の7日前までに電話で同センター

②ハーブを使ったパン作り

③エクレア作り

④イチジクのクラフティー作り

⑤ソーセージ作り

⑥揚げ出しおにぎりスナック作り

⑦29日(日)

⑧⑨⑩各2,500円(⑪2,000円)

ゆいぽーとの美術講座

碑やモニュメントの鑑賞方法を学ぶ

①9月7日(土)14時~15時半

定先着30人 500円

- ②7月24日(水)9時から電話で同施設

介護職員初任者研修

①9月11日(水)~12月24日(火)9時半~16時半

※全29回 場 総合福祉会館(中央区八千代1)

定32人 ※応募多数の場合、新潟市在住・在勤の人を優先

57,124円 ②8月12日(振休)までに所定の申込書を市社会福祉協議会介護サービス課へ

※申込書は同協議会HPに掲載。同館、区社会福祉協議会でも配布

認知症サポーター ステップアップ講座

①9月11日(水)13時半~16時半

場 新潟ユニゾンプラザ(中央区上所2)

対新潟市在住・在勤・在学で同サポーター養成講座を受講済みの人

定先着50人 無料

②7月24日(水)から所定の申込書を県介護福祉士会へ

※申込書は市HPに掲載。同施設、地域包括ケア推進課(市役所本館)、区役所健康福祉課でも配布

③④⑤⑥⑦⑧⑨⑩⑪⑫⑬⑭⑮⑯⑰⑱⑲⑳㉑㉒㉓㉔㉕㉖㉗㉘㉙㉚㉛㉜㉝㉞㉟㊱㊲㊳㊴㊵㊶㊷㊸㊹㊺

マザーズ再就職準備セミナー

社会保険、保育園の制度、マザーズハローワークの活用、ほか

市政参画コーナー

附属機関などの会議

次の会議の開催を予定しています。日程など詳しくは市HPに掲載しています。

市HPから 会議の開催予定 検索

社会教育委員会会議

①7月24日(水)

②生涯学習推進課(025-226-3277)

豊栄地区公民館運営審議会

①7月31日(水)

②同館(025-387-2014)

総合計画有識者会議

①政策調整課(025-226-2066)

都市の活力向上部会

①7月31日(水)

住民福祉の向上部会

①8月8日(木)

清掃審議会

①8月5日(月) ②③④⑤⑥⑦⑧⑨⑩⑪⑫⑬⑭⑮⑯⑰⑱⑲⑳㉑㉒㉓㉔㉕㉖㉗㉘㉙㉚㉛㉜㉝㉞㉟㊱㊲㊳㊴㊵㊶㊷㊸㊹㊺

そのほかの会議

次の会議の開催を予定しています。詳細や最新の情報は市HPに掲載しています。

教育委員会定例会

①あさって23日

②教育総務課(025-226-3149)

農業委員会定例総会

①7月31日(水)

②農業委員会事務局(025-382-4964)

動く市政教室「食農体験」

動物との触れ合いやピザ作りを通して食育と農業を学ぶ

①8月22日(木)9時~15時 定30人

②800円(ピザ作りを希望する場合は別途要1,300円)

③7月31日水曜(必着)までに往復はがき(〒951-8550、

広聴相談課)またはメール(kocho@city.niigata.lg.jp)で基本事項、希望集合場所(市役所本館または新潟駅南口)、参加者全員の住所・年齢・電話番号を同課(025-226-2094)へ。市HPからも申し込み可。見学後レポートを提出。昼食・筆記用具が必要

④9月20日(金)13時半~15時半

⑤場 東区プラザ(東区下木戸1)

⑥対女性 定先着24人 ※オンライン参加可(定先着10人) 無料

⑦7月24日(水)9時半から電話でときめきしごと館(025-240-4510)

⑧※保育あり(生後6カ月~就学前児15人、要申し込み)

⑨⑩⑪⑫⑬⑭⑮⑯⑰⑱⑲⑳㉑㉒㉓㉔㉕㉖㉗㉘㉙㉚㉛㉜㉝㉞㉟㊱㊲㊳㊴㊵㊶㊷㊸㊹㊺

若者支援者養成講座

①10月5日(土)10時45分~15時20分

②6日(日)10時半~16時半

③④⑤⑥⑦⑧⑨⑩⑪⑫⑬⑭⑮⑯⑰⑱⑲⑳㉑㉒㉓㉔㉕㉖㉗㉘㉙㉚㉛㉜㉝㉞㉟㊱㊲㊳㊴㊵㊶㊷㊸㊹㊺

④⑤⑥⑦⑧⑨⑩⑪⑫⑬⑭⑮⑯⑰⑱⑲⑳㉑㉒㉓㉔㉕㉖㉗㉘㉙㉚㉛㉜㉝㉞㉟㊱㊲㊳㊴㊵㊶㊷㊸㊹㊺

⑥⑦⑧⑨⑩⑪⑫⑬⑭⑮⑯⑰⑱⑲⑳㉑㉒㉓㉔㉕㉖㉗㉘㉙㉚㉛㉜㉝㉞㉟㊱㊲㊳㊴㊵㊶㊷㊸㊹㊺

⑧⑨⑩⑪⑫⑬⑭⑮⑯⑰⑱⑲⑳㉑㉒㉓㉔㉕㉖㉗㉘㉙㉚㉛㉜㉝㉞㉟㊱㊲㊳㊴㊵㊶㊷㊸㊹㊺

⑩⑪⑫⑬⑭⑮⑯⑰⑱⑲⑳㉑㉒㉓㉔㉕㉖㉗㉘㉙㉚㉛㉜㉝㉞㉟㊱㊲㊳㊴㊵㊶㊷㊸㊹㊺



スマートフォンはこちらから



スマートフォンはこちらから



スマートフォンはこちらから



スマートフォンはこちらから

事業者向け

市公式就労マッチングサイト 求人掲載事業者を募集中

さまざまな人が単日短時間の就労のために活用

できる同サイトの開設に先立ち、求人を掲載する事業者を募集

しています。 ※同サイトは8月上旬に開設予定

①専用サイト=右上=から申し込み

②雇用・新潟暮らし推進課(025-226-1642)

指定管理者を募集

令和7年4月1日から市の施設の管理運営を行う指定管理者を募集

します。応募には説明会への参加が必要です。

①老人憩の家なぎさ荘、老人憩の家ひばり荘

②説明会8月1日(木) ③④⑤⑥⑦⑧⑨⑩⑪⑫⑬⑭⑮⑯⑰⑱⑲⑳㉑㉒㉓㉔㉕㉖㉗㉘㉙㉚㉛㉜㉝㉞㉟㊱㊲㊳㊴㊵㊶㊷㊸㊹㊺

④⑤⑥⑦⑧⑨⑩⑪⑫⑬⑭⑮⑯⑰⑱⑲⑳㉑㉒㉓㉔㉕㉖㉗㉘㉙㉚㉛㉜㉝㉞㉟㊱㊲㊳㊴㊵㊶㊷㊸㊹㊺

⑥⑦⑧⑨⑩⑪⑫⑬⑭⑮⑯⑰⑱⑲⑳㉑㉒㉓㉔㉕㉖㉗㉘㉙㉚㉛㉜㉝㉞㉟㊱㊲㊳㊴㊵㊶㊷㊸㊹㊺

⑩⑪⑫⑬⑭⑮⑯⑰⑱⑲⑳㉑㉒㉓㉔㉕㉖㉗㉘㉙㉚㉛㉜㉝㉞㉟㊱㊲㊳㊴㊵㊶㊷㊸㊹㊺

⑫⑬⑭⑮⑯⑰⑱⑲⑳㉑㉒㉓㉔㉕㉖㉗㉘㉙㉚㉛㉜㉝㉞㉟㊱㊲㊳㊴㊵㊶㊷㊸㊹㊺

⑭⑮⑯⑰⑱⑲⑳㉑㉒㉓㉔㉕㉖㉗㉘㉙㉚㉛㉜㉝㉞㉟㊱㊲㊳㊴㊵㊶㊷㊸㊹㊺

⑯⑰⑱⑲⑳㉑㉒㉓㉔㉕㉖㉗㉘㉙㉚㉛㉜㉝㉞㉟㊱㊲㊳㊴㊵㊶㊷㊸㊹㊺



# 夏休み 子ども特集

図書館・公民館の催し

学習室・フリースペース

市HPに一覧を掲載しています。

**申し込みが必要な催し** ※申し込み方法は表の下に記載。問い合わせは問へ(問がないものは各会場へ)。このほか2面「おでかけナビ」、本冊2・4・5面にも催しを掲載

催し名	日時	会場・問い合わせ	対象・定員・参加費
① 親子水遊び	7/25・8/22(木) 10:30~11:15	山の下海浜公園プール(東区船江町1) 問 下山スポーツセンター(☎025-272-7677)	就学前児と保護者 定25組 ¥100円 ※別途要入館料
② ナマラ子ども落語会	8/2(金) 10:30~11:30	市児童センター (中央区東万代町 ☎025-246-7715)	5歳~小学生(就学前児は保護者同伴) 定先着80人 ¥無料
手形アート作り	8/7(水) 13:30~15:00		3歳~小学生(就学前児は保護者同伴) 定先着16人 ¥無料
将棋教室	8/17(土) 13:30~15:00		小学生 定先着14人 ¥無料
尺八コンサート	8/18(日) 14:00~14:45		5歳~小学生(就学前児は保護者同伴) 定先着12人 ¥無料
オセロ講習会・大会	8/24(土) 13:15~15:30		小学生 定先着14人 ¥無料
ギター教室	8/31(土) 10:30~12:00		小学生 定先着6人 ¥無料
③ ろう引きで透けるうちわ作り	8/3(土) 10:00~11:30	歴史博物館みなとぴあ (中央区柳島町2 ☎025-225-6111)	小学生と保護者 定先着10組 ¥300円
④ パンダたこ作り	8/4(日) 10:00~11:00	しろね大凧と歴史の館 (南区上下諏訪木 ☎025-372-0314)	小学生と保護者 定先着8組 ¥500円 ※別途要入館料
⑤ パステル画体験	8/4(日) 10:00~12:00	こども創作活動館 (東区牡丹山1 ☎025-279-2113)	小学生(小学2年生以下は保護者同伴) 定先着10人 ¥300円
藍染体験	8/11(祝) 10:00~12:00		5歳~中学生(小学2年生以下は保護者同伴) 定先着10人 ¥300円
⑥ ラジオ工作教室	8/10(土) 9:30~12:00	クロスパルにいがた (中央区礎町通3 ☎025-224-2088)	小学4~6年生 定20人 ¥無料
⑦ 筆ペンで描く絵手紙教室	8/10(土) 13:30~15:00	蔵の宿 菱風荘 (北区前新田 ☎025-388-5314)	小学2~6年生と保護者 定先着12組 ¥500円
⑧ ふれあい遊び	8/13・27(火) 10:30~11:00	子育て応援ひろば (中央区西堀前通6 ☎025-226-7730)	小学3年生以下(就学前児は保護者同伴) 定各日先着8組 ¥無料
⑨ 手織り体験	8/17(土) 10:00、10:30、11:00、11:30、 13:15、13:45、14:15、14:45 ※各45分	北区郷土博物館 (北区嘉山 ☎025-386-1081)	小・中学生 定各回先着1人 ¥300円
⑩ 絵本作り	8/17(土) 13:30~15:30	新津美術館 (秋葉区蒲ヶ沢 ☎0250-25-1300)	定10人 ※未就学児は保護者同伴 ¥300円
⑪ ころさき茶豆親子収穫体験	8/24(土) 8:30、9:30、10:30、11:30 ※各1時間	集 黒崎南部公民館(西区黒鳥) 問 西区役所農政商工課(☎025-264-7623)	小学生以下と保護者(1組5人まで) 定各回10組 ¥2,000円
⑫ ワクワク体験キャンプ	8/24(土) 13:00~翌12:00 ※1泊2日	ゆいぽーと (中央区二葉町2 ☎025-201-7530)	小学4年生~中学生 定16人 ¥3,000円

## 申し込み

- ①各開催日前日までに電話で同施設▷②7月25日(木) 13時から電話で同施設▷③7月24日(水)からメール(museum@nchm.jp)で基本事項、学年を同館へ▷④7月24日(水)から電話で同館▷⑤7月24日(水)から電話で同館▷⑥7月28日(日)までに市HPから申し込み▷⑦7月24日(水) 10時から電話で同施設▷⑧7月24日(水) 9時から電話で同施設▷⑨7月24日(水) 9時から電話で同館▷⑩8月7日(水)までに往復はがきに基本事項と参加者全員の年齢を記載し、〒956-0846、秋葉区蒲ヶ沢109番地1、新津美術館へ▷⑪8月4日(日)までに市HPから申し込み▷⑫8月5日(月)までに電話で同施設



## 7/22日~8/31日は 子どもワンコインバスで出かけよう

小学生以下は対象のバスを1乗車50円で利用できます。路線により支払い方法が異なります。問 区役所地域総務課(東・中央・西区は地域課)、都市交通政策課(☎025-226-2750) ※観光循環バスは観光推進課(☎025-226-2613)、路線バスは新潟交通バスセンター案内所(☎025-246-6333)

	子どもりゅーとカード支払い	現金払い
区バス	西区中野小屋ルート	左記以外のルート
住民バス	島見町・太郎代、両川、大江山、内野上新町	おらっのバス、しも町循環バスにここにご号、カナリヤ号、横バス、月湯
その他のバス	新潟交通路線バス(一部郊外区間・イベント臨時バス除く)	観光循環バス