

新潟市ふれあい健康センター
令和5年度指定管理者業務報告書（概要版）

福田道路・オーエンスグループ

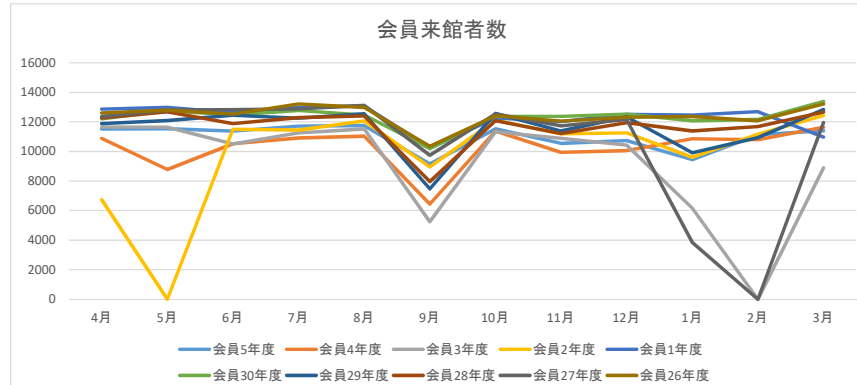
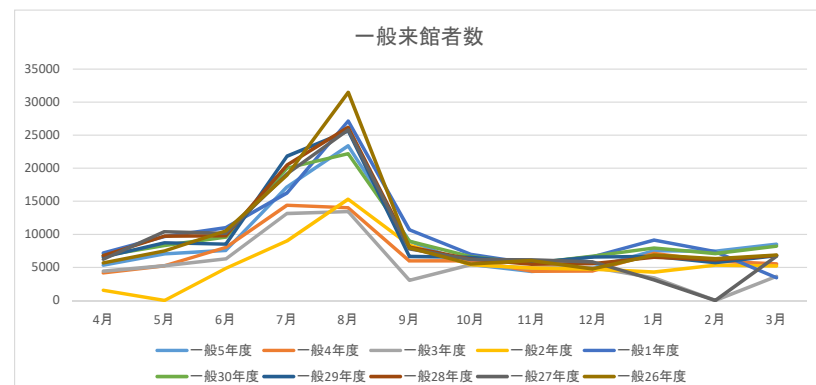
報告項目一覧

- 1 管理施設の利用状況に関する事項
- 2 利用促進に関する事項
 - (1) イベント
 - (2) 健康教室実績
- 3 施設管理の実態に関する事項
 - (1) 常設アンケート
 - (2) 個別アンケート（利用者満足度調査外部モニタリング）
- 4 その他管理・運営業務の実施状況
 - (1) 人員配置・連絡体制状況
 - (2) 送迎バス運行実績

1 管理施設の利用状況に関する事項

区分	種別	4月	5月	6月	7月	8月	9月	10月	11月	12月	1月	2月	3月	合計(A)	前年 同月累計(B)	対比(A-B)	率(A/B)	
ビ ジ ター	一般	3,285	4,514	5,121	13,892	20,134	6,724	3,437	2,566	2,940	3,100	3,649	4,639	74,001	57,207	16,794	129.4%	
	大人	2,120	2,987	3,153	7,760	10,997	4,092	2,247	1,780	2,059	2,207	2,360	2,957	44,719	35,239	9,480	126.9%	
	子ども	1,165	1,527	1,968	6,132	9,137	2,632	1,190	786	881	893	1,289	1,682	29,282	21,968	7,314	133.3%	
	うち法人割引	19	179	280	861	1,045	517	171	171	172	140	159	206	414	4,163	2,282	1,881	182.4%
	大人	13	144	198	673	771	408	123	133	110	126	146	285	3,130	1,650	1,480	189.7%	
	子ども	6	35	82	188	274	109	48	39	30	33	60	129	1,033	632	401	163.4%	
	障がい者	385	405	422	577	575	374	394	353	343	283	332	424	4,867	5,280	-413	92.2%	
	大人	172	181	181	230	297	189	180	173	160	124	169	214	2,270	2,564	-294	88.5%	
	子ども	24	28	30	73	68	38	35	22	26	23	21	32	420	363	57	115.7%	
	付添(無料)	189	196	211	274	210	147	179	158	157	136	142	178	2,177	2,353	-176	92.5%	
	回数券	1,099	1,169	1,129	1,486	1,674	1,103	912	844	842	851	909	1,177	13,195	13,429	-234	98.3%	
	大人	949	985	993	1,141	1,192	905	778	750	758	757	828	1,015	11,051	11,413	-362	96.8%	
	子ども	150	184	136	345	482	198	134	94	84	94	81	162	2,144	2,016	128	106.3%	
	サタデーパス	94	118	303	369	0	209	82	103	49	59	114	96	1,596	1,267	329	126.0%	
	中学生	6	6	18	33	0	15	2	4	5	0	6	6	101	77	24	131.2%	
	小学生	88	112	285	336	0	194	80	99	44	59	108	90	1,495	1,190	305	125.6%	
	見学者料金	451	518	571	823	964	523	558	481	446	462	517	558	6,872	5,122	1,750	134.2%	
	大人	448	516	565	809	949	520	552	476	442	459	515	555	6,806	5,095	1,711	133.6%	
	子ども	3	2	6	14	15	3	6	5	4	3	2	3	66	27	39	244.4%	
	うち教室等参加	373	402	434	441	371	358	461	410	364	381	421	483	4,899	3,729	1,170	131.4%	
	大人	373	402	434	441	371	358	461	410	364	381	421	483	4,899	3,729	1,170	131.4%	
	子ども	0	0	0	0	0	0	0	0	0	0	0	0	0	0	0	#DIV/0!	
	被災者	0	0	0	0	0	0	0	0	0	0	2,255	1,904	1,577	5,736	0	5,736	#DIV/0!
	大人	0	0	0	0	0	0	0	0	0	0	1,982	1,711	1,464	5,157	0	5,157	#DIV/0!
	子ども	0	0	0	0	0	0	0	0	0	0	174	137	100	411	0	411	#DIV/0!
	ボランティア											99	56	13	168	0	168	#DIV/0!
	その他	21	328	25	33	47	39	57	41	320	504	25	39	1,479	3,072	-1,593	48.1%	
	こどもの日無料	0	272	0	0	0	0	0	0	0	0	0	0	272	147	125	185.0%	
	無料クーポン	0	0	0	0	0	0	0	0	298	470	0	2	770	2,627	-1,857	29.3%	
	食事入館	21	56	25	33	47	39	57	41	22	34	25	37	437	298	139	146.6%	
ビジター合計	5,335	7,052	7,571	17,180	23,394	8,972	5,440	4,388	4,940	7,514	7,450	8,510	107,746	85,377	22,369	126.2%		
会 員	会員(一般)	10,576	10,541	10,415	10,678	10,807	8,385	10,523	9,648	9,787	8,595	10,173	10,430	120,558	112,641	7,917	107.0%	
	大人	10,542	10,490	10,368	10,602	10,722	8,348	10,458	9,596	9,761	8,570	10,145	10,396	119,998	112,242	7,756	106.9%	
	子ども	34	51	47	76	85	37	65	52	26	25	28	34	560	399	161	140.4%	
	会員(障がい)	953	1,001	961	1,028	943	767	1,002	898	948	841	960	966	11,268	10,599	669	106.3%	
	大人	953	1,001	961	1,028	943	767	1,001	898	948	841	960	966	11,267	10,597	670	106.3%	
	子ども	0	0	0	0	0	0	1	0	0	0	0	0	1	2	-1	50.0%	
会員合計	11,529	11,542	11,376	11,706	11,750	9,152	11,525	10,546	10,735	9,436	11,133	11,396	131,826	123,240	8,586	107.0%		
入館者合計	16,864	18,594	18,947	28,886	35,144	18,124	16,965	14,934	15,675	16,950	18,583	19,906	239,572	208,617	30,955	114.8%		
会員占有率	68%	62%	60%	41%	33%	50%	68%	71%	68%	56%	60%	57%	55%	59%				
計画240,000人に対する進捗率	7.0%	14.7%	22.7%	34.7%	49.3%	56.9%	64.0%	70.2%	76.7%	83.8%	91.5%	8.3%	99.8%					
営業日数	26	27	26	28	31	22	27	24	26	22	25	25	309	300	9	103.0%		

区分	会員数	702	722	721	721	713	721	730	726	717	705	692	685
年会員	561	573	565	549	542	530	506	501	494	501	500	517	
6ヶ月会員	72	71	73	81	80	95	120	120	121	107	93	76	
3ヶ月会員	83	78	83	91	91	96	104	105	102	97	99	92	



2 - (1) 利用促進に関する事項

(1) イベント

月・日	イベント名	内容	参加人数
4月～3月	障がい者アート展示	1階ロビーでの障がい者アート展示	多数
5月～9月	はるかひまわり栽培	阪神淡路大震災で亡くなられた加藤はるかさん由来のひまわりの栽培。肥料に段ボールコンポストで作った堆肥利用	-
6月～12月	青空市	近隣農家の農産物直売	多数
4月6日	ウォーキングイベント	白山公園～朱鷺メッセ～ピア万代までウォーキング	10人
4月9日	子どもガラポン大会	小学生以下の子供ガラポン大会	100名
4月23日	おもちゃ病院	NPOおもちゃ病院にいがたによるおもちゃ病院の開院。壊れたおもちゃの修繕	人
5月3日、4日	柏餅プレゼント	先着100名の子供に柏餅プレゼント	200人
5月5日	こどもの日スペシャル	小学生以下入館料無料	147人
5月5日	菖蒲湯	男女風呂に菖蒲の葉を浮かべた菖蒲湯	多数
5月7日	子どもガラポン大会	小学生以下の子供ガラポン大会	100名
5月14日	母の日ガラポン大会	子ども連れの母親又は祖母の方にガラポン抽選券進呈	50人
5月14日	はるかひまわり種まきイベント	阪神淡路大震災で亡くなられた加藤はるかさん由来のひまわりの種まき。	18人
5月28日	おもちゃ病院	NPOおもちゃ病院にいがたによるおもちゃ病院の開院。壊れたおもちゃの修繕	4名
6月17日	健康講演会、体力測定会	新潟医療福祉大学佐藤教授の健康講演会と体力測定	20名
6月18日	父の日ガラポン大会	子ども連れの父または祖父にガラポン抽選券進呈	50人

月・日	イベント名	内容	参加人数
6月22日	食育プログラム	減塩食の効能説明と減塩食の提供	7人
6月24日	落語と漫才の公演	新潟大学落語研究部による落語と漫才の公演	多数
6月25日	ふれあい夏祭り	スーパーボール掬い、輪投げ、かき氷、たこ焼き販売等	多数
6月25日	おもちゃ病院	NPOおもちゃ病院にいがたによるおもちゃ病院の開院。壊れたおもちゃの修繕	10人
7月1日、2日	フリーマーケット	7月1日6店舗、2日5店舗出店	多数
7月1日、2日	フリーマーケット	7月1日6店舗、2日5店舗出店	多数
7月29日	夏休み工作教室	プラネタリウム作り12人、プロジェクター作り3人	15人
8月26日	フリーマーケット	5店舗出店	多数
9月18日	シルバーガラポン大会	65歳以上対象のガラポン大会	50人
9月24日	おもちゃ病院	NPOおもちゃ病院にいがたによるおもちゃ病院の開院。壊れたおもちゃの修繕	4人
10月1日	子どもガラポン大会	小学生以下の子供ガラポン大会	100人
10月22日	おもちゃ病院	NPOおもちゃ病院にいがたによるおもちゃ病院の開院。壊れたおもちゃの修繕	9人
10月26日、27日	坂岩中学校職場体験	フロント、プール、レストラン業務体験	7人
10月29日	ハロウィンイベント	先着50人の子供にお菓子プレゼント	50人
11月9日	ウォーキングイベント	鳥屋野潟公園鐘木～ビッグスワン～スポーツ公園	9人

月・日	イベント名	内容	参加人数
11月26日	おもちゃ病院	NPOおもちゃ病院にいがたによるおもちゃ病院の開院。壊れたおもちゃの修繕	6人
12月22日	ヒバ玉湯（冬至風呂）	冬至日にヒバ玉を浴槽に浮かべヒバの香りを楽しんで頂いた。	多数
12月24日	クリスマスイベント	先着50人の子供にお菓子プレゼント	50人
12月24日	おもちゃ病院	NPOおもちゃ病院にいがたによるおもちゃ病院の開院。壊れたおもちゃの修繕	5人
12月1日～1月13日	年末年始感謝イベント	レストランで食事をしていただいた方に景品の当たるイベント(当選者25名)	
12月上旬～1月末	子ども入館無料券の配布と利用	12月上旬に市内全小学生に1月末期限の入館無料券を配布	470人
1月8日	環境カルタ大会	「もったいない婆さん」カルタを通してもったいない精神に触れてもらった。	子ども7人、大人3人参加
1月14日	年末年始感謝イベント当選発表	当選25名	
1月28日	おもちゃ病院	NPOおもちゃ病院にいがたによるおもちゃ病院の開院。壊れたおもちゃの修繕	15人
2月3日	節分イベント	落花生掴み取り	180人
2月12日	バレンタインイベント	小学生以下の子供にチョコレートプレゼント	50人
2月25日	おもちゃ病院	NPOおもちゃ病院にいがたによるおもちゃ病院の開院。壊れたおもちゃの修繕	8人
3月3日	ひなまつりイベント	小学生以下の子供にひなあられプレゼント	50人
3月24日	振る舞いこんにやく、オリジナルクリアファイルプレゼント	来館者プレゼント	こんにやく200本 クリアファイル1000枚
3月24日	おもちゃ病院	NPOおもちゃ病院にいがたによるおもちゃ病院の開院。壊れたおもちゃの修繕	6人

(2) 健康教室実績

教室名		4月	5月	6月	7月	8月	9月	10月	11月	12月	1月	2月	3月	合計	備考
やさしい太極拳	回数	4	5	4	4	3	2	4	4	4	3	3	4	44	
	人数	32	39	37	36	25	15	32	28	30	24	28	35	361	
フラ入門	回数	4	5	4	4	4	3	5	4	4	4	4	4	49	
	人数	35	46	38	41	45	33	55	42	40	41	47	42	505	
レベルアップフラ	回数	4	5	4	4	4	3	5	4	4	4	4	4	49	
	人数	28	35	25	27	31	24	40	37	32	36	40	33	388	
やさしいヨガ①	回数	4	5	4	4	3	2	4	4	4	3	3	4	44	
	人数	32	32	32	27	28	17	32	29	32	29	24	34	348	
やさしいヨガ②	回数	4	3	5	4	4	3	4	4	3	3	5	3	45	
	人数	56	36	70	57	40	37	50	62	38	38	67	43	594	
やさしいヨガ③	回数	4	3	4	4	4	3	4	4	2	3	5	3	43	
	人数	26	11	24	21	27	22	34	26	9	15	36	20	271	
やさしいヨガ④	回数	4	3	5	4	3	4	4	3	4	3	3	5	45	
	人数	35	27	35	27	21	35	28	23	22	19	22	40	334	
はじめてのヨガ	回数	4	3	5	4	3	4	4	3	4	3	3	5	45	
	人数	22	12	43	34	21	31	29	19	16	16	16	31	290	
ベーシックヨガ	回数	4	3	5	4	3	4	4	3	3	3	3	5	44	
	人数	13	8	22	17	14	21	21	16	16	17	14	29	208	
やさしいヨガ⑤	回数	4	4	4	5	3	4	4	4	3	4	4	5	48	
	人数	46	50	39	47	36	52	50	44	48	57	54	72	595	
バレトン	回数	3	5	4	4	3	2	4	4	4	3	3	4	43	
	人数	24	41	20	25	28	16	25	21	22	20	32	38	312	
脂肪燃焼エアロ	回数	4	5	4	4	4	3	5	4	4	4	4	4	49	
	人数	44	60	56	56	53	32	65	50	43	52	41	49	601	
やさしいエアロ	回数	4	5	4	4	4	3	5	4	4	3	4	4	48	
	人数	37	19	23	25	26	16	30	23	23	17	20	24	283	
アクアピクス①	回数	4	5	3	3	0	3	5	4	3	4	4	4	42	
	人数	22	24	17	19	0	17	28	30	21	23	29	31	261	
アクアピクス②	回数	4	3	4	3	0	4	4	2	4	3	3	5	39	
	人数	25	14	25	19	0	15	21	14	25	23	20	39	240	
ピラティス	回数	0	4	1	0	0	0	0	0	0	0	0	0	5	会期開催
	人数	0	16	4	0	0	0	0	0	0	0	0	0	20	
筋トレ&エアロピクス	回数	0	3	2	4	4	4	4	4	4	4	4	5	42	
	人数	0	21	14	50	32	58	47	50	50	61	61	78	522	
ピラティス	回数	0	3	2	0	0	0	0	0	0	0	0	0	5	会期開催
	人数	0	6	4	0	0	0	0	0	0	0	0	0	10	
ウォーキング教室	回数	1	0	0	0	0	0	0	1	0	0	0	0	2	シーズン開催
	人数	10	0	0	0	0	0	0	9	0	0	0	0	19	
合計	回数	60	72	68	63	49	51	69	60	58	54	59	68	731	
	人数	487	497	528	528	427	441	587	523	467	488	551	638	6162	

3 - (1) 常設利用者アンケート等

(1) 常設アンケート

① アンケート期間

令和5年4月～令和6年3月

② アンケート投稿枚数

79 枚

③ 来館形態

年間会員	6ヶ月会員	3ヶ月会員b	一般	回数券	その他	計
8	3	4	35	5	6	61

④ 年齢

小学生以下	中・高校生	20代	30代	40代	50代	60代以上	計
25	2	3	6	7	7	21	71

⑤ 性別

男性	女性	答えたくない	計
34	28	1	63

⑥ ご職業

小・中・高校生	会社員	自営業	公務員	主婦	その他	計
21	13	3	1	5	12	55

⑦ 来館人数

1名	2名	3～4名	5人以上	計
10	18	21	3	52

⑧ お住まい

新潟市内	新潟市外	その他県内	県外	計
55	3	2	3	63

⑨ 利用施設・サービス

レストラン	カフェラウンジ	プール	健康教室	マッサージ	風呂	リラクスルーム	屋外イベント
21	5	51	0	1	50	6	0

⑩ アンケート結果

項目		不満		満足	
		1	2	3	4
対応	フロントの対応	2	2	22	47
	レストランの対応	0	0	14	24
	プール監視員の対応	1	2	24	20
	電話の対応		1	7	2
衛生管理		1	5	23	34
サービス	レストランのメニューの内容	1	1	15	18
	健康教室の内容	0	0	4	2
	マッサージの内容	0	0	2	3
計		3	10	111	150
率		1.1%	3.6%	40.5%	54.7%

3-(2) 個別アンケート（利用者満足度調査外部モニタリング）

① アンケート期間 : 令和5年年8月中旬～8月下旬

② アンケート回収枚数 : 一般200枚 会員100枚

③性別

	回答数	構成比
男性	111	37.4%
女性	186	62.6%
合計	297	100.0%

④-1年代（一般）

	回答数	構成比
30代以下	93	46.5%
40～50代	74	37.0%
60代	25	12.5%
70代以上	8	4.0%
合計	200	100.0%

④-2年代（会員）

	回答数	構成比
30代以下	2	2.0%
40～50代	10	10.0%
60代	26	26.0%
70代以上	62	62.0%
合計	100	100.0%

⑤住居

	回答数	構成比
西区	152	51.9%
中央区	26	8.9%
新潟市外	37	12.6%
西蒲区	21	7.2%
東区	16	5.5%
南区	12	4.1%
秋葉区	10	3.4%
江南区	10	3.4%
北区	9	3.1%
合計	293	100.0%

⑥この施設を知った媒体

	回答数	構成費
口コミ	100	35.8%
ホームページ	77	27.6%
市報にいがた	43	15.4%
看板	21	7.5%
折込チラシ	7	2.5%
路線バス広告	3	1.1%
ラジオCM	0	0.0%
サイチョプレス	0	0.0%
その他	51	18.3%
合計	302	103.0%

(複数回答)

⑦施設への同伴者

	回答数	構成比
子どもや孫	152	50.8%
配偶者	89	29.8%
1人で来た	82	27.4%
友人	17	5.7%
その他	20	6.7%
合計	360	120.4%

(複数回答)

⑧利用料金区分

	回答数	構成比
一般料金600円	145	48.7%
会員証の提示	102	34.2%
回数券利用	29	9.7%
見学者料金	9	3.0%
障がい者料金	5	1.7%
法人割引料金	5	1.7%
健康教室	4	1.3%
食事の為入館	3	1.0%
その他	3	1.0%
合計	305	102.3%

(複数回答)

⑨当施設までの交通手段

	回答数	構成比
車(同乗含む)	286	97.9%
家族等の送迎	5	1.7%
当館の送迎バス(大野ルート)	0	0.0%
電車	0	0.0%
当館の送迎バス(内野ルート)	1	0.3%
当館の送迎バス(信楽園ルート)	0	0.0%
自転車	0	0.0%
公共のバス	1	0.3%
その他	0	0.0%
合計	293	100.2%

(複数回答)

⑩施設の利用目的

	回答数	構成比
健康増進	122	40.9%
家族とのふれあい	98	32.9%
入浴・サウナ	85	28.5%
子どもが喜ぶ	71	23.8%
利用料金が安い	43	14.4%
レジャー	42	14.1%
安心して楽しめる	38	12.8%
友人との交流	22	7.4%
くつろぎ	22	7.4%
食事	8	2.7%
施設が充実	7	2.3%
健康教室	3	1.0%
マッサージ	0	0.0%
その他	1	0.3%
合計	562	188.5%

(複数回答)

⑪-1利用頻度 (一般)

	回答数	構成比
初めて	46	23.0%
年に数回	102	51.0%
月に数回	36	18.0%
週に数回	15	7.5%
2日に1回程度	1	0.5%
合計	200	100.0%

⑪-2利用頻度 (会員)

	回答数	構成比
初めて	0	0.0%
年に数回	0	0.0%
月に数回	3	3.0%
週に数回	41	41.0%
2日に1回程度	56	56.0%
合計	100	100.0%

⑫アクアガーデン（プール）について

	回答数	構成費
室温・空調（換気）		
満足	169	61.0%
やや満足	82	29.6%
やや不満	23	8.3%
不満	3	1.1%
照明		
満足	187	67.3%
やや満足	86	30.9%
やや不満	4	1.4%
不満	1	0.4%
安全管理		
満足	175	63.6%
やや満足	85	30.9%
やや不満	10	3.6%
不満	5	1.8%
清潔度		
満足	113	41.1%
やや満足	109	39.6%
やや不満	42	15.3%
不満	11	4.0%
水質		
満足	115	41.8%
やや満足	100	36.4%
やや不満	46	16.7%
不満	14	5.1%
アクアガーデン全体		
満足	136	49.6%
やや満足	114	41.6%
やや不満	20	7.3%
不満	4	1.5%

⑬浴槽・サウナについて

	回答数	構成費
浴室の温度・水温		
満足	142	55.5%
やや満足	93	36.3%
やや不満	18	7.0%
不満	3	1.2%
サウナの温度・快適性		
満足	124	57.1%
やや満足	81	37.3%
やや不満	9	4.1%
不満	3	1.4%
浴室・サウナの清潔度		
満足	114	45.6%
やや満足	100	40.0%
やや不満	34	13.6%
不満	2	0.8%
更衣室の清潔度		
満足	99	38.5%
やや満足	95	37.0%
やや不満	49	19.1%
不満	14	5.4%
浴室・サウナ全般		
満足	109	43.1%
やや満足	115	45.5%
やや不満	26	10.3%
不満	3	1.2%

⑭ レストランについて

	回答数	構成費
--	-----	-----

料理の味

満足	50	38.2%
やや満足	67	51.1%
やや不満	10	7.6%
不満	4	3.1%

メニューの種類

満足	46	34.3%
やや満足	66	49.3%
やや不満	19	14.0%
不満	2	1.5%

価格

満足	48	36.1%
やや満足	65	48.9%
やや不満	19	14.3%
不満	1	0.8%

従業員の対応・気配り

満足	59	44.0%
やや満足	60	44.8%
やや不満	13	9.7%
不満	2	1.5%

料理の提供時間

満足	57	42.5%
やや満足	67	50.0%
やや不満	8	6.0%
不満	2	1.5%

レストラン全体

満足	53	39.6%
やや満足	69	51.5%
やや不満	10	7.5%
不満	2	1.5%

レストラン利用の有無

有る	55	22.7%
無い	187	77.3%
合計	242	100.0%

⑮フロントについて

	回答数	構成費
対応・気配り		
満足	187	72.8%
やや満足	66	25.7%
やや不満	2	0.8%
不満	2	0.8%
正確な説明		
満足	184	71.9%
やや満足	69	27.0%
やや不満	1	0.4%
不満	2	0.8%
フロント全般		
満足	184	72.2%
やや満足	67	26.3%
やや不満	2	0.8%
不満	2	0.8%

⑯健康教室について

	回答数	構成費
内容・指揮のしかた		
満足	37	52.1%
やや満足	29	40.8%
やや不満	3	4.2%
不満	2	2.8%
施設の快適さ		
満足	35	47.3%
やや満足	34	45.9%
やや不満	3	4.1%
不満	2	2.7%
健康教室全般		
満足	33	47.1%
やや満足	32	45.7%
やや不満	2	2.9%
不満	3	4.3%

⑰総合的な満足度

	回答数	構成費
満足	123	51.0%
やや満足	106	44.0%
やや不満	10	4.1%
不満	2	0.8%

⑩冬季間の当館の利用経験

	回答数	構成費
ある	158	56.2%
ない	123	43.8%

⑪冬期間に当館を利用した理由

	回答数	構成比
温水プールが快適	96	62.7%
温水プールと浴室を両方利用できる	75	49.0%
会員になっている	71	46.4%
浴室（サウナを含む）が快適	63	41.2%
料金が安い・割引制度がある	45	29.4%
営業時間が長い	21	13.7%
休憩スペースがある	20	13.1%
スタッフの接遇が良い	20	13.1%
レストランがある	19	12.4%
1日ゆっくりすごせる	13	8.5%
同行する仲間がいる	13	8.5%
空いている	8	5.2%
イベントがある	1	0.7%
その他	6	3.9%
合計	471	307.8%

(複数回答)

⑫冬期間に当館を利用しない理由

	回答数	構成比
寒いので出かけたくない	43	38.7%
冬期間に利用できることを知らなかった	32	28.8%
悪天候が多く行き帰りが大変である	25	22.5%
同行者がいない	4	3.6%
他に楽しむレジャーがある	3	2.7%
面白いイベントがない	2	1.8%
その他	15	13.5%
合計	124	111.6%

(複数回答)

その他管理・運營業務の実施状況

4 - (1) 人員配置状況

区分		人員状況		備考
		通常期	繁忙期	
基本業務	センター長	1	1	
	副センター長	1	1	
	業務課長	1	1	
	自動車運転手	1	1	
	受付	2	3~4	
	プール監視	3	3~6	
	清掃業務	2	2	
	設備保守業務	1	1~2	
小計		11	13~18	
付帯業務	レストラン関係	2~4	6~8	
	健康教室	1	1	
合計		14~16	20~27	

4 - (2) 送迎バス運行実績

① 定期運行

(人)

月	内野方面		大野方面		大野方面内訳								信楽園方面				運航日数 日
	内野駅前 10:10	内野駅前 13:25	迎え	送り	迎え内訳				送り内訳				信楽園方面内訳				
					鳥原新田 10:40	大野八区 10:45	鳥原 10:49	黒鳥 10:54	黒鳥 13:49	鳥原新田 13:54	大野八区 13:59	鳥原 14:03	信楽園 10:00	信楽園 11:35	信楽園 13:35	信楽園 15:40	
4	71	46	93	97	18	22	33	24	24	21	24	32	48	41	16	12	18
5	71	49	94	93	20	22	26	26	26	20	22	25	58	31	32	14	18
6	68	46	73	73	3	17	26	27	28	3	17	25	62	34	42	13	20
7	76	56	64	64	1	19	22	26	26	1	19	22	53	36	14	13	18
8	79	57	53	54	1	7	18	30	30	1	7	19	60	45	17	13	19
9	61	50	69	69	14	18	19	19	18	14	18	20	40	33	10	11	15
10	74	52	93	93	13	29	25	26	26	13	29	25	61	35	18	18	19
11	66	51	79	79	1	34	18	26	26	1	33	19	39	21	15	0	17
12	74	51	92	93		51	17	24	24		52	17	50	21	24	6	19
1	60	45	53	54		37		16	16		38		37	13	15	7	15
2	69	67	68	68		44		24	24		44		54	24	17	6	18
3	89	74	33	120	2	33					35		63	26	29	7	18
合計	858	644	864	957	73	333	204	268	268	74	338	204	625	360	249	120	214