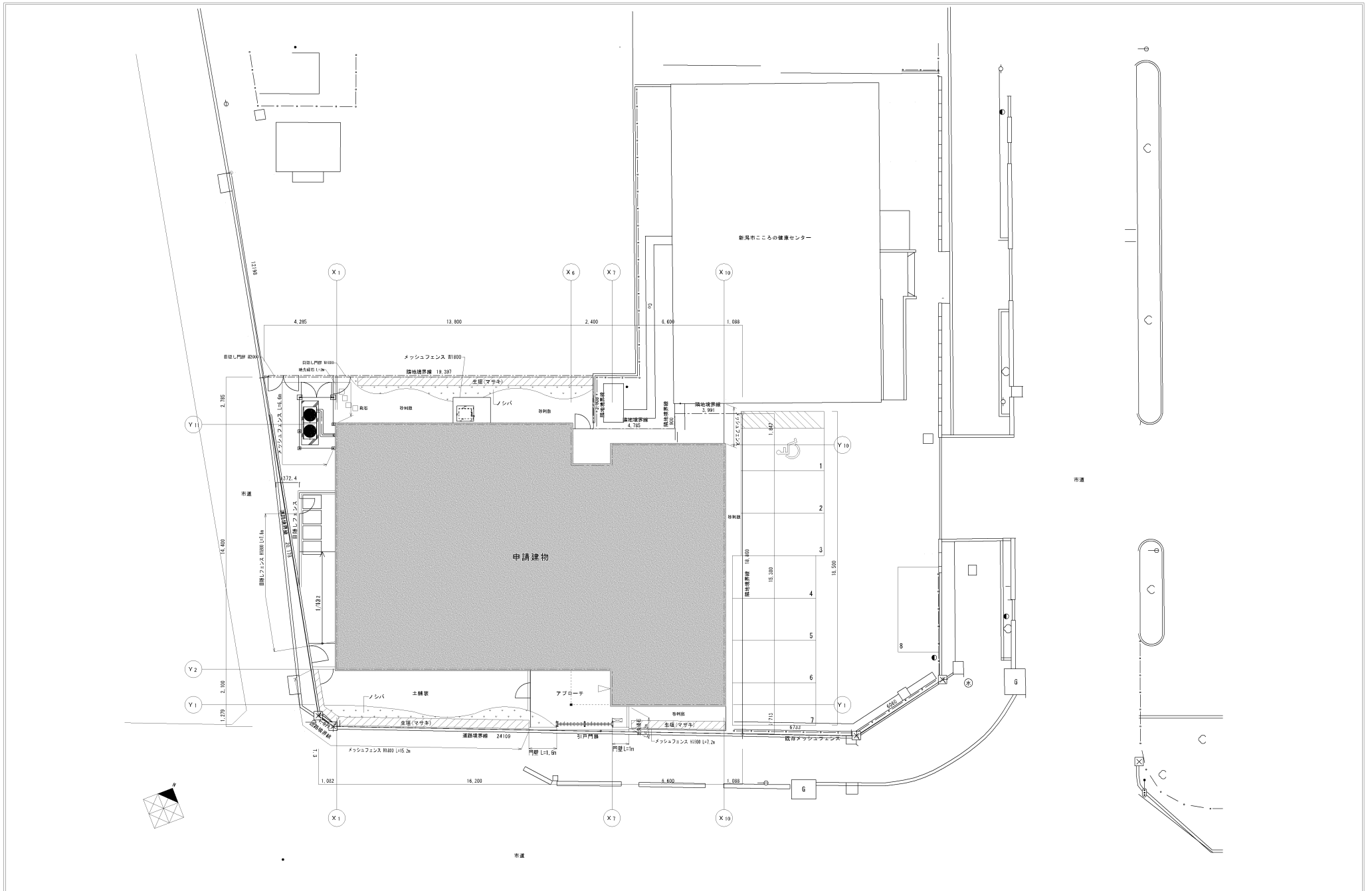


乳児院平面図面等

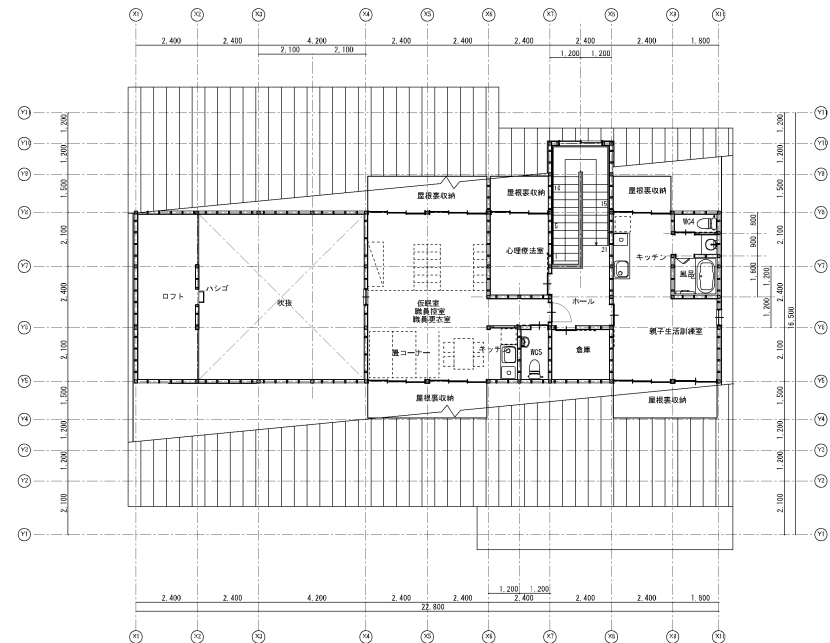




環境デザイン・上山アトリエ設計共同企業体 上山アトリエ <small>〒951-8585 新潟県新潟市中央区南万代2-1-1 電話 025-241-1111 FAX 025-241-1112 〒951-8586 新潟県新潟市中央区南万代2-1-1 電話 025-241-1111 FAX 025-241-1112</small>		株式会社 環境デザイン研究所 <small>〒951-8585 新潟県新潟市中央区南万代2-1-1 電話 025-241-1111 FAX 025-241-1112 〒951-8586 新潟県新潟市中央区南万代2-1-1 電話 025-241-1111 FAX 025-241-1112</small>		(株) 金福建築設計事務所 <small>〒951-8585 新潟県新潟市中央区南万代2-1-1 電話 025-241-1111 FAX 025-241-1112 〒951-8586 新潟県新潟市中央区南万代2-1-1 電話 025-241-1111 FAX 025-241-1112</small>		J-プランニング設計 <small>〒951-8585 新潟県新潟市中央区南万代2-1-1 電話 025-241-1111 FAX 025-241-1112 〒951-8586 新潟県新潟市中央区南万代2-1-1 電話 025-241-1111 FAX 025-241-1112</small>		新潟市建築部公共建築第1課 乳児院建設工事 図名 配置図	
年月日	2014.06	縮尺	A1:1/100, A3:1/200	図面番号	A-102				



1階平面図



2階平面図

諸室の機能及び用途について

寝室…夜間の睡眠、午睡での利用が目的。各室5名定員を想定（各室6名まで入室可能。）

観察室…入所日から医師が適当と認めた期間入室させ観察を行う。不規則の利用が想定されるため、プレイルームの一部を可動間仕切りを用い観察室として使用する。

診察室…新たに入所する乳幼児、入所している乳幼児の診察を行う。

病室…病気の乳幼児の隔離が目的として設置。診察室と兼用。

相談室…育児相談や入所する乳幼児の保護者の利用を目的として設置。

ほふく室…日中過ごせる場所として設置。

キッチン…調乳や簡単な調理を目的に設置。調理室で食材を準備しキッチンで最終的に調理を行う。

調理室…乳幼児用の食材の準備及び職員全員分の食事を調理する。

共用ラウンジ…各ユニットの乳幼児が昼間集まれる場所として設けている。

プレイルーム…イベント等多目的に使用できる。会議・打合せでの利用も可能。可動式間仕切りを用い、観察室及びショートステイ室としての利用も可能。

心理療教室…乳幼児及び保護者への心理療法を実施。

親子生活訓練室…入所している乳幼児と保護者（又は里親）が引き取り前に、生活になれるよう訓練を行う場所。



環境デザイン・上山アトリエ設計共同企業体

新潟市建築部公共建築第1課

工事名

乳児院建設工事

図名

1.2階平面図

上山アトリエ
〒951-8522 新潟市中央区南万代3-1-1 上山アトリエビル101号室
TEL: 095-273-0552
FAX: 095-273-0553



株式会社 環境デザイン研究所
〒951-8522 新潟市中央区南万代3-1-1 上山アトリエビル101号室
TEL: 095-273-0552
FAX: 095-273-0553

(株) 金指建築設計事務所
〒951-8522 新潟市中央区南万代3-1-1 上山アトリエビル101号室
TEL: 095-273-0552
FAX: 095-273-0553

J・フカサ建設設計
〒951-8522 新潟市中央区南万代3-1-1 上山アトリエビル101号室
TEL: 095-273-0552
FAX: 095-273-0553

年月日
2014.06

縮尺
A1:1/100, A3:1/200

図面番号
A-103