

指定管理者の労働実態に関する調査結果について

1 調査の目的

指定管理者制度導入施設の従事者の雇用形態や賃金など労働条件について調査し、施設のサービス水準を確保できる環境となっているか実態把握するため

2 調査の概要

(1) 実施時期

平成 29 年 1 月（従事者の賃金は平成 29 年 1 月の支給者を対象）

(2) 対象施設

指定管理者制度を導入している全施設（465 施設）

(3) 調査方法

調査票を指定管理者である法人等に送付し、法人等代表者名で回答を得た。原則施設ごとに実施したが、複数の施設を一体的に管理している場合などについては、集約した形で回答を得た。（その場合は、1 施設としてカウントし、総回答グループは 247 となった。）

3 調査の結果

(1) 調査内容と結果の概要

調査区分	調査内容	調査結果(施設数)	
		実施・あり	改善余地あり
①業務実施体制	施設ごとの従事者の区分	P.2【(2)①】参照	
②雇用条件	適正な雇用契約の締結	242	0
	労働条件の労働関係法令遵守、従業員への明示	242	0
	社会保険の適正な加入	242	0
	時間外勤務手当の適正な支給	240	0
③賃金	支払い賃金額	P.3【表2】参照	
④労働管理	確実な労務管理(出勤、時間外、休暇休日付与など)	242	0
⑤職員の教育	業務マニュアル整備、守秘義務の徹底	237	10 (マニュアル未整備)
	人材育成の仕組みの有無(研修、人事評価など)	230	17
	従事者アンケートなど意識調査実施の有無	224	23
	従事者による業務改善提案の仕組みの有無	231	16
⑥再委託業務	再委託先の業務実施状況の確認の有無	233	0
	労働集約的業務の従事者配置計画や賃金の把握	167	29
	上記で、従事者配置計画や賃金は、無理な計画でなく適正か	167	0
⑦市民サービス	利用者等意見の把握有無(利用者アンケート等実施)	247	0
	上記で、市民サービスの維持、向上が認められるか	247	0

●調査区分によっては、一部対象外とした施設あり

・冬季閉鎖施設【山の下海浜公園プール、東公園児童プール、信濃バレー親水レクリエーション広場】 ①、③
ただし、開設期間中の最低賃金の遵守を確認済

・管理者非常駐施設【地域研修センター(木津、新保、鎌倉)、山ニツ運動広場、鳥屋野運動公園馬場】 ①、②、③、④

●調査項目に該当がない場合(例：時間外勤務がない、労働集約的業務を再委託していない等)は除く

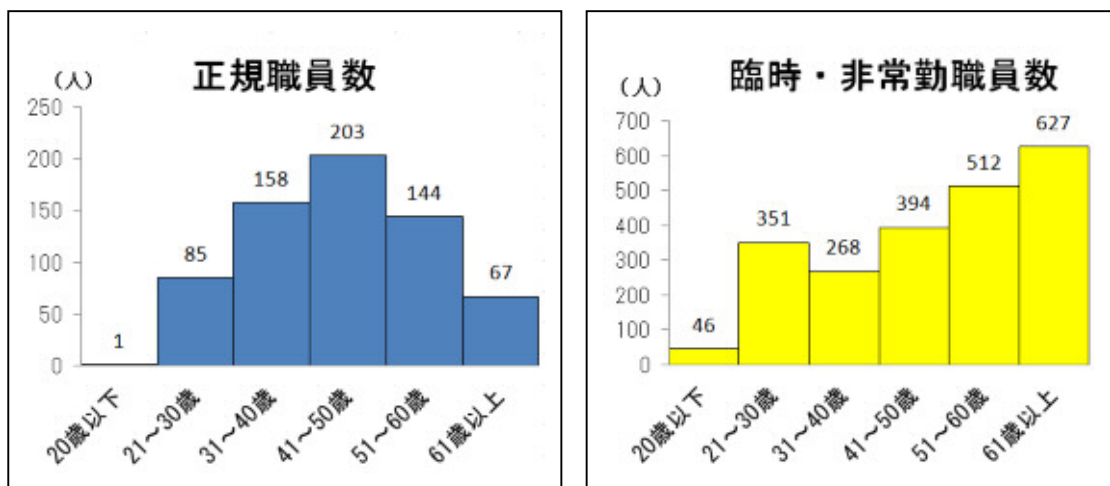
●①業務実施体制、③賃金について、特殊な勤務形態の従事者(例：非常勤職員の館長や医療関係の輪番勤務者など)は、著しく賃金単価が高いなどの理由により含めていない。

(2) 調査区分別の特記事項

①業務実施体制

指定管理者が雇用する従事者の内訳は、正規職員 658 名に対して、臨時・非常勤職員(以下「臨時等職員」という。) 2,198 名であった。従事時間の割合で見ると、正規職員約 32.1%に対して、臨時等職員約 67.9%であった。また、年齢構成は表 1 のとおりであった。

【表 1 : 年齢区分別 職員数】



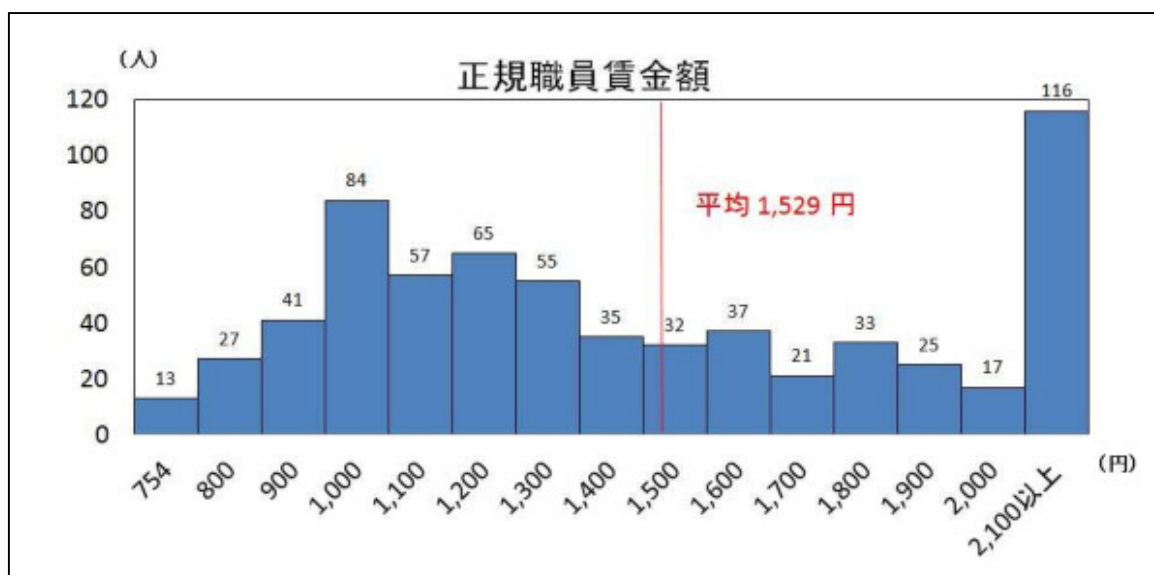
②雇用条件、③賃金、④労働管理

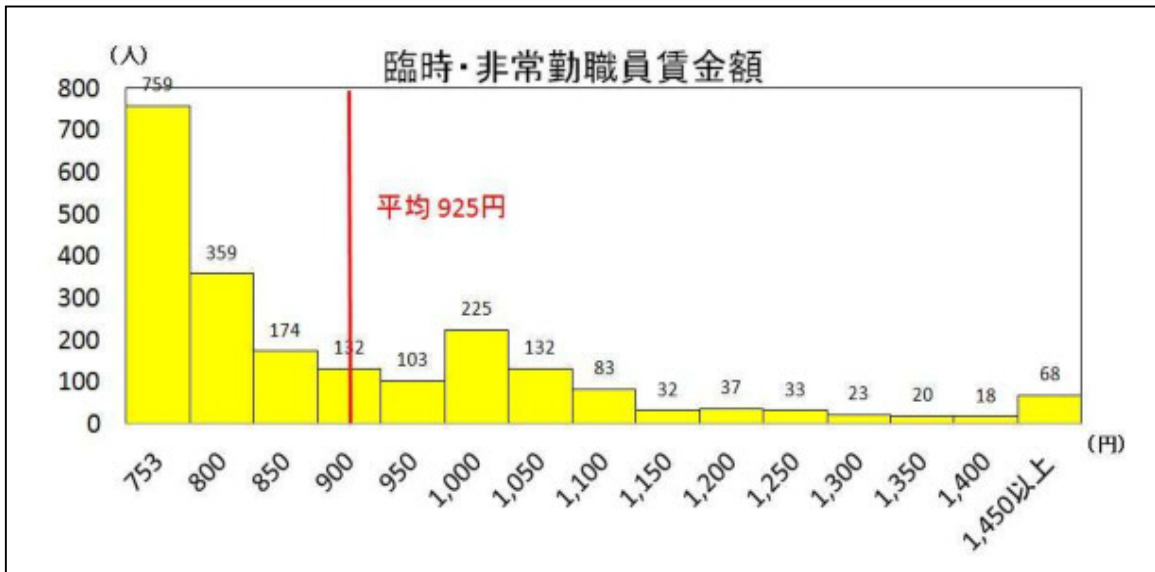
指定管理者が雇用する従事者の②雇用条件、③賃金、④労働管理については、すべての施設で法的要求項目が遵守されていた。

なお、賃金については、1時間あたりに換算した賃金額（以下「賃金額という。」）は、正規職員では754円～3,470円、平均1,529円、臨時等職員では753円～2,381円、平均925円であった。

また、指定管理者が雇用する従事者の賃金はすべて、新潟県最低賃金（時給753円）以上であった。

【表 2 : 従事者区分別 支払賃金額一覧】





⑤職員教育

指定管理者が雇用する職員への人材育成の取り組みは、230 施設で実施されていた。

「従事者への意識調査」や「業務改善提案の取り組み」は、平成 27 年度の調査を実施した際には、それぞれ約 82%、87%が実施されていたが、今回の全数調査では、それぞれ約 90%、94%の施設で実施されていた。

⑥再委託業務

施設清掃や警備といった労働集約的業務や、施設設備点検といった専門的業務は再委託されている場合が多かった。

再委託されている労働集約的業務については、従事者配置計画や賃金が把握されていない場合もあるが、把握されているものでは、再委託先の賃金など法的要求項目が遵守されているとの回答であった。

⑦市民サービス

利用者アンケートなど意見の把握は全施設で実施され、市民サービス改善などに取り組んでいる。

施設利用者の満足度を測るとともに、寄せられた意見を施設の管理運営に反映し、改善につなげるため、常時受け付けできる体制を取り、結果を利用者に公表するよう指導している。

4 今後の対応

今回の調査（平成 29 年 1 月時点）で、指定管理者が雇用する従事者の賃金額については、すべてが新潟県の最低賃金以上であることを確認した。

また、同従事者の社会保険（雇用・労災・健保・介護・年金）の加入についても、加入要件に該当するものは、適正な取り扱いが行われていた。

なお、その他の調査項目において、改善の余地がある施設については、所管課を通じて、改善事項への対応を報告してもらった。

特に、⑤職員の教育（うち、業務マニュアル整備）については、公の施設を管理するうえで必要な項目であり、市民サービスへの影響も懸念されることから、改善必須項目として、該当施設へ対応するよう指導した。

その他、「人材育成の仕組み」、「職員意識調査」及び「業務改善提案制度」といった、職員満足度の向上につながる取り組みや、「労働集約的業務における再委託先の従事者配置計画や賃金の把握」についても、該当施設へ対応するよう指導した。

今後も引き続きモニタリングの一環として、毎年労働実態調査を行い、再委託業務も含めその実施状況などの把握に努めていく。

指定管理者労働実態調査 対象施設一覧

別紙

No.	施設名	指定管理者名(調査実施時点)	指定期間	
			開始	終了
1	新潟市北地区コミュニティセンター	北地区コミュニティセンター管理運営委員会	H27.4.1	H30.3.31
2	岡方コミュニティセンター	岡方地区コミュニティ協議会	H26.4.1	H29.3.31
3	早通コミュニティセンター	早通地域コミュニティ協議会	H26.4.1	H29.3.31
4	長浦コミュニティセンター	長浦コミュニティ委員会	H26.4.1	H29.3.31
5	木崎コミュニティセンター	コミュニティ木崎村	H26.4.1	H29.3.31
6	葛塚コミュニティセンター	地域コミュニティ葛塚連合	H26.4.1	H29.3.31
7	水の公園福島潟 キャンプ場	福島潟みらい連合	H26.4.1	H31.3.31
8	水の公園福島潟 ビュー福島潟	福島潟みらい連合	H26.4.1	H31.3.31
9	水の公園福島潟 潟来亭	福島潟みらい連合	H26.4.1	H31.3.31
10	水の公園福島潟 菱風荘	愛宕商事 株式会社	H24.4.1	H29.3.31
11	新潟市北地区スポーツセンター	公益財団法人 新潟市開発公社	H26.4.1	H31.3.31
12	新潟市太夫浜運動公園球技場	公益財団法人 新潟市開発公社	H26.4.1	H31.3.31
13	新潟市濁川運動広場	公益財団法人 新潟市開発公社	H26.4.1	H31.3.31
14	新潟市豊栄総合体育館	ハピスカとよさか & アイビス技建共同事業体	H26.4.1	H31.3.31
15	新潟市豊栄木崎野球場	ハピスカとよさか & アイビス技建共同事業体	H26.4.1	H31.3.31
16	新潟市豊栄武道館	ハピスカとよさか & アイビス技建共同事業体	H26.4.1	H31.3.31
17	新潟市南浜運動広場	公益財団法人 新潟市開発公社	H26.4.1	H31.3.31
18	豊栄南運動公園野球場	ハピスカとよさか & アイビス技建共同事業体	H26.4.1	H31.3.31
19	豊栄南運動公園屋内ゲートボール場	ハピスカとよさか & アイビス技建共同事業体	H26.4.1	H31.3.31
20	豊栄南運動公園多目的グラウンド	ハピスカとよさか & アイビス技建共同事業体	H26.4.1	H31.3.31
21	水の公園福島潟遊水館	ハピスカとよさか & アイビス技建共同事業体	H26.4.1	H31.3.31
22	水の公園福島潟木舟水路	ハピスカとよさか & アイビス技建共同事業体	H26.4.1	H31.3.31
23	阿賀野川公園野球場	ハピスカとよさか & アイビス技建共同事業体	H26.4.1	H31.3.31
24	阿賀野川公園多目的広場	ハピスカとよさか & アイビス技建共同事業体	H26.4.1	H31.3.31
25	阿賀野川公園ゲートボール場	ハピスカとよさか & アイビス技建共同事業体	H26.4.1	H31.3.31
26	阿賀野川ふれあい公園野球場	公益財団法人 新潟市開発公社	H26.4.1	H31.3.31
27	阿賀野川ふれあい公園多目的広場	公益財団法人 新潟市開発公社	H26.4.1	H31.3.31
28	阿賀野川ふれあい公園テニスコート	公益財団法人 新潟市開発公社	H26.4.1	H31.3.31
29	阿賀野川ふれあい公園ゲートボール場	公益財団法人 新潟市開発公社	H26.4.1	H31.3.31
30	新潟市海辺の森	公益財団法人 新潟市開発公社	H24.4.1	H29.3.31
31	濁川公園分区園	公益財団法人 新潟市開発公社	H24.4.1	H29.3.31
32	栄町住宅	大成有楽・三愛ビル管理共同企業体	H28.4.1	H33.3.31
33	法花鳥屋住宅	大成有楽・三愛ビル管理共同企業体	H28.4.1	H33.3.31
34	松浜町住宅	大成有楽・三愛ビル管理共同企業体	H28.4.1	H33.3.31
35	北区文化会館	NKS・ハピスカとよさか・コンベンションリンケージ共同事業体	H27.4.1	H32.3.31
36	豊栄児童センター	特定非営利活動法人新潟県ワーキングウーマン・サポートセンター	H24.4.1	H29.3.31
37	葛塚東児童館	特定非営利活動法人新潟県ワーキングウーマン・サポートセンター	H24.4.1	H29.3.31
38	三ツ森児童館	特定非営利活動法人新潟県ワーキングウーマン・サポートセンター	H24.4.1	H29.3.31
39	早通児童センター	特定非営利活動法人新潟県ワーキングウーマン・サポートセンター	H24.4.1	H29.3.31
40	松浜ひまわりクラブ	社会福祉法人 新潟市社会福祉協議会	H28.4.1	H31.3.31
41	太夫浜ひまわりクラブ	社会福祉法人 新潟市社会福祉協議会	H28.4.1	H31.3.31
42	濁川ひまわりクラブ	社会福祉法人 新潟市社会福祉協議会	H28.4.1	H31.3.31
43	葛塚ひまわりクラブ	社会福祉法人 新潟市社会福祉協議会	H28.4.1	H31.3.31
44	早通南ひまわりクラブ	社会福祉法人 新潟市社会福祉協議会	H28.4.1	H31.3.31
45	木崎ひまわりクラブ	社会福祉法人 新潟市社会福祉協議会	H28.4.1	H31.3.31
46	葛塚東ひまわりクラブ	社会福祉法人 新潟市社会福祉協議会	H28.4.1	H31.3.31
47	豊栄さわやか老人福祉センター	社会福祉法人 新潟市社会福祉協議会	H27.4.1	H30.3.31
48	新潟市老人憩の家寿楽園	北地区老人クラブ連合会	H26.4.1	H29.3.31

No.	施設名	指定管理者名(調査実施時点)	指定期間	
			開始	終了
49	新潟市老人憩の家阿賀浜荘	北地区老人クラブ連合会	H26.4.1	H29.3.31
50	新潟市老人憩の家しあわせ荘	北地区老人クラブ連合会	H26.4.1	H29.3.31
51	新潟市老人憩の家新崎荘	北地区老人クラブ連合会	H26.4.1	H29.3.31
52	北区豊栄健康センター(さわやかセン)	社会福祉法人 新潟市社会福祉協議会	H27.4.1	H30.3.31
53	新潟市木戸コミュニティセンター	木戸地域コミュニティ協議会	H27.4.1	H30.3.31
54	新潟市シルバーピア石山	シルバーピア石山管理運営委員会	H27.4.1	H30.3.31
55	新潟市中地区コミュニティセンター	東山の下地区コミュニティ協議会	H27.4.1	H30.3.31
56	新潟市はなみずきコミュニティハウス	はなみずきコミュニティハウス管理運営委員会	H27.4.1	H30.3.31
57	新潟市下山コミュニティハウス	下山地区コミュニティ協議会	H26.4.1	H29.3.31
58	東石山コミュニティハウス	東中野山小学校区コミュニティ協議会	H27.4.1	H30.3.31
59	新潟市臨空船江会館	臨空船江会館管理運営委員会	H27.4.1	H30.3.31
60	山の下まちづくりセンター	山の下まちづくりセンター管理運営委員会	H27.4.1	H30.3.31
61	石山南まちづくりセンター	石山南まちづくりセンター管理運営委員会	H26.4.1	H29.3.31
62	大形まちづくりセンター	大形地区コミュニティ協議会	H26.4.1	H29.3.31
63	新潟市庭球場	公益財団法人 新潟市開発公社	H26.4.1	H31.3.31
64	新潟市中地区運動広場	公益財団法人 新潟市開発公社	H26.4.1	H31.3.31
65	新潟市東総合スポーツセンター	公益財団法人 新潟市開発公社	H26.4.1	H31.3.31
66	新潟市下山スポーツセンター	公益財団法人 新潟市開発公社	H26.4.1	H31.3.31
67	阿賀野川河川公園野球広場	公益財団法人 新潟市開発公社	H26.4.1	H31.3.31
68	阿賀野川河川公園多目的運動広場	公益財団法人 新潟市開発公社	H26.4.1	H31.3.31
69	阿賀野川河川公園庭球場	公益財団法人 新潟市開発公社	H26.4.1	H31.3.31
70	津島屋公園運動広場	公益財団法人 新潟市開発公社	H26.4.1	H31.3.31
71	山の下海浜公園プール	公益財団法人 新潟市開発公社	H26.4.1	H31.3.31
72	新潟市職業訓練実習場	職業訓練法人 新潟市職業訓練協会	H26.4.1	H31.3.31
73	新潟市資源再生センター	環境をサポートする株式会社きらめき	H26.4.1	H31.3.31
74	桃山町第1住宅	大成有楽・三愛ビル管理共同企業体	H28.4.1	H33.3.31
75	桃山町第2住宅	大成有楽・三愛ビル管理共同企業体	H28.4.1	H33.3.31
76	秋葉通住宅	大成有楽・三愛ビル管理共同企業体	H28.4.1	H33.3.31
77	藤見町第1住宅	大成有楽・三愛ビル管理共同企業体	H28.4.1	H33.3.31
78	藤見町第2住宅	大成有楽・三愛ビル管理共同企業体	H28.4.1	H33.3.31
79	新藤見住宅	大成有楽・三愛ビル管理共同企業体	H28.4.1	H33.3.31
80	中山住宅	大成有楽・三愛ビル管理共同企業体	H28.4.1	H33.3.31
81	物見山第1住宅	大成有楽・三愛ビル管理共同企業体	H28.4.1	H33.3.31
82	物見山第2住宅	大成有楽・三愛ビル管理共同企業体	H28.4.1	H33.3.31
83	船江町住宅	大成有楽・三愛ビル管理共同企業体	H28.4.1	H33.3.31
84	石山住宅	大成有楽・三愛ビル管理共同企業体	H28.4.1	H33.3.31
85	平和台住宅	大成有楽・三愛ビル管理共同企業体	H28.4.1	H33.3.31
86	松島住宅	大成有楽・三愛ビル管理共同企業体	H28.4.1	H33.3.31
87	新石山住宅	大成有楽・三愛ビル管理共同企業体	H28.4.1	H33.3.31
88	大山台住宅	大成有楽・三愛ビル管理共同企業体	H28.4.1	H33.3.31
89	石山第1住宅	大成有楽・三愛ビル管理共同企業体	H28.4.1	H33.3.31
90	石山第2住宅	大成有楽・三愛ビル管理共同企業体	H28.4.1	H33.3.31
91	大山台ホーム	社会福祉法人 愛宕福祉会	H26.4.1	H31.3.31
92	松鶴荘	社会福祉法人 愛宕福祉会	H26.4.1	H31.3.31
93	老人デイサービスセンター大山台	社会福祉法人 愛宕福祉会	H26.4.1	H31.3.31
94	新潟市母子生活支援施設ふじみ苑	社会福祉法人 新潟市社会福祉協議会	H26.4.1	H31.3.31
95	桃山ひまわりクラブ	社会福祉法人 新潟市社会福祉協議会	H28.4.1	H31.3.31
96	木戸ひまわりクラブ	木戸地域コミュニティ協議会	H28.4.1	H31.3.31
97	東中野山ひまわりクラブ	社会福祉法人 新潟市社会福祉協議会	H28.4.1	H31.3.31
98	大形ひまわりクラブ	社会福祉法人 新潟市社会福祉協議会	H28.4.1	H31.3.31
99	中野山ひまわりクラブ	社会福祉法人 新潟市社会福祉協議会	H28.4.1	H31.3.31
100	東山のひまわりクラブ	社会福祉法人 新潟市社会福祉協議会	H28.4.1	H31.3.31
101	下山ひまわりクラブ	社会福祉法人 下山福祉会	H28.4.1	H31.3.31
102	江南ひまわりクラブ	社会福祉法人 新潟市社会福祉協議会	H28.4.1	H31.3.31

No.	施設名	指定管理者名(調査実施時点)	指定期間	
			開始	終了
103	牡丹山ひまわりクラブ	社会福祉法人 新潟市社会福祉協議会	H28.4.1	H31.3.31
104	南中野山ひまわりクラブ	社会福祉法人 新潟市社会福祉協議会	H28.4.1	H31.3.31
105	山の下ひまわりクラブ	山の下地区コミュニティ協議会	H28.4.1	H31.3.31
106	竹尾ひまわりクラブ	社会福祉法人 新潟市社会福祉協議会	H28.4.1	H31.3.31
107	老人デイサービスセンター藤見	社会福祉法人 新潟市社会福祉協議会	H27.4.1	H32.3.31
108	新潟市老人憩の家大形荘	新潟市東区老人クラブ連合会大形地区協議会	H26.4.1	H29.3.31
109	新潟市老人憩の家大山台	山の下地区コミュニティ協議会	H27.4.1	H29.3.31
110	新潟市老人憩の家じゅんさい池	東山の下地区コミュニティ協議会	H26.4.1	H29.3.31
111	新潟市老人憩の家岡山荘	新潟市東区老人クラブ連合会大形地区協議会	H26.4.1	H29.3.31
112	新潟市北部総合コミュニティセンター	北部総合コミュニティセンター管理運営委員会	H27.4.1	H30.3.31
113	新潟市東新潟コミュニティセンター	東新潟コミュニティセンター管理運営委員会	H27.4.1	H30.3.31
114	新潟市駅南コミュニティセンター	駅南コミュニティセンター管理運営委員会	H27.4.1	H30.3.31
115	新潟市白新コミュニティハウス	鏡淵小学校区コミュニティ協議会	H27.4.1	H30.3.31
116	新潟市関屋コミュニティハウス	関屋コミュニティハウス管理運営委員会	H27.4.1	H30.3.31
117	新潟市寄居コミュニティハウス	新潟地区コミュニティ協議会	H27.4.1	H30.3.31
118	新潟市上山コミュニティハウス	上山コミュニティハウス管理運営委員会	H27.4.1	H30.3.31
119	新潟市二葉コミュニティハウス	二葉コミュニティハウス管理運営委員会	H27.4.1	H30.3.31
120	新潟市白山コミュニティハウス	白山コミュニティハウス管理運営委員会	H27.4.1	H30.3.31
121	新潟市体育館	公益財団法人 新潟市開発公社	H26.4.1	H31.3.31
122	新潟市陸上競技場	新潟市開発公社・新潟アルビレックスRC	H26.4.1	H31.3.31
123	新潟市鳥屋野総合体育館	公益財団法人 新潟市開発公社	H26.4.1	H31.3.31
124	新潟市山ニツ運動広場	姥ヶ山自治会	H26.4.1	H29.3.31
125	鳥屋野運動公園野球場	公益財団法人 新潟市開発公社	H26.4.1	H31.3.31
126	鳥屋野運動公園球技場	公益財団法人 新潟市開発公社	H26.4.1	H31.3.31
127	鳥屋野運動公園馬場	新潟市馬術協会	H26.4.1	H29.3.31
128	西海岸公園市営プール	公益財団法人 新潟市開発公社	H26.4.1	H31.3.31
129	西海岸公園少年野球広場	公益財団法人 新潟市開発公社	H26.4.1	H31.3.31
130	東公園児童プール	公益財団法人 新潟市開発公社	H26.4.1	H31.3.31
131	新潟市アイスアリーナ	株式会社新潟パティネレジャー	H26.2.1	H41.3.31
132	新潟市天寿園	公益財団法人 新潟市開発公社・株式会社天苑共同事業体	H26.4.1	H31.3.31
133	白山公園燕喜館	株式会社 新潟ビルサービス	H26.4.1	H31.3.31
134	白山公園市民茶亭遊神	株式会社 新潟ビルサービス	H26.4.1	H31.3.31
135	鳥屋野交通公園	公益財団法人 新潟市開発公社	H27.4.1	H30.3.31
136	動物ふれあいセンター	にいがた未来共同事業体	H25.4.1	H30.3.31
137	食と花の交流センター	にいがた未来共同事業体	H26.4.1	H30.3.31
138	アグリパーク	にいがた未来共同事業体	H26.4.1	H30.3.31
139	こども創造センター	にいがた未来共同事業体	H25.4.1	H30.3.31
140	新潟市産業振興センター	新潟市開発公社・愛宕共同事業体	H26.4.1	H31.3.31
141	新潟勤労者総合福祉センター(テルサ)	新潟市開発公社・愛宕共同事業体	H27.4.1	H31.3.31
142	新潟市西堀地下駐車場	株式会社駐車場総合研究所	H26.4.1	H31.3.31
143	川岸町住宅	株式会社 新潟ビルサービス	H28.4.1	H33.3.31
144	関屋大川前住宅	株式会社 新潟ビルサービス	H28.4.1	H33.3.31
145	日和山住宅	株式会社 新潟ビルサービス	H28.4.1	H33.3.31
146	稲荷町住宅	株式会社 新潟ビルサービス	H28.4.1	H33.3.31
147	二葉町住宅	株式会社 新潟ビルサービス	H28.4.1	H33.3.31
148	二葉町第2住宅	株式会社 新潟ビルサービス	H28.4.1	H33.3.31
149	西湊町通1ノ町住宅	株式会社 新潟ビルサービス	H28.4.1	H33.3.31
150	窪田町住宅	株式会社 新潟ビルサービス	H28.4.1	H33.3.31
151	シルバーハウジング早川町住宅	株式会社 新潟ビルサービス	H28.4.1	H33.3.31
152	宮浦住宅	株式会社 新潟ビルサービス	H28.4.1	H33.3.31
153	明石住宅	株式会社 新潟ビルサービス	H28.4.1	H33.3.31
154	西湊町通2ノ町住宅	株式会社 新潟ビルサービス	H28.4.1	H33.3.31
155	汐見台住宅	株式会社 新潟ビルサービス	H28.4.1	H33.3.31
156	石宮公園地下自転車駐車場	環境をサポートする株式会社きらめき	H27.4.1	H30.3.31

No.	施設名	指定管理者名(調査実施時点)	指定期間	
			開始	終了
157	白山公園駐車場	公益財団法人 新潟市開発公社	H27.4.1	H30.3.31
158	新潟市音楽文化会館	公益財団法人 新潟市芸術文化振興財団	H26.4.1	H31.3.31
159	新潟市民芸術文化会館	公益財団法人 新潟市芸術文化振興財団	H26.4.1	H31.3.31
160	新潟市歴史博物館	公益財団法人 新潟市芸術文化振興財団	H28.4.1	H33.3.31
161	旧新潟税関庁舎等	公益財団法人 新潟市芸術文化振興財団	H28.4.1	H33.3.31
162	新潟市水族館	公益財団法人 新潟市開発公社	H26.4.1	H29.3.31
163	新潟市會津八一記念館	公益財団法人 會津八一記念館	H26.4.1	H31.3.31
164	旧日本銀行新潟支店長役宅(砂丘館)	新潟絵屋・新潟ビルサービス特定共同企業体	H25.4.1	H30.3.31
165	新潟市民プラザ	株式会社 新潟ビルサービス	H26.4.1	H31.3.31
166	旧小澤家住宅	公益財団法人 新潟市芸術文化振興財団	H28.4.1	H33.3.31
167	旧齋藤家別邸	旧齋藤家別邸運営グループ	H27.4.1	H30.3.31
168	マンガ・アニメ情報館	にいがたアニメ・マンガプロジェクト共同体	H25.4.1	H30.3.31
169	マンガの家	にいがたアニメ・マンガプロジェクト共同体	H25.4.1	H30.3.31
170	新潟市総合福祉会館	社会福祉法人 新潟市社会福祉協議会	H26.4.1	H31.3.31
171	鏡淵ひまわりクラブ	社会福祉法人 新潟市社会福祉協議会	H28.4.1	H31.3.31
172	日和山ひまわりクラブ(旧入舟)	社会福祉法人 新潟市社会福祉協議会	H28.4.1	H31.3.31
173	白山ひまわりクラブ	社会福祉法人 新潟市社会福祉協議会	H28.4.1	H31.3.31
174	新潟ひまわりクラブ	社会福祉法人 新潟市社会福祉協議会	H28.4.1	H31.3.31
175	女池ひまわりクラブ	社会福祉法人 新潟市社会福祉協議会	H28.4.1	H31.3.31
176	有明台ひまわりクラブ	社会福祉法人 新潟市社会福祉協議会	H28.4.1	H31.3.31
177	万代長嶺ひまわりクラブ	社会福祉法人 新潟市社会福祉協議会	H28.4.1	H31.3.31
178	沼垂ひまわりクラブ	社会福祉法人 新潟市社会福祉協議会	H28.4.1	H31.3.31
179	紫竹山ひまわりクラブ	社会福祉法人 新潟市社会福祉協議会	H28.4.1	H31.3.31
180	山潟ひまわりクラブ	社会福祉法人 新潟市社会福祉協議会	H28.4.1	H31.3.31
181	桜が丘ひまわりクラブ	社会福祉法人 新潟市社会福祉協議会	H28.4.1	H31.3.31
182	浜浦ひまわりクラブ	社会福祉法人 新潟市社会福祉協議会	H28.4.1	H31.3.31
183	南万代ひまわりクラブ	社会福祉法人 新潟市社会福祉協議会	H28.4.1	H31.3.31
184	上所ひまわりクラブ	社会福祉法人 新潟市社会福祉協議会	H28.4.1	H31.3.31
185	鳥屋野ひまわりクラブ	社会福祉法人 新潟市社会福祉協議会	H28.4.1	H31.3.31
186	笹口ひまわりクラブ	社会福祉法人 新潟市社会福祉協議会	H28.4.1	H31.3.31
187	上山ひまわりクラブ	社会福祉法人 新潟市社会福祉協議会	H28.4.1	H31.3.31
188	新潟市障がい者デイサポートセンター	社会福祉法人 新潟市社会福祉協議会	H26.4.1	H31.3.31
189	老人デイサービスセンター早川町	社会福祉法人 恩賜財団済生会支部 新潟県済生会	H27.4.1	H32.3.31
190	老人デイサービスセンター鏡淵	社会福祉法人 新潟市社会事業協会	H27.4.1	H32.3.31
191	老人デイサービスセンターひばり	社会福祉法人 坂井輪会	H27.4.1	H32.3.31
192	老人デイサービスセンター本町	社会福祉法人 新潟市社会福祉協議会	H27.4.1	H32.3.31
193	老人憩の家 なぎさ荘	学校法人新潟青陵学園	H28.4.1	H31.3.31
194	新潟市老人憩の家ひばり荘	社会福祉法人 坂井輪会	H27.4.1	H32.3.31
195	新潟市老人憩の家沼垂荘	新潟市中央区老人クラブ連合会沼垂地区協議会	H26.4.1	H29.3.31
196	新潟市老人憩の家鳥屋野荘	新潟市中央区老人クラブ連合会鳥屋野地区協議会	H26.4.1	H29.3.31
197	新潟市老人憩の家山潟荘	新潟市中央区老人クラブ連合会山潟地区協議会	H26.4.1	H29.3.31
198	新潟市老人憩の家米山荘	新潟市中央区老人クラブ連合会鳥屋野地区協議会	H26.4.1	H29.3.31
199	新潟市口腔保健福祉センター	社団法人新潟市歯科医師会	H26.4.1	H31.3.31
200	新潟市急患診療センター	社団法人 新潟市医師会	H26.4.1	H31.3.31
201	新潟市乳児院	社会福祉法人 愛宕福祉会	H27.4.1	H32.3.31
202	新潟市亀田清掃センター運動公園	愛宕商事・グリーン産業グループ	H28.4.1	H33.3.31
203	新潟市亀田清掃センター附属休憩所	愛宕商事・グリーン産業グループ	H28.4.1	H33.3.31
204	新潟市舞平清掃センター附属休憩所	旭ビル管理 株式会社	H28.4.1	H33.3.31
205	新潟市小杉地区コミュニティセンター	小杉地区コミュニティセンター管理運営委員会	H27.4.1	H30.3.31

No.	施設名	指定管理者名(調査実施時点)	指定期間	
			開始	終了
206	新潟市二本木地区コミュニティセンター	二本木地区コミュニティセンター管理運営委員会	H26.4.1	H29.3.31
207	亀田地区コミュニティセンター	亀田地区コミュニティセンター管理運営委員会	H27.4.1	H30.3.31
208	新潟市横越総合体育館	新潟市開発公社グループ	H26.4.1	H31.3.31
209	新潟市横越体育センター	二本木地区コミュニティセンター管理運営委員会	H26.4.1	H29.3.31
210	新潟市亀田総合体育館	公益財団法人 新潟市開発公社	H26.4.1	H31.3.31
211	新潟市亀田運動広場	公益財団法人 新潟市開発公社	H26.4.1	H31.3.31
212	かわね公園多目的グラウンド	公益財団法人 新潟市開発公社	H26.4.1	H31.3.31
213	新潟市大江山農村環境改善センター	大江山地域づくり推進委員会	H27.4.1	H30.3.31
214	新潟市木津地域研修センター	木津地域研修センター管理委員会	H27.4.1	H30.3.31
215	亀田駅前地域交流センター自転車等駐車場	環境をサポートする株式会社きらめき	H27.4.1	H30.3.31
216	曾野木住宅	株式会社 新潟ビルサービス	H28.4.1	H33.3.31
217	亀田東町住宅	株式会社 新潟ビルサービス	H28.4.1	H33.3.31
218	亀田大月住宅	株式会社 新潟ビルサービス	H28.4.1	H33.3.31
219	亀田向陽住宅	株式会社 新潟ビルサービス	H28.4.1	H33.3.31
220	新潟市亀田市民会館	環境をサポートする株式会社きらめき	H26.4.1	H29.3.31
221	新潟市亀田駅前地域交流センター	環境をサポートする株式会社きらめき	H27.4.1	H30.3.31
222	新潟市亀田あけぼの会館	株式会社 関越サービス	H27.4.1	H30.3.31
223	老人福祉センター福寿荘	環境をサポートする株式会社きらめき	H26.4.1	H29.3.31
224	新潟市母子生活支援施設さつき荘	社会福祉法人 新潟市社会福祉協議会	H26.4.1	H31.3.31
225	亀田東児童館	特定非営利活動法人ワーカーズコープ	H28.4.1	H33.3.31
226	東曾野木ひまわりクラブ	新潟県ビル管理協同組合	H28.4.1	H31.3.31
227	曾野木ひまわりクラブ	社会福祉法人 新潟市社会福祉協議会	H28.4.1	H31.3.31
228	丸山ひまわりクラブ	社会福祉法人 新潟市社会福祉協議会	H28.4.1	H31.3.31
229	大淵ひまわりクラブ	社会福祉法人 新潟市社会福祉協議会	H28.4.1	H31.3.31
230	横越ひまわりクラブ	新潟県ビル管理協同組合	H28.4.1	H31.3.31
231	亀田ひまわりクラブ	社会福祉法人 新潟市社会福祉協議会	H28.4.1	H31.3.31
232	亀田東ひまわりクラブ	社会福祉法人 新潟市社会福祉協議会	H28.4.1	H31.3.31
233	亀田西ひまわりクラブ	社会福祉法人 新潟市社会福祉協議会	H28.4.1	H31.3.31
234	早通ひまわりクラブ	社会福祉法人 新潟市社会福祉協議会	H28.4.1	H31.3.31
235	両川ひまわりクラブ	新潟県ビル管理協同組合	H28.4.1	H31.3.31
236	老人デイサービスセンター向陽園	社会福祉法人 中蒲原福祉会	H27.4.1	H32.3.31
237	老人福祉センター横雲荘	横越コミュニティ協議会	H27.4.1	H30.3.31
238	新潟市老人憩の家大江山荘	新潟市江南区老人クラブ連合会大江山地区協議会	H26.4.1	H29.3.31
239	新潟市老人憩の家両川荘	新潟市江南区老人クラブ連合会曾野木地区協議会	H26.4.1	H29.3.31
240	新潟市老人憩の家曾野木荘	新潟市江南区老人クラブ連合会曾野木地区協議会	H26.4.1	H29.3.31
241	新潟市老人憩の家大淵荘	新潟市江南区老人クラブ連合会大江山地区協議会	H26.4.1	H29.3.31
242	新潟市荻川コミュニティセンター	荻川コミュニティ振興協議会	H27.4.1	H30.3.31
243	新潟市小合地区コミュニティセンター	小合地域コミュニティ協議会	H27.4.1	H30.3.31
244	新潟市金津地区コミュニティセンター	金津コミュニティ振興協議会	H27.4.1	H30.3.31
245	新津本町地域コミュニティセンター	新津地域交流センター管理運営委員会	H28.4.1	H31.3.31
246	新関コミュニティセンター	新関コミュニティ協議会	H28.4.1	H31.3.31
247	小須戸まちづくりセンター	小須戸コミュニティ協議会	H27.4.1	H30.3.31
248	新潟市小須戸運動広場	山の手コミュニティ協議会	H26.4.1	H31.3.31
249	新潟市小須戸武道館	秋葉区スポーツフィールド運営グループ	H26.4.1	H31.3.31
250	新潟市小須戸体育館	秋葉区スポーツフィールド運営グループ	H26.4.1	H31.3.31
251	新津B&G海洋センター	株式会社 新潟ビルサービス	H26.4.1	H31.3.31
252	新津金屋運動広場	秋葉区スポーツフィールド運営グループ	H26.4.1	H31.3.31
253	新津七日町運動広場	株式会社 新潟ビルサービス	H26.4.1	H31.3.31

No.	施設名	指定管理者名(調査実施時点)	指定期間	
			開始	終了
254	新津東町庭球場	NKS・OZスポーツグループ	H26.4.1	H31.3.31
255	新津東部運動広場	NKS・OZスポーツグループ	H26.4.1	H31.3.31
256	新津武道館	あきはKCKライフパートナーズ	H25.8.1	H30.3.31
257	秋葉区総合体育館	あきはKCKライフパートナーズ	H25.8.1	H30.3.31
258	新潟市新津地域学園(相撲場・体育館・弓道場・庭球場)	NKS・OZスポーツグループ	H26.4.1	H31.3.31
259	阿賀野川水辺プラザ公園多目的運動広場	秋葉区スポーツフィールド運営グループ	H26.4.1	H31.3.31
260	雁巻緑地サッカーコート	秋葉区スポーツフィールド運営グループ	H26.4.1	H31.3.31
261	雁巻緑地多目的広場	秋葉区スポーツフィールド運営グループ	H26.4.1	H31.3.31
262	市之瀬運動広場	荻川コミュニティ振興協議会	H26.4.1	H31.3.31
263	新潟市信濃バレー親水レクリエーション広場	グリーン&フィールド	H27.4.1	H32.3.31
264	里山ビジターセンター(石油の里公園:旧観光物産館)	株式会社 関越サービス	H28.4.1	H31.3.31
265	古代館(石油の里公園)	株式会社 関越サービス	H28.4.1	H31.3.31
266	新潟市新津地区勤労青少年ホーム	新津東部コミュニティ協議会	H28.4.1	H31.3.31
267	新潟市バイオリサーチセンター	NBRP共同企業体	H27.4.1	H32.3.31
268	新潟市小須戸地区花とみどりのシンボルゾーン	花とみどりのシンボルゾーン管理組合	H24.4.1	H29.3.31
269	新潟市新津地区グリーンセンター	グリーンセンター管理委員会	H27.4.1	H32.3.31
270	新潟市新保地域研修センター	新保地域研修センター管理委員会	H27.4.1	H30.3.31
271	新潟市鎌倉地域研修センター	鎌倉地域研修センター管理委員会	H27.4.1	H30.3.31
272	新津斎場	宮本工業所・北日本ビルサービスグループ	H27.4.1	H32.3.31
273	新津新栄町住宅	株式会社 新潟ビルサービス	H28.4.1	H33.3.31
274	新金沢町住宅	株式会社 新潟ビルサービス	H28.4.1	H33.3.31
275	新津田島住宅	株式会社 新潟ビルサービス	H28.4.1	H33.3.31
276	中新田住宅	株式会社 新潟ビルサービス	H28.4.1	H33.3.31
277	西島住宅	株式会社 新潟ビルサービス	H28.4.1	H33.3.31
278	小須戸文京町住宅	株式会社 新潟ビルサービス	H28.4.1	H33.3.31
279	小須戸本町住宅	株式会社 新潟ビルサービス	H28.4.1	H33.3.31
280	小須戸大川前住宅	株式会社 新潟ビルサービス	H28.4.1	H33.3.31
281	新潟市新津駐車場(本町3丁目)	新津商工会議所	H28.4.1	H31.3.31
282	新潟市新津駐車場(本町4丁目)	新津商工会議所	H28.4.1	H31.3.31
283	秋葉区文化会館	トールツリーグループ	H25.6.1	H30.3.31
284	新潟市小須戸地区ふれあい会館	山の手コミュニティ協議会	H27.4.1	H30.3.31
285	新潟市新津地域交流センター	新津地域交流センター管理運営委員会	H28.4.1	H31.3.31
286	石油の世界館(石油の里公園)	株式会社 NKSコーポレーション新潟支店	H27.4.1	H30.3.31
287	新潟市新津育ちの森	特定非営利活動法人 ヒューマン・エイド二十二	H28.4.1	H33.3.31
288	新津第一ひまわりクラブ	社会福祉法人 新潟市社会福祉協議会	H28.4.1	H31.3.31
289	新津第三ひまわりクラブ	社会福祉法人 新潟市社会福祉協議会	H28.4.1	H31.3.31
290	小須戸ひまわりクラブ	社会福祉法人 新潟市社会福祉協議会	H28.4.1	H31.3.31
291	矢代田ひまわりクラブ	社会福祉法人 新潟市社会福祉協議会	H28.4.1	H31.3.31
292	金津ひまわりクラブ	社会福祉法人 新潟市社会福祉協議会	H28.4.1	H31.3.31
293	小須戸老人福祉センター	社会福祉法人 新潟市社会福祉協議会	H27.4.1	H30.3.31
294	老人デイサービスセンターかんばらの里	社会福祉法人 秋葉福祉会	H27.4.1	H32.3.31
295	老人デイサービスセンター小須戸	社会福祉法人 新潟市社会福祉協議会	H27.4.1	H32.3.31
296	新潟市小須戸温泉健康センター	株式会社 関越サービス	H27.4.1	H30.3.31
297	新潟市新飯田地域生活センター	新飯田コミュニティ協議会	H26.4.1	H29.3.31
298	新潟市茨曾根地域生活センター	コミュニティ茨曾根	H26.4.1	H29.3.31
299	新潟市庄瀬地域生活センター	庄瀬地域コミュニティ協議会	H26.4.1	H29.3.31
300	新潟市小林地域生活センター	小林コミュニティ協議会	H26.4.1	H29.3.31
301	新潟市臼井地域生活センター	臼井地区コミュニティ協議会	H26.4.1	H29.3.31
302	新潟市大郷地域生活センター	大郷地区コミュニティ協議会	H26.4.1	H29.3.31

No.	施設名	指定管理者名(調査実施時点)	指定期間	
			開始	終了
303	新潟市鷺巻地域生活センター	鷺巻地区コミュニティ協議会	H26.4.1	H29.3.31
304	新潟市根岸地域生活センター	根岸地域コミュニティ協議会	H26.4.1	H29.3.31
305	新潟市大通地域生活センター	大通コミュニティ協議会	H26.4.1	H29.3.31
306	新潟市白根地域生活センター	白根コミュニティ協議会	H26.4.1	H29.3.31
307	新潟市味方体育館	公益財団法人 新潟市開発公社	H26.4.1	H31.3.31
308	新潟市味方屋内ゲートボール場	公益財団法人 新潟市開発公社	H26.4.1	H31.3.31
309	新潟市味方野球場	公益財団法人 新潟市開発公社	H26.4.1	H31.3.31
310	新潟市味方テニスコート	公益財団法人 新潟市開発公社	H26.4.1	H31.3.31
311	新潟市味方B&G海洋センタープール	公益財団法人 新潟市開発公社	H26.4.1	H31.3.31
312	新潟市月潟野球場	公益財団法人 新潟市開発公社	H26.4.1	H31.3.31
313	新潟市月潟テニスマ場	公益財団法人 新潟市開発公社	H26.4.1	H31.3.31
314	新潟市月潟ゲートボール場	公益財団法人 新潟市開発公社	H26.4.1	H31.3.31
315	白根総合公園白根カルチャーセンター	公益財団法人 新潟市開発公社	H26.4.1	H31.3.31
316	白根総合公園多目的広場	公益財団法人 新潟市開発公社	H26.4.1	H31.3.31
317	白根総合公園テニスコート	公益財団法人 新潟市開発公社	H26.4.1	H31.3.31
318	白根総合公園多目的コート	公益財団法人 新潟市開発公社	H26.4.1	H31.3.31
319	白根野球場	南区スポーツフィールド運営グループ	H28.4.1	H31.3.31
320	白根総合公園屋内プール	公益財団法人 新潟市開発公社	H26.10.18	H31.3.31
321	新潟市白根斎場	株式会社 宮本工業所	H28.4.1	H33.3.31
322	新鯉潟住宅	株式会社 新潟ビルサービス	H28.4.1	H33.3.31
323	新潟市しろね大風と歴史の館	株式会社NKSCコーポレーション新潟支店	H26.4.1	H31.3.31
324	南区白根健康福祉センター	特定非営利活動法人ワーカーズコープ	H28.4.1	H31.3.31
325	南区月潟健康センター	社会福祉法人 新潟市社会福祉協議会	H27.4.1	H32.3.31
326	南区味方健康センター	社会福祉法人 新潟市社会福祉協議会	H27.4.1	H32.3.31
327	いこいの家楽友荘	株式会社 NKSCコーポレーション新潟支店	H27.4.1	H30.3.31
328	白根児童センター	特定非営利活動法人ワーカーズコープ	H27.4.1	H32.3.31
329	味方児童館	特定非営利活動法人ワーカーズコープ	H24.4.1	H29.3.31
330	白根北児童館	特定非営利活動法人ワーカーズコープ	H27.4.1	H32.3.31
331	白根南児童館	特定非営利活動法人ワーカーズコープ	H27.3.1	H30.3.31
332	白根ひまわりクラブ	特定非営利活動法人ワーカーズコープ	H28.4.1	H31.3.31
333	臼井ひまわりクラブ	社会福祉法人 新潟市社会福祉協議会	H28.4.1	H31.3.31
334	根岸ひまわりクラブ	社会福祉法人 新潟市社会福祉協議会	H28.4.1	H31.3.31
335	味方ひまわりクラブ	社会福祉法人 新潟市社会福祉協議会	H28.4.1	H31.3.31
336	月潟ひまわりクラブ	社会福祉法人 新潟市社会福祉協議会	H28.4.1	H31.3.31
337	老人デイサービスセンター皐月園	社会福祉法人 新潟市社会福祉協議会	H27.4.1	H32.3.31
338	老人デイサービスセンター味方	社会福祉法人 新潟市社会福祉協議会	H27.4.1	H32.3.31
339	老人デイサービスセンター月潟	社会福祉法人 新潟市社会福祉協議会	H27.4.1	H32.3.31
340	老人福祉センターいこいの家月寿荘	株式会社 NKSCコーポレーション新潟支店	H27.4.1	H30.3.31
341	老人福祉センター白寿荘	株式会社 関越サービス	H28.4.1	H30.3.31
342	新潟市ふれあい健康センター(アクアパーク)	福田道路・オーエンスグループ	H26.4.1	H31.3.31
343	新潟市坂井輪コミュニティセンター	坂井輪コミュニティセンター管理運営委員会	H27.4.1	H30.3.31
344	新潟市西コミュニティセンター	西コミュニティセンター管理運営委員会	H27.4.1	H30.3.31
345	新潟市青山コミュニティハウス	青山小学校区コミュニティ協議会	H27.4.1	H30.3.31
346	新潟市五十嵐コミュニティハウス	五十嵐小学校区コミュニティ協議会	H27.4.1	H30.3.31
347	内野まちづくりセンター	内野・五十嵐まちづくり協議会	H28.10.31	H31.3.31
348	新潟市小針野球場	株式会社 新潟ビルサービス	H26.4.1	H31.3.31
349	新潟市西総合スポーツセンター	公益財団法人 新潟市開発公社	H26.4.1	H31.3.31
350	新潟市黒埼地区総合体育館	公益財団法人 新潟市開発公社	H26.4.1	H31.3.31
351	新潟市黒埼地区野球場	みどりと森体育施設運営グループ	H28.4.1	H33.3.31
352	新潟市山田高架下ゲートボール場	公益財団法人 新潟市開発公社	H26.4.1	H31.3.31
353	流通公園庭球場	公益財団法人 新潟市開発公社	H26.4.1	H31.3.31
354	善久河川敷公園庭球場	公益財団法人 新潟市開発公社	H26.4.1	H31.3.31
355	寺地河川敷公園庭球場	公益財団法人 新潟市開発公社	H26.4.1	H31.3.31

No.	施設名	指定管理者名(調査実施時点)	指定期間	
			開始	終了
356	みどりと森の運動公園野球場	みどりと森体育施設運営グループ	H28.4.1	H33.3.31
357	みどりと森の運動公園屋内コート	みどりと森体育施設運営グループ	H28.4.1	H33.3.31
358	みどりと森の運動公園屋内フットサルコート	みどりと森体育施設運営グループ	H28.4.1	H33.3.31
359	みどりと森の運動公園多目的グラウンド	みどりと森体育施設運営グループ	H28.4.1	H33.3.31
360	新潟市食肉センター	公益財団法人 新潟ミートプラント	H26.4.1	H31.3.31
361	新潟市青山斎場	施設工業・新潟斎場サービス共同企業体	H24.4.1	H29.3.31
362	寺尾第3住宅	株式会社 新潟ビルサービス	H28.4.1	H33.3.31
363	大野藤山住宅	株式会社 新潟ビルサービス	H28.4.1	H33.3.31
364	内野駅前住宅	株式会社 新潟ビルサービス	H28.4.1	H33.3.31
365	小針第1住宅	株式会社 新潟ビルサービス	H28.4.1	H33.3.31
366	小針第2住宅	株式会社 新潟ビルサービス	H28.4.1	H33.3.31
367	小針住宅	株式会社 新潟ビルサービス	H28.4.1	H33.3.31
368	小針が丘住宅	株式会社 新潟ビルサービス	H28.4.1	H33.3.31
369	小針西住宅	株式会社 新潟ビルサービス	H28.4.1	H33.3.31
370	真砂ひまわりクラブ	社会福祉法人 新潟市社会福祉協議会	H28.4.1	H31.3.31
371	小針ひまわりクラブ	社会福祉法人 新潟市社会福祉協議会	H28.4.1	H31.3.31
372	新通ひまわりクラブ	社会福祉法人 新潟市社会福祉協議会	H28.4.1	H31.3.31
373	五十嵐ひまわりクラブ	社会福祉法人 新潟市社会福祉協議会	H28.4.1	H31.3.31
374	西内野ひまわりクラブ	新潟県ビル管理協同組合	H28.4.1	H31.3.31
375	内野ひまわりクラブ	社会福祉法人 新潟市社会福祉協議会	H28.4.1	H31.3.31
376	坂井輪ひまわりクラブ	社会福祉法人 新潟市社会福祉協議会	H28.4.1	H31.3.31
377	東青山ひまわりクラブ	社会福祉法人 新潟市社会福祉協議会	H28.4.1	H31.3.31
378	立仏ひまわりクラブ	社会福祉法人 新潟市社会福祉協議会	H28.4.1	H31.3.31
379	山田ひまわりクラブ	社会福祉法人 新潟市社会福祉協議会	H28.4.1	H31.3.31
380	大野ひまわりクラブ	社会福祉法人 新潟市社会福祉協議会	H28.4.1	H31.3.31
381	赤塚ひまわりクラブ	社会福祉法人 新潟市社会福祉協議会	H28.4.1	H31.3.31
382	坂井東ひまわりクラブ	社会福祉法人 新潟市社会福祉協議会	H28.4.1	H31.3.31
383	黒崎南ひまわりクラブ	社会福祉法人 新潟市社会福祉協議会	H28.4.1	H31.3.31
384	老人デイサービスセンター黒崎荘	社会福祉法人 新潟市社会福祉協議会	H27.4.1	H32.3.31
385	老人デイサービスセンター黒崎の里	社会福祉法人 新潟南福祉会	H27.4.1	H32.3.31
386	老人福祉センター黒崎荘	社会福祉法人 新潟市社会福祉協議会	H27.4.1	H32.3.31
387	新潟市老人憩の家新川荘	西区老人クラブ連合会内野地区協議会	H26.4.1	H29.3.31
388	新潟市老人憩の家小針荘	老人憩の家小針荘管理運営委員会	H26.4.1	H29.3.31
389	新潟市老人憩の家西川荘	西区老人クラブ連合会坂井輪南地区協議会	H26.4.1	H29.3.31
390	新潟市老人憩の家明和荘	西区老人クラブ連合会中野小屋地区協議会	H26.4.1	H29.3.31
391	新潟市老人憩の家神明荘	西区老人クラブ連合会赤塚地区協議会	H26.4.1	H29.3.31
392	新潟市老人憩の家五十嵐中島荘	老人憩の家五十嵐中島荘運営委員会	H26.4.1	H29.3.31
393	新潟市老人憩の家寺尾荘	西区老人クラブ連合会坂井輪西地区協議会	H26.4.1	H29.3.31
394	新潟市老人憩の家榎尾荘	西区老人クラブ連合会中野小屋地区協議会	H26.4.1	H29.3.31
395	新潟市老人憩の家成巻荘	西区老人クラブ連合会黒崎地区協議会	H26.4.1	H29.3.31
396	新潟市老人憩の家やなぎ荘	西区老人クラブ連合会黒崎地区協議会	H26.4.1	H29.3.31
397	新潟市スポーツパーク西川	西川地域コミュニティ協議会	H27.4.1	H32.3.31
398	新潟市わなみ運動広場	西蒲スポーツ振興グループ	H27.4.1	H32.3.31
399	新潟市潟東体育館	潟東スポーツフィールド運営グループ	H27.4.1	H32.3.31
400	新潟市岩室体育館	西蒲スポーツ振興グループ	H27.4.1	H32.3.31
401	新潟市岩室野球場	西蒲スポーツ振興グループ	H27.4.1	H32.3.31
402	新潟市岩室緑地広場テニスコート	西蒲スポーツ振興グループ	H27.4.1	H32.3.31
403	新潟市西川テニスコート	西川地域コミュニティ協議会	H27.4.1	H32.3.31
404	新潟市西川体育センター	西川地域コミュニティ協議会	H27.4.1	H32.3.31
405	新潟市西川野球場	西川地域コミュニティ協議会	H27.4.1	H32.3.31
406	新潟市中之口B&G海洋センタープール	株式会社 新潟ビルサービス	H27.4.1	H32.3.31

No.	施設名	指定管理者名(調査実施時点)	指定期間	
			開始	終了
407	新潟市中之口テニスコート	株式会社 新潟ビルサービス	H27.4.1	H32.3.31
408	新潟市中之口体育館	株式会社 新潟ビルサービス	H27.4.1	H32.3.31
409	新潟市中之口野球場	株式会社 新潟ビルサービス	H27.4.1	H32.3.31
410	城山運動公園サブ球場	西蒲スポーツ振興グループ	H27.4.1	H32.3.31
411	城山運動公園テニスコート	西蒲スポーツ振興グループ	H27.4.1	H32.3.31
412	城山運動公園管理棟	西蒲スポーツ振興グループ	H27.4.1	H32.3.31
413	城山運動公園ホッケー場	西蒲スポーツ振興グループ	H27.4.1	H32.3.31
414	城山運動公園野球場	西蒲スポーツ振興グループ	H27.4.1	H32.3.31
415	城山運動公園屋内コート	西蒲スポーツ振興グループ	H27.4.1	H32.3.31
416	潟東サルビアサッカー場	潟東スポーツフィールド運営グループ	H27.4.1	H32.3.31
417	松野尾地域コミュニティセンター	松野尾地域コミュニティ協議会	H28.4.1	H31.3.31
418	西川地域コミュニティセンター	西川地域コミュニティ協議会	H27.4.1	H30.3.31
419	中之口地区コミュニティセンター	中之口地区コミュニティ協議会	H27.4.1	H30.3.31
420	角田地区コミュニティセンター	角田地区コミュニティ協議会	H27.4.1	H30.3.31
421	西川総合体育館	西蒲スポーツ振興グループ	H25.4.1	H30.3.31
422	潟東農村環境改善センター	潟東地域コミュニティ協議会	H28.4.1	H31.3.31
423	新潟市ほたるの里交流館	株式会社 福井開発	H24.4.1	H29.3.31
424	岩室観光施設(いわむろや)	特定非営利活動法人 いわむろや	H27.4.1	H32.3.31
425	中之口農業体験公園	特定非営利活動法人はざなみき中之口	H27.4.1	H32.3.31
426	天神町住宅	株式会社 新潟ビルサービス	H28.4.1	H33.3.31
427	巻12区住宅	株式会社 新潟ビルサービス	H28.4.1	H33.3.31
428	巻13区第1住宅	株式会社 新潟ビルサービス	H28.4.1	H33.3.31
429	巻13区第2住宅	株式会社 新潟ビルサービス	H28.4.1	H33.3.31
430	巻13区第3住宅	株式会社 新潟ビルサービス	H28.4.1	H33.3.31
431	赤館住宅	株式会社 新潟ビルサービス	H28.4.1	H33.3.31
432	前田住宅	株式会社 新潟ビルサービス	H28.4.1	H33.3.31
433	巻1区住宅	株式会社 新潟ビルサービス	H28.4.1	H33.3.31
434	岩室民俗史料館	岩室民俗史料館運営協力友の会	H27.7.1	H32.3.31
435	岩室地域児童館	シダックス大新東ヒューマンサービス株式会社	H27.4.1	H30.3.31
436	和納ひまわりクラブ(旧岩室)	社会福祉法人 新潟市社会福祉協議会	H28.4.1	H31.3.31
437	鏡郷ひまわりクラブ	社会福祉法人 新潟市社会福祉協議会	H28.4.1	H31.3.31
438	菅根ひまわりクラブ	社会福祉法人 新潟市社会福祉協議会	H28.4.1	H31.3.31
439	升潟ひまわりクラブ	社会福祉法人 新潟市社会福祉協議会	H28.4.1	H31.3.31
440	潟東ひまわりクラブ(旧潟東南)	社会福祉法人 新潟南福祉会	H28.4.1	H31.3.31
441	中之口西ひまわりクラブ	社会福祉法人 新潟市社会福祉協議会	H28.4.1	H31.3.31
442	中之口東ひまわりクラブ	社会福祉法人 新潟市社会福祉協議会	H28.4.1	H31.3.31
443	巻北ひまわりクラブ	社会福祉法人 新潟市社会福祉協議会	H28.4.1	H31.3.31
444	漆山ひまわりクラブ	社会福祉法人 新潟市社会福祉協議会	H28.4.1	H31.3.31
445	松野尾ひまわりクラブ	社会福祉法人 新潟市社会福祉協議会	H28.4.1	H31.3.31
446	巻南ひまわりクラブ	社会福祉法人 新潟市社会福祉協議会	H28.4.1	H31.3.31
447	岩室ひまわりクラブ	社会福祉法人 新潟市社会福祉協議会	H28.4.1	H31.3.31
448	西川社会福祉センター	社会福祉法人 新潟市社会福祉協議会	H27.4.1	H30.3.31
449	巻ふれあい福祉センター	社会福祉法人 新潟市社会福祉協議会	H27.4.1	H30.3.31
450	西川高齢者ふれあいセンター	社会福祉法人 新潟市社会福祉協議会	H27.4.1	H30.3.31
451	中之口高齢者支援センター	社会福祉法人 愛宕福祉会	H28.4.1	H31.3.31
452	老人デイサービスセンター岩室	一般社団法人 新潟県労働衛生医学協会	H27.4.1	H32.3.31
453	老人デイサービスセンター西川	社会福祉法人 新潟南福祉会	H27.4.1	H32.3.31
454	老人デイサービスセンター潟東	社会福祉法人 新潟市社会福祉協議会	H27.4.1	H32.3.31
455	老人デイサービスセンター中之口	社会福祉法人 愛宕福祉会	H27.4.1	H32.3.31
456	老人デイサービスセンター巻	社会福祉法人 新潟市社会福祉協議会	H27.4.1	H32.3.31
457	老人福祉センターいこいの家西川荘	株式会社 NKSコーポレーション新潟支店	H27.4.1	H30.3.31
458	中之口老人福祉センター	社会福祉法人 愛宕福祉会	H27.4.1	H30.3.31
459	老人福祉センターいこいの家得雲荘	株式会社 関越サービス	H27.4.1	H30.3.31
460	老人福祉センターいこいの家蛍雪荘	株式会社 関越サービス	H27.4.1	H30.3.31

No.	施設名	指定管理者名(調査実施時点)	指定期間	
			開始	終了
461	新潟市老人憩の家 かすがい荘	漆山地区自治連絡協議会	H26.4.1	H29.3.31
462	岩室健康増進センター	岩室観光開発株式会社	H27.4.1	H32.3.31
463	ほたるの里公園 じょんのび館	株式会社 福井開発	H27.4.1	H30.3.31
464	ほたるの里公園 角田山自然館	株式会社 福井開発	H27.4.1	H30.3.31
465	ほたるの里公園 多目的広場	株式会社 福井開発	H27.4.1	H30.3.31