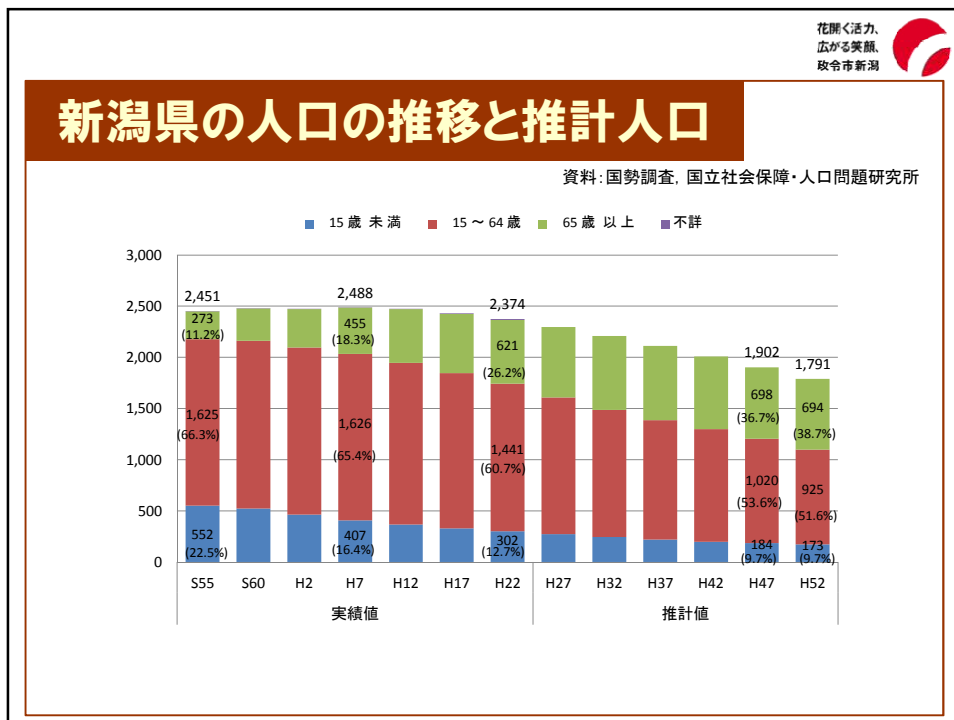
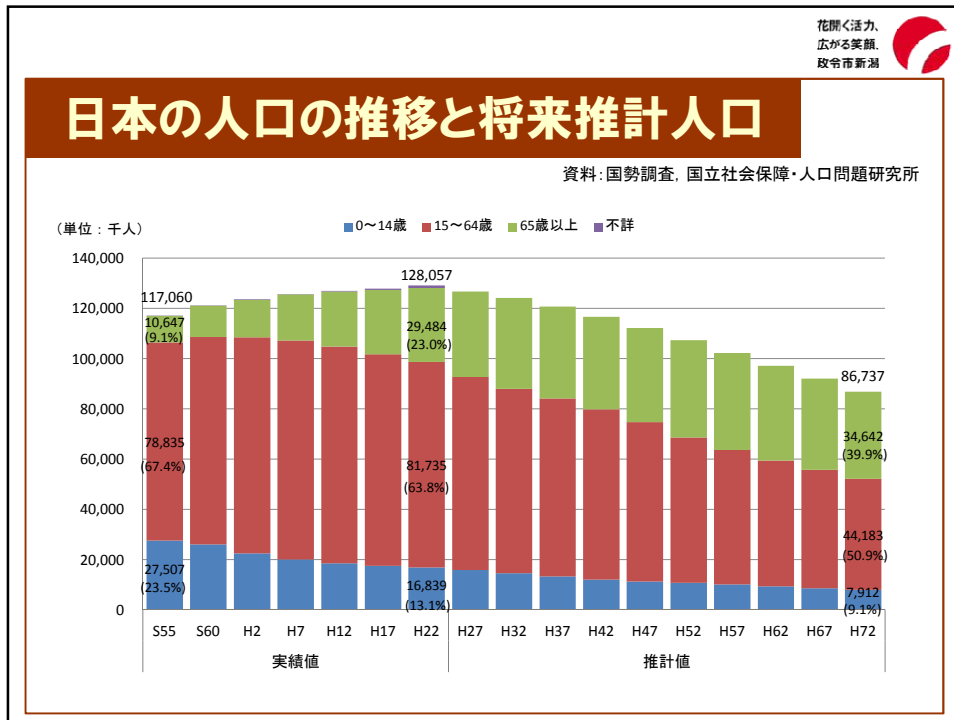
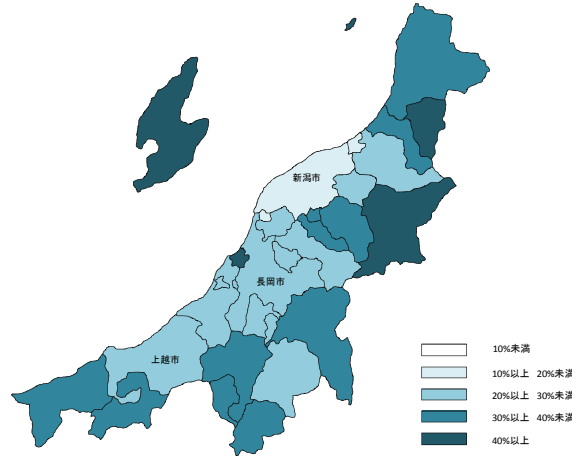


# 人口に関する本市の状況



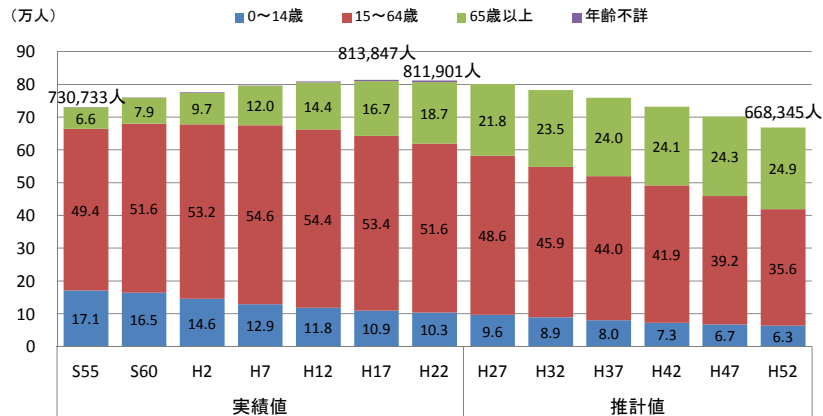
## 新潟県市町村別人口減少率(H22→H52)

資料: 国勢調査, 国立社会保障・人口問題研究所



## 本市の総人口の推移と推計人口

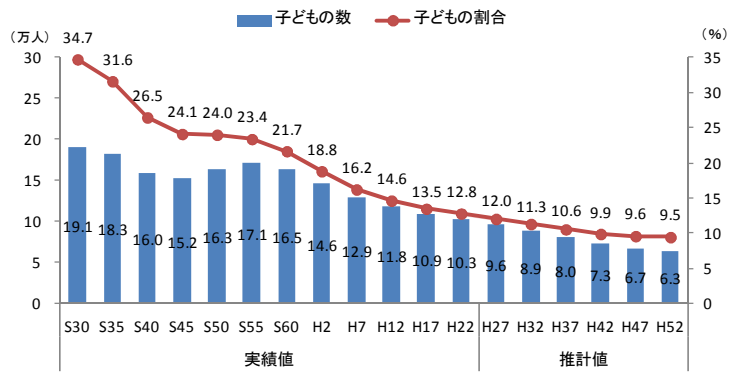
資料: 国勢調査, 国立社会保障・人口問題研究所



平成52年の新潟市の将来推計人口は668,345人となり、平成22年から143,556人減少。15～64歳人口は、平成52年には35.6万人となり16万人の減少となる。一方、65歳以上人口は、24.9万人に増加し、総人口の37.3%を占めることになる。

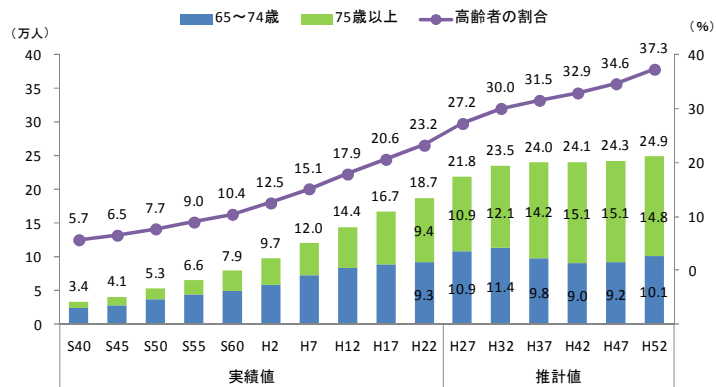
## 子どもの数および割合の推移と推計

資料：国勢調査，国立社会保障・人口問題研究所



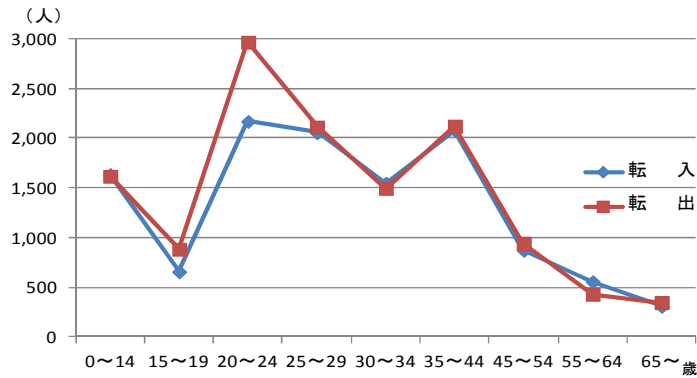
## 65歳以上人口と割合の推移と推計

資料：国勢調査，国立社会保障・人口問題研究所



## 年齢階層別 県外転入・転出者数(総数)

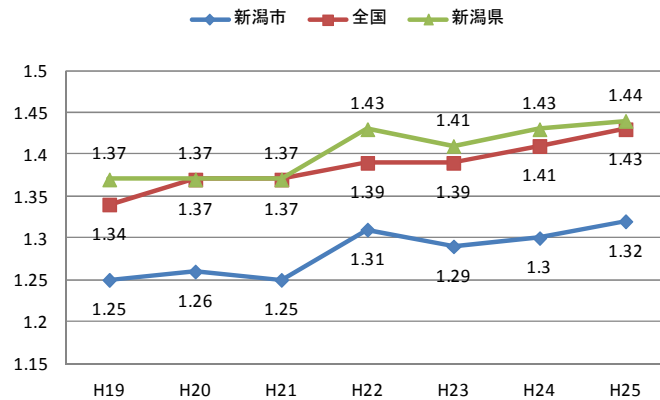
資料：新潟県人口移動調査(H25)  
※転入：県外から市内への移動，転出：市内から県外への移動



全年齢の県外への転出超過の総数1,039人のうち、20~24歳が797人、76.7%を占めている。

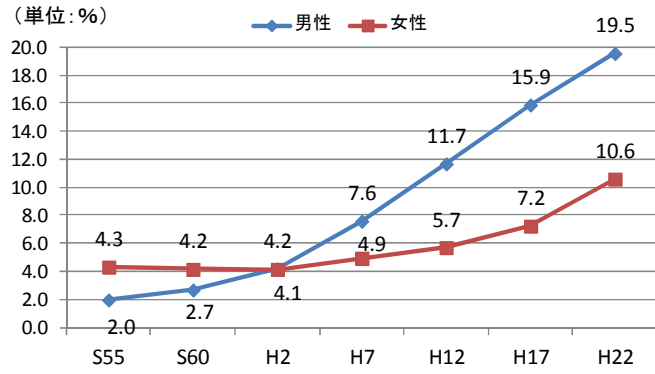
## 合計特殊出生率(国・県比較)

資料：新潟県人口動態統計



## 本市の生涯未婚率の推移

資料：国勢調査



男女とも昭和55年から上昇している。男性は平成7年に女性の未婚率を上回り、以降は年々上昇し、平成22年には19.4%まで上昇。女性は平成7年から上昇しはじめ、平成22年には10%を超えた。