

---

# 保育士養成校の就職状況にかかる調査

---

出身地別集計結果

新潟県全体

調査時期：令和2年1月

新潟市



新潟市子育て応援キャラクター

ほのわちゃん

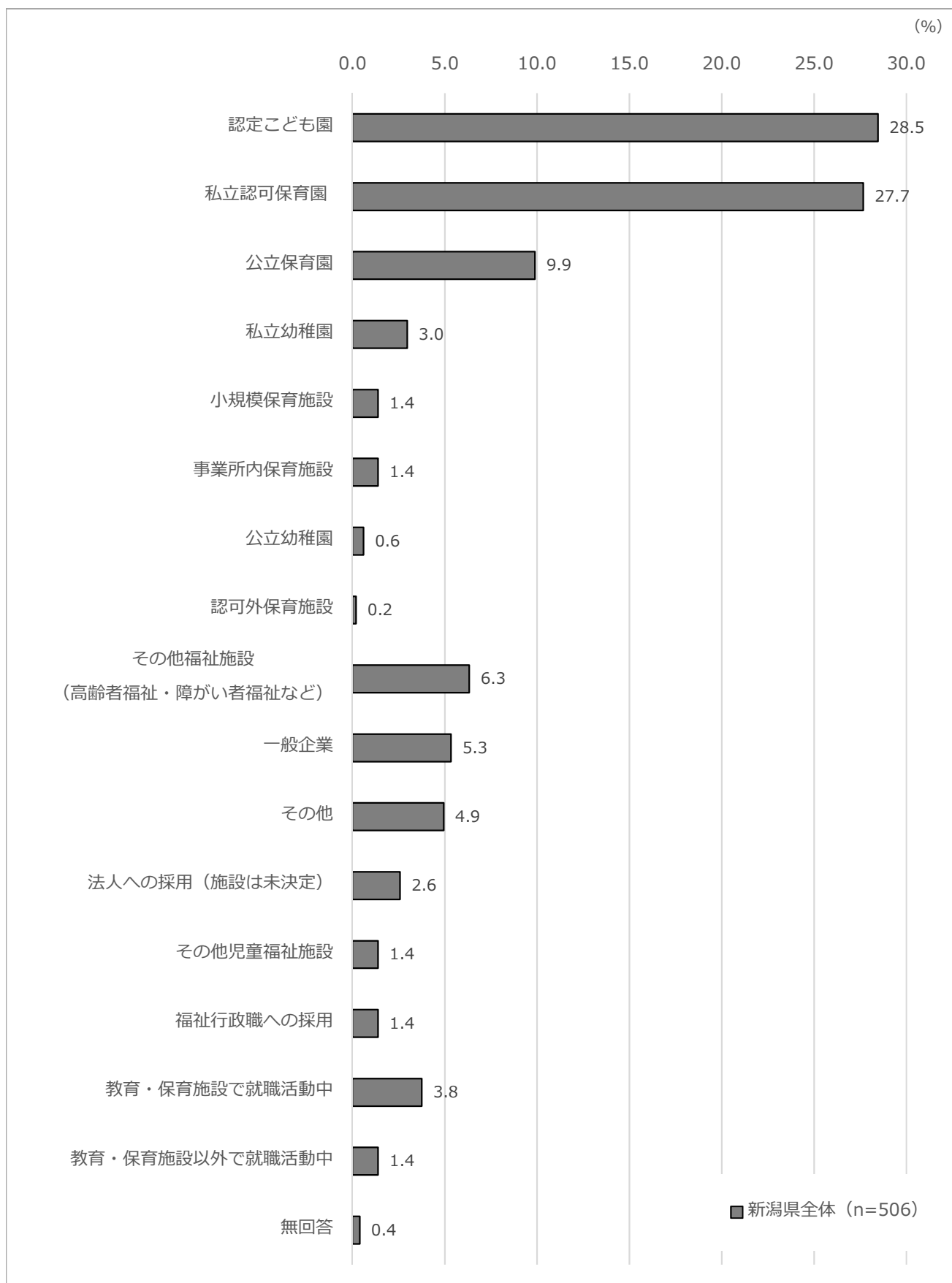
---

問1 現在通っている保育士養成施設（以下、「学校」といいます）を選んでください

---

保育士養成施設別の調査結果は非公表とします。

## 問2 就職予定の施設の種類を選んでください



## 問4 就職予定の勤務地（施設の所在地）を選んでください

※就職活動中の方や勤務地がまだ決まっていない方は、希望する勤務地を選んでください

割合：%	村上市	関川村	粟島浦村	胎内市	新発田市	聖籠町	新潟市	阿賀野市	阿賀町	五泉市	弥彦村	燕市
新潟県全体 (n=506)	1.0	0.0	0.0	0.4	4.5	0.2	38.3	2.2	0.0	1.4	0.2	1.6

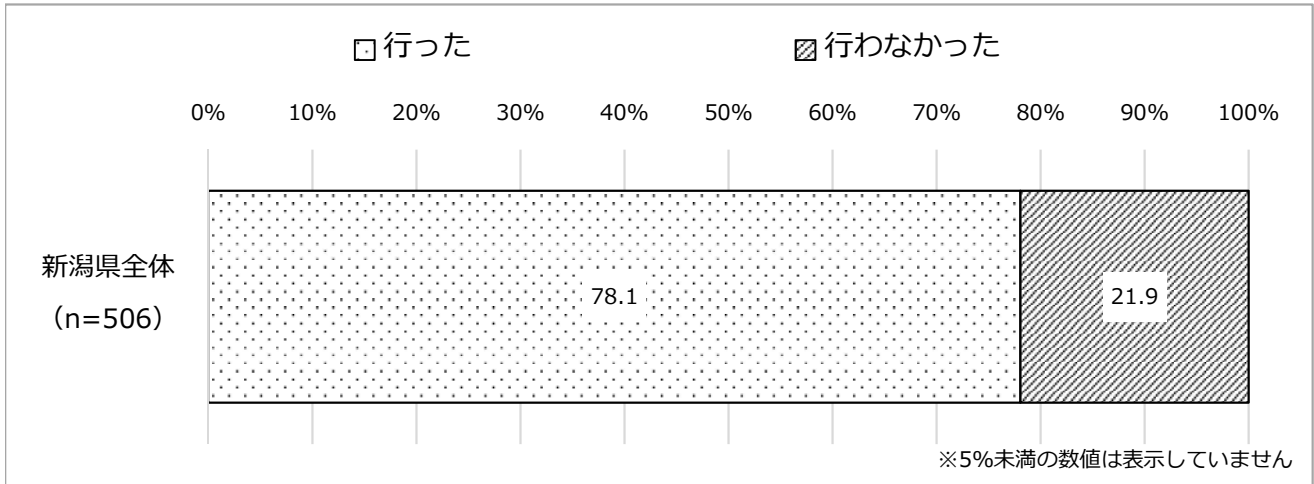
割合：%	三条市	加茂市	田上町	見附市	長岡市	出雲崎町	小千谷市	魚沼市	南魚沼市	湯沢町	十日町市	津南町
新潟県全体 (n=506)	5.1	0.8	0.2	2.0	12.3	0.0	1.0	0.4	1.8	0.2	0.6	0.4

割合：%	柏崎市	刈羽村	上越市	妙高市	糸魚川市	佐渡市	首都圏	その他県外	無回答
新潟県全体 (n=506)	1.8	0.0	4.0	0.4	0.8	0.4	12.6	4.5	1.0

問5 以下の施設を対象とした就職活動を行いましたか

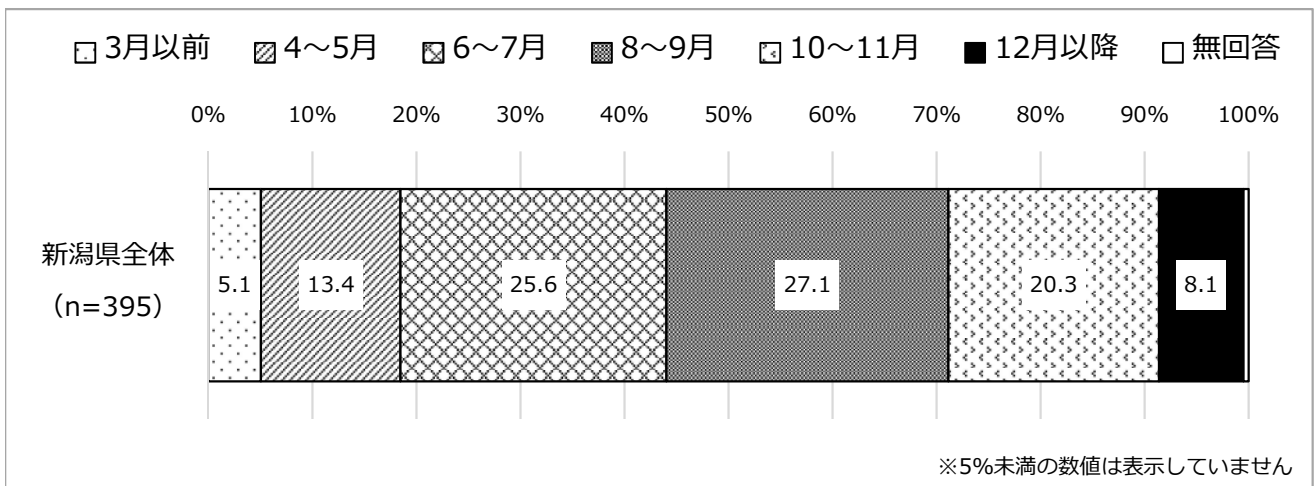
【対象の教育・保育施設】

公立保育園・私立認可保育園・公立幼稚園・私立幼稚園・認定こども園・小規模保育施設  
事業所内保育施設・認可外保育施設

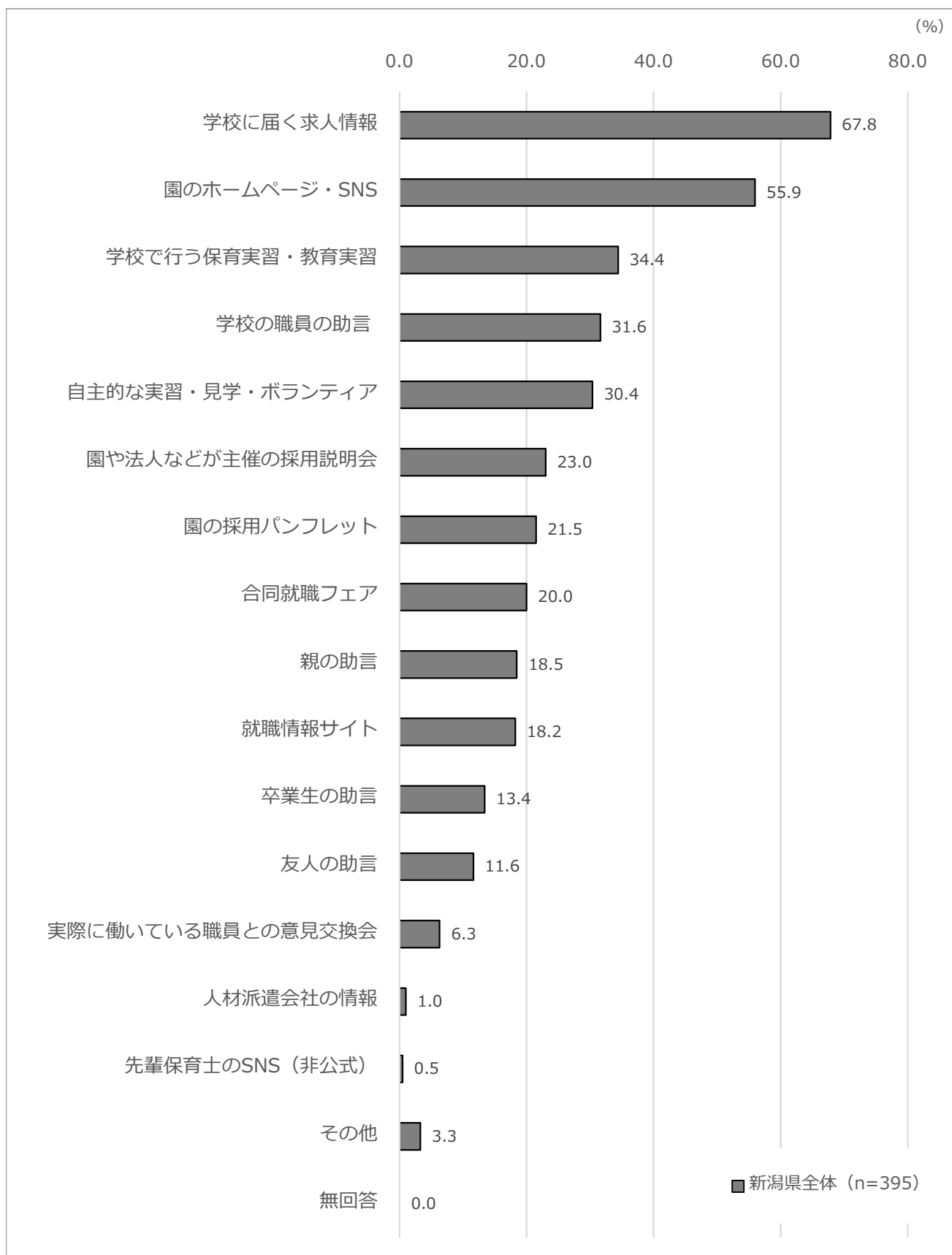


問7 【問5で①を選んだ方へ】

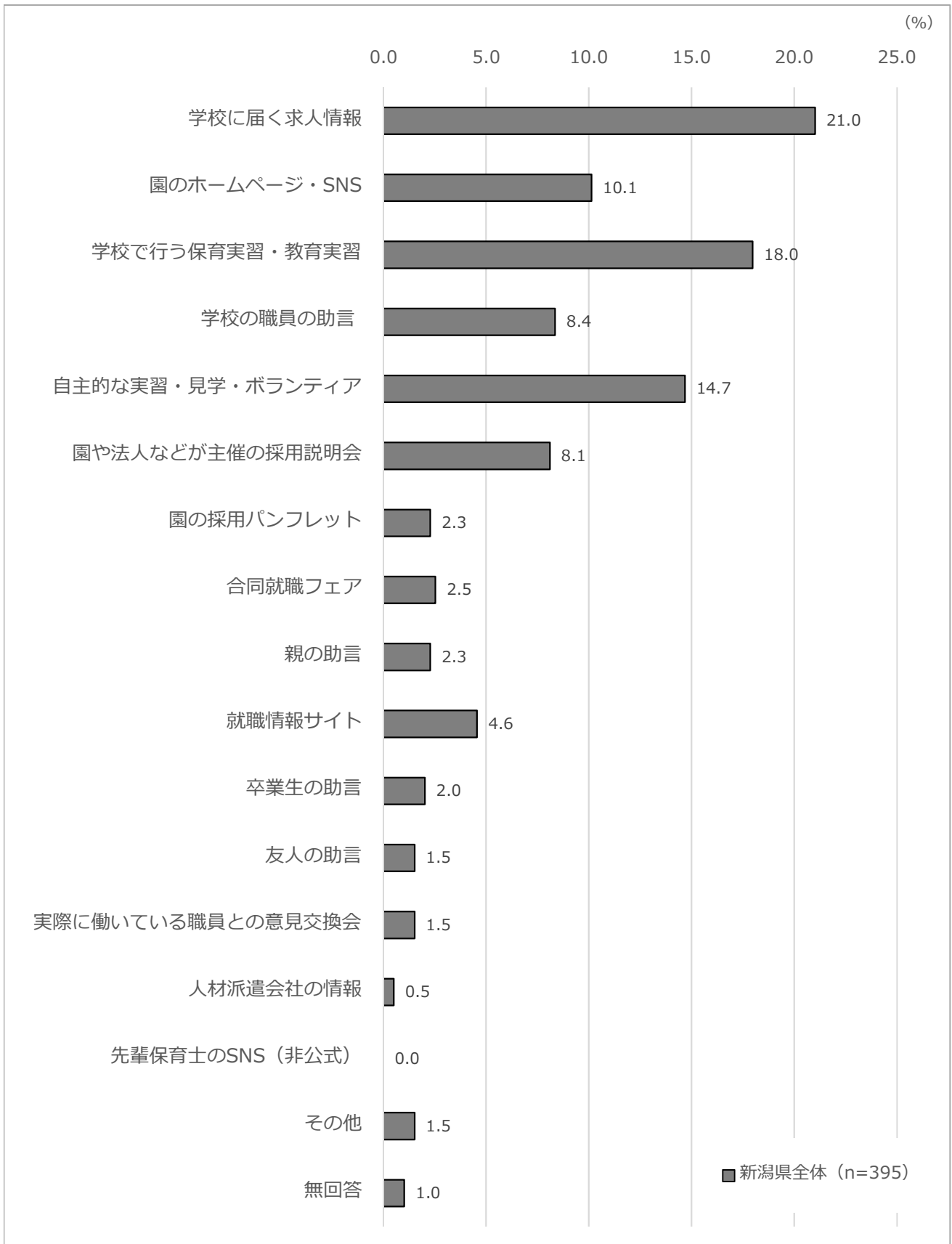
就職活動を昨年のいつ頃から始めたか1つ選んでください  
(求人の情報収集や説明会の参加などを始めた時期)



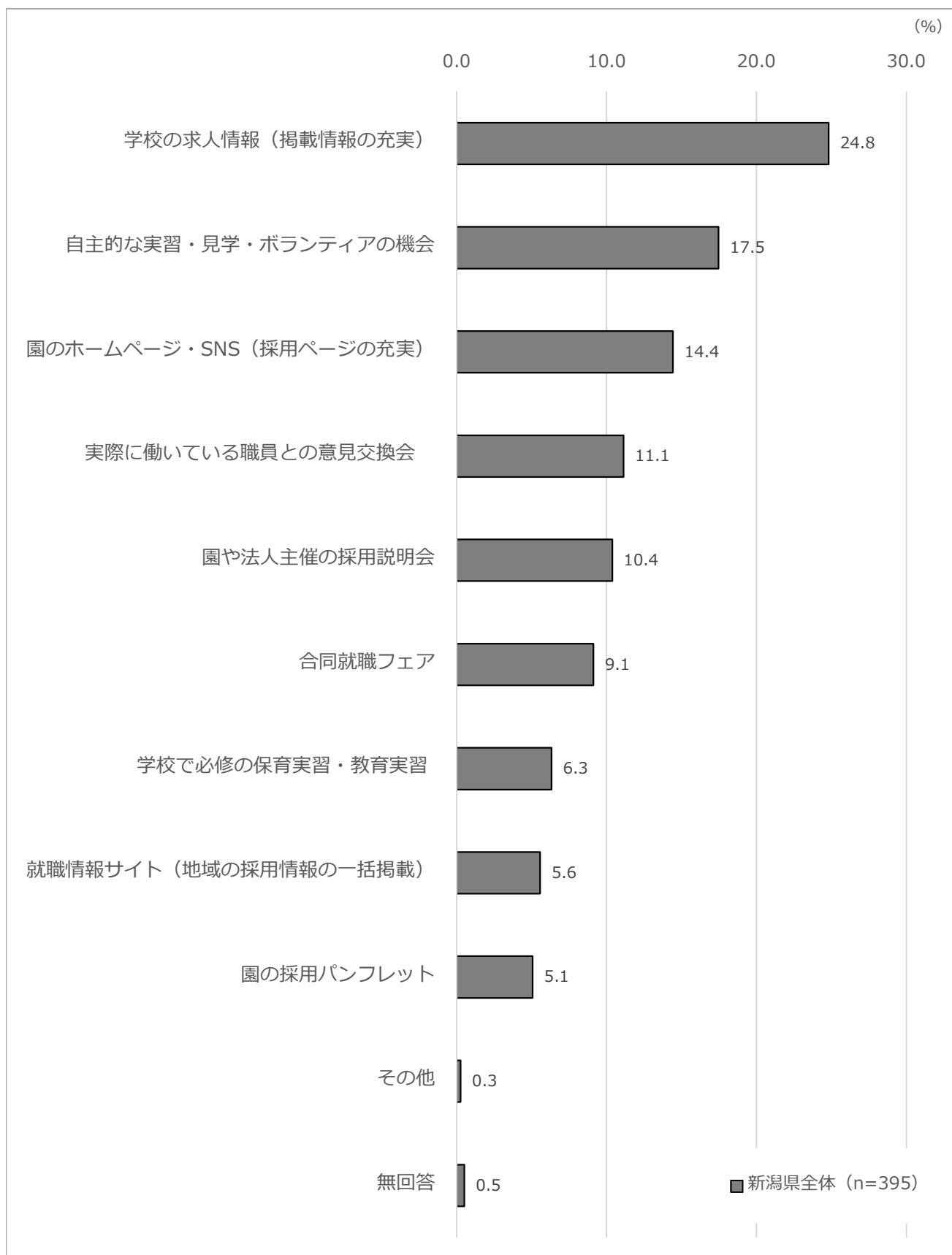
## 問8 就職活動時の情報収集をする際に参考にしたものを全て選んでください（複数回答）



## 問9 【問8で選んだもののうち、最も参考にした方法を1つ選んでください】

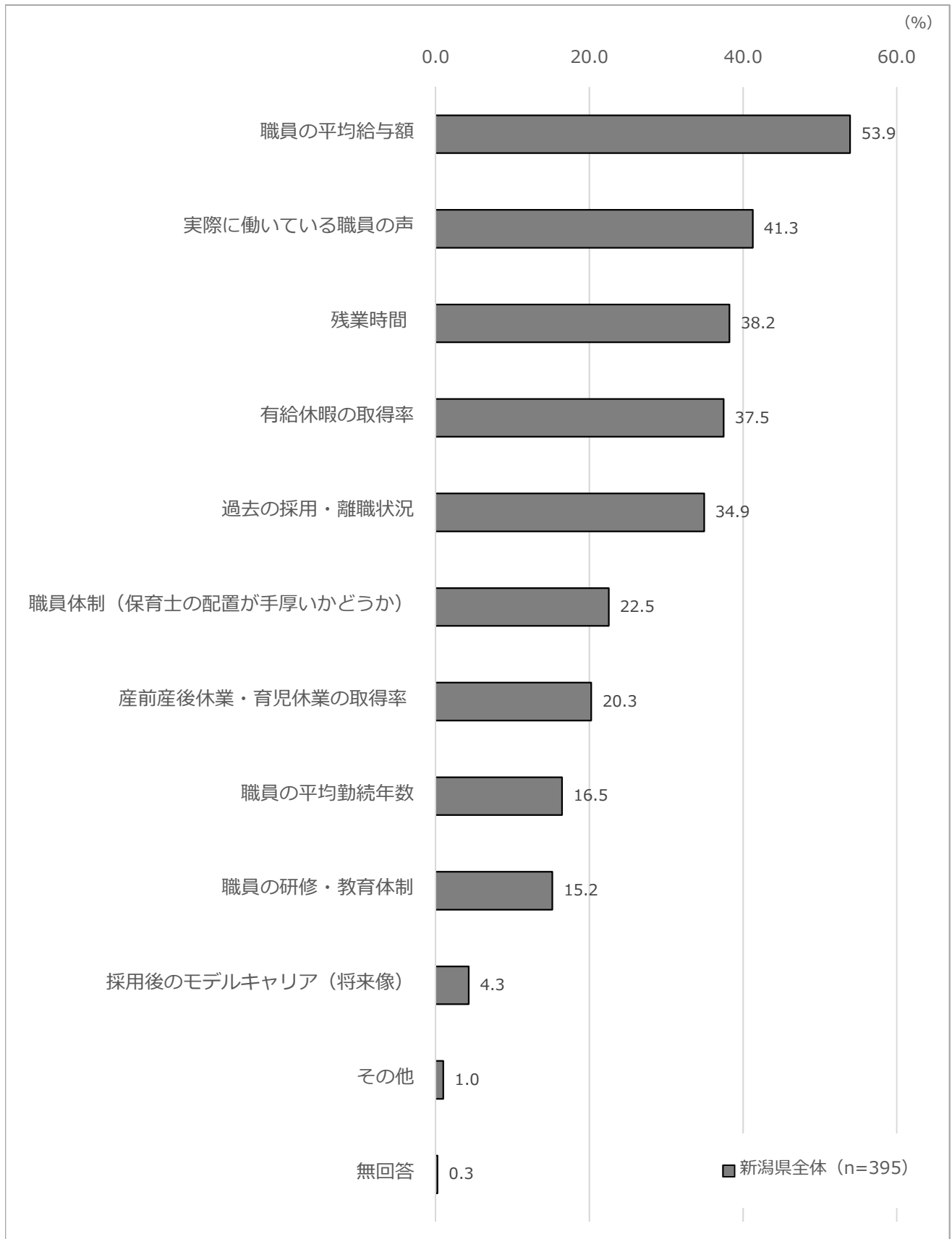


## 問10 就職活動の参考として、今後最も充実させるとよいと思うものを1つ選んでください

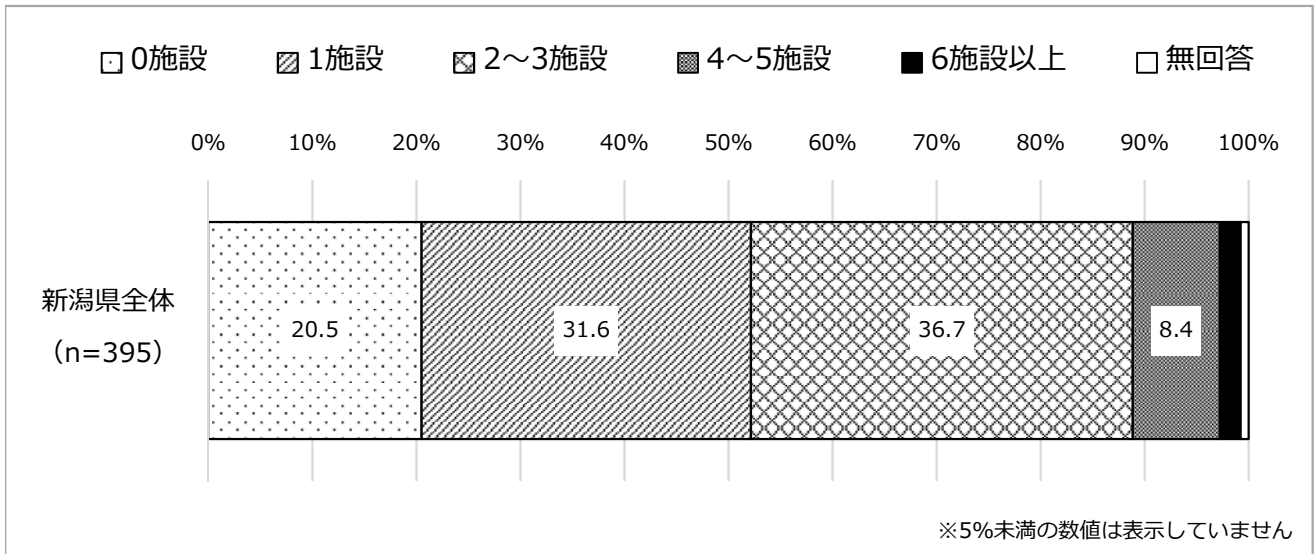




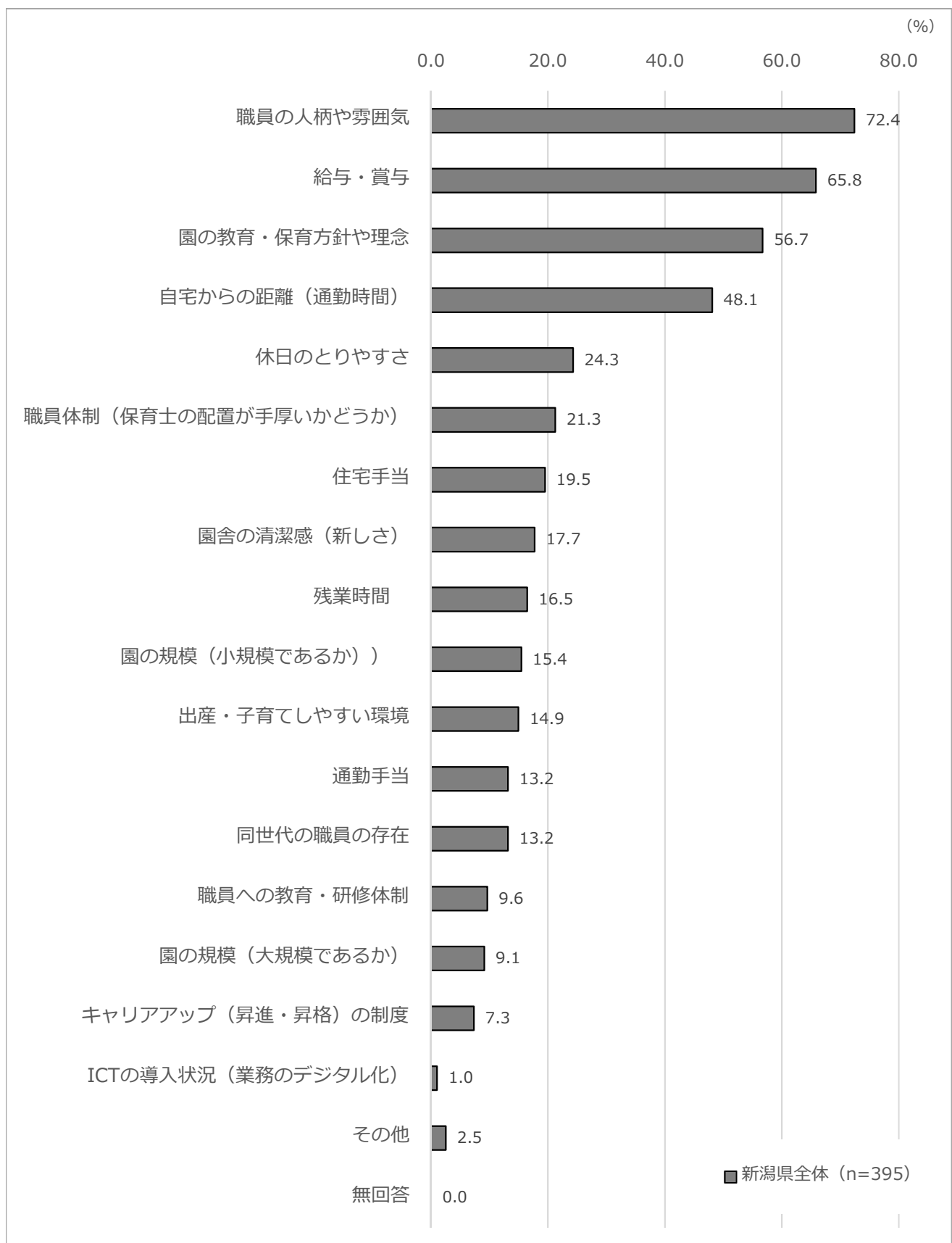
問11 就職先に公開してほしい情報（気になる情報）を3つまで選んでください



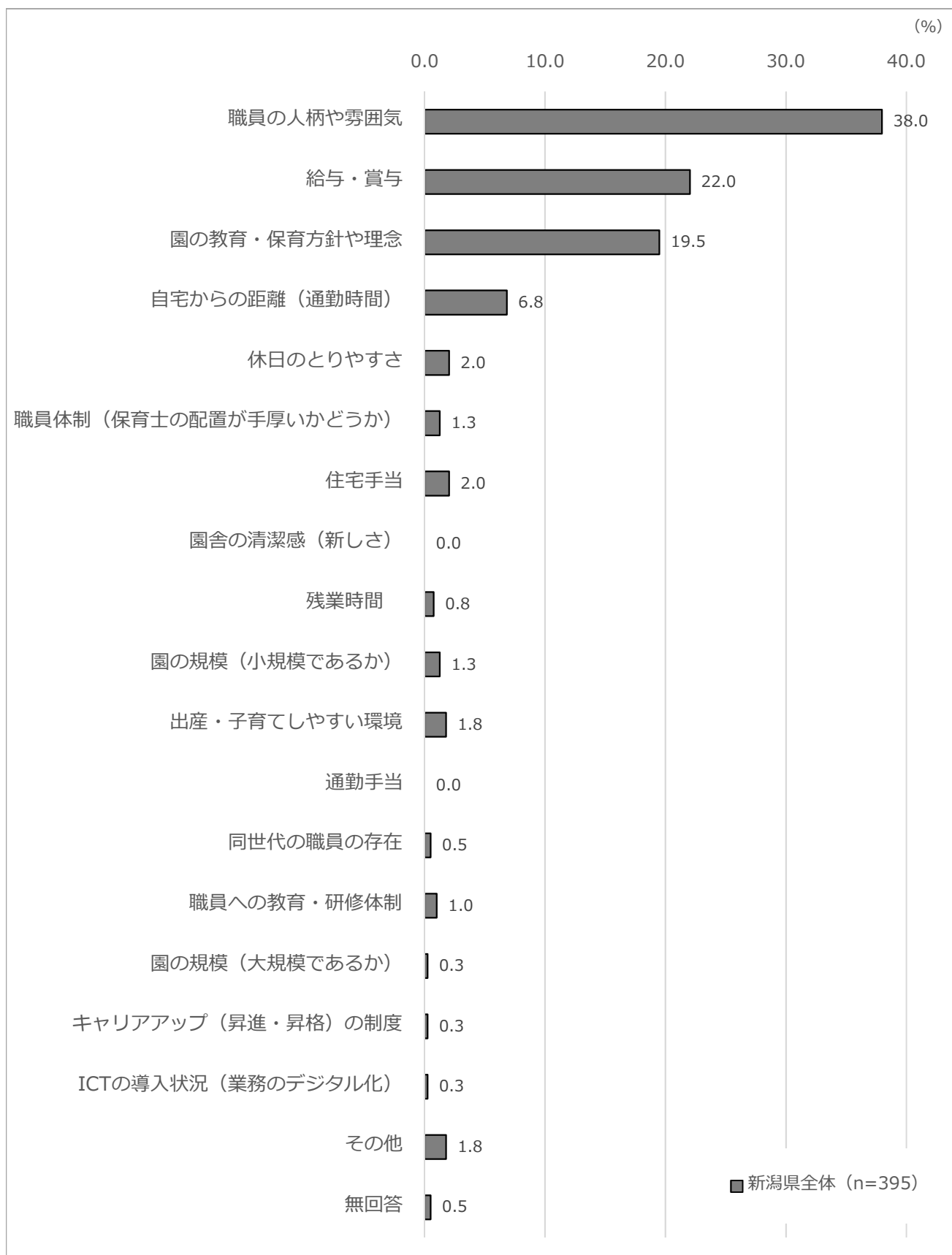
問12 学校で必修の保育・教育実習以外に、就職活動の参考として自主的に実習や  
見学・ボランティアに参加した先の施設数を選んでください



## 問14 就職先を決めるにあたって重視したものを全て選んでください（複数回答）

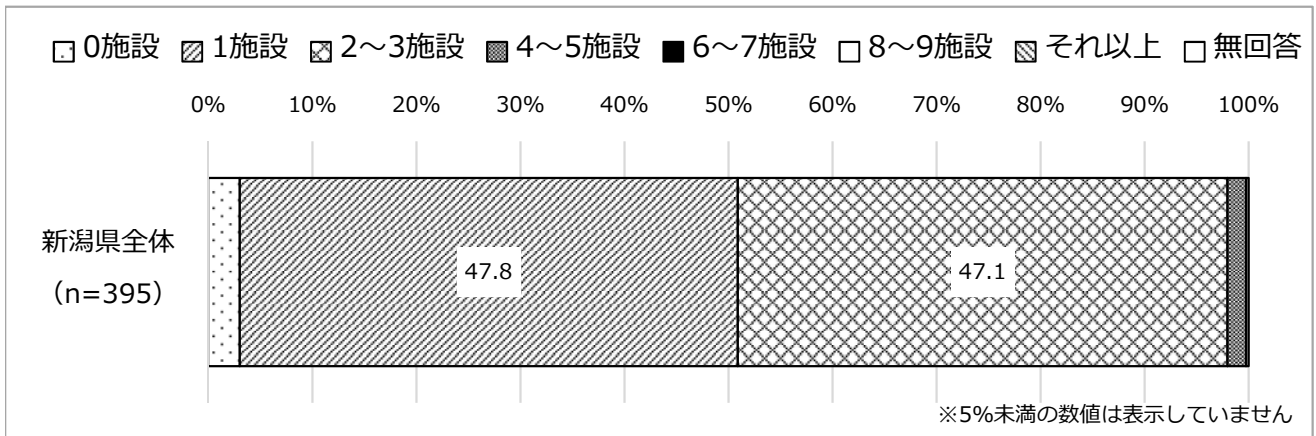


## 問15 【問14の中で、最も重視したものを1つ選んでください】

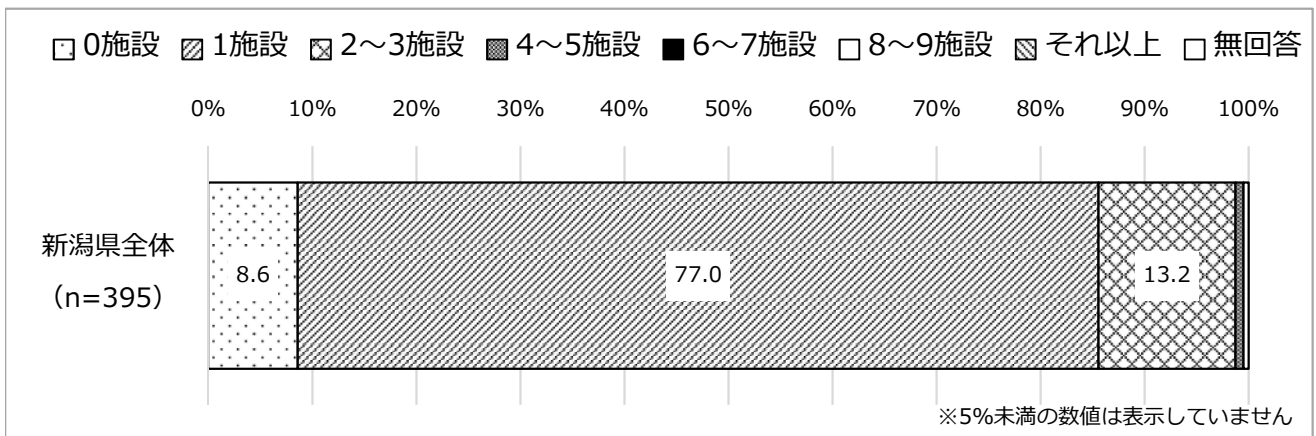


問16 就職活動を進める中で実際に就職したい候補として残った施設数を選んでください

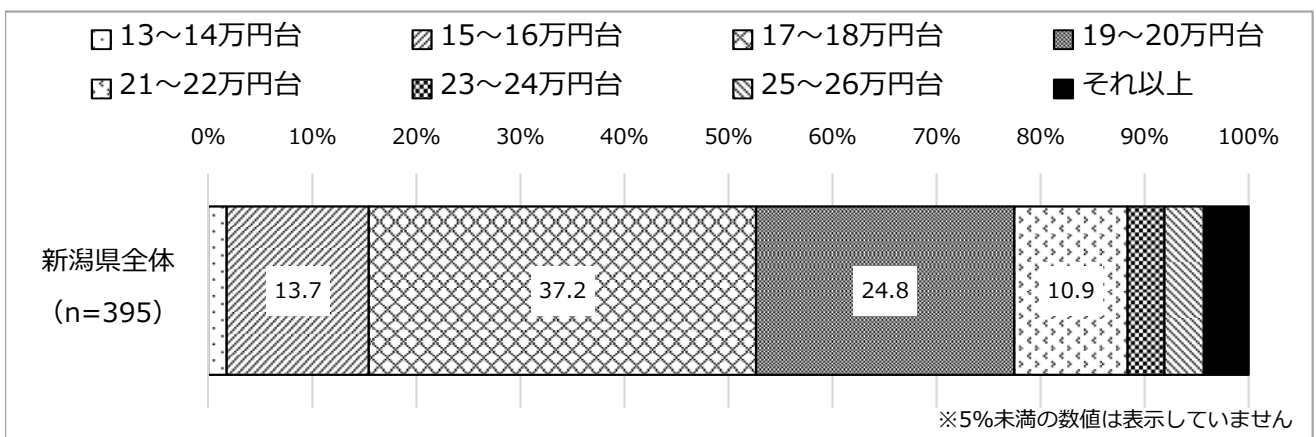
※「市町村の保育士・幼稚園教諭採用募集」や「複数の園を運営する法人の採用募集」については1施設とカウントしてください



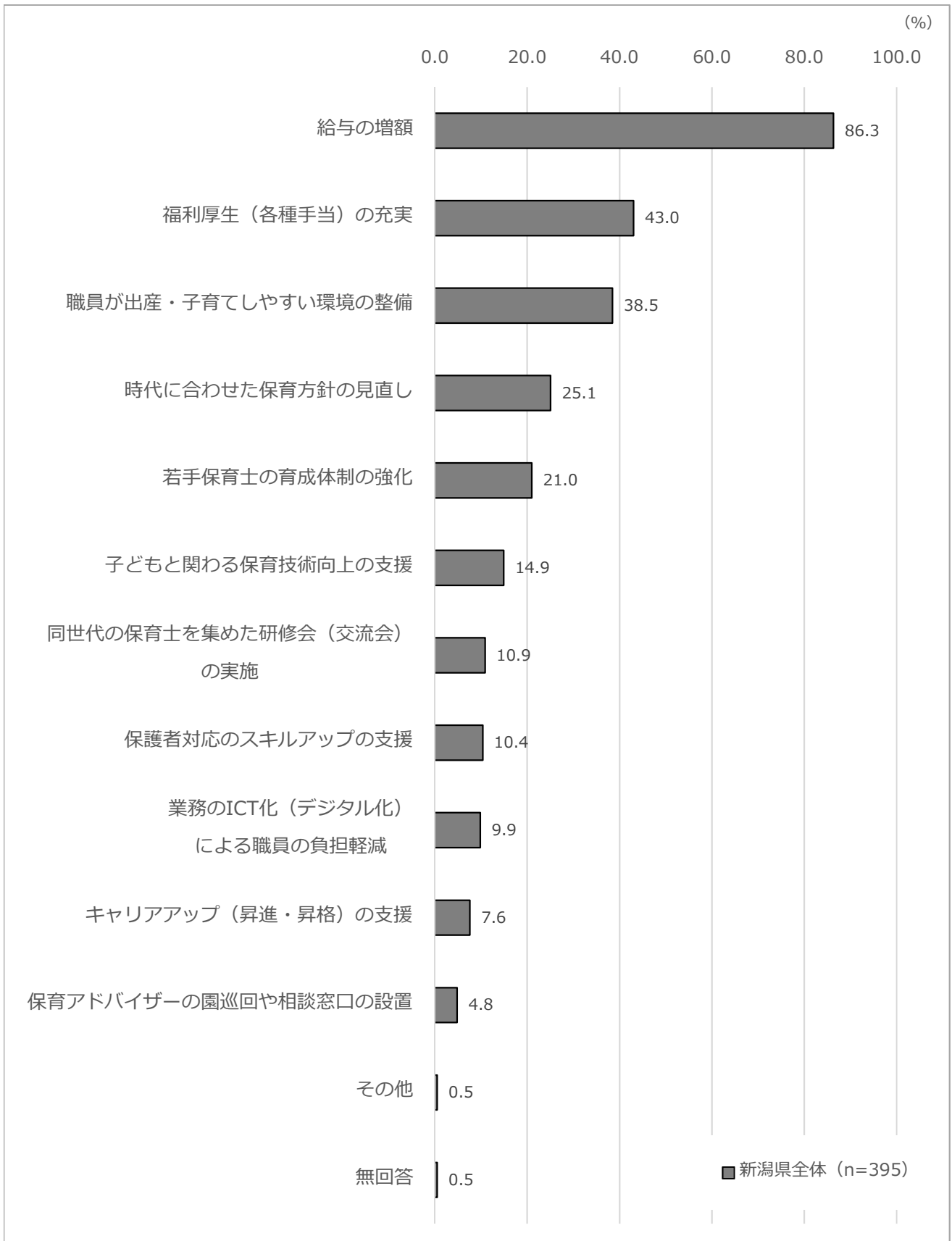
問17 【問16のうち、実際に募集に申し込んだ施設数を選んでください】



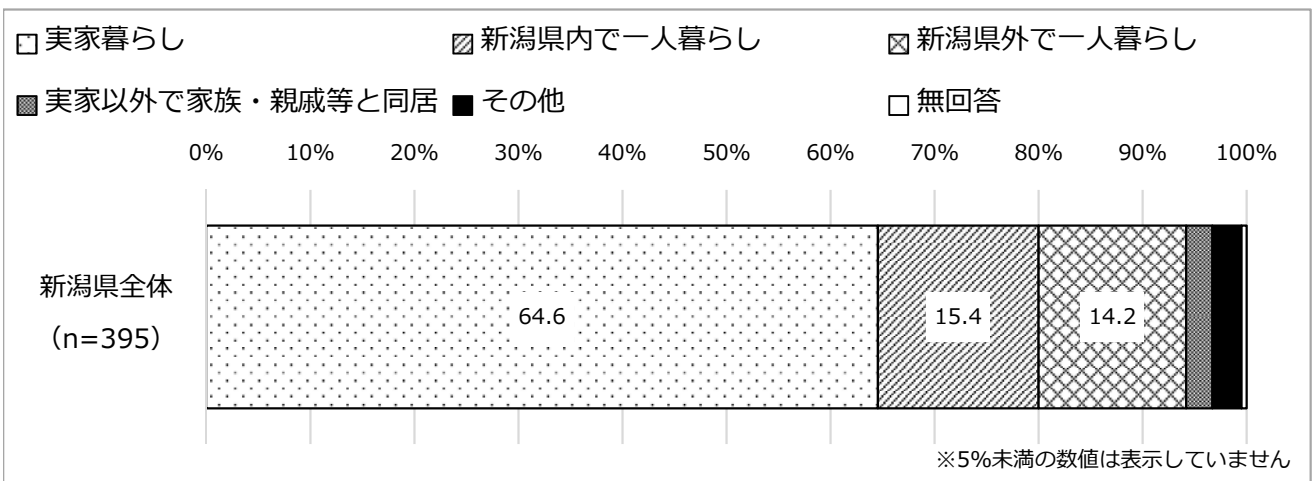
問18 1年目の月給（額面）として欲しいと思った金額を1つ選んでください



問19 就職先としての新潟の園の魅力を高めるために必要だと思うことを3つまで選んでください

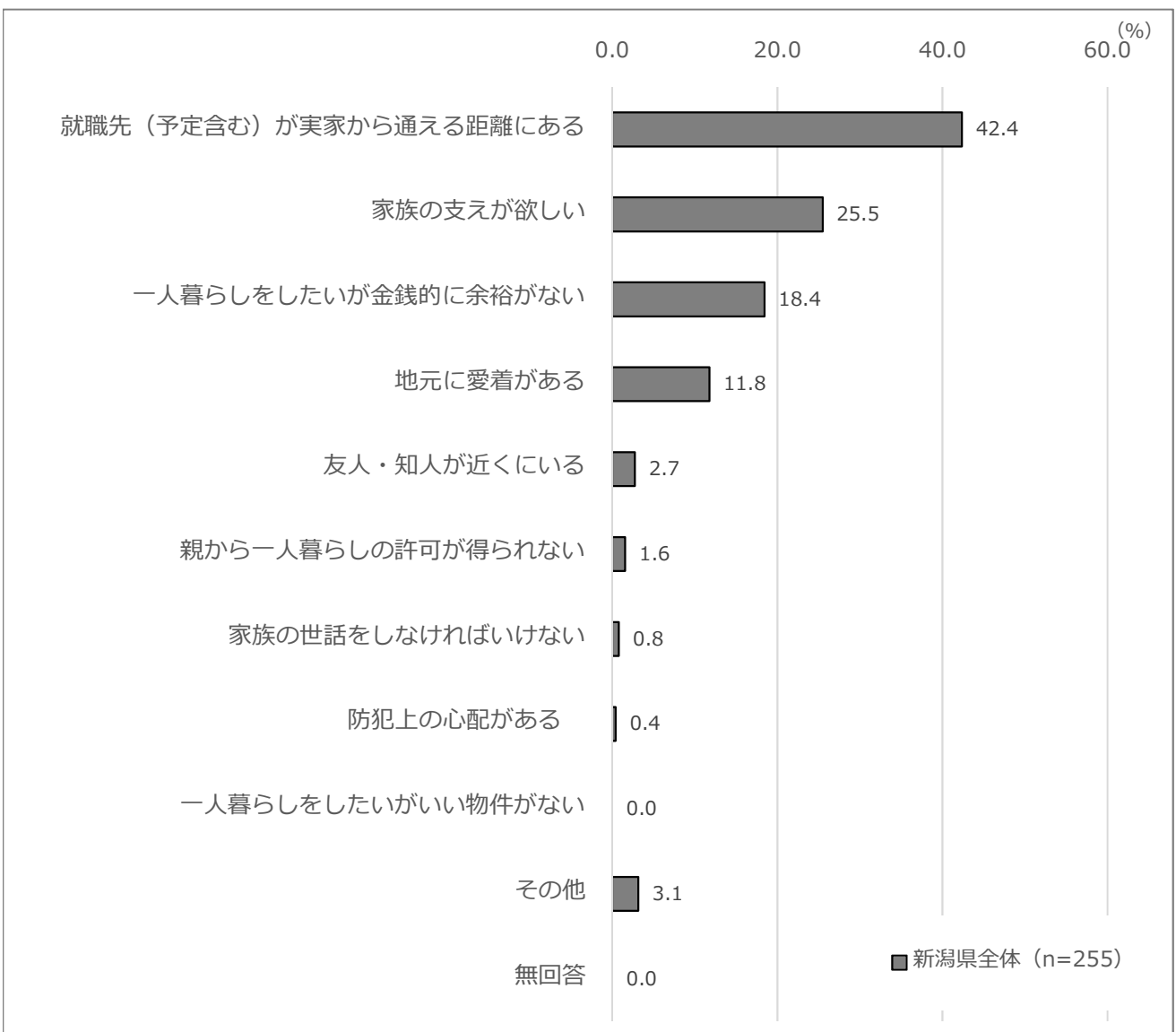


問21 4月からの住まいの予定や希望について1つ選んでください



問22 【問21で①を選んだ方へ】

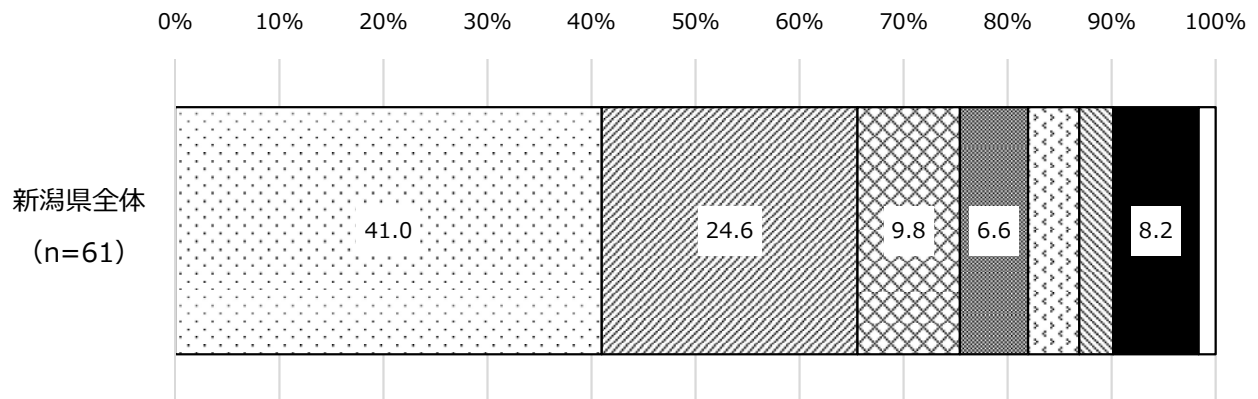
実家暮らしをする理由のうち、最も重視するものを1つ選んでください



問23 【問21で②を選んだ方へ】

一人暮らしをする理由のうち、最も重視するものを1つ選んでください

- 通勤時間を短くしたい
- 自由な暮らしをしたい
- 家事などの経験を積みたい
- 家族と離れて暮らしてみたい
- 地元以外で生活してみたい
- その地域に住んでみたい
- その他
- 無回答

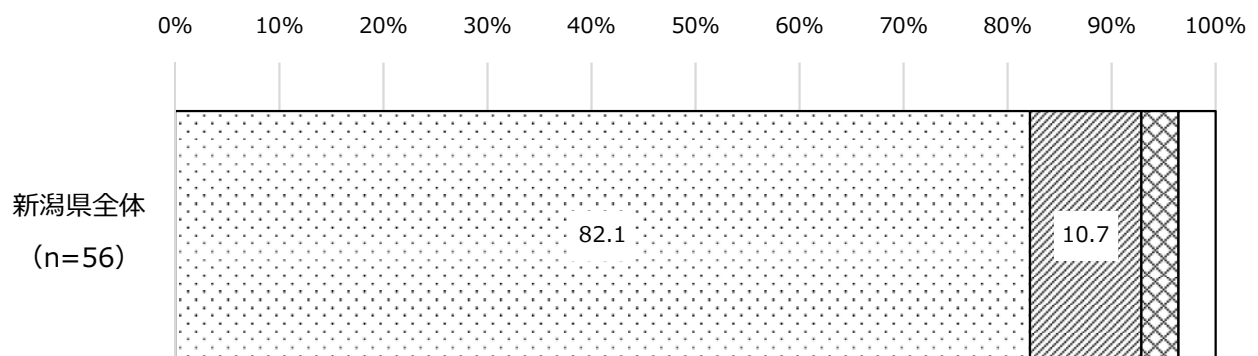


※5%未満の数値は表示していません

問24 【問21で③を選んだ方へ】

就職先を選ぶうえで一人暮らしのための支援（家賃補助や住宅手当、社宅の提供など）があることを考慮しましたか

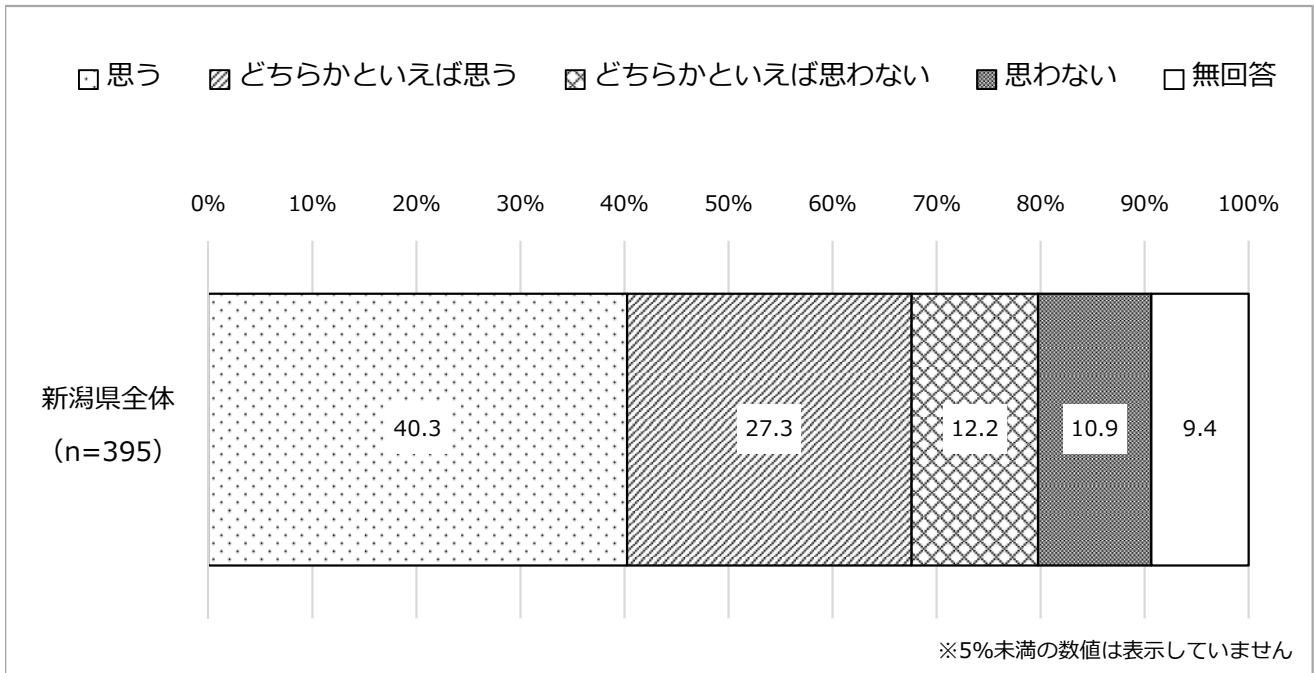
- 考慮した
- どちらかといえば考慮した
- どちらかといえば考慮しなかった
- 考慮しなかった
- 無回答



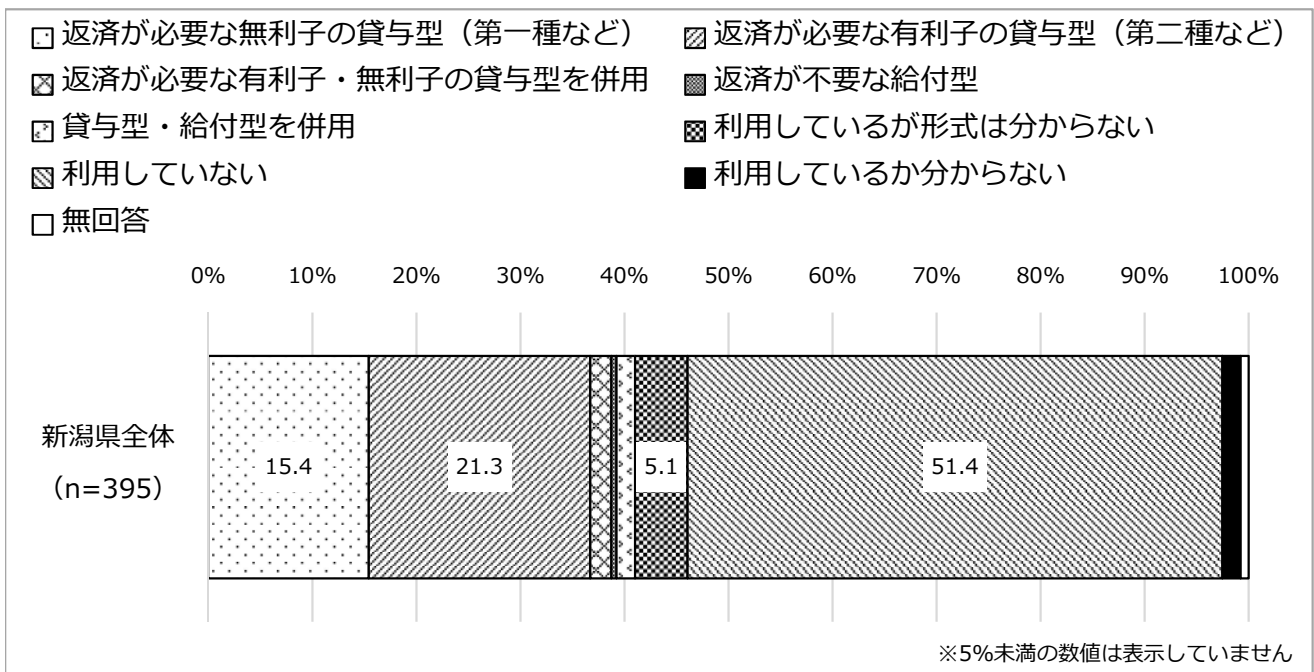
※5%未満の数値は表示していません



問25 出身地で自己負担が少なく一人暮らしが出来る園が増えたら、もっと多くの園が就職先の候補になっていたと思いますか

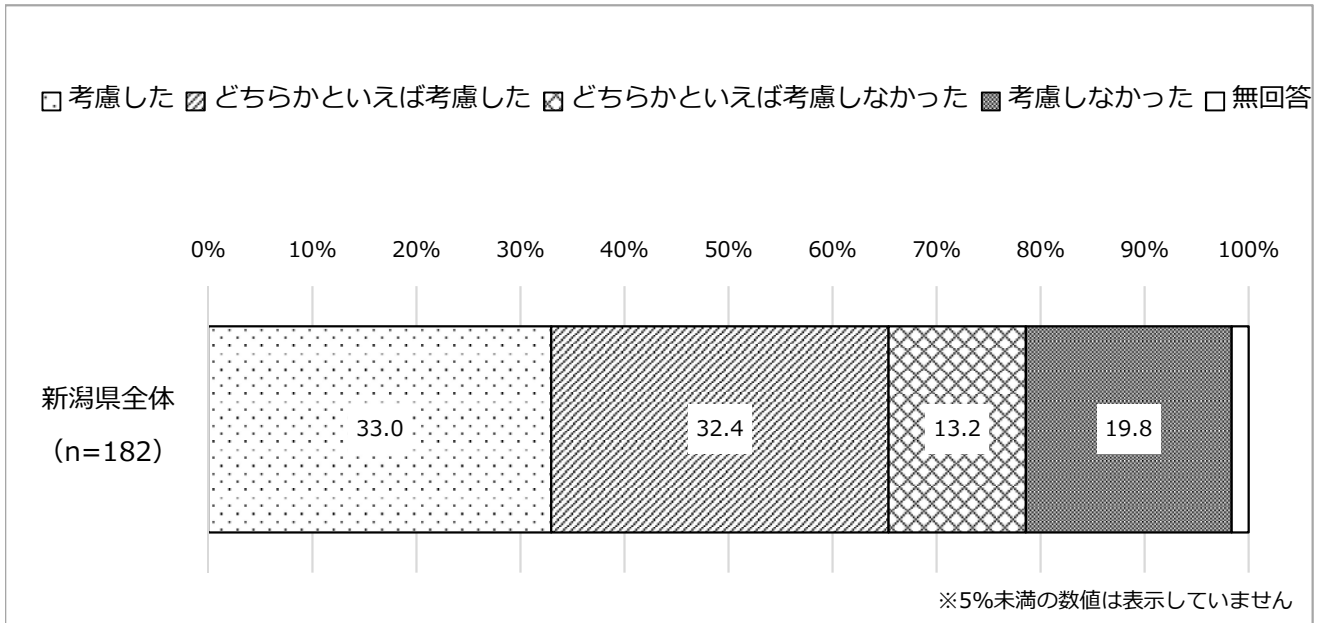


問26 現在の奨学金の利用の有無について当てはまるものを1つ選んでください



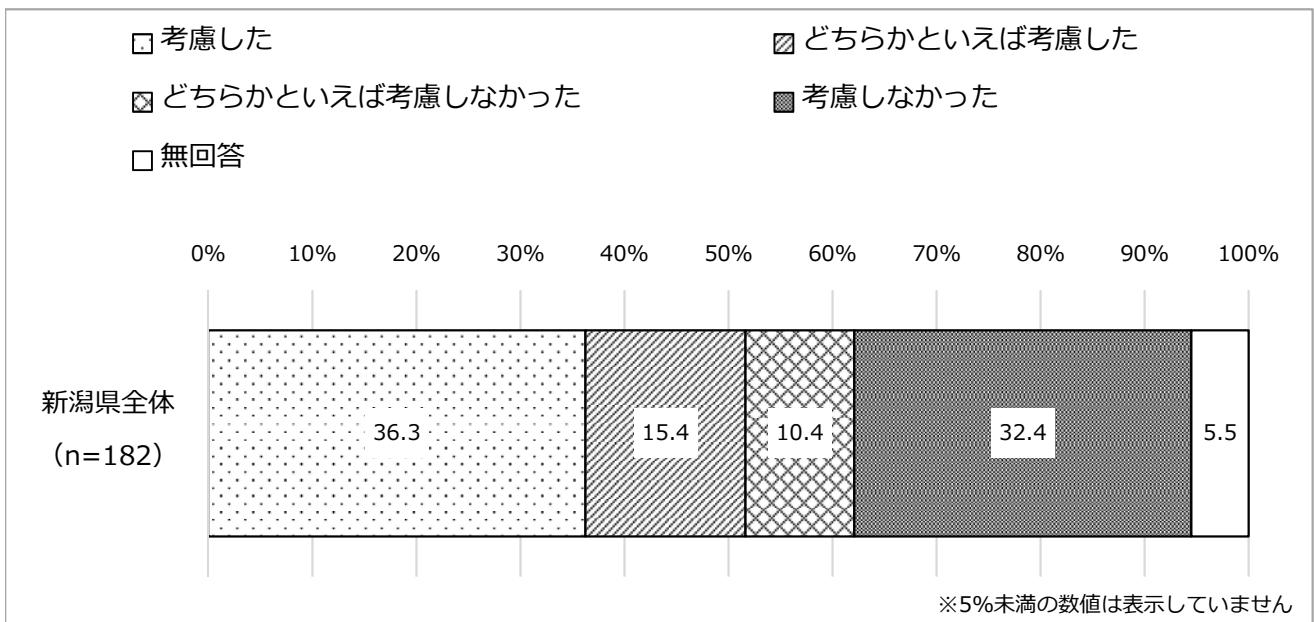
問27 【問26で①～⑥を選んだ方へ】

就職先を選ぶにあたって、奨学金返済のために給与の高さや手当を考慮しましたか



問28 【問26で①～⑥を選んだ方へ】

就職先を選ぶにあたって、奨学金返済のために実家から通えることを考慮しましたか



問29 出身地で就職した場合、奨学金の返済を免除もしくは返済を支援する制度があったとしたら、もっと多くの園が就職先の候補になっていたと思いますか

