

～職員一人ひとりのキャリアデザインに基づく人事制度～ フランチャイズ制に基づいた人事制度等について

新潟市では、職員一人ひとりが市役所職員としてのこれからの進路や仕事そのものについて考え、キャリアデザインが行えるよう、フランチャイズ制（専門分野・エリアの登録）に基づいた人事制度を行っています。キャリアデザインを意識した行動を通じて職員の成長につなげています。

1 「フランチャイズ制に基づいた人事制度」について（図表1～4）

①専門分野登録

各業務分野において、「重要課題に対応する専門性の高い職員を育成することを目的」として、概ね採用後10年経過、または主査から主幹で専門分野を登録した職員に対し、登録分野を基本とするキャリア開発重視の人事異動を行います。

専門分野は、一般事務職で12分野、土木職では4分野です。特に業務経験を必要とする専門性の高い分野については細分野を設定しています。

【配置における例：福祉分野を選択した場合】

区役所で実務を経験

⇒ 本庁で調整業務等を経験

⇒ 再び区役所で実務に従事、職員指導・育成、または専門が活かせる業務へ異動

②エリア（区）登録

地域貢献意欲の高い職員を区役所へ配置することで、地域住民の視点に立った行政運営を行い住民との協働による地域づくりを推進することを目的としています。

職員が事前に活躍を希望するエリア（区）を登録することで、キャリア開発重視の人事異動を行います。登録区に配置された職員は、「地域から信頼され、地域と市役所を繋ぐパイプ役」としての役割を担います。

登録可能な対象者は、一般事務職で副参事以下の職員です。エリアは8区の中から1区を登録します。

【エリア（区）登録者に求められる行動の例】

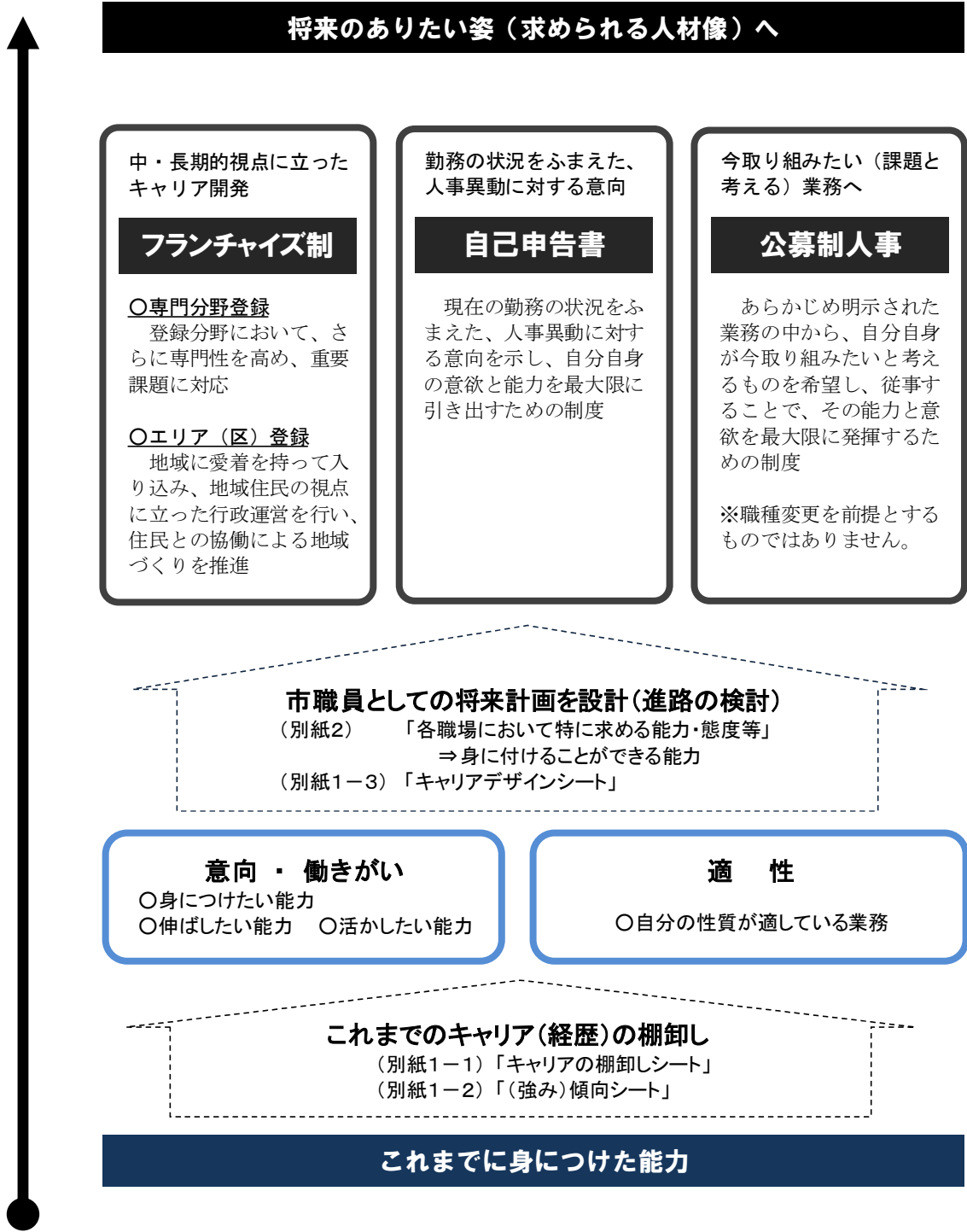
- 地域住民や地域コミュニティ協議会、商工会、農協などの地域団体と積極的に関係を気づき、信頼を得て業務を遂行する。
- 日頃より地域住民と災害時の対応について話し合い、それぞれの役割を認識し、災害が発生した際には、地域住民と協力して、迅速、的確な対応をする。
- 職務以外でも、自らの意思で地域活動に参画するなど、積極的に地域に貢献する。
- 他の職員を地域づくりに巻き込む。
- 地域の課題解決等について他の職員の相談役となる。
- 区の組織横断的なプロジェクトやワーキングに積極的に参画する。

<参考>フランチャイズ制に基づいた人事配置状況（令和4年4月期）

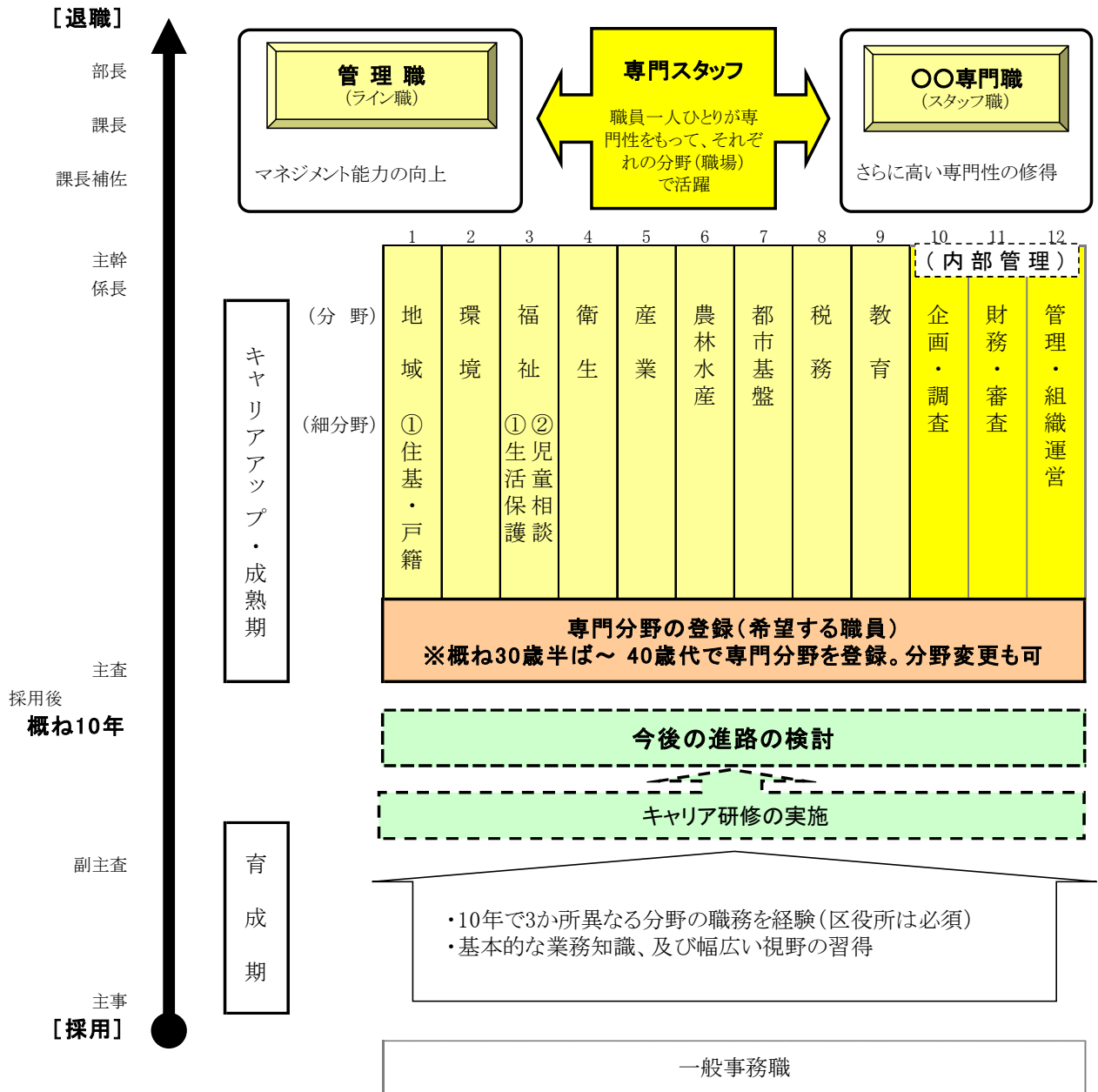
登録種別	登録者数	登録分野への配置人数
専門分野	180名 (うち土木職 5名)	70名 (うち土木職 3名)
エリア（区）	43名	19名

【図表 1】 職員一人ひとりのキャリアデザインに基づく人事制度の概要

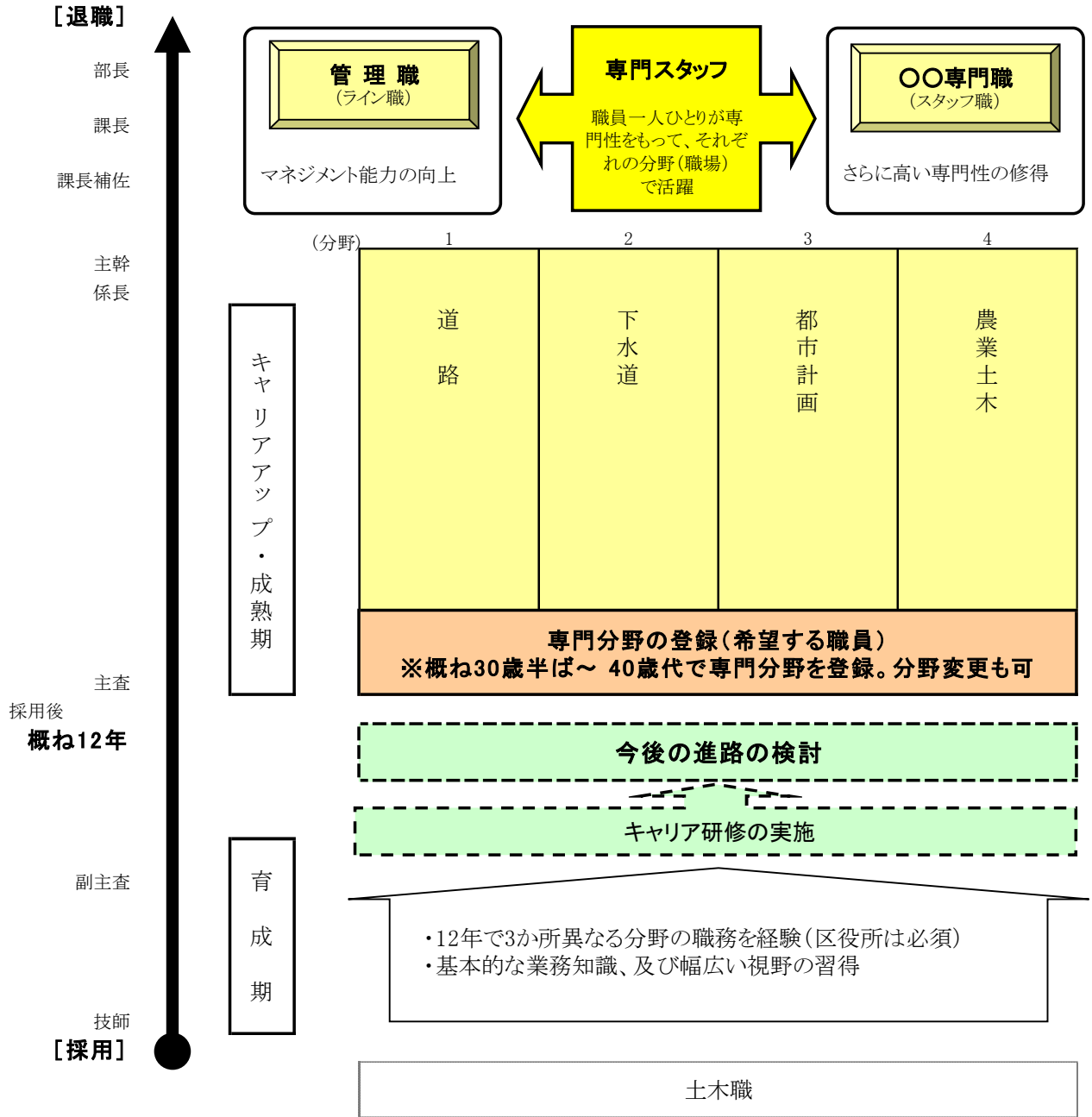
[未来]



【図表 2】 (一般事務職の場合) フランチャイズ制に基づいた人事制度



【図表 3】 (土木職の場合) フランチャイズ制に基づいた人事制度



【図表 4】 フランチャイズ制に基づいた人事制度における専門分野・配属先関連図

※本関連図は例示であり、各分野に該当する所属すべてを記載したものではありません。
 ※令和4年度の組織で記載してあります。今後の組織改正等により変更となる可能性があります。

	専門分野	主な配属先の例	
	(細分野)	区役所等	本庁等
一般事務職	1 地域	地域課・地域総務課、区民生活課、窓口サービス課(中央区)、出張所	市民生活部、危機管理防災局、教育委員会(公民館)
	(① 住基・戸籍)	区民生活課、窓口サービス課(中央区)	市民生活課
	2 環境	区民生活課、窓口サービス課(中央区)	環境部
	3 福祉	健康福祉課、保護課、区民生活課、窓口サービス課(中央区)	福祉部、こども未来部
	(① 生活保護)	健康福祉課(保護)、保護課	福祉総務課
	(② 児童相談)	健康福祉課(こども支援)	児童相談所
	4 衛生	健康福祉課	保健衛生部
	5 産業	産業振興課、地域課産業文化振興室 等	経済部、観光・国際交流部
	6 農林水産	産業振興課、農政商工課 等	農林水産部、農業委員会
	7 都市基盤	建設課	都市政策部、建築部、土木部、下水道部、水道局
	8 税務	—	税制課、市民税課、資産税課、納税課
	9 教育	—	教育委員会
10 企画・調査	地域課・地域総務課(企画、広報・統計、文化・スポーツ)	政策企画部、観光・国際交流部、文化スポーツ部	
11 財務・審査	総務課・地域総務課	財務部、会計課、監査委員会	
12 管理・組織運営	総務課・地域総務課	総務部、議会、人事委員会、選管、市民病院、水道局	

	分野	主な配属先の例	
		区役所等	本庁等
土木職	1 道路	建設課	土木部(土木総務課、道路計画課、東部地域土木事務所、西部地域土木事務所)
	2 下水道	—	下水道部
	3 都市計画	建設課	都市政策部、土木部(公園水辺課、道路計画課)
	4 農業土木	産業振興課	農林水産部