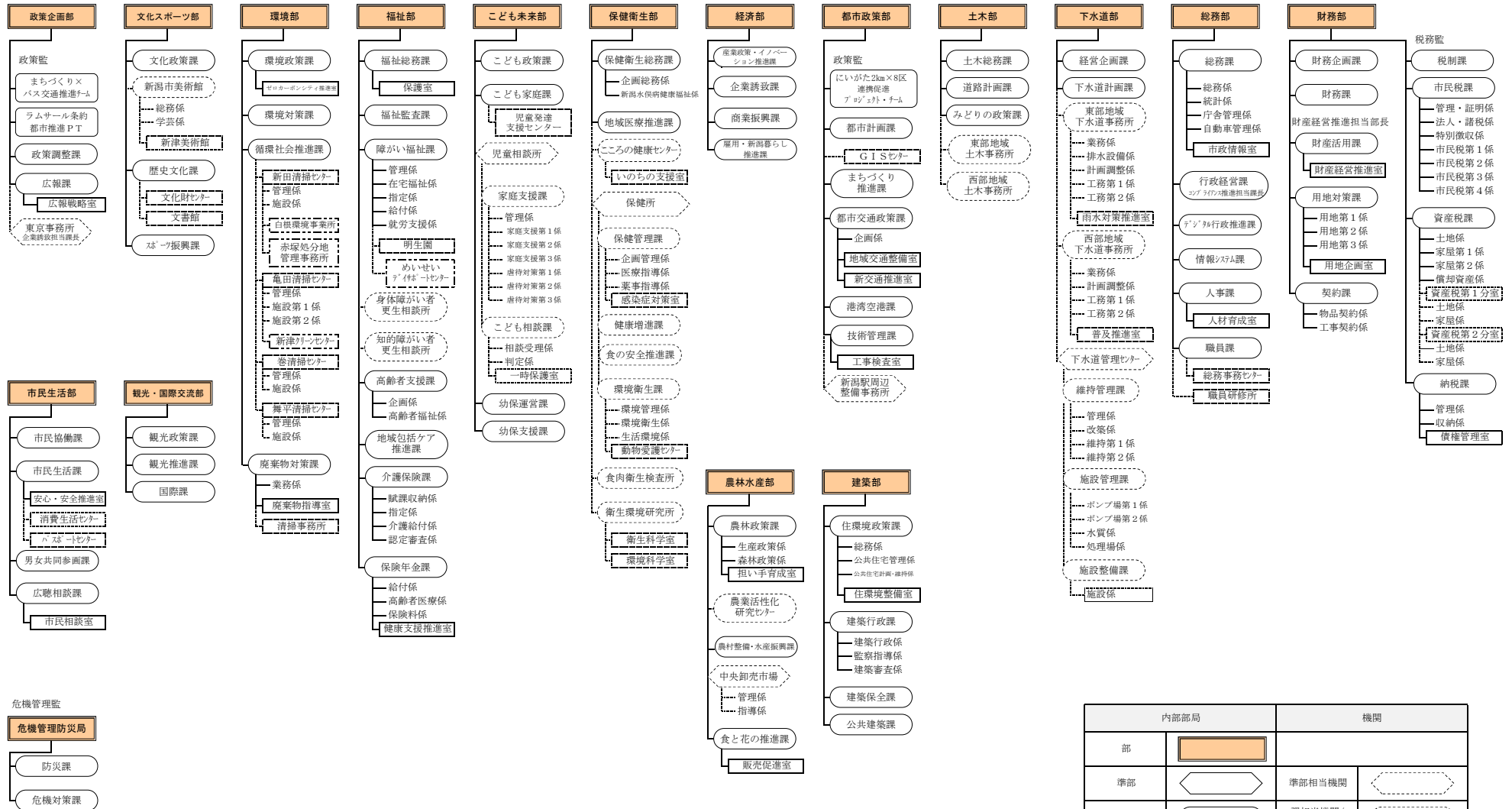
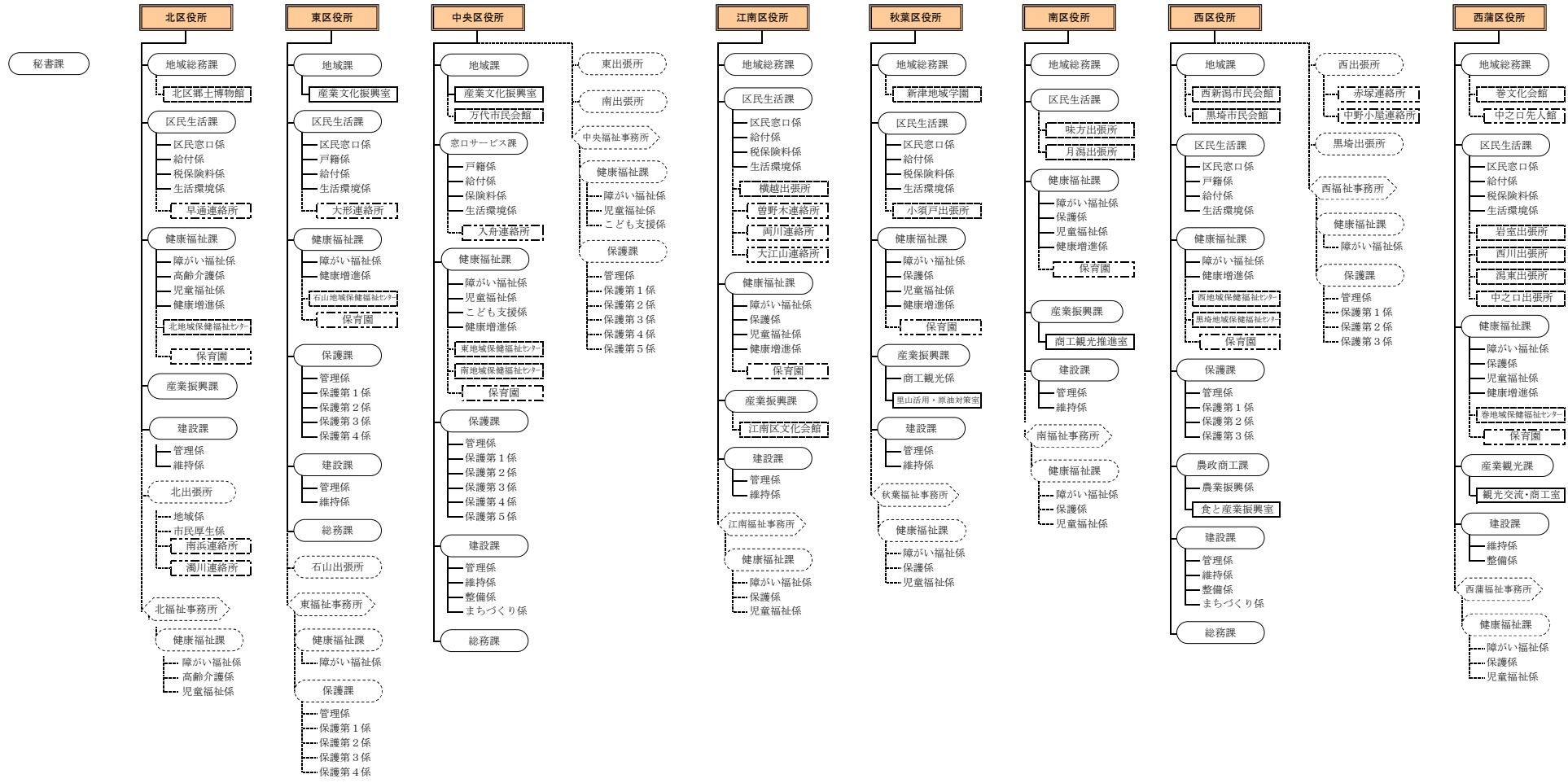


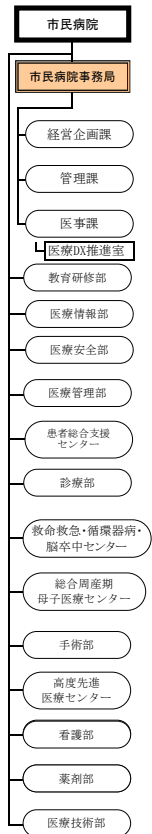
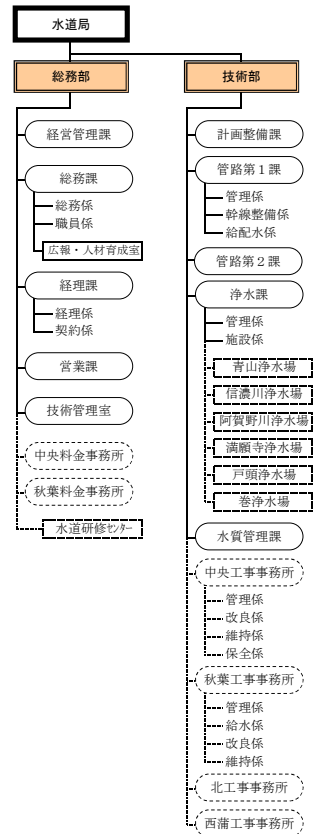
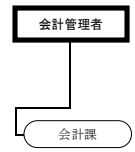
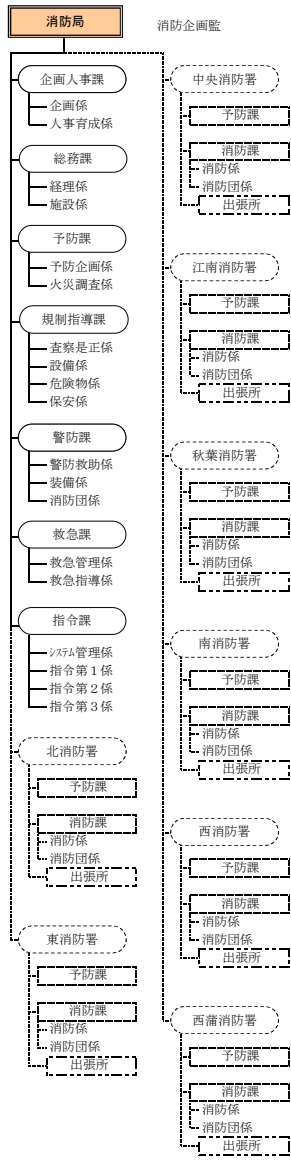
# 新潟市組織機構図 令和6年4月1日

※部の先頭の課が部の主管課となります。（ただし、区役所は地域総務課及び総務課が区の主管課となります。）

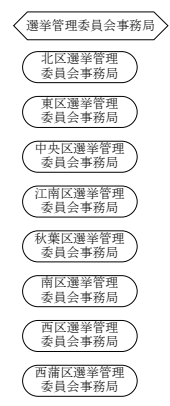
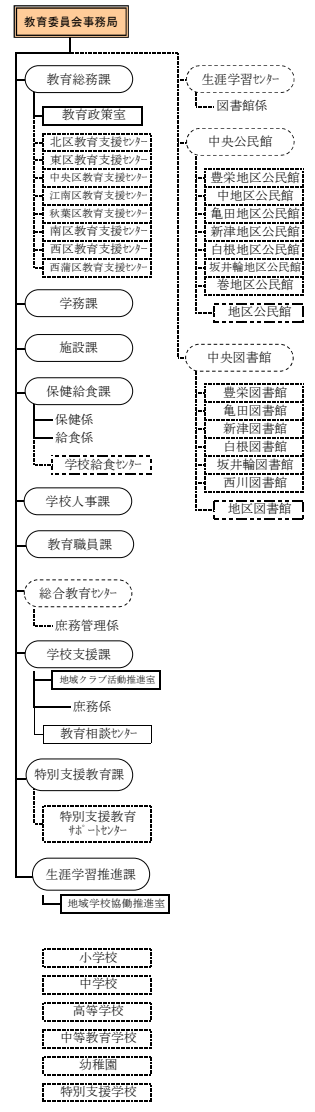


内部部局		機関	
部		準部相当機関	
課		課相当機関/ 機関に属する課	
准課		准課相当機関/ 機関に属する室	
係		係	
		係相当機関	





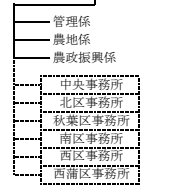
地域教育推進課



人事委員会事務局

監査委員会事務局

農業委員会事務局



固定資産評価審査委員会