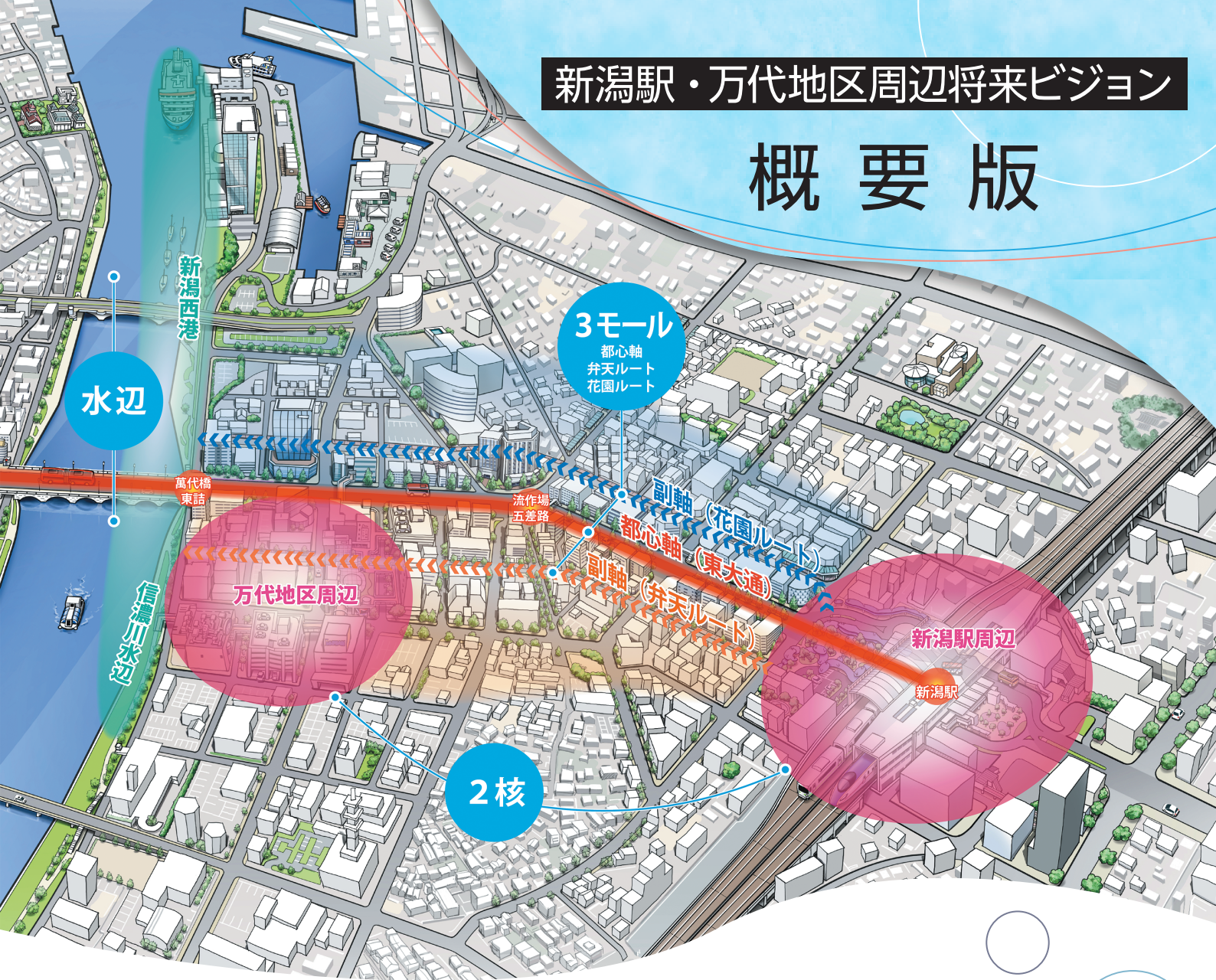


概要版



新潟駅・万代地区周辺を新たな魅力・価値が創造される『人中心のまち』へ

つながる 『2核・水辺・3モール』

新潟市の陸の玄関口である「新潟駅周辺」と商業施設が集積する「万代地区周辺」の『2つの核』と、本市が誇る豊かな『水辺空間』、そして、開港から150年かけて形成されてきた不動の軸である都心軸と両副軸の『3モール』が有機的につながること、多様な人々が出会い交流が生まれ、新たなイノベーションから魅力や価値が創出される『人中心のまち』を目指します。

その実現に向け、エリア内の特色ある3モールを含む10のストリートの将来の姿を描き、磨き上げ、それぞれを「つなげる」ことで、エリア全体の魅力と価値を相乗的に高めていきます。

あなたの居場所がある、あなたと何かがつながるまち。ストリートごとの歴史や文化など、これまでの成り立ちや特色を大切に、新たな出会いや交流により、新しい魅力と価値が生まれ、新潟への愛着と誇りを醸成するようなまちを目指しましょう。



新潟駅・万代地区周辺将来ビジョンの詳細内容は、右のQRコードもしくは本市ホームページよりご確認ください！



特色ある10のストリーツの将来の姿

●10のストリーツの成り立ちや特色などを活かしながら、『人中心のまち』としてエリア全体が有機的

③万代シテイストリート

新たな万代シテイを象徴する
ウォーカブルなストリート

～多様な来訪者が居心地が良く
楽しく回遊できる
体験型・時間消費型のエリア～



①弁天ゲートストリート

駅と万代地区・水辺をつなぐ
弁天ルートのゲートストリート

～新潟の食と酒文化を体験できる
昼夜ともに賑わいが
連続してあふれるエリア～



⑤東大通ストリート

風格と機能を併せ持つ都心の
象徴的なストリート

～駅とまちをつなぎ、
沿道と一体となった緑豊かで
居心地が良い、人中心のエリア～



②旧新潟駅前通

多様な人が留まり憩う、
居心地が良いパークストリート

～新たな回遊を生み出し、
思い思いの多様な過ごし方を
受け入れる緑豊かで
居心地が良いエリア～



④かわまちストリート

“まち”と“かわ”をつなぐ、
やすらぎ堤へ誘うストリート

～商業施設や沿道開発との
連携により、やすらぎ堤への
新たな回遊を生み出すエリア～



⑥萬代橋通

駅・万代地区と信濃川、
古町地区をつなぐメインストリート

～特色ある公共的空間の活用・
連携により、多様な過ごし方を
可能とし、都心をつなぐエリア～

コラム

将来の新潟駅・万代地区周辺の過ごし方のイメージ

E 新潟に進出してきた IT起業家

起業する仲間と高機能な新しいビルが多い新しいオフィスの下見へ。



D 新潟で学ぶ学生

サテライトキャンパスで、地元にいながら最先端の授業を受ける。



帰りに24時間無人店舗へ。品揃えもよく、好きな時間に利用できる。



B 休日のファミリー

水辺のオープンカフェでランチ。アプリでフードを注文。ドローンがお届け。



公園みたいに居心地がよいストリートで、つつい長居する。



凡例

①ストリート名称

将来の姿
～副題～

参考イメージ図

につなげた将来の姿を描きます。



⑨花園ゲートストリート

駅と“みなと”をつなぐ
花園ルートへのゲートストリート

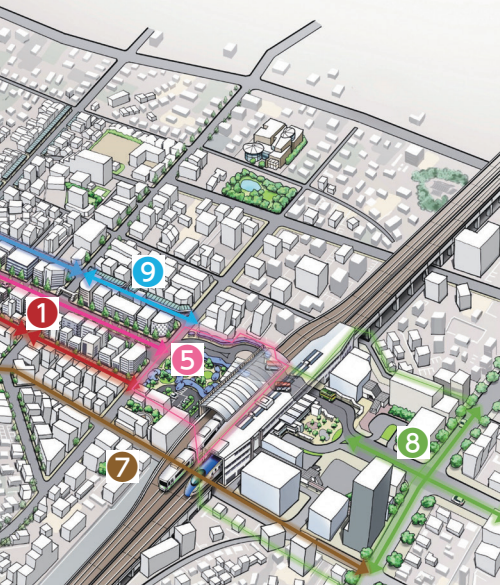
～都心軸の東西で対となって、
新潟の食と酒を楽しむ
おもてなしエリア～



⑩みなとまちストリート

“まち”と“みなと”をつなぐ、
万代島へ誘うストリート

～万代島への快適なアクセスを
担い、商業・業務・住居など
多様性のある
混合土地利用エリア～



⑦新潟駅西ストリート

駅南北のアクセス機能を担う
ストリート

～駅南北の一体的な市街地の
形成と県内外のアクセス機能を
担うエリア～



⑧駅南ストリート

交流の活発化により
イノベーションが生まれるストリート

～周辺施設とつながり、
イノベーションの促進につながる
雰囲気のあるエリア～

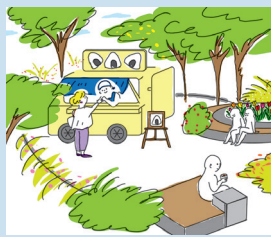


A 仕事・子育て・自分の時間を大事にする ファミリー

駅前のコワーキングスペースで資料の整理とWeb会議。



お昼は駅前広場のキッチンカーで弁当を購入。緑と花に囲まれ、ピクニック気分を楽しむ。



C セカンドライフを楽しむ夫婦

地域に開放されたキャンパスで、まちづくりワークショップに参加。



ストリートマーケットで面白い物。あとは、宅配ロボットにお任せ。

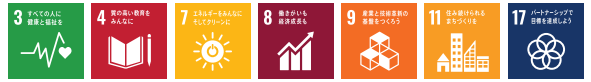


F 新潟を訪れた観光客

駅前で新潟の食とお酒を堪能。近くのホテルに宿泊。明日、万代で開催される踊りの祭典が楽しみ!



将来ビジョン実現のための方針



●新たな魅力・価値が創造される人中心のまちに向けて、5つの方針を掲げます。

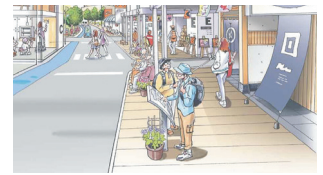
方針1
歩行者空間づくり
居心地がよく
歩きたくなる空間を
形成する



○都心のライフスタイルの質を高める豊かな滞留空間を創出



○主要な歩行者ルートを中心に、沿道民地の1階部分のオープン化を促進



○案内機能の強化など、わかりやすくタイムリーな移動情報を提供

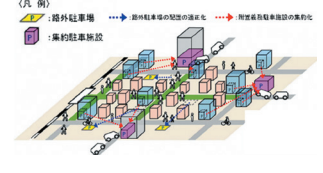
方針2
基盤づくり
まちなかの
交通環境を整える



○まちづくりのDXや道路空間再編などにより、公共空間を柔軟に活用



○公共交通サービスの質を高め、連携を強化

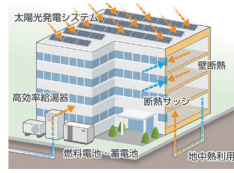


○まちづくりと連携し、まちなかの駐車場の配置適正化を図る

方針3
安心・安全な
環境づくり
安心・安全で
持続可能な
都市環境を
形成する



○積極的なグリーンインフラの推進



○再生可能エネルギーの活用などにより、都市の環境負荷を軽減



○避難者の受け入れや災害備蓄など、地域防災の充実を強化

方針4
魅力づくり
エリア固有の資源を
活かした魅力を
再発見し、磨く



○ストリートの特徴や将来の姿に応じた土地利用を誘導



○イノベーションを促進する新たなビジネス拠点を形成



○ライトアップ等の灯りによる上質な夜間景観づくり

方針5
仕組みづくり
官民連携で
まち・人を育て、
発信する



○「にいがた2km」のシティプランディングを推進



○イベントやエリアのまちづくりなどの情報を効果的に発信

- ※1 万代シティ中心エリアリニューアル企画書より
- ※2 国土交通省資料
- ※3 国土交通省
- ※4 市街地整備2.0(国土交通省)
- ※5 写真提供元:国土交通省北陸地方整備局新潟港湾・空港整備事務所

将来ビジョンの実現に向けた体制

- 多様な主体同士が情報共有や連携することを目的に「エリアプラットフォーム」を構築します。
- さまざまな「つながり」を創出し、新たな魅力・価値が創造される『人中心のまち』を目指します。



新潟駅・万代地区周辺将来ビジョン【概要版】

2023年3月

【編集・発行】新潟市都市政策部 〒951-8554 新潟市中央区古町通7番町1010番地

TEL 025-226-2711 E-MAIL niigata2km@city.niigata.lg.jp