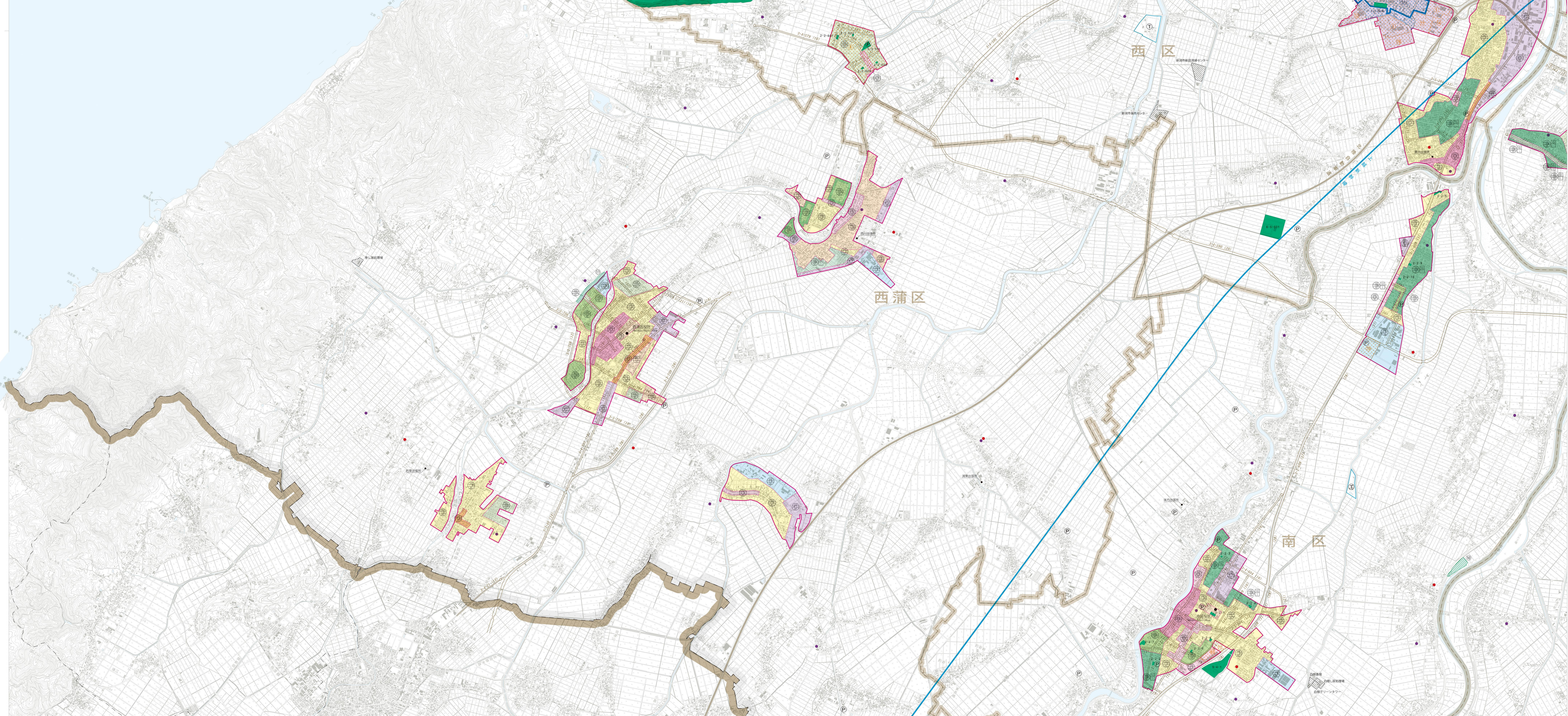


# 新潟市都市計画図 - 1 Niigata City Planning Map

凡 例 Legend	
行政区界 Administrative Boundaries	その他の地域地区 The Other Zoning Districts
区界 Ward Boundaries	高度地区 High Control District
都市計画区域 City Planning Area	高度利用地区 High Utilization District
市街化区域 Urbanization Promotion Area	防火地域 Fire Hazard District
用途地域 Use District	準防火地域 Quasi-Fire Hazard District
第一種低層住居専用地域 Category 1 Low-Rise Residential Zone	準防火地区 Quasi-Fire Hazard District
第二種低層住居専用地域 Category 2 Low-Rise Residential Zone	防火地区 Fire Hazard District
第一種中高層住居専用地域 Category 1 High-Rise Residential Zone	準防火地区 Quasi-Fire Hazard District
第二種中高層住居専用地域 Category 2 High-Rise Residential Zone	防火地区 Fire Hazard District
第一種住居地域 Category 1 Residential Zone	駅前整備地区 Station Area Improvement District
第二種住居地域 Category 2 Residential Zone	臨港地区 The Port Area
準住居地域 Quasi-Residential Zone	流通業務地区 Distribution Business Zone
近隣商業地域 Neighborhood Commercial Zone	都市計画施設 Urban Planning Project Section
商業地域 Commercial Zone	都市計画道路 Urban Planning Road
準工業地域 Quasi-Industrial Zone	都市高速鉄道 Urban Rapid Transit Railroads
工業地域 Industrial Zone	その他の交通施設 The Other Transportation Facilities
工業専用地域 Exclusively Industrial Zone	都市計画公園 Urban Planning Park Area
市役所 City Office	緑地 Green Area
区役所 Ward Office	下水ポンプ場 Sewage Pumping Station
出張所 Branch Office	下水処理場 Sewage Treatment Plant
小学校 Elementary School	流通業務団地 Distribution Center
中学校 Middle School	その他の都市計画施設 The Other Urban Planning Project
	地区計画 District Planning Area
	その他 The Others



新潟市都市計画図 (新潟市)

1 2  
3

中央区  
江南区  
秋葉区

西蒲区  
西区  
南区

日本海

1 : 25,000

新潟市都市計画部  
都市計画課

※この図は、令和3年3月現在の日版都市計画図を基に作成したものです。  
 図中の色や記号は、国土交通省「都市計画図」の規格に基づいており、一部は変更されている場合があります。  
 ※本図は、都市計画図の一部であり、詳細な内容については、各用途地域の都市計画図を参照してください。  
 ※本図は、都市計画図の一部であり、詳細な内容については、各用途地域の都市計画図を参照してください。