

新潟市長

殿

検査結果証明書

2020年9月1日 付けご依頼の検査結果について、
以下のとおり証明致します。

試料	リシン吹付
採取年月日	2020年9月1日
採取場所	新潟市中央区川端町5丁目34-2 川端福祉作業所(旧ワークセンター川端) 外壁
試料採取者	検査機関
検査の方法	定性試験:JIS A 1481-2 定量試験:JIS A 1481-3

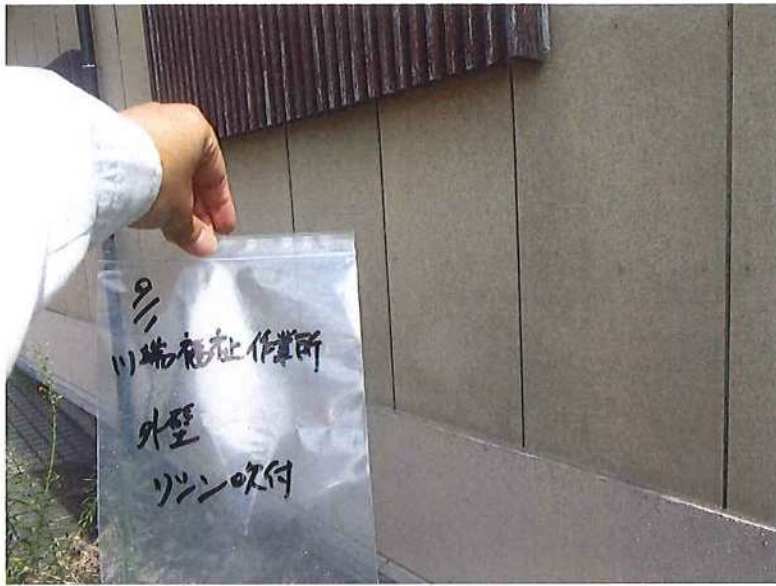
検査結果

検査項目	検査結果	
	定性結果	定量結果(含有率:%)
クリソタイル	含有せず(0.1%以下)	****
アモサイト	含有せず(0.1%以下)	****
クロシドライト	含有せず(0.1%以下)	****
アンソフィライト	含有せず(0.1%以下)	****
トレモライト/アクチノライト	含有せず(0.1%以下)	****

備考

- 使用機器:位相差顕微鏡;80i TP-DPH(ニコン製),X線回折装置;X'Pert3 Powder(スペクトリス製)
- トレモライト、アクチノライトについては両者がほぼ同性状を示すことから、分析上は同一種類として扱い、「トレモライト/アクチノライト」と表記した。また、定量実施時は「トレモライト」として扱った。
- 件名:川端福祉作業所(旧ワークセンター川端)アスベスト調査業務委託

資料



試料採取状況①
川端福祉作業所
(旧ワークセンター川端)
外壁
ソシン吹付



試料採取状況②
川端福祉作業所
(旧ワークセンター川端)
外壁
ソシン吹付



試料採取状況③
川端福祉作業所
(旧ワークセンター川端)
外壁
ソシン吹付



試料

浸液屈折率:

1.550

<所見>

クリソタイトの分散色を示す
繊維状物質は確認されな
かった。



試料

浸液屈折率:

1.680

<所見>

アモサイトの分散色を示す
繊維状物質は確認されな
かった。



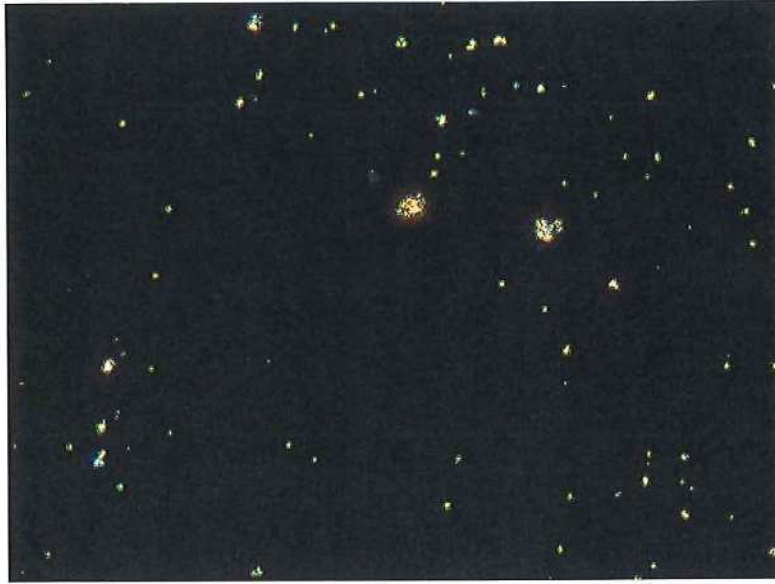
試料

浸液屈折率:

1.690

<所見>

クロシドライトの分散色を示
す繊維状物質は確認されな
かった。



試料

浸液屈折率:

1.618

<所見>

アンソファイトの分散色を示す繊維状物質は確認されなかった。



試料

浸液屈折率:

1.620

<所見>

トレモライト/アクチノライトの分散色を示す繊維状物質は確認されなかった。

余 白

分析試料 X線回折チャート

データセット 名前 : 5-70_475-1
ファイル名 : C:\XRD Data\sample\2020年度\9月\0903\5-70_475-1.xrdml

測定条件

X線

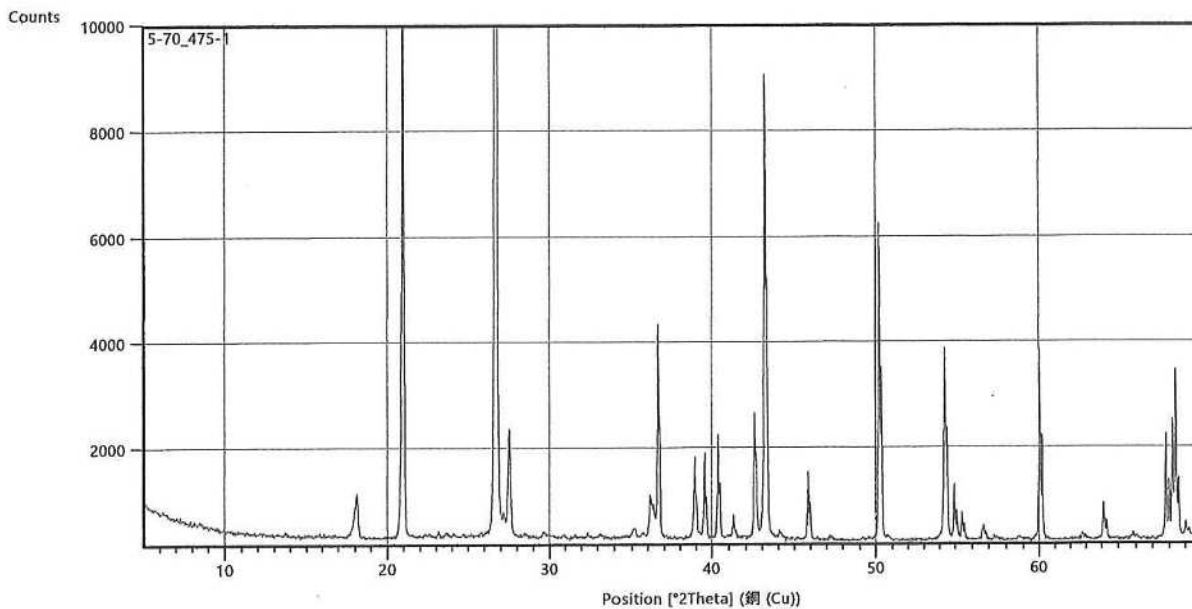
ターゲット : Cu
波長 : 1.54060 (Å)
管電圧 : 45 (kV)
管電流 : 40 (mA)

スリット

発散スリット : 0.125 (°)
散乱スリット : 9.1 (mm)
受光スリット : 検出器内蔵

走査

モード : 連続スキャン
範囲 : 5~70 (°)
速度 : 8 (°/min)



上記X線回折パターンは二次分析試料によるものである。

<所見>

- ・石綿の特徴的なピークは確認されなかった。

新潟市長

殿

検査結果証明書

2020年9月1日 付けご依頼の検査結果について、
以下のとおり証明致します。

試料	下地材
採取年月日	2020年9月1日
採取場所	新潟市中央区川端町5丁目34-2 川端福祉作業所(旧ワークセンター川端) 外壁
試料採取者	検査機関
検査の方法	定性試験:JIS A 1481-2 定量試験:JIS A 1481-3

検査結果

検査項目	検査結果	
	定性結果	定量結果(含有率:%)
クリソタイル	含有せず(0.1%以下)	****
アモサイト	含有せず(0.1%以下)	****
クロシドライト	含有せず(0.1%以下)	****
アンソフィライト	含有せず(0.1%以下)	****
トレモライト/アクチノライト	含有せず(0.1%以下)	****

備考

- 使用機器:位相差顕微鏡; 80i TP-DPH(ニコン製), X線回折装置; X'Pert3 Powder(スペクトリス製)
- トレモライト、アクチノライトについては両者がほぼ同性状を示すことから、分析上は同一種類として扱い、「トレモライト/アクチノライト」と表記した。また、定量実施時は「トレモライト」として扱った。
- 件名:川端福祉作業所(旧ワークセンター川端)アスベスト調査業務委託

資料



試料採取状況
川端福祉作業所
(旧ワークセンター川端)
外壁
下地材

余 白

余 白



試料
浸液屈折率:
1.550

<所見>
クリソタイルの分散色を示す
繊維状物質は確認されな
かった。



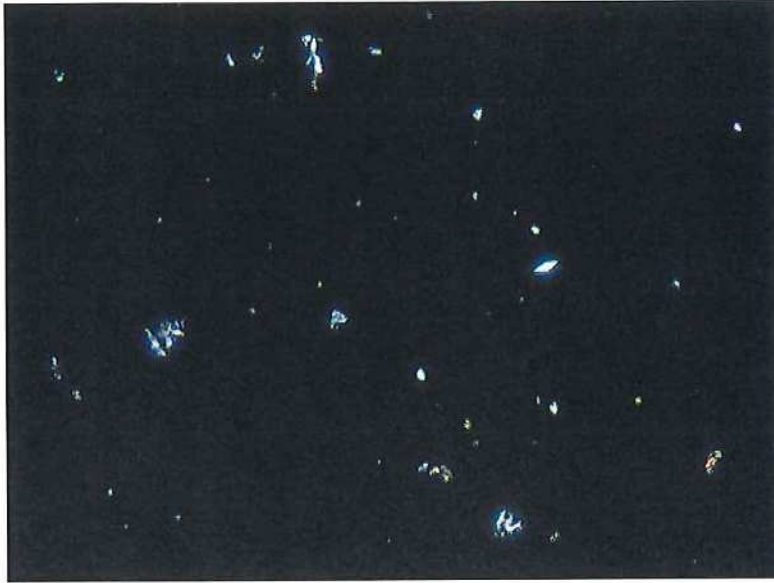
試料
浸液屈折率:
1.680

<所見>
アモサイトの分散色を示す
繊維状物質は確認されな
かった。



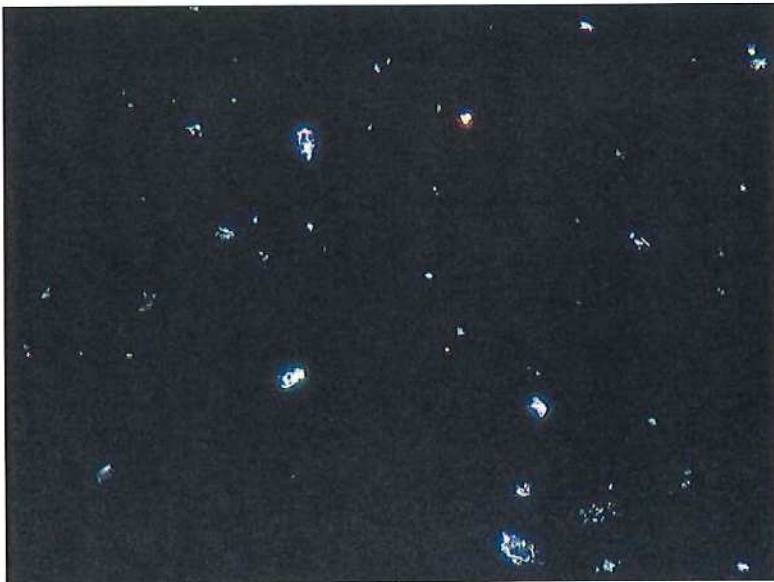
試料
浸液屈折率:
1.690

<所見>
クロシドライトの分散色を示
す繊維状物質は確認されな
かった。



試料
浸液屈折率:
1.618

<所見>
アンソファイトの分散色を示す繊維状物質は確認されなかった。



試料
浸液屈折率:
1.620

<所見>
トレモライト/アクチノライトの分散色を示す繊維状物質は確認されなかった。

余 白

分析試料 X線回折チャート

データセット名前 : 5-70_476-2
ファイル名 : C:\XRD Data\sample\2020年度\9月\0903\5-70_476-2.xrdml

測定条件

X線

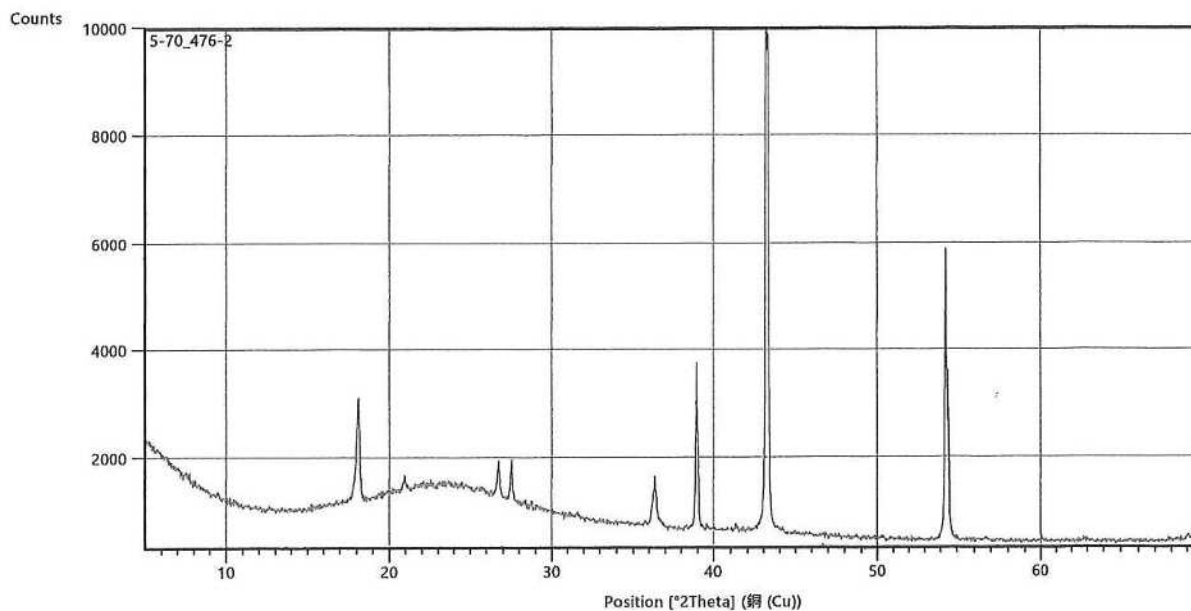
ターゲット : Cu
波長 : 1.54060 (Å)
管電圧 : 45 (kV)
管電流 : 40 (mA)

スリット

発散スリット : 0.125 (°)
散乱スリット : 9.1 (mm)
受光スリット : 検出器内蔵

走査

モード : 連続スキャン
範囲 : 5~70 (°)
速度 : 8 (°/min)



上記X線回折パターンは二次分析試料によるものである。

<所見>

- ・石綿の特徴的なピークは確認されなかった。

検査結果証明書

2020年9月1日 付けご依頼の検査結果について、
以下のとおり証明致します。

試料	窯業系サイディング
採取年月日	2020年9月1日
採取場所	新潟市中央区川端町5丁目34-2 川端福祉作業所(旧ワークセンター川端) 外壁
試料採取者	検査機関
検査の方法	定性試験:JIS A 1481-2 定量試験:JIS A 1481-3

検査結果

検査項目	検査結果	
	定性結果	定量結果(含有率:%)
クリソタイル	含有せず(0.1%以下)	****
アモサイト	含有せず(0.1%以下)	****
クロシドライト	含有せず(0.1%以下)	****
アンソフィライト	含有せず(0.1%以下)	****
トレモライト/アクチノライト	含有せず(0.1%以下)	****

備考

- 使用機器 :位相差顕微鏡 ; 80i TP-DPH(ニコン製) , X線回折装置 ; X'Pert3 Powder(スペクトリス製)
- トレモライト、アクチノライトについては両者がほぼ同性状を示すことから、分析上は同一種類として扱い、「トレモライト/アクチノライト」と表記した。また、定量実施時は「トレモライト」として扱った。
- 件名 :川端福祉作業所(旧ワークセンター川端)アスベスト調査業務委託

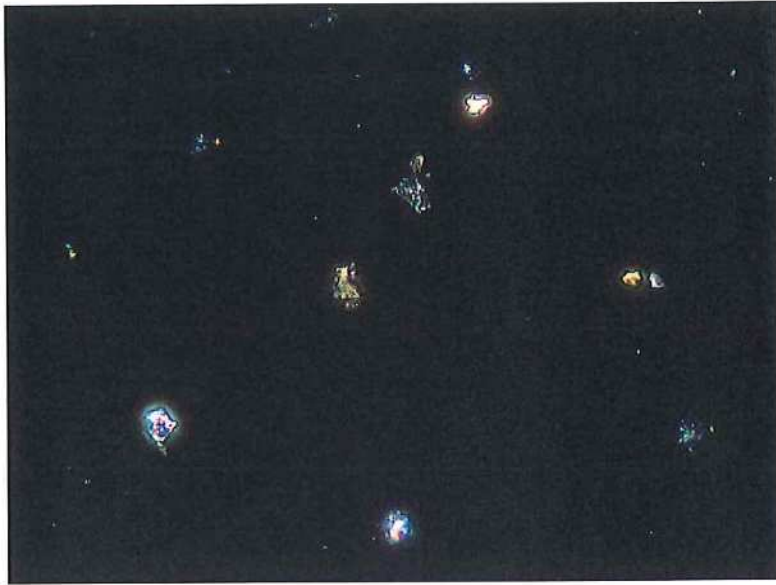
資料



試料採取状況
川端福祉作業所
(旧ワークセンター川端)
外壁
窯業系サイディング

余 白

余 白



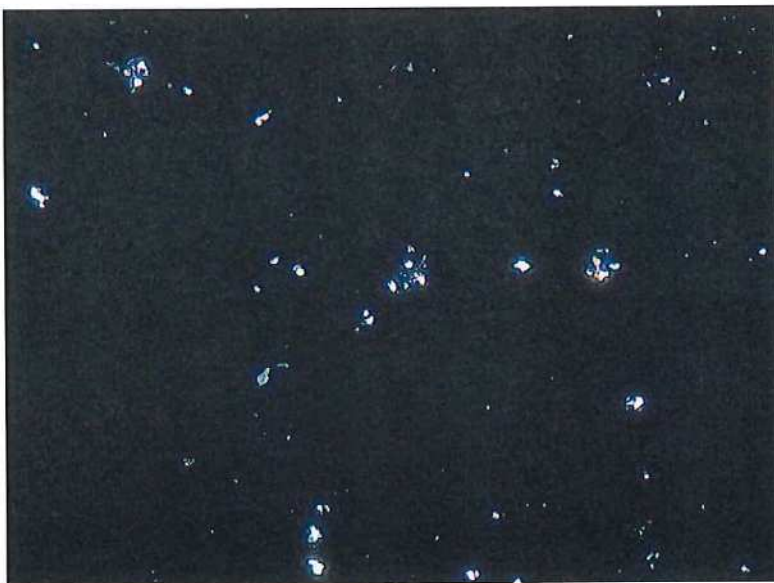
試料
浸液屈折率:
1.550

<所見>
クリソタイルの分散色を示す
繊維状物質は確認されな
かった。



試料
浸液屈折率:
1.680

<所見>
アモサイトの分散色を示す
繊維状物質は確認されな
かった。



試料
浸液屈折率:
1.690

<所見>
クロシドライトの分散色を示
す繊維状物質は確認されな
かった。



試料
浸液屈折率:
1.618

<所見>
アンソフィライトの分散色を示す繊維状物質は確認されなかった。



試料
浸液屈折率:
1.620

<所見>
トレモライト/アクチノライトの分散色を示す繊維状物質は確認されなかった。

余 白

分析試料 X線回折チャート

データセット 名前 : 5-70_477-3
ファイル名 : C:\XRD Data\sample\2020年度\9月\0903\5-70_477-3.xrdml

測定条件

X線

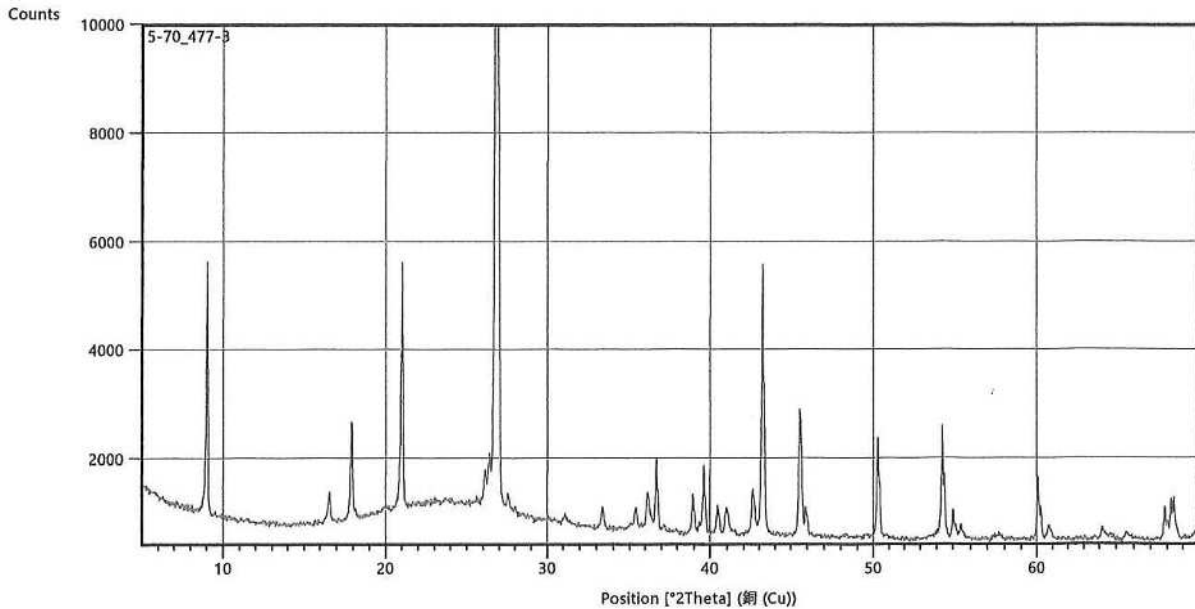
ターゲット : Cu
波長 : 1.54060 (Å)
管電圧 : 45 (kV)
管電流 : 40 (mA)

スリット

発散スリット : 0.125 (°)
散乱スリット : 9.1 (mm)
受光スリット : 検出器内蔵

走査

モード : 連続スキャン
範囲 : 5~70 (°)
速度 : 8 (°/min)



上記X線回折パターンは二次分析試料によるものである。

<所見>

- ・石綿の特徴的なピークは確認されなかった。

新潟市長

殿

検査結果証明書

2020年9月1日 付けご依頼の検査結果について、
以下のとおり証明致します。

試料	ケイ酸カルシウム板
採取年月日	2020年9月1日
採取場所	新潟市中央区川端町5丁目34-2 川端福祉作業所(旧ワークセンター川端) 軒天
試料採取者	検査機関
検査の方法	定性試験: JIS A 1481-2 定量試験: JIS A 1481-3

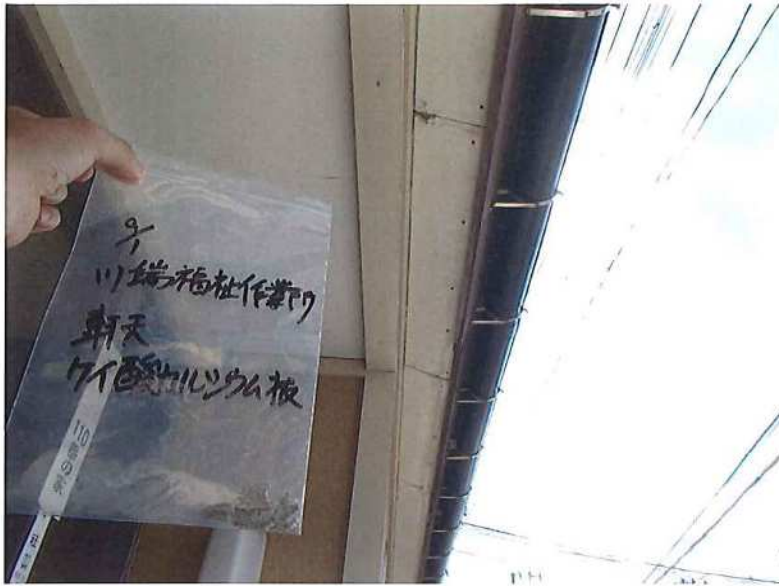
検査結果

検査項目	検査結果	
	定性結果	定量結果(含有率:%)
クリソタイル	0.1%を超えて含有する	****
アモサイト	含有せず(0.1%以下)	****
クロシドライト	含有せず(0.1%以下)	****
アンソフィライト	含有せず(0.1%以下)	****
トレモライト/アクチノライト	含有せず(0.1%以下)	****

備考

- 使用機器: 位相差顕微鏡; 80i TP-DPH(ニコン製), X線回折装置; X'Pert3 Powder(スペクトリス製)
- トレモライト、アクチノライトについては両者がほぼ同性状を示すことから、分析上は同一種類として扱い、「トレモライト/アクチノライト」と表記した。また、定量実施時は「トレモライト」として扱った。
- 件名: 川端福祉作業所(旧ワークセンター川端)アスベスト調査業務委託

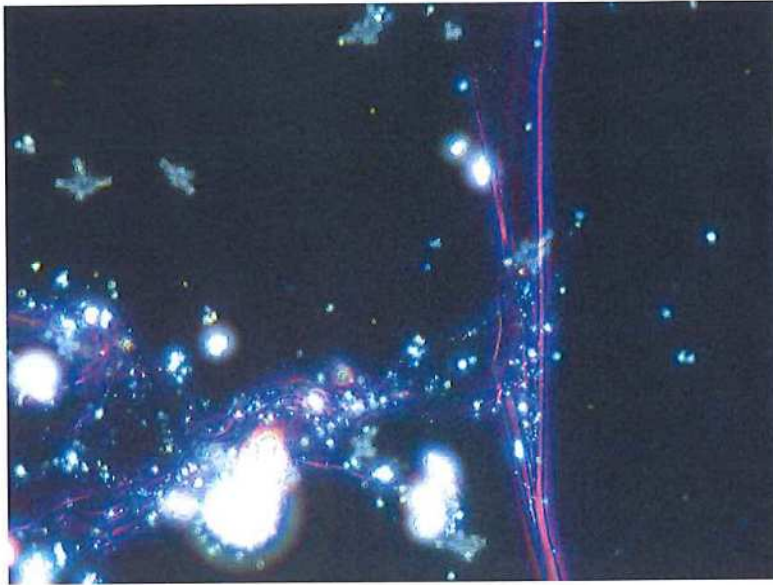
資料



試料採取状況
川端福祉作業所
(旧ワークセンター川端)
軒天
ケイ酸カルシウム板

余 白

余 白



試料

浸液屈折率:

1.550

<所見>

クリソタイルの分散色を示す
繊維状物質が確認された。



試料

浸液屈折率:

1.680

<所見>

アモサイトの分散色を示す
繊維状物質は確認されな
かった。



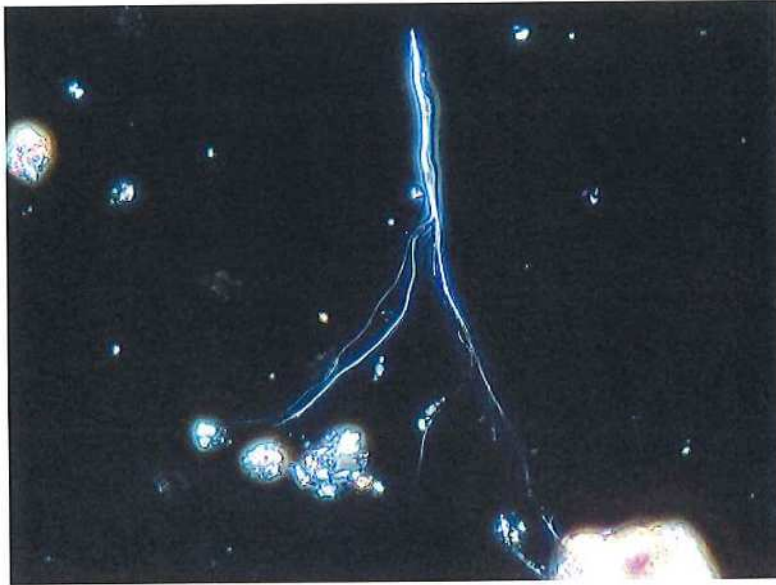
試料

浸液屈折率:

1.690

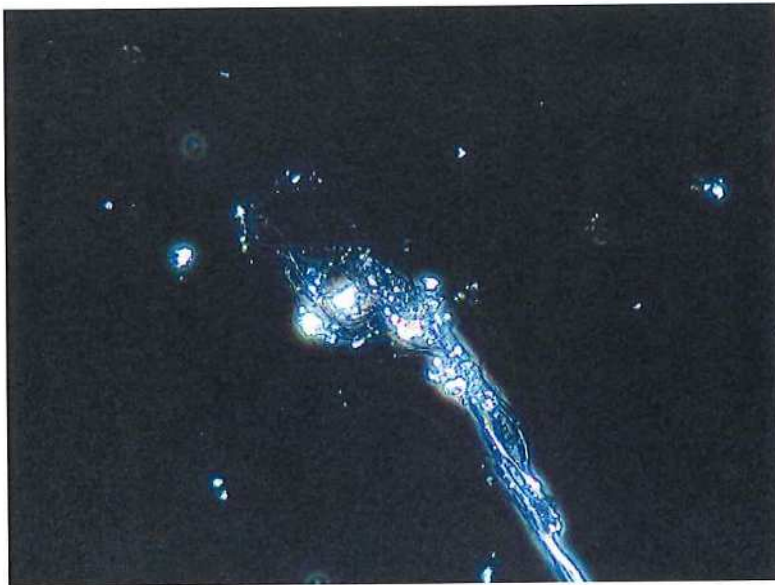
<所見>

クロシドライトの分散色を示
す繊維状物質は確認されな
かった。



試料
浸液屈折率:
1.618

<所見>
アンソフィライトの分散色を示す繊維状物質は確認されなかった。



試料
浸液屈折率:
1.620

<所見>
トレモライト/アクチノライトの分散色を示す繊維状物質は確認されなかった。

余 白

分析試料 X線回折チャート

データセット名 5-70_478-4
ファイル名 C:\XRD Data\sample\2020年度\9月\0903\5-70_478-4.xrdml

測定条件

X線

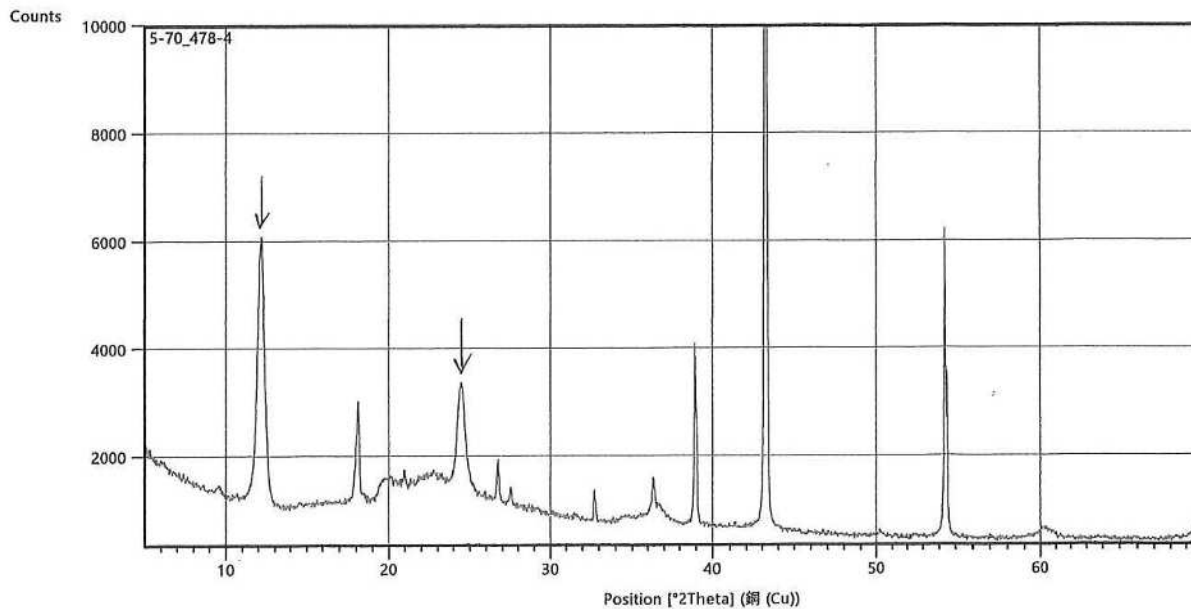
ターゲット : Cu
波長 : 1.54060 (Å)
管電圧 : 45 (kV)
管電流 : 40 (mA)

スリット

発散スリット : 0.125 (°)
散乱スリット : 9.1 (mm)
受光スリット : 検出器内蔵

走査

モード : 連続スキャン
範囲 : 5~70 (°)
速度 : 8 (°/min)



上記X線回折パターンは二次分析試料によるものである。

<所見>

- ・クリスタイルの特徴的なピーク (12.1° および24.4° 付近) が確認された。
なお、特徴的なピークを↓で示す。

新潟市長

殿

検査結果証明書

2020年9月1日 付けご依頼の検査結果について、
以下のとおり証明致します。

試料	化粧石膏ボード(四角柄)
採取年月日	2020年9月1日
採取場所	新潟市中央区川端町5丁目34-2 川端福祉作業所(旧ワークセンター川端) 事務室 天井
試料採取者	検査機関
検査の方法	定性試験:JIS A 1481-2 定量試験:JIS A 1481-3

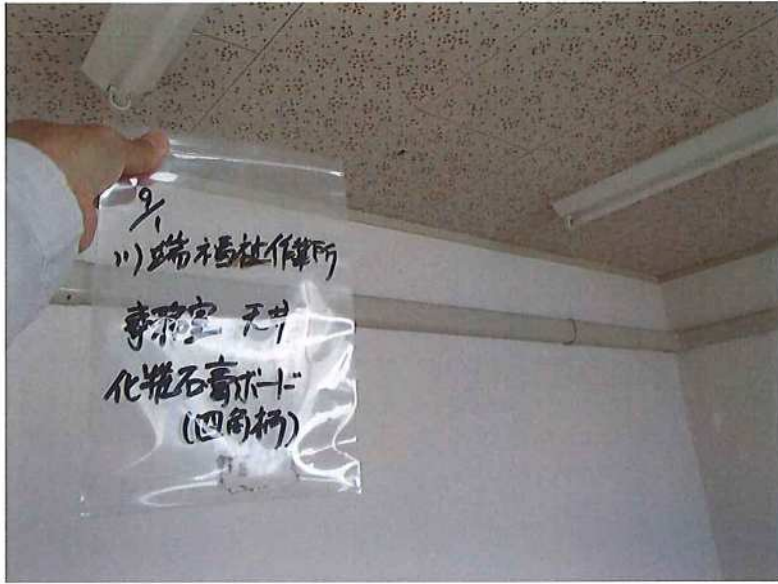
検査結果

検査項目	検査結果	
	定性結果	定量結果(含有率:%)
クリソタイル	含有せず(0.1%以下)	****
アモサイト	含有せず(0.1%以下)	****
クロシドライト	含有せず(0.1%以下)	****
アンソフィライト	含有せず(0.1%以下)	****
トレモライト/アクチノライト	含有せず(0.1%以下)	****

備考

- 使用機器 :位相差顕微鏡 ; 80i TP-DPH(ニコン製) , X線回折装置 ; X'Pert3 Powder(スペクトリス製)
- トレモライト、アクチノライトについては両者がほぼ同性状を示すことから、分析上は同一種類として扱い、「トレモライト/アクチノライト」と表記した。また、定量実施時は「トレモライト」として扱った。
- 件名 :川端福祉作業所(旧ワークセンター川端)アスベスト調査業務委託
- 判定について :X線回折分析において、石綿(クロシドライト、トレモライト/アクチノライト)の疑似ピークを検出したが、分散染色顕微鏡分析において特有の分散色を呈する「繊維状物質」が視認できなかったことから、このX線回折ピークは石綿以外の物質と判断し、分析方法に従い「含有せず」と判定した。

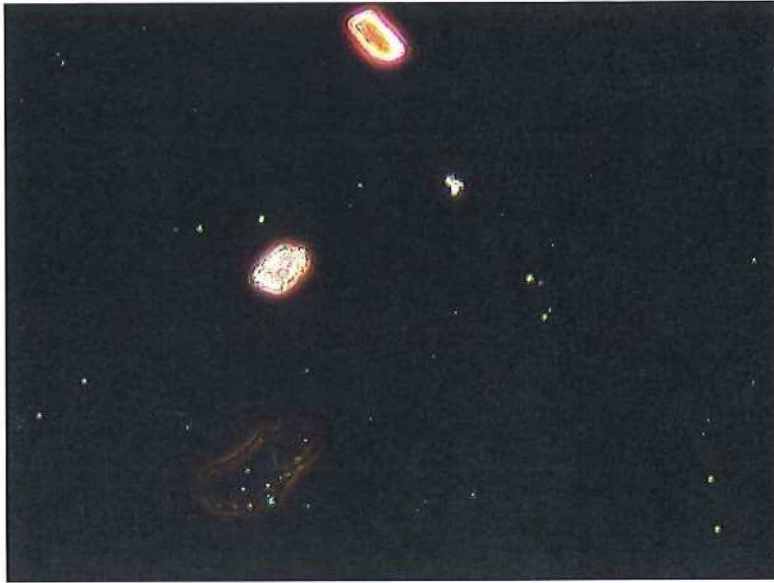
資料



試料採取状況
川端福祉作業所
(旧ワークセンター川端)
事務室 天井
化粧石膏ボード(四角柄)

余 白

余 白



試料
浸液屈折率:
1.550

<所見>
クリソタイルの分散色を示す
繊維状物質は確認されな
かった。



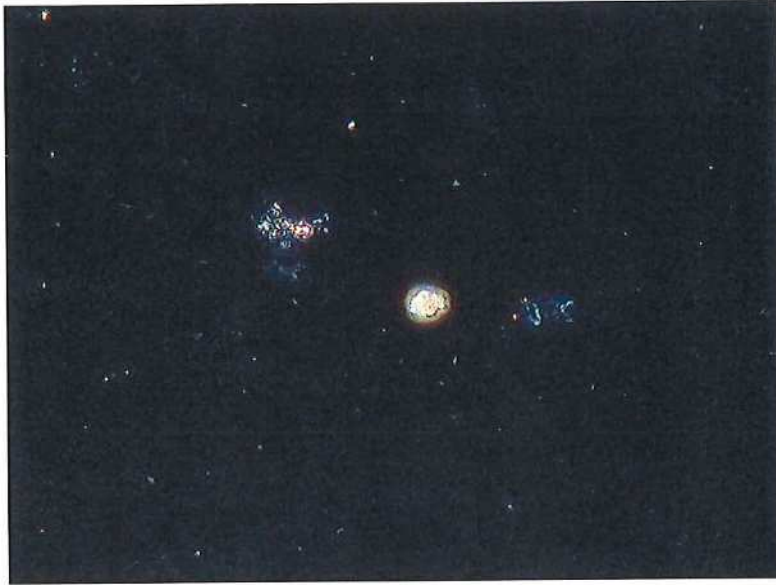
試料
浸液屈折率:
1.680

<所見>
アモサイトの分散色を示す
繊維状物質は確認されな
かった。



試料
浸液屈折率:
1.690

<所見>
クロシドライトの分散色を示
す繊維状物質は確認されな
かった。



試料
浸液屈折率:
1.618

<所見>
アンソファイトの分散色を示す繊維状物質は確認されなかった。



試料
浸液屈折率:
1.620

<所見>
トレモライト/アクチノライトの分散色を示す繊維状物質は確認されなかった。

余 白

分析試料 X線回折チャート

データセット名前 : 5-70_479-5
ファイル名 : C:\XRD Data\sample\2020年度\9月\0903\5-70_479-5.xrdml

測定条件

X線

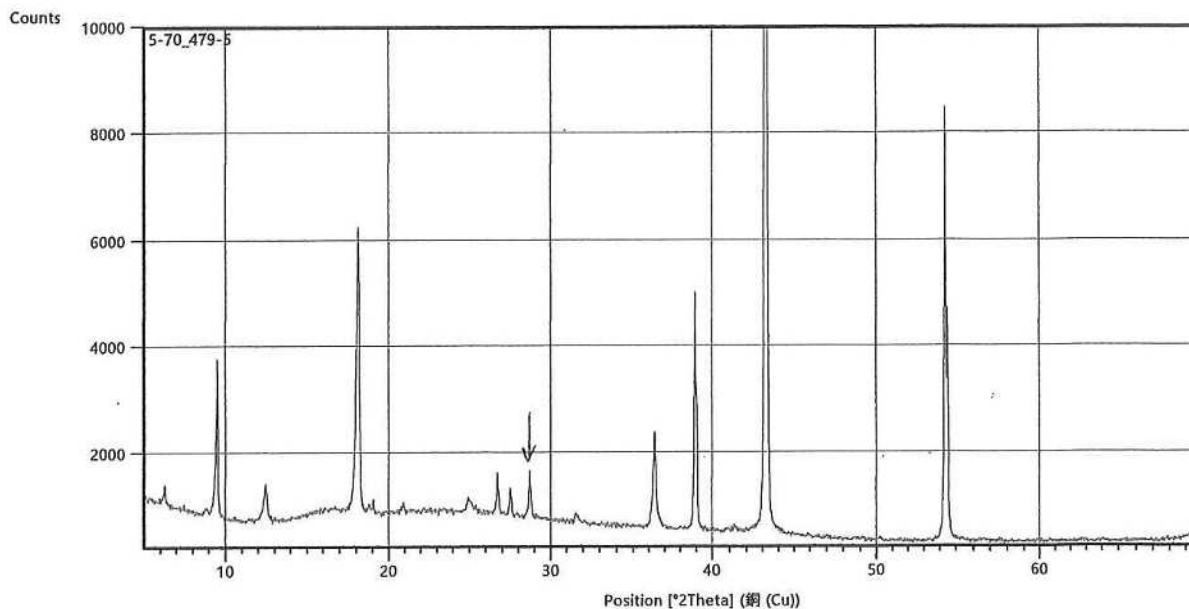
ターゲット : Cu
波長 : 1.54060 (Å)
管電圧 : 45 (kV)
管電流 : 40 (mA)

スリット

発散スリット : 0.125 (°)
散乱スリット : 9.1 (mm)
受光スリット : 検出器内蔵

走査

モード : 連続スキャン
範囲 : 5~70 (°)
速度 : 8 (°/min)



上記X線回折パターンは二次分析試料によるものである。

<所見>

- ・クロシドライトの特徴的なピーク (28.6° 付近) が確認された。
 - ・トレモライト/アクチノライトの特徴的なピーク (28.5° 付近) が確認された。
- なお、特徴的なピークを↓で示す。

新潟市長

殿

検査結果証明書

2020年9月1日 付けご依頼の検査結果について、
以下のとおり証明致します。

試料	化粧石膏ボード
採取年月日	2020年9月1日
採取場所	新潟市中央区川端町5丁目34-2 川端福祉作業所(旧ワークセンター川端) 廊下 天井
試料採取者	検査機関
検査の方法	定性試験: JIS A 1481-2 定量試験: JIS A 1481-3

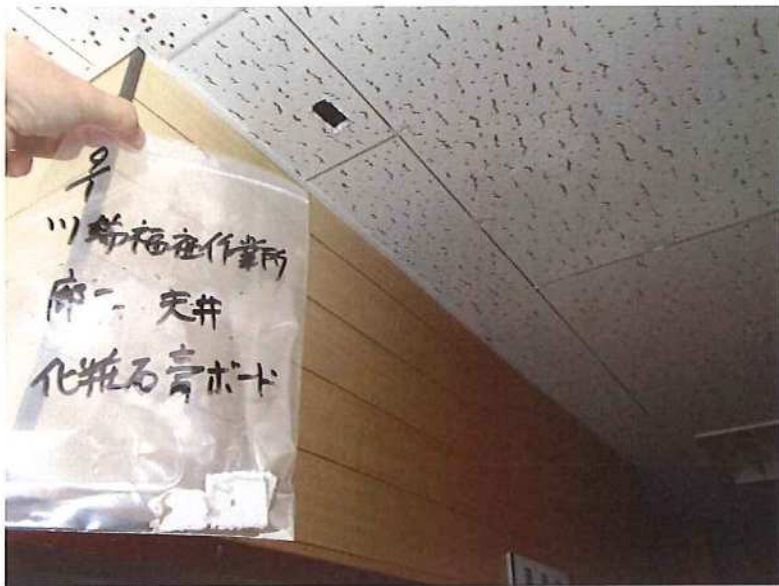
検査結果

検査項目	検査結果	
	定性結果	定量結果(含有率:%)
クリソタイル	含有せず(0.1%以下)	****
アモサイト	含有せず(0.1%以下)	****
クロシドライト	含有せず(0.1%以下)	****
アンソフィライト	含有せず(0.1%以下)	****
トレモライト/アクチノライト	含有せず(0.1%以下)	****

備考

- 使用機器: 位相差顕微鏡; 80i TP-DPH(ニコン製), X線回折装置; X'Pert3 Powder(スペクトリス製)
- トレモライト、アクチノライトについては両者がほぼ同性状を示すことから、分析上は同一種類として扱い、「トレモライト/アクチノライト」と表記した。また、定量実施時は「トレモライト」として扱った。
- 件名: 川端福祉作業所(旧ワークセンター川端)アスベスト調査業務委託
- 判定について: X線回折分析において、石綿(クロシドライト、トレモライト/アクチノライト)の疑似ピークを検出したが、分散染色顕微鏡分析において特有の分散色を呈する「繊維状物質」が視認できなかったことから、このX線回折ピークは石綿以外の物質と判断し、分析方法に従い「含有せず」と判定した。

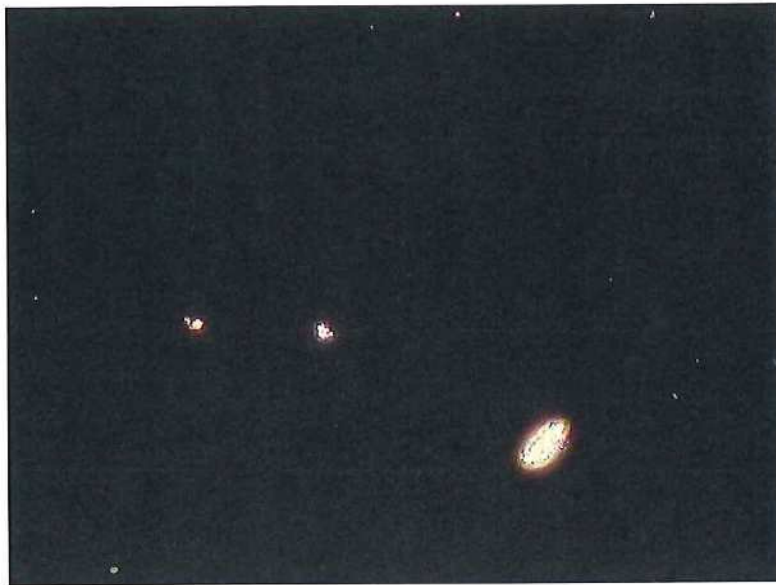
資料



試料採取状況
川端福祉作業所
(旧ワークセンター川端)
廊下 天井
化粧石膏ボード

余 白

余 白



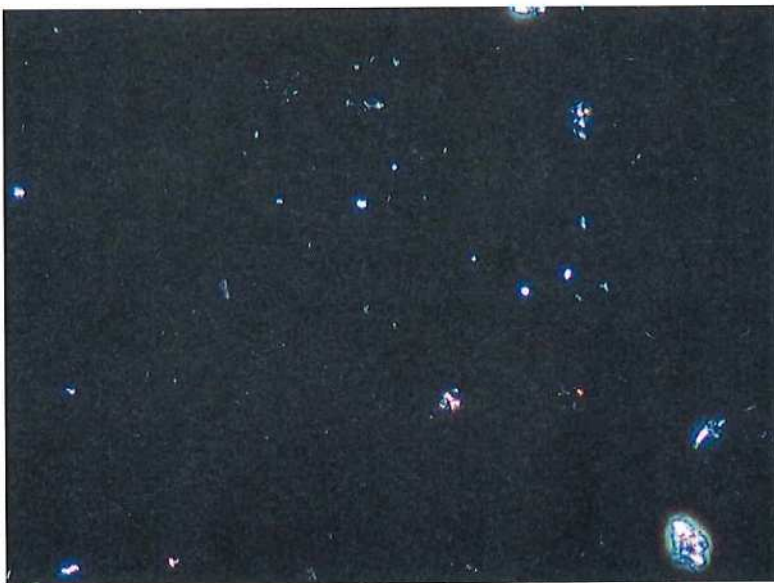
試料
浸液屈折率:
1.550

<所見>
クリソタイルの分散色を示す
繊維状物質は確認されな
かった。



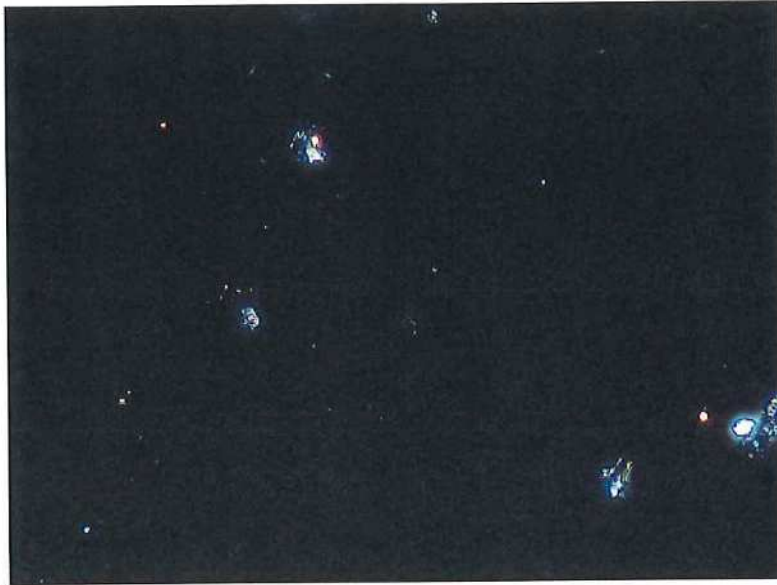
試料
浸液屈折率:
1.680

<所見>
アモサイトの分散色を示す
繊維状物質は確認されな
かった。



試料
浸液屈折率:
1.690

<所見>
クロシドライトの分散色を示
す繊維状物質は確認されな
かった。



試料
浸液屈折率:
1.618

<所見>
アンソフィライトの分散色を示す繊維状物質は確認されなかった。



試料
浸液屈折率:
1.620

<所見>
トレモライト/アクチノライトの分散色を示す繊維状物質は確認されなかった。

余 白

分析試料 X線回折チャート

データセット名前 : 5-70_480-6
ファイル名 : C:\XRD Data\sample\2020年度\9月\0903\5-70_480-6.xrdml

測定条件

X線

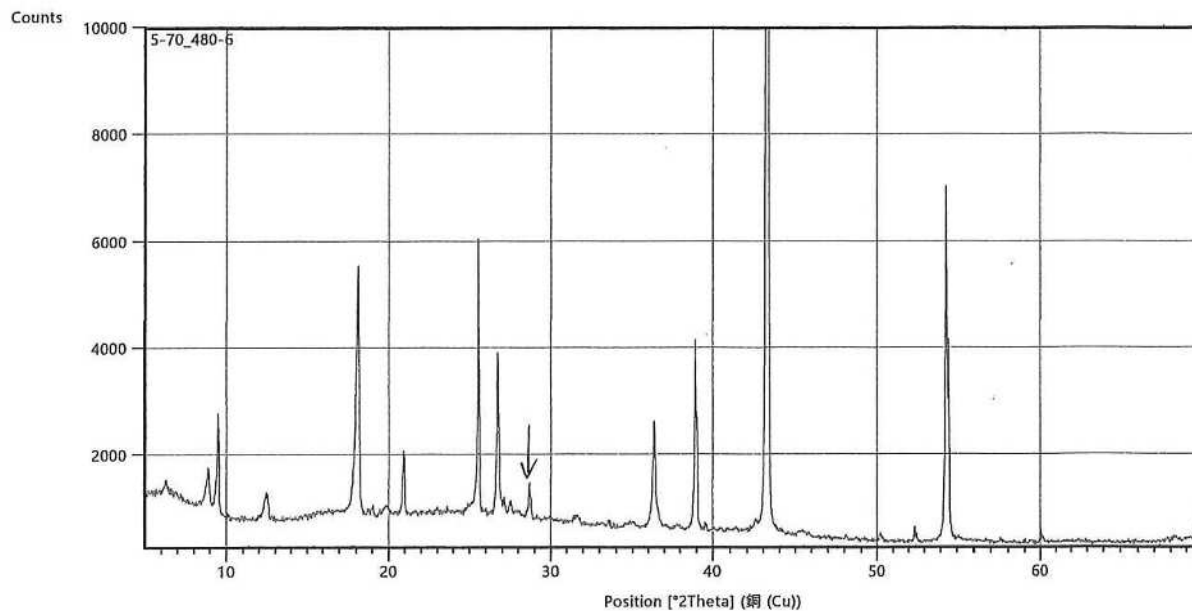
ターゲット : Cu
波長 : 1.54060 (Å)
管電圧 : 45 (kV)
管電流 : 40 (mA)

スリット

発散スリット : 0.125 (°)
散乱スリット : 9.1 (mm)
受光スリット : 検出器内蔵

走査

モード : 連続スキャン
範囲 : 5~70 (°)
速度 : 8 (°/min)



上記X線回折パターンは二次分析試料によるものである。

<所見>

- ・クロシドライトの特徴的なピーク (28.6° 付近) が確認された。
 - ・トレモライト/アクチノライトの特徴的なピーク (28.5° 付近) が確認された。
- なお、特徴的なピークを↓で示す。

新潟市長

殿

検査結果証明書

2020年9月1日 付けご依頼の検査結果について、
以下のとおり証明致します。

試料	ケイ酸カルシウム板
採取年月日	2020年9月1日
採取場所	新潟市中央区川端町5丁目34-2 川端福祉作業所(旧ワークセンター川端) 湯沸室 壁
試料採取者	検査機関
検査の方法	定性試験:JIS A 1481-2 定量試験:JIS A 1481-3

検査結果

検査項目	検査結果	
	定性結果	定量結果(含有率:%)
クリソタイル	含有せず(0.1%以下)	****
アモサイト	含有せず(0.1%以下)	****
クロシドライト	含有せず(0.1%以下)	****
アンソファイライト	含有せず(0.1%以下)	****
トレモライト/アクチノライト	含有せず(0.1%以下)	****

備考

- 使用機器:位相差顕微鏡; 80i TP-DPH(ニコン製), X線回折装置; X'Pert3 Powder(スペクトリス製)
- トレモライト、アクチノライトについては両者がほぼ同性状を示すことから、分析上は同一種類として扱い、「トレモライト/アクチノライト」と表記した。また、定量実施時は「トレモライト」として扱った。
- 件名:川端福祉作業所(旧ワークセンター川端)アスベスト調査業務委託

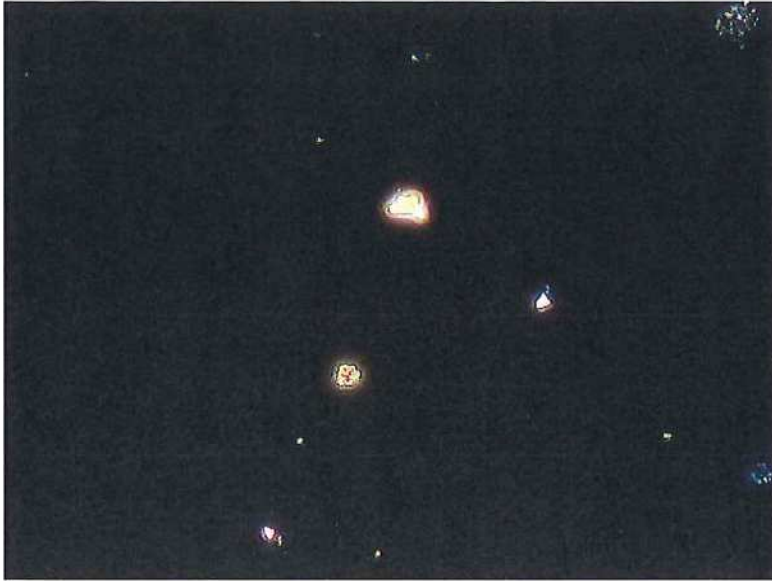
資料



試料採取状況
川端福祉作業所
(旧ワークセンター川端)
湯沸室 壁
ケイ酸カルシウム板

余 白

余 白



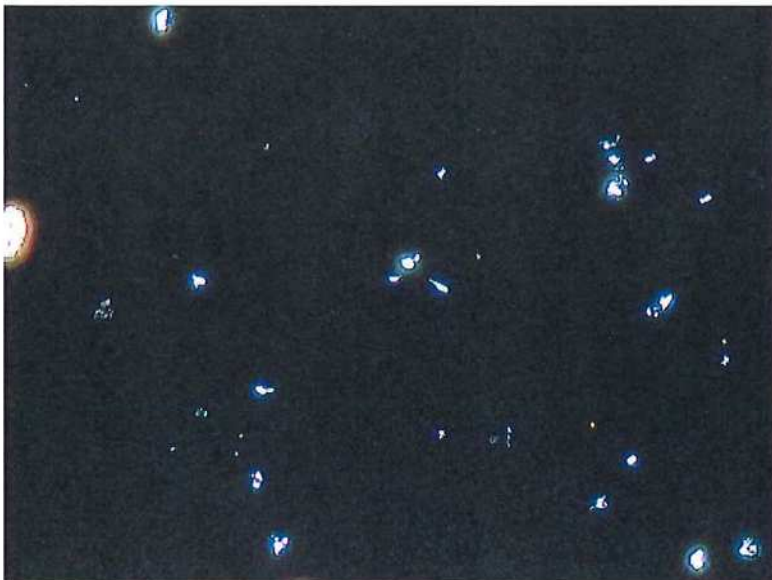
試料

浸液屈折率:

1.550

<所見>

クリソタイルの分散色を示す
繊維状物質は確認されな
かった。



試料

浸液屈折率:

1.680

<所見>

アモサイトの分散色を示す
繊維状物質は確認されな
かった。



試料

浸液屈折率:

1.690

<所見>

クロシドライトの分散色を示
す繊維状物質は確認されな
かった。



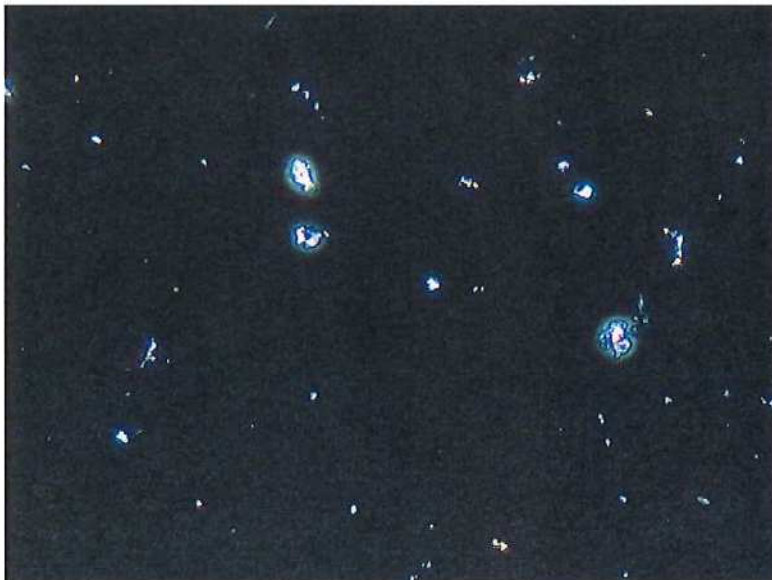
試料

浸液屈折率:

1.618

<所見>

アンソフィライトの分散色を示す繊維状物質は確認されなかった。



試料

浸液屈折率:

1.620

<所見>

トレモライト/アクチノライトの分散色を示す繊維状物質は確認されなかった。

余 白

分析試料 X線回折チャート

データセット 名前
ファイル名

5-70_481-7
C:\XRD Data\sample\2020年度\9月\0903\5-70_481-7.xrdml

測定条件

X線

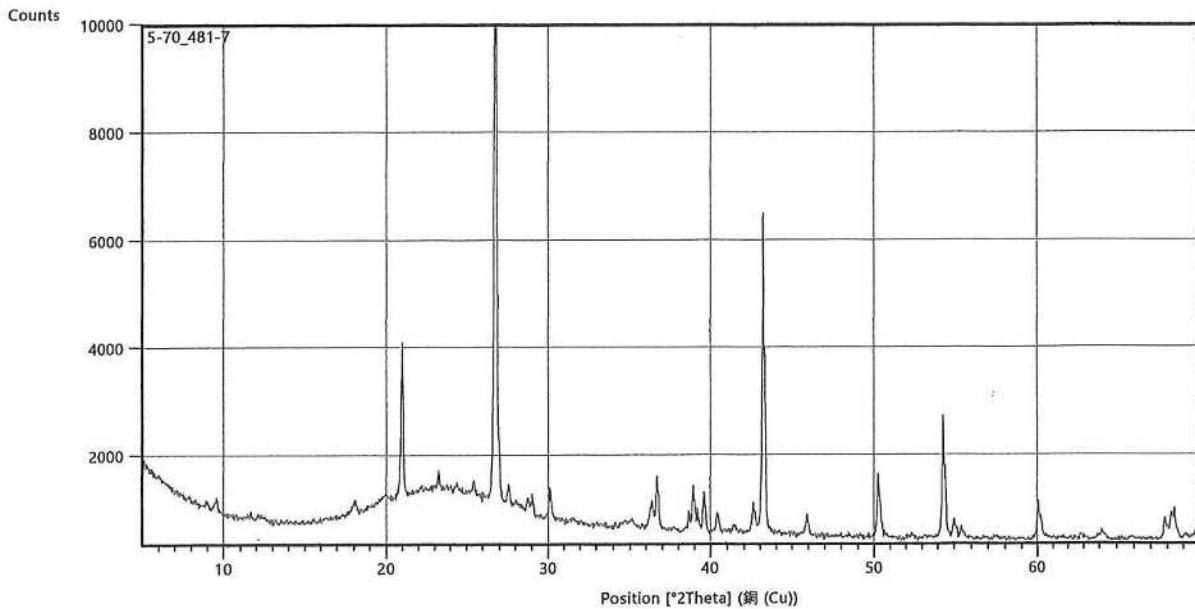
ターゲット : Cu
波長 : 1.54060 (Å)
管電圧 : 45 (kV)
管電流 : 40 (mA)

スリット

発散スリット : 0.125 (°)
散乱スリット : 9.1 (mm)
受光スリット : 検出器内蔵

走査

モード : 連続スキャン
範囲 : 5~70 (°)
速度 : 8 (°/min)



上記X線回折パターンは二次分析試料によるものである。

<所見>

- ・石綿の特徴的なピークは確認されなかった。

新潟市長

殿

検査結果証明書

2020年9月1日 付けご依頼の検査結果について、
以下のとおり証明致します。

試料	ビニル床シート(木目調)
採取年月日	2020年9月1日
採取場所	新潟市中央区川端町5丁目34-2 川端福祉作業所(旧ワークセンター川端) 作業室 床
試料採取者	検査機関
検査の方法	定性試験:JIS A 1481-2 定量試験:JIS A 1481-3

検査結果

検査項目	検査結果	
	定性結果	定量結果(含有率:%)
クリソタイル	含有せず(0.1%以下)	****
アモサイト	含有せず(0.1%以下)	****
クロシドライト	含有せず(0.1%以下)	****
アンソフィライト	含有せず(0.1%以下)	****
トレモライト/アクチノライト	含有せず(0.1%以下)	****

備考

- 使用機器:位相差顕微鏡;80i TP-DPH(ニコン製),X線回折装置;X'Pert3 Powder(スペクトリス製)
- トレモライト、アクチノライトについては両者がほぼ同性状を示すことから、分析上は同一種類として扱い、「トレモライト/アクチノライト」と表記した。また、定量実施時は「トレモライト」として扱った。
- 件名:川端福祉作業所(旧ワークセンター川端)アスベスト調査業務委託

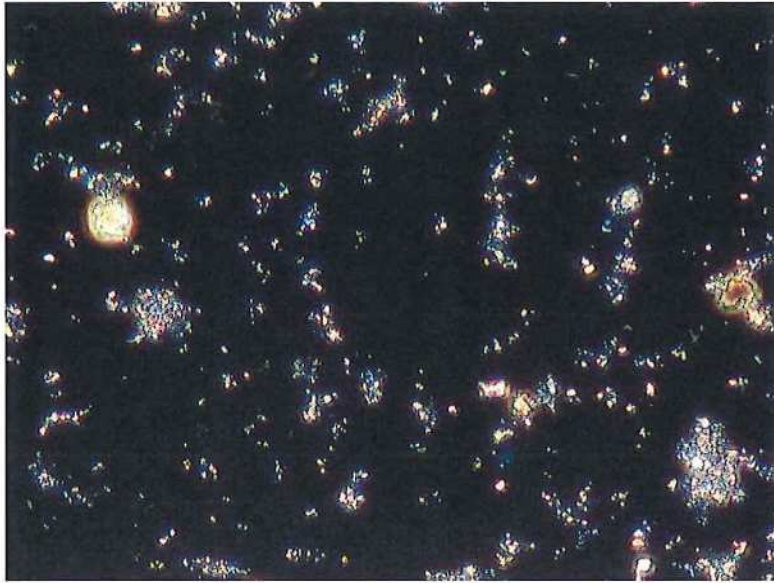
資料



試料採取状況
川端福祉作業所
(旧ワークセンター川端)
作業室 床
ビニル床シート(木目調)

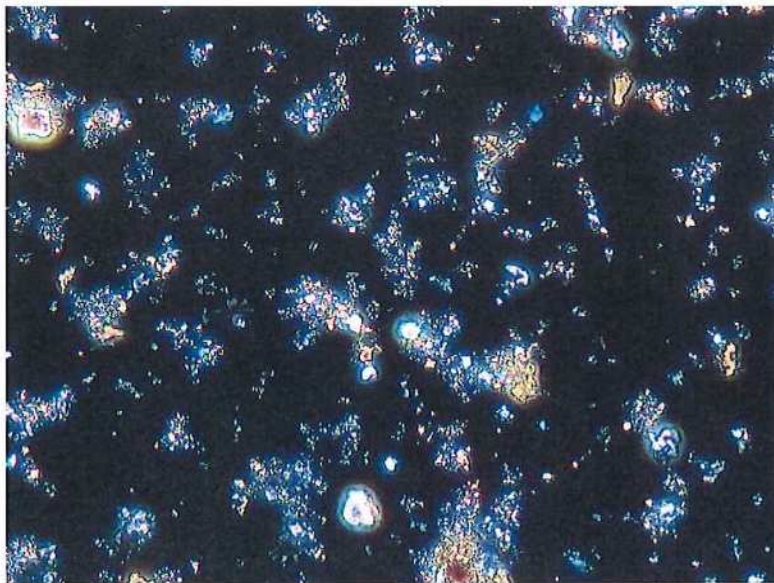
余 白

余 白



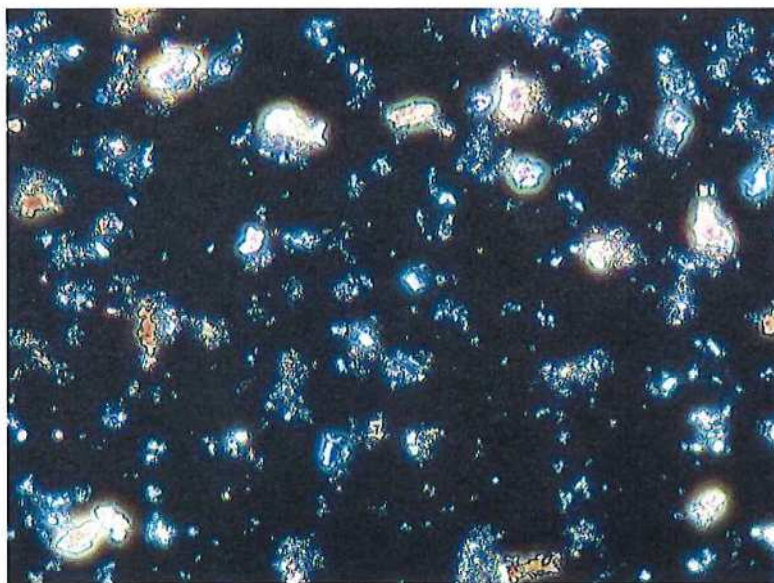
試料
浸液屈折率:
1.550

<所見>
クリソタイルの分散色を示す
繊維状物質は確認されな
かった。



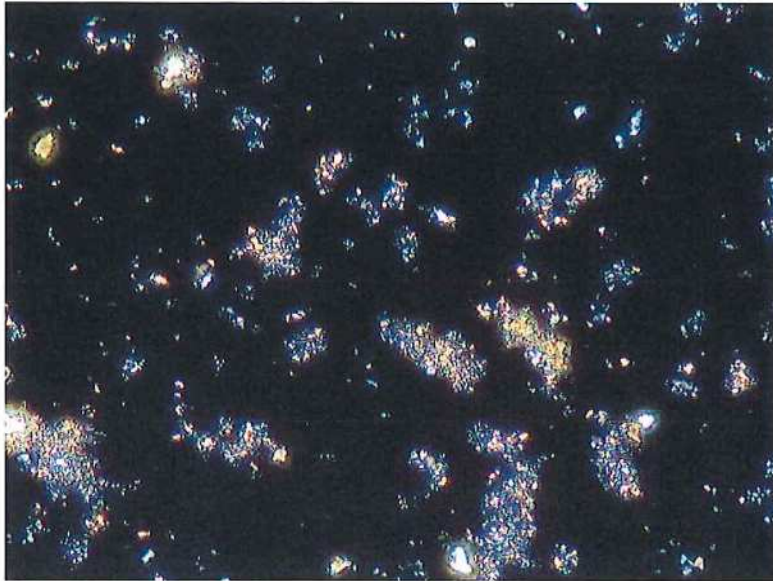
試料
浸液屈折率:
1.680

<所見>
アモサイトの分散色を示す
繊維状物質は確認されな
かった。



試料
浸液屈折率:
1.690

<所見>
クロシドライトの分散色を示
す繊維状物質は確認されな
かった。



試料

浸液屈折率:

1.618

<所見>

アンソフィライトの分散色を示す繊維状物質は確認されなかった。



試料

浸液屈折率:

1.620

<所見>

トレモライト/アクチノライトの分散色を示す繊維状物質は確認されなかった。

余 白

分析試料 X線回折チャート

データセット名前
ファイル名

5-70_482-8
C:\XRD Data\sample\2020年度\9月\0903\5-70_482-8.xrdml

測定条件

X線

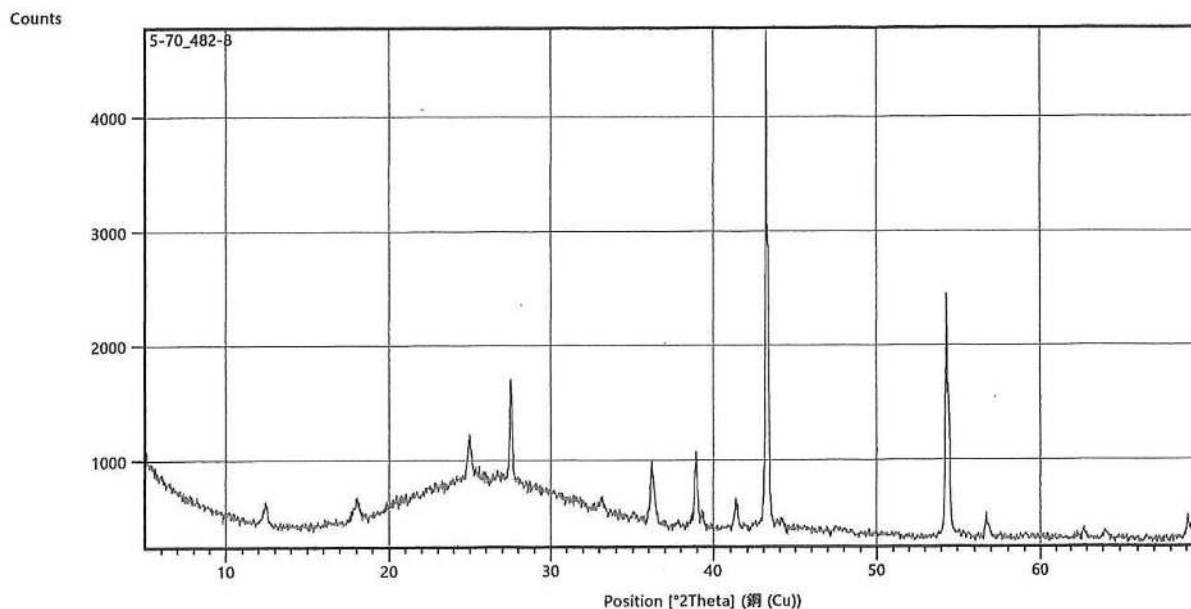
ターゲット : Cu
波長 : 1.54060 (Å)
管電圧 : 45 (kV)
管電流 : 40 (mA)

スリット

発散スリット : 0.125 (°)
散乱スリット : 9.1 (mm)
受光スリット : 検出器内蔵

走査

モード : 連続スキャン
範囲 : 5~70 (°)
速度 : 8 (°/min)



上記X線回折パターンは二次分析試料によるものである。

<所見>

- ・石綿の特徴的なピークは確認されなかった。

新潟市長

殿

検査結果証明書

2020年9月1日 付けご依頼の検査結果について、
以下のとおり証明致します。

試料	ビニル床シート(コルク調)
採取年月日	2020年9月1日
採取場所	新潟市中央区川端町5丁目34-2 川端福祉作業所(旧ワークセンター川端) 廊下床
試料採取者	検査機関
検査の方法	定性試験: JIS A 1481-2 定量試験: JIS A 1481-3

検査結果

検査項目	検査結果	
	定性結果	定量結果(含有率:%)
クリソタイル	含有せず(0.1%以下)	****
アモサイト	含有せず(0.1%以下)	****
クロシドライト	含有せず(0.1%以下)	****
アンソフィライト	含有せず(0.1%以下)	****
トレモライト/アクチノライト	含有せず(0.1%以下)	****

備考

- 使用機器:位相差顕微鏡; 80i TP-DPH(ニコン製), X線回折装置; X'Pert3 Powder(スペクトリス製)
- トレモライト、アクチノライトについては両者がほぼ同性状を示すことから、分析上は同一種類として扱い、「トレモライト/アクチノライト」と表記した。また、定量実施時は「トレモライト」として扱った。
- 件名:川端福祉作業所(旧ワークセンター川端)アスベスト調査業務委託

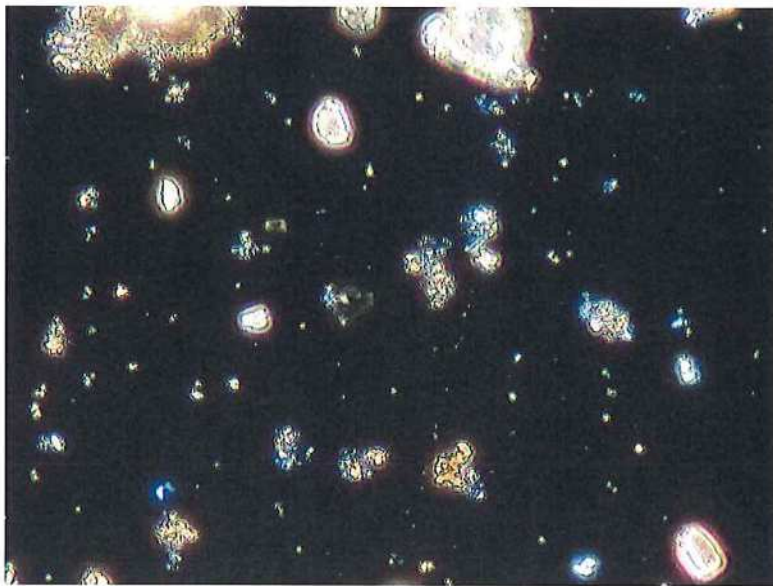
資料



試料採取状況
川端福祉作業所
(旧ワークセンター川端)
廊下床
ビニル床シート(コルク調)

余 白

余 白



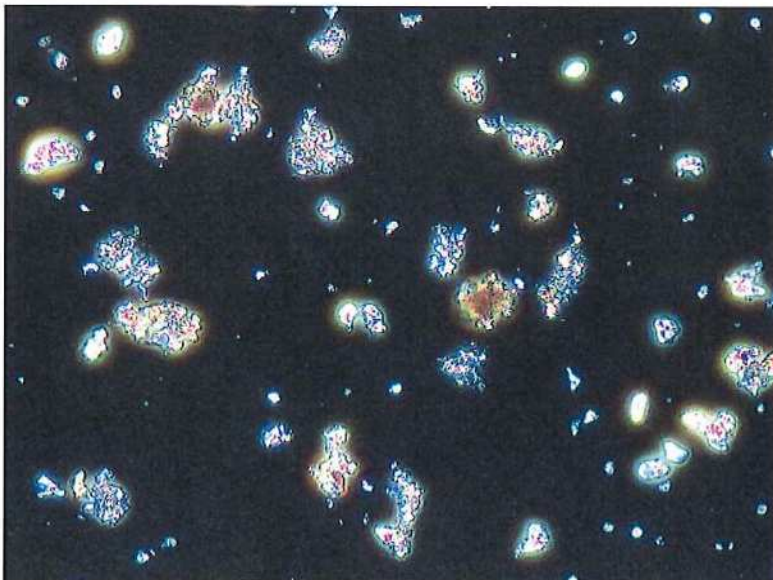
試料

浸液屈折率:

1.550

<所見>

クリソタイルの分散色を示す
繊維状物質は確認されな
かった。



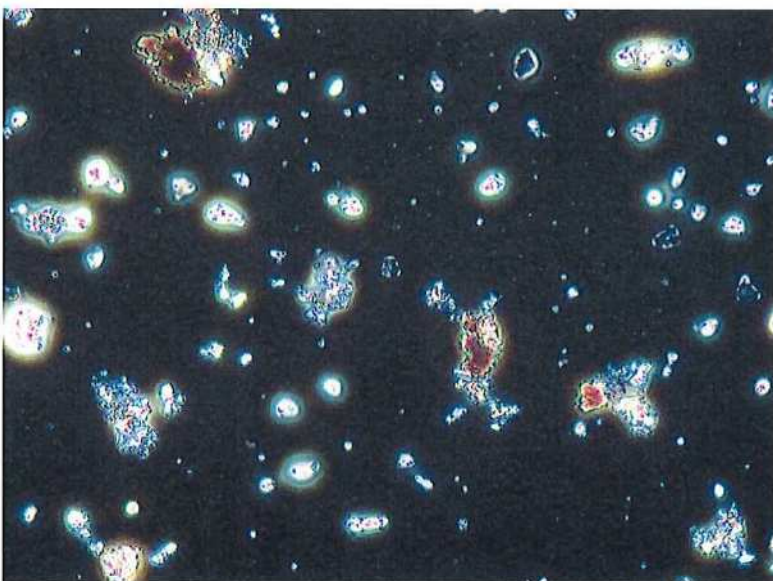
試料

浸液屈折率:

1.680

<所見>

アモサイトの分散色を示す
繊維状物質は確認されな
かった。



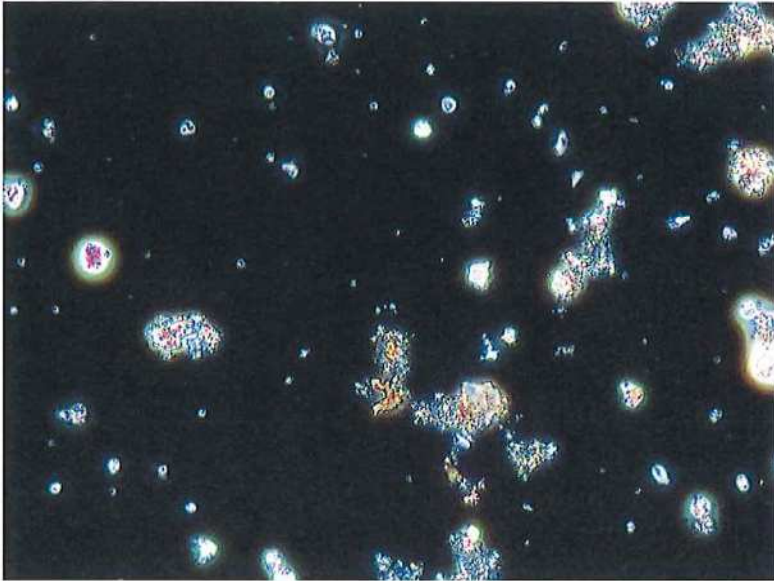
試料

浸液屈折率:

1.690

<所見>

クロシドライトの分散色を示
す繊維状物質は確認されな
かった。



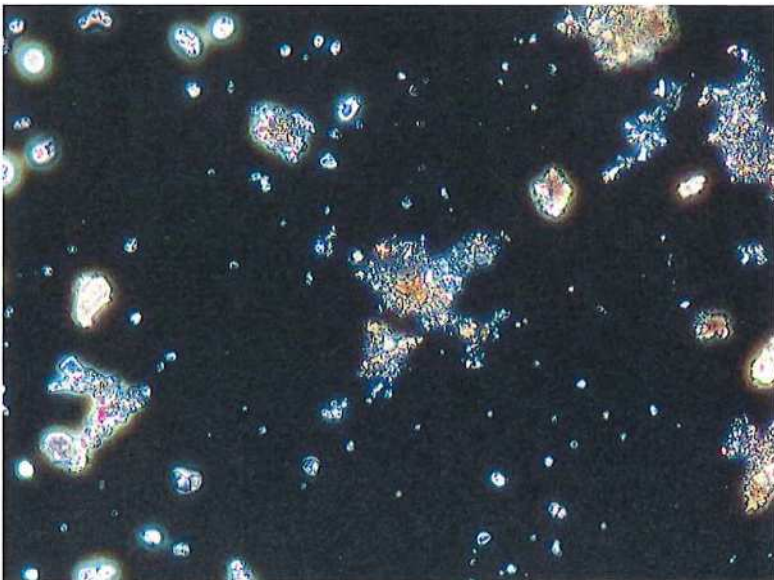
試料

浸液屈折率:

1.618

<所見>

アンソフィライトの分散色を示す繊維状物質は確認されなかった。



試料

浸液屈折率:

1.620

<所見>

トレモライト/アクチノライトの分散色を示す繊維状物質は確認されなかった。

余 白

分析試料 X線回折チャート

データセット名前
ファイル名

5-70_483-9
C:\XRD Data\sample\2020年度\9月\0903\5-70_483-9.xrdml

測定条件

X線

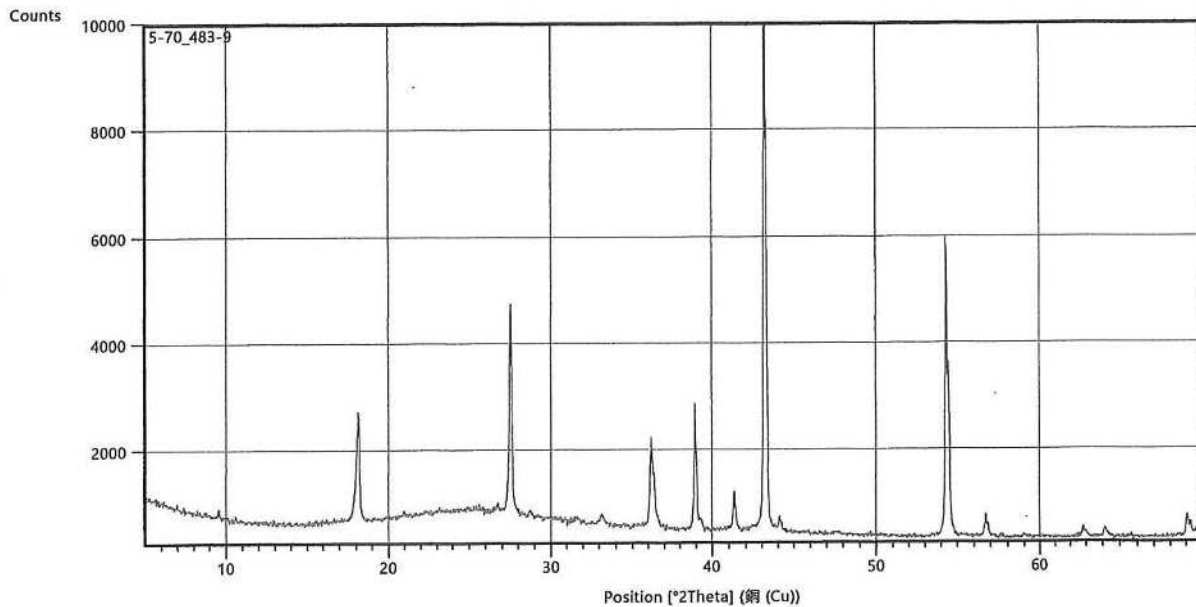
ターゲット : Cu
波長 : 1.54060 (Å)
管電圧 : 45 (kV)
管電流 : 40 (mA)

スリット

発散スリット : 0.125 (°)
散乱スリット : 9.1 (mm)
受光スリット : 検出器内蔵

走査

モード : 連続スキャン
範囲 : 5~70 (°)
速度 : 8 (°/min)

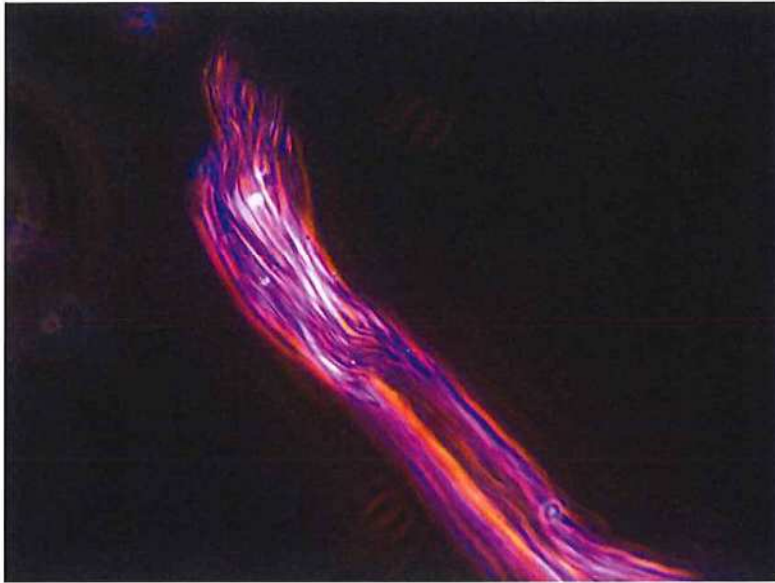


上記X線回折パターンは二次分析試料によるものである。

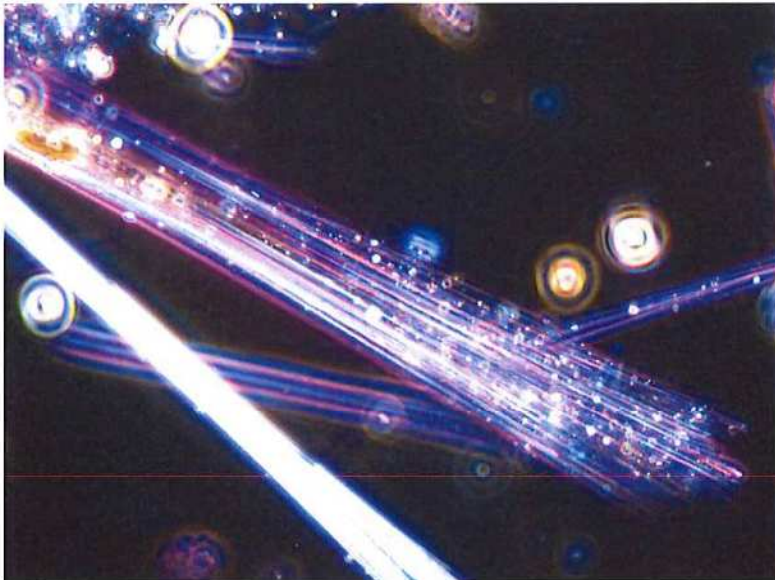
<所見>

- ・石綿の特徴的なピークは確認されなかった。

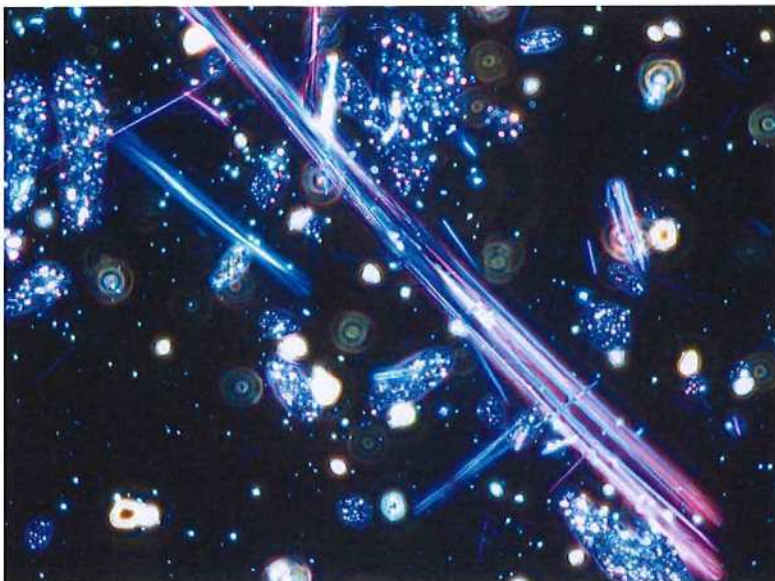
石 綿 標 準 試 料



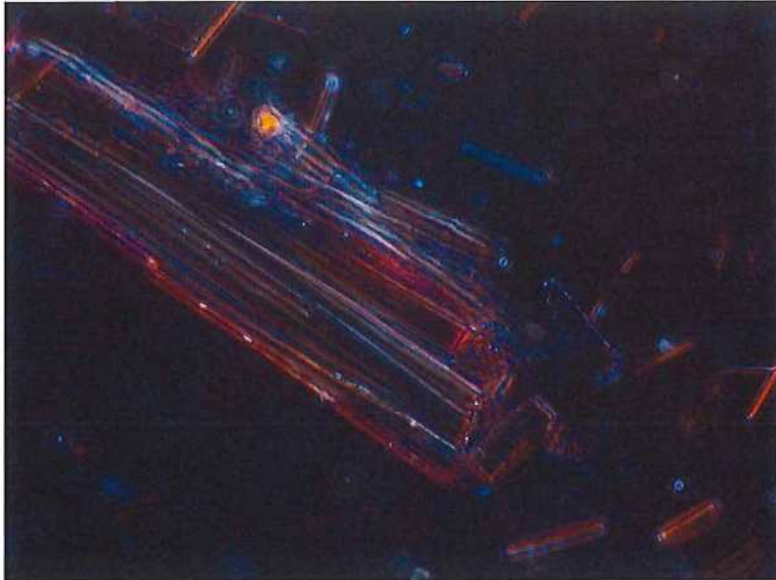
標準試料:
クリソタイル
浸液屈折率:
1.550
分散色:
赤紫色～青色



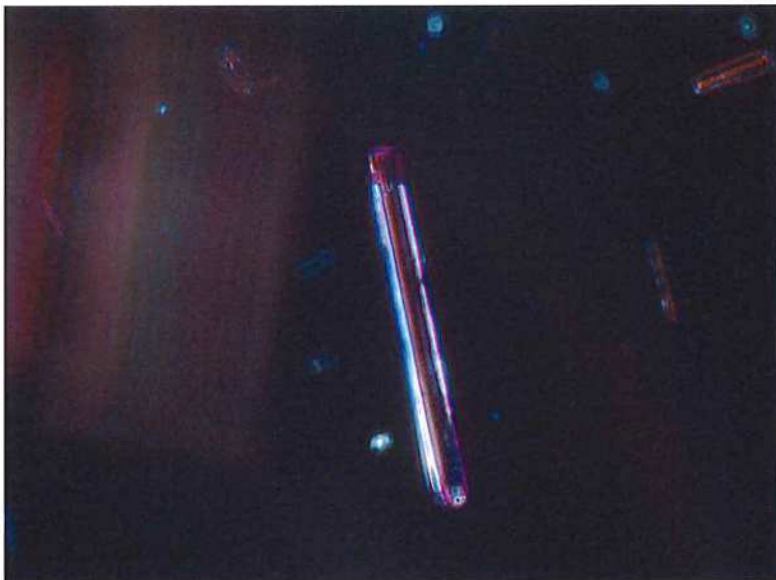
標準試料:
アモサイト
浸液屈折率:
1.680
分散色:
桃色



標準試料:
クロシドライト
浸液屈折率:
1.690
分散色:
桃色



標準試料：
アンソフィライト
浸液屈折率：
1.618
分散色：
橙色～赤紫色



標準試料：
トリモライト/アクチノライト
浸液屈折率：
1.620
分散色：
赤紫色

余 白

標準試料 X線回折チャート

特徴的なピークを ↓ で示す

測定条件

X線 ターゲット: Cu 波長: 1.54060 (Å) 管電圧: 45 (kV) 管電流: 40 (mA)
 スリット 発散スリット: 0.125 (°) 散乱スリット: 9.1 (mm) 受光スリット: 検出器内蔵
 走査 モード: 連続スキャン 範囲: 5~70 (°) 速度: 8 (°/min)

