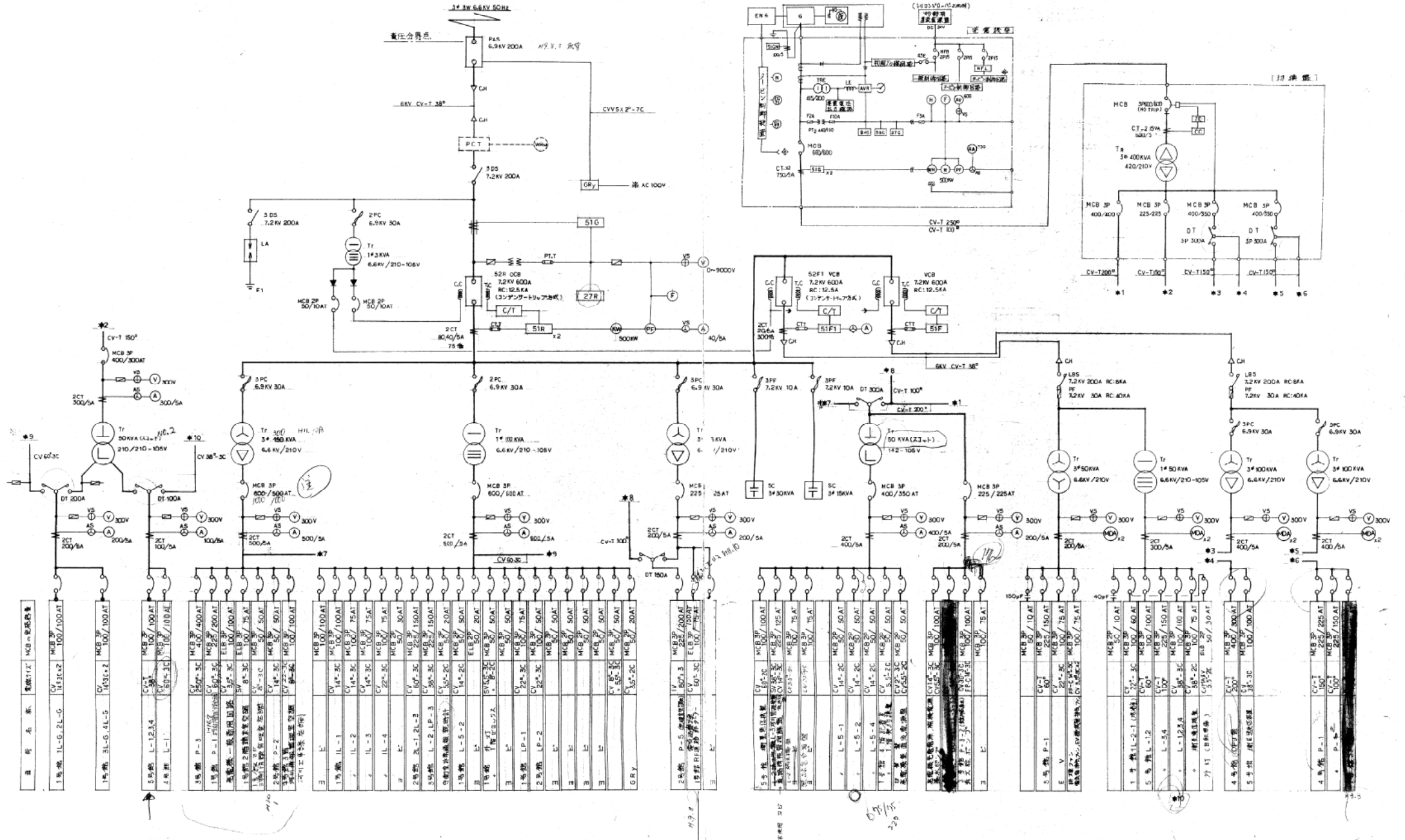


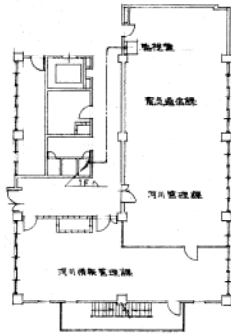


【非電電子機器設備】

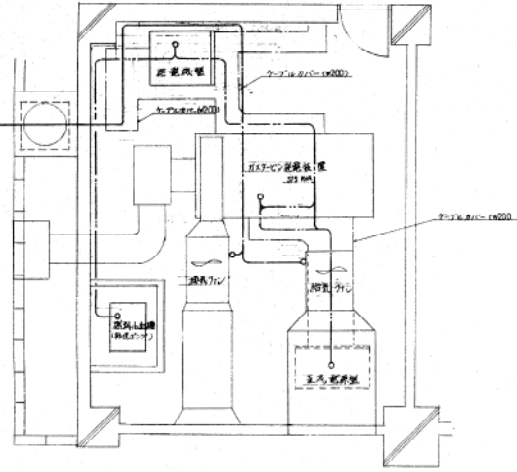
3φ 4KV 375kVA 50Hz (102.1V-0.2kV)



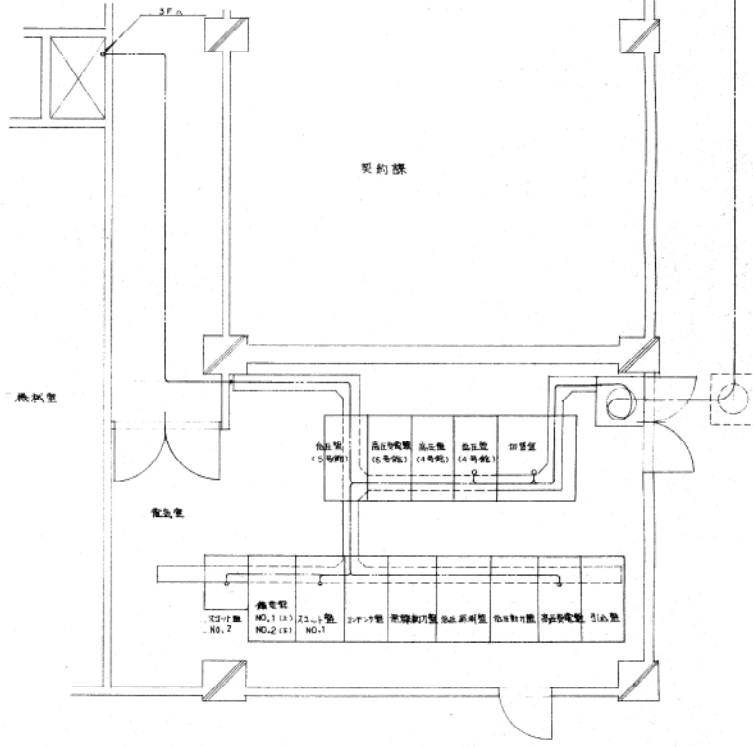
目次表	回路記号	回路容量	回路保護
1号機	1L-G-2L-G	100/100AT	MCB 3P 100/100AT
1号機	3L-G-4L-G	100/100AT	MCB 3P 100/100AT
2号機	L-12,3,4	100/100AT	MCB 3P 100/100AT
2号機	L-1	100/100AT	MCB 3P 100/100AT
3号機	P-3	400/400AT	MCB 3P 400/400AT
1号機	P-1	200/200AT	MCB 3P 200/200AT
1号機	2号機	100/100AT	MCB 3P 100/100AT
1号機	3号機	100/100AT	MCB 3P 100/100AT
1号機	4号機	100/100AT	MCB 3P 100/100AT
1号機	5号機	100/100AT	MCB 3P 100/100AT
1号機	6号機	100/100AT	MCB 3P 100/100AT
1号機	7号機	100/100AT	MCB 3P 100/100AT
1号機	8号機	100/100AT	MCB 3P 100/100AT
1号機	9号機	100/100AT	MCB 3P 100/100AT
1号機	10号機	100/100AT	MCB 3P 100/100AT
1号機	11号機	100/100AT	MCB 3P 100/100AT
1号機	12号機	100/100AT	MCB 3P 100/100AT
1号機	13号機	100/100AT	MCB 3P 100/100AT
1号機	14号機	100/100AT	MCB 3P 100/100AT
1号機	15号機	100/100AT	MCB 3P 100/100AT
1号機	16号機	100/100AT	MCB 3P 100/100AT
1号機	17号機	100/100AT	MCB 3P 100/100AT
1号機	18号機	100/100AT	MCB 3P 100/100AT
1号機	19号機	100/100AT	MCB 3P 100/100AT
1号機	20号機	100/100AT	MCB 3P 100/100AT
1号機	21号機	100/100AT	MCB 3P 100/100AT
1号機	22号機	100/100AT	MCB 3P 100/100AT
1号機	23号機	100/100AT	MCB 3P 100/100AT
1号機	24号機	100/100AT	MCB 3P 100/100AT
1号機	25号機	100/100AT	MCB 3P 100/100AT
1号機	26号機	100/100AT	MCB 3P 100/100AT
1号機	27号機	100/100AT	MCB 3P 100/100AT
1号機	28号機	100/100AT	MCB 3P 100/100AT
1号機	29号機	100/100AT	MCB 3P 100/100AT
1号機	30号機	100/100AT	MCB 3P 100/100AT
1号機	31号機	100/100AT	MCB 3P 100/100AT
1号機	32号機	100/100AT	MCB 3P 100/100AT
1号機	33号機	100/100AT	MCB 3P 100/100AT
1号機	34号機	100/100AT	MCB 3P 100/100AT
1号機	35号機	100/100AT	MCB 3P 100/100AT
1号機	36号機	100/100AT	MCB 3P 100/100AT
1号機	37号機	100/100AT	MCB 3P 100/100AT
1号機	38号機	100/100AT	MCB 3P 100/100AT
1号機	39号機	100/100AT	MCB 3P 100/100AT
1号機	40号機	100/100AT	MCB 3P 100/100AT
1号機	41号機	100/100AT	MCB 3P 100/100AT
1号機	42号機	100/100AT	MCB 3P 100/100AT
1号機	43号機	100/100AT	MCB 3P 100/100AT
1号機	44号機	100/100AT	MCB 3P 100/100AT
1号機	45号機	100/100AT	MCB 3P 100/100AT
1号機	46号機	100/100AT	MCB 3P 100/100AT
1号機	47号機	100/100AT	MCB 3P 100/100AT
1号機	48号機	100/100AT	MCB 3P 100/100AT
1号機	49号機	100/100AT	MCB 3P 100/100AT
1号機	50号機	100/100AT	MCB 3P 100/100AT
1号機	51号機	100/100AT	MCB 3P 100/100AT
1号機	52号機	100/100AT	MCB 3P 100/100AT
1号機	53号機	100/100AT	MCB 3P 100/100AT
1号機	54号機	100/100AT	MCB 3P 100/100AT
1号機	55号機	100/100AT	MCB 3P 100/100AT
1号機	56号機	100/100AT	MCB 3P 100/100AT
1号機	57号機	100/100AT	MCB 3P 100/100AT
1号機	58号機	100/100AT	MCB 3P 100/100AT
1号機	59号機	100/100AT	MCB 3P 100/100AT
1号機	60号機	100/100AT	MCB 3P 100/100AT
1号機	61号機	100/100AT	MCB 3P 100/100AT
1号機	62号機	100/100AT	MCB 3P 100/100AT
1号機	63号機	100/100AT	MCB 3P 100/100AT
1号機	64号機	100/100AT	MCB 3P 100/100AT
1号機	65号機	100/100AT	MCB 3P 100/100AT
1号機	66号機	100/100AT	MCB 3P 100/100AT
1号機	67号機	100/100AT	MCB 3P 100/100AT
1号機	68号機	100/100AT	MCB 3P 100/100AT
1号機	69号機	100/100AT	MCB 3P 100/100AT
1号機	70号機	100/100AT	MCB 3P 100/100AT
1号機	71号機	100/100AT	MCB 3P 100/100AT
1号機	72号機	100/100AT	MCB 3P 100/100AT
1号機	73号機	100/100AT	MCB 3P 100/100AT
1号機	74号機	100/100AT	MCB 3P 100/100AT
1号機	75号機	100/100AT	MCB 3P 100/100AT
1号機	76号機	100/100AT	MCB 3P 100/100AT
1号機	77号機	100/100AT	MCB 3P 100/100AT
1号機	78号機	100/100AT	MCB 3P 100/100AT
1号機	79号機	100/100AT	MCB 3P 100/100AT
1号機	80号機	100/100AT	MCB 3P 100/100AT
1号機	81号機	100/100AT	MCB 3P 100/100AT
1号機	82号機	100/100AT	MCB 3P 100/100AT
1号機	83号機	100/100AT	MCB 3P 100/100AT
1号機	84号機	100/100AT	MCB 3P 100/100AT
1号機	85号機	100/100AT	MCB 3P 100/100AT
1号機	86号機	100/100AT	MCB 3P 100/100AT
1号機	87号機	100/100AT	MCB 3P 100/100AT
1号機	88号機	100/100AT	MCB 3P 100/100AT
1号機	89号機	100/100AT	MCB 3P 100/100AT
1号機	90号機	100/100AT	MCB 3P 100/100AT
1号機	91号機	100/100AT	MCB 3P 100/100AT
1号機	92号機	100/100AT	MCB 3P 100/100AT
1号機	93号機	100/100AT	MCB 3P 100/100AT
1号機	94号機	100/100AT	MCB 3P 100/100AT
1号機	95号機	100/100AT	MCB 3P 100/100AT
1号機	96号機	100/100AT	MCB 3P 100/100AT
1号機	97号機	100/100AT	MCB 3P 100/100AT
1号機	98号機	100/100AT	MCB 3P 100/100AT
1号機	99号機	100/100AT	MCB 3P 100/100AT
1号機	100号機	100/100AT	MCB 3P 100/100AT



3 階平面図 S=1:200



自家発電平面図 S=1:50

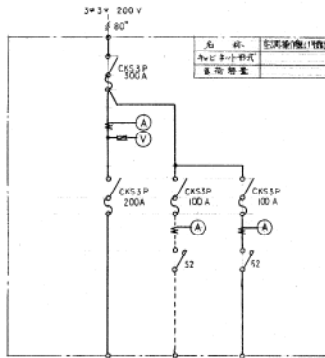


電気室平面図 S=1:50

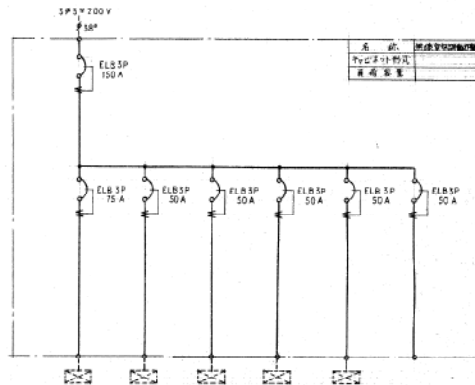
起 点	終 点	ケーブル 種 別	備考
発電機室	切替室	600V CV-T 250'	主回路
+	+	+	+
+	予備機室	CV 5.5'-3C	+
発電機	発電機室	600V CV-T 325'	主回路
+	+	CV 5.5'-3C	J.C.K.
+	+	GIV 38' x 2	T-ス
ガス turbine エンジン	発電機室	専用ケーブル	制御
+	+	CVV 2'-3C	+
発電機室	直流電源装置(制御)	CV 5.5'-3C	AC 200V
+	+	CV 5.5'-2C	DC 24V
+	+	CVV 2'-5C	制御
直流電源装置(制御)	直流電源装置(始動)	CV 5.5'-3C	AC 200V
+	+	CVV 2'-5C	制御
+	ガス turbine エンジン	+	2'-3C
直流電源装置(始動)	+	CV 150'-1C x 4	始動用
発電機室	給気ファン	+	5.5'-3C
+	排気ファン	+	5.5'-3C
+	オイルクーラー	+	5.5'-3C
+	感熱小出槽	CVV 2'-6C	制御
+	燃料移送ポンプ	CV 5.5'-4C	AC 200V
+	No.1 スロット室	22'-3C	補機
+	+	5.5'-2C	AC 100V
+	+	CVV 2'-15C	制御
+	+	GIV 38'	T-ス
高圧受電室	+	CVV 2'-2C	27
切替室	低圧室(4号館)	600V CV-T 150' x 2	主回路
+	+	+	150' x 2
+	No.2 スロット室	+	150'
+	No.1	+	200'
発電機室	3F 監視室	CVV 2'-15C	制御
No.1 スロット室	切替室	GIV 38'	T-ス
発電機室	直流電源装置(制御)	CV 5.5'-2C	AC 100V
+	+	GIV 38'	T-ス
直流電源装置(始動)	+	CV 2'-2C	AC 100V
+	+	GIV 38'	T-ス
切替室	No.1 スロット室	CV 2'-2C	AC 100V

北陸地方建設局	№	3
発電設備	配線図	
3号館の内子	縮尺	1/50
設計	製図	
作図年月日	119.6.25止	
株式会社 応用電業社		





名 稱	電路圖
圖 號	
備 註	

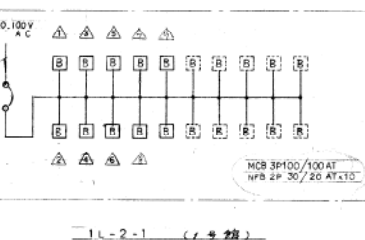
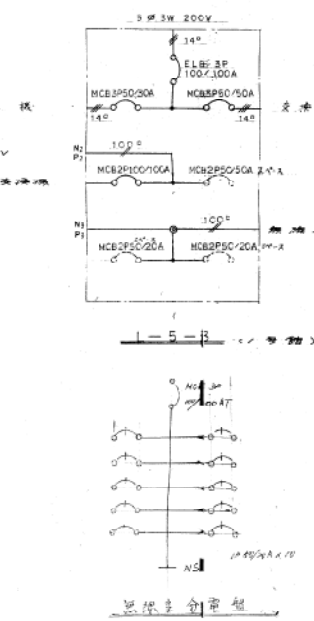
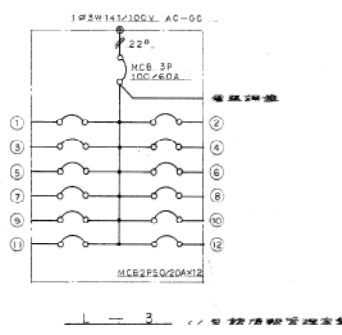
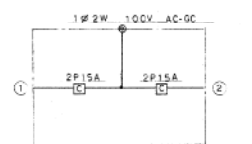
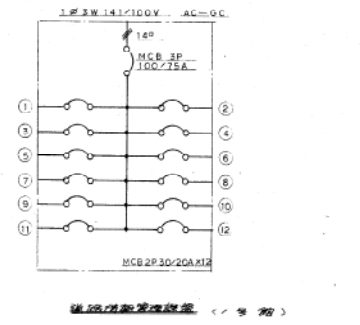
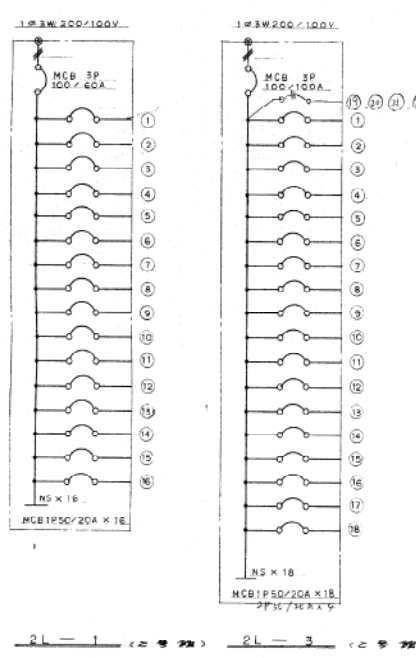
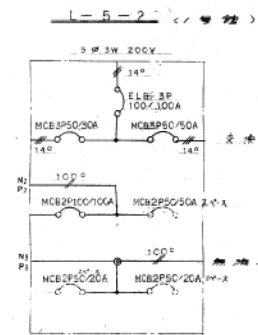
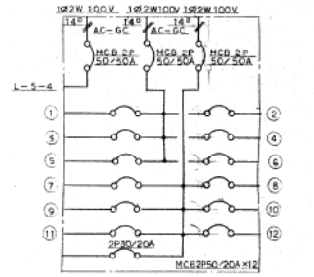
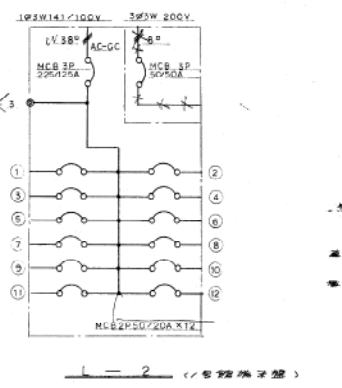
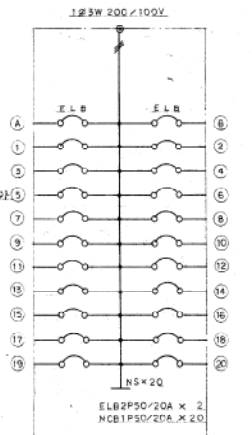
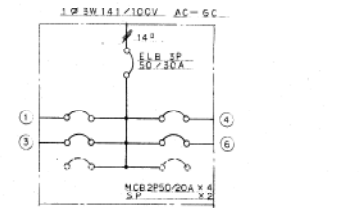
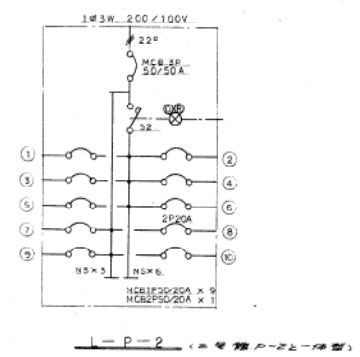
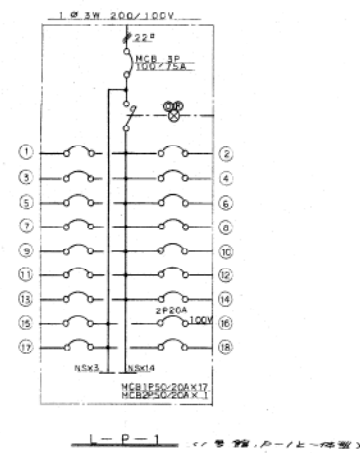
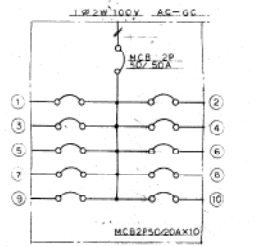
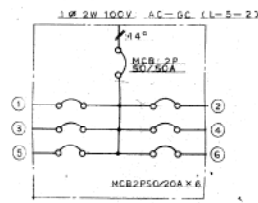
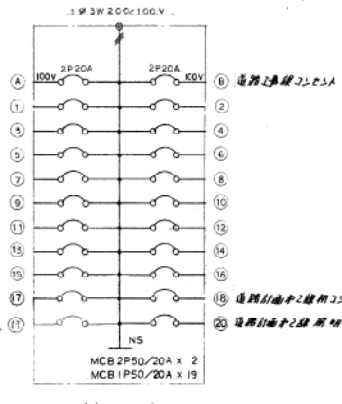
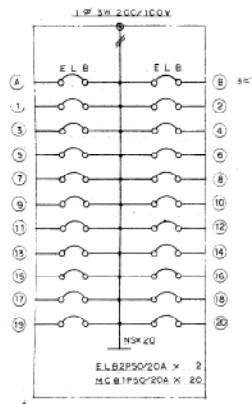


名 稱	電路圖
圖 號	
備 註	

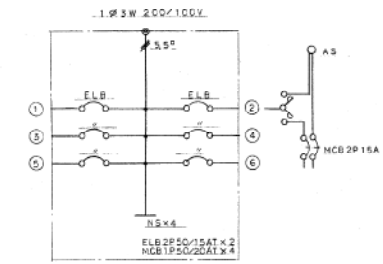
電 路 圖 說 明 (KW)			
序 號	物 料 名 稱	規 格	備 註
1	CK53P 200A		
2	CK53P 100A		
3	CK53P 100A		
4	ELB5P 75A		
5	ELB5P 50A		
6	ELB5P 50A		
7	ELB5P 50A		
8	ELB5P 50A		
9	ELB5P 50A		

AC-1	AC-1-1	AC-2	AC-1-2	AC-4	
------	--------	------	--------	------	--

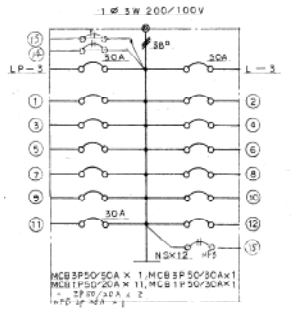
北 京 地 方 電 氣 局	No.	5
動 力 配 線 圖		
33x0.75	5	
名 稱	圖 號	圖 號
年 月 日	日	日
北 京 地 方 電 氣 局 電 氣 研 究 所		



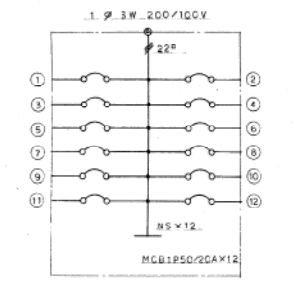
北陸地方建設局	№	6
北陸分電管線課		
33枚の内	6	8
製者	設計	製図
作製年月日	1996.10.10	
株式会社 応用電業社		



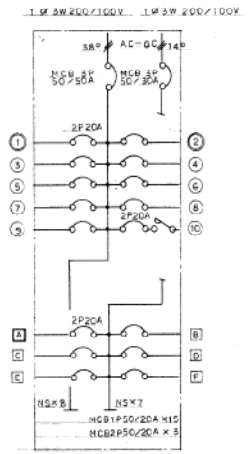
1P-3 (分電盤)



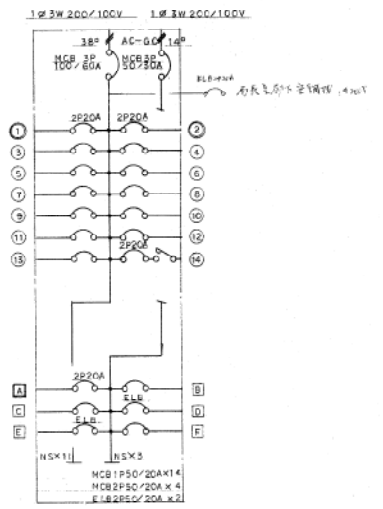
1P-2 (分電盤)



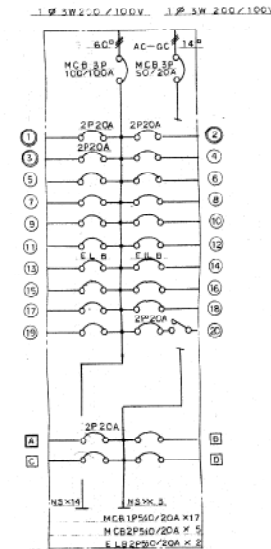
1P-3 (分電盤)



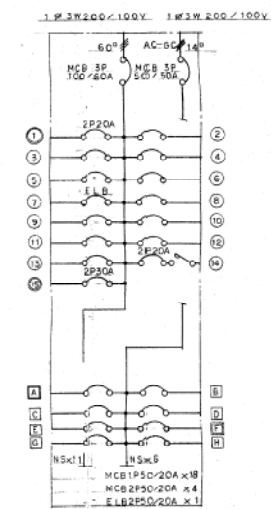
1φ3W 200/100V 1φ3W 200/100V



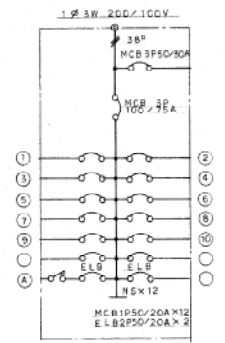
1P-2 (分電盤)



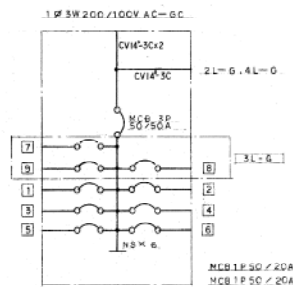
1φ3W 200/100V 1φ3W 200/100V



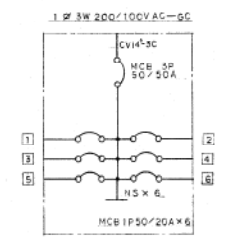
1P-4 (分電盤)



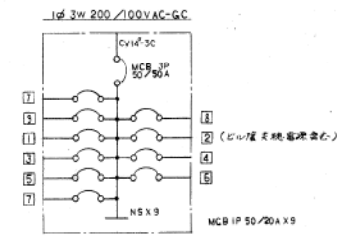
1φ3W 200/100V AC-GC



1φ3W 200/100V AC-GC



2L-G (電燈専用)



4L-G (電燈専用)

北陸地方編数局 No.	7
電灯分電盤結線図	
33 柱の内 ?	8
数量	設計
制作	
作製年月日	1995 修正
株式会社 応用電業社	



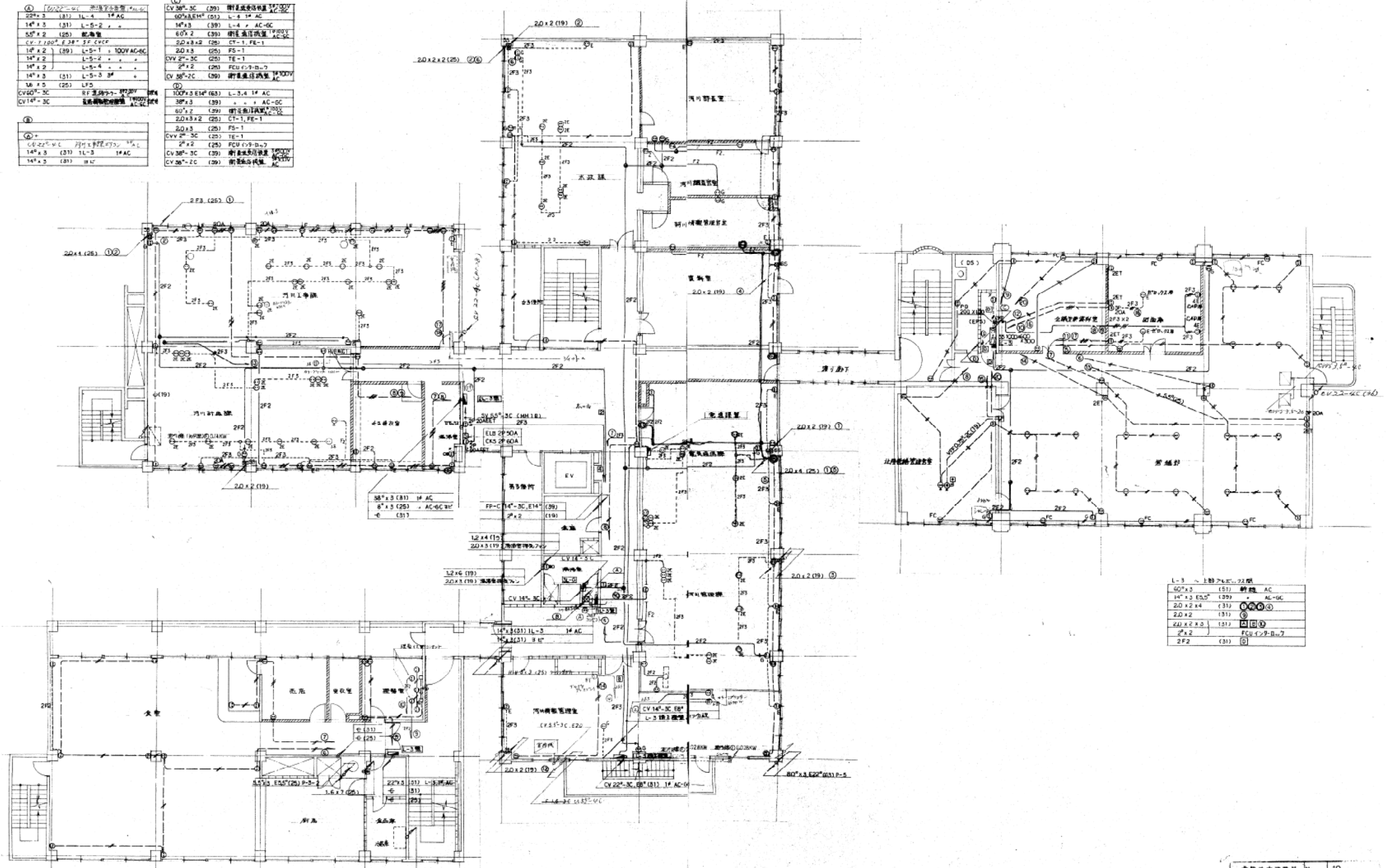




④	0.022-4C	新築電気設備	14AC
220x3	(31)	L-4	14AC
14x3	(31)	L-5-2	AC-OC
50x2	(25)	TE-1	TE-1
CV 220-3C	(25)	TE-1	TE-1
14x2	(31)	L-5-1	100VAC-OC
14x2	(31)	L-5-2	AC-OC
14x2	(31)	L-5-4	AC-OC
14x3	(31)	L-5-3	AC-OC
14x5	(25)	LFS	LFS
CV 400-3C	(25)	TE-1	TE-1
CV 140-3C	(25)	TE-1	TE-1

⑤	CV 30-3C	(39)	新築電気設備	14AC
60x3	(31)	L-4	14AC	14AC
14x3	(39)	L-4	AC-OC	AC-OC
60x2	(39)	新築電気設備	AC-OC	AC-OC
20x2	(25)	CT-1, FE-1	CT-1, FE-1	CT-1, FE-1
20x3	(25)	FS-1	FS-1	FS-1
CV 20-3C	(25)	TE-1	TE-1	TE-1
20x2	(25)	FCU (1.9-B)-7	FCU (1.9-B)-7	FCU (1.9-B)-7
CV 30-2C	(39)	新築電気設備	AC	AC

⑥	0.022-4C	新築電気設備	14AC
14x3	(31)	L-3	14AC
14x3	(31)	14AC	14AC

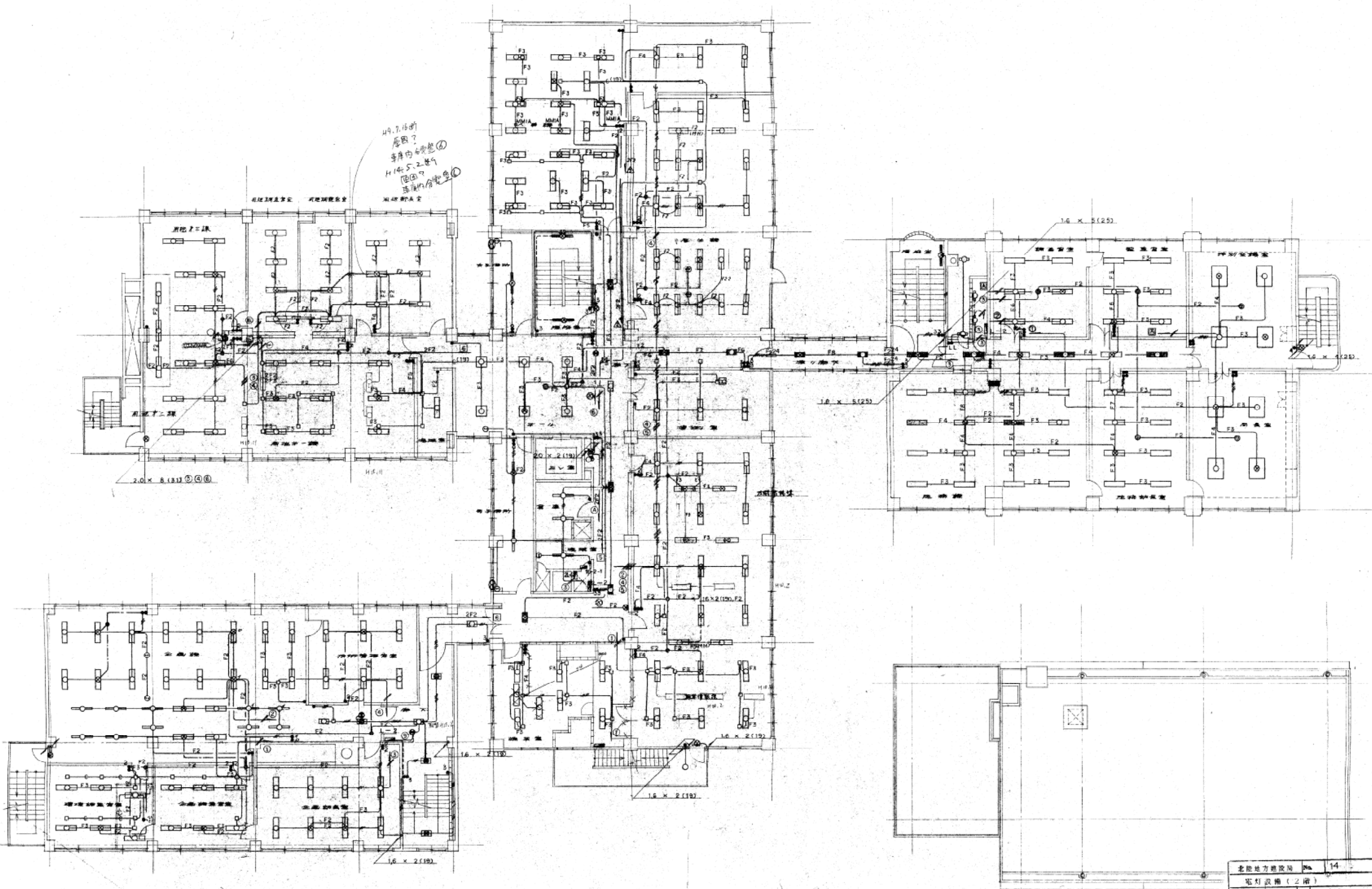


L-3	上野ビル	22AC
60x3	(31)	新築 AC
14x3	(39)	AL-OC
20x2	(31)	TE-1
20x2	(31)	FS-1
20x2	(31)	FCU (1.9-B)-7
20x2	(31)	TE-1

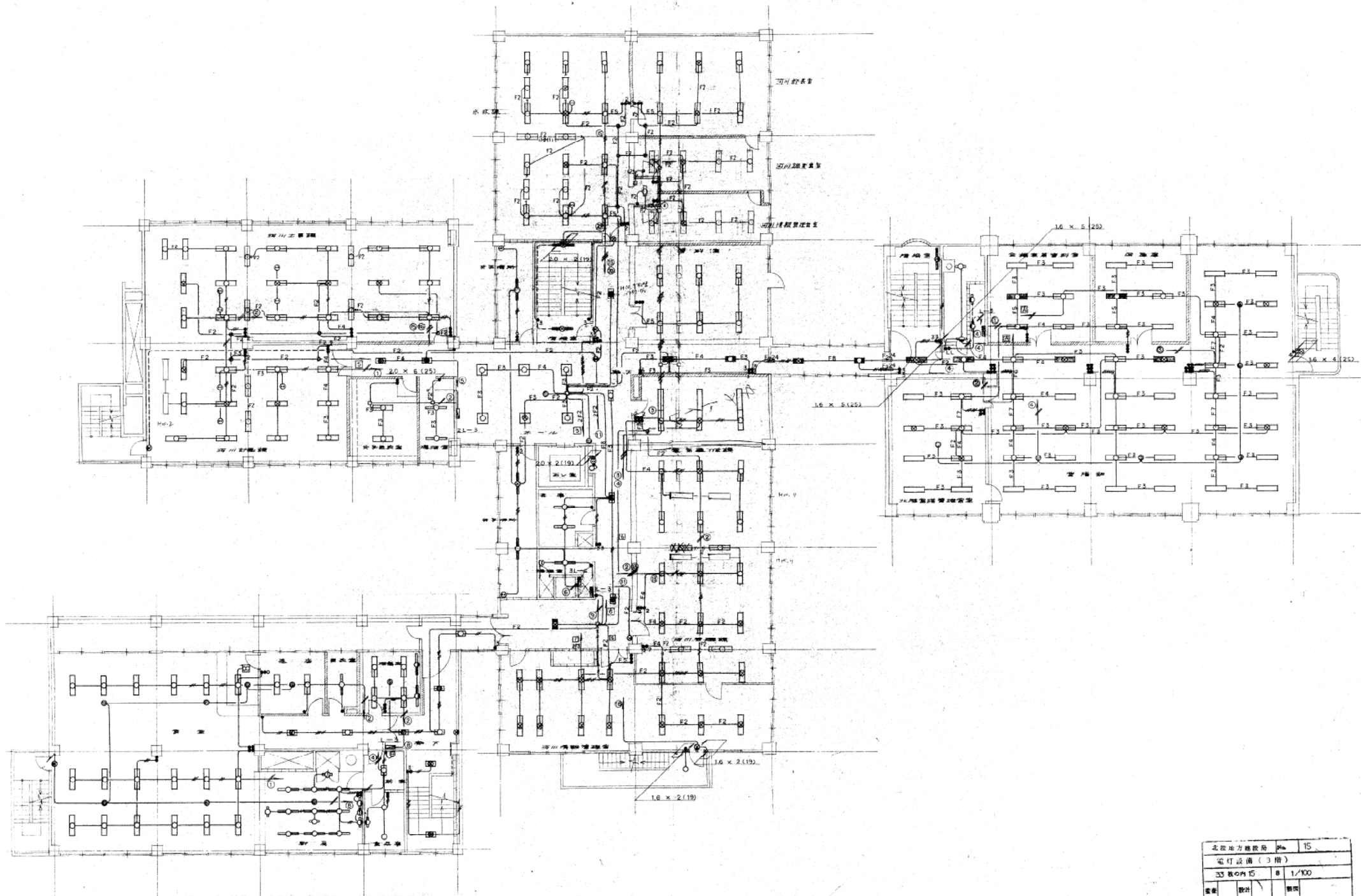




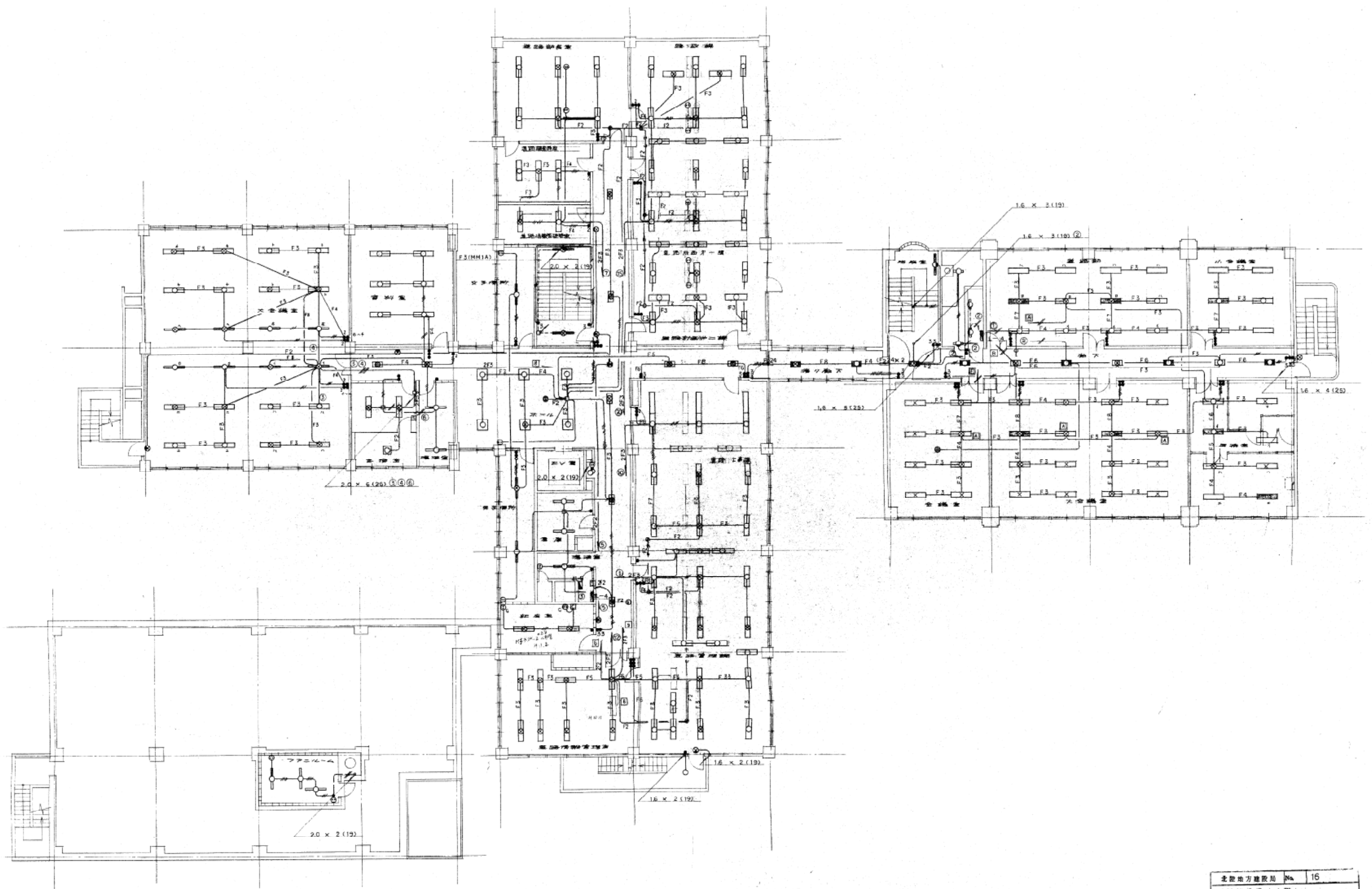




北陸地方電氣局	№	14
電灯設備 (2層)		
33 枚の内 14	■	1/100
電種	設計	製図
作製年月日	1936 年 11 月 6 日	
株式会社 応用電業社		

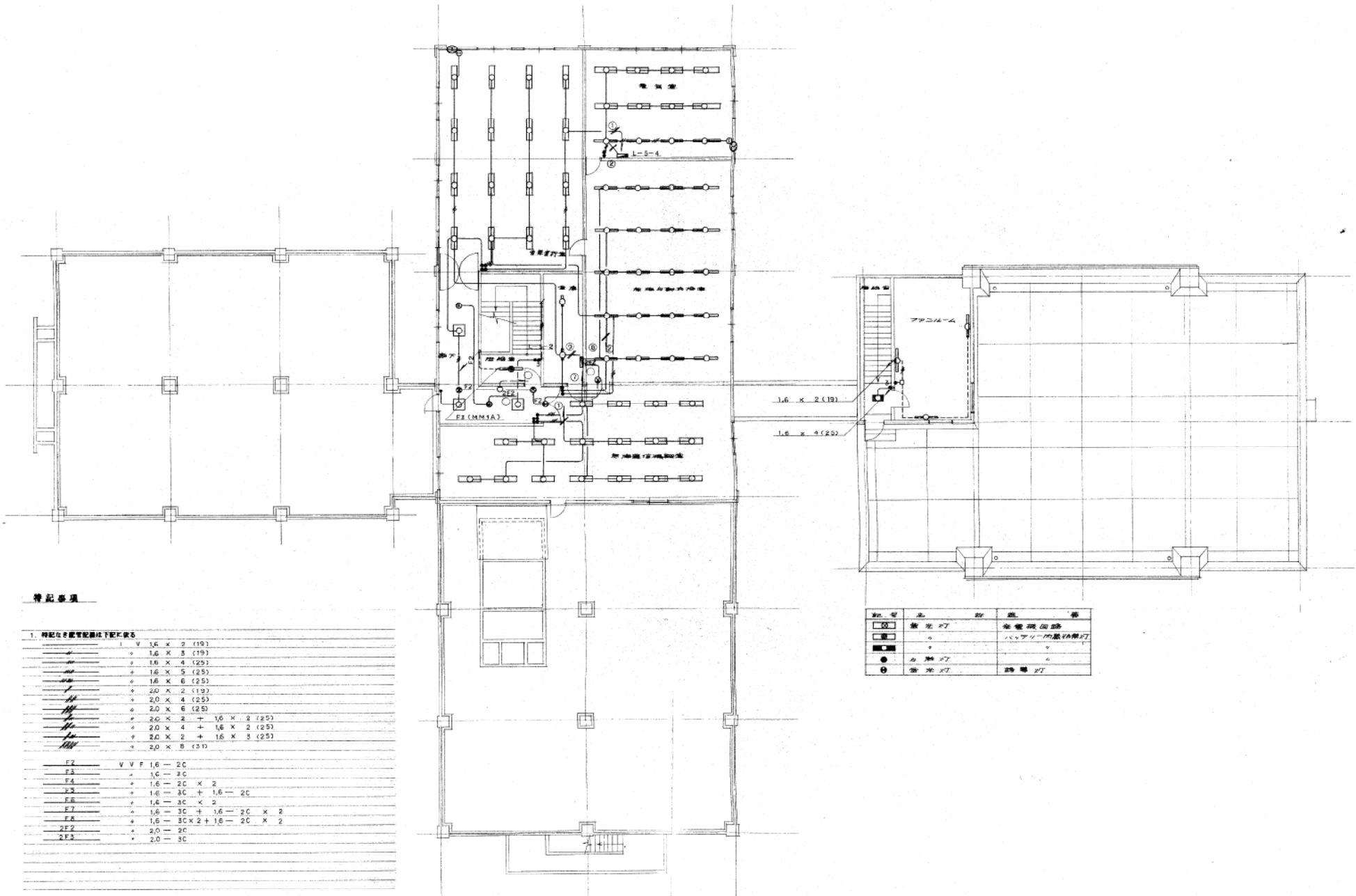


北政地方建設局	№	15
電灯設備 (3層)		
33 表-0415	縮	1/100
設計	監理	
作成年月日	昭和9年6月	
株式会社 応用電業社		



北陸地方建設局		No.	16
電灯設備 (4階)			
33枚の内 16		縮	1/100
建築	設計	製図	
作成年月日			1926
株式会社 応用電業社			





特記事項

1. 特記の配線管径以下配線径

1	V	1.6 x 2 (19)
2	1.6 x 3 (19)	
3	1.6 x 4 (25)	
4	1.6 x 5 (25)	
5	1.6 x 6 (25)	
6	2.0 x 2 (19)	
7	2.0 x 4 (25)	
8	2.0 x 6 (25)	
9	2.0 x 2 + 1.6 x 2 (25)	
10	2.0 x 4 + 1.6 x 2 (25)	
11	2.0 x 2 + 1.6 x 3 (25)	
12	2.0 x 3 (19)	

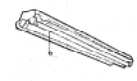



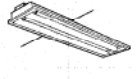

F2	V F	1.6 - 2C
F3	1C	3C
F4	1.6	2C x 2
F5	1.6	3C + 1.6 - 2C
F6	1.6	3C x 2
F7	1.6	3C + 1.6 - 2C x 2
F8	1.6	3C x 2 + 1.6 - 2C x 2
2F2	2.0	2C
2F3	2.0	3C

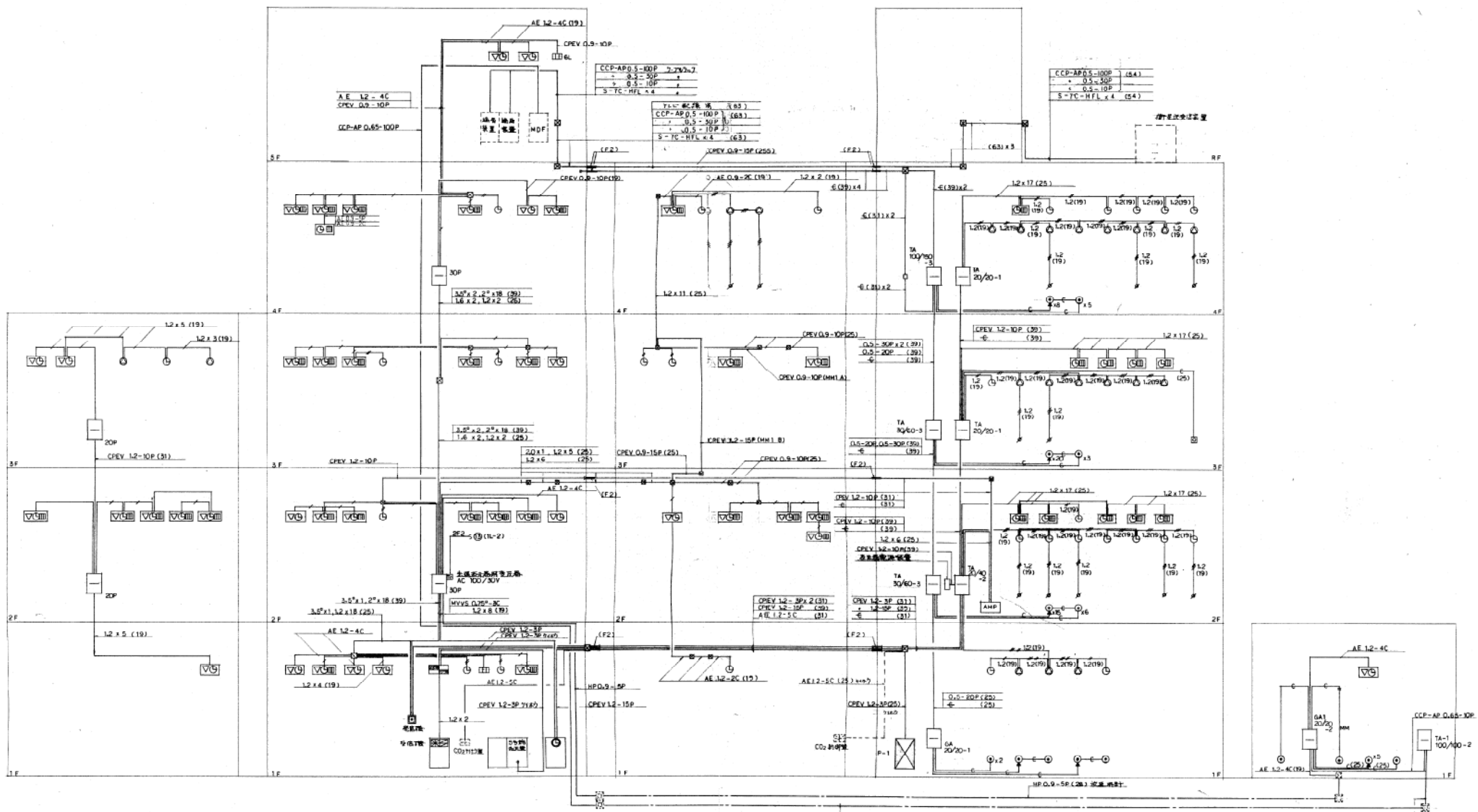
記号	名称	配線	備考
□	照明灯	単相線回路	
○	+	三相線回路	
●	力灯		
◎	非常灯	非常灯	



品番	品名	数量	品番	品名	数量
3	照明器具	1	SH1-F5F11-101		1
3	照明器具	18	F5S4-402		18
		1	F5S4-202		1
		1	K1-F5S4-202		1
		1	SH1-FBF10-101		1
		1	K1-IR51-20		1
		2	F5S4-402		2
		1	K1-IR52-20		1
		4	F5S4-402		4
		1	K1-IR52-20		1
		2	F5S4-401		2
4	照明器具	1	F5S4-401		1
		1	F5S4-401		1
		1	F5S4-401		1
		1	F5S4-401		1
		1	F5S4-401		1
		1	F5S4-401		1
		1	F5S4-401		1
		1	F5S4-401		1
		1	F5S4-401		1
		1	F5S4-401		1
4	照明器具	3	FR52-402		3
		1	K1-FR52-402		1
		11	FR52-402		11
		2	K1-FR52-402		2
		20	FR52-402		20
		4	K1-FR52-402		4
		2	F5S4-402		2
		2	FR52-402		2
		1	FBF2RP-202		1
		2	IRF2-40		2
5	照明器具	1	FRF2-205G		1
		1	FR52-401		1
		1	SP-2		1
		1	K1-FBF10-401		1
		1	K1-FR53-402		1
		1	FR53-201		1
		3	FR53-202		3
		4	K1-FR53-202		4
		5	FR51-402		5
		1	SP-1		1
2	照明器具	6	F5S4-402		6
		2	FR51-401		2
		2	SP-1		2
		1	FR53-202		1
		1	F5S4-401		1
		6	SP-5		6
		6	F5S4-402		6
		8	SP-5		8
		1	SP-2		1
		2	K1-FR53-202		2
2	照明器具	1	K1-FBF10-401		1
		1	K1-FR53-402		1

品番	品名	数量	品番	品名	数量
3	照明器具	1	FR51-201		1
		1	FR53-201		1
		2	FR53-201		2
		6	FRF1A-403		6
		1	K1-IR51-40		1
		6	FRF1A-403		6
		1	K1-IR51-40		1
		4	SP-3		4
		1	K1-IR51-40		1
		1	SP-2		1
4	照明器具	14	FR53-402		14
		2	K1-FR53-402		2
		2	SP-5		2
		3	SP-6		3
		8	FRF1A-403		8
		1	K1-IR51-40		1
		4	SP-3		4
		1	K1-IR51-40		1
		2	K1-FR53-202		2
		1	K1-FBF10-401		1
3	照明器具	1	K1-FR53-202		1
		1	FR51-201		1
		1	FR53-201		1
		2	FR53-201		2
		10	FR53-402		10
		2	K1-FR53-402		2
		3	SP-5		3
		4	SP-6		4
		5	FR53-402		5
		1	K1-FR53-402		1
5	照明器具	1	SP-2		1
		8	FR53-402		8
		1	K1-IR51-40		1
		14	FR53-402		14
		2	K1-FR53-402		2
		6	FR53-402		6
		2	K1-FR53-402		2
		2	K1-FR53-202		2
		1	K1-FBF10-401		1
		1	K1-FR53-402		1
5	照明器具	1	FR51-201		1
		1	FR53-201		1
		2	FR53-201		2
		5	FR53-402		5
		1	K1-FR53-402		1
		5	FR53-402		5
		1	K1-FR53-402		1
		1	SP-2		1
		8	FRF1A-403		8
		1	K1-IR51-40		1
5	照明器具	52	FR53-403		52
		5	K1-IR51-20		5
		2	SP-3		2
		3	SP-6		3
		1	K1-F5S4-202		1
		2	FR51-401		2
		1	FR53-401		1
		1	FR53-401		1
		1	FR53-401		1
		1	FR53-401		1

品番	品名	数量	品番	品名	数量
SP-1	FL40 <sup>N</sup> -2	1	SP-2	IL60 <sup>N</sup> -1	1
					
<p>パナソニックの製品</p>			<p>パナソニックの製品 (原形より改良)</p>		
<p>仕様書参照</p>			<p>仕様書参照</p>		
SP-3	FL40 <sup>N</sup> -6	1	SP-4	FL40 <sup>N</sup> -2	1
					
<p>パナソニックの製品</p>			<p>パナソニックの製品</p>		
<p>仕様書参照</p>			<p>仕様書参照</p>		
SP-5	FL20 <sup>N</sup> (40)-2	1	SP-6	FL20 <sup>N</sup> (40)-2	1
					
<p>パナソニックの製品</p>			<p>パナソニックの製品</p>		



3号機

1号機

2号機

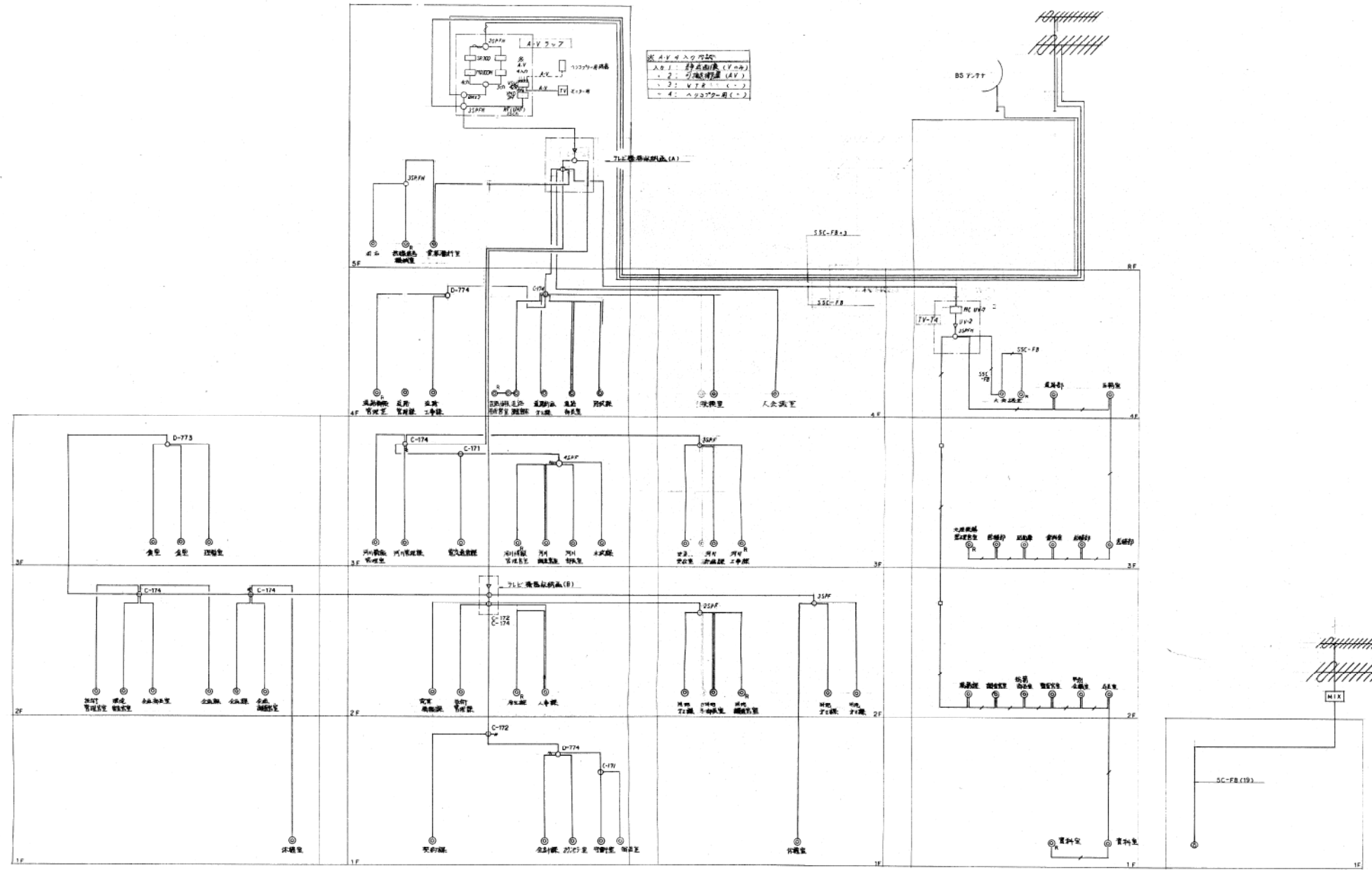
5号機

4号機

通信設備系統図

- 物記事項
1. 物記の記号は配線図中の記号と一致する。
  - 3.5x1.1.2x1.1 (25)
  - CPEV L2-10P (MM1 B)
  - A E 1.2-2C (MM1 A)
  - A E 1.2-3C (MM1 A)
  - (19)
- 電線ケーブルの仕様が別添の電気設備仕様書に記述されている。

北陸地方建設局	№	20
別添設備系統図(1)		
3号機の内	20	B
書式	設計	製図
作成年月日	H9.6.15	
株式会社 応用電機		



次 A.V. の入りの配線  
 入口 J: 静電遮蔽 (V.0.4)  
 1: 2: 静電遮蔽 (AV)  
 1: 2: V.F.R. (C-2)  
 1: 4: ハンドブレイク (C-2)

3号機

1号機

2号機

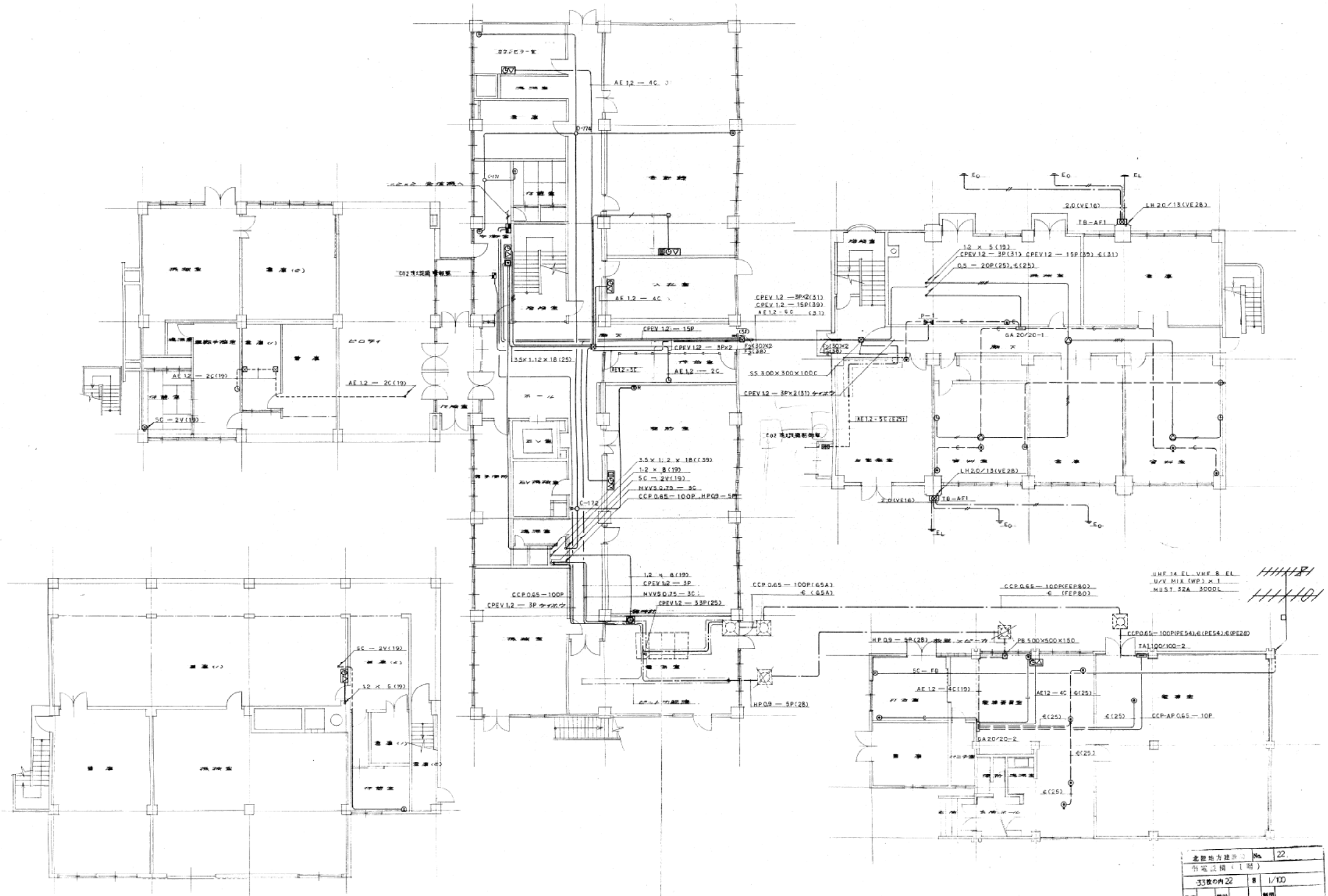
5号機

4号機

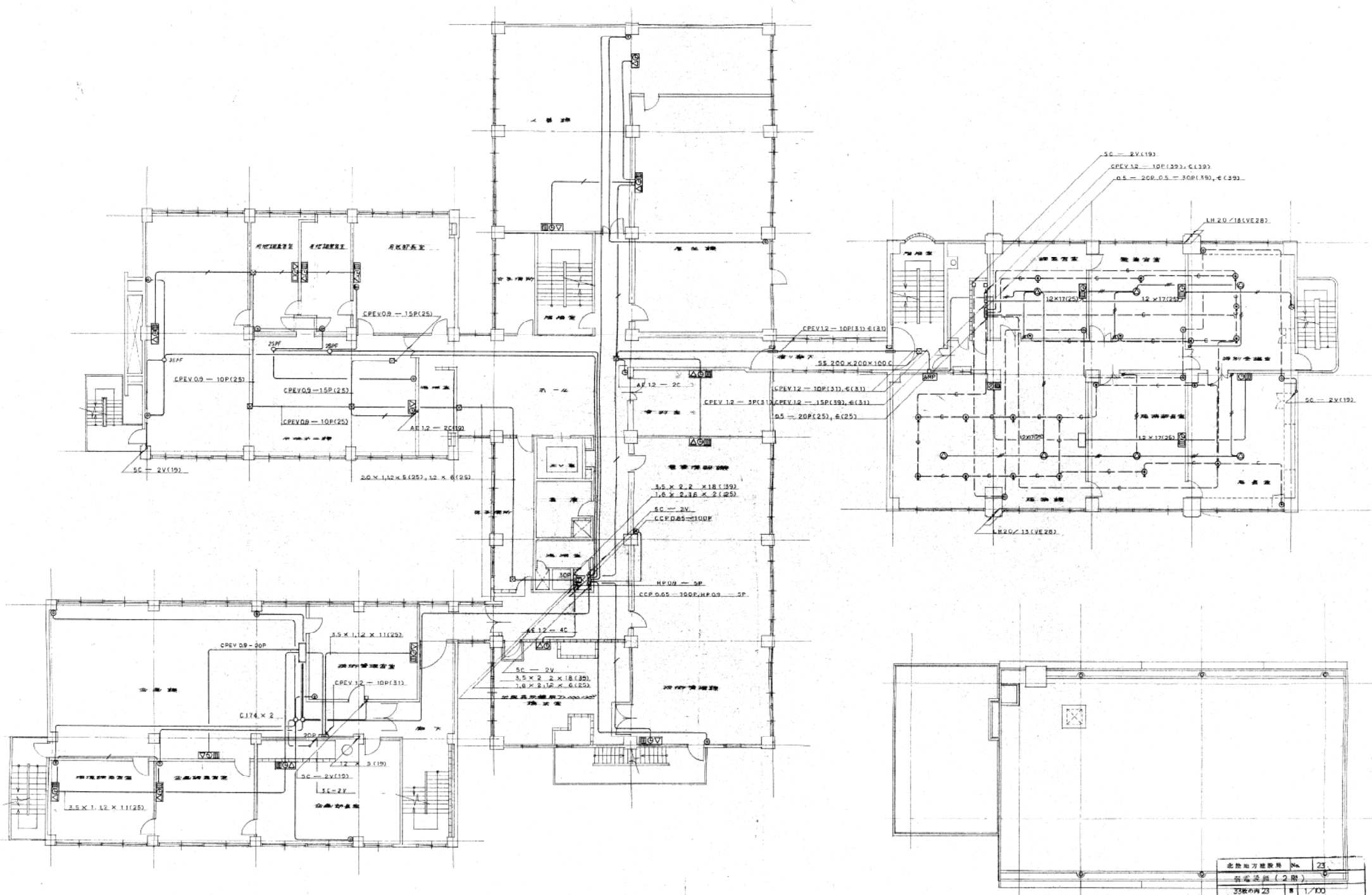
テレビ受像機用電源図

特記事項  
 1. 特記の配線箇所は中心下配に依り  
 ECA DC-2V (MMT A)  
 DC-2V (19)  
 銀色または黒色のケーブルとして上記のケーブルを使用

北海道電力	No.	21
高圧設備系統図(2)		
33kVの内	21	8
年度	設計	監査
作図年月日 H26.6.15		
株式会社 応用電業社		



基礎地方建費	No	22
施設設備	(1階)	
33棟の内	22	8 / 100
数量	設計	数量
作成年月日	1966年	
出立会社 応用電業社		



SC - 2V(192)  
 CPEV 1.2 - 10P(31), 6(31)  
 0.5 - 20P(25), 6(25)

SC - 2V  
 CCP 0.05 - 100P  
 3.5 x 2.2 x 1.8 (39)  
 1.8 x 2.15 x 2 (25)

SC - 2V  
 3.5 x 2.2 x 1.8 (39)  
 1.8 x 2.15 x 2 (25)

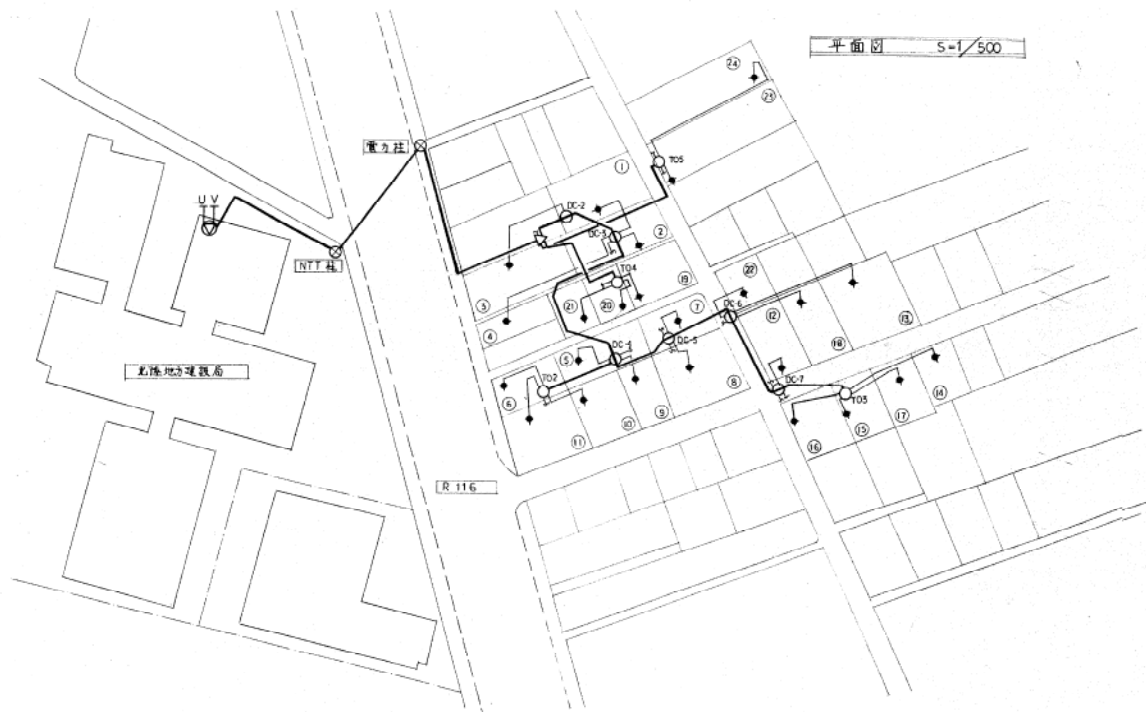
北陸地方建設局	№	23
引線図 (2層)		
33枚の内	23	1/100
監査	設計	監印
作製年月日	19.5 修正	
株式会社 応用電業社		



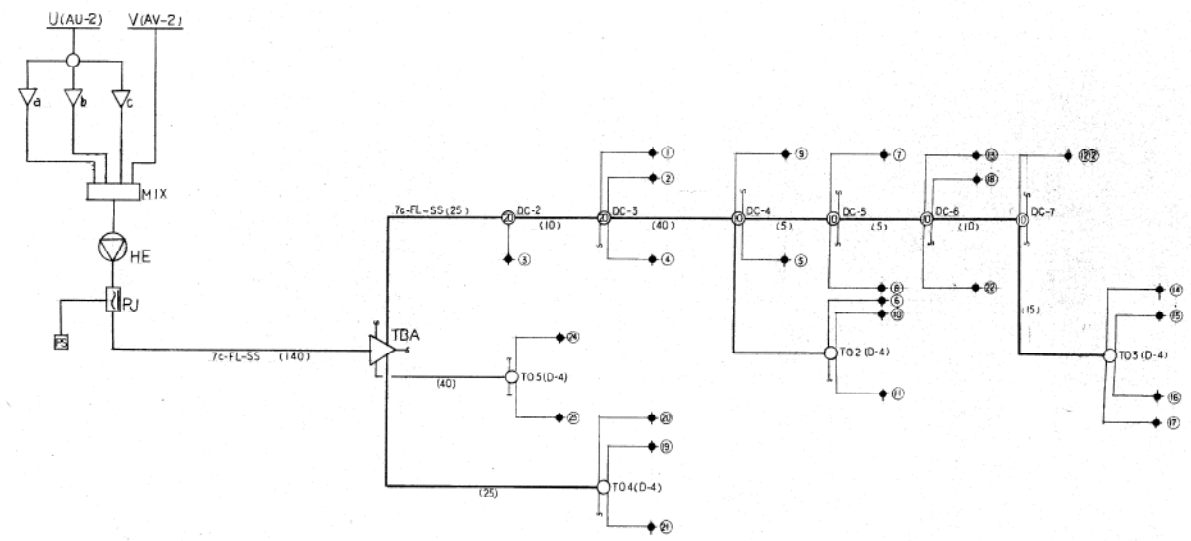








加入番号	加入者名	加入番号	加入者名
①	藤田幸雄	⑬	橋本 誠
②	諸塚カツエ	⑭	大嶋 印刷
③	和光花子	⑮	鷲尾 八白郎
④	真鍋指原治康所	⑯	山本 匠 徹
⑤	渡辺ミヨ子	⑰	前田 道典
⑥	渡辺真次	⑱	石川 紀男
⑦	金沢徳太郎	⑲	佐藤 信也
⑧	小林 利雄	⑳	三宅 香場
⑨	大森利雄 支店	㉑	松浦 茂次郎
⑩	渡辺 久雄		
⑪	むつ子		
⑫	谷 作次郎		
⑬	青 野 康		
⑭	若月 顕正		
⑮	若 松 浩		



凡 例

記号	名 称	規 格・仕 様
U	UHF アンテナ	AU-2
V	VHF アンテナ	AV-2
MIX	ミキサー	
V <sub>a</sub>	UHF コンバーター	35ch → 1ch
V <sub>b</sub>	UHF	29 → 10
V <sub>c</sub>	UHF	21 → 3
HE	ヘッドエントリ	変圧増幅器 標準利得 50 55
RJ	電源挿入器	供給電圧 AC 30V 最大消費電流 2A
TA	電源供給器	λn AC 100V ±0.5% AC 30V 最大消費電流 2A
TDA	新線分岐増幅器	標準利得 15/2ch, 全波調 28 dB
DC	分配器	星形型
TO	分配器	?
→	保護巻	75Ω - 75Ω (標準型)
—	ダミー抵抗	75Ω F型
—	新線ケーブル	76-FL-SS
—	有線ケーブル	5c-FL-SS
⑩	加入者番号	平面図参照
(1)	ケーブル長	

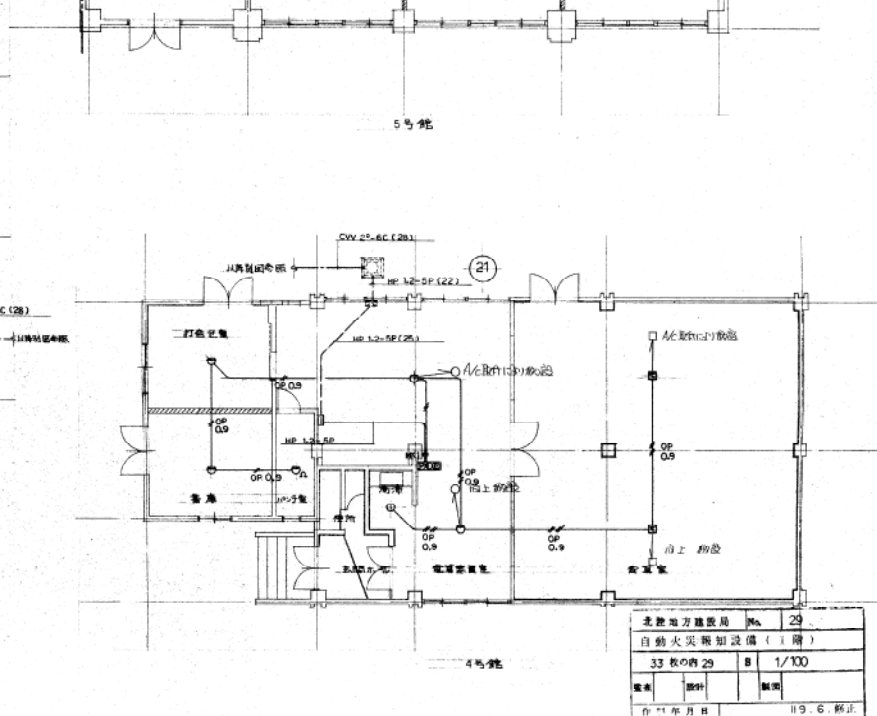
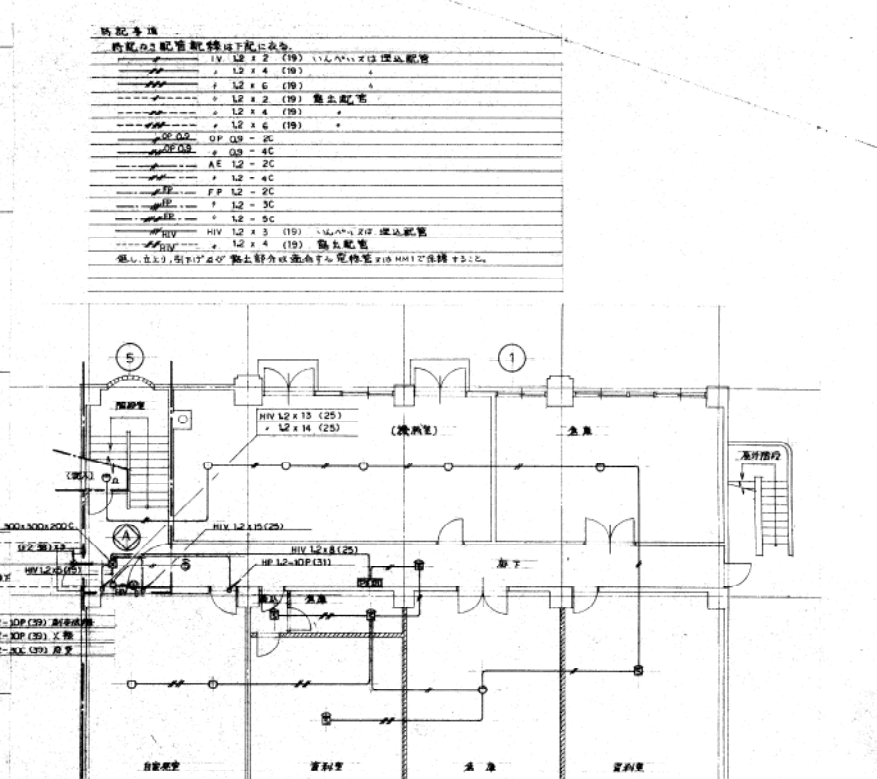
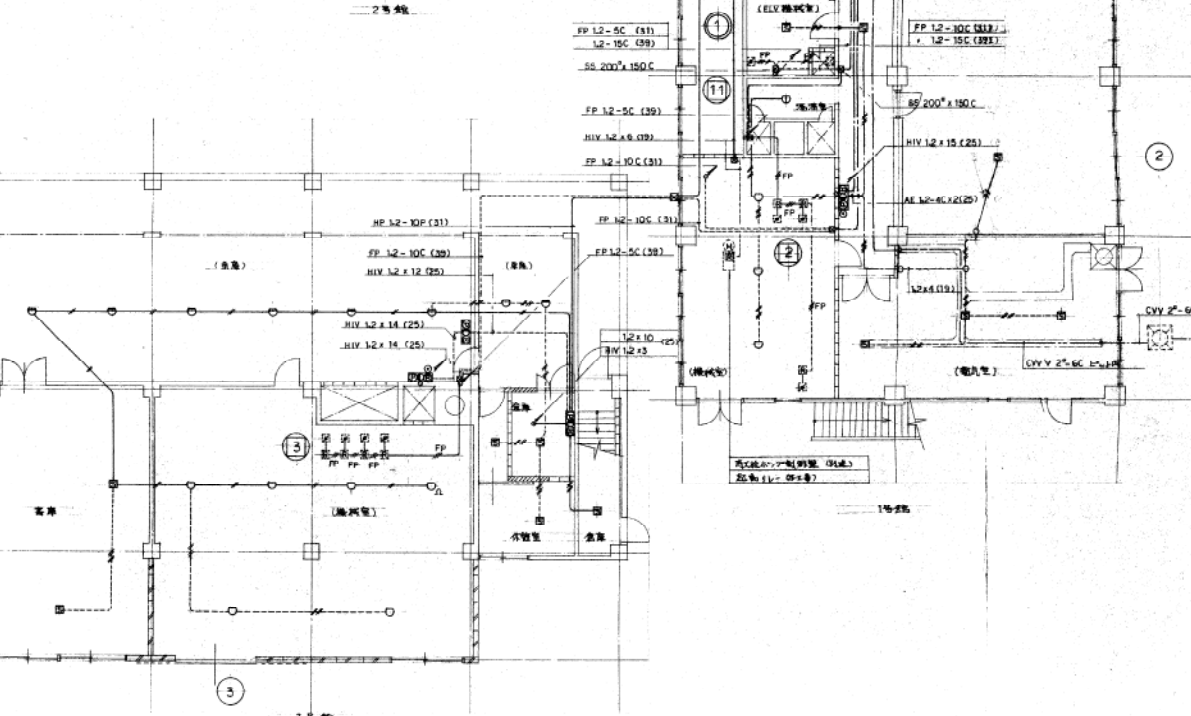
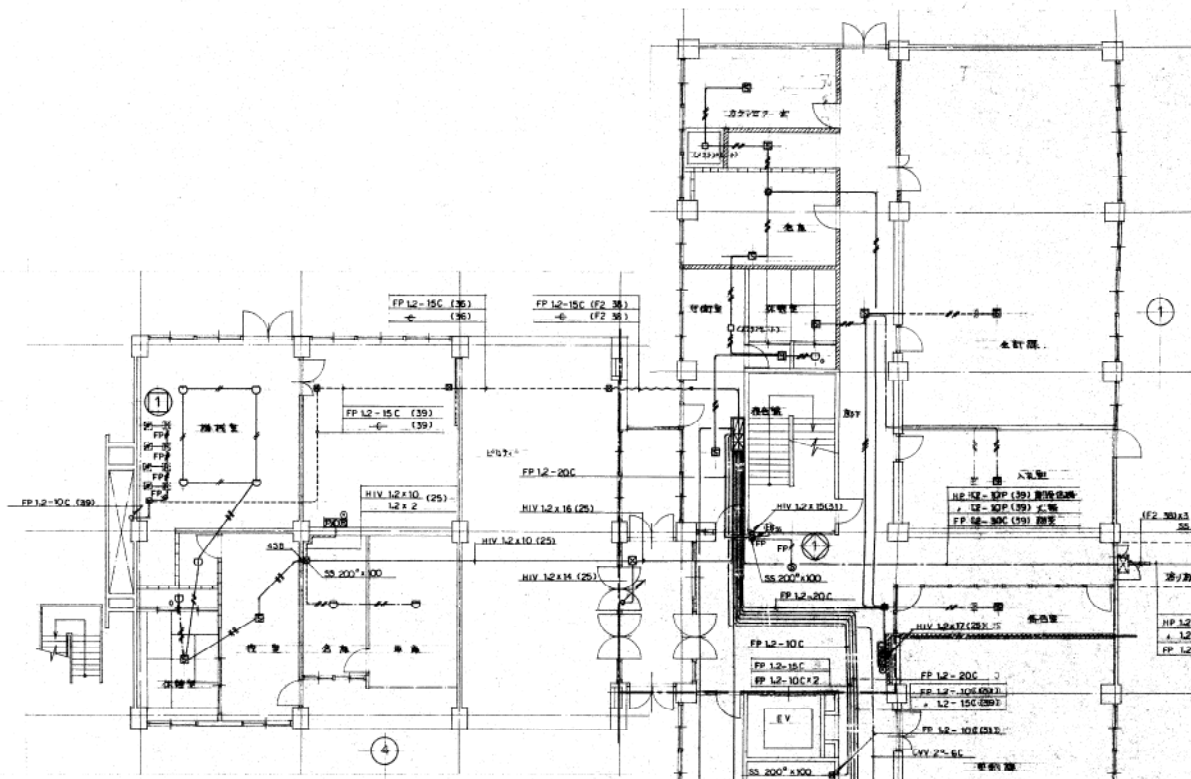


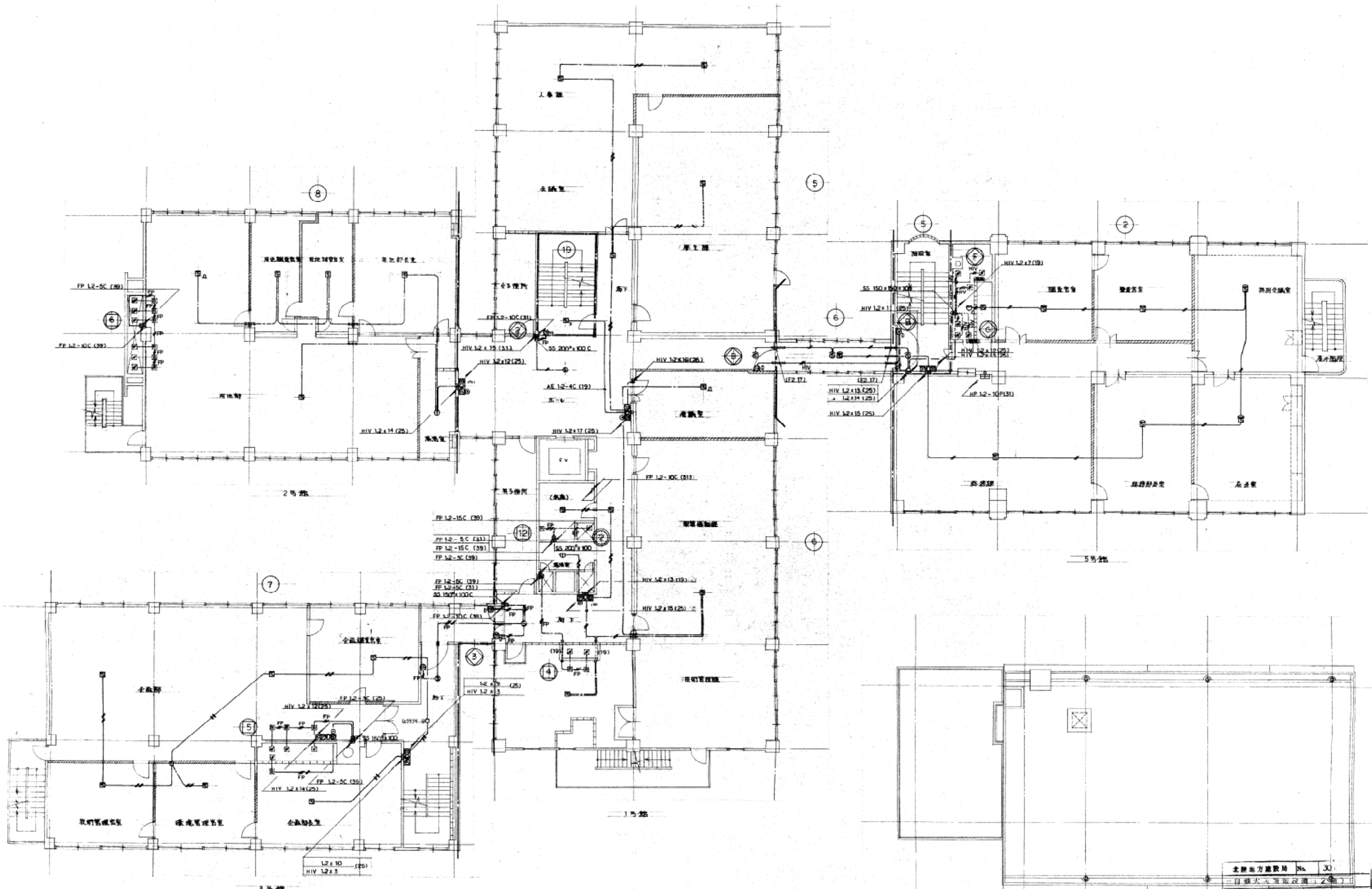
配線表

内線の配線系統は下記に示す。

IV	L2 x 2 (19)	110V交流電圧配線
LV	L2 x 4 (19)	
FP	L2 x 6 (19)	
FP	L2 x 2 (19)	警報配線
FP	L2 x 4 (19)	
FP	L2 x 6 (19)	
OP	OS - 2C	
OP	OS - 4C	
AE	L2 - 2C	
FP	L2 - 4C	
FP	L2 - 2C	
FP	L2 - 3C	
FP	L2 - 5C	
HIV	HIV L2 x 3 (25)	110V交流電圧配線
HIV	L2 x 4 (19)	警報配線

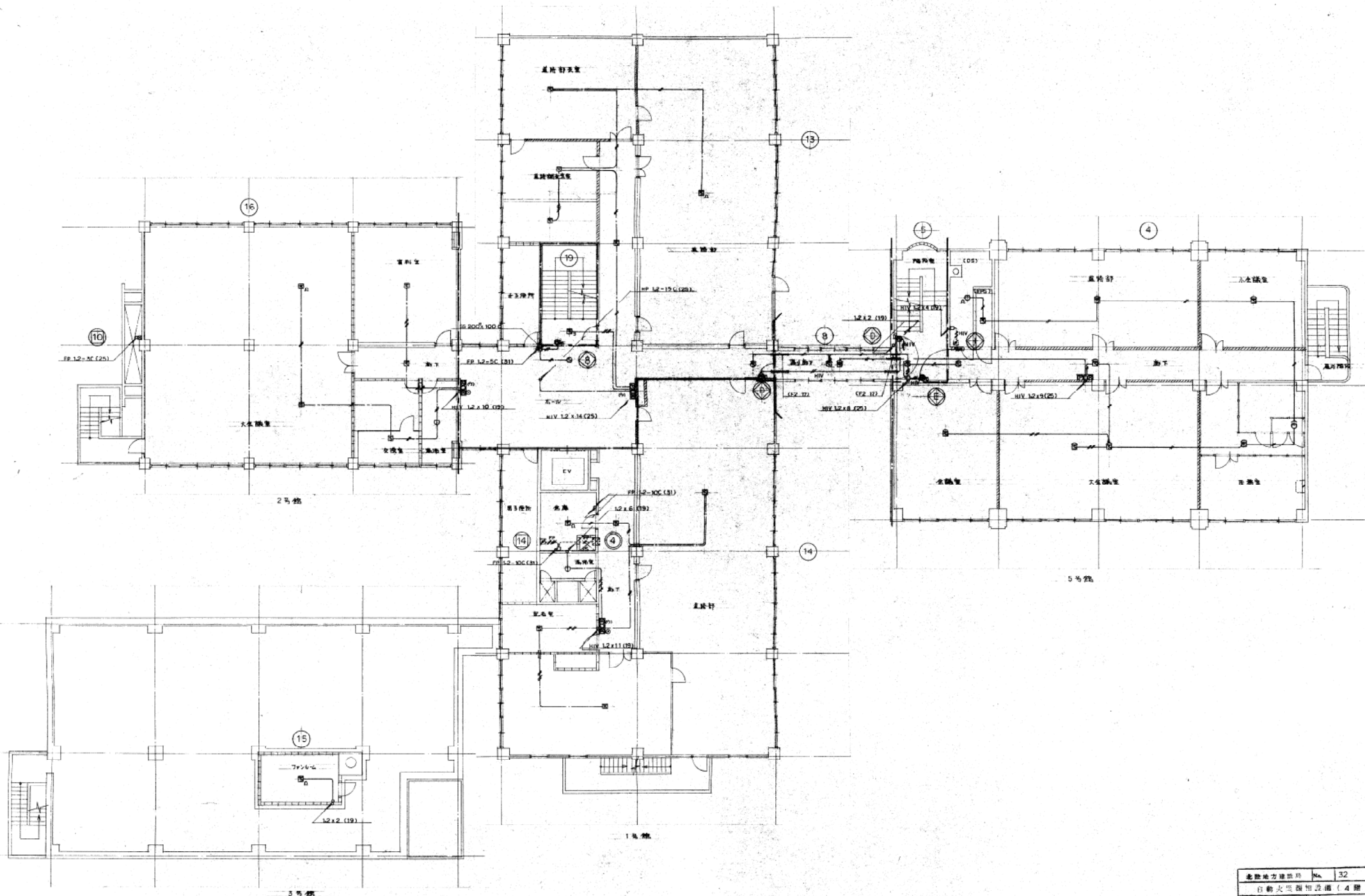
他に、上記の配線系統に、警報配線用の配線が、110V交流電圧にて、配線されている。





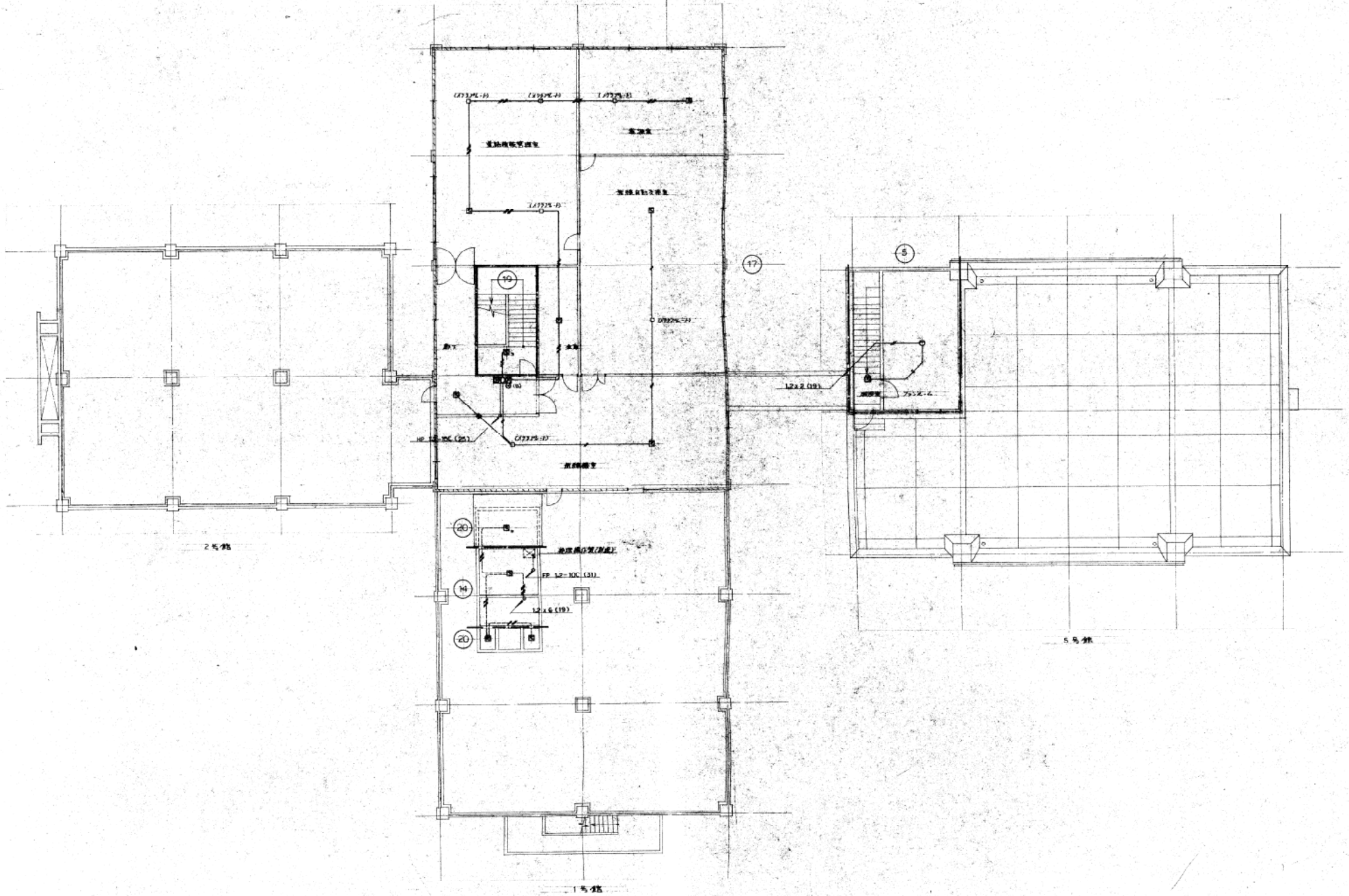
北陸地方建設局 No. 30		1/100	
33 枚の内 30 頁			
製表	設計	製図	
作製年月日		日 9. 6 修正	
株式会社 応用電業社			





北陸地方建設局	No.	32
自動火災報知設備 (4 階)		
32 枚の内 32 枚	冊	1/100
製	図	欄
作製年月日	1956. 11. 11	
株式会社 応用電機		





北館地方建設局	No.	33
自動火災警報装置 (5階)		
33 枚の内 33	B	1/100
構造	設計	製図
作製年月日	1966	修正
株式会社	応用	電気