

機器表 【撤去】

記号	名称	台数	仕様	動力			備考
				φ	V	KW	
CT 1	冷却塔	1	低騒音型 40RT用 FRP製丸形 冷却能力 : 219,420kcal/h	3	200	1.5	屋上 架台共撤去、基礎は残置 本体重量: 360kg 架台重量: 140kg
	ファンコイルユニット	1	型式 : 床置型 (室内機) 冷却能力 : 3,350kcal/h 暖房能力 : 3,250kcal/h	1	100	0.059	4F 会議室 重量: 26kg
	天井扇	3	318mmφ/H×60 Pa (ダクト径150φ、低騒音形)	1	100	0.047	4F 会議室 重量: 7kg
	天井扇	1	144mmφ/H×60 Pa (ダクト径100φ、低騒音形)	1	100	0.023	4F 会議室 重量: 4kg
FV 3	天井扇	2	426mmφ/H×60 Pa (ダクト径150φ、低騒音形)	1	100	0.075	4F 倉庫(青写真室) 重量: 10kg

※ 撤去機器は、建設廃棄物として、場外搬出適正処理。

機器表 【取外し】

記号	名称	台数	仕様	動力			備考
				φ	V	KW	
ACP 1	空冷パッケージエアコン室内機	3	型式 : 天井吊型 室内ファン 冷却能力 : 7.1kW 暖房能力 : 8.0kW	1	200	0.05	4F 会議室 ワイヤーリモコン共

※ 空冷パッケージエアコンの冷媒は、室外機に回収する。

機器表 【新設】

記号	名称	台数	仕様	動力			備考
				φ	V	KW	
FV A	天井扇	4	440mmφ/H× 95 Pa (ダクト径150φ、低騒音形)	1	100	74w	4F 会議室
FV B	天井扇	1	140mmφ/H× 50 Pa (ダクト径100φ、低騒音形) 24時間運転(24時間換気スイッチ 電気工事支給)	1	100	20w	4F 会議室

機器表 【再取付】

記号	名称	台数	仕様	動力			備考
				φ	V	KW	
ACP 1	空冷パッケージエアコン室内機	3	型式 : 天井吊型 室内ファン 冷却能力 : 7.1kW 暖房能力 : 8.0kW	1	200	0.05	4F 会議室 ワイヤーリモコン共

※ 室内機取付は、既設吊りボルトを再使用する。

仕様書

- 配管仕様
 - 別表を参照のこと。
- 保温仕様
 - 公共建築工事標準仕様書(機械設備工事編)平成22年版 第2編3.1.4及び3.1.5による。
 - ドレン管の保温は、公共建築工事標準仕様書(機械設備工事編)平成22年版 第2編3.1.5の排水管及び通気管の項による。
 - ダクトの保温は、公共建築工事標準仕様書(機械設備工事編)平成22年版 第2編表2.3.2により保温を行う。
(給気ダクト: 全て、排気ダクト: 外壁から1m)
- その他
 - 支持金物類は、躯体より十分な強度を持って固定の事。既存の支持金物を使用する場合は、強度を確認すること。
 - 外壁貫通部は、シーリング処理を行うこと。
 - その他設計図書に記載無き事項は、国土交通省大臣官房官庁営繕部監修 公共建築工事標準仕様書(機械設備工事編)平成22年版並びに係員との打ち合わせによる。

新潟市建築設計協同組合

担当設計事務所
有限会社 総合設備設計

新潟市建築部公共建築第1課

工事名

白山浦庁舎7号棟 耐震補強工事

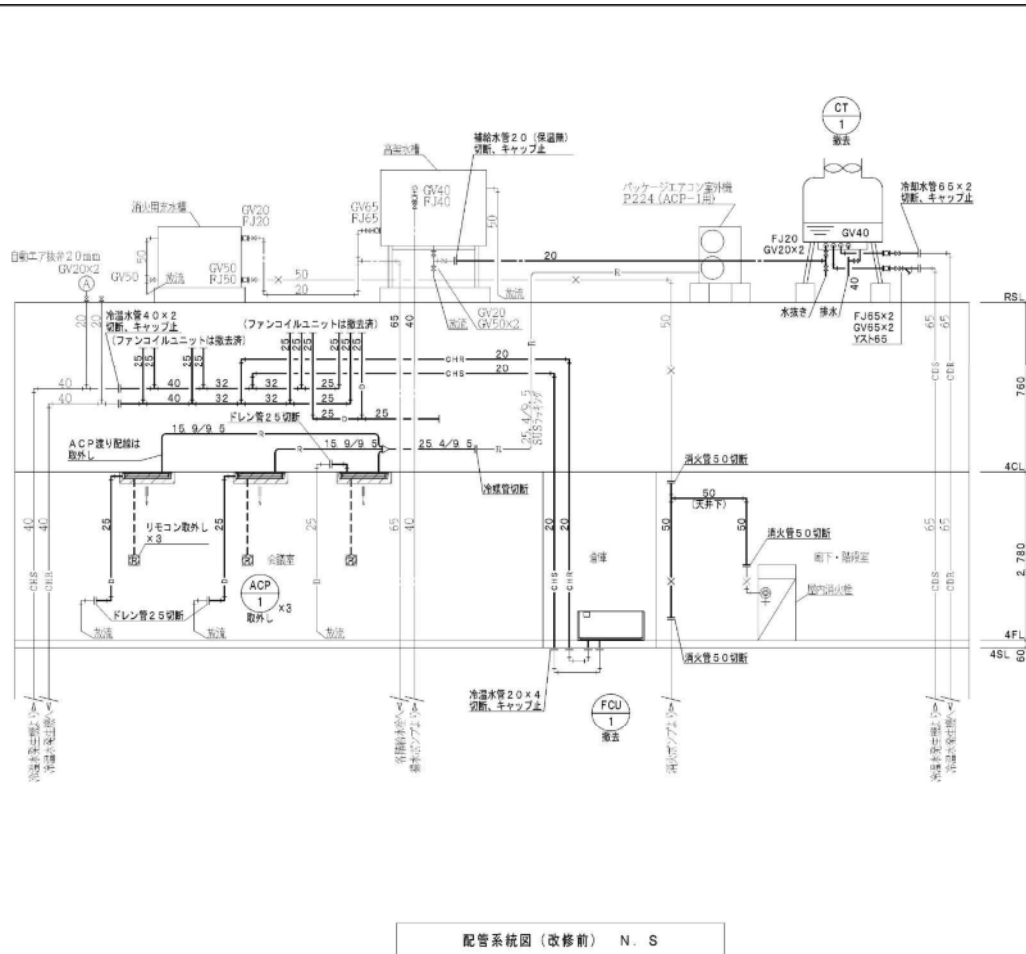
図名

機械設備 仕様書・機器表(改修前後)

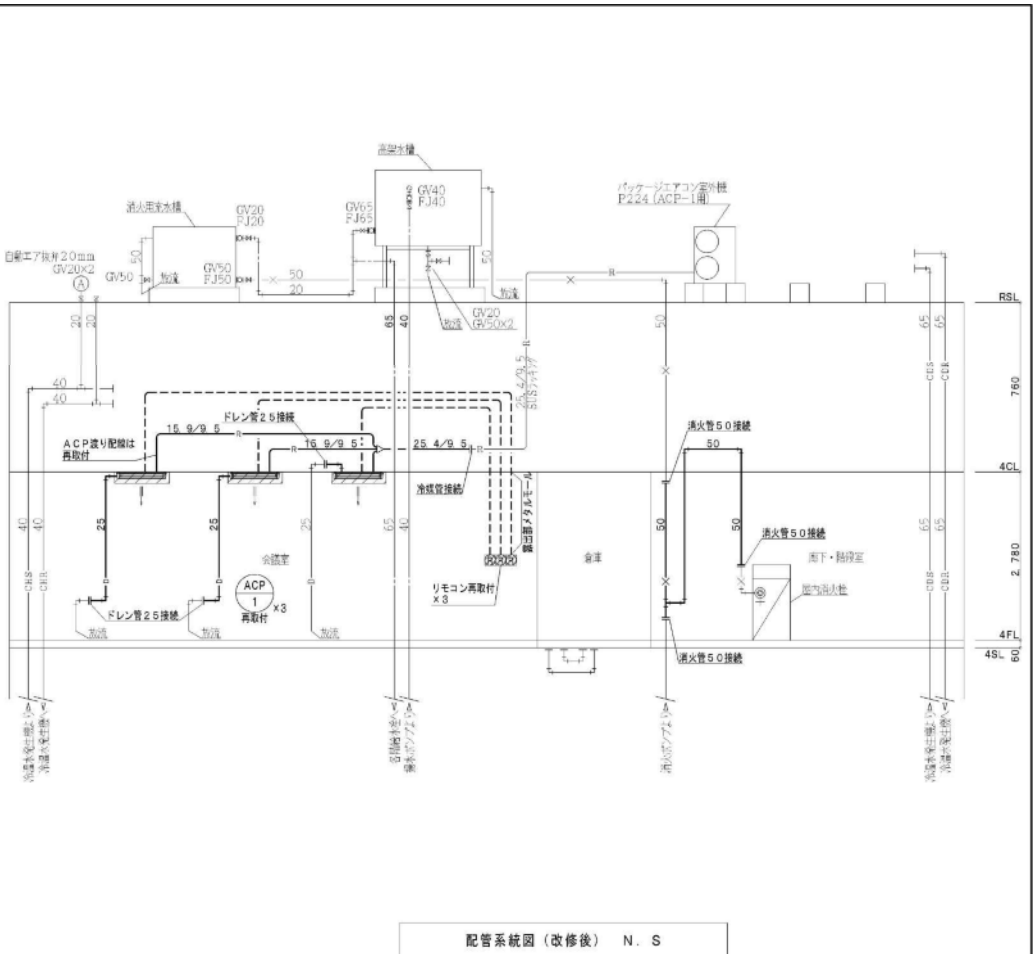
年月日 2013.3

縮尺 N.S

図面番号 M-01



配管系統図 (改修前) N. S



配管系統図 (改修後) N. S

改修前配管凡例	
記号	備考
50	撤去配管
50	残設配管
50 50	撤去配管と残設配管の区分
GV50	撤去機器・器具
COA50	残設機器・器具
GV50	残設機器・残設機器
COA50	取外し機器・器具

改修前配管材料表	
記号	備考
—	給水管 水道用硬質塩化ビニルライニング鋼管 JWWA K 116 (SGP-VB) わじ継合
×	消火管 配管用炭素鋼鋼管 JIS G 3452 (白管) わじ継合
— CHS-R	冷温水管 配管用炭素鋼鋼管 JIS G 3452 (白管) わじ継合
— CDS-R	冷却水管 配管用炭素鋼鋼管 JIS G 3452 (白管) わじ継合
— R	冷媒管 (通り配管共巻 EM-EEF 2.0-3C) 断熱材被覆鋼管 鋼管 JIS H 3300 管径標準 10mm以上 (9.5以下は8mm以上)、ガス管標準 20mm以上
— D	ビニル管 硬質ポリ塩化ビニル管 JIS K 6741 (VP) 接着継合 (TS)
—	換気ダクト 硬質ポリ塩化ビニル管 JIS K 6741 (VU) 接着継合 (TS)
—	リモコン機 EM-CEES 1. 2S-2C

改修後配管凡例	
記号	備考
50	新設配管
50	残設配管
50 50	新設配管と残設配管の区分
GV50	新設機器・器具
COA50	新設機器・器具
GV50	残設機器・残設機器
COA50	取外し機器・器具

改修後配管材料表	
記号	備考
—	給水管 水道用硬質塩化ビニルライニング鋼管 JWWA K 116 (SGP-VB) わじ継合
×	消火管 配管用炭素鋼鋼管 JIS G 3452 (白管) わじ継合
— CHS-R	冷温水管 配管用炭素鋼鋼管 JIS G 3452 (白管) わじ継合
— CDS-R	冷却水管 配管用炭素鋼鋼管 JIS G 3452 (白管) わじ継合
— R	冷媒管 (通り配管共巻 EM-EEF 2.0-3C) 断熱材被覆鋼管 鋼管 JIS H 3300 管径標準 10mm以上 (9.5以下は8mm以上)、ガス管標準 20mm以上
— D	ビニル管 硬質ポリ塩化ビニル管 JIS K 6741 (VP) 接着継合 (TS)
—	換気ダクト スバイラルダクト 外壁側残設ダクト接続部から1mは、炭素鋼フレキダクト
—	リモコン機 EM-CEES 1. 2S-2C (立下り露出時は、メタルモール・露出ボックス)

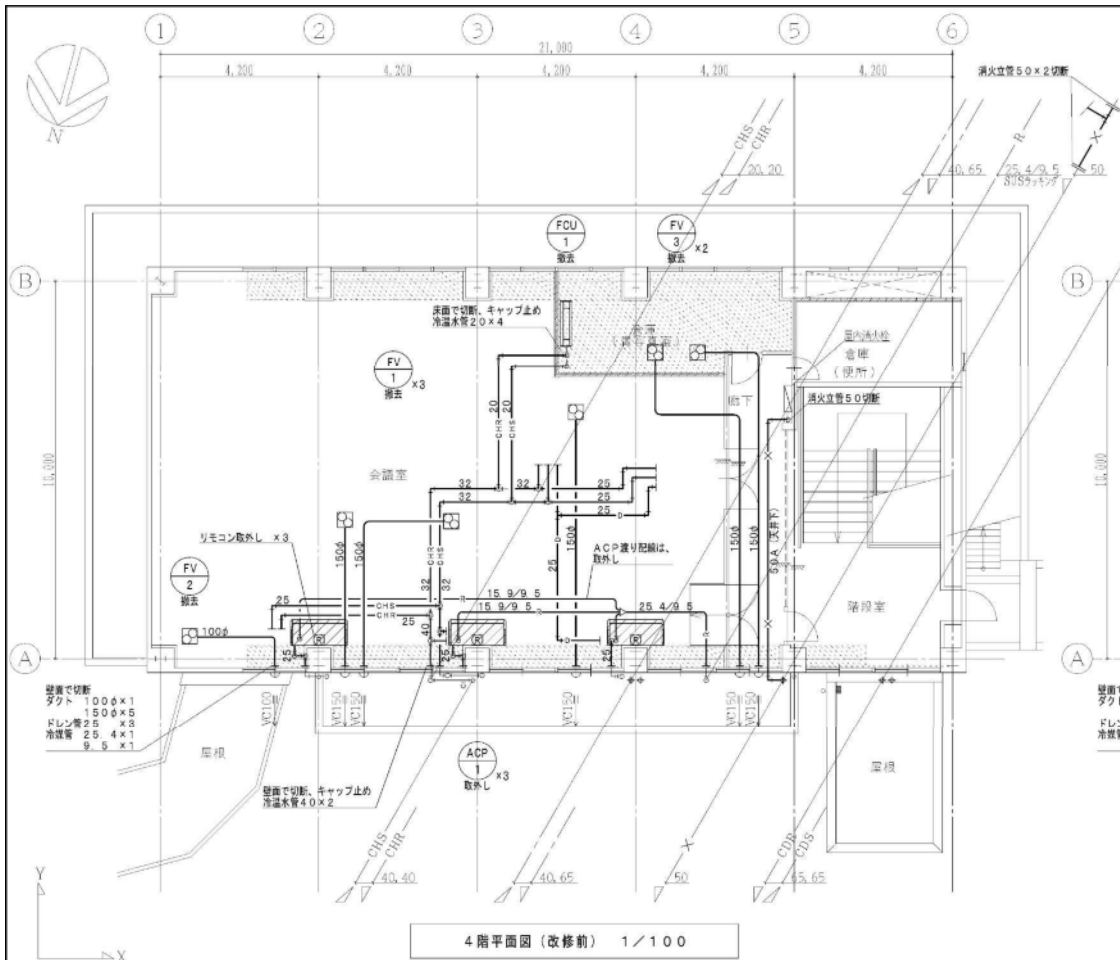
新潟市建築設計協同組合

担当設計事務所
有限会社 総合設備設計

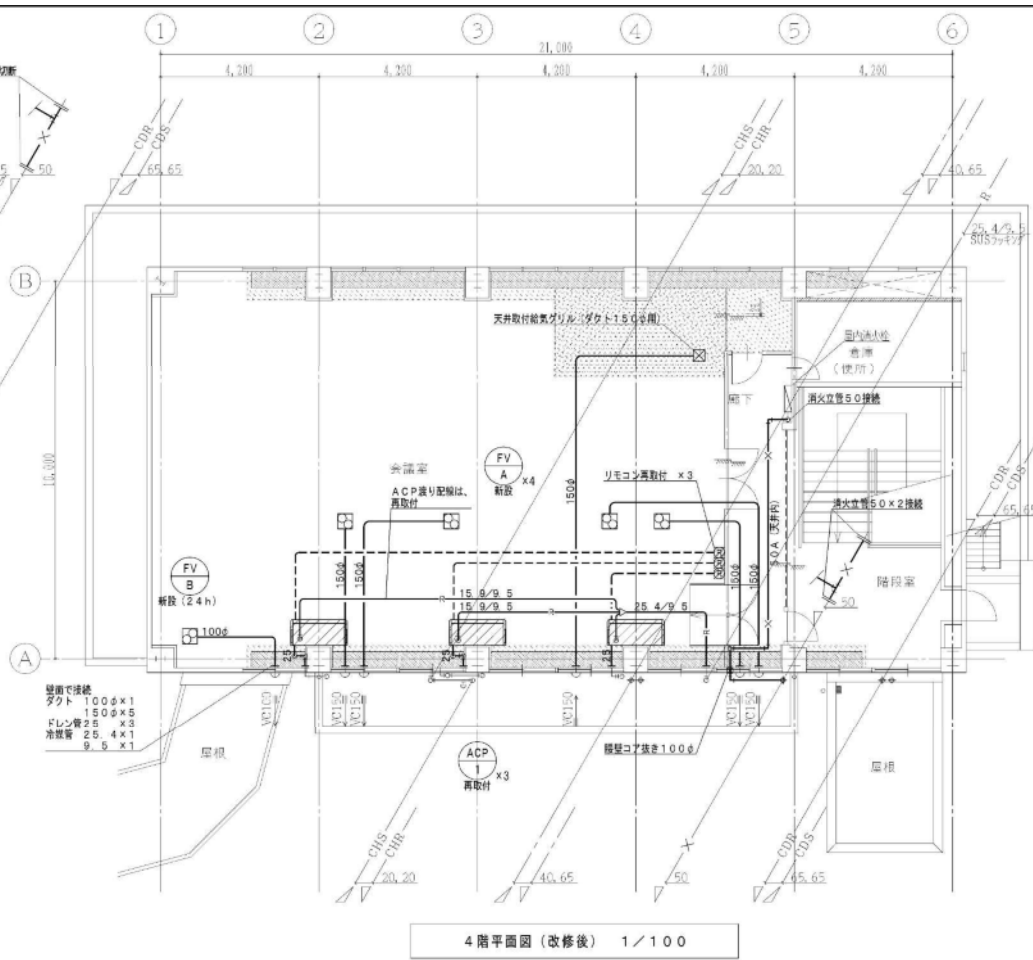
新潟市建築部公共建築第1課

白山浦庁舎7号棟 耐震補強工事

機械設備 配管系統図 (改修前後)			
年 月 日	縮 尺	図面番号	
2018.3	1:5	M-02	



4階平面図 (改修前) 1/100



4階平面図 (改修後) 1/100

【注 記】
 ※ 建築工事で天井材 (下地材) 全面解体復旧に伴い、工事に支障となる機器・配管・ダクト等、全て撤去又は取外しとする。

記号	備考
50	撤去配管
50	残設配管
50 50	撤去配管と残設配管の区分
GV50	撤去機器・器具
COA50	残設機器・器具
GV50	残設器具・残設機器
COA50	取外し機器・器具

記号	備考
---	給水管 水道用硬質塩化ビニルライニング鋼管 JWWA K 116 (SGP-VB) ねじ継合
×	消火管 配管用炭素鋼鋼管 JIS G 3452 (白管) ねじ継合
CHS-R	冷温水管 配管用炭素鋼鋼管 JIS G 3452 (白管) ねじ継合
CDS-R	冷却水管 配管用炭素鋼鋼管 JIS G 3452 (白管) ねじ継合
R	冷媒管 (遠り配管共巻 EM-EEF 2.0-3C) 断熱材被覆鋼管 鋼管 JIS H 3300 管径保温10mm以上 (9.5以下は8mm以上)、ガス管保温20mm以上
D	ビニル管 縦貫ポリ塩化ビニル管 JIS K 6741 (VP) 接着継合 (TS)
---	換気ダクト 縦貫ポリ塩化ビニル管 JIS K 6741 (VU) 接着継合 (TS)
---	リモコン機 EM-CEES 1.25-2C

記号	備考
50	新設配管
50	残設配管
50 50	新設配管と残設配管の区分
GV50	新設機器・器具
COA50	残設機器・器具
GV50	残設器具・残設機器
COA50	再取付機器・器具

記号	備考
---	給水管 水道用硬質塩化ビニルライニング鋼管 JWWA K 116 (SGP-VB) ねじ継合
×	消火管 配管用炭素鋼鋼管 JIS G 3452 (白管) ねじ継合
CHS-R	冷温水管 配管用炭素鋼鋼管 JIS G 3452 (白管) ねじ継合
CDS-R	冷却水管 配管用炭素鋼鋼管 JIS G 3452 (白管) ねじ継合
R	冷媒管 (遠り配管共巻 EM-EEF 2.0-3C) 断熱材被覆鋼管 鋼管 JIS H 3300 管径保温10mm以上 (9.5以下は8mm以上)、ガス管保温20mm以上
D	ビニル管 縦貫ポリ塩化ビニル管 JIS K 6741 (VP) 接着継合 (TS)
---	換気ダクト スパイラルダクト 外壁側残設ダクト接続部から1mは、保温付フレキダクト
---	リモコン機 EM-CEES 1.25-2C (立下り露出時は、メタルモール・露出ボックス)

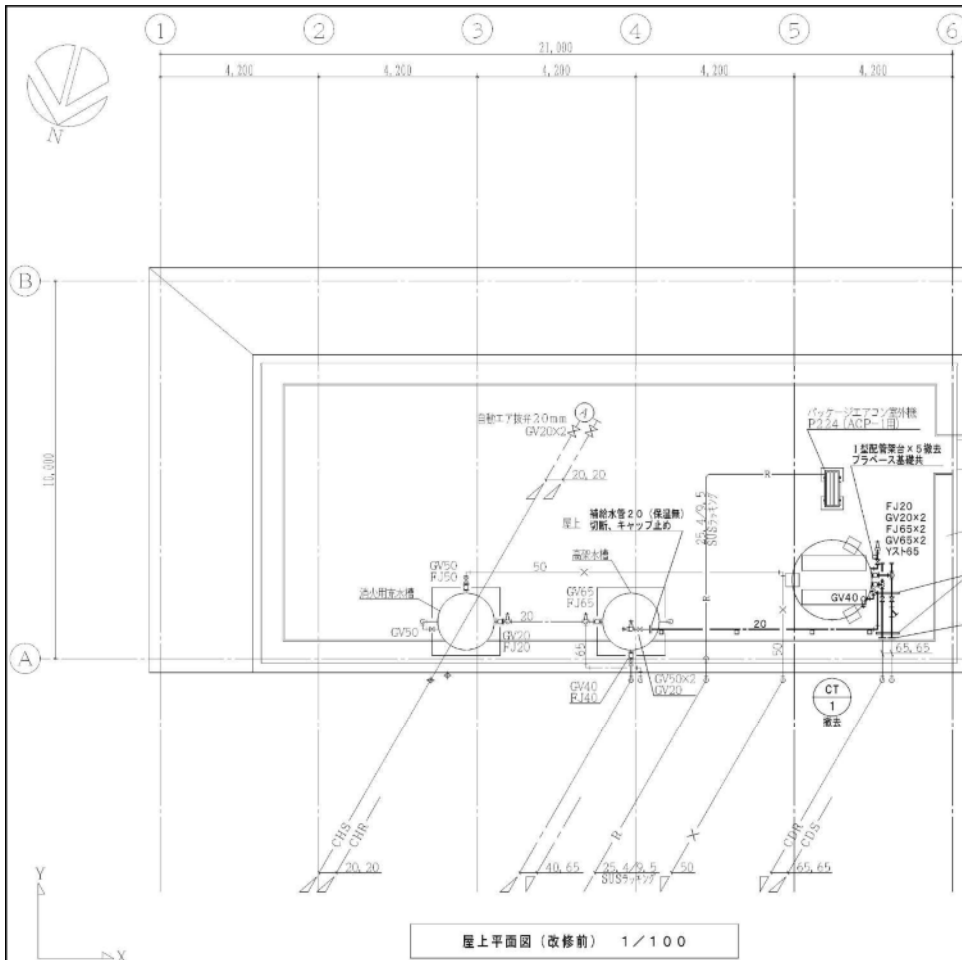
新潟市建築設計協同組合

担当設計事務所
 有限会社 総合設備設計

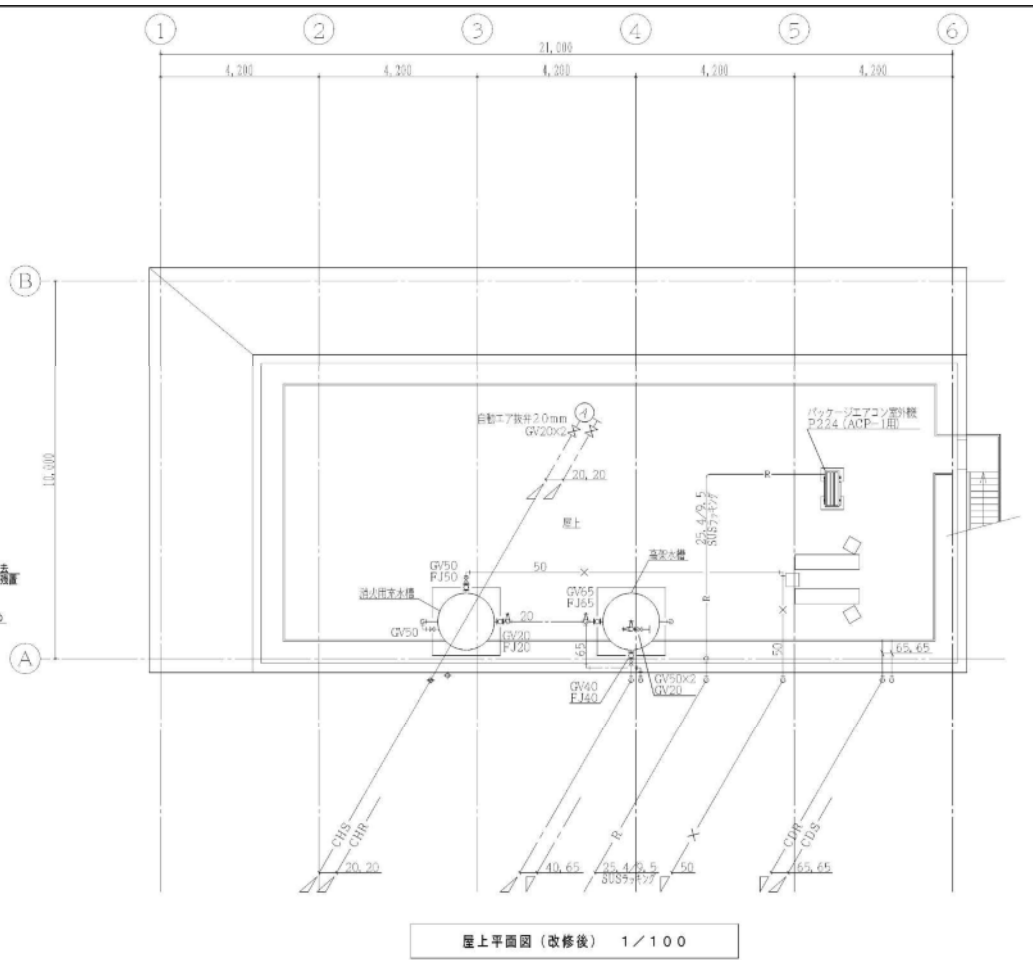
新潟市建設部公共建築第1課

白山浦庁舎7号棟 耐震補強工事

図名			
機械設備 4階平面図 (改修前)			
年 月 日	縮 尺	図面番号	
2018.3	1/100	M-03	



屋上平面図 (改修前) 1/100



屋上平面図 (改修後) 1/100

改修前配管凡例	
記号	備考
50	撤去配管
50	残設配管
50 50	撤去配管と残設配管の区分
GV50	撤去機器・器具
GV50	残設機器・残設機器
COA50	取外し機器・器具

改修前配管材料表	
記号	備考
---	給水管 水道用硬質塩化ビニルライニング鋼管 JWWA K 116 (SGP-VB) ねじ継合
×	湯丸管 配管用炭素鋼管 JIS G 3452 (白管) ねじ継合
CHS-R	冷温水管 配管用炭素鋼管 JIS G 3452 (白管) ねじ継合
CDS-R	冷却水管 配管用炭素鋼管 JIS G 3452 (白管) ねじ継合
R	冷水管 (通り配線共巻 EM-EEF 2.0-3C) 断熱材被覆鋼管 鋼管 JIS H 3300 管外径 10mm以上 (9.5以下は8mm以上)、ガス管保護 20mm以上
D	ビニル管 硬質ポリ塩化ビニル管 JIS K 6741 (VP) 接着継合 (TS)
---	湯丸ダクト 硬質ポリ塩化ビニル管 JIS K 6741 (VU) 接着継合 (TS)
---	リモコン機 EM-CEES 1.25-2C

改修後配管凡例	
記号	備考
50	新設配管
50	残設配管
50 50	新設配管と残設配管の区分
GV50	新設機器・器具
GV50	残設機器・残設機器
COA50	再取付機器・器具

改修後配管材料表	
記号	備考
---	給水管 水道用硬質塩化ビニルライニング鋼管 JWWA K 116 (SGP-VB) ねじ継合
×	湯丸管 配管用炭素鋼管 JIS G 3452 (白管) ねじ継合
CHS-R	冷温水管 配管用炭素鋼管 JIS G 3452 (白管) ねじ継合
CDS-R	冷却水管 配管用炭素鋼管 JIS G 3452 (白管) ねじ継合
R	冷水管 (通り配線共巻 EM-EEF 2.0-3C) 断熱材被覆鋼管 鋼管 JIS H 3300 管外径 10mm以上 (9.5以下は8mm以上)、ガス管保護 20mm以上
D	ビニル管 硬質ポリ塩化ビニル管 JIS K 6741 (VP) 接着継合 (TS)
---	湯気ダクト スパイラルダクト 外壁側残設ダクト接続部から1mは、保温付フレキダクト
---	リモコン機 EM-CEES 1.25-2C (立下り露出時は、メタルモール・露出ボックス)

新潟市建築設計協同組合

担当設計事務所
有限会社 総合設備設計

新潟市建築部公共建築第1課

白山浦庁舎7号棟 耐震補強工事

図名	機械設備 屋上平面図 (改修前後)
年月日	2018.3
縮尺	1/100
図番	M-04