

別紙

小針野球場解体設計書・工事図（設計図）

【杭・埋設管】

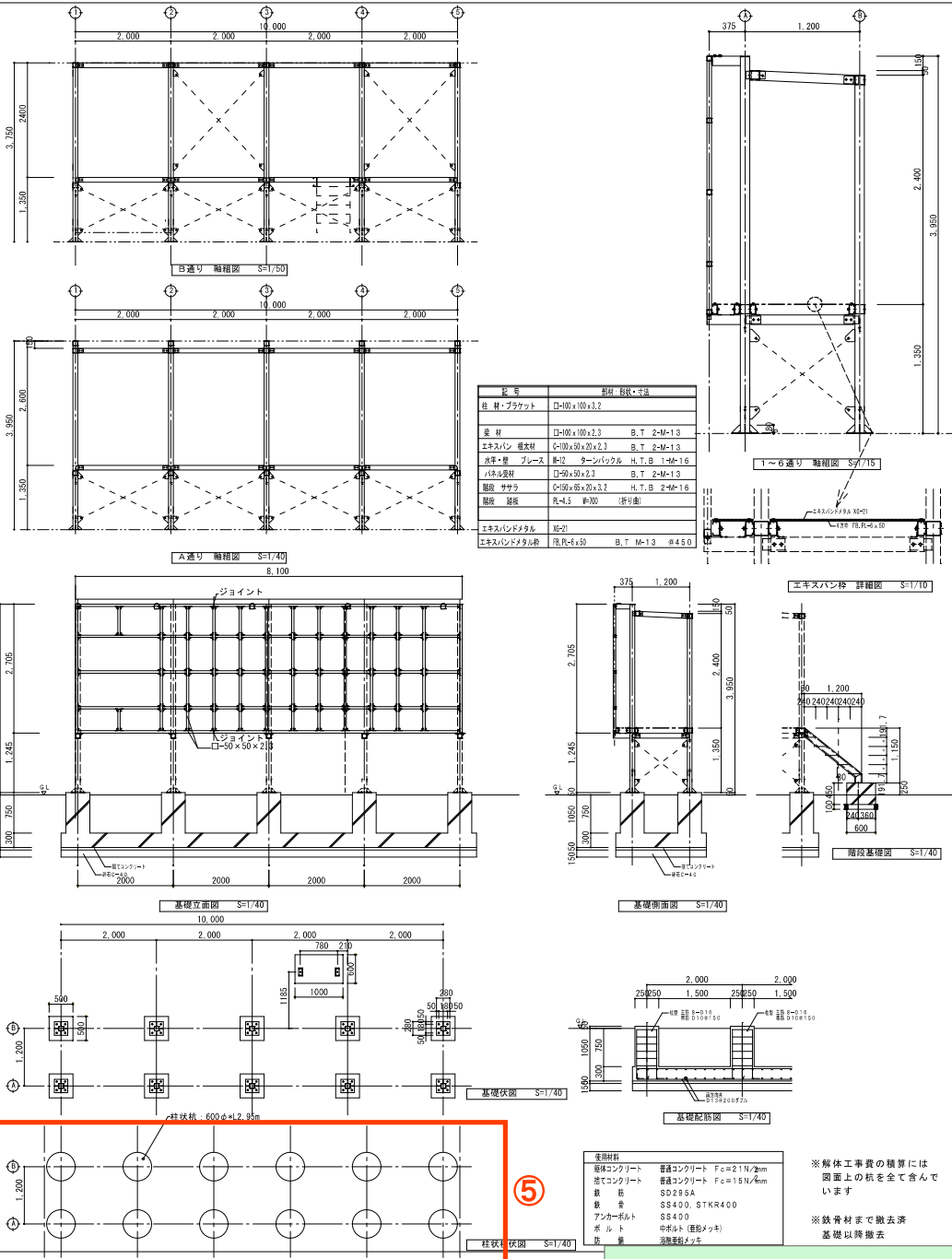
（ 参 考 図 書 ）

予定価格算定のため、解体工事費の積算用に作成した設計図書です。  
あくまでも参考図書となります。

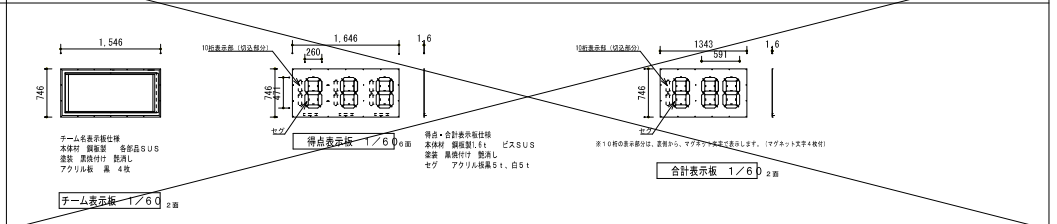
A. 解体工事		02. 建物解体工事				
名称	摘要	数量	単位	単価	金額	備考
RC造躯体解体	RCスタッド GL上 床モルタル、防水モルタル等仕上材共	1,252	m <sup>3</sup>			【見積参考】
RC造躯体解体	RCスタッド GL下 土工共	390	m <sup>3</sup>			【見積参考】
RC造躯体解体	盛土スタッドRC擁壁 GL上	78.1	m <sup>3</sup>			【見積参考】
RC造躯体解体	盛土スタッドRC擁壁 GL下 土工共	102	m <sup>3</sup>			【見積参考】
RC造躯体解体	外野RCフェンス GL上	67.8	m <sup>3</sup>			【見積参考】
RC造躯体解体	外野RCフェンス GL下 土工共	73.4	m <sup>3</sup>			【見積参考】
① (RCスタッド) RC杭撤去	φ300×L9.0m	166	本			【見積参考】
② (盛土スタッド) RC杭撤去	φ300×L9.0m	36	本			【見積参考】
③ (盛土スタッド) RC杭撤去	φ250×L7.0m	72	本			【見積参考】
④ (外野スタッド) 木製杭撤去	末口 φ150×L7.0m	190	本			【見積参考】
⑤ (スコアボード) 柱状改良撤去	φ600×L2.95m	12	本			【見積参考】
(RCスタッド) バックネット撤去	25.6×10.0m ライヤーロープ φ22 支柱216.3×8.0×H8.7m	256	m <sup>2</sup>			【見積参考】
(RCスタッド) 防球フェンス撤去	ネットフェンスH750 支柱 V型鋼55×50 @2000	25.6	m			【見積参考】
(RCスタッド) 防球ネット撤去	H2500 支柱 φ48.6×t3.2 @2000	84.2	m			【見積参考】
(盛土スタッド) 防球フェンス撤去	ネットフェンスH750 支柱 V型鋼55×50 @1000	45.9	m			【見積参考】
(盛土スタッド) 防球フェンス撤去	ネットフェンスH1200 支柱 V型鋼55×50 @2000	76.6	m			【見積参考】
(盛土スタッド) 防球ネット撤去	H750 支柱 V型鋼55×50 @2000	97.8	m			【見積参考】
(盛土スタッド) 間地ブロック積撤去	裏込コンクリート、栗石共 笠石300×100×600共	166	m <sup>2</sup>			【見積参考】
(盛土スタッド) 平板ブロック舗装撤去	地先境界120×120×600共	69.4	m <sup>2</sup>			【見積参考】
(内野外野フェンス) セーフティフェンス撤去	クッション材 t40	757	m <sup>2</sup>			【見積参考】



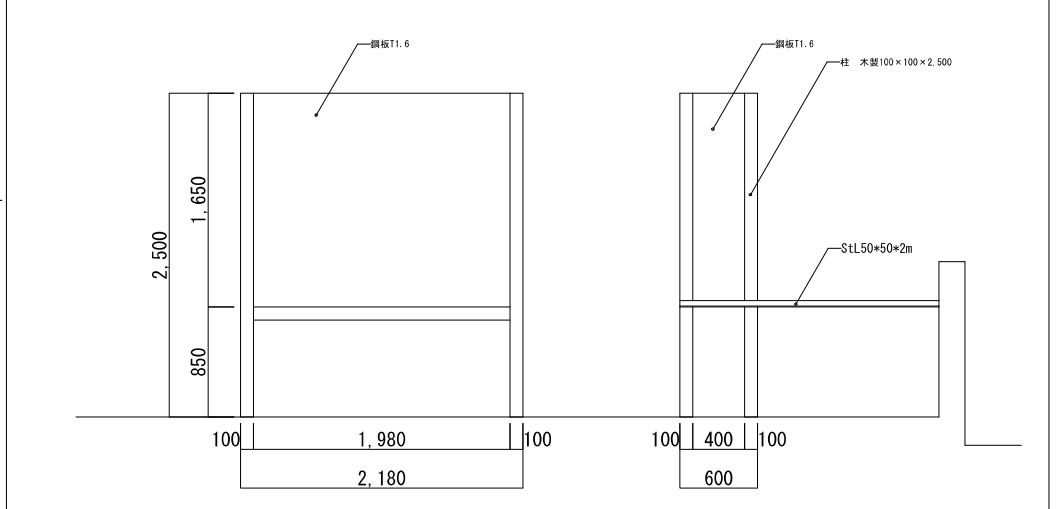
28 スコアボード 詳細図



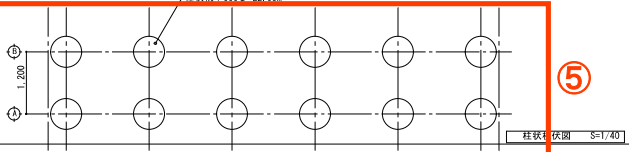
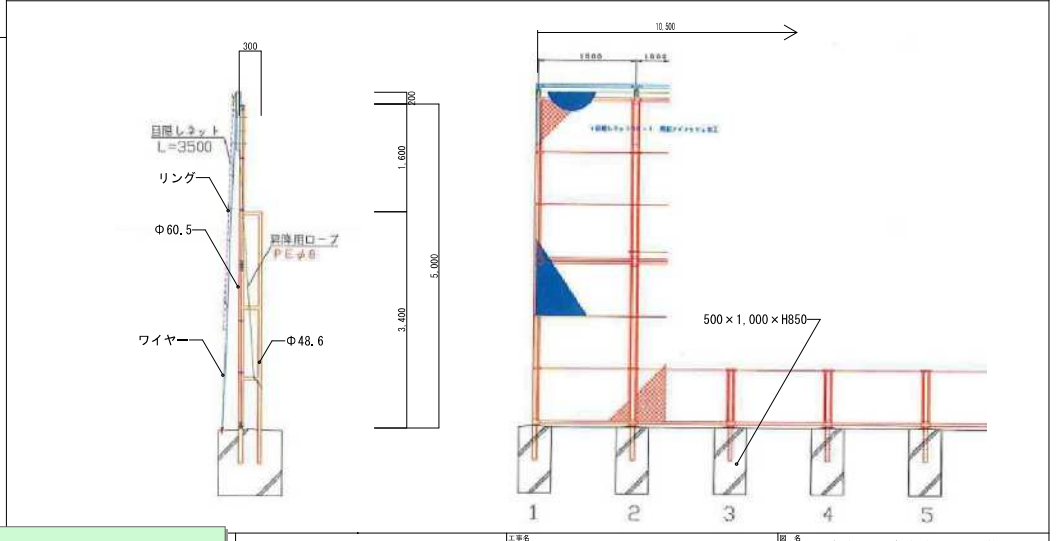
28 スコアボード 詳細図



29 カウント 参考図



30 バックスクリーン 詳細図

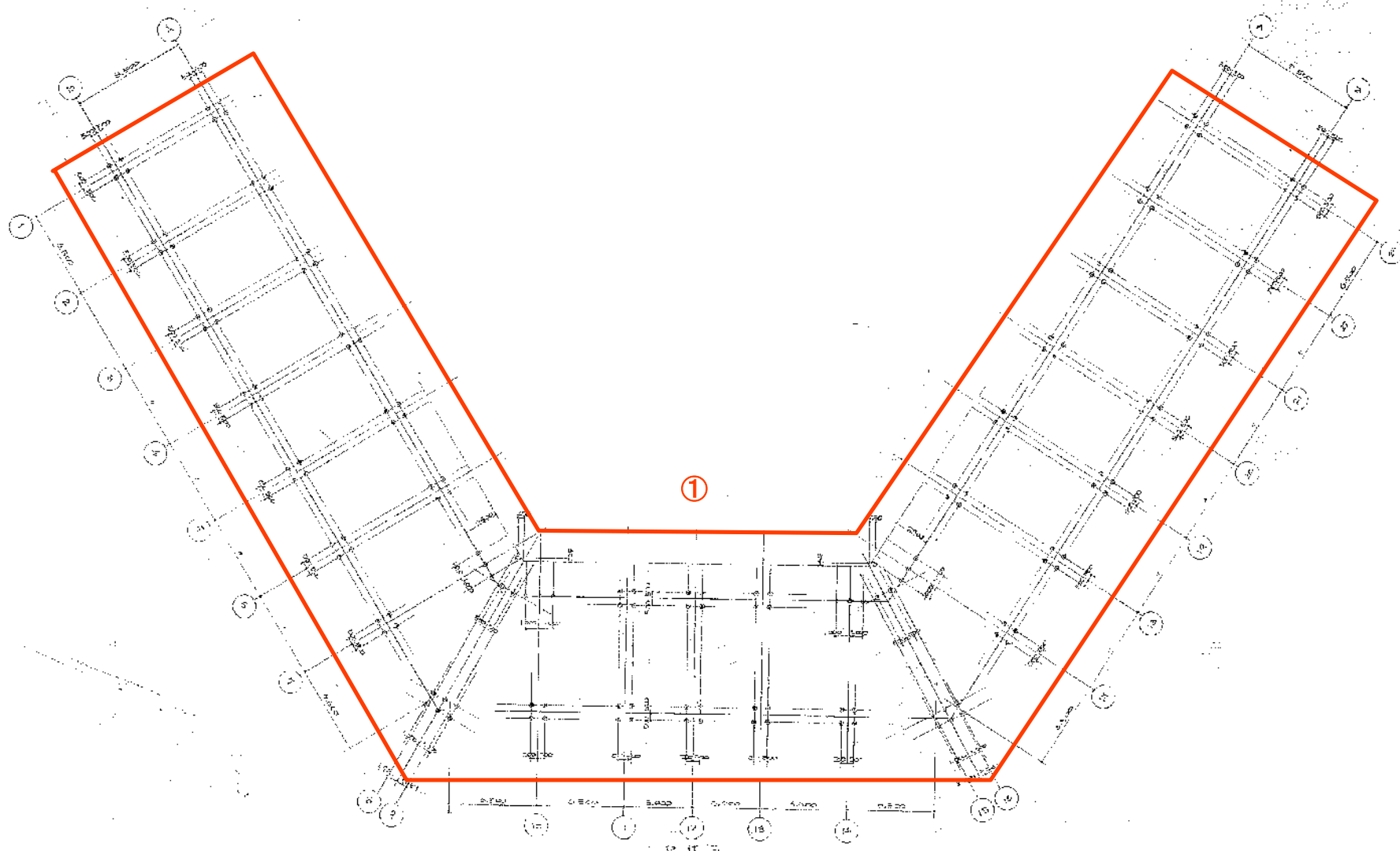


使用材料	仕様
躯体コンクリート	普通コンクリート Fc=21N/20mm
底てコンクリート	普通コンクリート Fc=15N/40mm
鉄 骨	S102SA
鉄 骨	SS400, STKR400
アンカーボルト	SS400
ボルト	中ボルト (埋込メッキ)
釘	鋼製鉄釘メッキ

※解体工事費の積算には  
 図面上の杭を全て含んで  
 います

※鉄骨材まで撤去済  
 基礎以降撤去

解体工事費の積算には図面上の杭を全て含んでいます  
 鉄骨材まで撤去済、基礎以降撤去



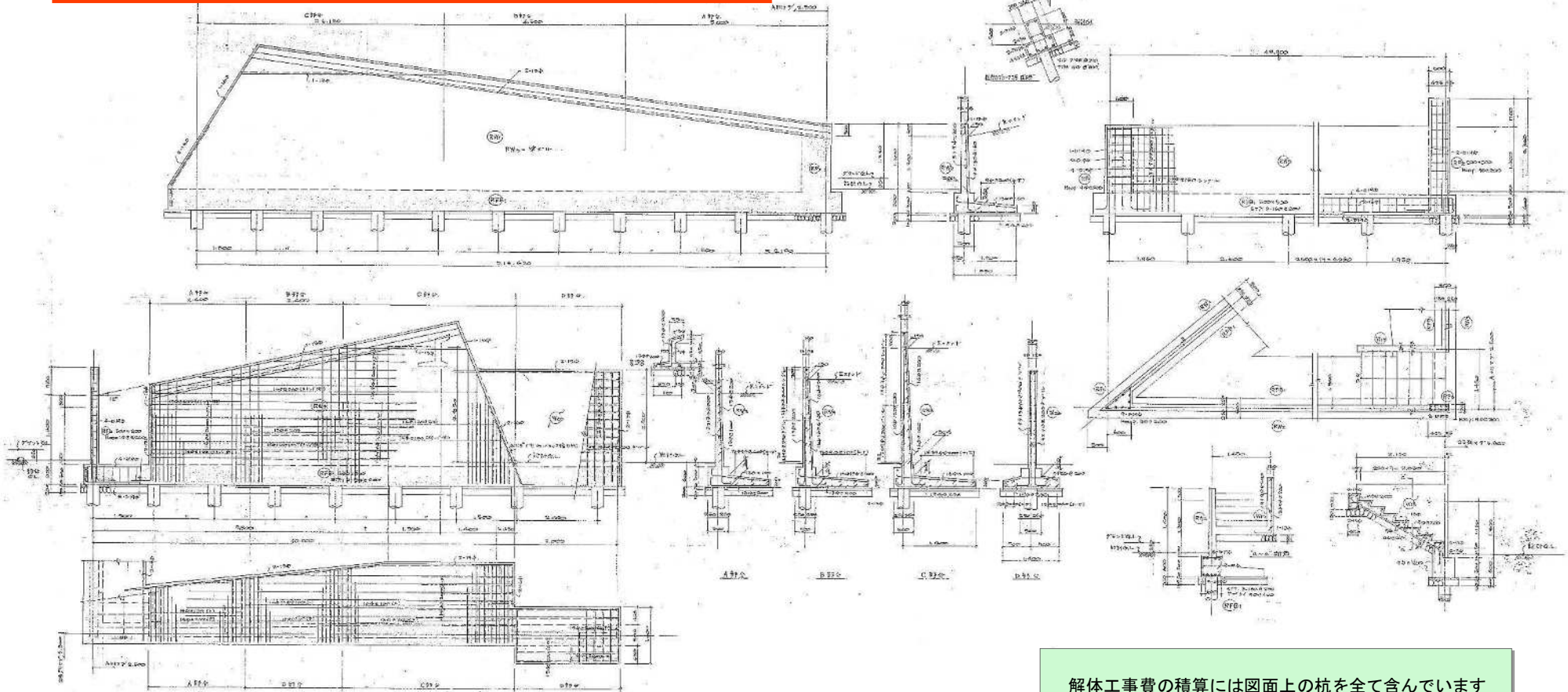
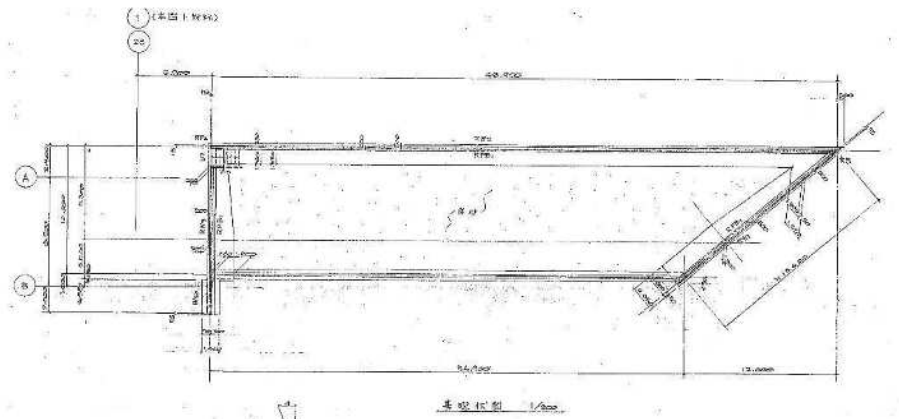
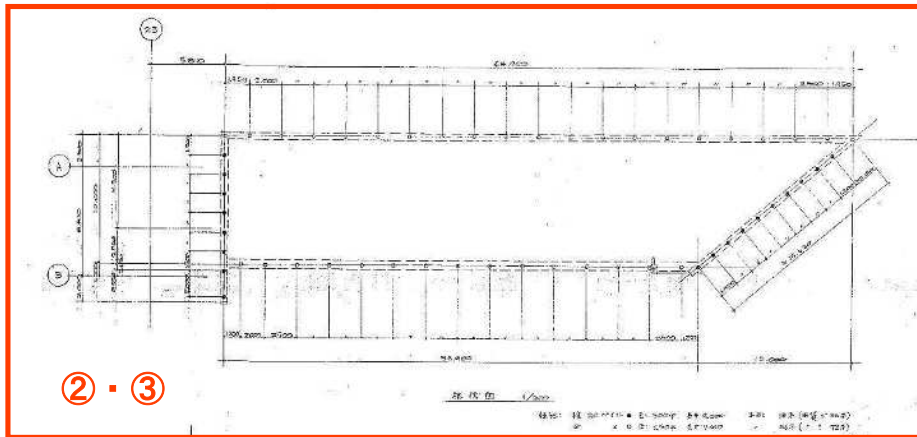
①

解体工事費の積算には図面上の杭を全て含んでいます

S44 既存図転用

		工事名 小針野球場解体工事	図名 概略図	図尺 A3 1/300 A1 1/150	図番 0-01
--	--	------------------	-----------	----------------------------	------------

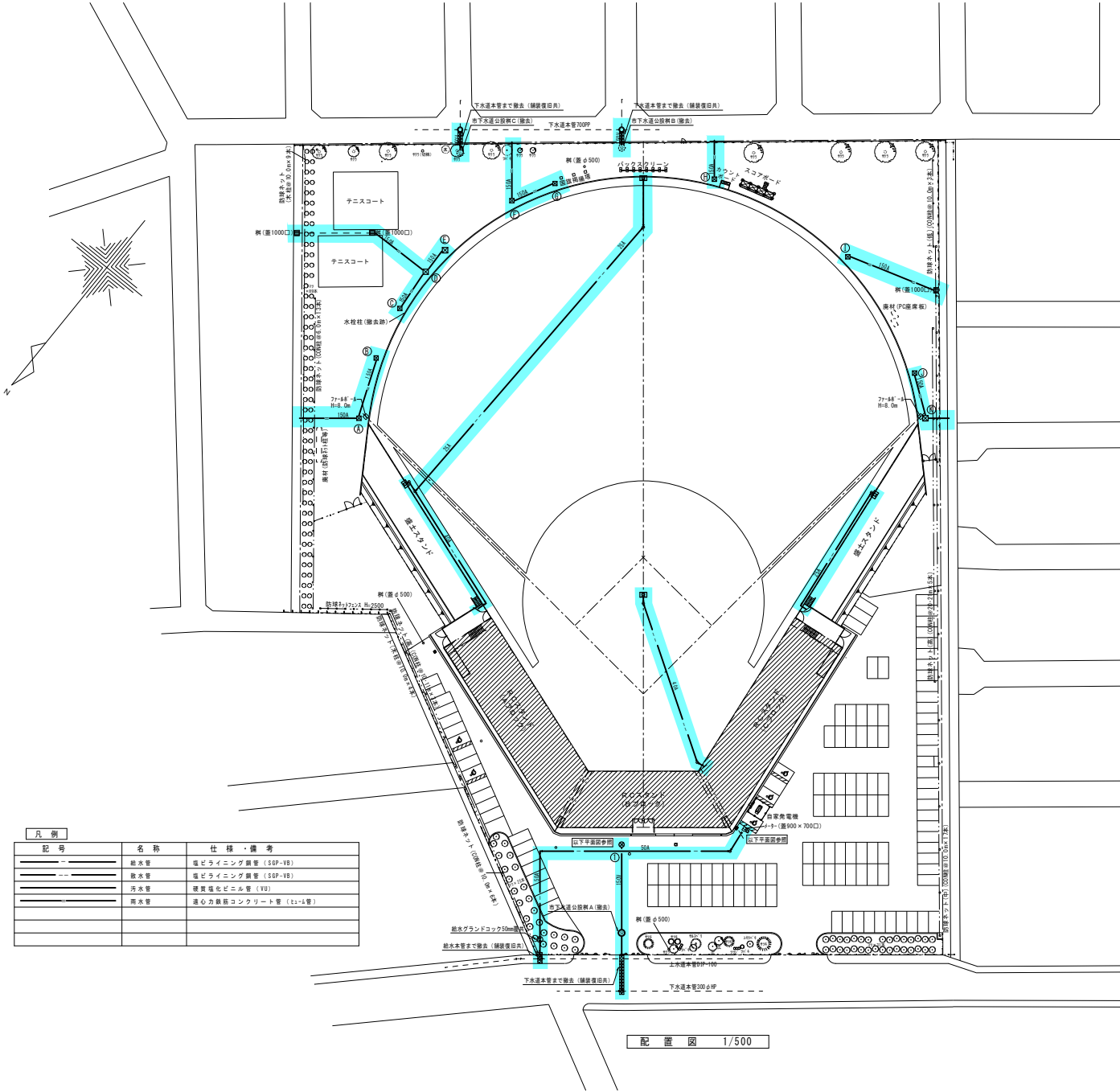




解体工事費の積算には図面上の杭を全て含んでいます

既存図転用





記号	名称	仕様・備考
—	給水管	塩ビライニング鋼管 (SPP-YB)
—	排水管	塩ビライニング鋼管 (SPP-YB)
—	汚水管	縦貫塩ビコンクリート管 (YU)
—	雨水管	塩ビ力線鉄コンクリート管 (t-t-4管)

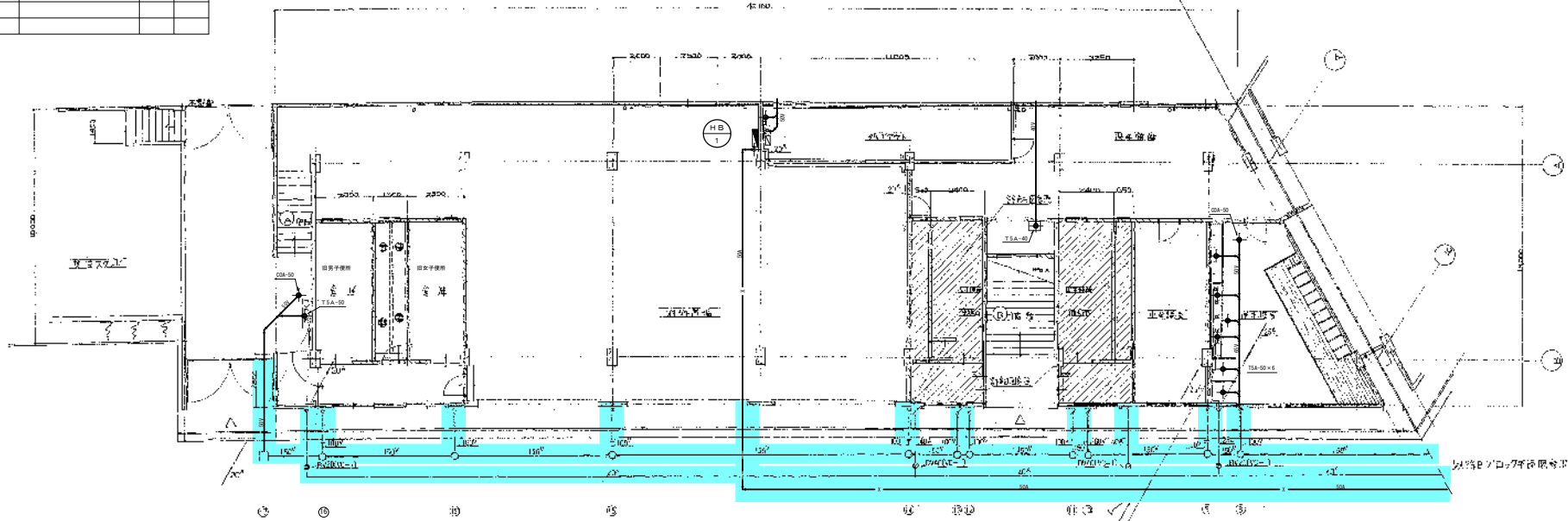
配置図 1/500

■ : 屋外埋設配管部を示す  
 解体工事費の積算には図面上の屋外埋設配管を全て含んでいます

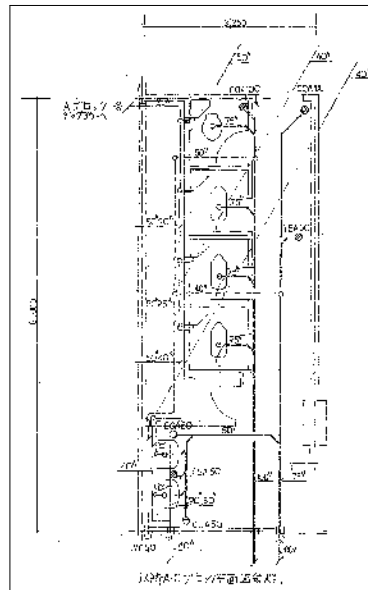


アスベスト含有保証材（撤去）レベル2

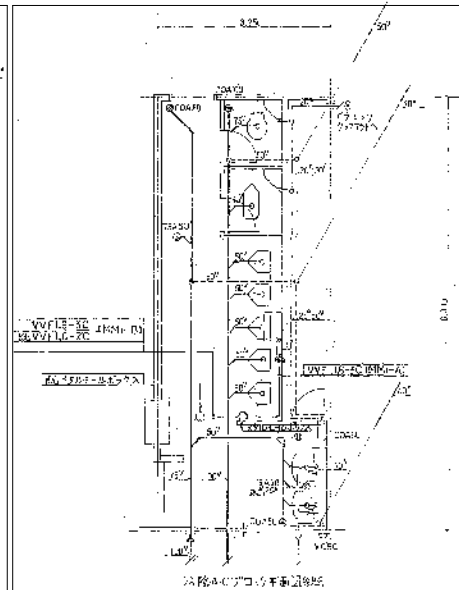
場所	含有部分	配管種	箇所数
材料置場	屋内消火栓箱廻り配管エルブ	SOA	1



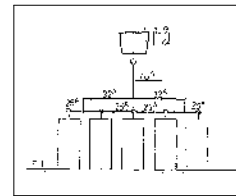
Aブロック平面図 1/100



A・Cブロック女子便所詳細図 1/50



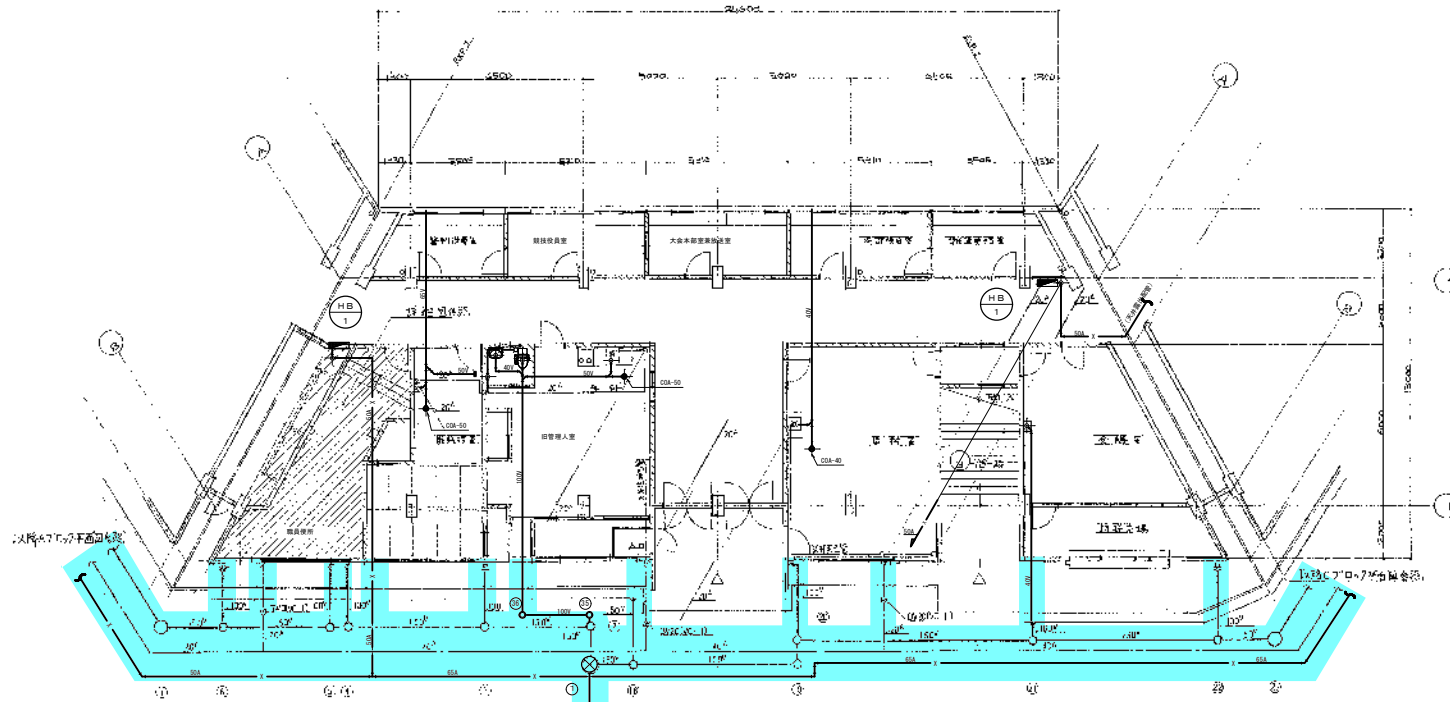
A・Cブロック男子便所詳細図 1/50



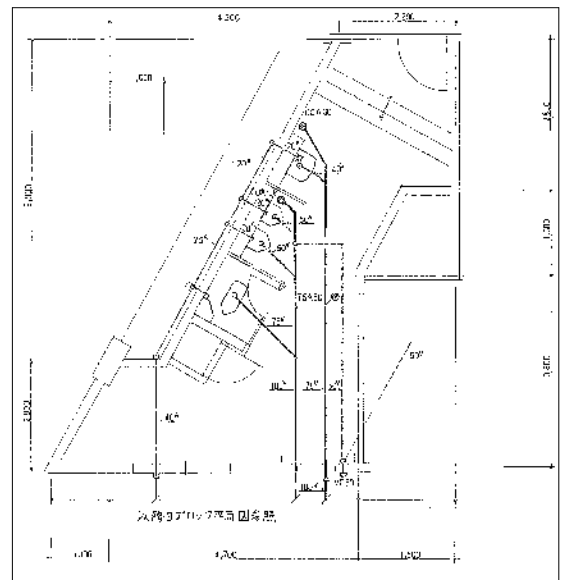
小便器廻り詳細図 1/50

配管仕様		
1.配管工事		
給水管	1/2φ	見付面取付用銅管(白) (SOF-FC)
	1/2φ	見付面取付用銅管 (SOF-FC)
	1/2φ	(1/2φ)
消火栓管	全て	配管用炭素鋼管(白)
排水管	1/2φ	硬質塩化ビニル管 (R110) (VDFR-FC)
電気管	1/2φ	(VP)
2.屋外設備(SOA等)		
屋外給水	ステンレス	ステンレス/カーボン鋼(防錆処理)
排水管	ステンレス	ステンレス/カーボン鋼(防錆処理)
電気管	ステンレス	ステンレス/カーボン鋼(防錆処理)
3.支持金物		屋外腐食に耐える材料の支持金物(ステンレス製)とする。
4.その他		・管径が異なる配管の接続は、継手(継ぎ手)を使用する。 ・管径が異なる配管の接続は、管径の大きい方の管径に合わせる。

■ : 屋外埋設配管部を示す  
解体工事費の積算には図面上の屋外埋設配管を全て含んでいます



Bブロック平面図 1/100



職員便所詳細図 1/50

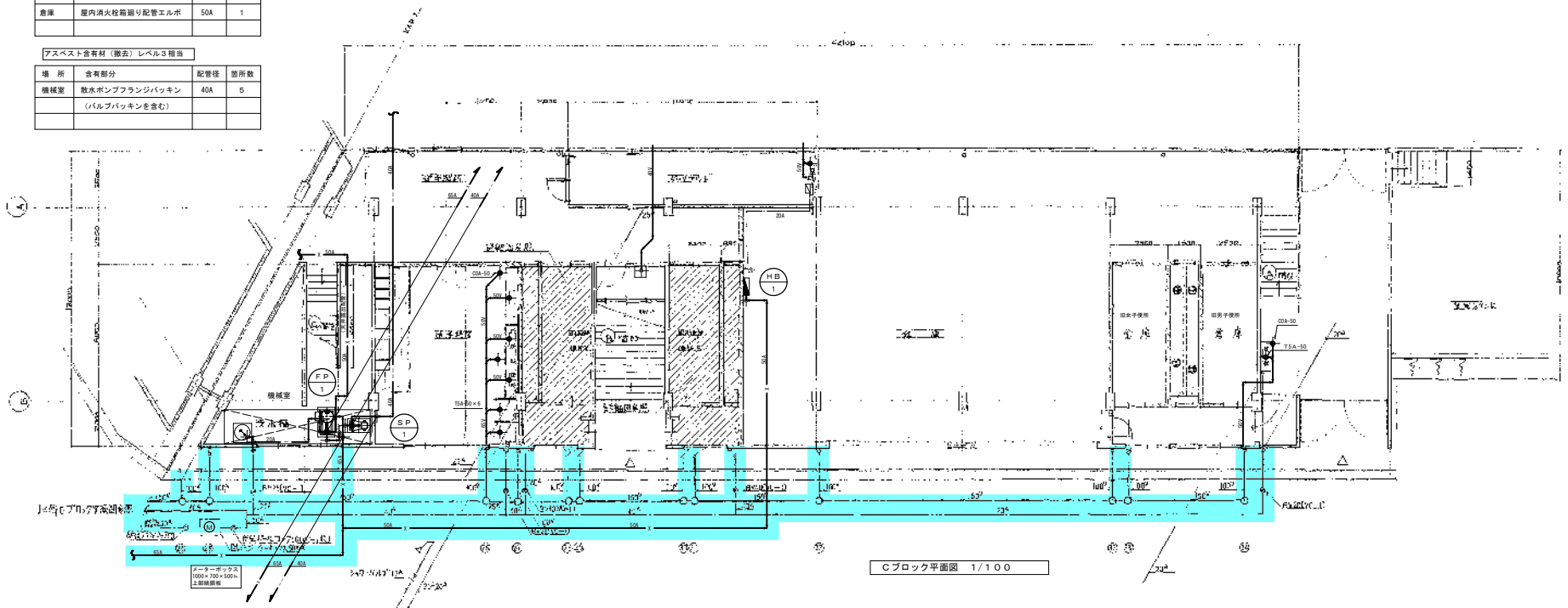
■ : 屋外埋設配管部を示す  
 解体工事費の積算には図面上の屋外埋設配管を全て含んでいます

アスベスト含有保潔材（撤去）レベル2

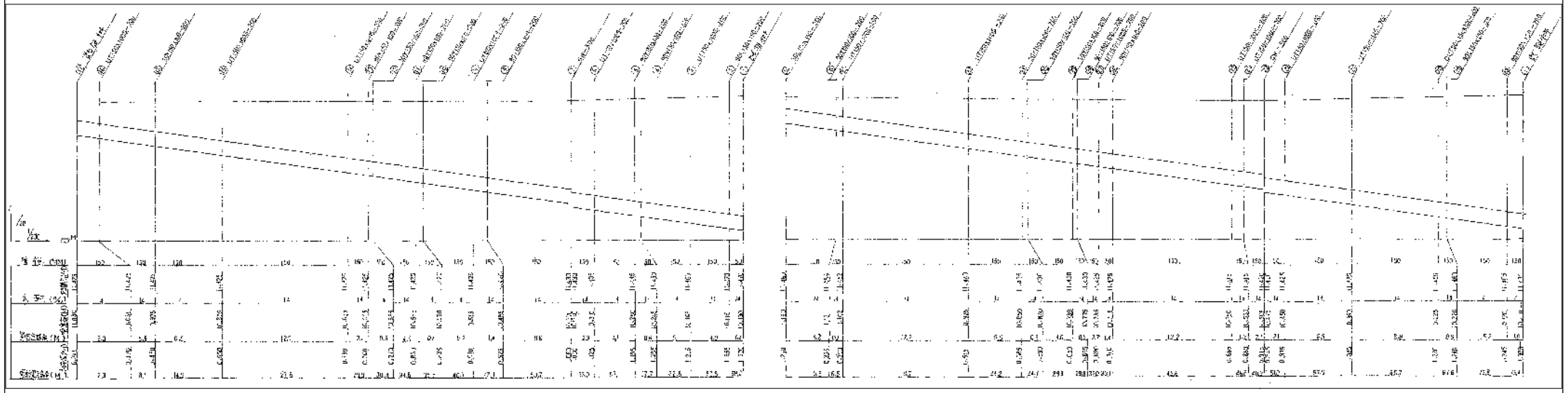
場所	含有部分	配管径	箇所数
機械室	散水ポンプ廻り配管エルボ	40A	4
倉庫	屋内消火栓廻り配管エルボ	50A	1

アスベスト含有材（撤去）レベル3相当

場所	含有部分	配管径	箇所数
機械室	散水ポンプフランジバックキン (バルブバックキンを含む)	40A	5



Cブロック平面図 1/100



排水縦断面図 V=1/20・H=1/200

(小径配管の時は給排水管径×200%以内)

：屋外埋設配管を示す  
解体工事費の積算には図面上の屋外埋設配管  
を全て含んでいます