

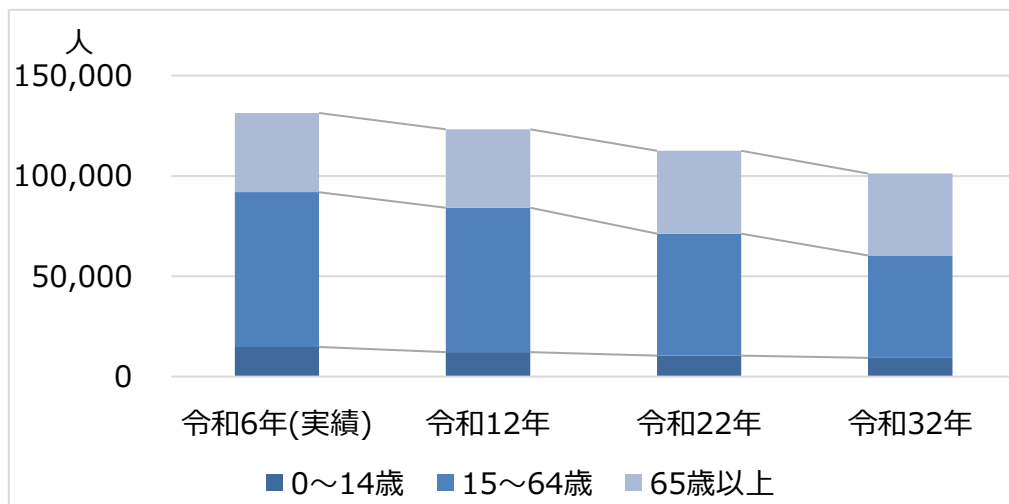
将来推計人口

1. 新潟市東区の将来推計人口

	R6(実績)	R12	R22	R32	増減 (増減率)	
東区全体	131,356 人	123,147 人	112,476 人	101,183 人	▲30,173 人	▲23.0 %
高齢者 (65 歳以上)	39,478 人	39,085 人	41,253 人	40,807 人	1,329 人	3.4 %
生産年齢 (15~64 歳)	77,117 人	71,919 人	60,705 人	51,034 人	▲26,083 人	▲33.8 %
年少 (14 歳以下)	14,761 人	12,143 人	10,518 人	9,342 人	▲5,419 人	▲36.7 %

※ R6 (実績) : 令和 6 年 4 月 30 日現在の住民基本台帳

※ R12 からの推計値 : 国立社会保障・人口問題研究所「日本の地域別将来推計人口 (令和 5 年推計)」をもとに作成 (令和 2 年国勢調査からの推計値)



2. 児童生徒・学級数推計 (通常学級)

地域	校名	R5 (実数値)		R11 (推計値)		増減	
		児童生徒数	学級数	児童生徒数	学級数	児童生徒数	学級数
石山地域	中野山小学校	351	13	304	12	▲47	▲1
	江南小学校	405	14	410	15	5	1
	石山中学校	350	12	398	13	48	1
東石山地域	東中野山小学校	575	20	407	14	▲168	▲6
	南中野山小学校	404	14	417	15	13	1
	東石山中学校	442	14	492	15	50	1

※ 出典 : 新潟市ホームページ「市立小中学校児童生徒・学級数推計」